



# Suchen. Finden. Freuen.

Ihr EHL Angebot | Wohnimmobilien  
Pilgramgasse 15, A-1050 Wien

An alliance member of  
 **BNP PARIBAS  
REAL ESTATE**

Wir leben  
Immobilien.



# Pilgramgasse 15, A-1050 Wien

Nähe Naschmarkt: Historischer Altbau trifft modernes Wohngefühl

## **Nähe Naschmarkt: Historischer Altbau trifft modernes Wohngefühl**

Inmitten des charmanten 5. Wiener Gemeindebezirks, unweit des beliebten Naschmarkts, befindet sich dieser stilvoll sanierte Altbau aus dem Jahr 1870. Das Haus in der Pilgramgasse vereint auf einzigartige Weise historischen Flair mit modernsten Wohnstandards – der perfekte Ort für alle, die das Besondere suchen.

Der modernisierte Eingangsbereich empfängt Bewohner mit einem stilvollen Mix aus traditionellen Details und klarer, moderner Gestaltung. Ein neu installierter Lift, der in jedem Halbstock hält, schafft zusätzlichen Komfort.

Besonderes Augenmerk wurde auch auf die Erhaltung und Aufwertung klassischer Altbauelemente in den Wohnungen gelegt. Die hohen Räume und der Fischgrätparkett schaffen eine Atmosphäre zeitloser Eleganz.

Gleichzeitig sorgt ein Dachgeschoßausbau aus dem Jahr 2021 für zeitgemäße Wohnqualität mit durchdachten Grundrissen. So wurde beispielsweise die 1 Zimmerwohnung mit einem Hochbett ausgestattet, das eine optimale Raumnutzung ermöglicht.

## **Die Ausstattung:**

- Gasetagenheizung im Altbautrakt
- Fußbodenheizung und -kühlung mittels Luftwärmepumpe im Dachgeschoß
- Voll ausgestattete Küchen oder Küchenanschlüsse vorhanden
- Ein Kellerabteil je Wohnung
- Lift mit Ausstiegsmöglichkeit in jedem Halbstock

**Der Verkauf erfolgt mit einer Vermittlungsprovision von 3% des Kaufpreises.**

## **Die Lage & Infrastruktur**

- U4 Station „Pilgramgasse“: 2 Gehminuten entfernt
- Buslinien 13A, 14A, 59A: 2 Gehminuten entfernt

Die Pilgramgasse punktet mit ihrer ausgezeichneten Lage im Herzen Wiens. Nur wenige Schritte entfernt liegt die U4-Station Pilgramgasse, die eine direkte Verbindung in die Innenstadt sowie zum

Schloss Schönbrunn bietet. Zahlreiche Bus- und Straßenbahnlinien ergänzen die hervorragende öffentliche Anbindung.

In unmittelbarer Umgebung finden sich charmante Cafés, Bäckereien, trendige Restaurants, vielfältige Einkaufsmöglichkeiten sowie kulturelle Hotspots wie der Naschmarkt und das Theater an der Wien. Für den täglichen Bedarf sind Supermärkte, Apotheken und Ärzte fußläufig erreichbar.

Wir weisen darauf hin, dass zwischen dem Vermittler und dem zu vermittelnden Dritten ein familiäres oder wirtschaftliches Naheverhältnis besteht.

Der Vermittler ist als Doppelmakler tätig.

#### **Nebenkosten:**

3,5% Grunderwerbsteuer

1,1% Grundbuchseintragungsgebühr

Kosten der Vertragserrichtung und der grundbücherlichen Durchführung

Es gelten unsere Allgemeinen Geschäftsbedingungen, die unter [www.ehl.at/agb](http://www.ehl.at/agb) abrufbar sind.

Sämtliche Angaben basieren auf Informationen und Unterlagen die vom Eigentümer bzw. Auftraggeber zur Verfügung gestellt wurden und sind ohne Gewähr.

#### **Energieausweis:**

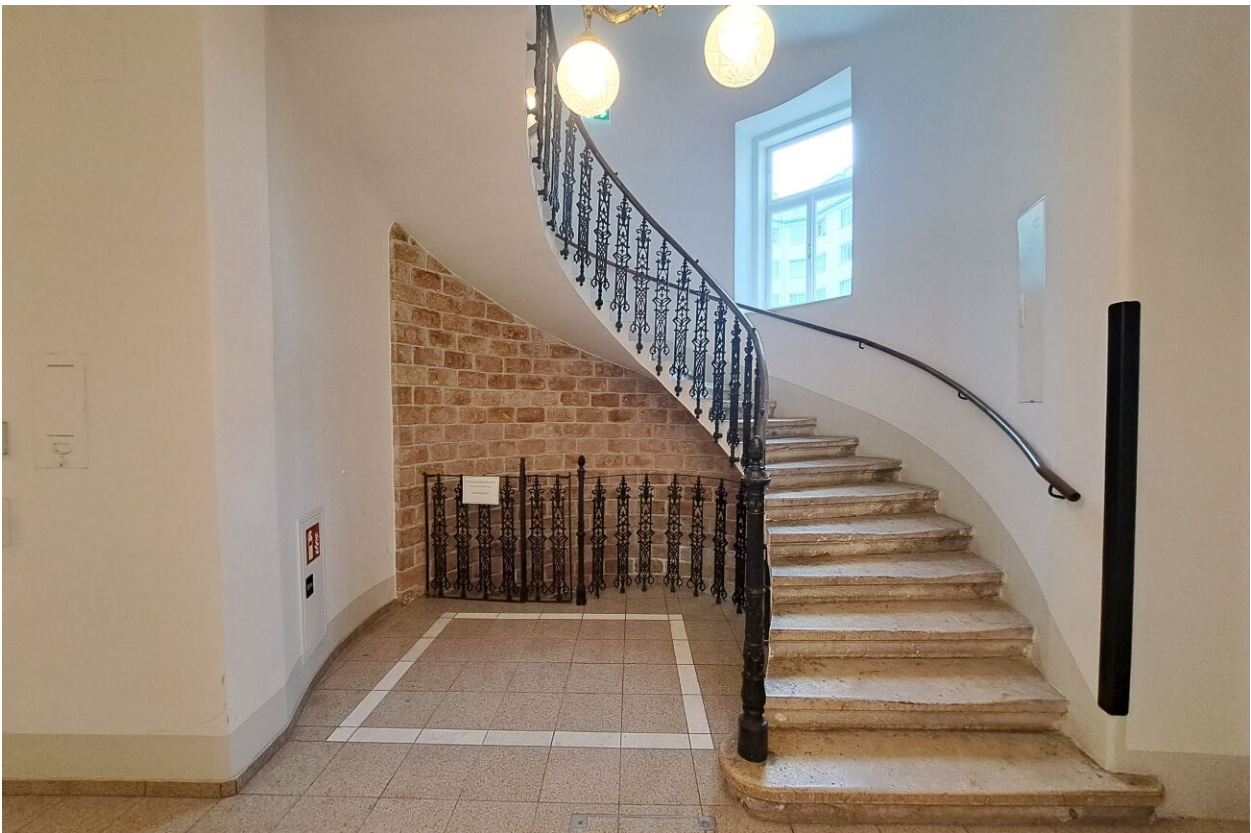
Gültig bis: 16.01.2033

HWB:  30 kWh/m<sup>2</sup>a

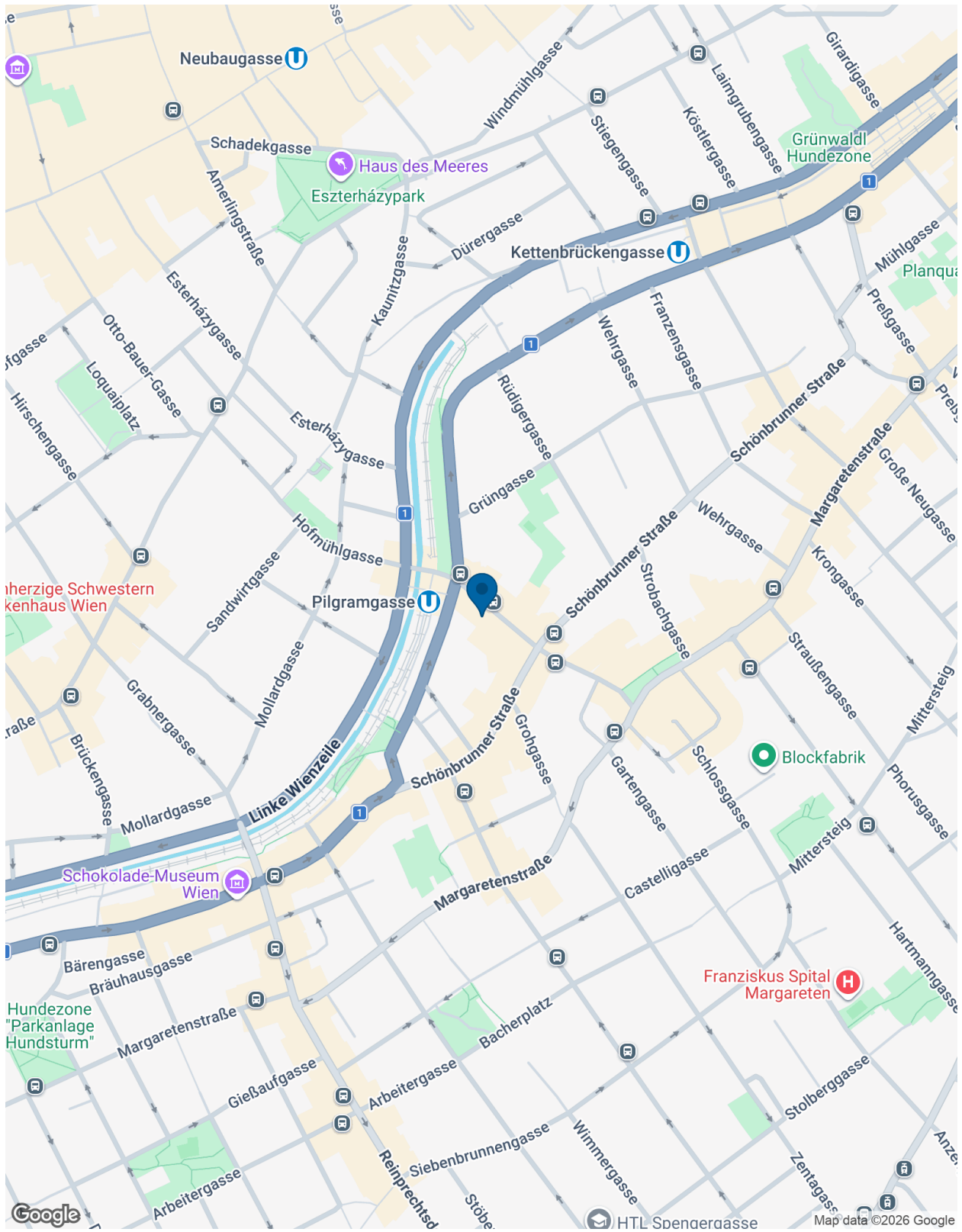
fGEE:  0,65

## Fotos





# Lageplan



**Unser Blick ist immer nach vorne gerichtet:**

Die EHL-Immobiliengruppe lebt ihre Unternehmenswerte.  
Täglich. Kompetent. Engagiert. Leidenschaftlich.  
In allen Dienstleistungsbereichen.

Vermittlung

Bewertung

Investment

Asset Management

Market Research

Wohnimmobilien

Vorsorgewohnungen

Büroimmobilien

Einzelhandelsobjekte

Logistikimmobilien

Anlageobjekte

Zinshäuser

Betriebsliegenschaften

Grundstücke

Hotels

**EHL Wohnen GmbH**

Rathausstraße 1 | A-1010 Wien | T +43 1 512 76 90 | [wohnung@ehl.at](mailto:wohnung@ehl.at) | [wohnung.at](http://wohnung.at)

