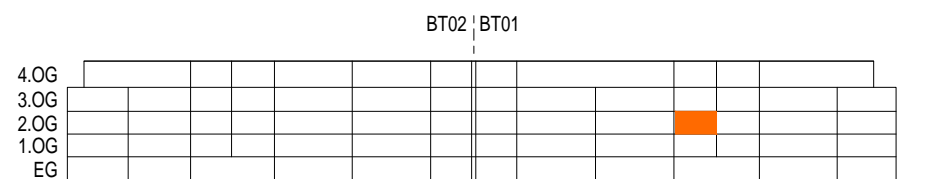
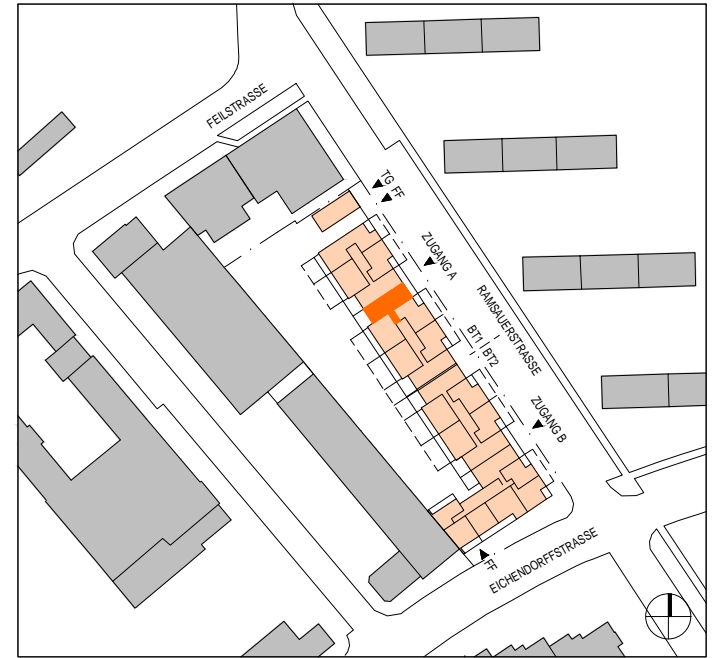
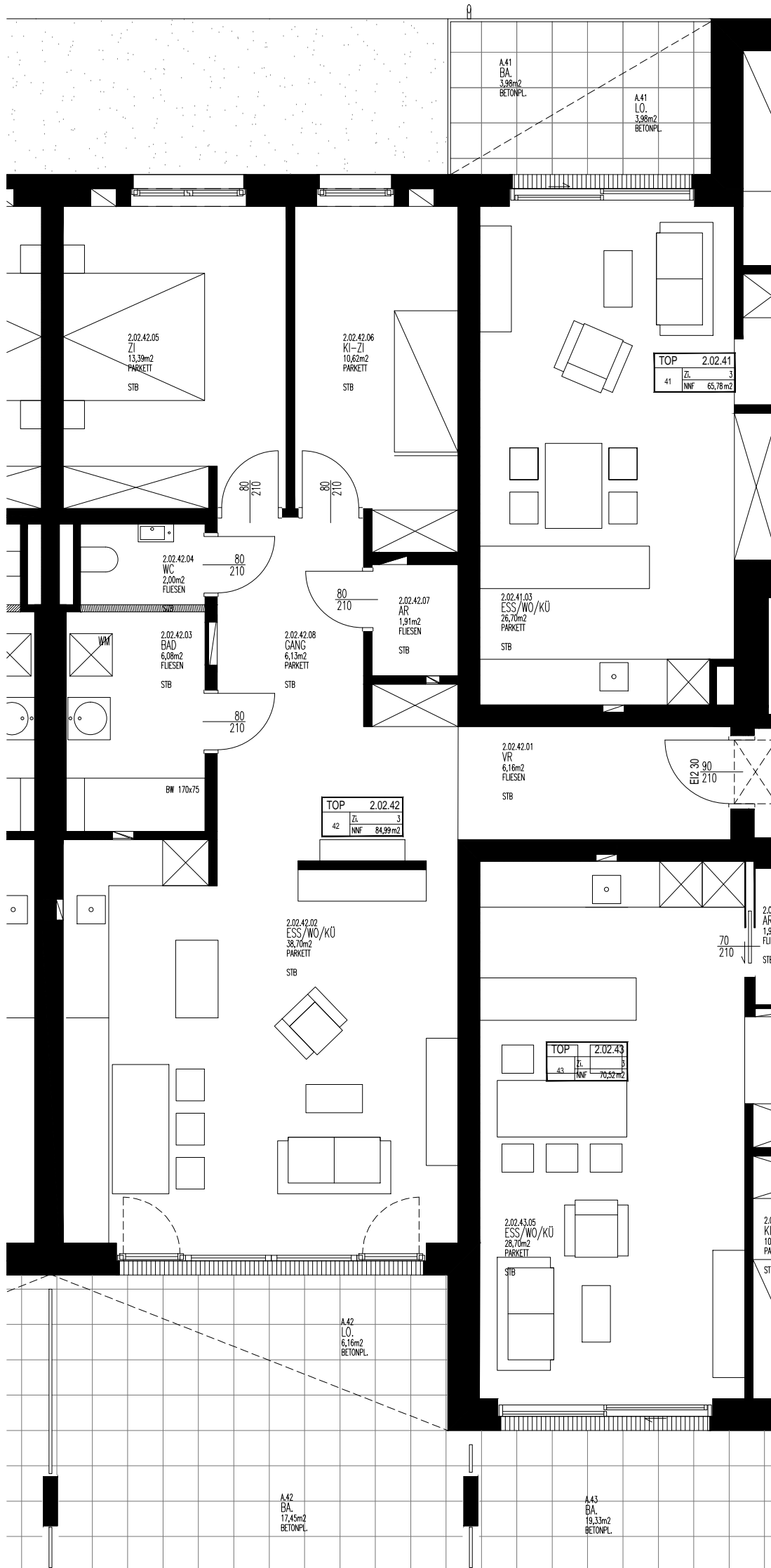


BAUTEIL 1 | EIGENTUM  
STIEGE 2  
2.OG

TOP 42 | 2.02.42



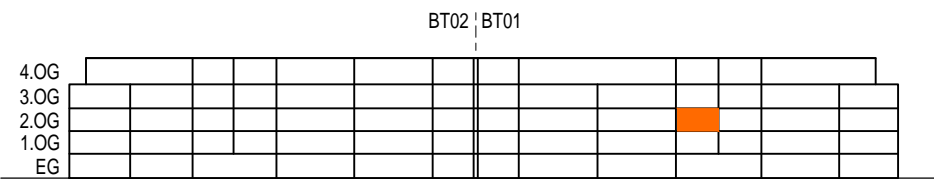
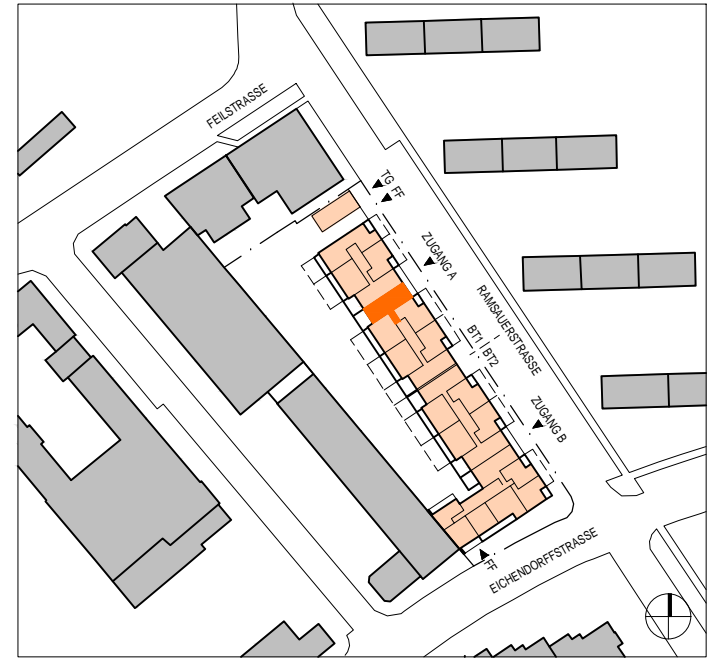
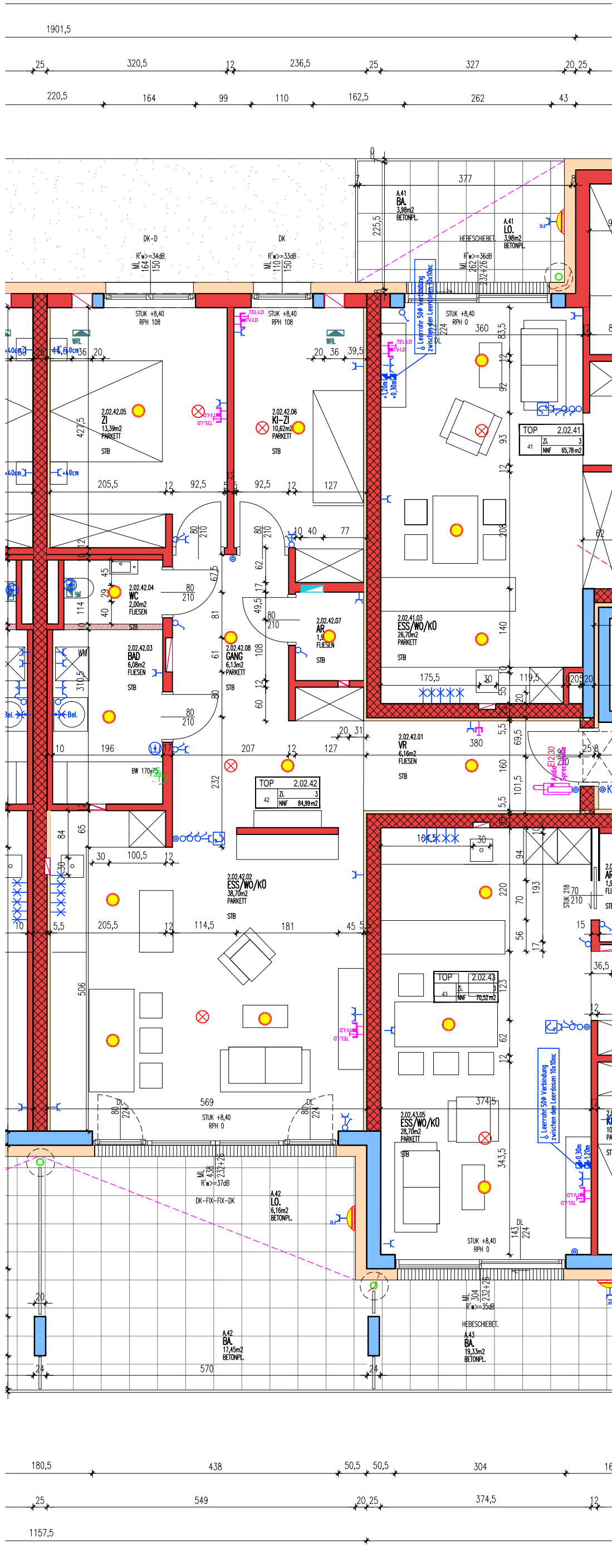
WOHNUNGSTYP 3 ZI.

WOHNNUTZFLÄCHE	84,99 m <sup>2</sup>
TERRASSE / BAL / LO	23,61 m <sup>2</sup>
EIGENGARTEN	- m <sup>2</sup>
KELLERABTEIL	3,17 m <sup>2</sup>

M 1:75

GEZ.: DIR

22.07.2022



Legende

- Ausschalter einpolig
- Kontroll-Ausschalter
- Wechselschalter
- Serienschalter
- Kreuzschalter
- Zeitschalter Taster
- Wand-, Deckenauslass
- Taster beleuchtet
- FR-Schuko einfach
- Schuko -1fach,-2fach
- FR-Schuko m.Klappdeckel -1fach,-2fach
- Kraftsteckdose 400V/16A/32A/63A
- E-Anschluß E-Herd
- E-Anschluß/Auslaß
- E-Anschluß Jalousie
- Leerverrohrung
- Betoneinlegedose
- Präsenzmelder mit integrierten Lichtfühler
- Lüfter mit Nachlaufrelais
- Thermostat
- Funk Jalousie, Anschluss 230V Bei Fenster und -türen
- Wohnraumlüfter
- HT-Verteiler
- Elektro-Verteiler
- Telefonanschußdose
- RJ45 einfach
- RJ45 doppelt/HDMI/USB/VGA
- Antennensteckdose
- SAT-Leerdose mit Vorspann
- Telefon-Leerdose mit Vorspann
- Innensprechstelle
- Aussensprechstelle
- Klingel
- Optische Rauchmelder
- Wandleuchte Auslass
- Deckenleuchte Auslass

- Funk Jalousie, Anschluss 230V Bei Fenster und -türen
- Kücheninstallation:  
UP-Dosen mit Anschlussdosen im Sockelbereich für Leitungsauslässe. Überlänge ca.4m inkl. Kupplung (YMM-Leitung min. 2,5mm<sup>2</sup>)  
1x Str.kr. E-Herd 5x2,5  
1x Str.kr. Ar.stkd./Licht/DA/KS 3x2,5  
1x Str.kr. Geschirrspüler 3x2,5  
1x Str.kr. Backrohr 3x2,5  
1x Str.kr. (Leerrohr) inkl. Vorspann

WOHNUNGSTYP 3 ZI.

WOHNNUTZFLÄCHE	84,99 m <sup>2</sup>
TERRASSE / BAL / LO	23,61 m <sup>2</sup>
EIGENGARTEN	- m <sup>2</sup>
KELLERABTEIL	3,17 m <sup>2</sup>