

Krottenbachstraße 182
1190 Wien



3.Dachgeschoss



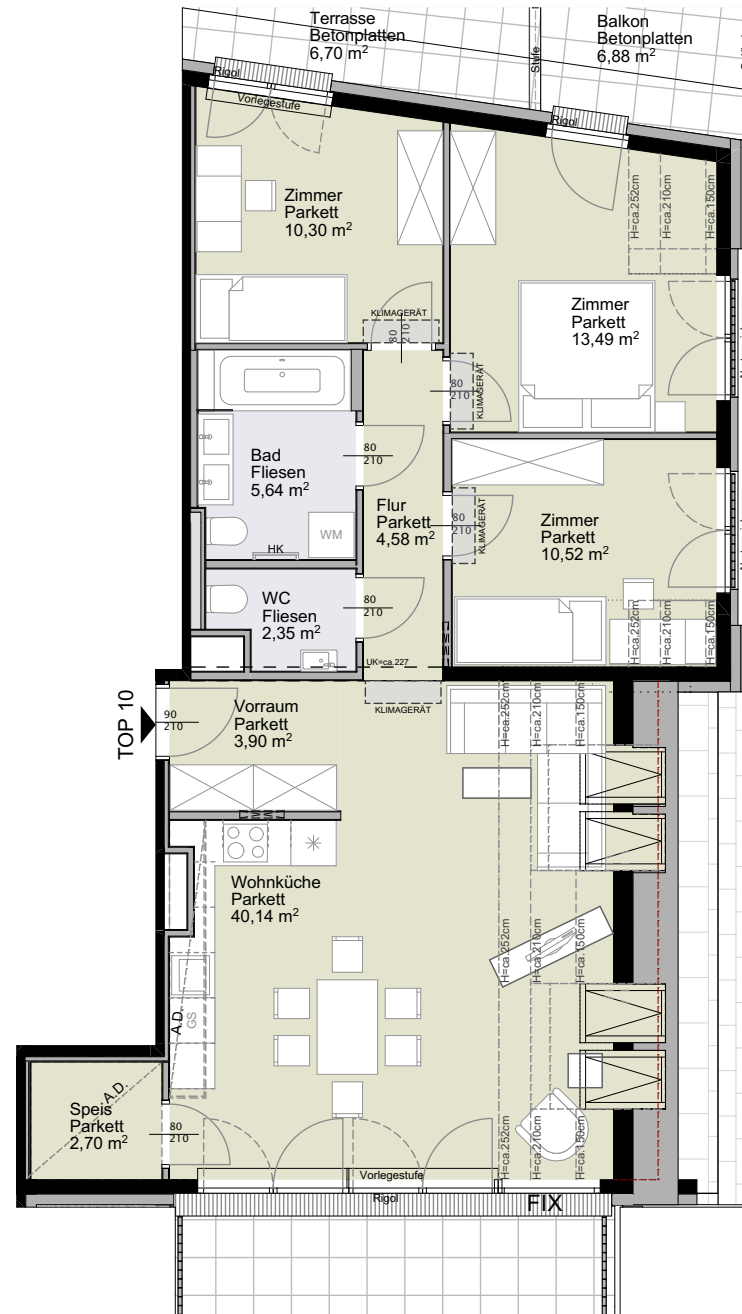
4.DG
3.DG
2.DG
1.DG
1.OG

Schnitt

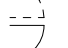
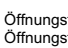
Stiege 2 Top 10
3.Dachgeschoss

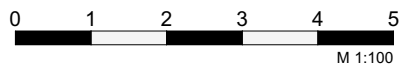
4 Zimmer

Wohnfläche gesamt	ca. 93,62 m²
Balkon	ca. 6,88 m ²
Terrasse	ca. 32,88 m ²
Einlagerung	ca. 9,69 m ²
Raumhöhe	ca. 2,52 m
A.D. Höhe	ca. 2,25 m



H Raumhöhe
HK Handtuchheizkörper
OL Oberlicht Dreh- oder Drehkipp
OL FIX Oberlicht FIX
RR Regenrohr
KLIMA Klimagerät

 Öffnungsflügel Fenster
 Öffnungsflügel Tür/Fenstertür



Planstand
19.11.2024