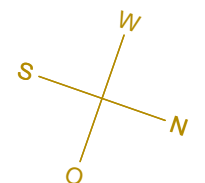
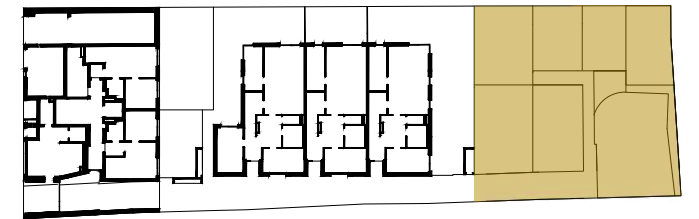


Es handelt sich hier um eine unverbindliche Plankopie. Änderungen während der Bauausführung infolge von Behördenauflagen, haustechnischer und konstruktiver Maßnahmen sind vorbehalten. Änderungen der Nutzfläche und Freiflächen bis zu +/-3% sind zulässig. Höhen- und Flächenangaben entsprechen den Rohbaumaßen. Bauübliche Toleranzen sind zulässig. Dieser Plan ist nicht für die Bestellung von Einbaumöbeln verwendbar. Naturmaße erforderlich! Die Einrichtung ist illustrativ dargestellt, Boden und Wandbeläge, Elektro-, Sanitär- und sonstige Ausstattung laut gültiger Bau- und Ausstattungsbeschreibung.

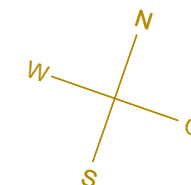


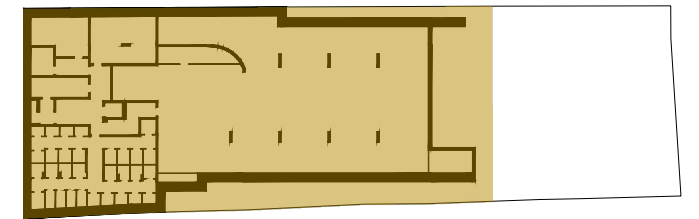


ÜBERSICHT
Gärten

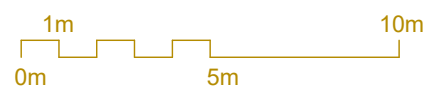
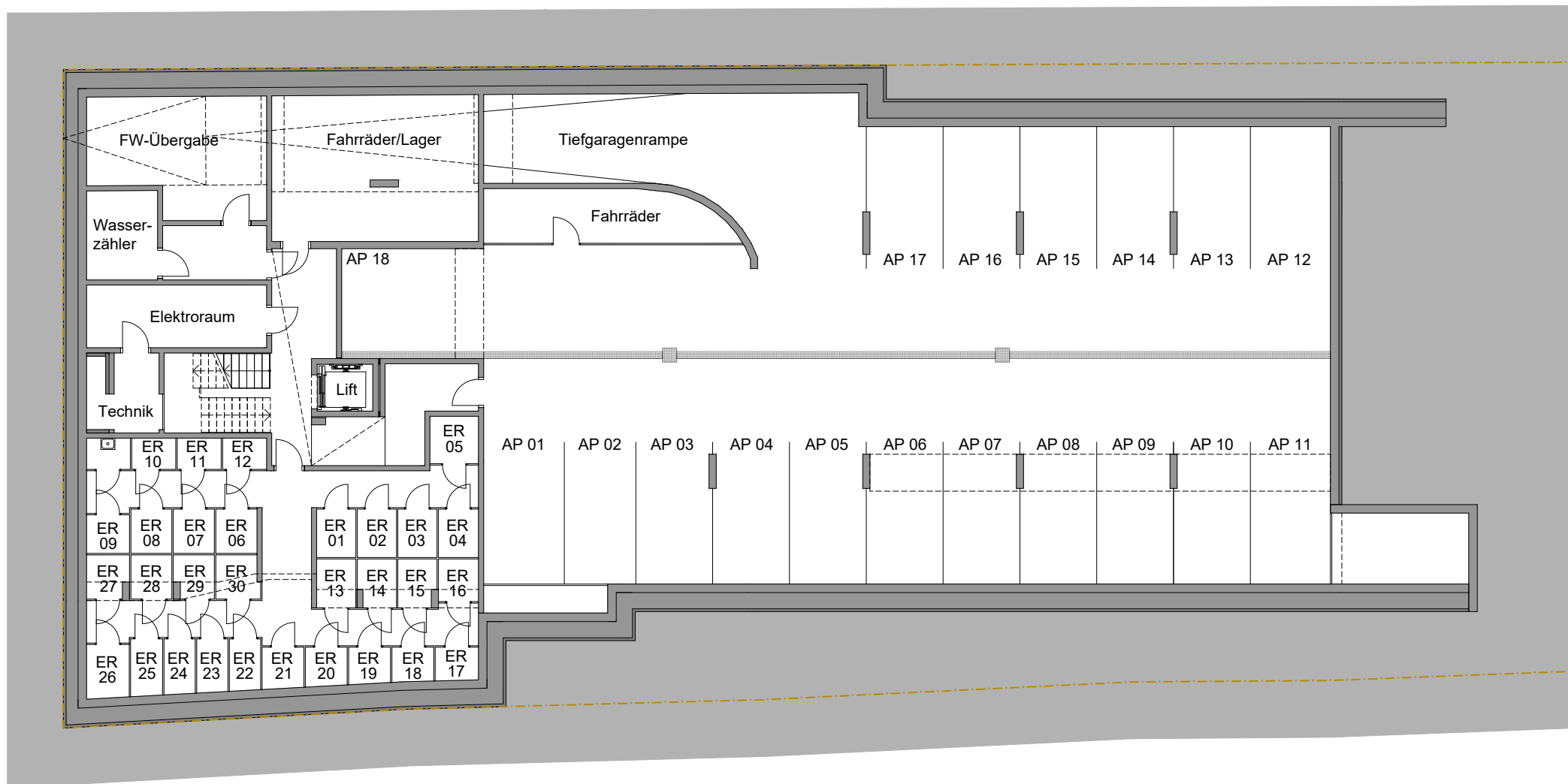


Es handelt sich hier um eine unverbindliche Plankopie. Änderungen während der Bauausführung infolge von Behördenauflagen, haustechnischer und konstruktiver Maßnahmen sind vorbehalten. Änderungen der Nutzfläche und Freiflächen bis zu +/-3% sind zulässig. Höhen- und Flächenangaben entsprechen den Rohbaumaßen. Bauübliche Toleranzen sind zulässig. Dieser Plan ist nicht für die Bestellung von Einbaumöbeln verwendbar. Naturmaße erforderlich! Die Einrichtung ist illustrativ dargestellt, Boden und Wandbeläge, Elektro-, Sanitär- und sonstige Ausstattung laut gültiger Bau- und Ausstattungsbeschreibung.

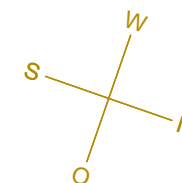


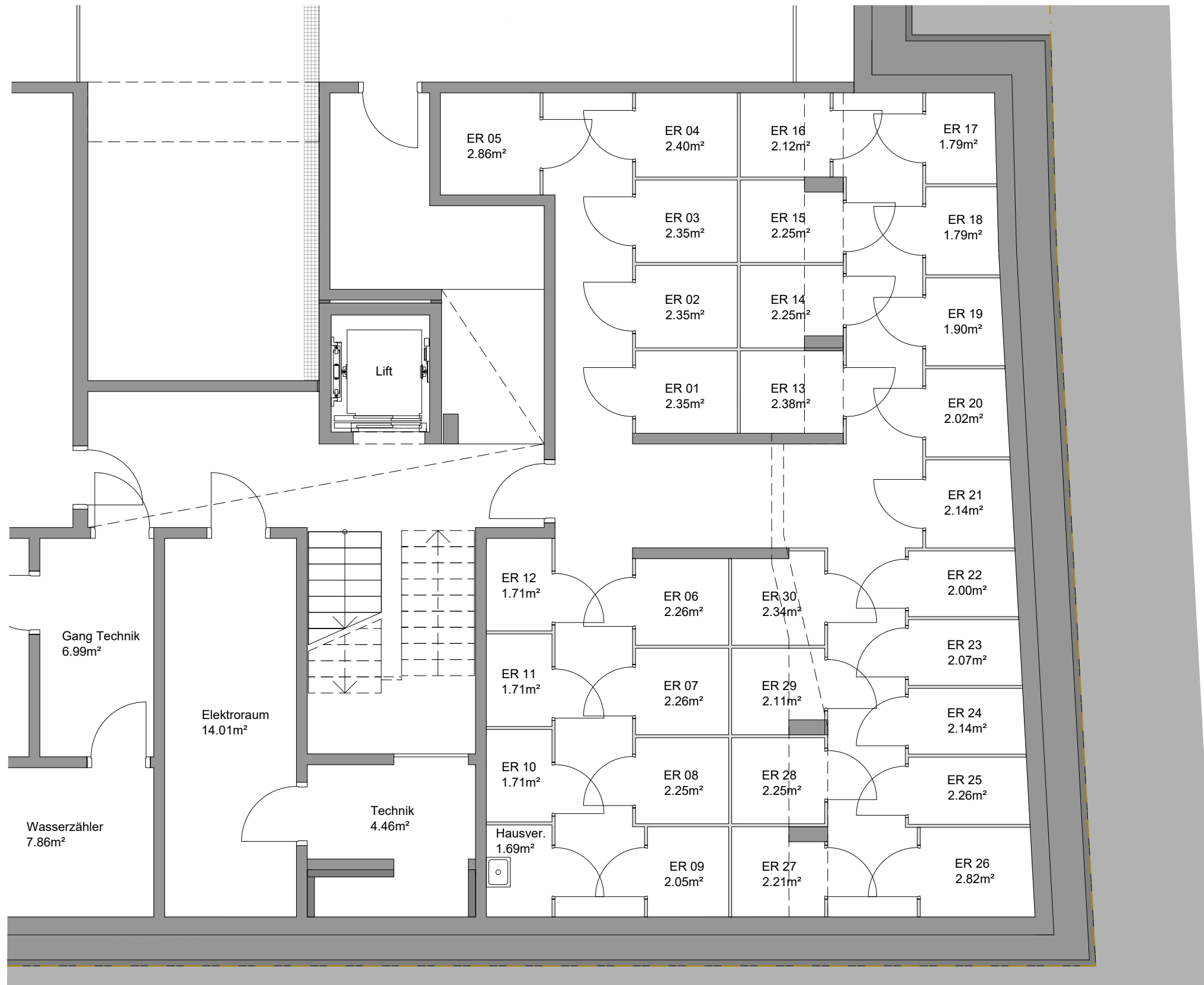
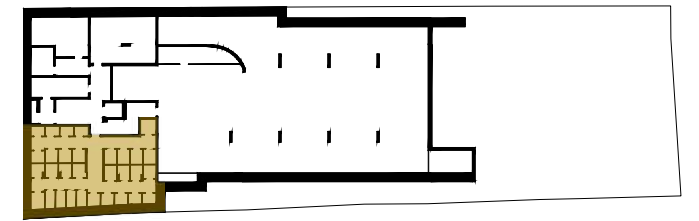


ÜBERSICHT
Untergeschoß

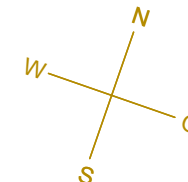


Es handelt sich hier um eine unverbindliche Plankopie. Änderungen während der Bauausführung infolge von Behördenauflagen, haustechnischer und konstruktiver Maßnahmen sind vorbehalten. Änderungen der Nutzfläche und Freiflächen bis zu +/-3% sind zulässig. Höhen- und Flächenangaben entsprechen den Rohbaumaßen. Bauübliche Toleranzen sind zulässig. Dieser Plan ist nicht für die Bestellung von Einbaumöbeln verwendbar. Naturmaße erforderlich! Die Einrichtung ist illustrativ dargestellt, Boden und Wandbeläge, Elektro-, Sanitär- und sonstige Ausstattung laut gültiger Bau- und Ausstattungsbeschreibung.

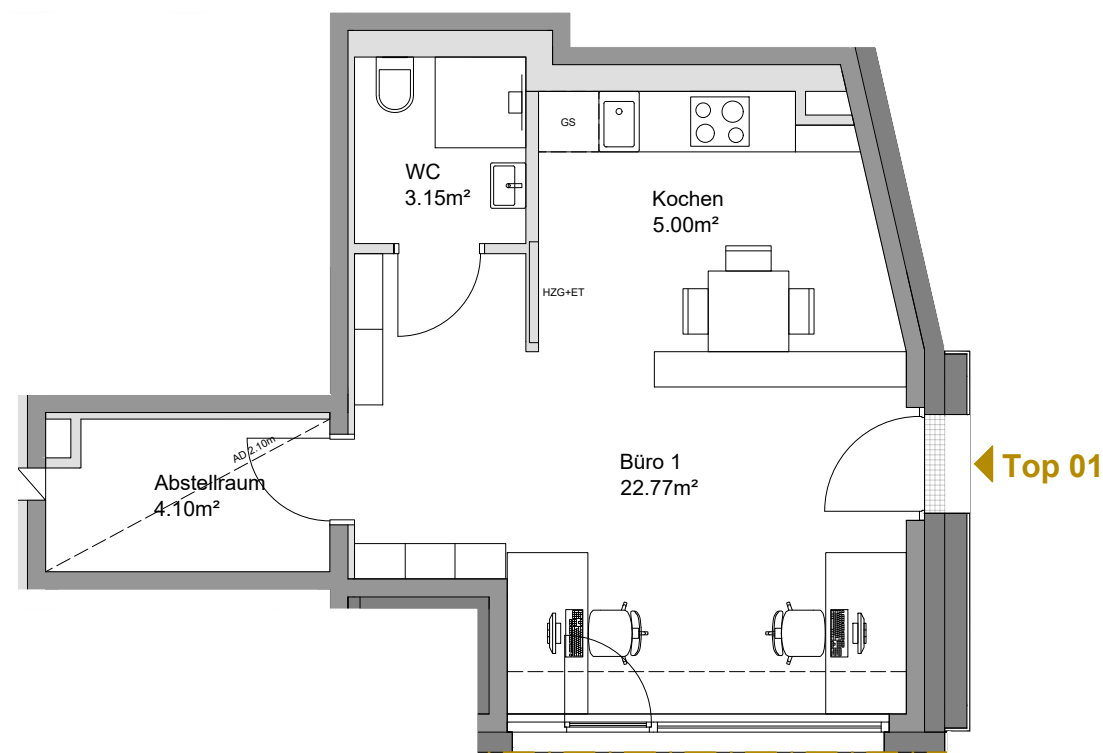
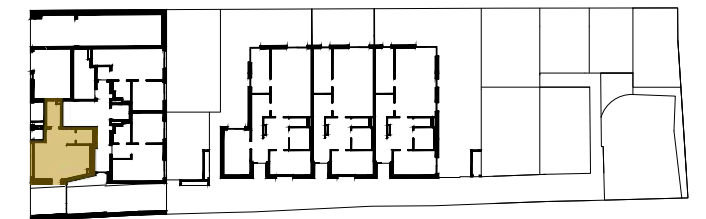




Es handelt sich hier um eine unverbindliche Plankopie. Änderungen während der Bauausführung infolge von Behördenauflagen, haustechnischer und konstruktiver Maßnahmen sind vorbehalten. Änderungen der Nutzfläche und Freiflächen bis zu +/-3% sind zulässig. Höhen- und Flächenangaben entsprechen den Rohbaumaßen. Bauübliche Toleranzen sind zulässig. Dieser Plan ist nicht für die Bestellung von Einbaumöbeln verwendbar. Naturmaße erforderlich! Die Einrichtung ist illustrativ dargestellt, Boden und Wandbeläge, Elektro-, Sanitär- und sonstige Ausstattung laut gültiger Bau- und Ausstattungsbeschreibung.



RAUCHFANGKEHRERGASSE 30
Wien



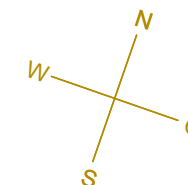
Top 01
Erdgeschoß

| | |
|-------------|----------------------|
| Büro 1 | 22.77 m ² |
| Kochen | 5.00 m ² |
| WC | 3.15 m ² |
| Abstellraum | 4.10 m ² |

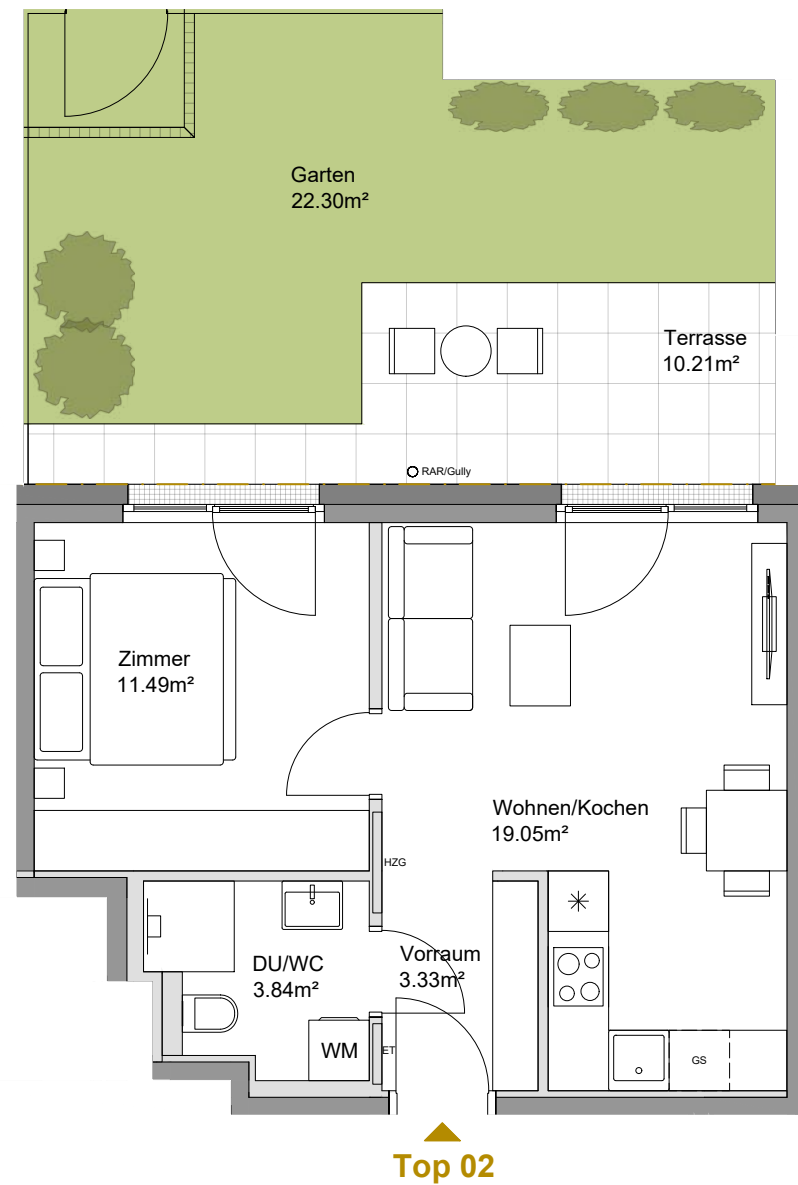
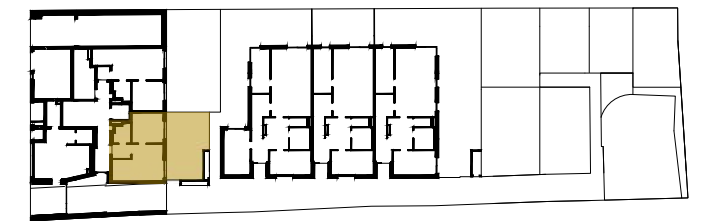
Wohnnutzfläche **35.02 m²**



Es handelt sich hier um eine unverbindliche Plankopie. Änderungen während der Bauausführung infolge von Behördenauflagen, haustechnischer und konstruktiver Maßnahmen sind vorbehalten. Änderungen der Nutzfläche und Freiflächen bis zu +/-3% sind zulässig. Höhen- und Flächenangaben entsprechen den Rohbaumaßen. Bauübliche Toleranzen sind zulässig. Dieser Plan ist nicht für die Bestellung von Einbaumöbeln verwendbar. Naturmaße erforderlich! Die Einrichtung ist illustrativ dargestellt, Boden und Wandbeläge, Elektro-, Sanitär- und sonstige Ausstattung laut gültiger Bau- und Ausstattungsbeschreibung.



RAUCHFANGKEHRERGASSE 30 Wien



Top 02 Erdgeschoß

| | |
|---------------|----------------------|
| Wohnen/Kochen | 19.05 m ² |
| Zimmer | 11.49 m ² |
| Vorraum | 3.33 m ² |
| DU/WC | 3.84 m ² |

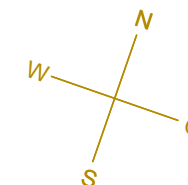
Wohnnutzfläche **37.71 m²**

Einlagerungsraum 13 2.38 m²

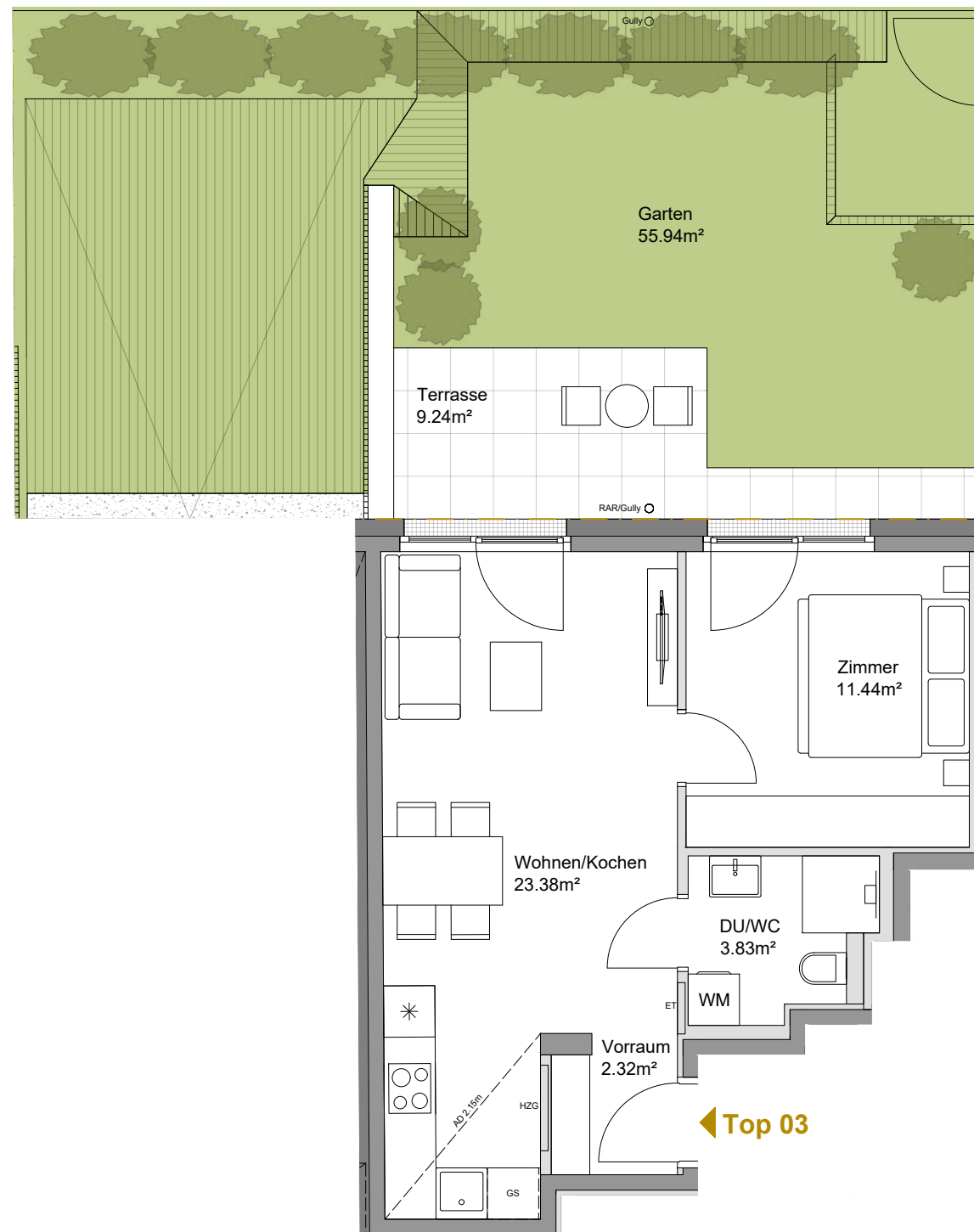
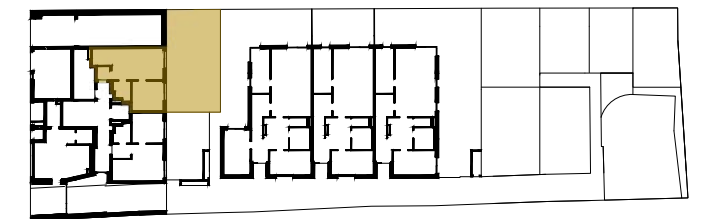
Terrasse 10.21 m²
Garten 22.30 m²



Es handelt sich hier um eine unverbindliche Plankopie. Änderungen während der Bauausführung infolge von Behördenauflagen, haustechnischer und konstruktiver Maßnahmen sind vorbehalten. Änderungen der Nutzfläche und Freiflächen bis zu +/-3% sind zulässig. Höhen- und Flächenangaben entsprechen den Rohbaumaßen. Bauübliche Toleranzen sind zulässig. Dieser Plan ist nicht für die Bestellung von Einbaumöbeln verwendbar. Naturmaße erforderlich! Die Einrichtung ist illustrativ dargestellt, Boden und Wandbeläge, Elektro-, Sanitär- und sonstige Ausstattung laut gültiger Bau- und Ausstattungsbeschreibung.



RAUCHFANGKEHRERGASSE 30
Wien



Top 03
Erdgeschoß

| | |
|---------------|----------------------|
| Wohnen/Kochen | 23.38 m ² |
| Zimmer | 11.44 m ² |
| Vorraum | 2.32 m ² |
| DU/WC | 3.83 m ² |

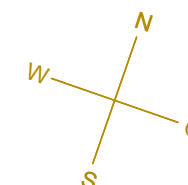
Wohnnutzfläche 40.97 m²

Einlagerungsraum 14 2.25 m²

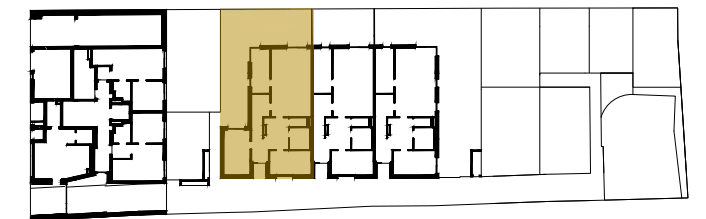
Terrasse 9.24 m²
Garten 55.94 m²



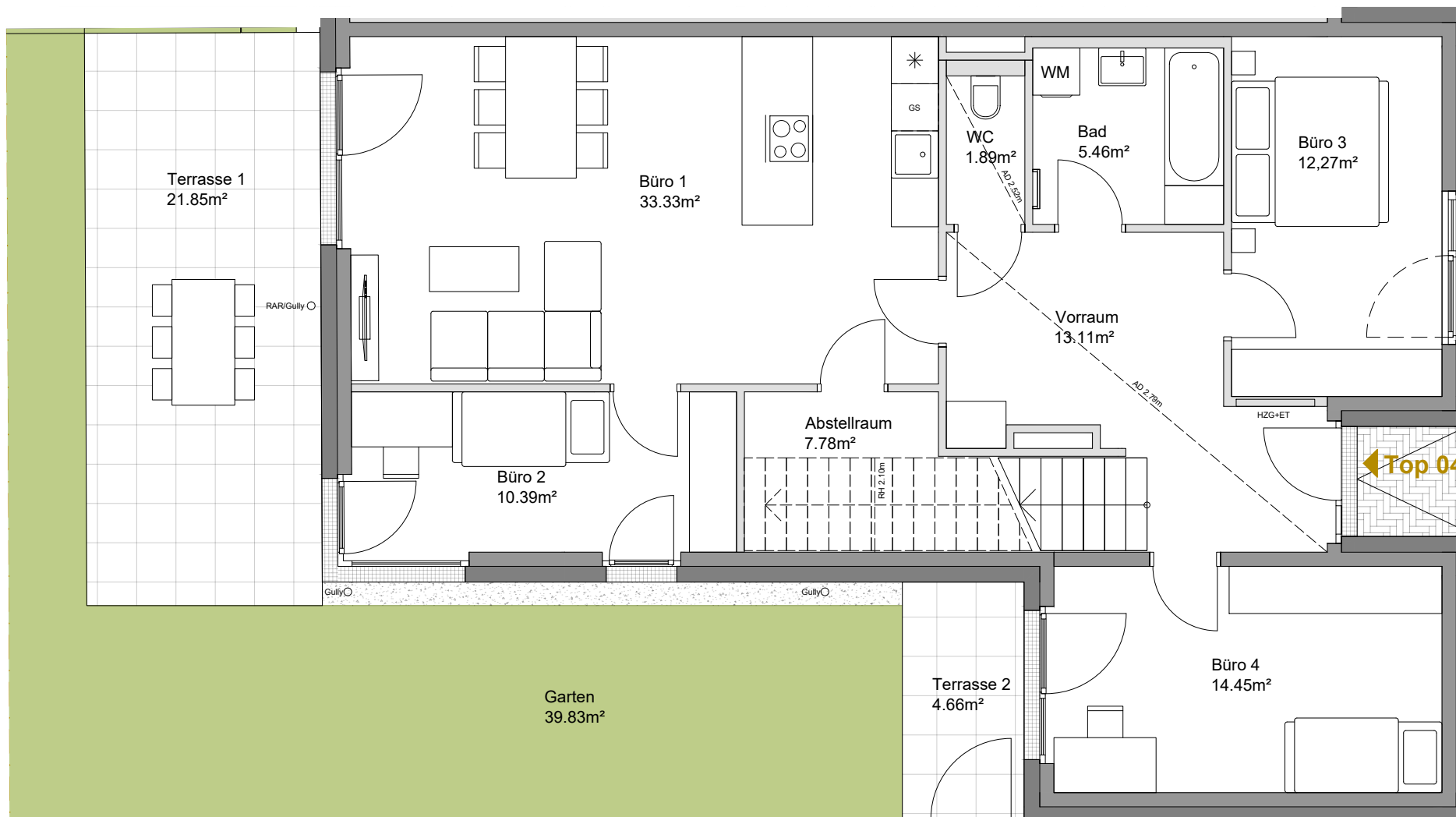
Es handelt sich hier um eine unverbindliche Plankopie. Änderungen während der Bauausführung infolge von Behördenauflagen, haustechnischer und konstruktiver Maßnahmen sind vorbehalten. Änderungen der Nutzfläche und Freiflächen bis zu +/-3% sind zulässig. Höhen- und Flächenangaben entsprechen den Rohbaumaßen. Bauübliche Toleranzen sind zulässig. Dieser Plan ist nicht für die Bestellung von Einbaumöbeln verwendbar. Naturmaße erforderlich! Die Einrichtung ist illustrativ dargestellt, Boden und Wandbeläge, Elektro-, Sanitär- und sonstige Ausstattung laut gültiger Bau- und Ausstattungsbeschreibung.



RAUCHFANGKEHRERGASSE 30 Wien



Top 04 Erdgeschoß



| | |
|---------------|----------------------|
| Büro 1 | 33.33 m ² |
| Büro 2 | 10.39 m ² |
| Büro 3 | 12.27 m ² |
| Büro 4 | 14.45 m ² |
| Vorraum | 13.11 m ² |
| Bad | 5.46 m ² |
| WC | 1.89 m ² |
| Abstellraum | 7.78 m ² |
| Wohnen/Kochen | 11.41 m ² |
| Zimmer | 11.42 m ² |
| Gang | 7.73 m ² |
| DU/WC | 3.79 m ² |

Wohnnutzfläche 133.03 m²

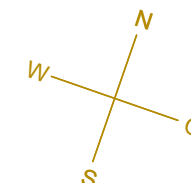
Einlagerungsraum 5 2.86 m²

Terrasse 1 21.85 m²
 Terrasse 2 4.66 m²
 Terrasse 3 7.29 m²
 Terrasse 4 10.41 m²

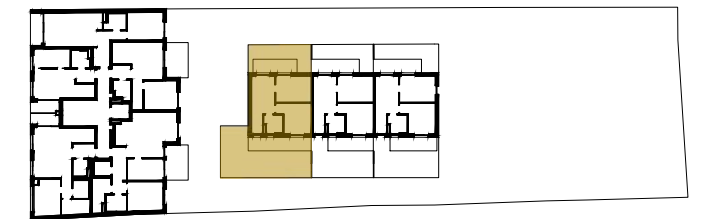
Garten 39.83 m²
 Dachgarten 1 9.17 m²
 Dachgarten 2 29.98 m²



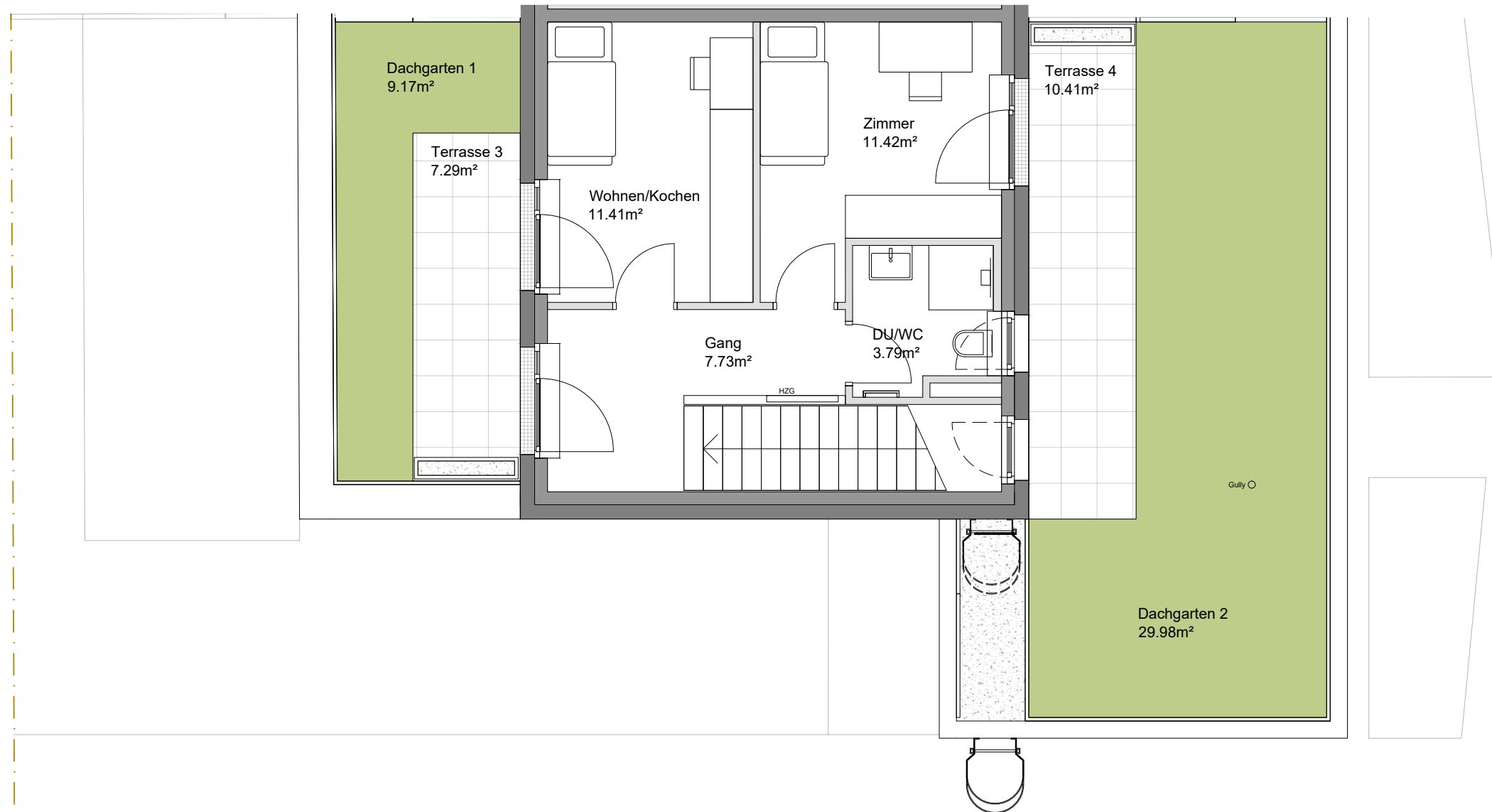
Es handelt sich hier um eine unverbindliche Plankopie. Änderungen während der Bauausführung infolge von Behördenauflagen, haustechnischer und konstruktiver Maßnahmen sind vorbehalten. Änderungen der Nutzfläche und Freiflächen bis zu +/-3% sind zulässig. Höhen- und Flächenangaben entsprechen den Rohbaumaßen. Bauübliche Toleranzen sind zulässig. Dieser Plan ist nicht für die Bestellung von Einbaumöbeln verwendbar. Naturmaße erforderlich! Die Einrichtung ist illustrativ dargestellt, Boden und Wandbeläge, Elektro-, Sanitär- und sonstige Ausstattung laut gültiger Bau- und Ausstattungsbeschreibung.



RAUCHFANGKEHRERGASSE 30 Wien



Top 04 1. Obergeschoß



| | |
|---------------|----------------------|
| Büro 1 | 33.33 m ² |
| Büro 2 | 10.39 m ² |
| Büro 3 | 12.27 m ² |
| Büro 4 | 14.45 m ² |
| Vorraum | 13.11 m ² |
| Bad | 5.46 m ² |
| WC | 1.89 m ² |
| Abstellraum | 7.78 m ² |
| Wohnen/Kochen | 11.41 m ² |
| Zimmer | 11.42 m ² |
| Gang | 7.73 m ² |
| DU/WC | 3.79 m ² |

Wohnnutzfläche 133.03 m²

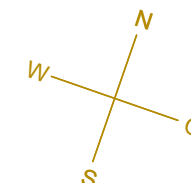
Einlagerungsraum 5 2.86 m²

Terrasse 1 21.85 m²
 Terrasse 2 4.66 m²
 Terrasse 3 7.29 m²
 Terrasse 4 10.41 m²

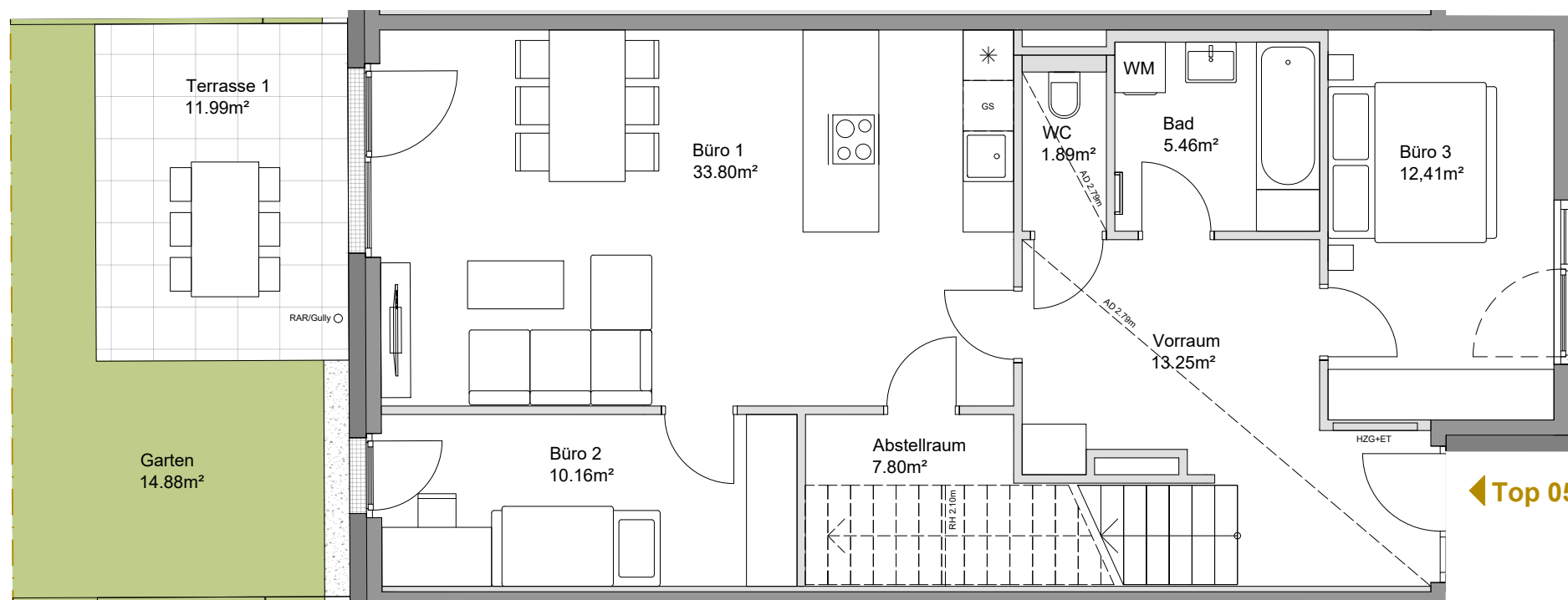
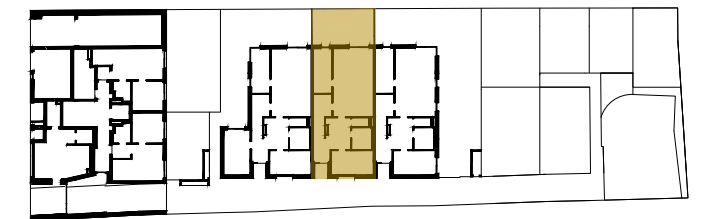
Garten 39.83 m²
 Dachgarten 1 9.17 m²
 Dachgarten 2 29.98 m²



Es handelt sich hier um eine unverbindliche Plankopie. Änderungen während der Bauausführung infolge von Behördenauflagen, haustechnischer und konstruktiver Maßnahmen sind vorbehalten. Änderungen der Nutzfläche und Freiflächen bis zu +/-3% sind zulässig. Höhen- und Flächenangaben entsprechen den Rohbaumaßen. Bauübliche Toleranzen sind zulässig. Dieser Plan ist nicht für die Bestellung von Einbaumöbeln verwendbar. Naturmaße erforderlich! Die Einrichtung ist illustrativ dargestellt, Boden und Wandbeläge, Elektro-, Sanitär- und sonstige Ausstattung laut gültiger Bau- und Ausstattungsbeschreibung.



RAUCHFANGKEHRERGASSE 30 Wien



Top 05 Erdgeschoß

| | |
|---------------|----------------------|
| Büro 1 | 33.80 m ² |
| Büro 2 | 10.16 m ² |
| Büro 3 | 12.41 m ² |
| Vorraum | 13.25 m ² |
| Bad | 5.46 m ² |
| WC | 1.89 m ² |
| Abstellraum | 7.80 m ² |
| Wohnen/Kochen | 11.53 m ² |
| Zimmer | 11.42 m ² |
| Gang | 7.74 m ² |
| DU/WC | 3.91 m ² |

Wohnnutzfläche 119.37 m²

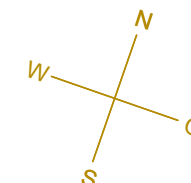
Einlagerungsraum 4 2.40 m²

Terrasse 1 11.99 m²
Terrasse 2 7.86 m²
Terrasse 3 7.50 m²

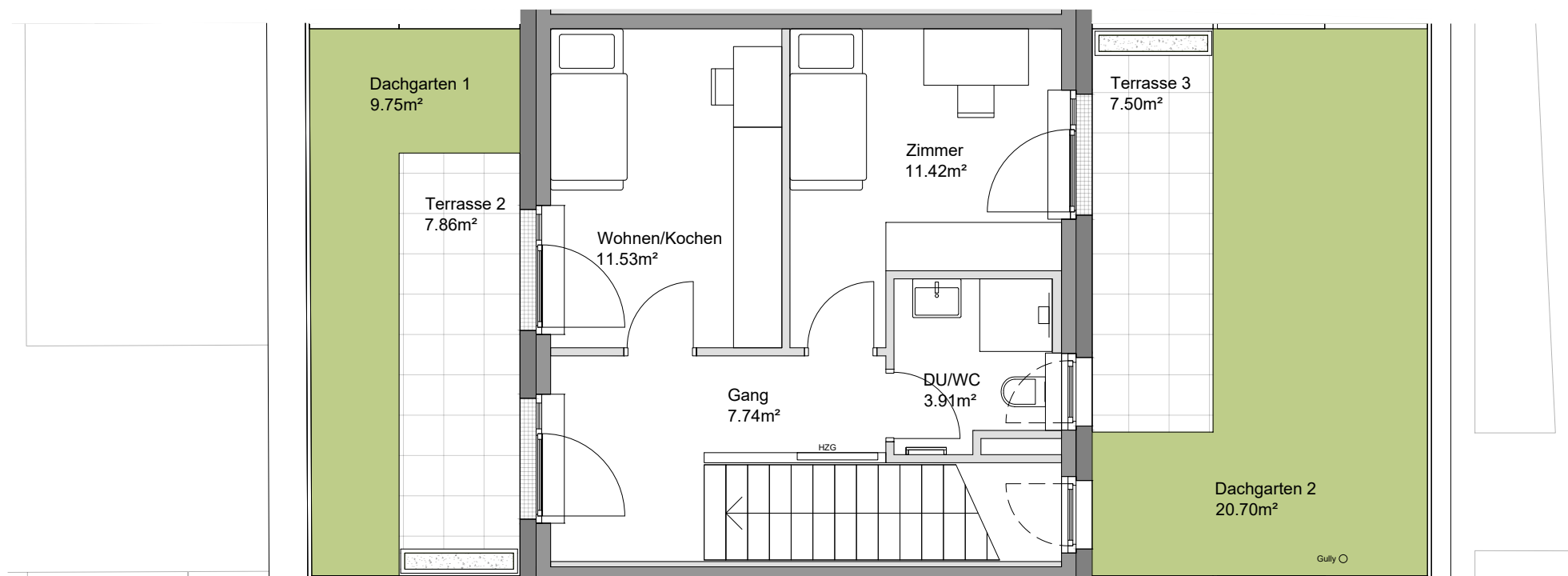
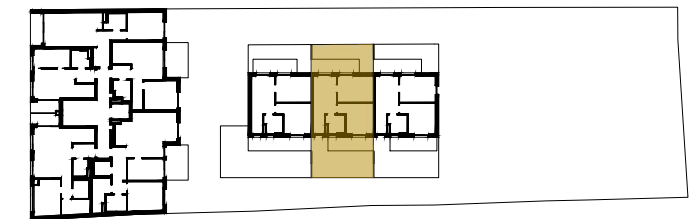
Garten 14.88 m²
Dachgarten 1 9.75 m²
Dachgarten 2 20.70 m²



Es handelt sich hier um eine unverbindliche Plankopie. Änderungen während der Bauausführung infolge von Behördenauflagen, haustechnischer und konstruktiver Maßnahmen sind vorbehalten. Änderungen der Nutzfläche und Freiflächen bis zu +/-3% sind zulässig. Höhen- und Flächenangaben entsprechen den Rohbaumaßen. Bauübliche Toleranzen sind zulässig. Dieser Plan ist nicht für die Bestellung von Einbaumöbeln verwendbar. Naturmaße erforderlich! Die Einrichtung ist illustrativ dargestellt, Boden und Wandbeläge, Elektro-, Sanitär- und sonstige Ausstattung laut gültiger Bau- und Ausstattungsbeschreibung.



RAUCHFANGKEHRERGASSE 30 Wien



Top 05 1.Obergeschoß

| | |
|---------------|----------------------|
| Büro 1 | 33.80 m ² |
| Büro 2 | 10.16 m ² |
| Büro 3 | 12.41 m ² |
| Vorraum | 13.25 m ² |
| Bad | 5.46 m ² |
| WC | 1.89 m ² |
| Abstellraum | 7.80 m ² |
| Wohnen/Kochen | 11.53 m ² |
| Zimmer | 11.42 m ² |
| Gang | 7.74 m ² |
| DU/WC | 3.91 m ² |

Wohnnutzfläche 119.37 m²

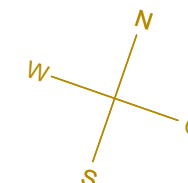
Einlagerungsraum 4 2.40 m²

Terrasse 1 11.99 m²
Terrasse 2 7.86 m²
Terrasse 3 7.50 m²

Garten 14.88 m²
Dachgarten 1 9.75 m²
Dachgarten 2 20.70 m²

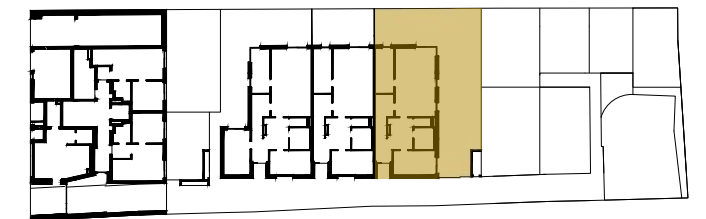


Es handelt sich hier um eine unverbindliche Plankopie. Änderungen während der Bauausführung infolge von Behördenauflagen, haustechnischer und konstruktiver Maßnahmen sind vorbehalten. Änderungen der Nutzfläche und Freiflächen bis zu +/-3% sind zulässig. Höhen- und Flächenangaben entsprechen den Rohbaumaßen. Bauübliche Toleranzen sind zulässig. Dieser Plan ist nicht für die Bestellung von Einbaumöbeln verwendbar. Naturmaße erforderlich! Die Einrichtung ist illustrativ dargestellt, Boden und Wandbeläge, Elektro-, Sanitär- und sonstige Ausstattung laut gültiger Bau- und Ausstattungsbeschreibung.



RAUCHFANGKEHRERGASSE 30

Wien



Top 06

Erdgeschoß

| | |
|---------------|----------------------|
| Büro 1 | 34.10 m ² |
| Büro 2 | 10.22 m ² |
| Büro 3 | 12.56 m ² |
| Vorraum | 13.25 m ² |
| Bad | 5.41 m ² |
| WC | 1.87 m ² |
| Abstellraum | 7.80 m ² |
| Wohnen/Kochen | 11.58 m ² |
| Zimmer | 11.36 m ² |
| Gang | 7.74 m ² |
| DU/WC | 3.91 m ² |

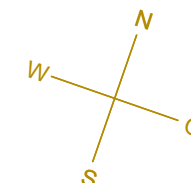
Wohnnutzfläche 119.80 m²

Einlagerungsraum 3 2.35 m²

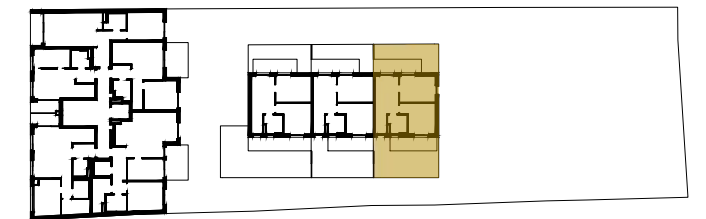
Terrasse 1 22.64 m²
 Terrasse 2 7.86 m²
 Terrasse 3 7.61 m²

Garten 88.17 m²
 Dachgarten 1 9.49 m²
 Dachgarten 2 20.88 m²

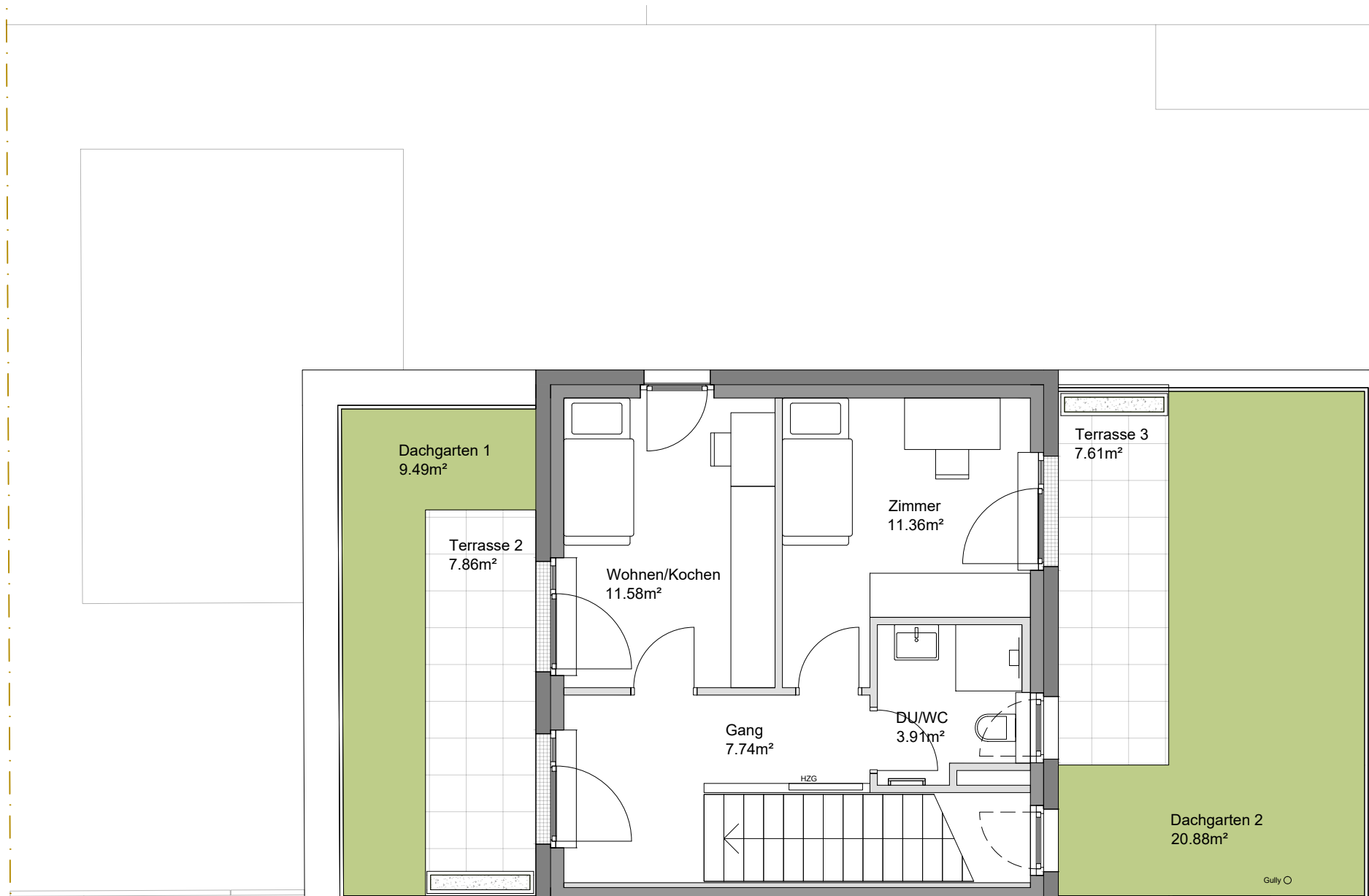
Es handelt sich hier um eine unverbindliche Plankopie. Änderungen während der Bauausführung infolge von Behördenauflagen, haustechnischer und konstruktiver Maßnahmen sind vorbehalten. Änderungen der Nutzfläche und Freiflächen bis zu +/-3% sind zulässig. Höhen- und Flächenangaben entsprechen den Rohbaumaßen. Bauübliche Toleranzen sind zulässig. Dieser Plan ist nicht für die Bestellung von Einbaumöbeln verwendbar. Naturmaße erforderlich! Die Einrichtung ist illustrativ dargestellt, Boden und Wandbeläge, Elektro-, Sanitär- und sonstige Ausstattung laut gültiger Bau- und Ausstattungsbeschreibung.



RAUCHFANGKEHRERGASSE 30
Wien



Top 06
1. Obergeschoß



| | |
|---------------|----------------------|
| Büro 1 | 34.10 m ² |
| Büro 2 | 10.22 m ² |
| Büro 3 | 12.56 m ² |
| Vorraum | 13.25 m ² |
| Bad | 5.41 m ² |
| WC | 1.87 m ² |
| Abstellraum | 7.80 m ² |
| Wohnen/Kochen | 11.58 m ² |
| Zimmer | 11.36 m ² |
| Gang | 7.74 m ² |
| DU/WC | 3.91 m ² |

Wohnnutzfläche 119.80 m²

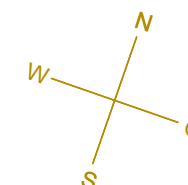
Einlagerungsraum 3 2.35 m²

Terrasse 1 22.64 m²
Terrasse 2 7.86 m²
Terrasse 3 7.61 m²

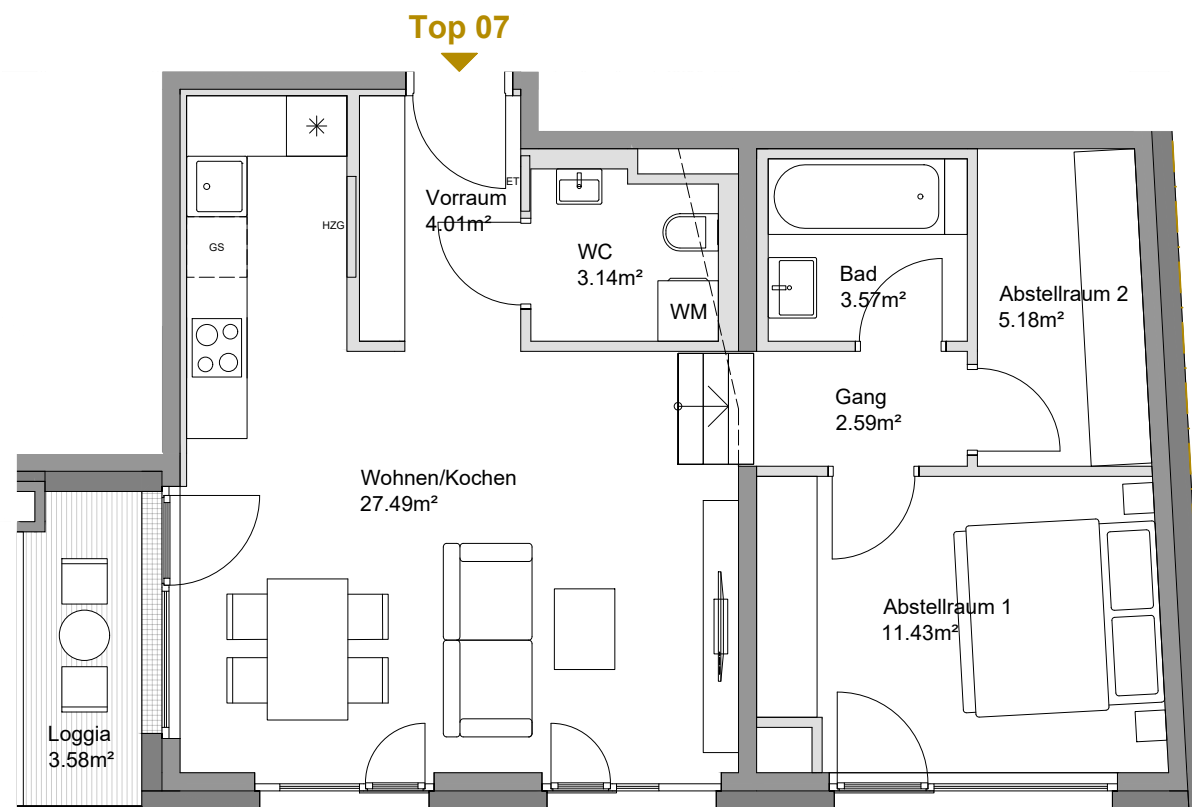
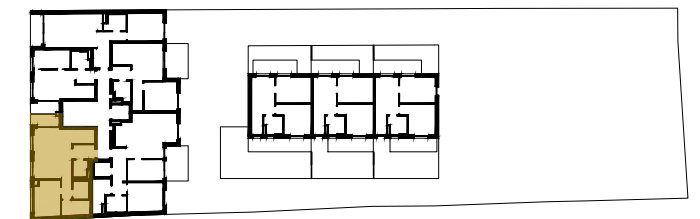
Garten 88.17 m²
Dachgarten 1 9.49 m²
Dachgarten 2 20.88 m²



Es handelt sich hier um eine unverbindliche Plankopie. Änderungen während der Bauausführung infolge von Behördenauflagen, haustechnischer und konstruktiver Maßnahmen sind vorbehalten. Änderungen der Nutzfläche und Freiflächen bis zu +/-3% sind zulässig. Höhen- und Flächenangaben entsprechen den Rohbaumaßen. Bauübliche Toleranzen sind zulässig. Dieser Plan ist nicht für die Bestellung von Einbaumöbeln verwendbar. Naturmaße erforderlich! Die Einrichtung ist illustrativ dargestellt, Boden und Wandbeläge, Elektro-, Sanitär- und sonstige Ausstattung laut gültiger Bau- und Ausstattungsbeschreibung.



RAUCHFANGKEHRERGASSE 30
Wien



Top 07
1. Obergeschoß

| | |
|---------------|----------------------|
| Wohnen/Kochen | 27.49 m ² |
| Abstellraum 1 | 11.43 m ² |
| Abstellraum 2 | 5.18 m ² |
| Vorraum | 4.01 m ² |
| Gang | 2.59 m ² |
| Bad | 3.57 m ² |
| WC | 3.14 m ² |

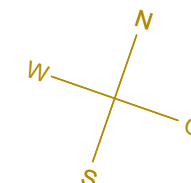
Wohnnutzfläche 57.41 m²

Einlagerungsraum 27 2.21 m²

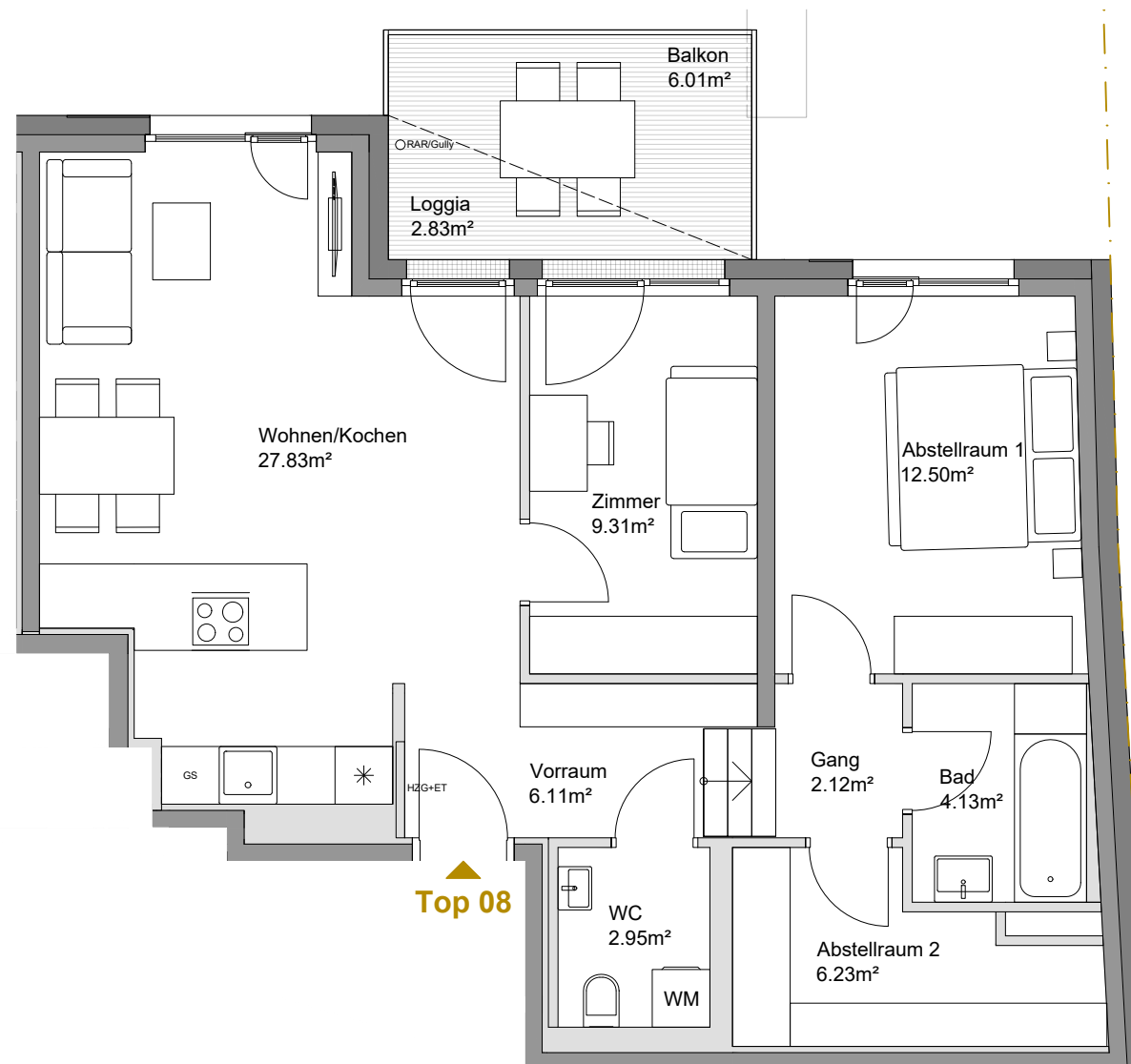
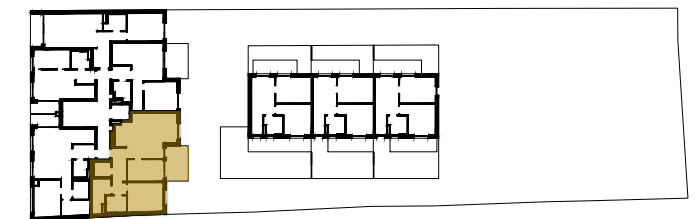
Loggia 3.58 m²



Es handelt sich hier um eine unverbindliche Plankopie. Änderungen während der Bauausführung infolge von Behördenauflagen, haustechnischer und konstruktiver Maßnahmen sind vorbehalten. Änderungen der Nutzfläche und Freiflächen bis zu +/-3% sind zulässig. Höhen- und Flächenangaben entsprechen den Rohbaumaßen. Bauübliche Toleranzen sind zulässig. Dieser Plan ist nicht für die Bestellung von Einbaumöbeln verwendbar. Naturmaße erforderlich! Die Einrichtung ist illustrativ dargestellt, Boden und Wandbeläge, Elektro-, Sanitär- und sonstige Ausstattung laut gültiger Bau- und Ausstattungsbeschreibung.



RAUCHFANGKEHRERGASSE 30
Wien



Top 08
1. Obergeschoß

| | |
|---------------|----------------------|
| Wohnen/Kochen | 27.83 m ² |
| Zimmer | 9.31 m ² |
| Abstellraum 1 | 12.50 m ² |
| Abstellraum 2 | 6.23 m ² |
| Vorraum | 6.11 m ² |
| Gang | 2.12 m ² |
| Bad | 4.13 m ² |
| WC | 2.95 m ² |

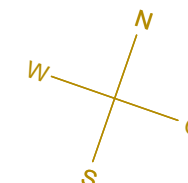
Wohnnutzfläche 71.18 m²

Einlagerungsraum 26 2.82 m²

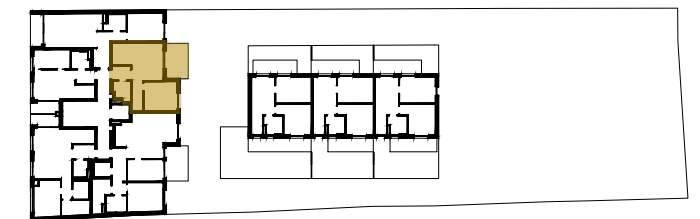
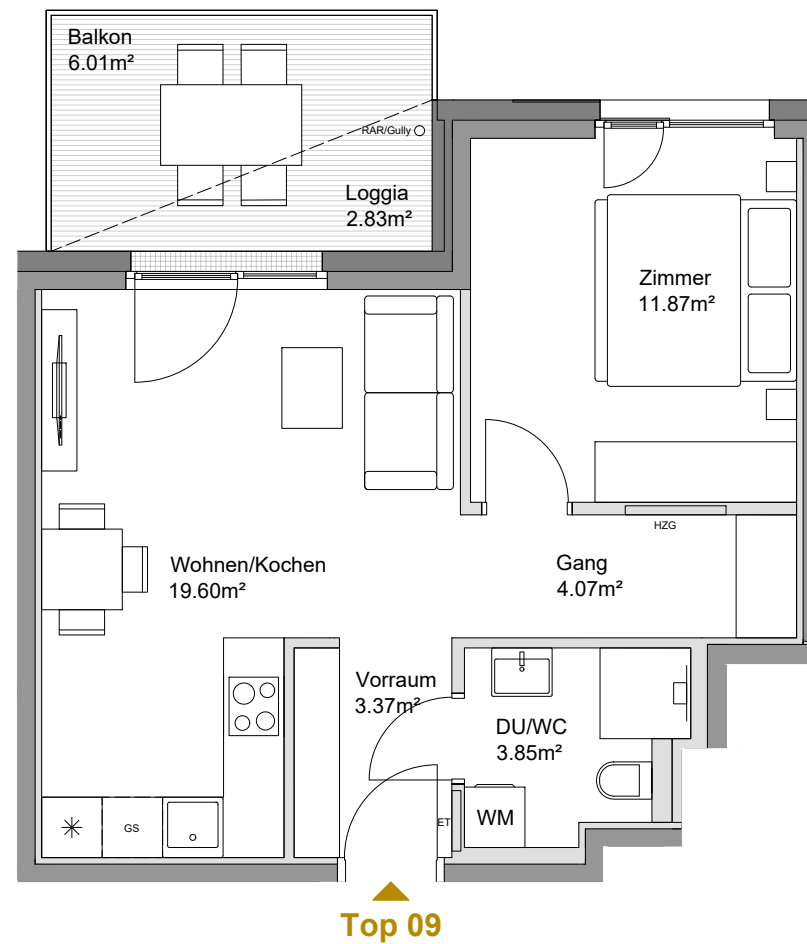
Balkon 6.01 m²
Loggia 2.83 m²



Es handelt sich hier um eine unverbindliche Plankopie. Änderungen während der Bauausführung infolge von Behördenauflagen, haustechnischer und konstruktiver Maßnahmen sind vorbehalten. Änderungen der Nutzfläche und Freiflächen bis zu +/-3% sind zulässig. Höhen- und Flächenangaben entsprechen den Rohbaumaßen. Bauübliche Toleranzen sind zulässig. Dieser Plan ist nicht für die Bestellung von Einbaumöbeln verwendbar. Naturmaße erforderlich! Die Einrichtung ist illustrativ dargestellt, Boden und Wandbeläge, Elektro-, Sanitär- und sonstige Ausstattung laut gültiger Bau- und Ausstattungsbeschreibung.



RAUCHFANGKEHRERGASSE 30 Wien



Top 09 1. Obergeschoß

| | |
|---------------|----------------------|
| Wohnen/Kochen | 19.60 m ² |
| Zimmer | 11.87 m ² |
| Vorraum | 3.37 m ² |
| Gang | 4.07 m ² |
| DU/WC | 3.85 m ² |

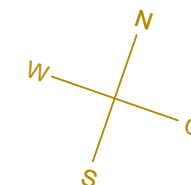
Wohnnutzfläche 42.76 m²

Einlagerungsraum 15 2.25 m²

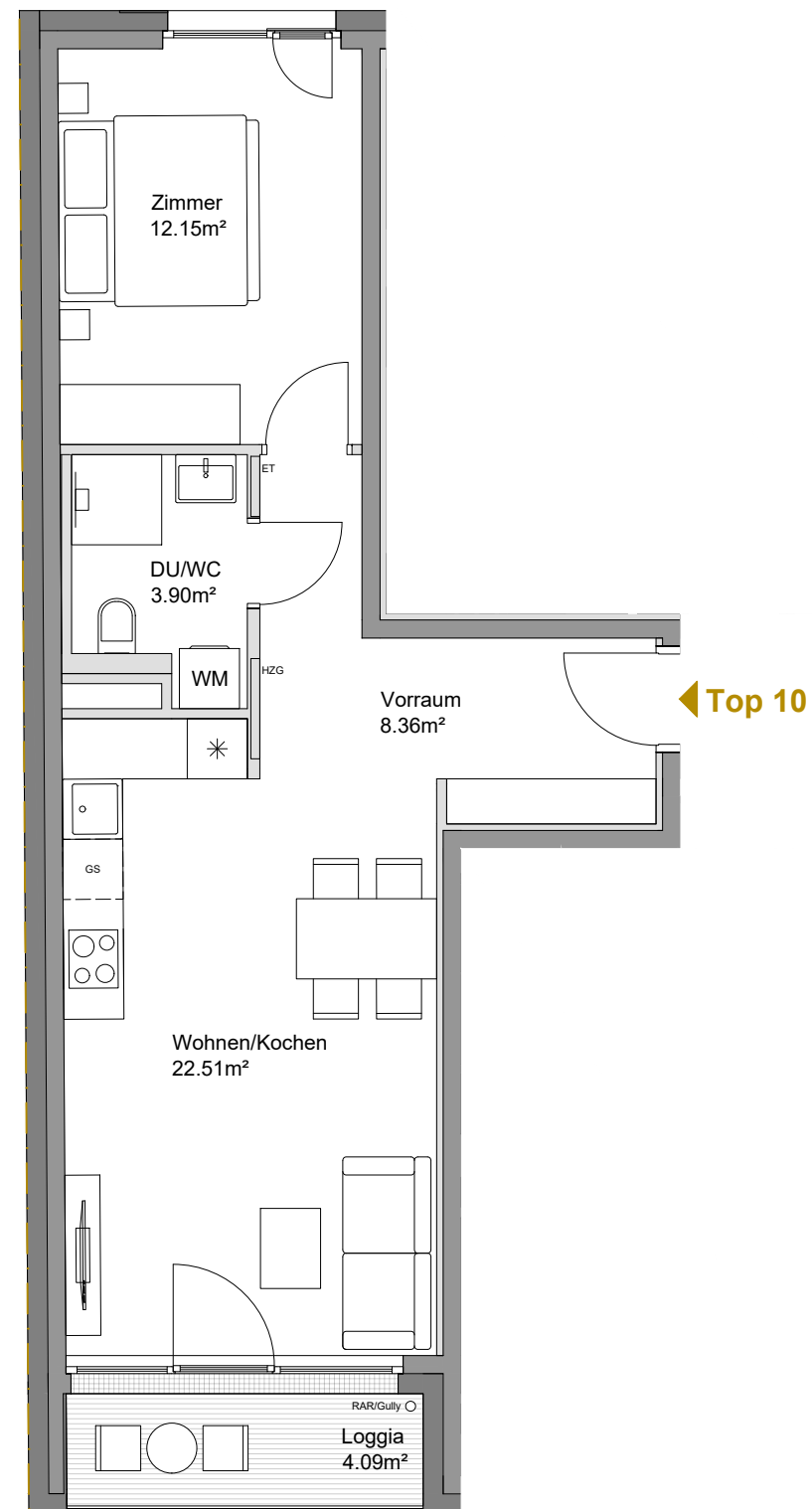
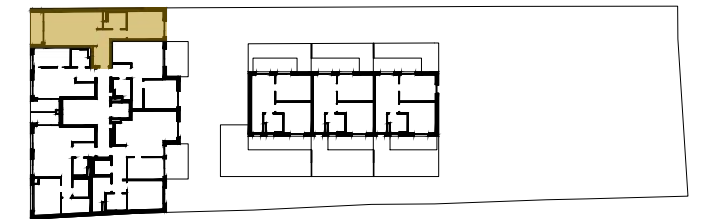
Balkon 6.01 m²
Loggia 2.83 m²



Es handelt sich hier um eine unverbindliche Plankopie. Änderungen während der Bauausführung infolge von Behördenauflagen, haustechnischer und konstruktiver Maßnahmen sind vorbehalten. Änderungen der Nutzfläche und Freiflächen bis zu +/-3% sind zulässig. Höhen- und Flächenangaben entsprechen den Rohbaumaßen. Bauübliche Toleranzen sind zulässig. Dieser Plan ist nicht für die Bestellung von Einbaumöbeln verwendbar. Naturmaße erforderlich! Die Einrichtung ist illustrativ dargestellt, Boden und Wandbeläge, Elektro-, Sanitär- und sonstige Ausstattung laut gültiger Bau- und Ausstattungsbeschreibung.



RAUCHFANGKEHRERGASSE 30 Wien



Top 10 1. Obergeschoß

| | |
|---------------|----------------------|
| Wohnen/Kochen | 22.51 m ² |
| Zimmer | 12.15 m ² |
| Vorraum | 8.36 m ² |
| DU/WC | 3.90 m ² |

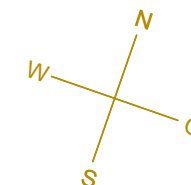
Wohnnutzfläche 46.92 m²

Einlagerungsraum 16 2.12 m²

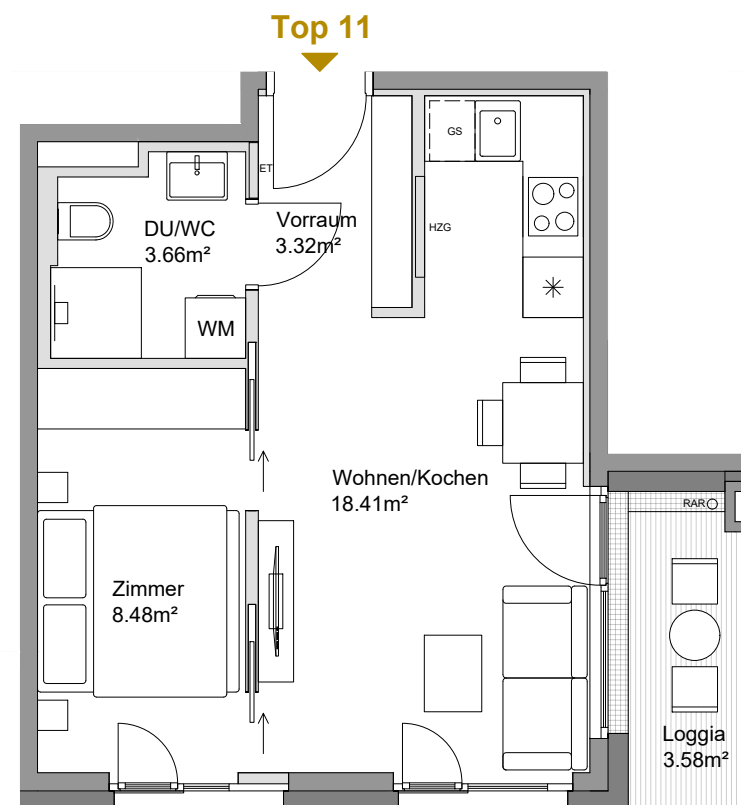
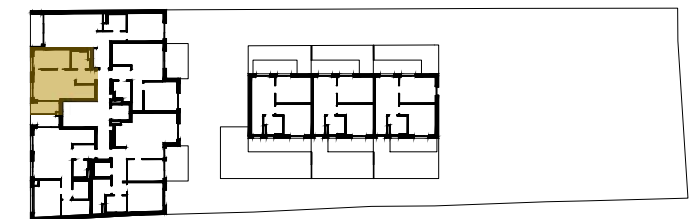
Loggia 4.09 m²



Es handelt sich hier um eine unverbindliche Plankopie. Änderungen während der Bauausführung infolge von Behördenauflagen, haustechnischer und konstruktiver Maßnahmen sind vorbehalten. Änderungen der Nutzfläche und Freiflächen bis zu +/-3% sind zulässig. Höhen- und Flächenangaben entsprechen den Rohbaumaßen. Bauübliche Toleranzen sind zulässig. Dieser Plan ist nicht für die Bestellung von Einbaumöbeln verwendbar. Naturmaße erforderlich! Die Einrichtung ist illustrativ dargestellt, Boden und Wandbeläge, Elektro-, Sanitär- und sonstige Ausstattung laut gültiger Bau- und Ausstattungsbeschreibung.



RAUCHFANGKEHRERGASSE 30 Wien

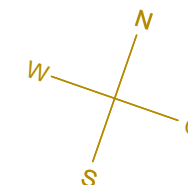


Top 11 1. Obergeschoß

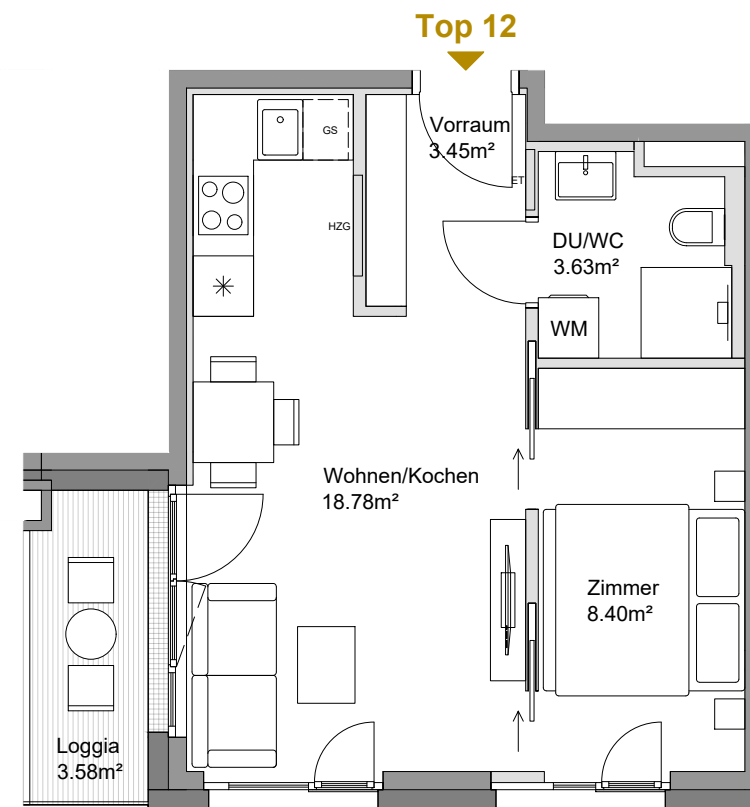
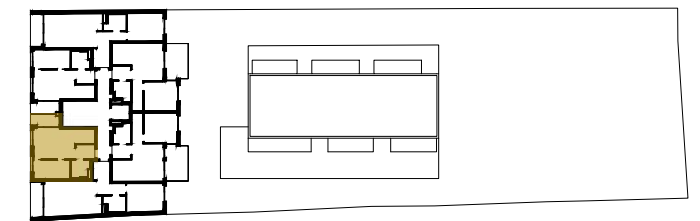
| | |
|-----------------------|----------------------------|
| Wohnen/Kochen | 18.41 m ² |
| Zimmer | 8.48 m ² |
| Vorraum | 3.32 m ² |
| DU/WC | 3.66 m ² |
| Wohnnutzfläche | 33.87 m² |
| Einlagerungsraum 17 | 1.79 m ² |
| Loggia | 3.58 m ² |



Es handelt sich hier um eine unverbindliche Plankopie. Änderungen während der Bauausführung infolge von Behördenauflagen, haustechnischer und konstruktiver Maßnahmen sind vorbehalten. Änderungen der Nutzfläche und Freiflächen bis zu +/-3% sind zulässig. Höhen- und Flächenangaben entsprechen den Rohbaumaßen. Bauübliche Toleranzen sind zulässig. Dieser Plan ist nicht für die Bestellung von Einbaumöbeln verwendbar. Naturmaße erforderlich! Die Einrichtung ist illustrativ dargestellt, Boden und Wandbeläge, Elektro-, Sanitär- und sonstige Ausstattung laut gültiger Bau- und Ausstattungsbeschreibung.



RAUCHFANGKEHRERGASSE 30 Wien

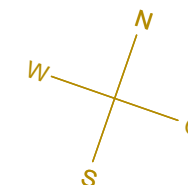


Top 12 2. Obergeschoß

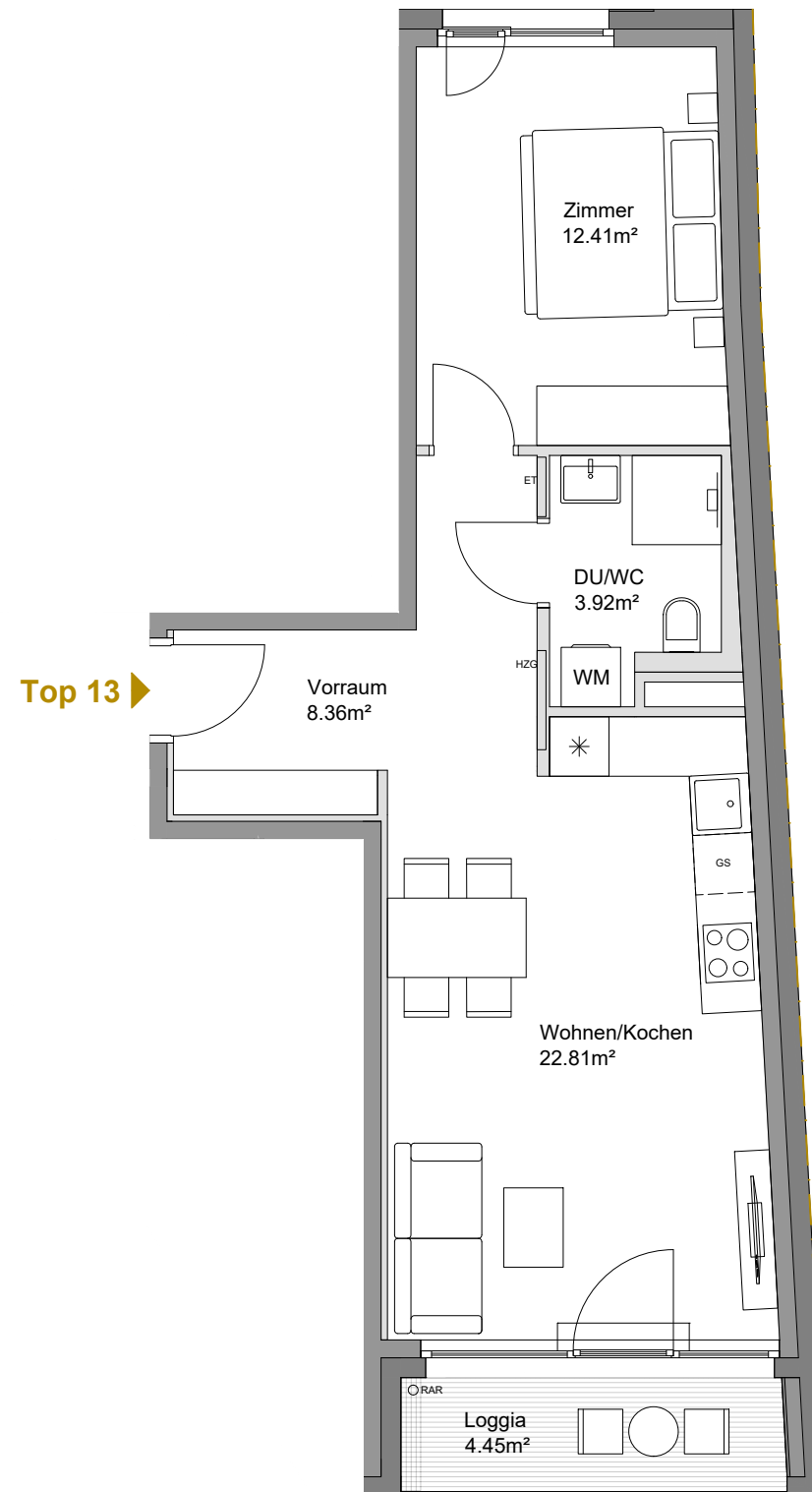
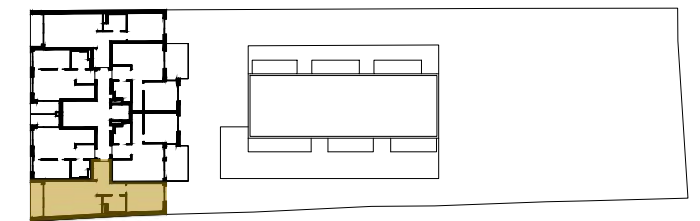
| | |
|-----------------------|----------------------------|
| Wohnen/Kochen | 18.78 m ² |
| Zimmer | 8.40 m ² |
| Vorraum | 3.45 m ² |
| DU/WC | 3.63 m ² |
| Wohnnutzfläche | 34.26 m² |
| Einlagerungsraum 18 | 1.79 m ² |
| Loggia | 3.58 m ² |



Es handelt sich hier um eine unverbindliche Plankopie. Änderungen während der Bauausführung infolge von Behördenauflagen, haustechnischer und konstruktiver Maßnahmen sind vorbehalten. Änderungen der Nutzfläche und Freiflächen bis zu +/-3% sind zulässig. Höhen- und Flächenangaben entsprechen den Rohbaumaßen. Bauübliche Toleranzen sind zulässig. Dieser Plan ist nicht für die Bestellung von Einbaumöbeln verwendbar. Naturmaße erforderlich! Die Einrichtung ist illustrativ dargestellt, Boden und Wandbeläge, Elektro-, Sanitär- und sonstige Ausstattung laut gültiger Bau- und Ausstattungsbeschreibung.



RAUCHFANGKEHRERGASSE 30
Wien



Top 13
2. Obergeschoß

| | |
|---------------|----------------------|
| Wohnen/Kochen | 22.81 m ² |
| Zimmer | 12.41 m ² |
| Vorraum | 8.36 m ² |
| DU/WC | 3.92 m ² |

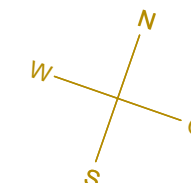
Wohnnutzfläche 47.50 m²

Einlagerungsraum 19 1.90 m²

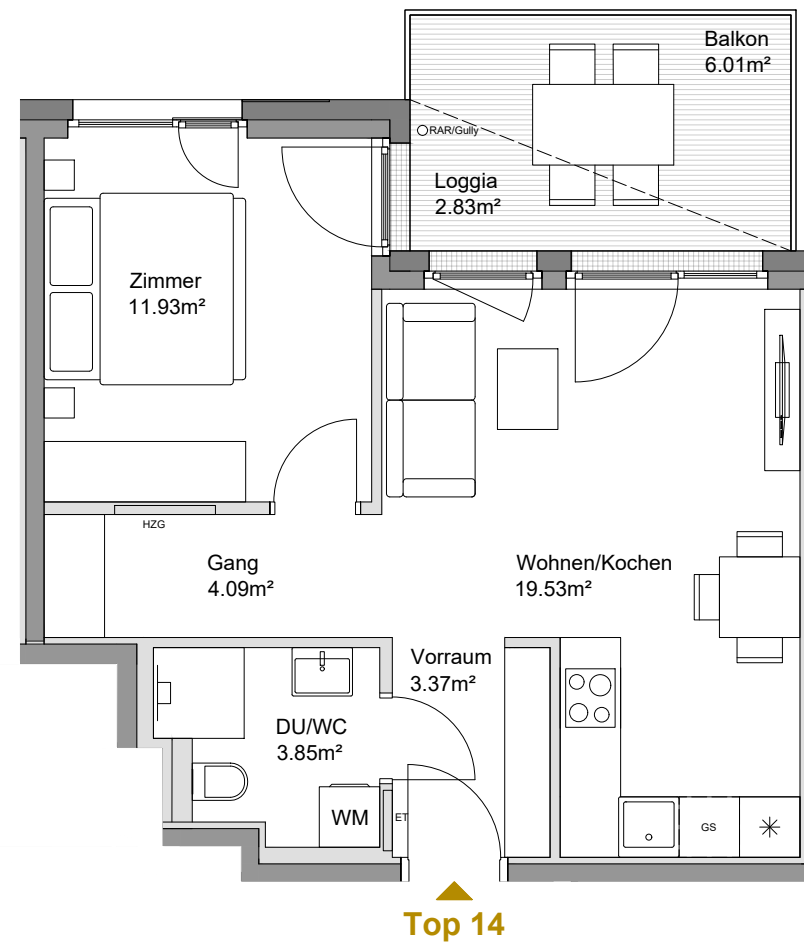
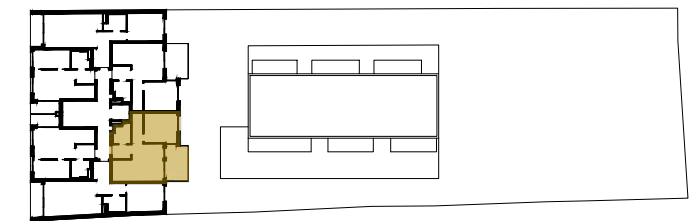
Loggia 4.45 m²



Es handelt sich hier um eine unverbindliche Plankopie. Änderungen während der Bauausführung infolge von Behördenauflagen, haustechnischer und konstruktiver Maßnahmen sind vorbehalten. Änderungen der Nutzfläche und Freiflächen bis zu +/-3% sind zulässig. Höhen- und Flächenangaben entsprechen den Rohbaumaßen. Bauübliche Toleranzen sind zulässig. Dieser Plan ist nicht für die Bestellung von Einbaumöbeln verwendbar. Naturmaße erforderlich! Die Einrichtung ist illustrativ dargestellt, Boden und Wandbeläge, Elektro-, Sanitär- und sonstige Ausstattung laut gültiger Bau- und Ausstattungsbeschreibung.



RAUCHFANGKEHRERGASSE 30 Wien



Top 14 2. Obergeschoß

| | |
|---------------|----------------------|
| Wohnen/Kochen | 19.53 m ² |
| Zimmer | 11.93 m ² |
| Vorraum | 3.37 m ² |
| Gang | 4.09 m ² |
| DU/WC | 3.85 m ² |

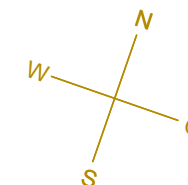
Wohnnutzfläche **42.77 m²**

Einlagerungsraum 20 2.02 m²

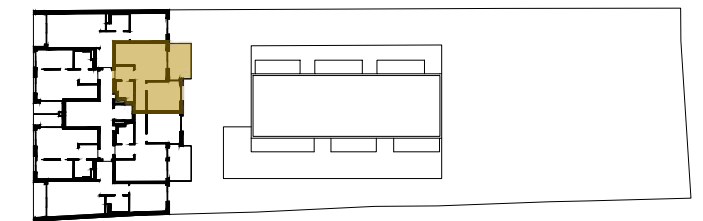
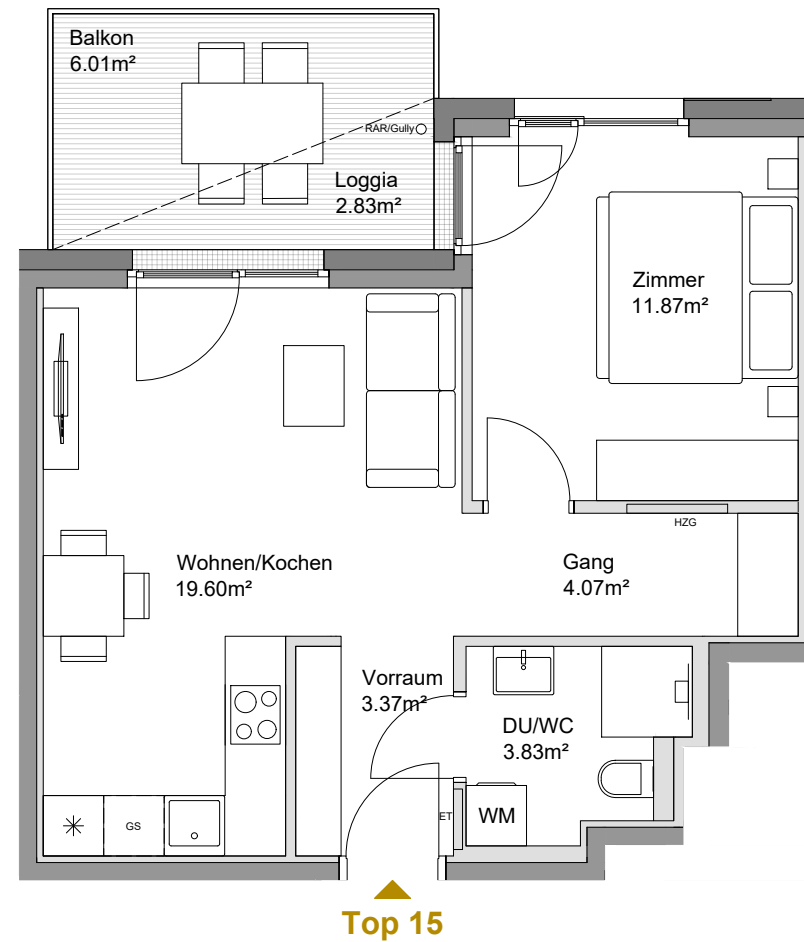
Balkon 6.01 m²
Loggia 2.83 m²



Es handelt sich hier um eine unverbindliche Plankopie. Änderungen während der Bauausführung infolge von Behördenauflagen, haustechnischer und konstruktiver Maßnahmen sind vorbehalten. Änderungen der Nutzfläche und Freiflächen bis zu +/-3% sind zulässig. Höhen- und Flächenangaben entsprechen den Rohbaumaßen. Bauübliche Toleranzen sind zulässig. Dieser Plan ist nicht für die Bestellung von Einbaumöbeln verwendbar. Naturmaße erforderlich! Die Einrichtung ist illustrativ dargestellt, Boden und Wandbeläge, Elektro-, Sanitär- und sonstige Ausstattung laut gültiger Bau- und Ausstattungsbeschreibung.



RAUCHFANGKEHRERGASSE 30 Wien



Top 15 2. Obergeschoß

| | |
|---------------|----------------------|
| Wohnen/Kochen | 19.60 m ² |
| Zimmer | 11.87 m ² |
| Vorraum | 3.37 m ² |
| Gang | 4.07 m ² |
| DU/WC | 3.85 m ² |

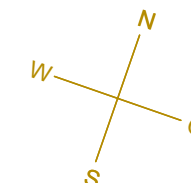
Wohnnutzfläche 42.76 m²

Einlagerungsraum 21 2.14 m²

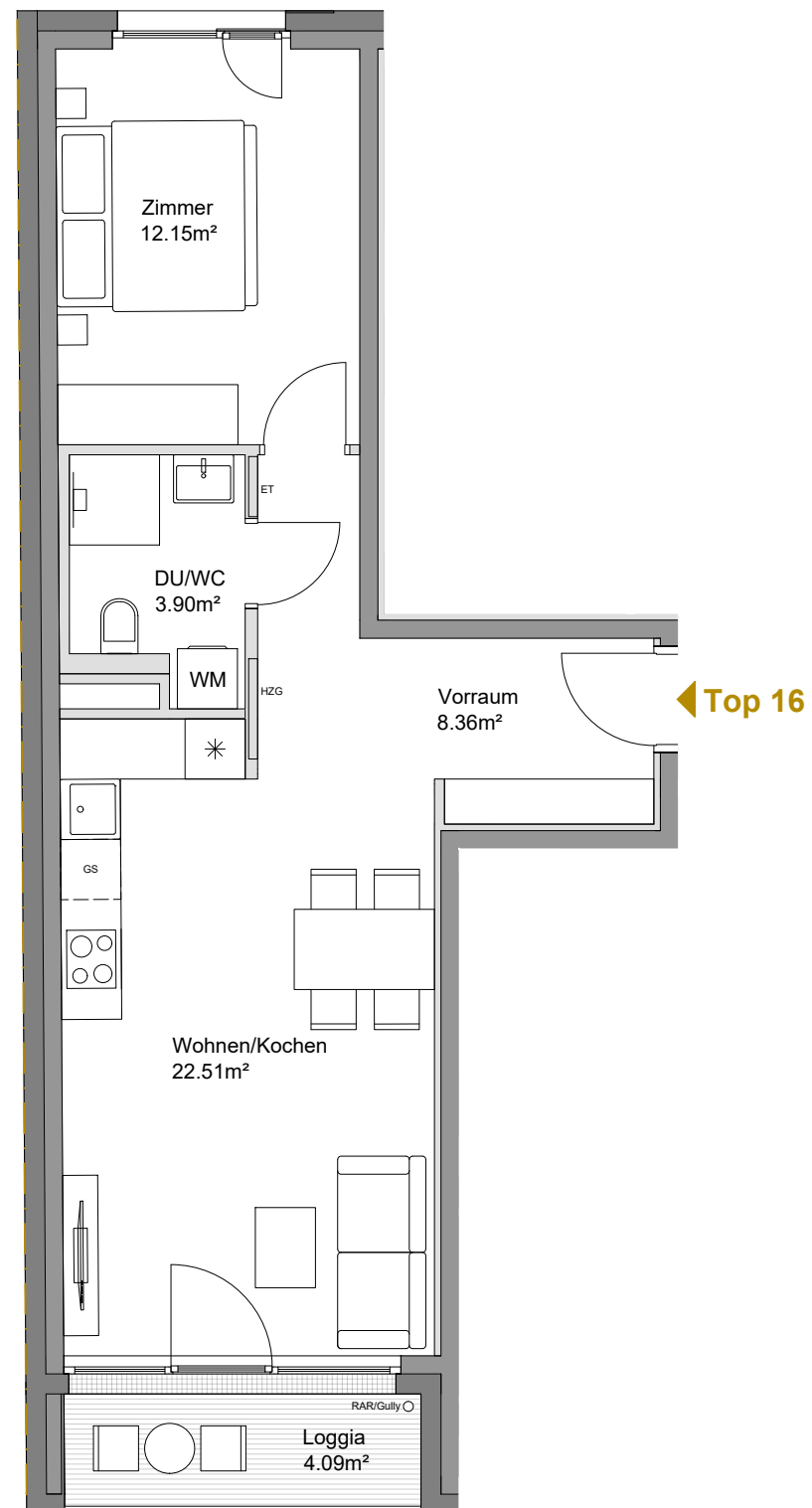
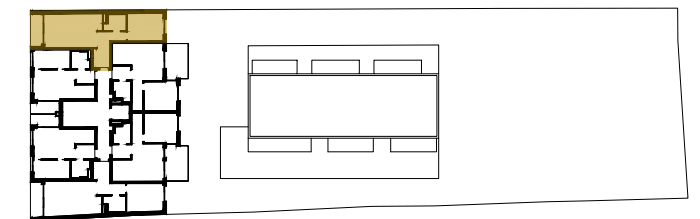
Balkon 6.01 m²
Loggia 2.83 m²



Es handelt sich hier um eine unverbindliche Plankopie. Änderungen während der Bauausführung infolge von Behördenauflagen, haustechnischer und konstruktiver Maßnahmen sind vorbehalten. Änderungen der Nutzfläche und Freiflächen bis zu +/-3% sind zulässig. Höhen- und Flächenangaben entsprechen den Rohbaumaßen. Bauübliche Toleranzen sind zulässig. Dieser Plan ist nicht für die Bestellung von Einbaumöbeln verwendbar. Naturmaße erforderlich! Die Einrichtung ist illustrativ dargestellt, Boden und Wandbeläge, Elektro-, Sanitär- und sonstige Ausstattung laut gültiger Bau- und Ausstattungsbeschreibung.



RAUCHFANGKEHRERGASSE 30 Wien



Top 16 2. Obergeschoß

| | |
|---------------|----------------------|
| Wohnen/Kochen | 22.51 m ² |
| Zimmer | 12.15 m ² |
| Vorraum | 8.36 m ² |
| DU/WC | 3.90 m ² |

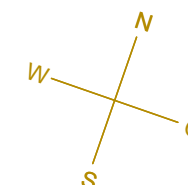
Wohnnutzfläche 46.92 m²

Einlagerungsraum 22 2.00 m²

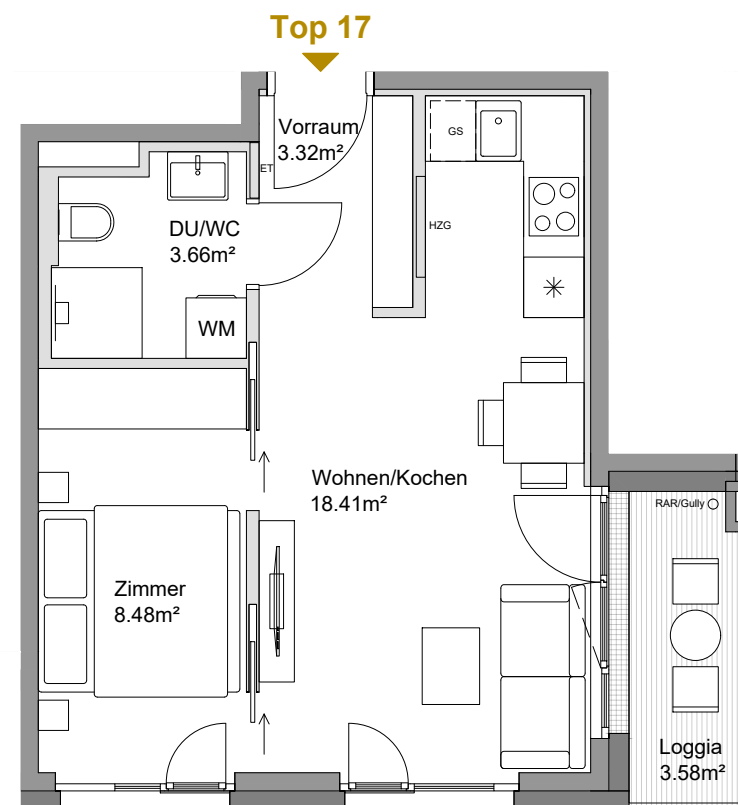
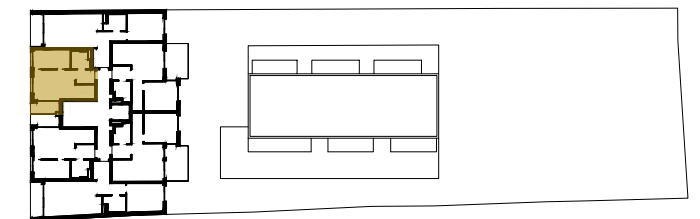
Loggia 4.09 m²



Es handelt sich hier um eine unverbindliche Plankopie. Änderungen während der Bauausführung infolge von Behördenauflagen, haustechnischer und konstruktiver Maßnahmen sind vorbehalten. Änderungen der Nutzfläche und Freiflächen bis zu +/-3% sind zulässig. Höhen- und Flächenangaben entsprechen den Rohbaumaßen. Bauübliche Toleranzen sind zulässig. Dieser Plan ist nicht für die Bestellung von Einbaumöbeln verwendbar. Naturmaße erforderlich! Die Einrichtung ist illustrativ dargestellt, Boden und Wandbeläge, Elektro-, Sanitär- und sonstige Ausstattung laut gültiger Bau- und Ausstattungsbeschreibung.



RAUCHFANGKEHRERGASSE 30 Wien

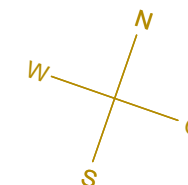


Top 17 2. Obergeschoß

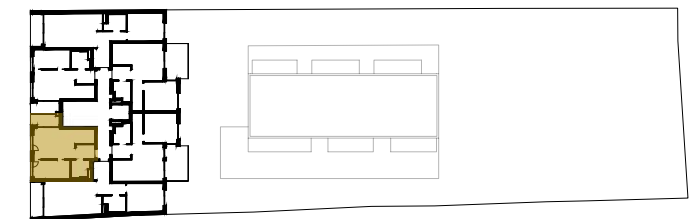
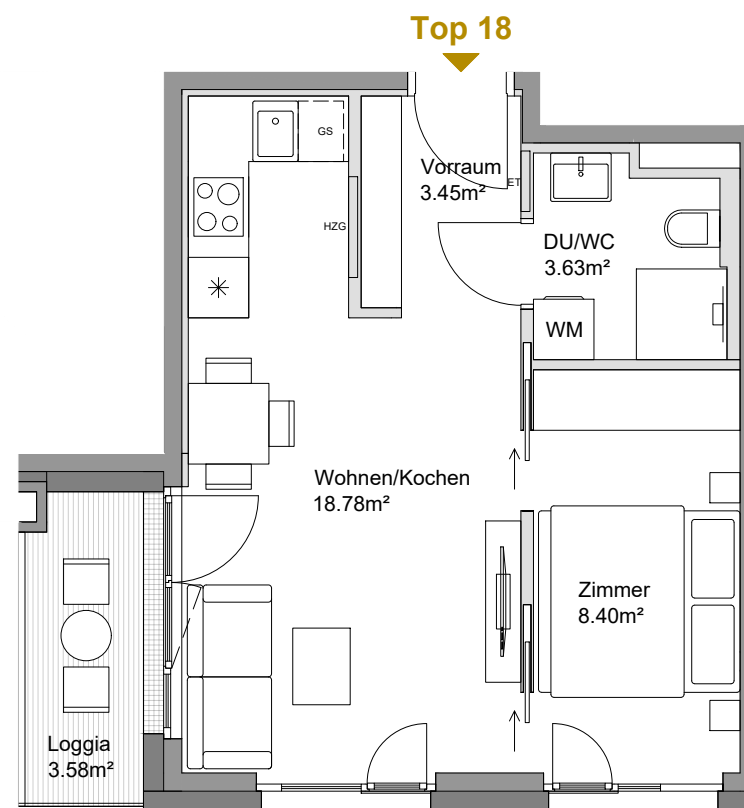
| | |
|-----------------------|----------------------------|
| Wohnen/Kochen | 18.41 m ² |
| Zimmer | 8.48 m ² |
| Vorraum | 3.32 m ² |
| DU/WC | 3.66 m ² |
| Wohnnutzfläche | 33.87 m² |
| Einlagerungsraum 23 | 2.07 m ² |
| Loggia | 3.58 m ² |



Es handelt sich hier um eine unverbindliche Plankopie. Änderungen während der Bauausführung infolge von Behördenauflagen, haustechnischer und konstruktiver Maßnahmen sind vorbehalten. Änderungen der Nutzfläche und Freiflächen bis zu +/-3% sind zulässig. Höhen- und Flächenangaben entsprechen den Rohbaumaßen. Bauübliche Toleranzen sind zulässig. Dieser Plan ist nicht für die Bestellung von Einbaumöbeln verwendbar. Naturmaße erforderlich! Die Einrichtung ist illustrativ dargestellt, Boden und Wandbeläge, Elektro-, Sanitär- und sonstige Ausstattung laut gültiger Bau- und Ausstattungsbeschreibung.



RAUCHFANGKEHRERGASSE 30
Wien



Top 18
3. Obergeschoß

| | |
|---------------|----------------------|
| Wohnen/Kochen | 18.78 m ² |
| Zimmer | 8.40 m ² |
| Vorraum | 3.45 m ² |
| DU/WC | 3.63 m ² |

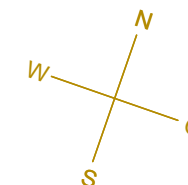
Wohnnutzfläche **34.26 m²**

Einlagerungsraum 24 2.14 m²

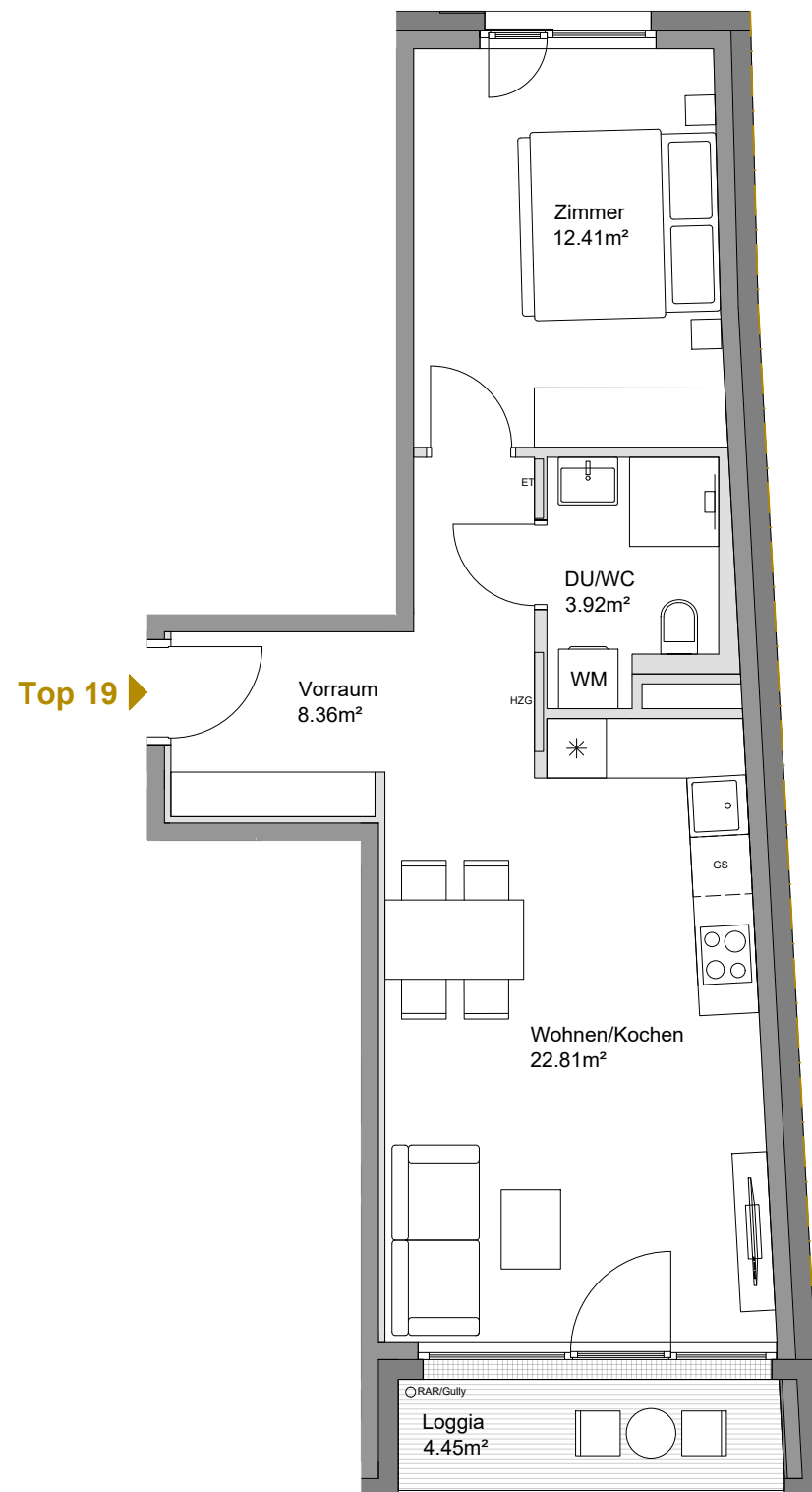
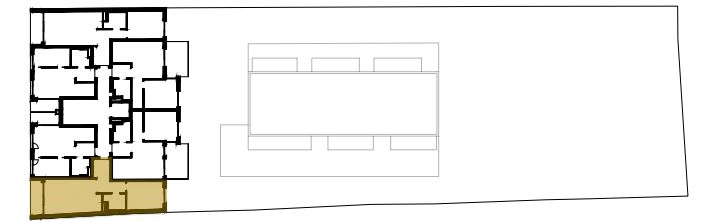
Loggia 3.58 m²



Es handelt sich hier um eine unverbindliche Plankopie. Änderungen während der Bauausführung infolge von Behördenauflagen, haustechnischer und konstruktiver Maßnahmen sind vorbehalten. Änderungen der Nutzfläche und Freiflächen bis zu +/-3% sind zulässig. Höhen- und Flächenangaben entsprechen den Rohbaumaßen. Bauübliche Toleranzen sind zulässig. Dieser Plan ist nicht für die Bestellung von Einbaumöbeln verwendbar. Naturmaße erforderlich! Die Einrichtung ist illustrativ dargestellt, Boden und Wandbeläge, Elektro-, Sanitär- und sonstige Ausstattung laut gültiger Bau- und Ausstattungsbeschreibung.



RAUCHFANGKEHRERGASSE 30
Wien



Top 19
3. Obergeschoß

| | |
|---------------|----------------------|
| Wohnen/Kochen | 22.81 m ² |
| Zimmer | 12.41 m ² |
| Vorraum | 8.36 m ² |
| DU/WC | 3.92 m ² |

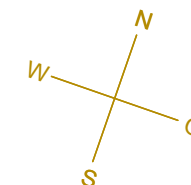
Wohnnutzfläche **47.50 m²**

Einlagerungsraum 25 2.26 m²

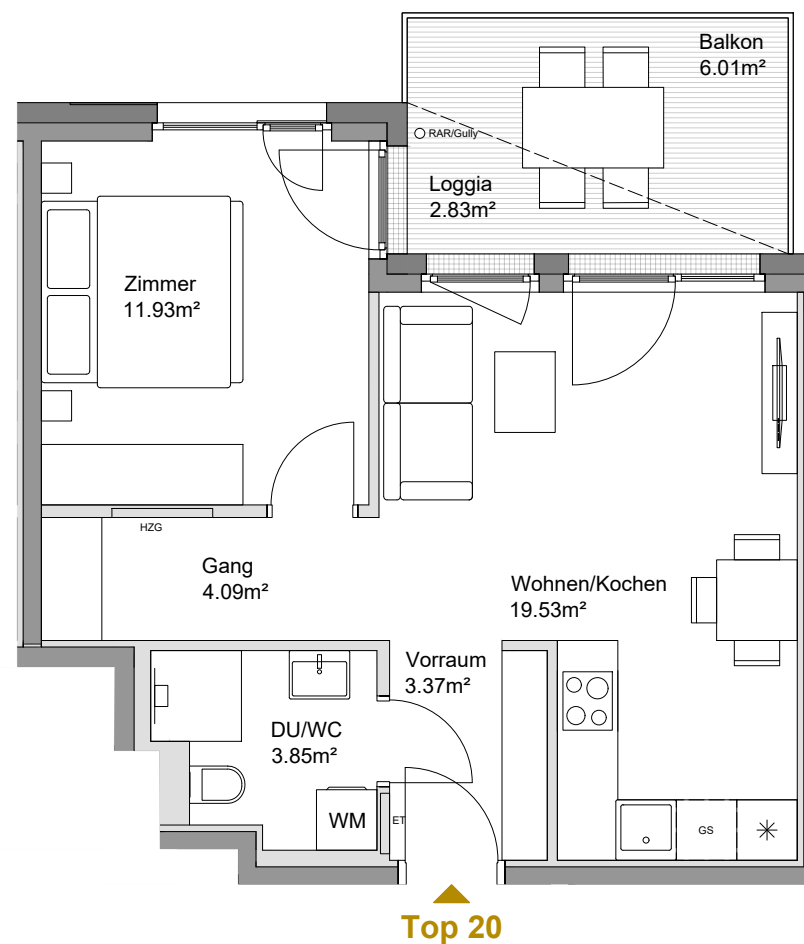
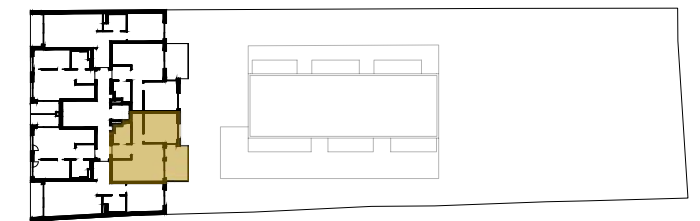
Loggia 4.45 m²



Es handelt sich hier um eine unverbindliche Plankopie. Änderungen während der Bauausführung infolge von Behördenauflagen, haustechnischer und konstruktiver Maßnahmen sind vorbehalten. Änderungen der Nutzfläche und Freiflächen bis zu +/-3% sind zulässig. Höhen- und Flächenangaben entsprechen den Rohbaumaßen. Bauübliche Toleranzen sind zulässig. Dieser Plan ist nicht für die Bestellung von Einbaumöbeln verwendbar. Naturmaße erforderlich! Die Einrichtung ist illustrativ dargestellt, Boden und Wandbeläge, Elektro-, Sanitär- und sonstige Ausstattung laut gültiger Bau- und Ausstattungsbeschreibung.



RAUCHFANGKEHRERGASSE 30 Wien



Top 20 3. Obergeschoß

| | |
|---------------|----------------------|
| Wohnen/Kochen | 19.53 m ² |
| Zimmer | 11.93 m ² |
| Vorraum | 3.37 m ² |
| Gang | 4.09 m ² |
| DU/WC | 3.85 m ² |

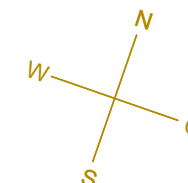
Wohnnutzfläche 42.77 m²

Einlagerungsraum 28 2.25 m²

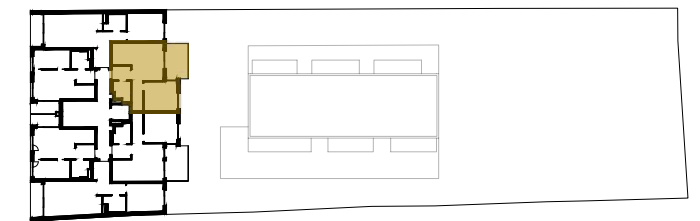
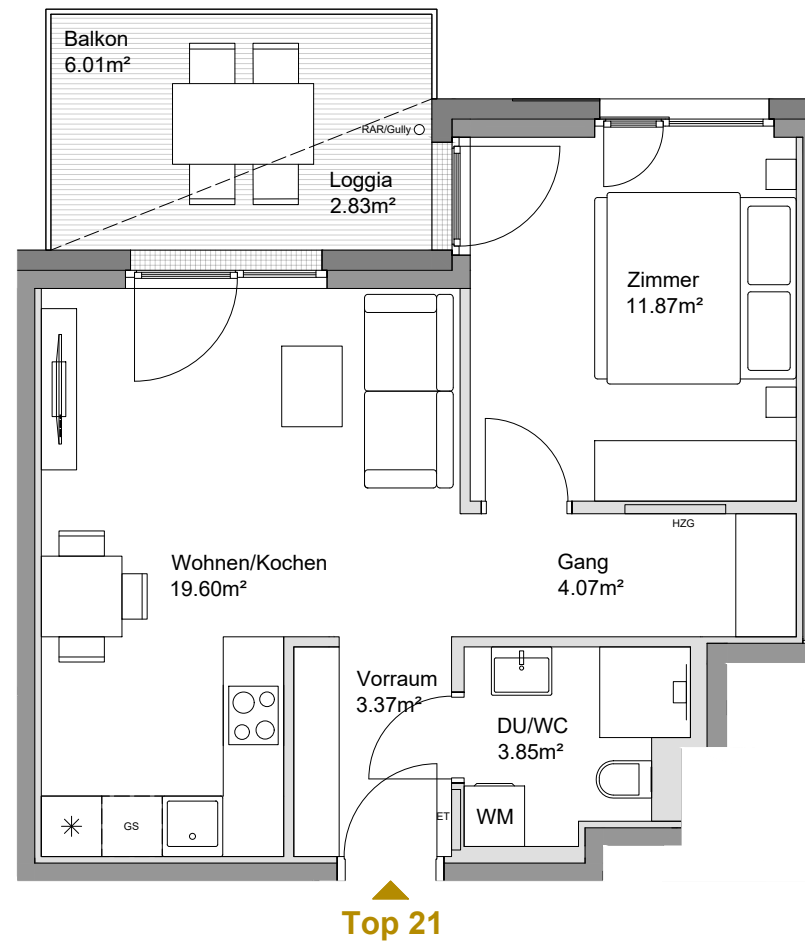
Balkon 6.01 m²
Loggia 2.83 m²



Es handelt sich hier um eine unverbindliche Plankopie. Änderungen während der Bauausführung infolge von Behördenauflagen, haustechnischer und konstruktiver Maßnahmen sind vorbehalten. Änderungen der Nutzfläche und Freiflächen bis zu +/-3% sind zulässig. Höhen- und Flächenangaben entsprechen den Rohbaumaßen. Bauübliche Toleranzen sind zulässig. Dieser Plan ist nicht für die Bestellung von Einbaumöbeln verwendbar. Naturmaße erforderlich! Die Einrichtung ist illustrativ dargestellt, Boden und Wandbeläge, Elektro-, Sanitär- und sonstige Ausstattung laut gültiger Bau- und Ausstattungsbeschreibung.



RAUCHFANGKEHRERGASSE 30 Wien



Top 21 3. Obergeschoß

| | |
|---------------|----------------------|
| Wohnen/Kochen | 19.60 m ² |
| Zimmer | 11.87 m ² |
| Vorraum | 3.37 m ² |
| Gang | 4.07 m ² |
| DU/WC | 3.85 m ² |

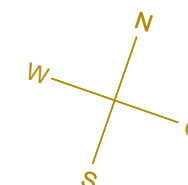
Wohnnutzfläche 42.76 m²

Einlagerungsraum 29 2.11 m²

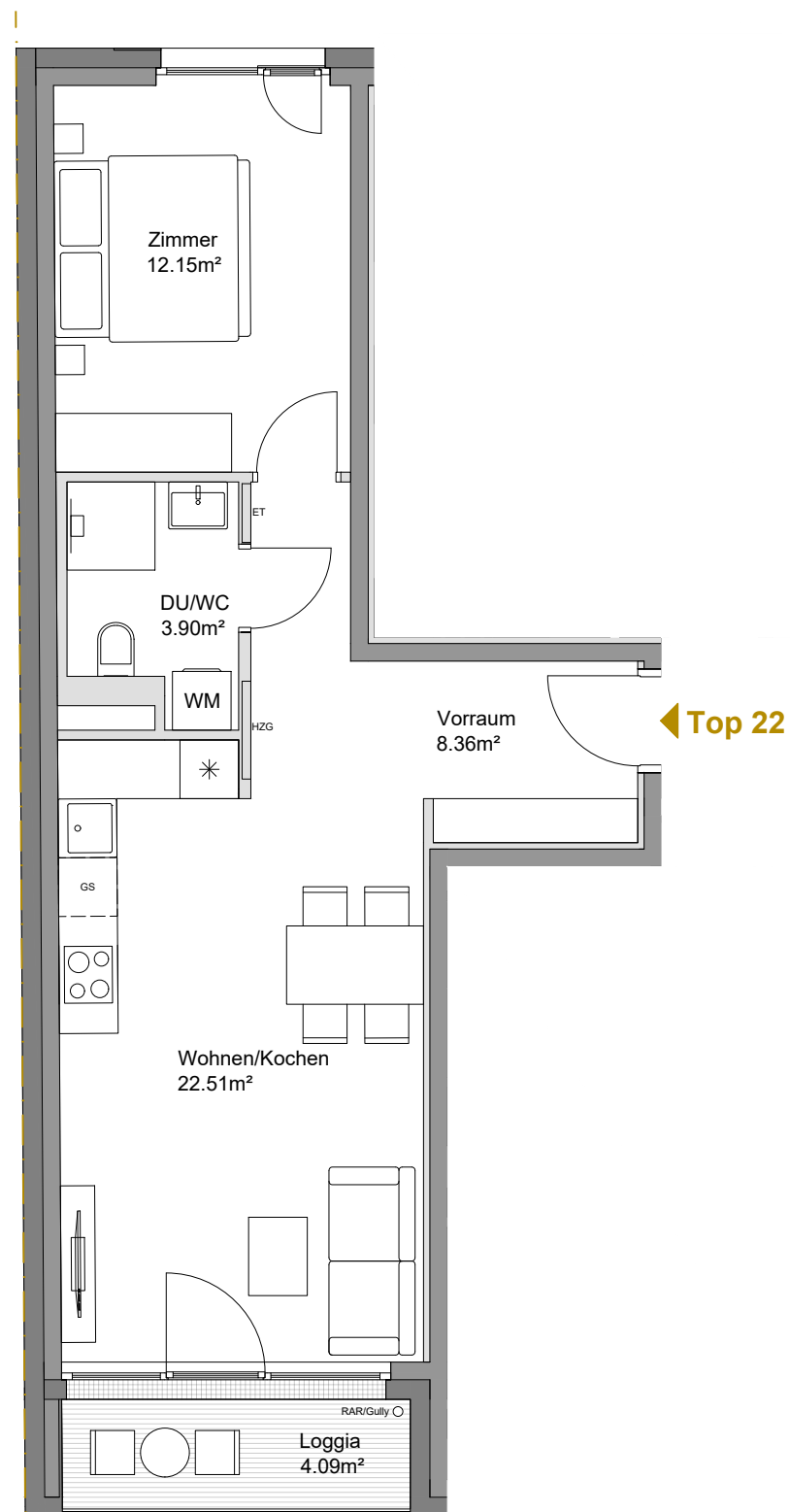
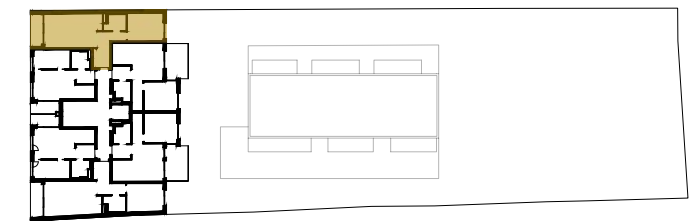
Balkon 6.01 m²
Loggia 2.83 m²



Es handelt sich hier um eine unverbindliche Plankopie. Änderungen während der Bauausführung infolge von Behördenauflagen, haustechnischer und konstruktiver Maßnahmen sind vorbehalten. Änderungen der Nutzfläche und Freiflächen bis zu +/-3% sind zulässig. Höhen- und Flächenangaben entsprechen den Rohbaumaßen. Bauübliche Toleranzen sind zulässig. Dieser Plan ist nicht für die Bestellung von Einbaumöbeln verwendbar. Naturmaße erforderlich! Die Einrichtung ist illustrativ dargestellt, Boden und Wandbeläge, Elektro-, Sanitär- und sonstige Ausstattung laut gültiger Bau- und Ausstattungsbeschreibung.



RAUCHFANGKEHRERGASSE 30 Wien



Top 22 3. Obergeschoß

| | |
|---------------|----------------------|
| Wohnen/Kochen | 22.51 m ² |
| Zimmer | 12.15 m ² |
| Vorraum | 8.36 m ² |
| DU/WC | 3.90 m ² |

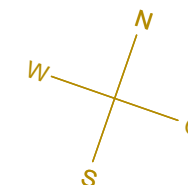
Wohnnutzfläche 46.92 m²

Einlagerungsraum 30 2.34 m²

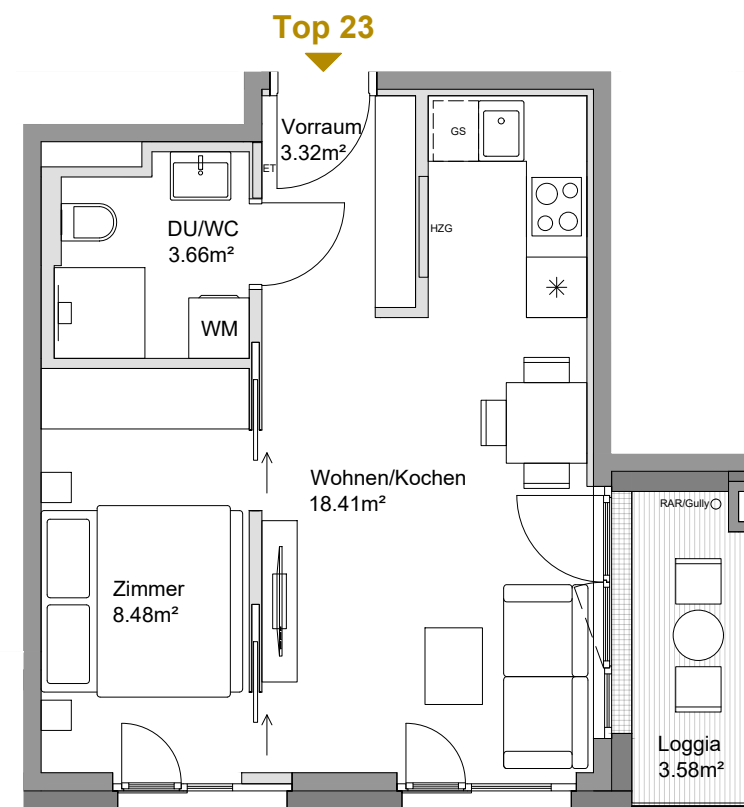
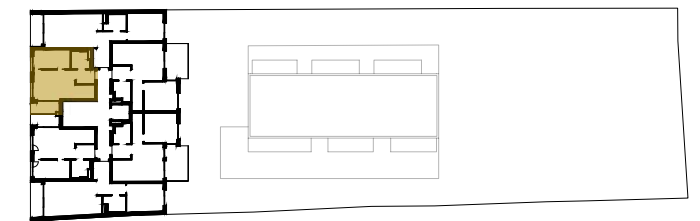
Loggia 4.09 m²



Es handelt sich hier um eine unverbindliche Plankopie. Änderungen während der Bauausführung infolge von Behördenauflagen, haustechnischer und konstruktiver Maßnahmen sind vorbehalten. Änderungen der Nutzfläche und Freiflächen bis zu +/-3% sind zulässig. Höhen- und Flächenangaben entsprechen den Rohbaumaßen. Bauübliche Toleranzen sind zulässig. Dieser Plan ist nicht für die Bestellung von Einbaumöbeln verwendbar. Naturmaße erforderlich! Die Einrichtung ist illustrativ dargestellt, Boden und Wandbeläge, Elektro-, Sanitär- und sonstige Ausstattung laut gültiger Bau- und Ausstattungsbeschreibung.



RAUCHFANGKEHRERGASSE 30 Wien



Top 23 3. Obergeschoß

| | |
|---------------|----------------------|
| Wohnen/Kochen | 18.41 m ² |
| Zimmer | 8.48 m ² |
| Vorraum | 3.32 m ² |
| DU/WC | 3.66 m ² |

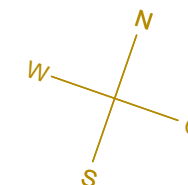
Wohnnutzfläche 33.87 m²

Einlagerungsraum 6 2.26 m²

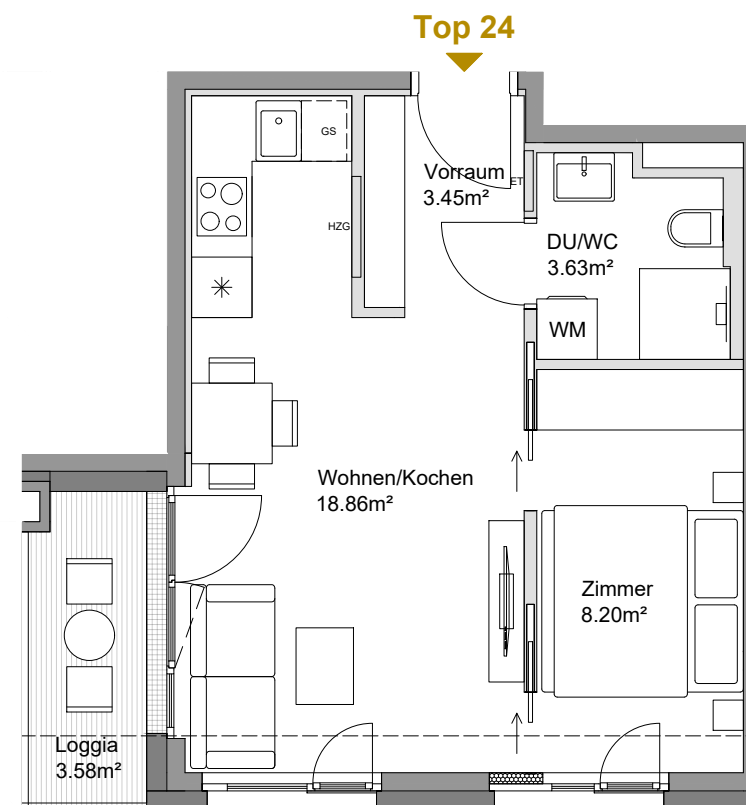
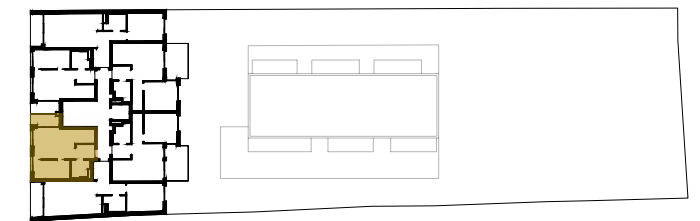
Loggia 3.58 m²



Es handelt sich hier um eine unverbindliche Plankopie. Änderungen während der Bauausführung infolge von Behördenauflagen, haustechnischer und konstruktiver Maßnahmen sind vorbehalten. Änderungen der Nutzfläche und Freiflächen bis zu +/-3% sind zulässig. Höhen- und Flächenangaben entsprechen den Rohbaumaßen. Bauübliche Toleranzen sind zulässig. Dieser Plan ist nicht für die Bestellung von Einbaumöbeln verwendbar. Naturmaße erforderlich! Die Einrichtung ist illustrativ dargestellt, Boden und Wandbeläge, Elektro-, Sanitär- und sonstige Ausstattung laut gültiger Bau- und Ausstattungsbeschreibung.



RAUCHFANGKEHRERGASSE 30 Wien

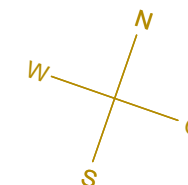


Top 24 1. Dachgeschoß

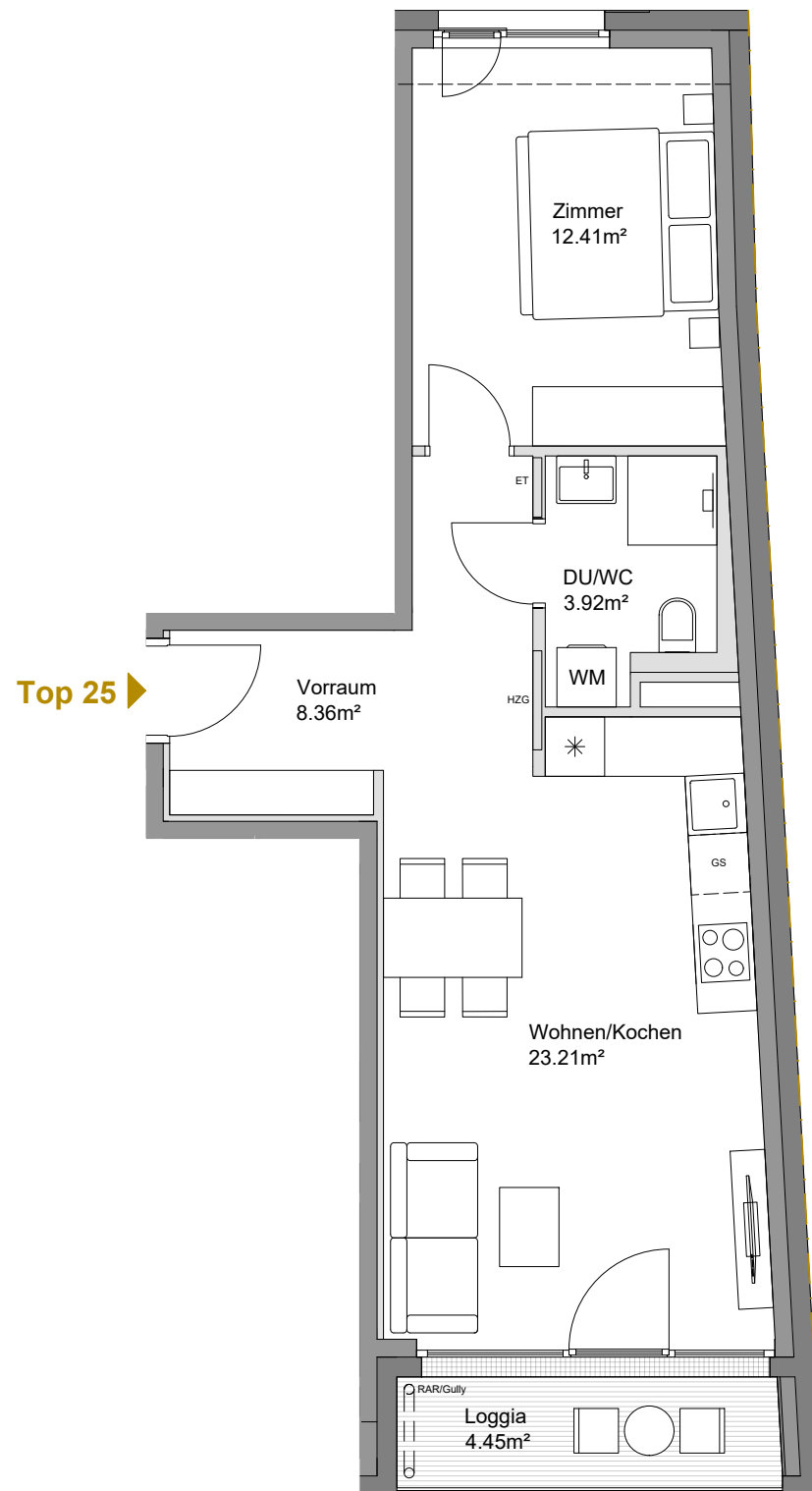
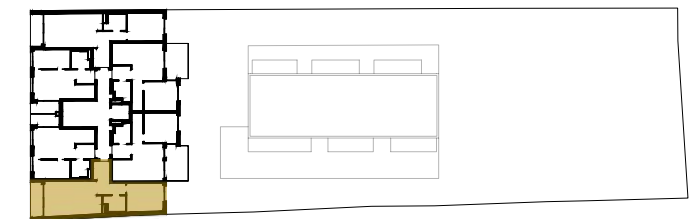
| | |
|-----------------------|----------------------------|
| Wohnen/Kochen | 18.86 m ² |
| Zimmer | 8.20 m ² |
| Vorraum | 3.45 m ² |
| DU/WC | 3.63 m ² |
| Wohnnutzfläche | 34.14 m² |
| Einlagerungsraum 7 | 2.26 m ² |
| Loggia | 3.58 m ² |



Es handelt sich hier um eine unverbindliche Plankopie. Änderungen während der Bauausführung infolge von Behördenauflagen, haustechnischer und konstruktiver Maßnahmen sind vorbehalten. Änderungen der Nutzfläche und Freiflächen bis zu +/-3% sind zulässig. Höhen- und Flächenangaben entsprechen den Rohbaumaßen. Bauübliche Toleranzen sind zulässig. Dieser Plan ist nicht für die Bestellung von Einbaumöbeln verwendbar. Naturmaße erforderlich! Die Einrichtung ist illustrativ dargestellt, Boden und Wandbeläge, Elektro-, Sanitär- und sonstige Ausstattung laut gültiger Bau- und Ausstattungsbeschreibung.



RAUCHFANGKEHRERGASSE 30
Wien



Top 25
1. Dachgeschoß

| | |
|---------------|----------------------|
| Wohnen/Kochen | 23.21 m ² |
| Zimmer | 12.41 m ² |
| Vorraum | 8.36 m ² |
| DU/WC | 3.92 m ² |

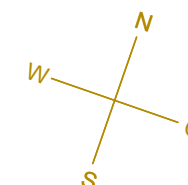
Wohnnutzfläche **47.90 m²**

Einlagerungsraum 8 2.25 m²

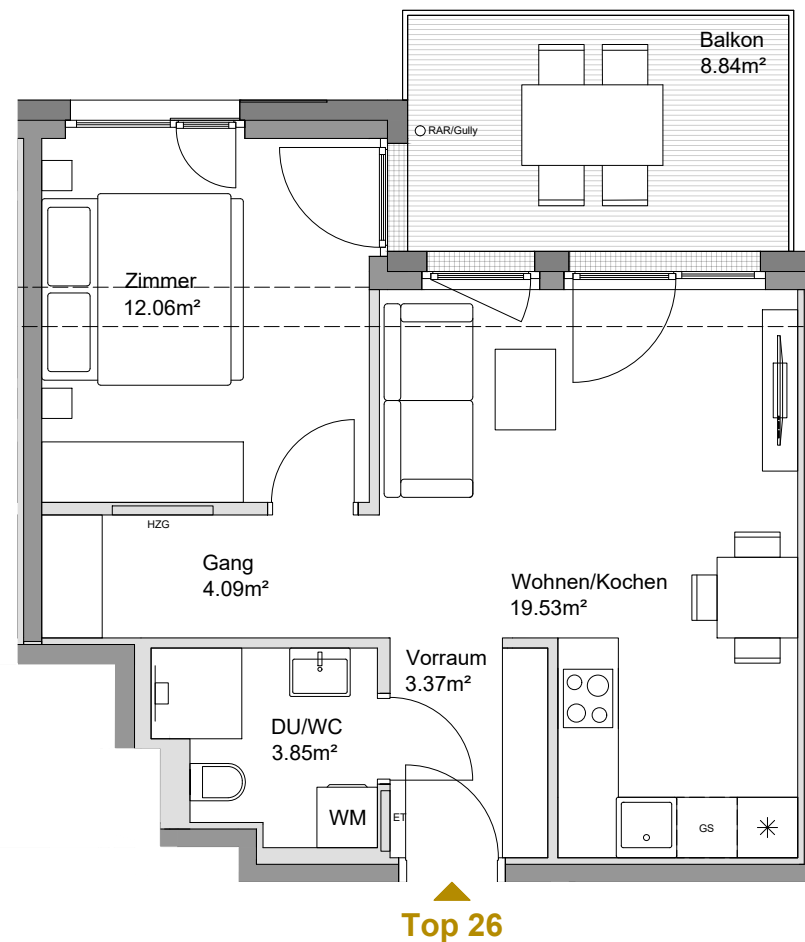
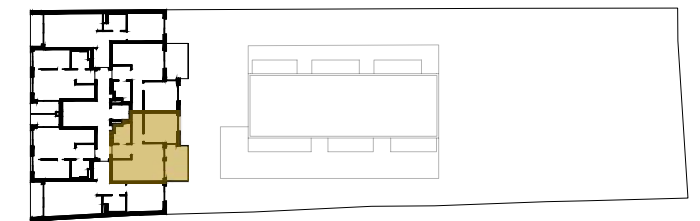
Loggia 4.45 m²



Es handelt sich hier um eine unverbindliche Plankopie. Änderungen während der Bauausführung infolge von Behördenauflagen, haustechnischer und konstruktiver Maßnahmen sind vorbehalten. Änderungen der Nutzfläche und Freiflächen bis zu +/-3% sind zulässig. Höhen- und Flächenangaben entsprechen den Rohbaumaßen. Bauübliche Toleranzen sind zulässig. Dieser Plan ist nicht für die Bestellung von Einbaumöbeln verwendbar. Naturmaße erforderlich! Die Einrichtung ist illustrativ dargestellt, Boden und Wandbeläge, Elektro-, Sanitär- und sonstige Ausstattung laut gültiger Bau- und Ausstattungsbeschreibung.



RAUCHFANGKEHRERGASSE 30 Wien



Top 26 1. Dachgeschoß

| | |
|---------------|----------------------|
| Wohnen/Kochen | 19.53 m ² |
| Zimmer | 12.06 m ² |
| Vorraum | 3.37 m ² |
| Gang | 4.09 m ² |
| DU/WC | 3.85 m ² |

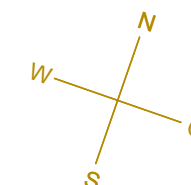
Wohnnutzfläche **42.90 m²**

Einlagerungsraum 9 2.05 m²

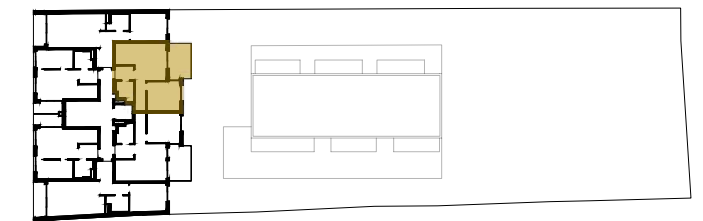
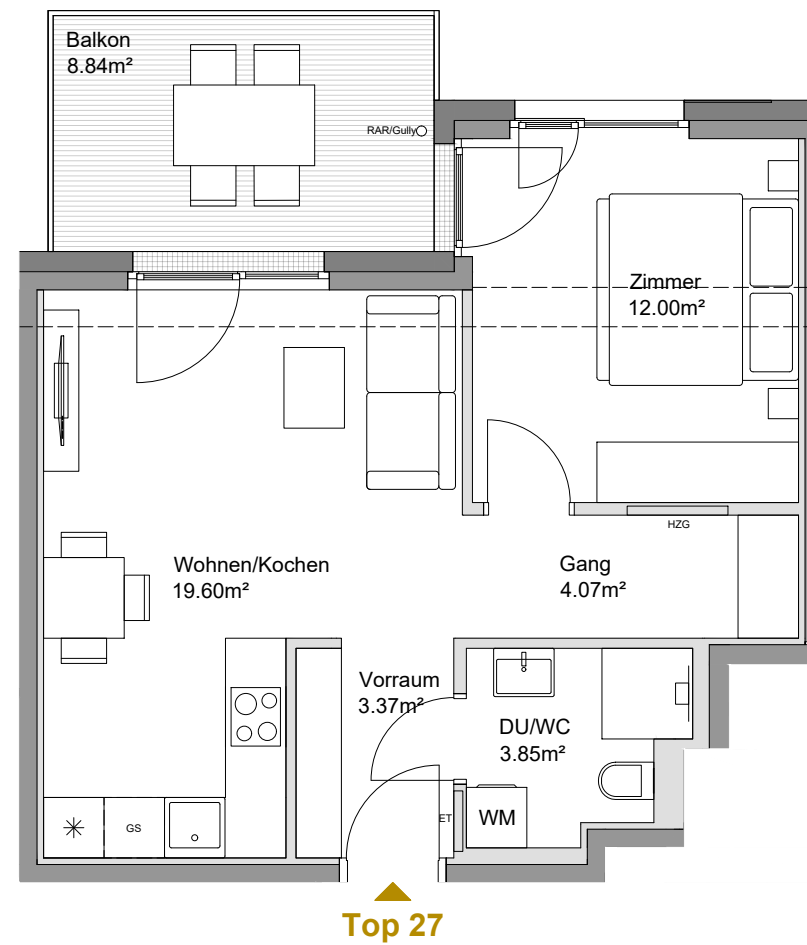
Balkon 8.84 m²



Es handelt sich hier um eine unverbindliche Plankopie. Änderungen während der Bauausführung infolge von Behördenauflagen, haustechnischer und konstruktiver Maßnahmen sind vorbehalten. Änderungen der Nutzfläche und Freiflächen bis zu +/-3% sind zulässig. Höhen- und Flächenangaben entsprechen den Rohbaumaßen. Bauübliche Toleranzen sind zulässig. Dieser Plan ist nicht für die Bestellung von Einbaumöbeln verwendbar. Naturmaße erforderlich! Die Einrichtung ist illustrativ dargestellt, Boden und Wandbeläge, Elektro-, Sanitär- und sonstige Ausstattung laut gültiger Bau- und Ausstattungsbeschreibung.



RAUCHFANGKEHRERGASSE 30 Wien



Top 27 1. Dachgeschoß

| | |
|---------------|----------------------|
| Wohnen/Kochen | 19.60 m ² |
| Zimmer | 12.00 m ² |
| Vorraum | 3.37 m ² |
| Gang | 4.07 m ² |
| DU/WC | 3.85 m ² |

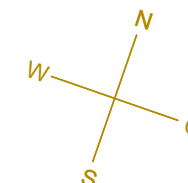
Wohnnutzfläche 42.89 m²

Einlagerungsraum 10 1.71 m²

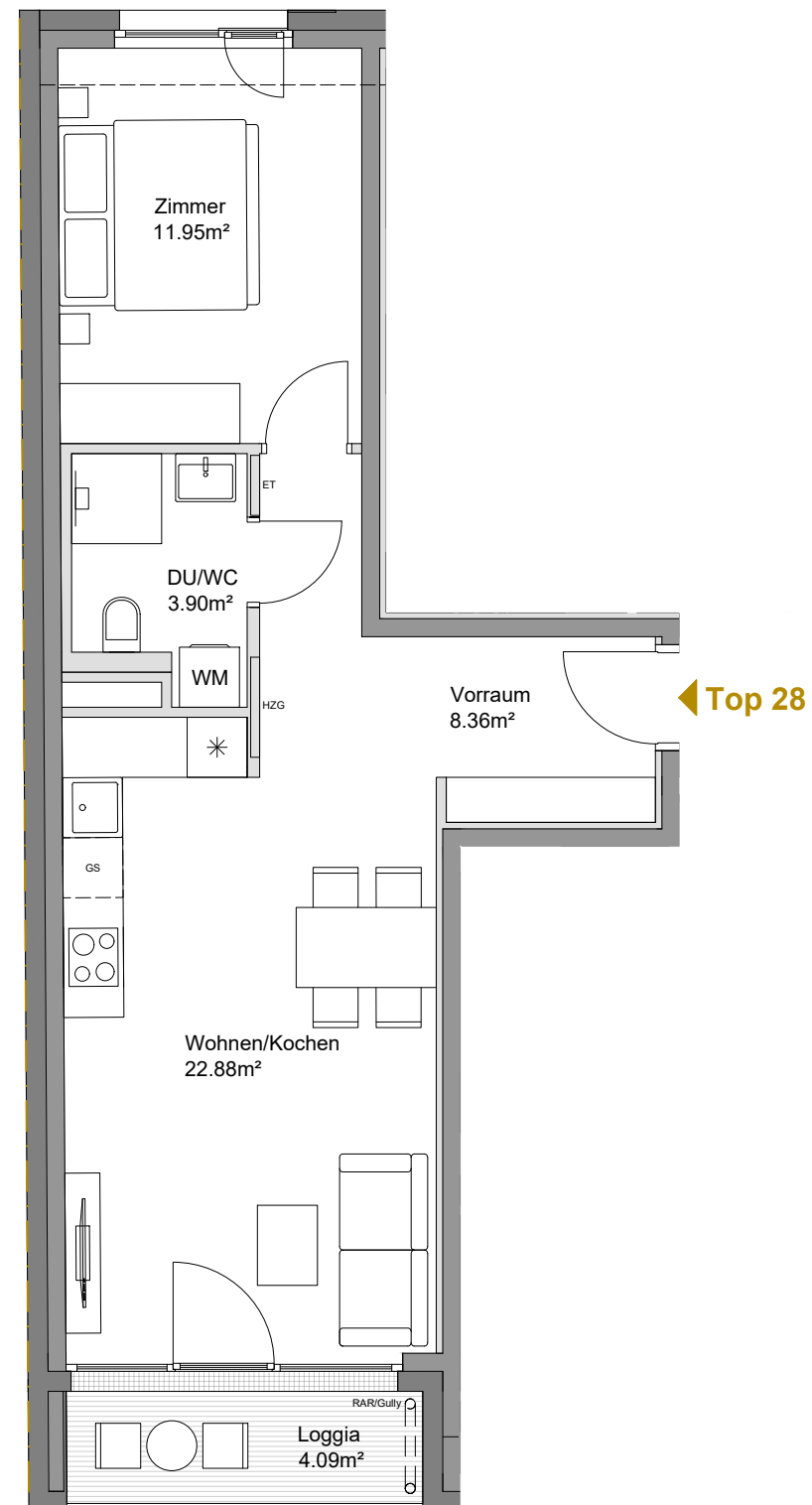
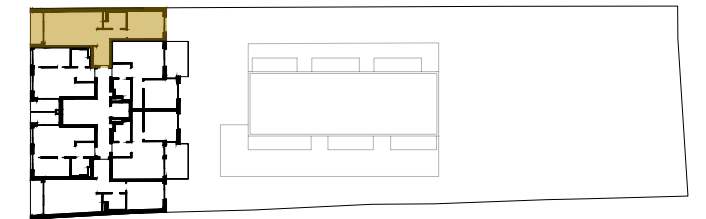
Balkon 8.84 m²



Es handelt sich hier um eine unverbindliche Plankopie. Änderungen während der Bauausführung infolge von Behördenauflagen, haustechnischer und konstruktiver Maßnahmen sind vorbehalten. Änderungen der Nutzfläche und Freiflächen bis zu +/-3% sind zulässig. Höhen- und Flächenangaben entsprechen den Rohbaumaßen. Bauübliche Toleranzen sind zulässig. Dieser Plan ist nicht für die Bestellung von Einbaumöbeln verwendbar. Naturmaße erforderlich! Die Einrichtung ist illustrativ dargestellt, Boden und Wandbeläge, Elektro-, Sanitär- und sonstige Ausstattung laut gültiger Bau- und Ausstattungsbeschreibung.



RAUCHFANGKEHRERGASSE 30 Wien



Top 28 1. Dachgeschoß

| | |
|---------------|----------------------|
| Wohnen/Kochen | 22.88 m ² |
| Zimmer | 11.95 m ² |
| Vorraum | 8.36 m ² |
| DU/WC | 3.90 m ² |

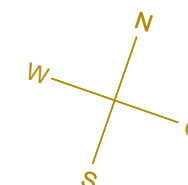
Wohnnutzfläche 47.09 m²

Einlagerungsraum 11 1.71 m²

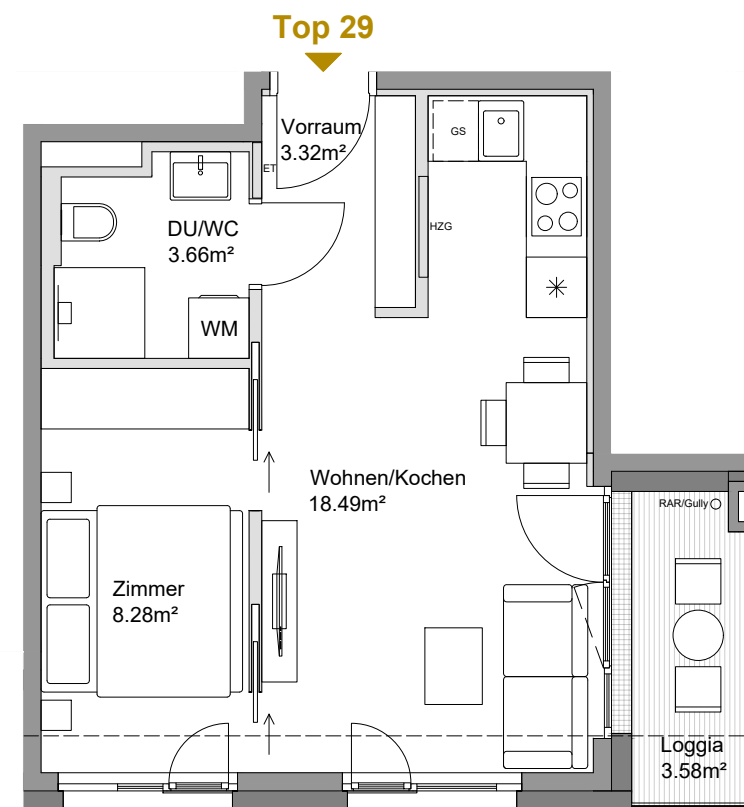
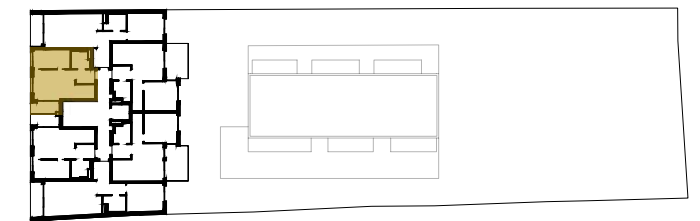
Loggia 4.09 m²



Es handelt sich hier um eine unverbindliche Plankopie. Änderungen während der Bauausführung infolge von Behördenauflagen, haustechnischer und konstruktiver Maßnahmen sind vorbehalten. Änderungen der Nutzfläche und Freiflächen bis zu +/-3% sind zulässig. Höhen- und Flächenangaben entsprechen den Rohbaumaßen. Bauübliche Toleranzen sind zulässig. Dieser Plan ist nicht für die Bestellung von Einbaumöbeln verwendbar. Naturmaße erforderlich! Die Einrichtung ist illustrativ dargestellt, Boden und Wandbeläge, Elektro-, Sanitär- und sonstige Ausstattung laut gültiger Bau- und Ausstattungsbeschreibung.



RAUCHFANGKEHRERGASSE 30 Wien

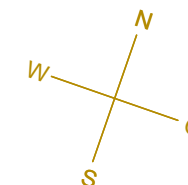


Top 29 1. Dachgeschoß

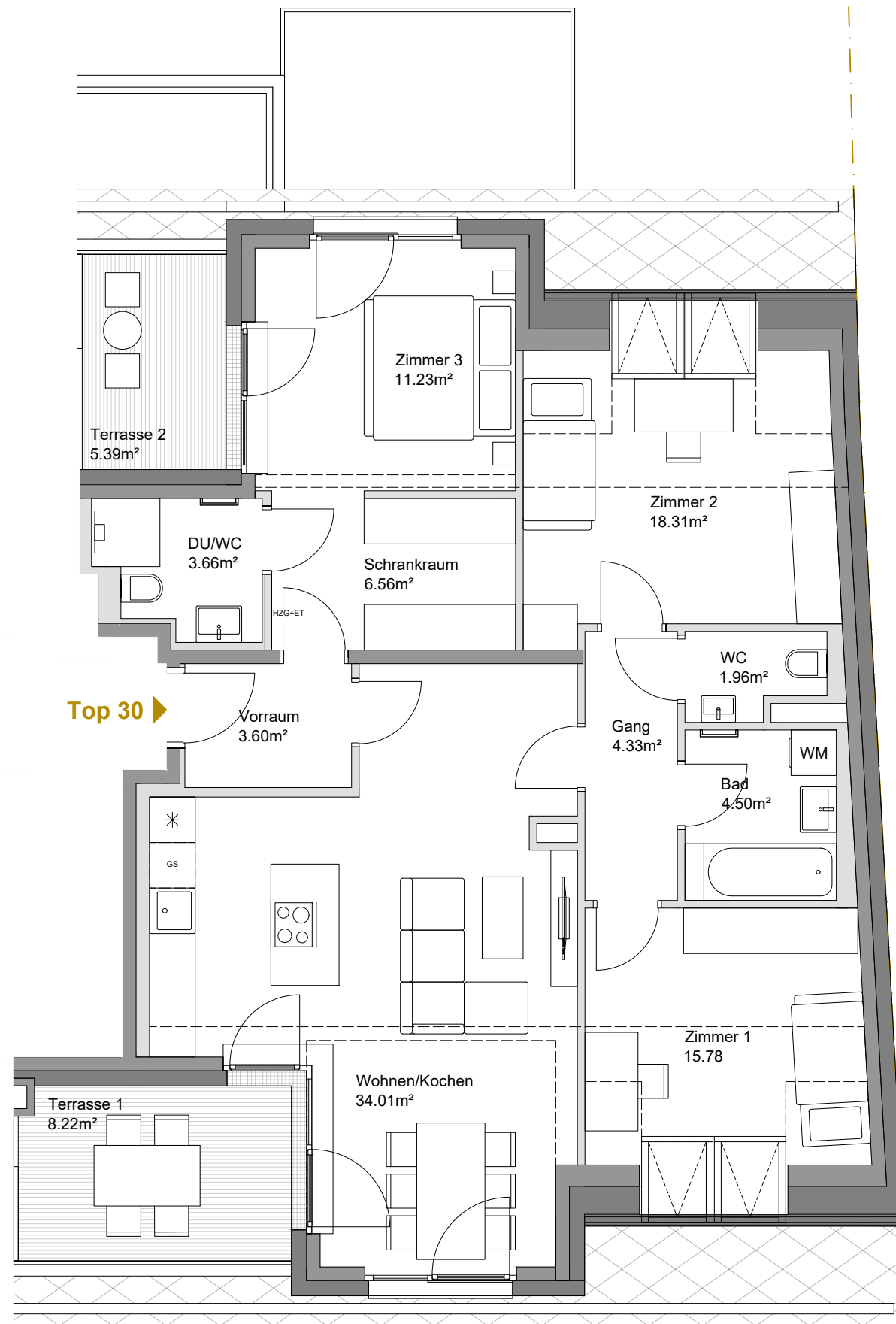
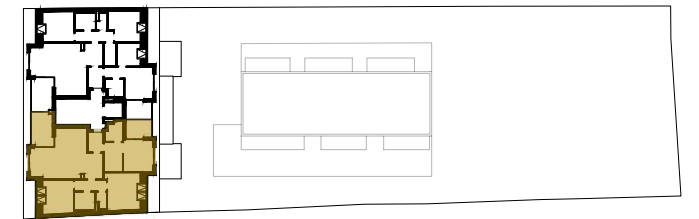
| | |
|-----------------------|----------------------------|
| Wohnen/Kochen | 18.49 m ² |
| Zimmer | 8.28 m ² |
| Vorraum | 3.32 m ² |
| DU/WC | 3.66 m ² |
| Wohnnutzfläche | 33.75 m² |
| Einlagerungsraum 12 | 1.71 m ² |
| Loggia | 3.58 m ² |



Es handelt sich hier um eine unverbindliche Plankopie. Änderungen während der Bauausführung infolge von Behördenauflagen, haustechnischer und konstruktiver Maßnahmen sind vorbehalten. Änderungen der Nutzfläche und Freiflächen bis zu +/-3% sind zulässig. Höhen- und Flächenangaben entsprechen den Rohbaumaßen. Bauübliche Toleranzen sind zulässig. Dieser Plan ist nicht für die Bestellung von Einbaumöbeln verwendbar. Naturmaße erforderlich! Die Einrichtung ist illustrativ dargestellt, Boden und Wandbeläge, Elektro-, Sanitär- und sonstige Ausstattung laut gültiger Bau- und Ausstattungsbeschreibung.



RAUCHFANGKEHRERGASSE 30
Wien



Top 30
2. Dachgeschoß

| | |
|---------------|----------------------|
| Wohnen/Kochen | 34.01 m ² |
| Zimmer 1 | 15.78 m ² |
| Zimmer 2 | 18.31 m ² |
| Zimmer 3 | 11.23 m ² |
| Schrankraum | 6.56 m ² |
| Gang | 4.33 m ² |
| Vorraum | 3.60 m ² |
| Bad | 4.50 m ² |
| DU/WC | 3.66 m ² |
| WC | 1.96 m ² |

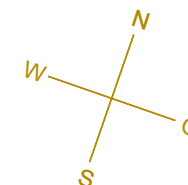
Wohnnutzfläche 103.94 m²

Einlagerungsraum 2 2.35 m²

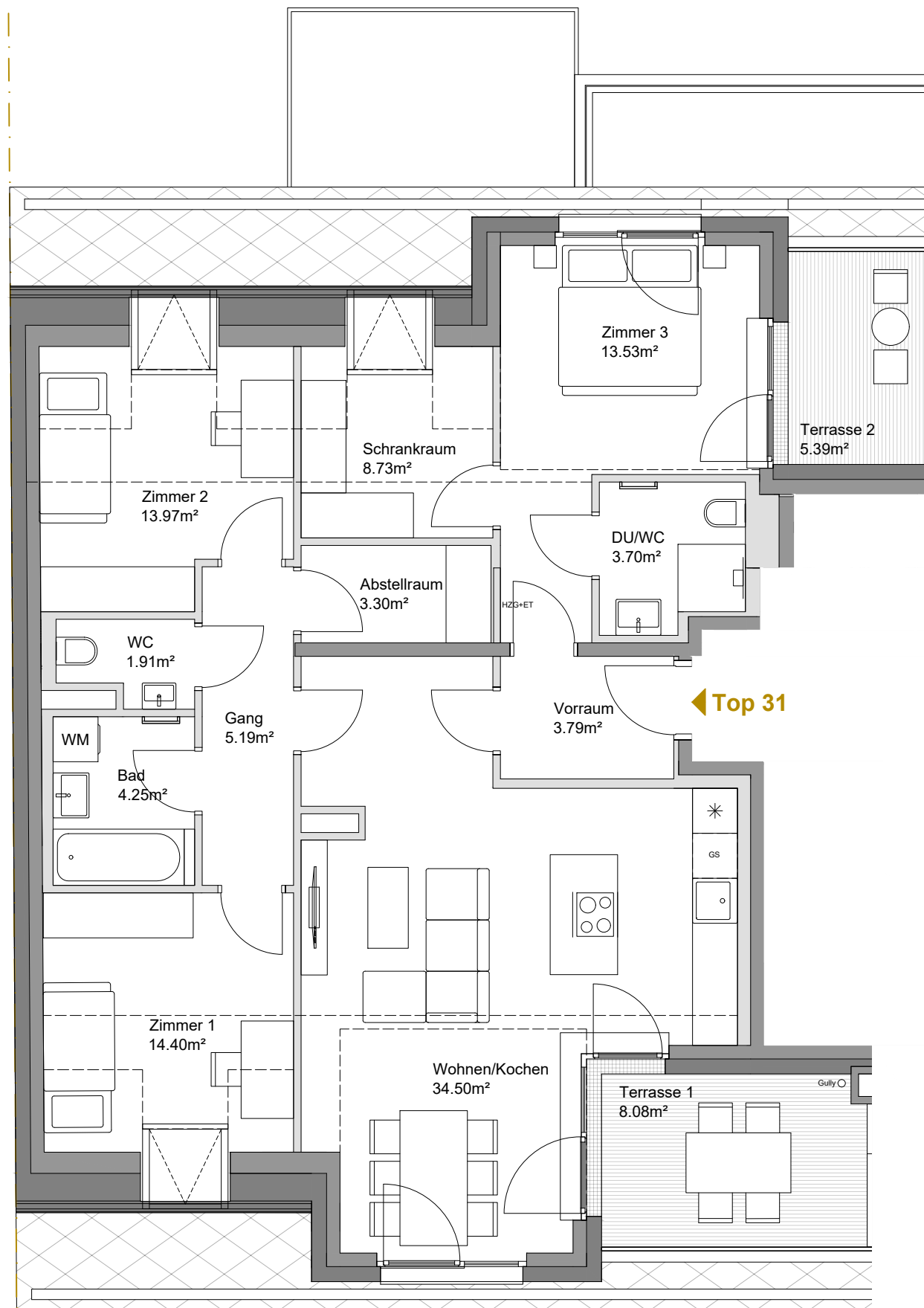
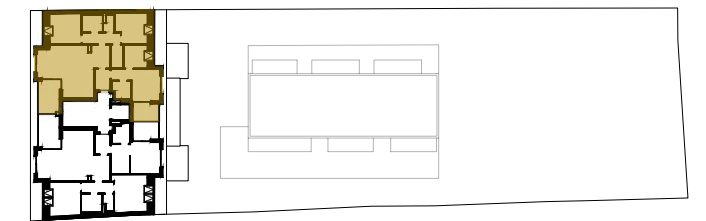
Terrasse 1 8.22 m²
Terrasse 2 5.39 m²



Es handelt sich hier um eine unverbindliche Plankopie. Änderungen während der Bauausführung infolge von Behördenauflagen, haustechnischer und konstruktiver Maßnahmen sind vorbehalten. Änderungen der Nutzfläche und Freiflächen bis zu +/-3% sind zulässig. Höhen- und Flächenangaben entsprechen den Rohbaumaßen. Bauübliche Toleranzen sind zulässig. Dieser Plan ist nicht für die Bestellung von Einbaumöbeln verwendbar. Naturmaße erforderlich! Die Einrichtung ist illustrativ dargestellt, Boden und Wandbeläge, Elektro-, Sanitär- und sonstige Ausstattung laut gültiger Bau- und Ausstattungsbeschreibung.



RAUCHFANGKEHRERGASSE 30
Wien



Top 31
2. Dachgeschoß

| | |
|---------------|----------------------|
| Wohnen/Kochen | 34.50 m ² |
| Zimmer 1 | 14.40 m ² |
| Zimmer 2 | 13.97 m ² |
| Zimmer 3 | 13.53 m ² |
| Schrankraum | 8.73 m ² |
| Abstellraum | 3.30 m ² |
| Gang | 5.19 m ² |
| Vorraum | 3.79 m ² |
| Bad | 4.25 m ² |
| DU/WC | 3.70 m ² |
| WC | 1.91 m ² |

Wohnnutzfläche 107.27 m²

Einlagerungsraum 1 2.35 m²

Terrasse 1 8.08 m²

Terrasse 2 5.39 m²



Es handelt sich hier um eine unverbindliche Plankopie. Änderungen während der Bauausführung infolge von Behördenauflagen, haustechnischer und konstruktiver Maßnahmen sind vorbehalten. Änderungen der Nutzfläche und Freiflächen bis zu +/-3% sind zulässig. Höhen- und Flächenangaben entsprechen den Rohbaumaßen. Bauübliche Toleranzen sind zulässig. Dieser Plan ist nicht für die Bestellung von Einbaumöbeln verwendbar. Naturmaße erforderlich! Die Einrichtung ist illustrativ dargestellt, Boden und Wandbeläge, Elektro-, Sanitär- und sonstige Ausstattung laut gültiger Bau- und Ausstattungsbeschreibung.

