



# **ZIPSGASSE 4 2344 MARIA ENZERSDORF**

---

**TOP 8**

Übersichtsplan Erdgeschoss  
Grundriss Erdgeschoss  
Grundriss Obergeschoss  
Grundriss Dachgeschoss  
Übersichtsplan Untergeschoss



**ZIPSGASSE 4,  
2344 MARIA ENZERSDORF**

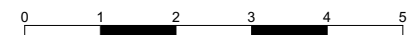
**ÜBERBLICK ERDGESCHOSS**

BRE - Braundrauchentlüftung  
RWA - Rauch- und Wärmeabzugsanlage

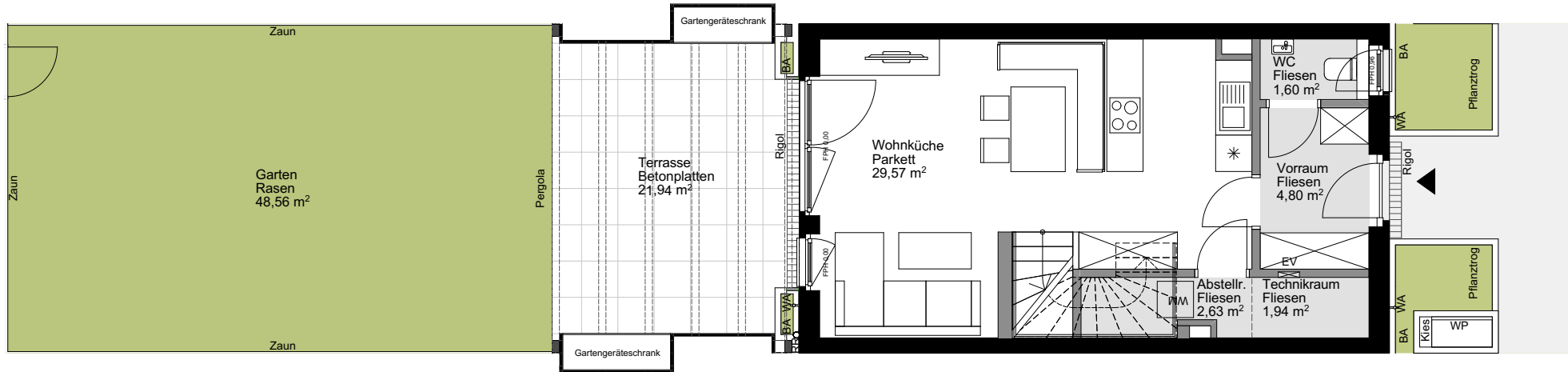
Die abgebildeten Einrichtungsgegenstände sind Symboldarstellungen. Die kaufgegenständliche Einrichtung ist der Bau- und Ausstattungsbeschreibung zu entnehmen.  
Die im Plan dargestellten Abmessungen und Raumhöhen können im Zuge der Bauführung Änderungen unterliegen. Für die Bestellung von Einbaumöbeln sind Naturmaße heranzuziehen.



**HAWLIK GERGINSKI  
ARCHITEKTEN ZT GMBH**

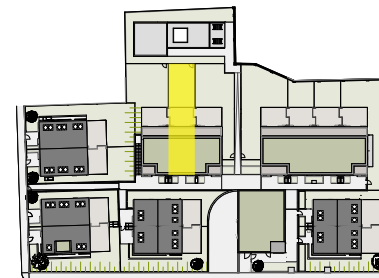


M 1:500  
Planstand 12.08.2024



BÄUME

- BA RANKGERÜST MIT AUTOMATISCHER BEWÄSSERUNGSANLAGE
- AB ABSTURZSICHERUNG
- WA WASSERANSCHLUSS
- WP WÄRMEPUMPE
- HT HANDTUCHTROCKNER
- HKV HEIZKREISVERTEILER
- EV E-VERTEILER
- WM WASCHMASCHINE
- FPH FERTIGE PARAPETHÖHE
- BRE BRANDRAUCHENTLÜFTUNG
- RWA RAUCH- UND WÄRMEABZUG



LAGE

**ZIPSGASSE 4,  
2344 MARIA ENZERSDORF**

**TOP 8**

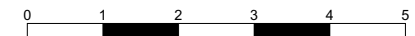
ERDGESCHOSS

<b>WOHNFLÄCHE GESAMT</b>	ca. 107,14 m <sup>2</sup>
GARTEN	ca. 48,56 m <sup>2</sup>
EINLAGERUNG	ca. 3,45 m <sup>2</sup>
GARTENTERRASSE	ca. 21,94 m <sup>2</sup>
TERRASSE DG	ca. 8,93 m <sup>2</sup>
RAUMHÖHE	ca. 2,53 m

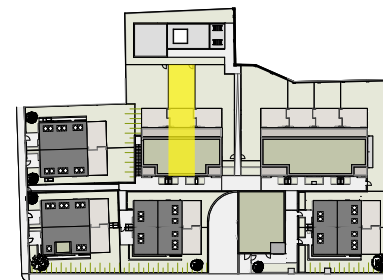
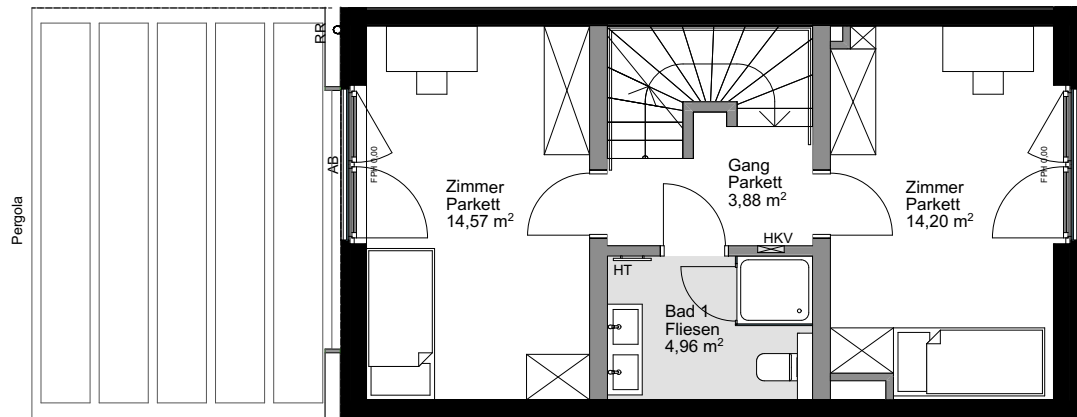
Die abgebildeten Einrichtungsgegenstände sind Symboldarstellungen. Die kaufgegenständliche Einrichtung ist der Bau- und Ausstattungsbeschreibung zu entnehmen.  
Die im Plan dargestellten Abmessungen und Raumhöhen können im Zuge der Bauführung Änderungen unterliegen. Für die Bestellung von Einbaumöbeln sind Naturmaße heranzuziehen.



**HAWLIK GERGINSKI  
ARCHITEKTEN ZT GMBH**



M 1:100  
Planstand 12.08.2024



LAGE

**ZIPSGASSE 4,  
2344 MARIA ENZERSDORF**

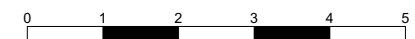
**TOP 8**  
OBERGESCHOSS

<b>WOHNFLÄCHE GESAMT</b>	ca. 107,14 m <sup>2</sup>
GARTEN	ca. 48,56 m <sup>2</sup>
EINLAGERUNG	ca. 3,45 m <sup>2</sup>
GARTENTERRASSE	ca. 21,94 m <sup>2</sup>
TERRASSE DG	ca. 8,93 m <sup>2</sup>
RAUMHÖHE	ca. 2,52 m

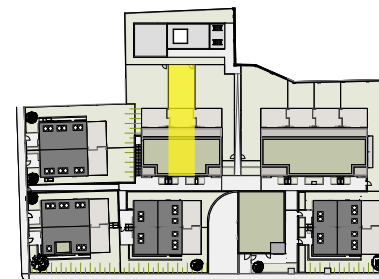
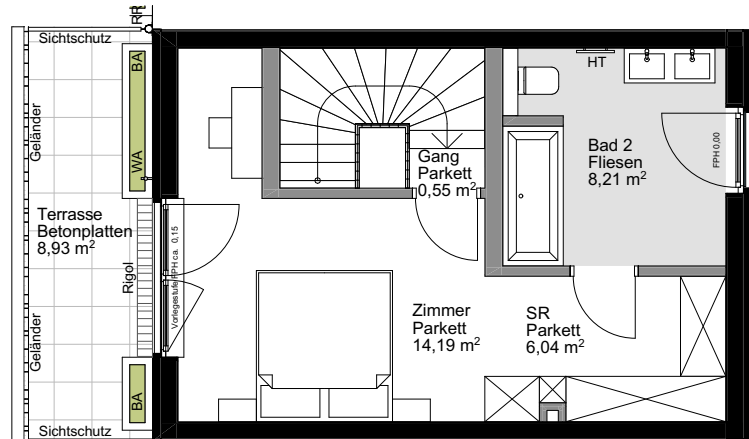
Die abgebildeten Einrichtungsgegenstände sind Symboldarstellungen. Die kaufgegenständliche Einrichtung ist der Bau- und Ausstattungsbeschreibung zu entnehmen.  
Die im Plan dargestellten Abmessungen und Raumhöhen können im Zuge der Bauführung Änderungen unterliegen. Für die Bestellung von Einbaumöbeln sind Naturmaße heranzuziehen.



**HAWLIK GERGINSKI**  
ARCHITEKTEN ZT GMBH



M 1:100  
Planstand 12.08.2024



LAGE

**ZIPSGASSE 4,  
2344 MARIA ENZERSDORF**

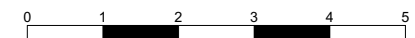
**TOP 8  
DACHGESCHOSS**

<b>WOHNFLÄCHE GESAMT</b>	ca. 107,14 m <sup>2</sup>
GARTEN	ca. 48,56 m <sup>2</sup>
EINLAGERUNG	ca. 3,45 m <sup>2</sup>
GARTENTERRASSE	ca. 21,94 m <sup>2</sup>
TERRASSE DG	ca. 8,93 m <sup>2</sup>
RAUMHÖHE	ca. 2,52 m

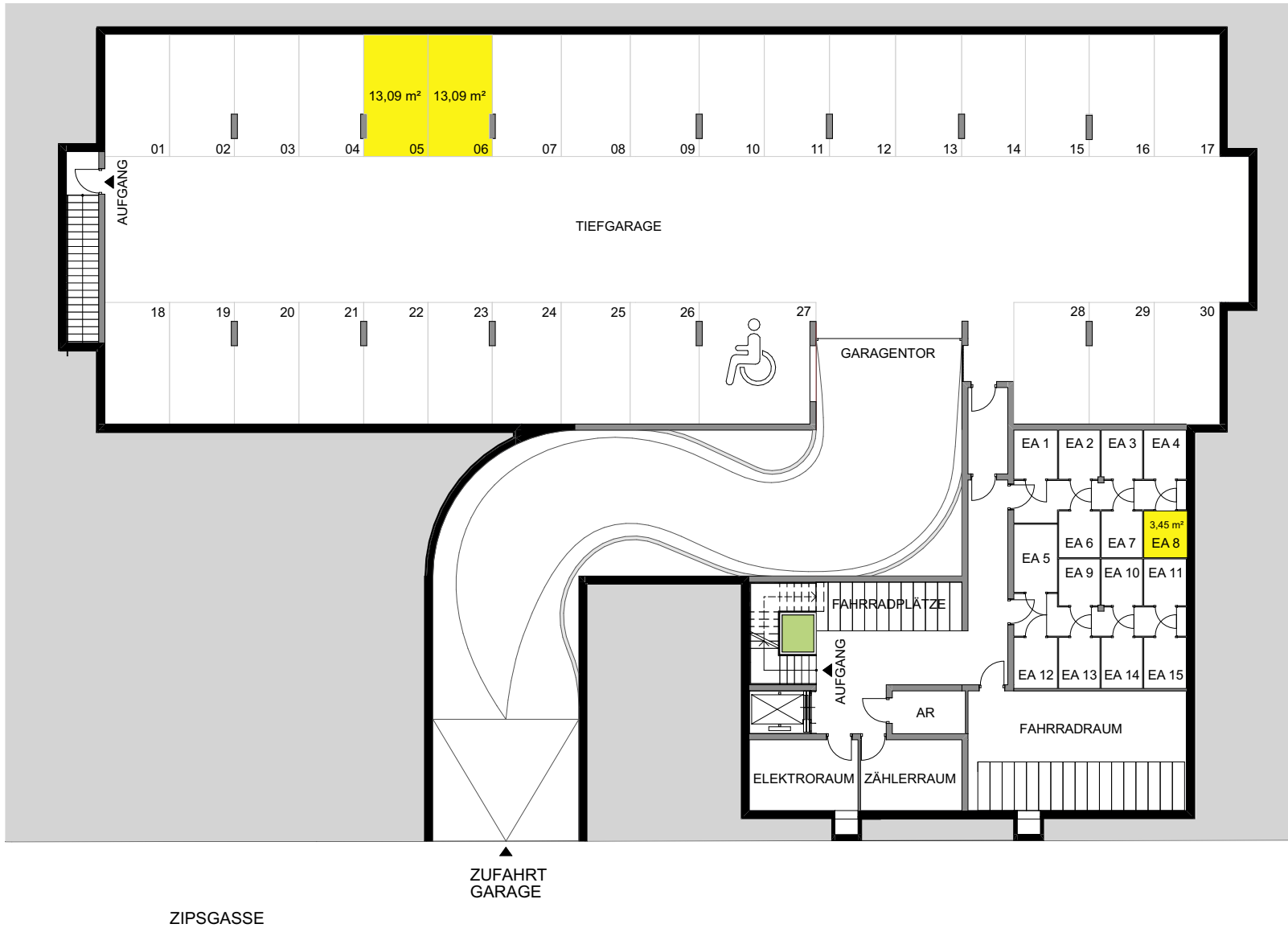
Die abgebildeten Einrichtungsgegenstände sind Symboldarstellungen. Die kaufgegenständliche Einrichtung ist der Bau- und Ausstattungsbeschreibung zu entnehmen.  
Die im Plan dargestellten Abmessungen und Raumhöhen können im Zuge der Bauführung Änderungen unterliegen. Für die Bestellung von Einbaumöbeln sind Naturmaße heranzuziehen.



**HAWLIK GERGINSKI  
ARCHITEKTEN ZT GMBH**



M 1:100  
Planstand 12.08.2024

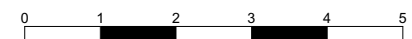


UNTERGESCHOSS

Die abgebildeten Einrichtungsgegenstände sind Symboldarstellungen. Die kaufgegenständliche Einrichtung ist der Bau- und Ausstattungsbeschreibung zu entnehmen.  
Die im Plan dargestellten Abmessungen und Raumhöhen können im Zuge der Bauführung Änderungen unterliegen. Für die Bestellung von Einbaumöbeln sind Naturmaße heranzuziehen.



HAWLIK GERGINSKI  
ARCHITEKTEN ZT GMBH



M 1:250  
Planstand 12.08.2024