



VORRAUM
WC
HEIZRAUM
VORSTUFE
AUSSTELLUNGSRaum
VORSTUFE
VORSTUFE

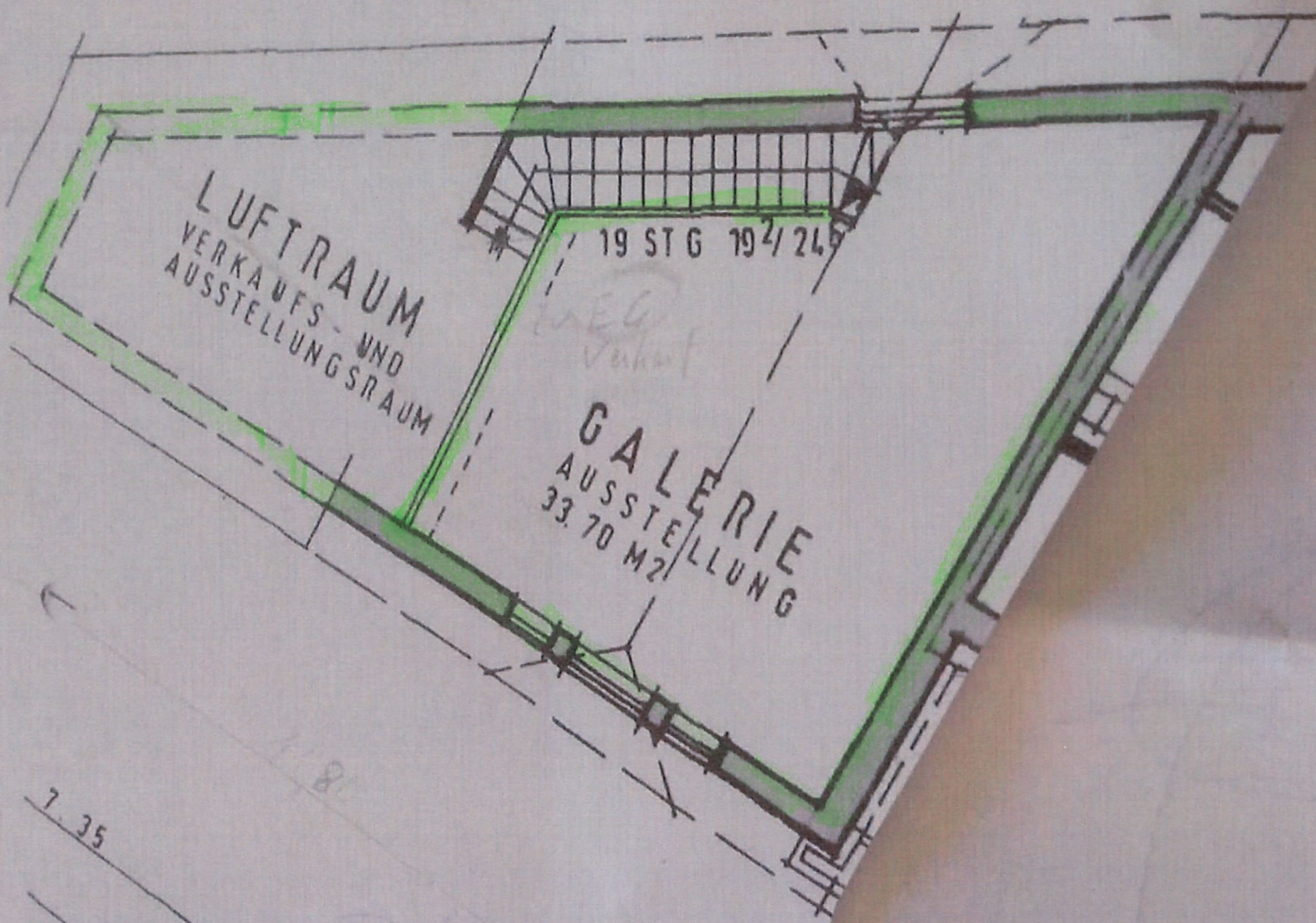
F. (FA. HUBER) = 155.80 m²

BÜRO 16.90 m²
SCHRANKWAND
5 x MAIER KISCH

EG

1.10	2.35	1.10	90	1.10	90	1.10	45	2.25
30		1.30		1.30		1.30	30	3.00
50		5.70						2.25
		11.80						60

OG



7.35

	60	70	1.10	90	60	1.55	
	1.30		1.30		1.30		
11.12		5.62					
11.80							