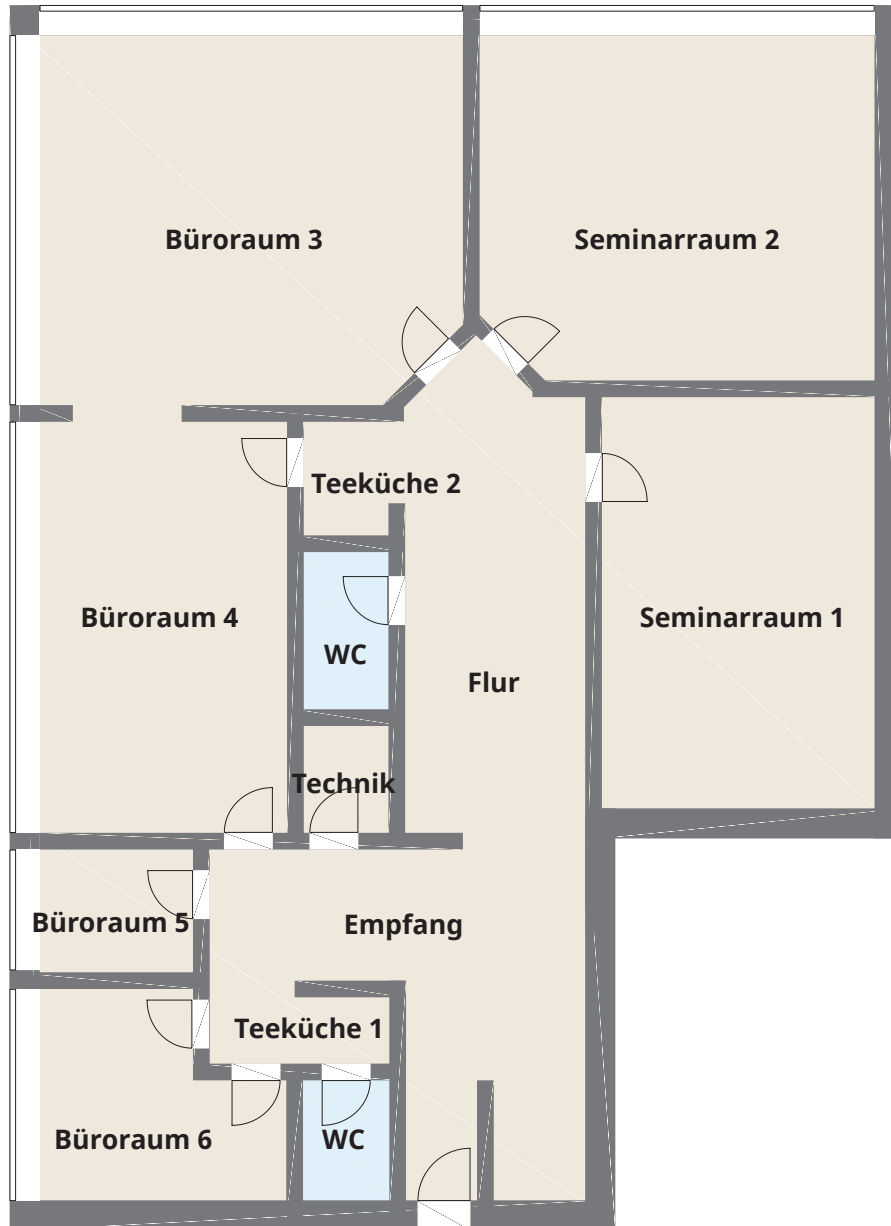
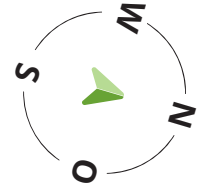


Planskizze BÜRO | 1.OG

Rainerstraße 6-8, 4020 Linz

Gesamtnutzfläche: ca. 379,67 m²



5.OG
4.OG
3.OG
2.OG
1.OG
EG

Die vorliegenden Planunterlagen dienen der groben Orientierung und können in Fläche und Aufteilung vom Ist-Stand abweichen (Kein Maßstab). Der Vermittler übernimmt für die Richtigkeit keinerlei Haftung. Die abgebildeten Möbel und Einrichtungsgegenstände sind lediglich symbolhaft dargestellt und nicht Teil der Immobilie. Plan: PROJEKTAS