

WOHNUNG 37
3-ZIMMER-WHG

30G

75,07 M²

Übersichtsplan o.M.



Sankt-Johann-Gasse

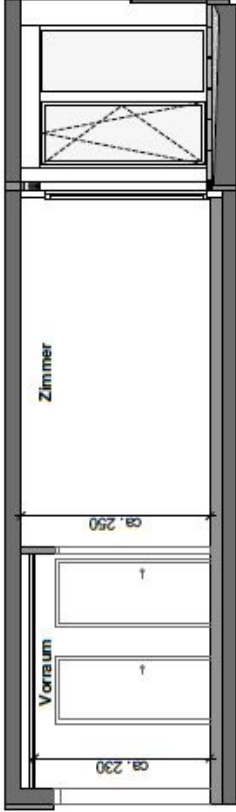
Vorraum	8,52 m ²
Bad	5,25 m ²
WC	1,43 m ²
Zimmer 1	12,96 m ²
AR	1,77 m ²
Zimmer 2	10,83 m ²
Kochnische	7,30 m ²
Wohnzimmer	27,01 m ²
Wohnfläche	75,07 m²
exkl. Loggia	12,62 m²
Loggia	12,62 m ²

Unverändliche Plankopie. Änderungen während der Bauausführung, mögliche Höhenänderungen, bautechnischer Nachbau von Bauteilen, die in der Planzeichnung nicht in Zonenplan oder nicht anders angegeben. Höhenangaben beziehen sich auf FOK. Längen-, Höhen- und Flächenangaben entsprechen den Rohbaumaßen. Bauübliche Toleranzen sind zulässig. Dieser Plan ist nicht für die Bestellung von Einbaumöbeln verwendbar. Naturmasse erforderlich! Die Küche und die Waschräume sind in der Grundrissskizze enthalten. Die übrigen dargestellten Einbauten sind nur als Orientierungshilfe. Liegeflächen, Bodenbelag, Sanitär- und Wandbeläge, Elektro-, Sanitär- und sonstige Ausstattung auf gültiger Ausstattungsbeschreibung.

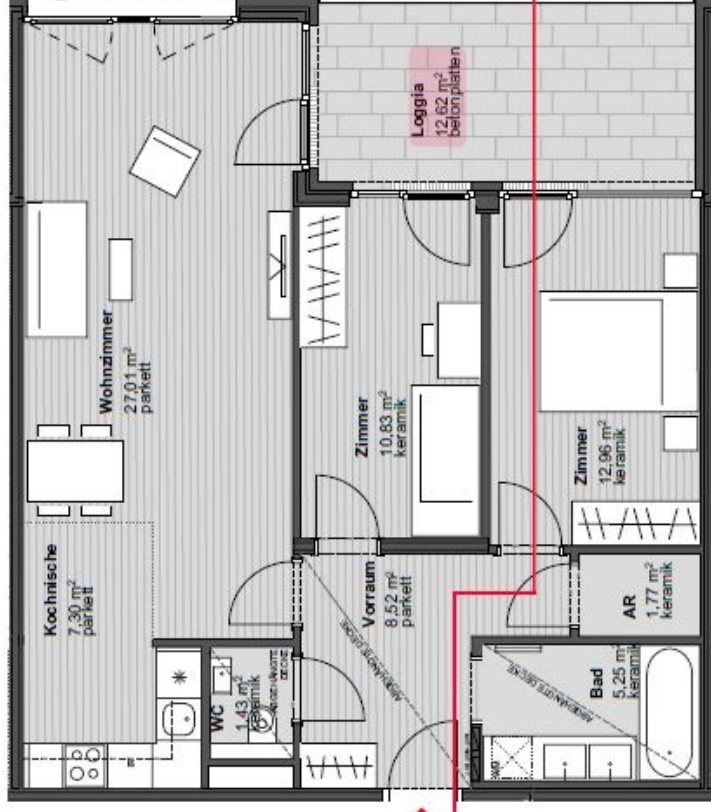
Stand: 24.11.2017

Index E

WOHNGEBÄUDE IN 1050 SANKT-JOHANN-GASSE 10



Schnitt | M 1:100



Grundriss | M 1:100



10 m