

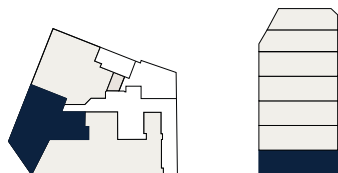
Siebenbrunnengasse 65 1050 Wien

Top 1 · Erdgeschoß

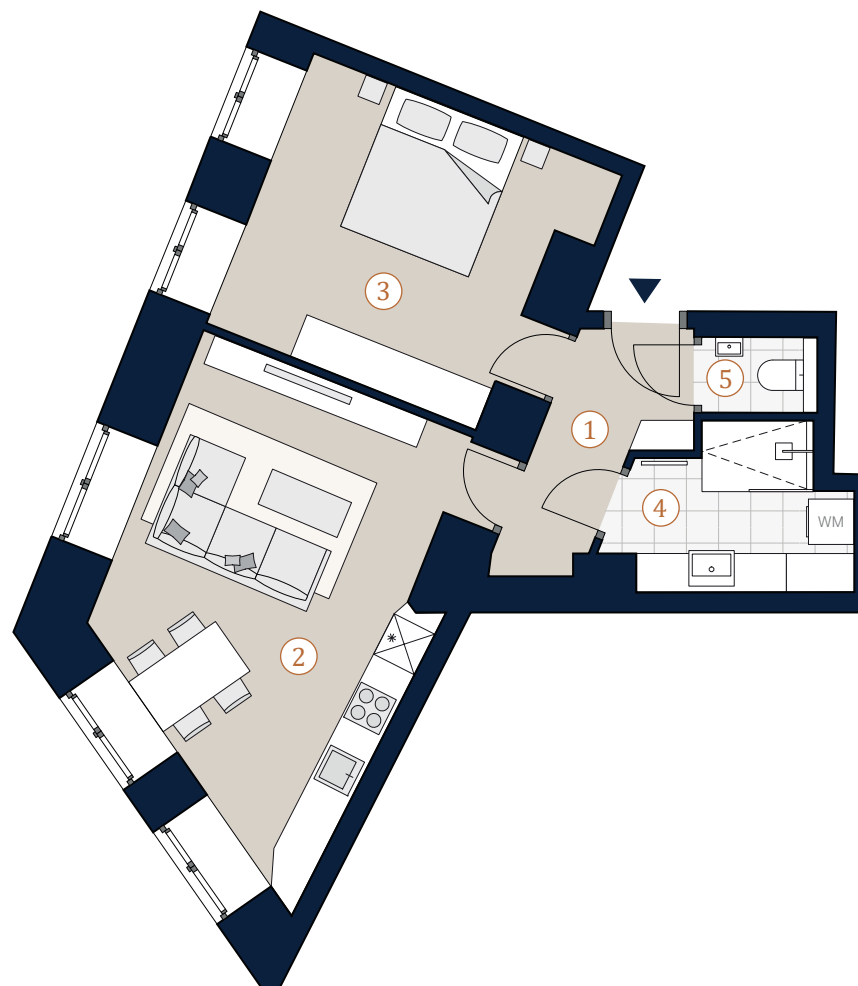
Wohnfläche 47,07 m²

1	Vorraum	4,60 m ²
2	Wohnküche	22,21 m ²
3	Zimmer	14,72 m ²
4	Bad	4,20 m ²
5	WC	1,33 m ²

Übersicht



Bei Immobilien zu Hause.
Seit 3 Generationen.



A4 | M 1:100



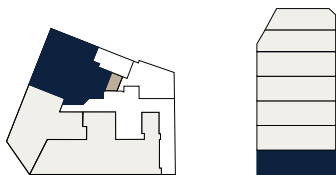
Siebenbrunnengasse 65 1050 Wien

Top 2 · Erdgeschoß

Wohnfläche	55,18 m²
Loggia	3,04 m²
Terrasse	1,23 m²

1	Vorraum	6,60 m ²
2	Wohnküche	21,52 m ²
3	Zimmer 1	12,03 m ²
4	Zimmer 2	8,66 m ²
5	Bad	4,27 m ²
6	WC	2,10 m ²

Übersicht



Bei Immobilien zu Hause.
Seit 3 Generationen.



A4 | M 1:100



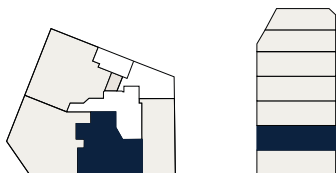
Siebenbrunnengasse 65 1050 Wien

Top 5 · 1. Obergeschoß

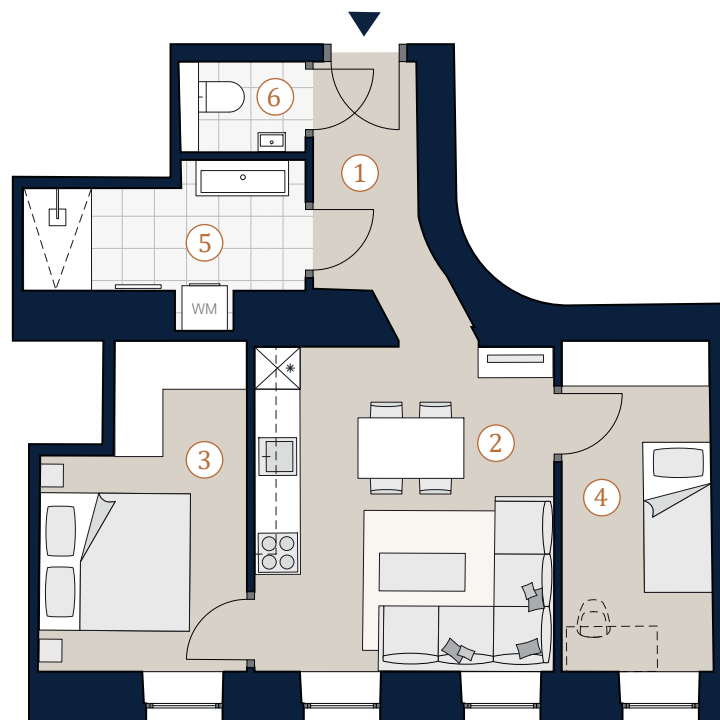
Wohnfläche 47,68 m²

1	Vorraum	4,16 m ²
2	Wohnküche	17,33 m ²
3	Zimmer 1	10,49 m ²
4	Zimmer 2	8,47 m ²
5	Bad	5,55 m ²
6	WC	1,68 m ²

Übersicht



Bei Immobilien zu Hause.
Seit 3 Generationen.



A4 | M 1:100



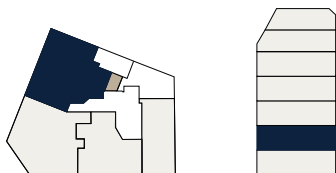
Siebenbrunnengasse 65 1050 Wien

Top 7 · 1. Obergeschoß

Wohnfläche 65,91 m²
Loggia 2,95 m²

- 1 Vorraum 8,44 m²
- 2 Wohnküche 23,67 m²
- 3 Zimmer 1 12,12 m²
- 4 Zimmer 2 15,70 m²
- 5 Bad 4,38 m²
- 6 WC 1,60 m²

Übersicht



Bei Immobilien zu Hause.
Seit 3 Generationen.



A4 | M 1:100



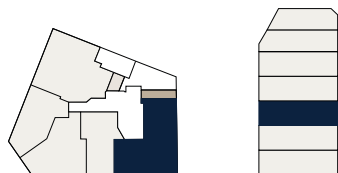
Siebenbrunnengasse 65 1050 Wien

Top 8 · 2. Obergeschoß

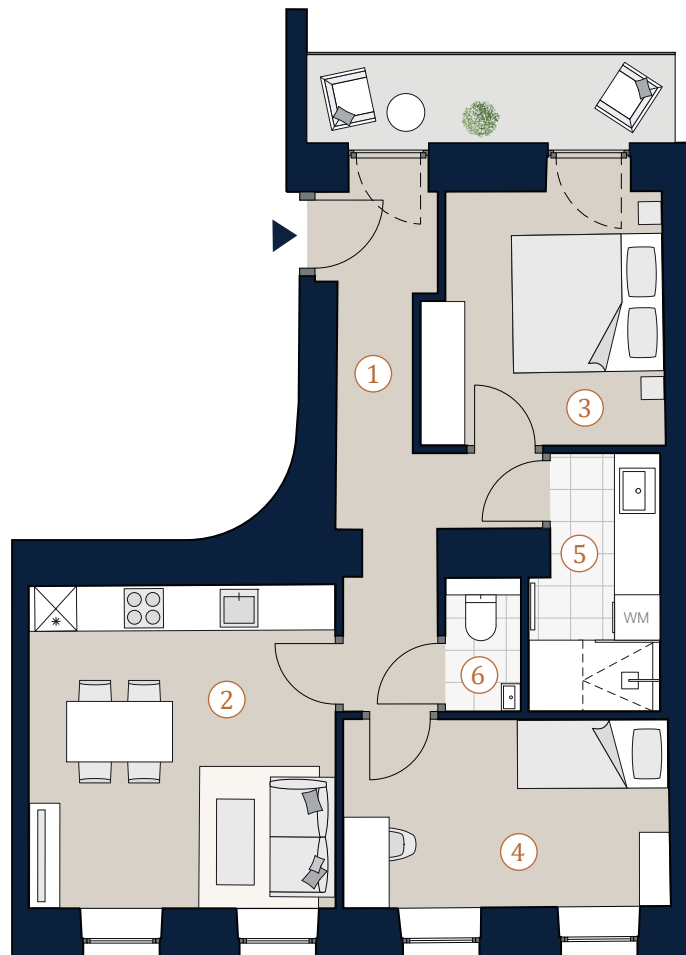
Wohnfläche 54,64 m²
Loggia 4,98 m²

- 1 Vorraum 9,89 m²
- 2 Wohnküche 17,04 m²
- 3 Zimmer 1 10,25 m²
- 4 Zimmer 2 10,73 m²
- 5 Bad 5,16 m²
- 6 WC 1,57 m²

Übersicht



Bei Immobilien zu Hause.
Seit 3 Generationen.



A4 | M 1:100



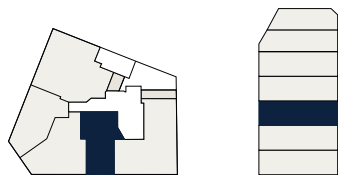
Siebenbrunnengasse 65 1050 Wien

Top 9 · 2. Obergeschoß

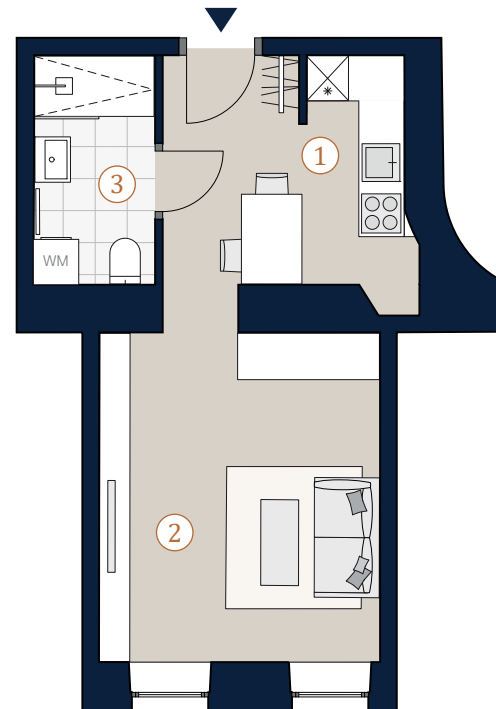
Wohnfläche 30,03 m²

- | | | |
|---|------------|----------------------|
| 1 | Küche | 10,12 m ² |
| 2 | Wohnzimmer | 15,64 m ² |
| 3 | Bad/WC | 4,27 m ² |

Übersicht



Bei Immobilien zu Hause.
Seit 3 Generationen.



A4 | M 1:100



Die in der Plandarstellung dargestellte Möblierung ist schematisch und dient ausschließlich zur Illustration. Diese Darstellungen sind unverbindliche Plankopien. Der Planung und Ausführung sind Änderungen vorbehalten.
Es gilt die Bau- und Ausstattungsbeschreibung. Sämtliche Maße sind Rohbaumaße. Planstand: April 2024

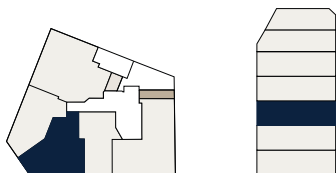
Siebenbrunnengasse 65 1050 Wien

Top 10 · 2. Obergeschoß

Wohnfläche 41,31 m²

1	Vorraum	4,50 m ²
2	Wohnküche	19,46 m ²
3	Zimmer	13,33 m ²
4	Bad	2,56 m ²
5	WC	1,46 m ²

Übersicht



Bei Immobilien zu Hause.
Seit 3 Generationen.



A4 | M 1:100



Die in der Plandarstellung dargestellte Möblierung ist schematisch und dient ausschließlich zur Illustration. Diese Darstellungen sind unverbindliche Plankopien. Der Planung und Ausführung sind Änderungen vorbehalten. Es gilt die Bau- und Ausstattungsbeschreibung. Sämtliche Maße sind Rohbaumaße. Planstand: April 2024

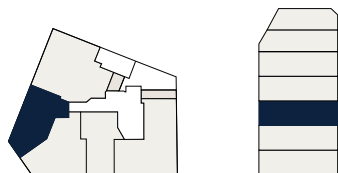
Siebenbrunnengasse 65 1050 Wien

Top 11 · 2. Obergeschoß

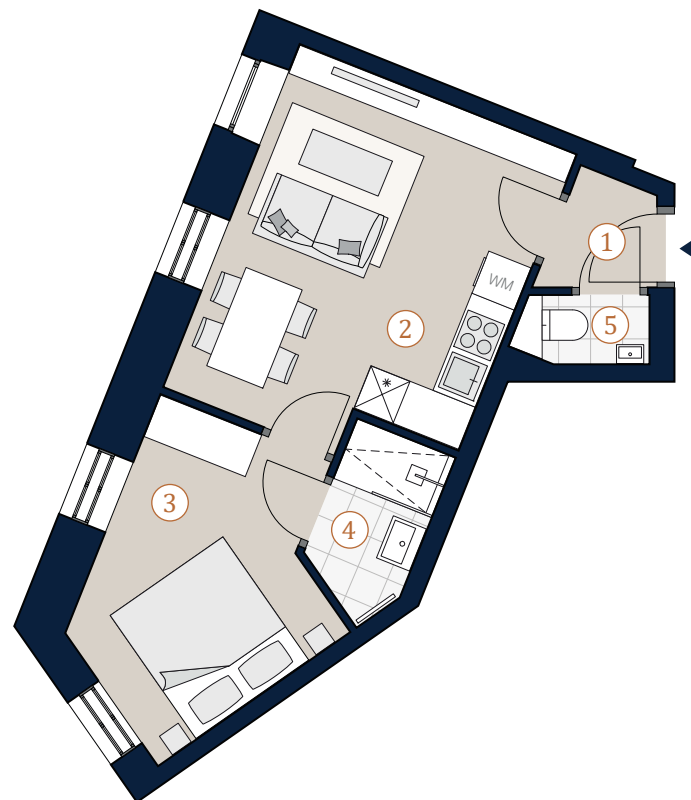
Wohnfläche 34,95 m²

1	Vorraum	1,86 m ²
2	Wohnküche	17,78 m ²
3	Zimmer	10,79 m ²
4	Bad	3,10 m ²
5	WC	1,41 m ²

Übersicht



Bei Immobilien zu Hause.
Seit 3 Generationen.



A4 | M 1:100



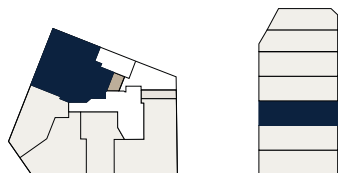
Siebenbrunnengasse 65 1050 Wien

Top 12 · 2. Obergeschoß

Wohnfläche 59,87 m²
Loggia 2,95 m²

1	Vorraum	6,68 m ²
2	Wohnküche	23,50 m ²
3	Zimmer 1	12,14 m ²
4	Zimmer 2	9,34 m ²
5	Bad	4,36 m ²
6	WC	1,67 m ²
7	Abstellraum	2,09 m ²

Übersicht



Bei Immobilien zu Hause.
Seit 3 Generationen.



A4 | M 1:100



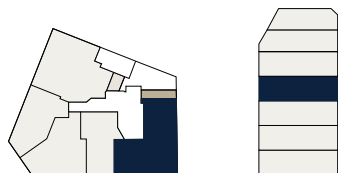
Siebenbrunnengasse 65 1050 Wien

Top 13 · 3. Obergeschoß

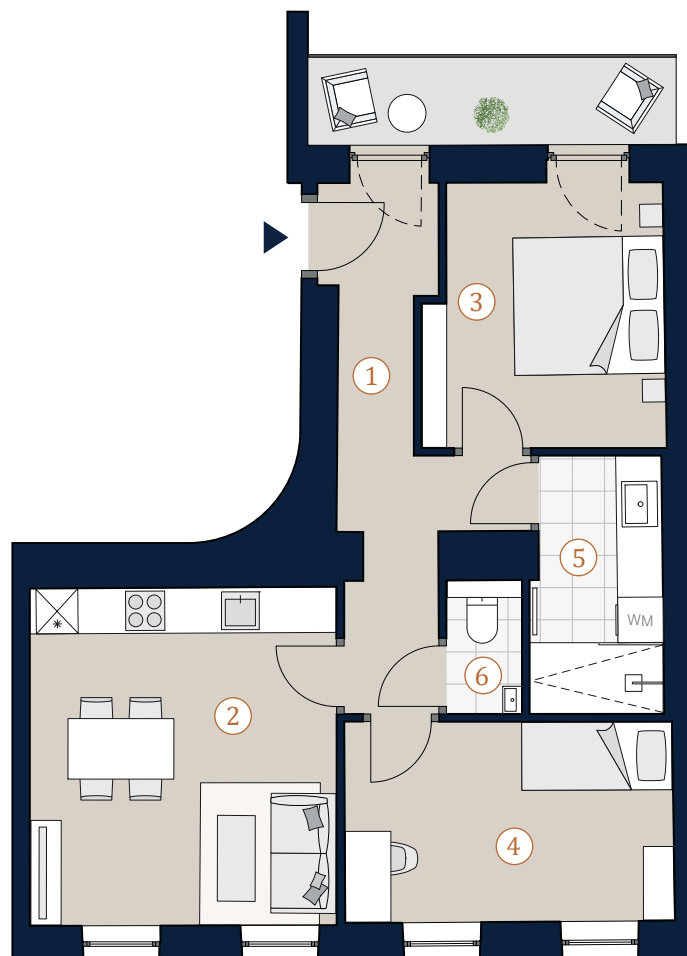
Wohnfläche 56,39 m²
Loggia 4,98 m²

- 1 Vorraum 9,48 m²
- 2 Wohnküche 17,84 m²
- 3 Zimmer 1 10,83 m²
- 4 Zimmer 2 11,54 m²
- 5 Bad 5,15 m²
- 6 WC 1,55 m²

Übersicht



Bei Immobilien zu Hause.
Seit 3 Generationen.



A4 | M 1:100



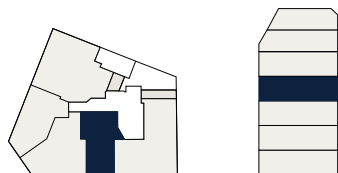
Siebenbrunnengasse 65 1050 Wien

Top 14 · 3. Obergeschoß

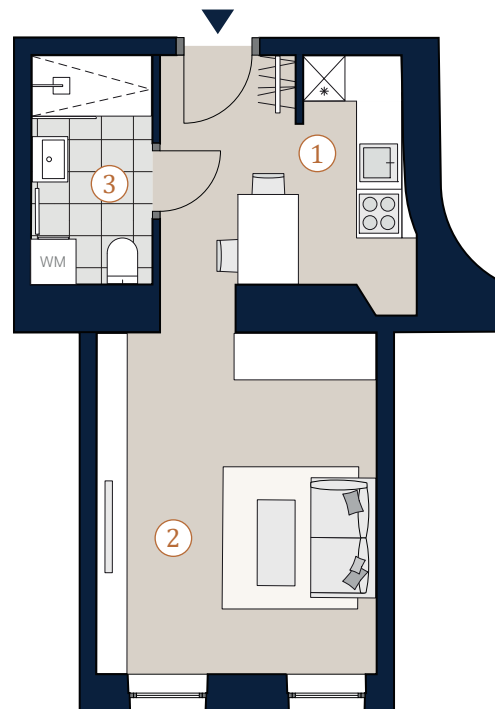
Wohnfläche 30,20 m²

- 1 Küche 9,76 m²
- 2 Wohnzimmer 16,17 m²
- 3 Bad/WC 4,27 m²

Übersicht



Bei Immobilien zu Hause.
Seit 3 Generationen.



A4 | M 1:100



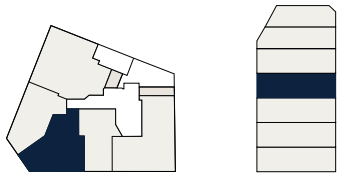
Siebenbrunnengasse 65 1050 Wien

Top 15 · 3. Obereschoß

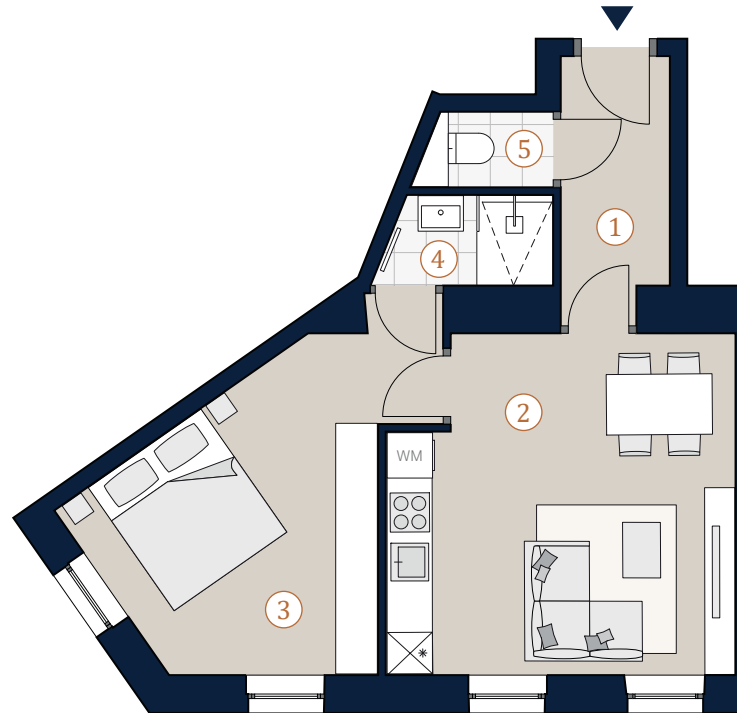
Wohnfläche 42,02 m²

1	Vorraum	4,14 m ²
2	Wohnküche	19,40 m ²
3	Zimmer	14,55 m ²
4	Bad	2,57 m ²
5	WC	1,36 m ²

Übersicht



Bei Immobilien zu Hause.
Seit 3 Generationen.



A4 | M 1:100



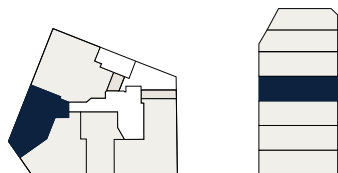
Siebenbrunnengasse 65 1050 Wien

Top 16 · 3. Obergeschoß

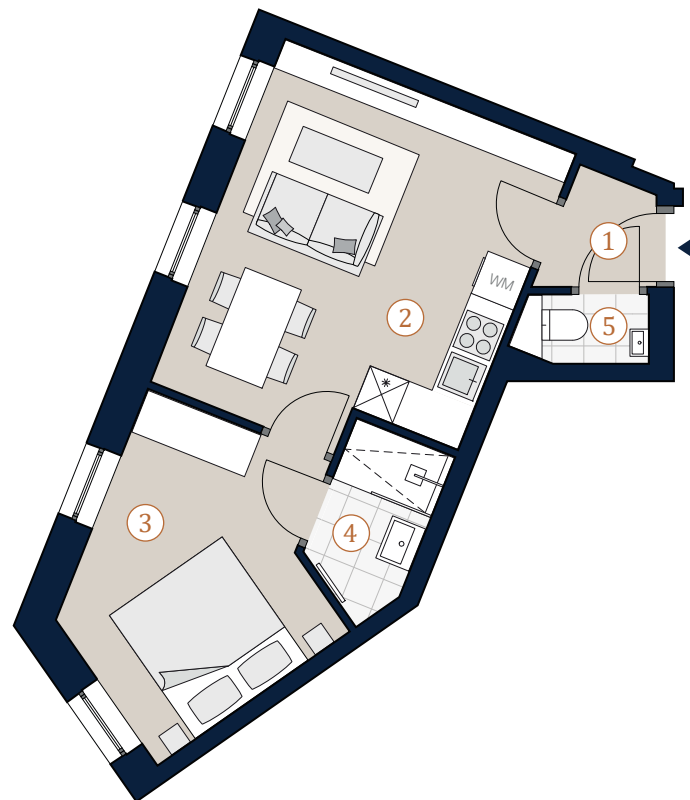
Wohnfläche 36,19 m²

1	Vorraum	1,89 m ²
2	Wohnküche	18,60 m ²
3	Zimmer	11,21 m ²
4	Bad	3,32 m ²
5	WC	1,17 m ²

Übersicht



Bei Immobilien zu Hause.
Seit 3 Generationen.



A4 | M 1:100



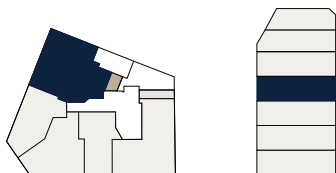
Siebenbrunnengasse 65 1050 Wien

Top 17 · 3. Obergeschoß

Wohnfläche 61,97 m²
Loggia 2,95 m²

1	Vorraum	7,44 m ²
2	Wohnküche	24,24 m ²
3	Zimmer 1	11,86 m ²
4	Zimmer 2	9,80 m ²
5	Bad	5,05 m ²
6	WC	1,75 m ²
7	Abstellraum	1,83 m ²

Übersicht



Bei Immobilien zu Hause.
Seit 3 Generationen.



A4 | M 1:100



Die in der Plandarstellung dargestellte Möblierung ist schematisch und dient ausschließlich zur Illustration. Diese Darstellungen sind unverbindliche Plankopien. Der Planung und Ausführung sind Änderungen vorbehalten. Es gilt die Bau- und Ausstattungsbeschreibung. Sämtliche Maße sind Rohbaumaße. Planstand: April 2024

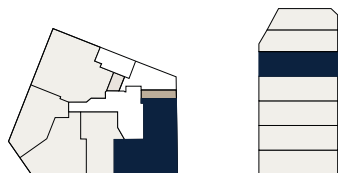
Siebenbrunnengasse 65 1050 Wien

Top 18 · 4. Obergeschoß

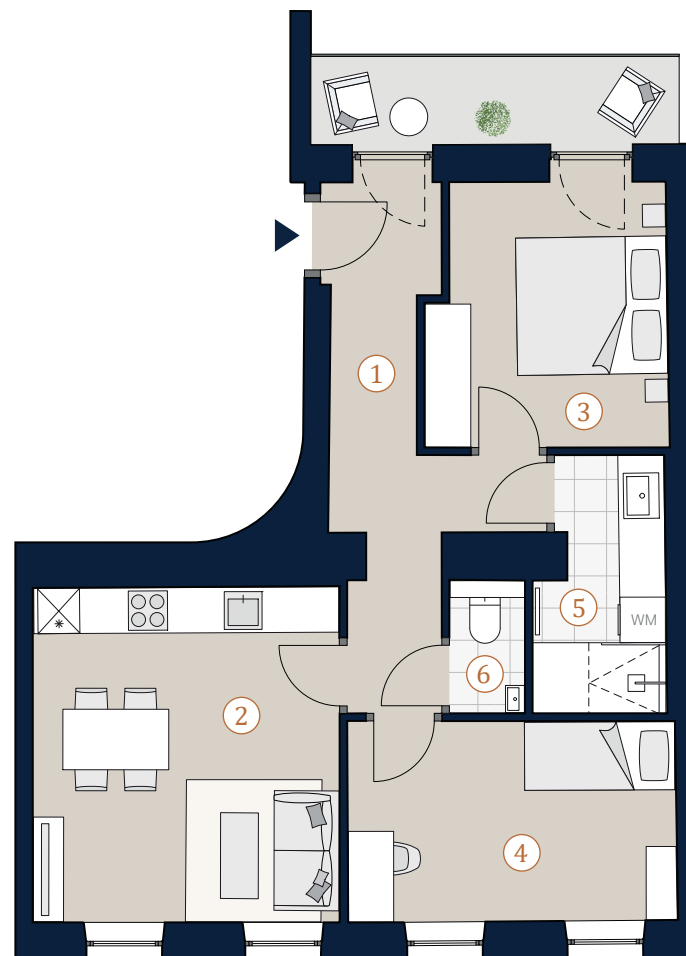
Wohnfläche 57,12 m²
Loggia 4,85 m²

- 1 Vorraum 10,75 m²
- 2 Wohnküche 17,66 m²
- 3 Zimmer 1 10,80 m²
- 4 Zimmer 2 11,52 m²
- 5 Bad 4,85 m²
- 6 WC 1,54 m²

Übersicht



Bei Immobilien zu Hause.
Seit 3 Generationen.



A4 | M 1:100



Die in der Plandarstellung dargestellte Möblierung ist schematisch und dient ausschließlich zur Illustration. Diese Darstellungen sind unverbindliche Plankopien. Der Planung und Ausführung sind Änderungen vorbehalten.
Es gilt die Bau- und Ausstattungsbeschreibung. Sämtliche Maße sind Rohbaumaße. Planstand: April 2024

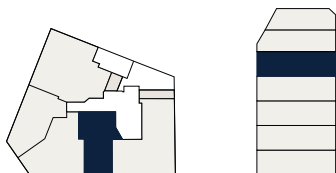
Siebenbrunnengasse 65 1050 Wien

Top 19 · 4. Obergeschoß

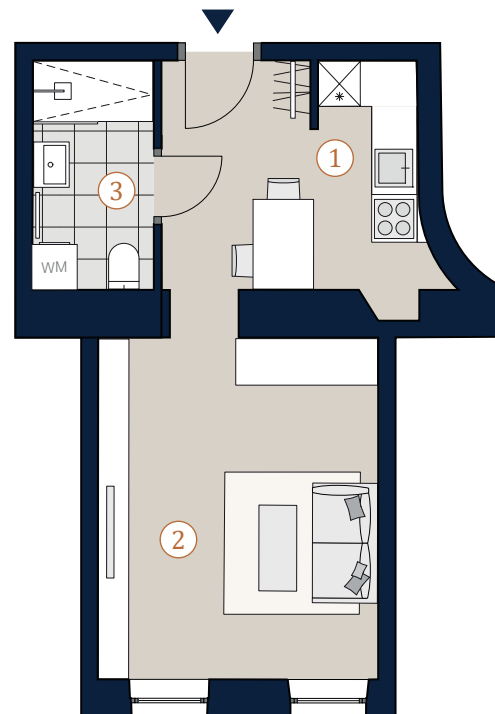
Wohnfläche 30,42 m²

- 1 Küche 10,00 m²
- 2 Wohnzimmer 16,14 m²
- 3 Bad/WC 4,28 m²

Übersicht



Bei Immobilien zu Hause.
Seit 3 Generationen.



A4 | M 1:100



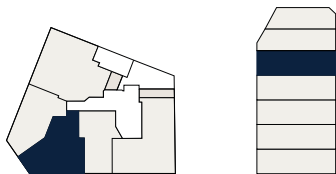
Siebenbrunnengasse 65 1050 Wien

Top 20 · 4. Obergeschoß

Wohnfläche 41,89 m²

1	Vorraum	4,06 m ²
2	Wohnküche	19,36 m ²
3	Zimmer	14,56 m ²
4	Bad	2,54 m ²
5	WC	1,37 m ²

Übersicht



Bei Immobilien zu Hause.
Seit 3 Generationen.



A4 | M 1:100



Die in der Plandarstellung dargestellte Möblierung ist schematisch und dient ausschließlich zur Illustration. Diese Darstellungen sind unverbindliche Plankopien. Der Planung und Ausführung sind Änderungen vorbehalten. Es gilt die Bau- und Ausstattungsbeschreibung. Sämtliche Maße sind Rohbaumaße. Planstand: April 2024

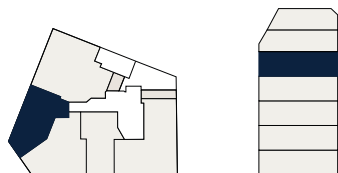
Siebenbrunnengasse 65 1050 Wien

Top 21 · 4. Obergeschoß

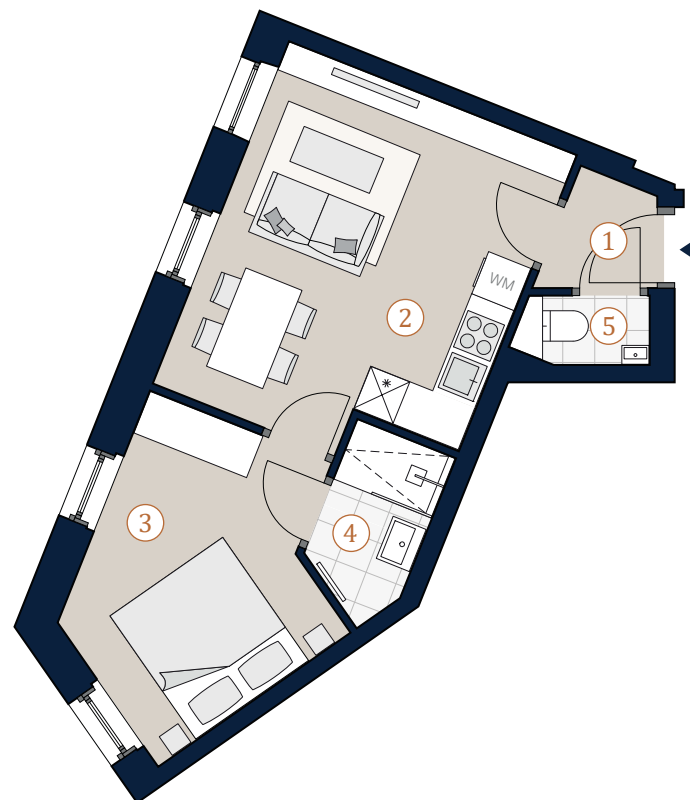
Wohnfläche 35,94 m²

1	Vorraum	1,89 m ²
2	Wohnküche	18,48 m ²
3	Zimmer	11,02 m ²
4	Bad	3,37 m ²
5	WC	1,18 m ²

Übersicht



Bei Immobilien zu Hause.
Seit 3 Generationen.



A4 | M 1:100



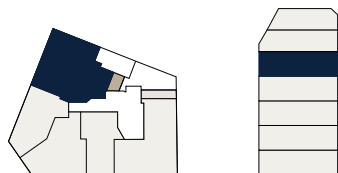
Siebenbrunnengasse 65 1050 Wien

Top 22 · 4. Obergeschoß

Wohnfläche 60,68 m²
Loggia 2,80 m²

1	Vorraum	7,32 m ²
2	Wohnküche	23,06 m ²
3	Zimmer 1	11,80 m ²
4	Zimmer 2	9,79 m ²
5	Bad	5,13 m ²
6	WC	1,75 m ²
7	Abstellraum	1,83 m ²

Übersicht



Bei Immobilien zu Hause.
Seit 3 Generationen.



A4 | M 1:100



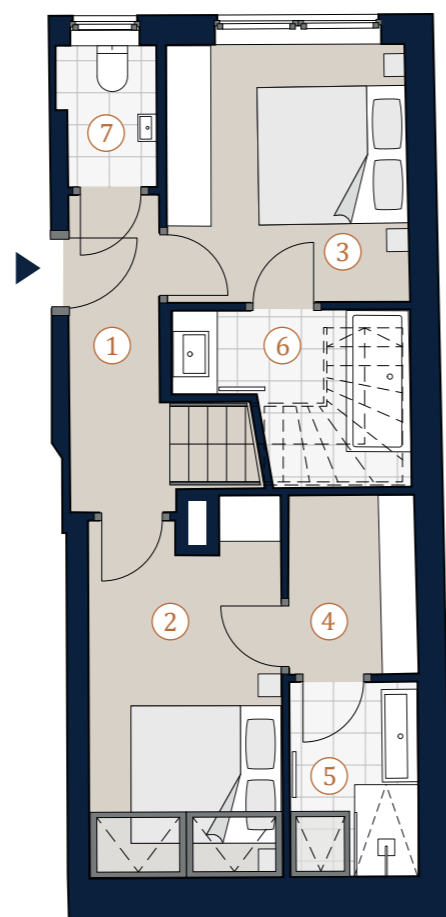
Die in der Plandarstellung dargestellte Möblierung ist schematisch und dient ausschließlich zur Illustration. Diese Darstellungen sind unverbindliche Plankopien. Der Planung und Ausführung sind Änderungen vorbehalten.
Es gilt die Bau- und Ausstattungsbeschreibung. Sämtliche Maße sind Rohbaumaße. Planstand: April 2024

Siebenbrunnengasse 65
1050 Wien

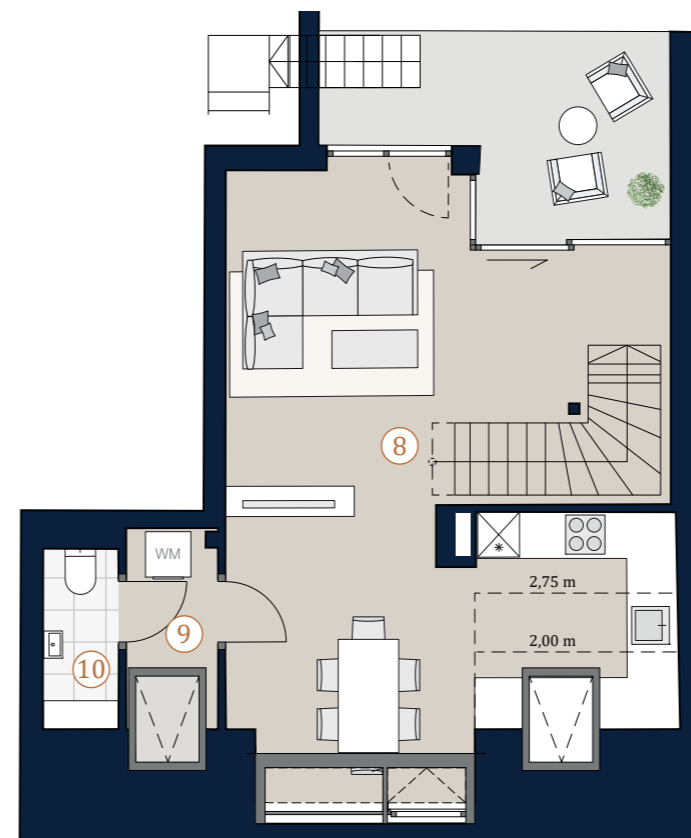
Top 23 · 1. & 2. Dachgeschoß

Wohnfläche 93,57 m²
Terrasse 9,50 m²
Dachterrasse 26,12 m²

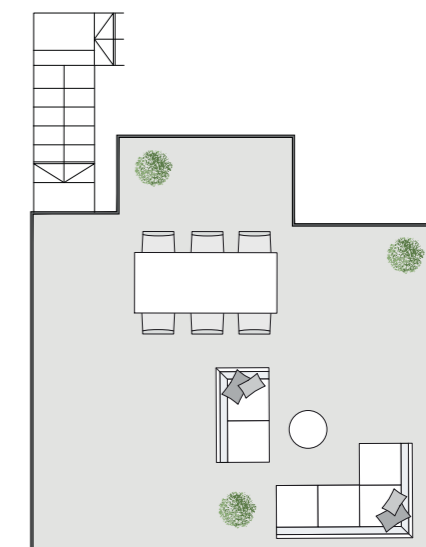
- 1 Vorraum 5,25 m²
- 2 Zimmer 1 12,02 m²
- 3 Zimmer 2 10,79 m²
- 4 Schrankraum 3,91 m²
- 5 Bad 1 4,40 m²
- 6 Bad 2 6,76 m²
- 7 WC 1 1,98 m²
- 8 Wohnküche 40,88 m²
- 9 Vorraum 4,39 m²
- 10 WC 2 3,19 m²



1. Dachgeschoß

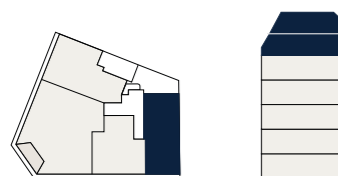


2. Dachgeschoß



Dachterrasse

Übersicht



Bei Immobilien zu Hause.
Seit 3 Generationen.

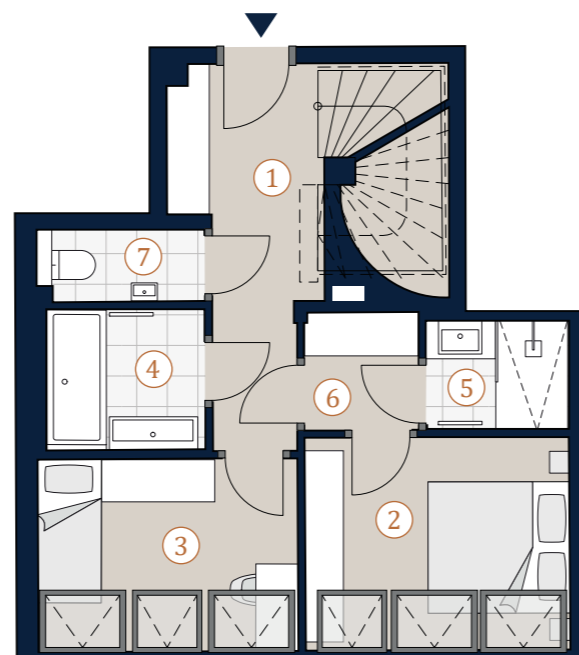
Die in der Plandarstellung dargestellte Möblierung ist schematisch und dient ausschließlich zur Illustration. Diese Darstellungen sind unverbindliche Plankopien. Der Planung und Ausführung sind Änderungen vorbehalten. Es gilt die Bau- und Ausstattungsbeschreibung. Sämtliche Maße sind Rohbaumaße. Planstand: April 2024

Siebenbrunnengasse 65
1050 Wien

Top 24 · 1. & 2. Dachgeschoß

Wohnfläche 118,28 m²
Terrasse 10,47 m²
Dachterrasse 39,92 m²

1	Vorraum	8,40 m ²
2	Zimmer 1	10,61 m ²
3	Zimmer 2	9,43 m ²
4	Bad 1	4,24 m ²
5	Bad 2	3,01 m ²
6	Schrankraum	2,59 m ²
7	WC 1	2,11 m ²
8	Gang	6,73 m ²
9	Wohnküche	55,76 m ²
10	Zimmer 3	11,28 m ²
11	AR	2,47 m ²
12	WC 2	1,65 m ²



1. Dachgeschoß

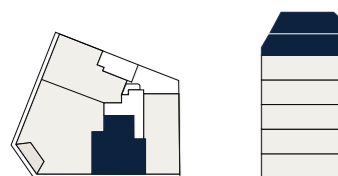


2. Dachgeschoß



Dachterrasse

Übersicht



Bei Immobilien zu Hause.
Seit 3 Generationen.

Die in der Planarstellung dargestellte Möblierung ist schematisch und dient ausschließlich zur Illustration. Diese Darstellungen sind unverbindliche Plankopien. Der Planung und Ausführung sind Änderungen vorbehalten. Es gilt die Bau- und Ausstattungsbeschreibung. Sämtliche Maße sind Rohbaumaße. Planstand: April 2024

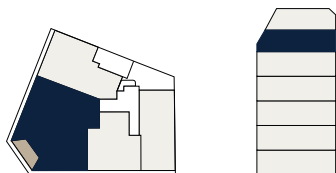
Siebenbrunnengasse 65 1050 Wien

Top 25 · 1. Dachgeschoß

Wohnfläche	103,86 m²
Loggia	4,85 m²
Terrasse	2,47 m²

1	Vorraum	13,95 m ²
2	Wohnküche	37,94 m ²
3	Zimmer 1	14,05 m ²
4	Zimmer 2	12,44 m ²
5	Zimmer 3	10,77 m ²
6	Bad 1	4,10 m ²
7	Bad 2	2,94 m ²
8	Schrankraum	4,35 m ²
9	WC	1,60 m ²
10	AR	1,72 m ²

Übersicht



Bei Immobilien zu Hause.
Seit 3 Generationen.



A4 | M 1:100



Siebenbrunnengasse 65
1050 Wien

Top 26 · 1. & 2. Dachgeschoß

Wohnfläche 113,23 m²
Terrasse 10,44 m²
Dachterrasse 32,01 m²

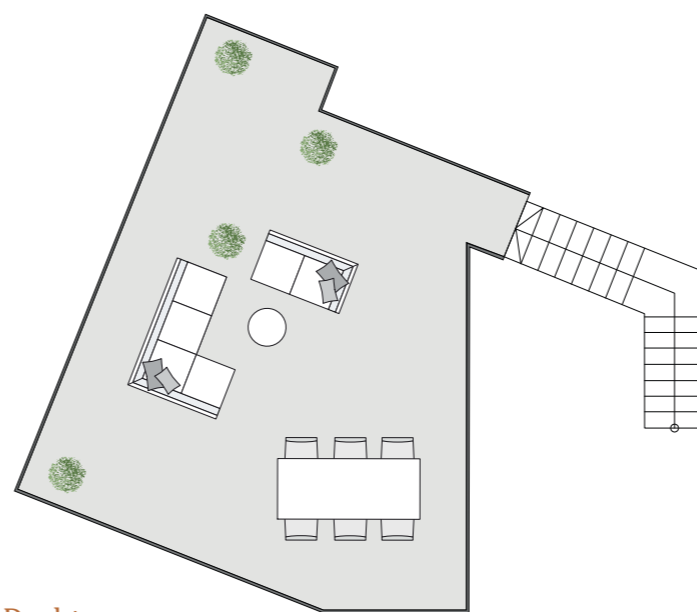
- 1 Vorraum 16,85 m²
- 2 Zimmer 1 12,66 m²
- 3 Zimmer 2 15,08 m²
- 4 Bad 1 4,96 m²
- 5 WC 1 2,15 m²
- 6 AR 3,56 m²
- 7 Wohnküche 53,81 m²
- 8 Vorraum 2,17 m²
- 9 WC 2 1,99 m²



1. Dachgeschoß

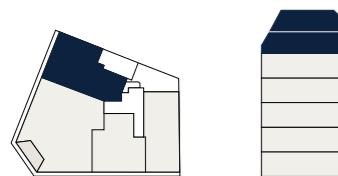


2. Dachgeschoß



Dachterrasse

Übersicht



Bei Immobilien zu Hause.
Seit 3 Generationen.

Die in der Plandarstellung dargestellte Möblierung ist schematisch und dient ausschließlich zur Illustration. Diese Darstellungen sind unverbindliche Plankopien. Der Planung und Ausführung sind Änderungen vorbehalten.
Es gilt die Bau- und Ausstattungsbeschreibung. Sämtliche Maße sind Rohbaumaße. Planstand: April 2024

