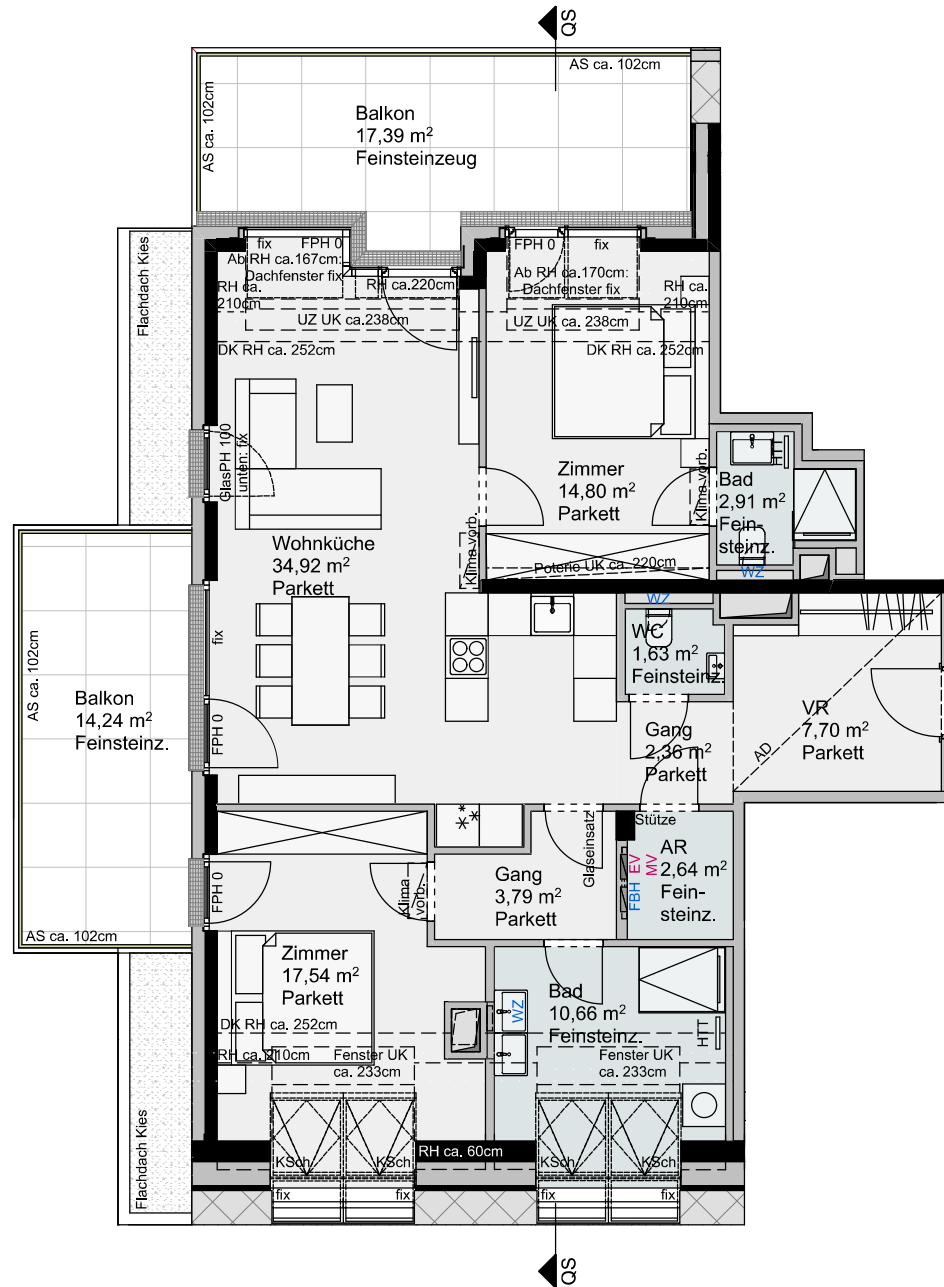
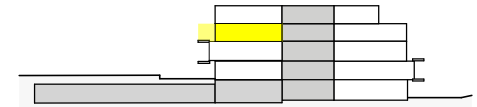
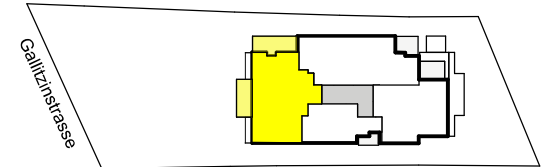


Querschnitt M:1:150



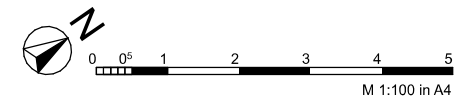
**GALLITZINSTRASSE 72**  
A-1160 WIEN



- |     |                                       |      |                      |
|-----|---------------------------------------|------|----------------------|
| AD  | Abgehängte Decke (Höhe UK ca. 220 cm) | KSch | Klapp-Schwingfenster |
| AS  | Absturzsicherung                      | MV   | Medienverteiler      |
| AR  | Abstellraum                           | RH   | Raumhöhe             |
| EV  | Elektroverteiler                      | UK   | Unterkante           |
| FBH | Fussbodenheizungsverteiler            | UZ   | Unterzug             |
| HTT | Handtuchtrockner                      | VR   | Vorraum              |
|     |                                       | WZ   | Wasserzähler         |

Aufstellfläche für Klima-Aussengeräte am obersten Dach, Position siehe Lageplan

← Top 13



Planstand 2024-10-16  
Plannr: 718 7 213 F

**3 ZIMMER**  
**Top 13**

Dachgeschoss 1	
<b>WOHNNUTZFLÄCHE</b>	<b>ca. 98,95 m<sup>2</sup></b>
<b>Balkon</b>	<b>ca. 31,63 m<sup>2</sup></b>
<b>Kellerabteil</b>	<b>ca. 7,14 m<sup>2</sup></b>
<b>Raumhöhe</b>	<b>ca. 2,50 m</b>

