



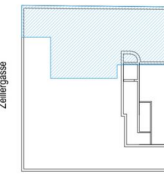
Ihre EHL Planmappe

Zeillergasse 2, 1170 Wien

Wir leben
Immobilien.



Tür 1
Erdgeschoss



Wohnnutzfläche 58,80 m²
Freiflächen 31,99 m²
WNFL GESAMT 58,80 m²

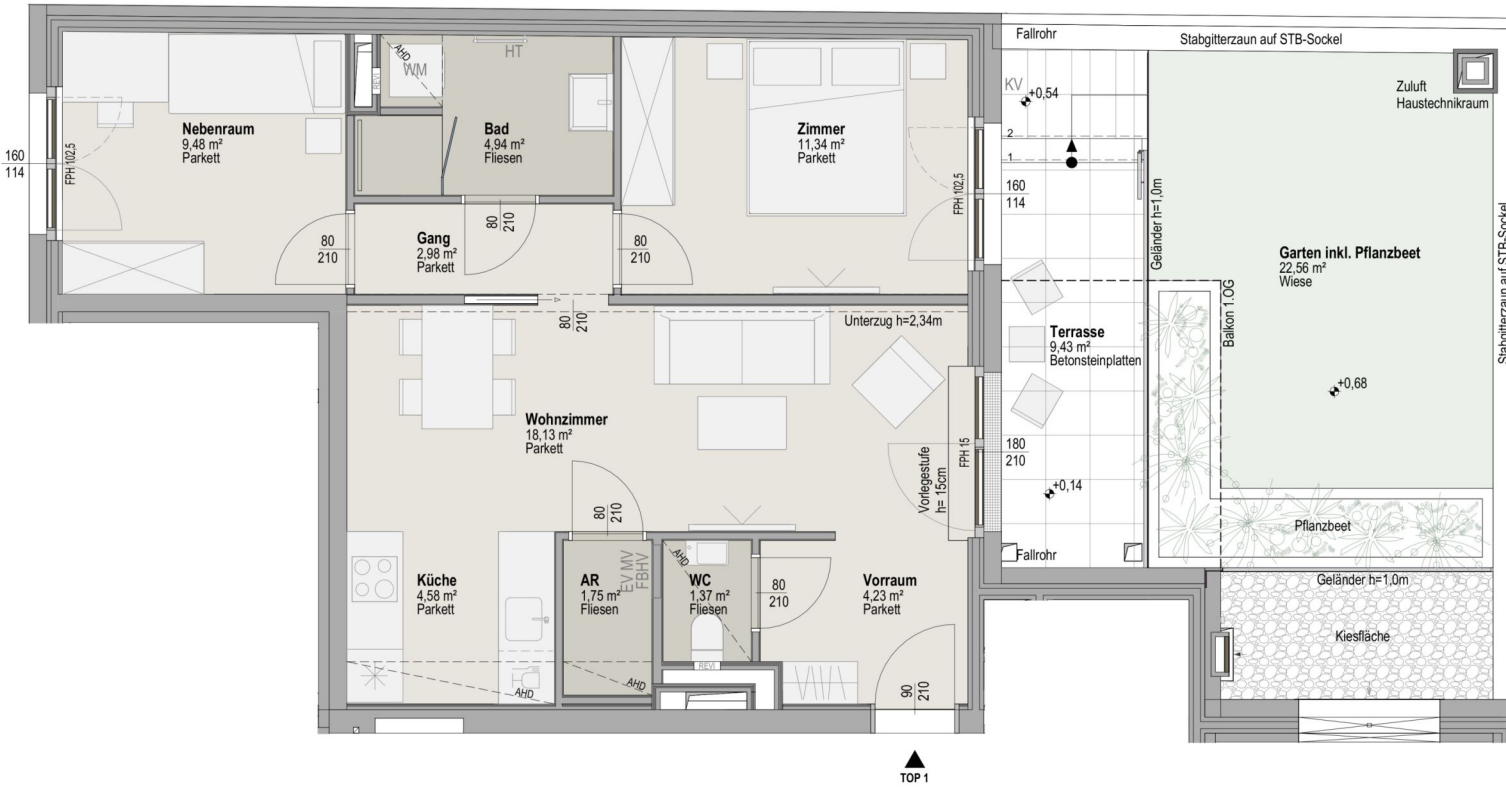
In den Aufenthaltsräumen werden lichte Raumhöhen von min. 2,50m ausgeführt.

- AHD Abgehängte Decke
- AR Abstellraum
- EV Elektroverteiler
- MV Medienverteiler
- FBHV Fußboden-Heizkreisverteiler
- WM Waschmaschine
- HT Handtuchtrockner
- FPH Fertigparapethöhe
- DFP Dachflächenfenster
- LRH Lichte Raumhöhe
- KV Kämperventil
- REVI Revisionsöffnung Zähler

Planverfasser:
Architekt DI Christoph Hackl
Billrothstrasse 6/9, A-1190 Wien

Bemerkung:
Änderungen infolge Behördenauflagen, haustechnischer und konstruktiver Maßnahmen vorbehalten. Statische und bauphysikalische Details sind nicht Planinhalt. Die Wohnungs- und Raumgrößen sind Circaangaben und können sich aufgrund der Detail- und Ausführungsplanung sowie Bautoleranz ändern. Dieser Plan ist zum Anfertigen von Einbaumöbel nicht geeignet. Einrichtung erfolgt lt. Bau- und Ausstattungsbeschreibung. Haustechniksymbole und Sanitärkeramik (Badewanne, Waschtisch, WC's etc.) sind nicht massgenau und definieren nur die Lage. Einrichtungsgegenstände inkl. Küchen sind im Kaufpreis nicht inkludiert.

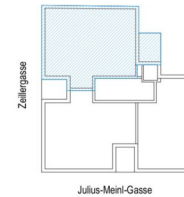
Planstand vom 01.08.2023



▲ TOP 1



Tür 3
1.Obergeschoss



Wohnnutzfläche	76,73 m ²
Balkon	7,78 m ²
WNFL GESAMT	76,73 m²

In den Aufenthaltsräumen werden lichte Raumhöhen von min. 2,50m ausgeführt.

- AHD Abgehängte Decke
- AR Abstellraum
- EV Elektroverteiler
- MV Medienverteiler
- FBHV Fußboden-Heizkreisverteiler
- WM Waschmaschine
- HT Handtuchtrockner
- FPH Fertigparapethöhe
- DFP Dachflächenfenster
- LRH Lichte Raumhöhe
- KV Kempventil
- REVI Revisionsöffnung Zähler

Planverfasser:
Architekt DI Christoph Hackl
Billrothstrasse 6/9, A-1190 Wien

Bemerkung:
Änderungen infolge Behördenauflagen, haustechnischer und konstruktiver Maßnahmen vorbehalten. Statische und bauphysikalische Details sind nicht Planinhalt. Die Wohnungs- und Raumgrößen sind Circaangaben und können sich aufgrund der Detail- und Ausführungsplanung sowie Bautoleranz ändern. Dieser Plan ist zum Anfertigen von Einbaumöbel nicht geeignet. Einrichtung erfolgt lt. Bau- und Ausstattungsbeschreibung. Haustechniksymbole und Sanitärkeramik (Badewanne, Waschtisch, WC's etc.) sind nicht massgenau und definieren nur die Lage. Einrichtungsgegenstände inkl. Küchen sind im Kaufpreis nicht inkludiert.

Planstand vom 01.08.2023



1.OG | TÜR 3



Tür 5
1.Obergeschoss



Wohnnutzfläche	68,57 m ²
Loggia	6,15 m ²
WNFL GESAMT	74,72 m²

In den Aufenthaltsräumen werden lichte Raumhöhen von min. 2,50m ausgeführt.

- AHD Abgehängte Decke
- AR Abstellraum
- EV Elektroverteiler
- MV Medienverteiler
- FBHV Fußboden-Heizkreisverteiler
- WM Waschmaschine
- HT Handtuchtrockner
- FPH Fertigarparathöhe
- DFP Dachflächenfenster
- LRH Lichte Raumhöhe
- KV Kämpfventil
- REVI Revisionsöffnung Zähler

Planverfasser:
Architekt DI Christoph Hackl
Billrothstrasse 6/9, A-1190 Wien

Bemerkung:
Änderungen infolge Behördenauflagen, haustechnischer und konstruktiver Maßnahmen vorbehalten. Statische und bauphysikalische Details sind nicht Planinhalt. Die Wohnungs- und Raumgrößen sind Circaangaben und können sich aufgrund der Detail- und Ausführungsplanung sowie Bautoleranz ändern. Dieser Plan ist zum Anfertigen von Einbaumöbel nicht geeignet. Einrichtung erfolgt lt. Bau- und Ausstattungsbeschreibung. Haustechniksymbole und Sanitärkeramik (Badewanne, Waschtisch, WC's etc.) sind nicht massgenau und definieren nur die Lage. Einrichtungsgegenstände inkl. Küchen sind im Kaufpreis nicht inkludiert.

Planstand vom 01.08.2023

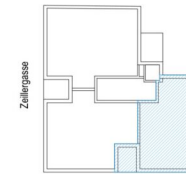
1.OG | TÜR 5



Mokka

Zeillergasse 2 | 1170 Wien

Tür 7 2.Obergeschoss



Julius-Meiri-Gasse

Wohnnutzfläche	50,31 m ²
Loggia	5,81 m ²
WNFL GESAMT	56,12 m²

In den Aufenthaltsräumen werden lichte Raumhöhen von min. 2,50m ausgeführt.

AHD	Abgehängte Decke
AR	Abstellraum
EV	Elektroverteiler
MV	Medienverteiler
FBHV	Fußboden-Heizkreisverteiler
WM	Waschmaschine
HT	Handtuchtrockner
FPH	Fertigparapethöhe
DF	Dachflächenfenster
LRH	Lichte Raumhöhe
KV	Kempventil
REVI	Revisionsöffnung Zähler

Planverfasser:

Architekt DI Christoph Hackl
Bilrothstrasse 6/9, A-1190 Wien

Bemerkung:

Änderungen infolge Behördenauflagen, haustechnischer und konstruktiver Maßnahmen vorbehalten. Statische und bauphysikalische Details sind nicht Planinhalt. Die Wohnungs- und Raumgrößen sind Circaangaben und können sich aufgrund der Detail- und Ausführungsplanung sowie Bautoleranz ändern. Dieser Plan ist zum Anfertigen von Einbaumöbel nicht geeignet. Einrichtung erfolgt lt. Bau- und Ausstattungsbeschreibung. Haustechniksymbole und Sanitärkeramik (Badewanne, Waschtisch, WC's etc.) sind nicht massgenau und definieren nur die Lage. Einrichtungsgegenstände inkl. Küchen sind im Kaufpreis nicht inkludiert.

Planstand vom 01.08.2023



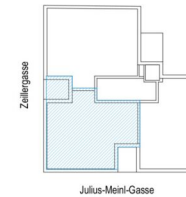
2.OG | TÜR 7



2 ZIMMER 56,12 m² WOHNFLÄCHE

KAUFPREIS EIGENNUTZER: € 4 10.000

Tür 8
2.Obergeschoss



Wohnnutzfläche 69,41 m²
Loggia 6,15 m²
WNFL GESAMT 75,56 m²

In den Aufenthaltsräumen werden lichte Raumhöhen von min. 2,50m ausgeführt.

- AHD Abgehängte Decke
- AR Abstellraum
- EV Elektroverteiler
- MV Medienverteiler
- FBHV Fußboden-Heizkreisverteiler
- WM Waschmaschine
- HT Handtuchtrockner
- FPH Fertigparapethöhe
- DFP Dachflächenfenster
- LRH Lichte Raumhöhe
- KV Kämpventil
- REVI Revisionsöffnung Zähler

Planverfasser:
Architekt DI Christoph Hackl
Billrothstrasse 6/9, A-1190 Wien

Bemerkung:
Änderungen infolge Behördenauflagen, haustechnischer und konstruktiver Maßnahmen vorbehalten. Statische und bauphysikalische Details sind nicht Planinhalt. Die Wohnungs- und Raumgrößen sind Circaangaben und können sich aufgrund der Detail- und Ausführungsplanung sowie Bautoleranz ändern. Dieser Plan ist zum Anfertigen von Einbaumöbel nicht geeignet. Einrichtung erfolgt lt. Bau- und Ausstattungsbeschreibung. Haustechniksymbole und Sanitärkeramik (Badewanne, Waschtisch, WC's etc.) sind nicht massgenau und definieren nur die Lage. Einrichtungsgegenstände inkl. Küchen sind im Kaufpreis nicht inkludiert.

Planstand vom 01.08.2023



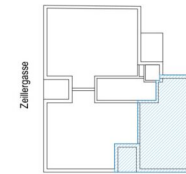
2.OG | TÜR 8



Mokka

Zeillergasse 2 | 1170 Wien

Tür 10 3.Obergeschoss



Julius-Meiri-Gasse

Wohnnutzfläche	50,31 m ²
Loggia	5,81 m ²
WNFL GESAMT	56,12 m²

In den Aufenthaltsräumen werden lichte Raumhöhen von min. 2,50m ausgeführt.

AHD	Abgehängte Decke
AR	Abstellraum
EV	Elektroverteiler
MV	Medienverteiler
FBHV	Fußboden-Heizkreisverteiler
WM	Waschmaschine
HT	Handtuchtrockner
FPH	Fertigparapethöhe
DF	Dachflächenfenster
LRH	Lichte Raumhöhe
KV	Kempventil
REVI	Revisionsöffnung Zähler

Planverfasser:

Architekt DI Christoph Hackl
Billrothstrasse 6/9, A-1190 Wien

Bemerkung:

Änderungen infolge Behördenauflagen, haustechnischer und konstruktiver Maßnahmen vorbehalten. Statische und bauphysikalische Details sind nicht Planinhalt. Die Wohnungs- und Raumgrößen sind Circaangaben und können sich aufgrund der Detail- und Ausführungsplanung sowie Bautoleranz ändern. Dieser Plan ist zum Anfertigen von Einbaumöbel nicht geeignet. Einrichtung erfolgt lt. Bau- und Ausstattungsbeschreibung. Haustechniksymbole und Sanitärkeramik (Badewanne, Waschtisch, WC's etc.) sind nicht massgenau und definieren nur die Lage. Einrichtungsgegenstände inkl. Küchen sind im Kaufpreis nicht inkludiert.

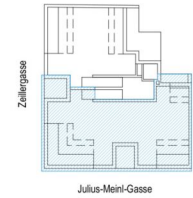
Planstand vom 01.08.2023



3.OG | TÜR 10



Tür 15
Dachgeschoss



Wohnnutzfläche 111,72 m²
Terrassen DG 13,61 m²
WNFL GESAMT 111,72 m²

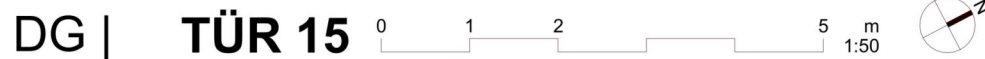
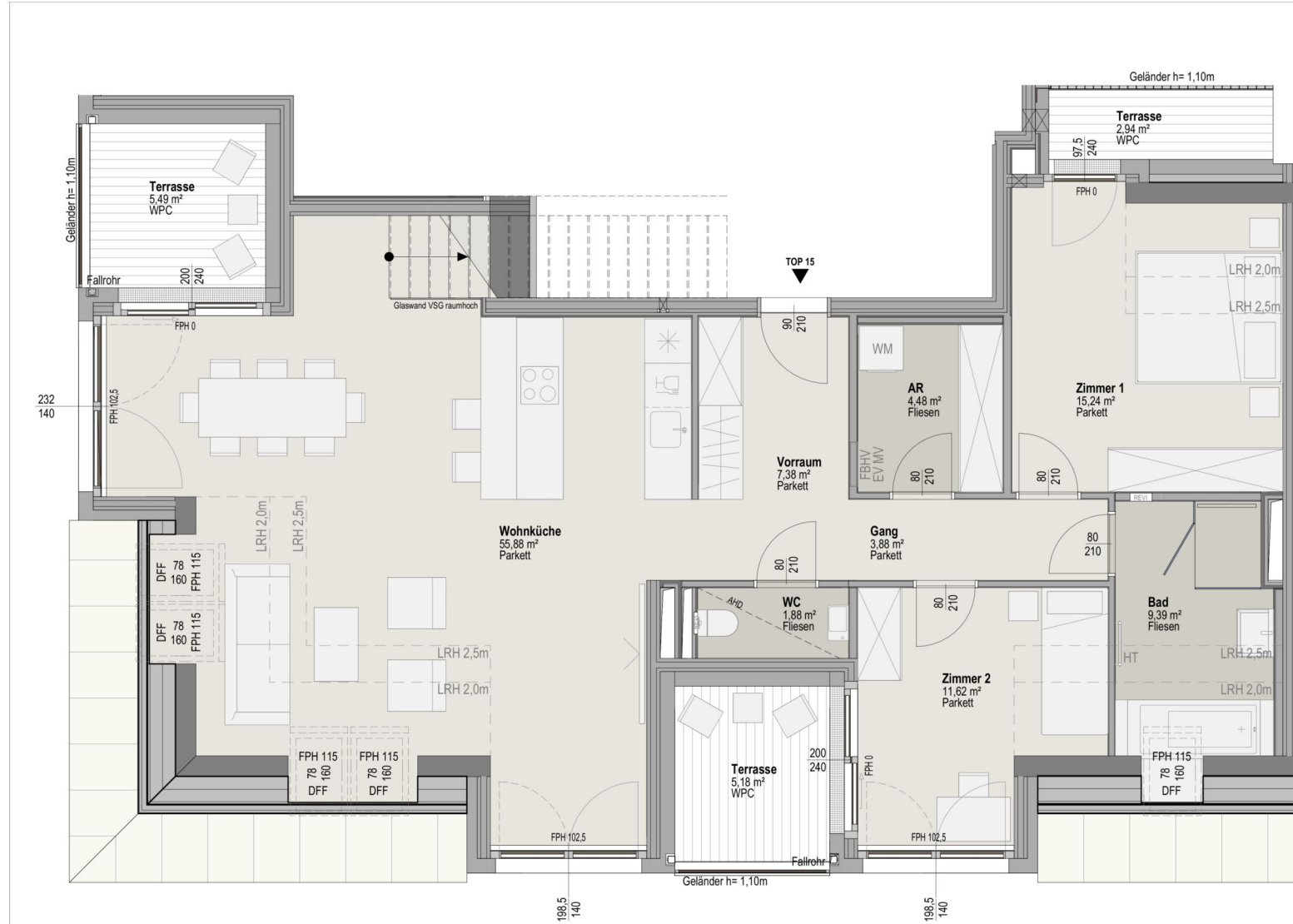
In den Aufenthaltsräumen werden lichte Raumhöhen von min. 2,50m ausgeführt.

- AHD Abgehängte Decke
- AR Abstellraum
- EV Elektroverteiler
- MV Medienverteiler
- FBHV Fußboden-Heizkreisverteiler
- WM Waschmaschine
- HT Handtuchtrockner
- FPH Fertigparapethöhe
- DFP Dachflächenfenster
- LRH Lichte Raumhöhe
- KV Kämperventil
- REVI Revisionsöffnung Zähler

Planverfasser:
Architekt DI Christoph Hackl
Billrothstrasse 6/9, A-1190 Wien

Bemerkung:
Änderungen infolge Behördenauflagen, haustechnischer und konstruktiver Maßnahmen vorbehalten. Statische und bauphysikalische Details sind nicht Planinhalt. Die Wohnungs- und Raumgrößen sind Circaangaben und können sich aufgrund der Detail- und Ausführungsplanung sowie Bautoleranz ändern. Dieser Plan ist zum Anfertigen von Einbaumöbel nicht geeignet. Einrichtung erfolgt lt. Bau- und Ausstattungsbeschreibung. Haustechniksymbole und Sanitärkeramik (Badewanne, Waschtisch, WCs etc.) sind nicht massgenau und definieren nur die Lage. Einrichtungsgegenstände inkl. Küchen sind im Kaufpreis nicht inkludiert.

Planstand vom 01.08.2023



Unser Blick ist immer nach vorne gerichtet:

Die EHL-Immobiliengruppe lebt ihre Unternehmenswerte.
Täglich. Kompetent. Engagiert. Leidenschaftlich.
In allen Dienstleistungsbereichen.

Vermittlung	Wohnimmobilien	Anlageobjekte
Bewertung	Vorsorgewohnungen	Zinshäuser
Investment	Büroimmobilien	Betriebsliegenschaften
Asset Management	Einzelhandelsobjekte	Grundstücke
Market Research	Logistikimmobilien	Hotels

EHL Wohnen GmbH

Prinz-Eugen-Straße 8-10, 1040 Wien | T +43 1 512 76 90 | wohnung@ehl.at | wohnung.at



An alliance member of
 **BNP PARIBAS**
REAL ESTATE

Wir leben
Immobilien.

