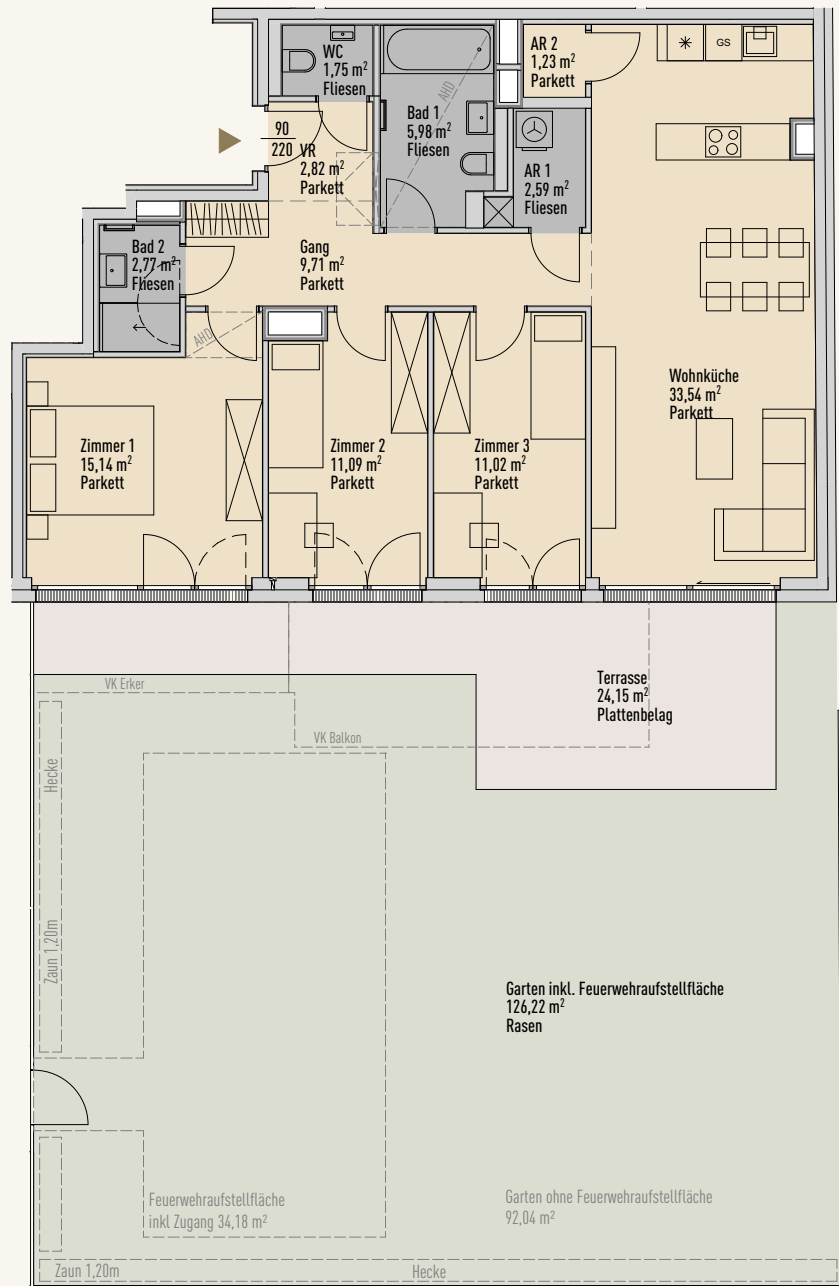


TOP 1

Erdgeschoss

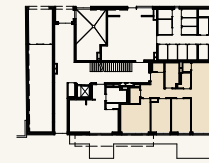
Wohnfläche 97,64 m²
 Freifläche 150,37 m²
 Einlagerung 3,07 m²



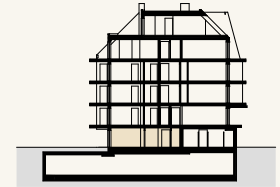
ADELE

Amalienstraße 50, 1130 Wien

Amalienstraße



Lage im Stockwerk



Lage im Haus

TOP 1

Wohnfläche: 97,64 m² | Terrasse: 24,15 m² | Garten: 126,22 m²

RAUM	FLÄCHE
AR 1	2,59 m ²
AR 2	1,23 m ²
Bad 1	5,98 m ²
Bad 2	2,77 m ²
Gang	9,71 m ²
VR	2,82 m ²
WC	1,75 m ²
Wohnküche	33,54 m ²
Zimmer 1	15,14 m ²
Zimmer 2	11,09 m ²
Zimmer 3	11,02 m ²
Terrasse	24,15 m ²
Garten inkl. Feuerwehrauffstellfläche	126,22 m ²

BERATUNG & VERKAUF

T: +43 50 6596 8002
 anfragen@mabelle-wohnen.at
 mabelle-wohnen.at



MABELLE
 ZEITLOSES WOHNEN.

Unverbindliche Grundrissinformation. Änderungen während der Bauausführung vorbehalten. Die angegebenen Quadratmeter sind Circamaße. Dieser Plan ist nicht für die Bestellung von Einbaumöbeln verwendbar. Naturmaße erforderlich. Die Ausführung erfolgt gemäß Bau- und Ausstattungsbeschreibung. Die dargestellte Möblierung ist im Kaufpreis nicht inkludiert. Alle Inhalte und Darstellung vorbehaltlich Satz- und Druckfehler.

Ein Projekt der Real-Treuhand Immobilien.

