

# HAUS 1 TOP 2

Lage **EG**  
Zimmer **1**

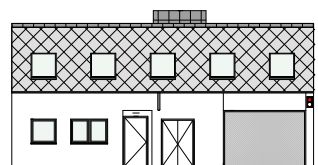
- 1. Wohn-Essküche 27,41 m<sup>2</sup>
- 2. AR 1,48 m<sup>2</sup>
- 3. Bad / WC 5,82 m<sup>2</sup>

**Wohnnutzfläche 34,71 m<sup>2</sup>**

- 4. Terrasse 8,10 m<sup>2</sup>
- 5. Garten 15,60 m<sup>2</sup>  
Kellerabteil 2,20 m<sup>2</sup>



ERDGESCHOSS



ANSICHT



ÜBERSICHTSPLAN

## OH DEER

HIRSCHSTETTNER STRASSE 78  
1220 WIEN



DIE ANGEGEBENEN MASSE SIND ZIRKAWERTE. MASSABWEICHUNGEN BIS ZU 3% DER GESAMTFLÄCHE, SOWIE TECHNISCH ERFORDERLICHE ÄNDERUNGEN SIND MÖGLICH. EINGETRAGENE MÖBLIERUNGEN SIND IM KAUFPREIS NICHT ENTHALTEN. DIE SANITÄREINRICHTUNG IST SINNBILDLICH ZU VERSTEHEN, DIE AUSSTATTUNG ERFOLGT GEMÄSS BAU- UND AUSSTATTUNGSBESCHREIBUNG.



**SIEBEN DÖRFER IMMOBILIEN**

MARC-AUREL-STRASSE 4/16  
1010 WIEN

OFFICE@7DOERFER.AT  
+43 1 9392929