



# Ihre EHL Planmappe

Landstraßer Hauptstraße 144, 1030 Wien

Wir leben  
Immobilien.



Landstraßer Hauptstraße 144  
1030 Wien

Top 10 · Stiege 1 · Mezzanin

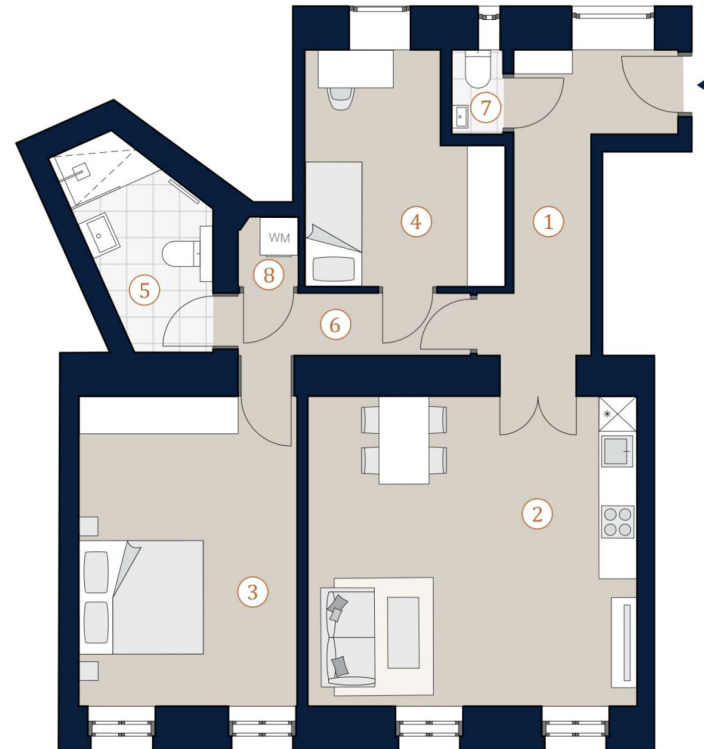
Nutzfläche 74,12 m<sup>2</sup>

1	Vorraum 1	8,53 m <sup>2</sup>
2	Wohnküche	26,10 m <sup>2</sup>
3	Zimmer 1	17,32 m <sup>2</sup>
4	Zimmer 2	10,50 m <sup>2</sup>
5	Bad	5,78 m <sup>2</sup>
6	Vorraum 2	3,72 m <sup>2</sup>
7	WC	1,11 m <sup>2</sup>
8	AR	1,06 m <sup>2</sup>

Übersicht



Bei Immobilien zu Hause.  
Seit 3 Generationen.



A4 | M 1:100



Die in der Plandarstellung dargestellte Möblierung ist schematisch und dient ausschließlich zur Illustration. Diese Darstellungen sind unverbindliche Plankopien. Der Planung und Ausführung sind Änderungen vorbehalten. Es gilt die Bau- und Ausstattungsbeschreibung. Sämtliche Maße sind Rohbaumaße. Planstand: Oktober 2023



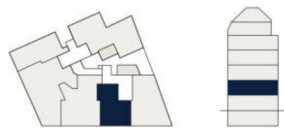
Landstraßer Hauptstraße 144  
1030 Wien

Top 10a · Stiege 1 · Mezzanin

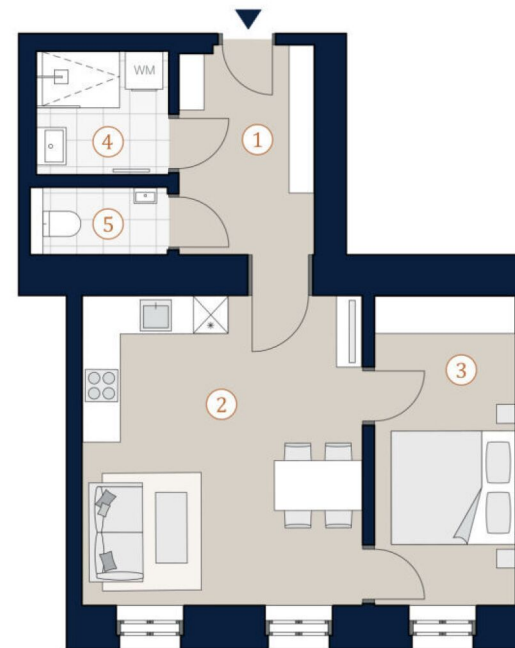
**Nutzfläche** 47,04 m<sup>2</sup>

1	Vorraum	7,22 m <sup>2</sup>
2	Wohnküche	22,27 m <sup>2</sup>
3	Zimmer	11,21 m <sup>2</sup>
4	Bad	4,20 m <sup>2</sup>
5	WC	2,14 m <sup>2</sup>

### Übersicht



Bei Immobilien zu Hause.  
Seit 3 Generationen.



A4 | M 1:100



Die in der Plandarstellung dargestellte Möblierung ist schematisch und dient ausschließlich zur Illustration. Diese Darstellungen sind unverbindliche Plankopien. Der Planung und Ausführung sind Änderungen vorbehalten. Es gilt die Bau- und Ausstattungsbeschreibung. Sämtliche Maße sind Rohbaumaße. Planstand: Oktober 2023

Landstraßer Hauptstraße 144  
1030 Wien

Top 11 · Stiege 1 · Mezzanin

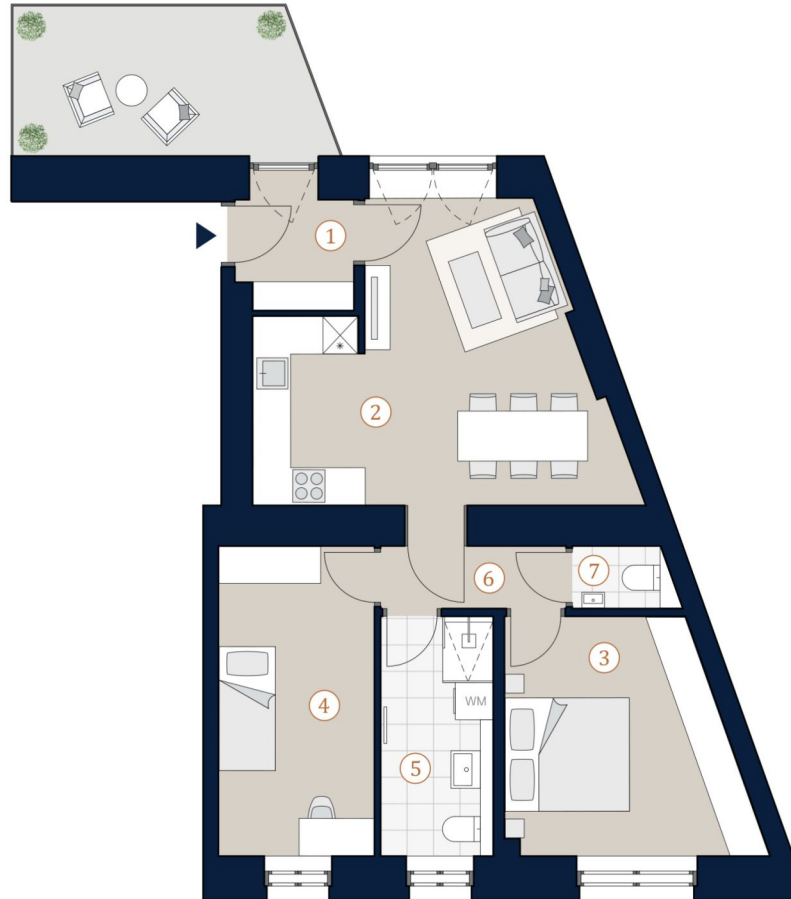
**Nutzfläche** 62,85 m<sup>2</sup>  
**Balkon** 11,50 m<sup>2</sup>

1	Vorraum 1	3,24 m <sup>2</sup>
2	Wohnküche	22,81 m <sup>2</sup>
3	Zimmer 1	13,70 m <sup>2</sup>
4	Zimmer 2	12,38 m <sup>2</sup>
5	Bad + WC	6,35 m <sup>2</sup>
6	Vorraum 2	2,97 m <sup>2</sup>
7	WC	1,40 m <sup>2</sup>

Übersicht



Bei Immobilien zu Hause.  
Seit 3 Generationen.



A4 | M 1:100



Die in der Plandarstellung dargestellte Möblierung ist schematisch und dient ausschließlich zur Illustration. Diese Darstellungen sind unverbindliche Plankopien. Der Planung und Ausführung sind Änderungen vorbehalten. Es gilt die Bau- und Ausstattungsbeschreibung. Sämtliche Maße sind Rohbaumaße. Planstand: Oktober 2023

Landstraßer Hauptstraße 144  
1030 Wien

Top 12 · Stiege 1 · 1. Obergeschoß

**Nutzfläche** 78,90 m<sup>2</sup>

1	Vorraum 1	7,72 m <sup>2</sup>
2	Wohnküche	25,96 m <sup>2</sup>
3	Zimmer 1	17,54 m <sup>2</sup>
4	Zimmer 2	14,56 m <sup>2</sup>
5	Bad	7,35 m <sup>2</sup>
6	Vorraum 2	3,32 m <sup>2</sup>
7	WC	0,91 m <sup>2</sup>
8	AR	1,54 m <sup>2</sup>

Übersicht



Bei Immobilien zu Hause.  
Seit 3 Generationen.



A4 | M 1:100



Die in der Plandarstellung dargestellte Möblierung ist schematisch und dient ausschließlich zur Illustration. Diese Darstellungen sind unverbindliche Plankopien. Der Planung und Ausführung sind Änderungen vorbehalten. Es gilt die Bau- und Ausstattungsbeschreibung. Sämtliche Maße sind Rohbaumaße. Planstand: Oktober 2023

Landstraßer Hauptstraße 144  
1030 Wien

Top 15 · Stiege 1 · 2. Obergeschoß

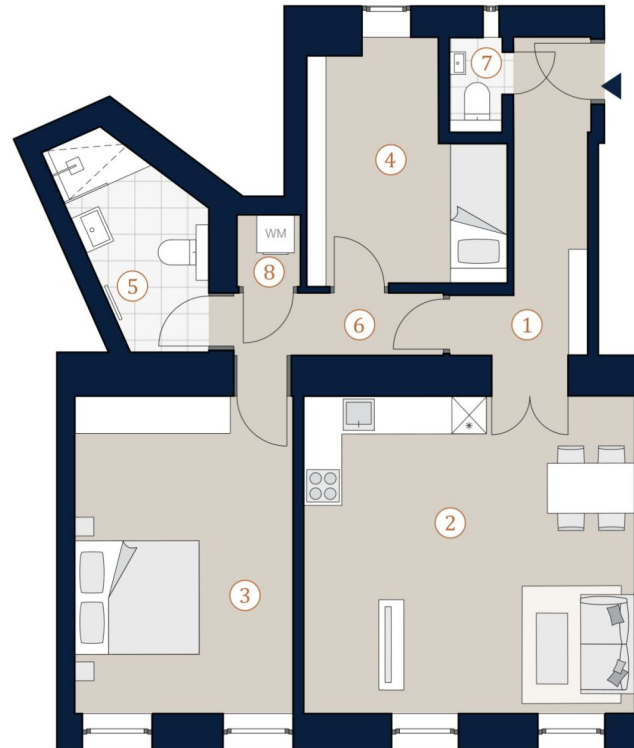
**Nutzfläche** 73,73 m<sup>2</sup>

1	Vorraum 1	7,10 m <sup>2</sup>
2	Wohnküche	26,91 m <sup>2</sup>
3	Zimmer 1	17,74 m <sup>2</sup>
4	Zimmer 2	10,50 m <sup>2</sup>
5	Bad + WC	5,87 m <sup>2</sup>
6	Vorraum 2	3,35 m <sup>2</sup>
7	WC	1,06 m <sup>2</sup>
8	AR	1,17 m <sup>2</sup>

Übersicht



Bei Immobilien zu Hause.  
Seit 3 Generationen.



A4 | M 1:100



Die in der Plandarstellung dargestellte Möblierung ist schematisch und dient ausschließlich zur Illustration. Diese Darstellungen sind unverbindliche Plankopien. Der Planung und Ausführung sind Änderungen vorbehalten.  
Es gilt die Bau- und Ausstattungsbeschreibung. Sämtliche Maße sind Rohbaumaße. Planstand: Oktober 2023

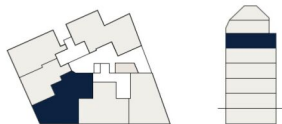
Landstraßer Hauptstraße 144  
1030 Wien

Top 18 · Stiege 1 · 3. Obergeschoß

**Nutzfläche** 84,82 m<sup>2</sup>

1	Vorraum 1	10,95 m <sup>2</sup>
2	Wohnküche	28,77 m <sup>2</sup>
3	Zimmer 1	18,75 m <sup>2</sup>
4	Zimmer 2	14,06 m <sup>2</sup>
5	Bad + WC	6,38 m <sup>2</sup>
6	Vorraum 2	2,94 m <sup>2</sup>
7	WC	1,64 m <sup>2</sup>
8	AR	1,33 m <sup>2</sup>

Übersicht



Bei Immobilien zu Hause.  
Seit 3 Generationen.



A4 | M 1:100



Die in der Plandarstellung dargestellte Möblierung ist schematisch und dient ausschließlich zur Illustration. Diese Darstellungen sind unverbindliche Plankopien. Der Planung und Ausführung sind Änderungen vorbehalten. Es gilt die Bau- und Ausstattungsbeschreibung. Sämtliche Maße sind Rohbaumaße. Planstand: Oktober 2023

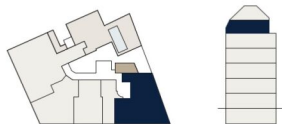
Landstraßer Hauptstraße 144  
1030 Wien

Top 40 · Stiege 1 · 1. Dachgeschoß

**Nutzfläche** 87,45 m<sup>2</sup>  
**Balkon** 11,62 m<sup>2</sup>

1	Vorraum 1	2,65 m <sup>2</sup>
2	Wohnküche	43,78 m <sup>2</sup>
3	Zimmer 1	15,36 m <sup>2</sup>
4	Bad 1	3,23 m <sup>2</sup>
5	Zimmer 2	13,12 m <sup>2</sup>
6	Bad 2 + WC 1	5,10 m <sup>2</sup>
7	Vorraum 2	1,85 m <sup>2</sup>
8	WC 2	1,29 m <sup>2</sup>
9	AR	1,07 m <sup>2</sup>

Übersicht



Bei Immobilien zu Hause.  
Seit 3 Generationen.



A4 | M 1:100



Die in der Plandarstellung dargestellte Möblierung ist schematisch und dient ausschließlich zur Illustration. Diese Darstellungen sind unverbindliche Plankopien. Der Planung und Ausführung sind Änderungen vorbehalten. Es gilt die Bau- und Ausstattungsbeschreibung. Sämtliche Maße sind Rohbaumaße. Planstand: Oktober 2023





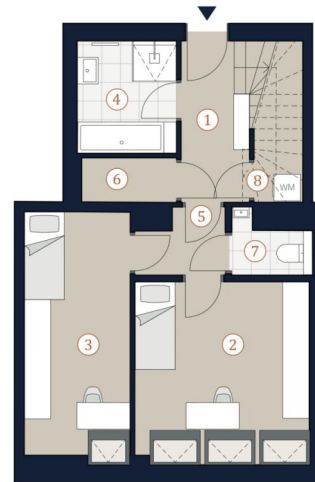


Landstraßer Hauptstraße 144  
1030 Wien

Top 42 · Stiege 1 · Dachgeschoß

<b>Nutzfläche</b>	<b>123,90 m<sup>2</sup></b>
<b>Terrasse</b>	<b>9,94 m<sup>2</sup></b>
<b>Balkon</b>	<b>4,90 m<sup>2</sup></b>

1	Vorraum 1	5,25 m <sup>2</sup>
2	Zimmer 1	15,47 m <sup>2</sup>
3	Zimmer 2	13,23 m <sup>2</sup>
4	Bad 1	5,73 m <sup>2</sup>
5	Vorraum 2	2,70 m <sup>2</sup>
6	AR 1	2,17 m <sup>2</sup>
7	WC 1	1,88 m <sup>2</sup>
8	AR 2	1,84 m <sup>2</sup>
9	Wohnküche	50,34 m <sup>2</sup>
10	Zimmer 3	13,22 m <sup>2</sup>
11	Bad 2	4,39 m <sup>2</sup>
12	Vorraum 3	5,79 m <sup>2</sup>
13	WC 2	1,98 m <sup>2</sup>



1. Dachgeschoß



2. Dachgeschoß

Übersicht



Bei Immobilien zu Hause.  
Seit 3 Generationen.



Die in der Planarstellung dargestellte Möblierung ist schematisch und dient ausschließlich zur Illustration. Diese Darstellungen sind unverbindliche Plankopien. Der Planung und Ausführung sind Änderungen vorbehalten.  
Es gilt die Bau- und Ausstattungsbeschreibung. Sämtliche Maße sind Rohbaumaße. Planstand: Jänner 2024

A3 | M 1:100 0 5

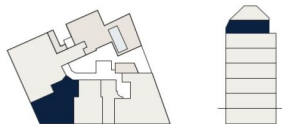
Landstraßer Hauptstraße 144  
1030 Wien

Top 43 · Stiege 1 · 1. Dachgeschoß

**Nutzfläche** 64,27 m<sup>2</sup>

1	Vorraum	8,60 m <sup>2</sup>
2	Wohnküche	29,89 m <sup>2</sup>
3	Zimmer	18,65 m <sup>2</sup>
4	Bad	4,42 m <sup>2</sup>
5	WC	1,50 m <sup>2</sup>
6	AR	1,21 m <sup>2</sup>

Übersicht



Bei Immobilien zu Hause.  
Seit 3 Generationen.



A4 | M 1:100

0 5



Die in der Plandarstellung dargestellte Möblierung ist schematisch und dient ausschließlich zur Illustration. Diese Darstellungen sind unverbindliche Plankopien. Der Planung und Ausführung sind Änderungen vorbehalten. Es gilt die Bau- und Ausstattungsbeschreibung. Sämtliche Maße sind Rohbaumaße. Planstand: Oktober 2023





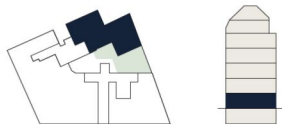
Landstraßer Hauptstraße 144  
1030 Wien

Top 22 · Stiege 2 · Erdgeschoß

**Nutzfläche** 79,85 m<sup>2</sup>  
**Terrasse** 32,42 m<sup>2</sup>  
**Garten** 6,57 m<sup>2</sup>

1	Vorraum	10,96 m <sup>2</sup>
2	Wohnküche	33,38 m <sup>2</sup>
3	Zimmer 1	17,73 m <sup>2</sup>
4	Zimmer 2	10,68 m <sup>2</sup>
5	Bad	4,34 m <sup>2</sup>
6	WC	1,70 m <sup>2</sup>
7	AR	1,06 m <sup>2</sup>

Übersicht



Bei Immobilien zu Hause.  
Seit 3 Generationen.



A4 | M 1:100



Die in der Plandarstellung dargestellte Möblierung ist schematisch und dient ausschließlich zur Illustration. Diese Darstellungen sind unverbindliche Plankopien. Der Planung und Ausführung sind Änderungen vorbehalten. Es gilt die Bau- und Ausstattungsbeschreibung. Sämtliche Maße sind Rohbaumaße. Planstand: Jänner 2024

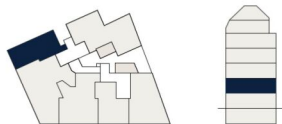
Landstraßer Hauptstraße 144  
1030 Wien

Top 25 · Stiege 2 · Mezzanin

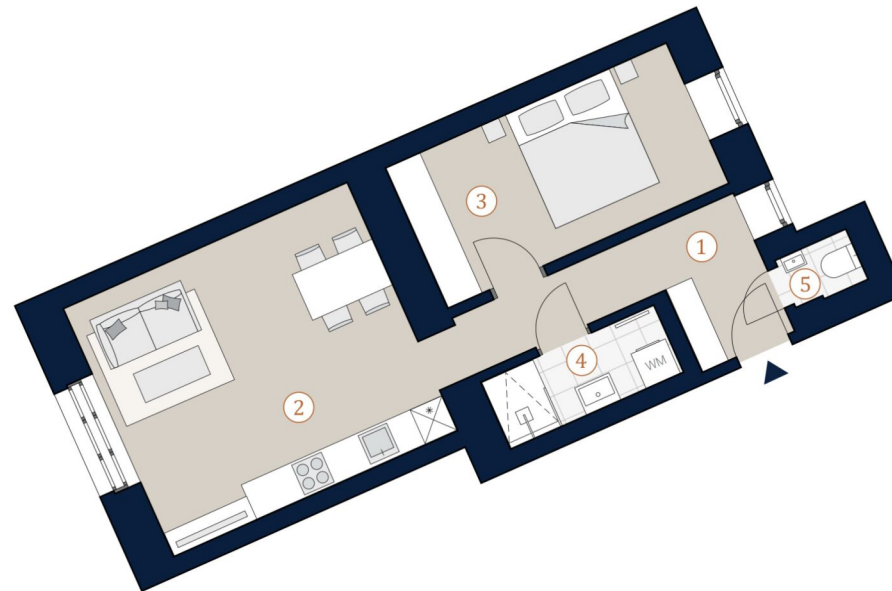
Nutzfläche 45,25 m<sup>2</sup>

1	Vorraum	7,12 m <sup>2</sup>
2	Wohnküche	21,41 m <sup>2</sup>
3	Zimmer	12,09 m <sup>2</sup>
4	Bad	3,56 m <sup>2</sup>
5	WC	1,07 m <sup>2</sup>

Übersicht



Bei Immobilien zu Hause.  
Seit 3 Generationen.



A4 | M 1:100



Die in der Plandarstellung dargestellte Möblierung ist schematisch und dient ausschließlich zur Illustration. Diese Darstellungen sind unverbindliche Plankopien. Der Planung und Ausführung sind Änderungen vorbehalten. Es gilt die Bau- und Ausstattungsbeschreibung. Sämtliche Maße sind Rohbaumaße. Planstand: Oktober 2023

**3SI** IMMO GROUP

Landstraßer Hauptstraße 144  
1030 Wien

Top 27 • Stiege 2 • Mezzanin

**Wohnfläche** 80,49 m<sup>2</sup>  
**Balkon** 10,14 m<sup>2</sup>

1	Vorraum 1	2,73 m <sup>2</sup>
2	Wohnküche	30,57 m <sup>2</sup>
3	Zimmer 1	10,67 m <sup>2</sup>
4	WC	1,68 m <sup>2</sup>
5	Vorraum 2	2,23 m <sup>2</sup>
6	Bad	4,66 m <sup>2</sup>
7	Zimmer 2	11,67 m <sup>2</sup>
8	Zimmer 3	14,95 m <sup>2</sup>

Übersicht

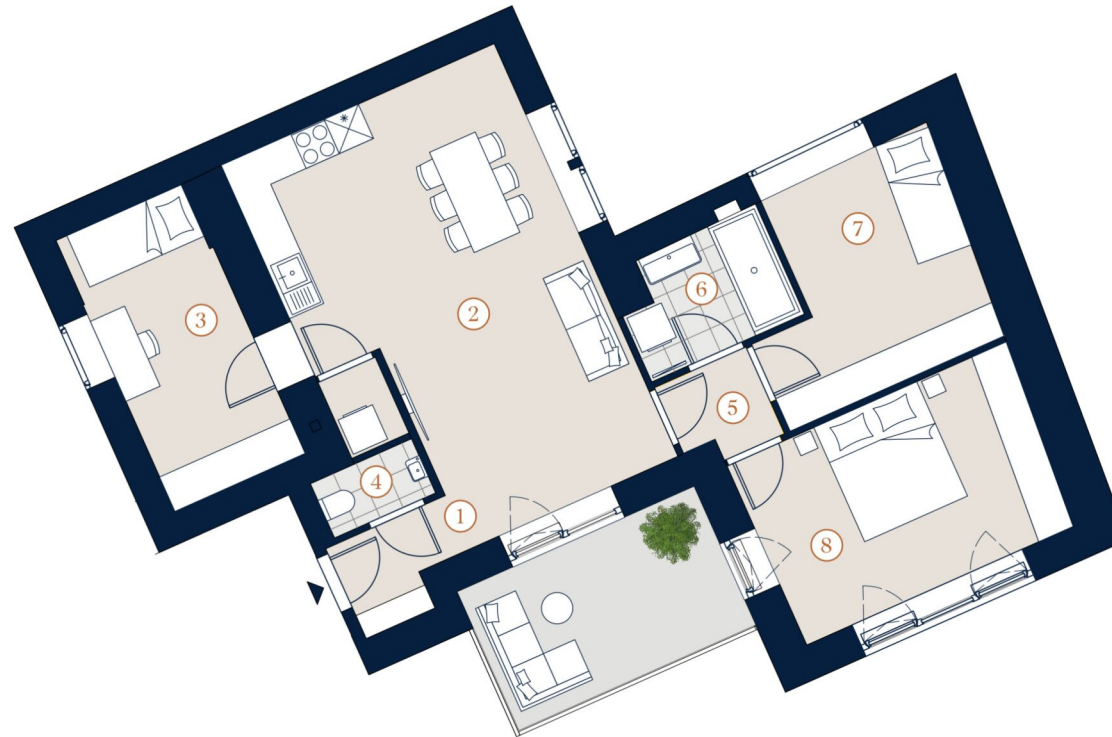


Bei Immobilien zu Hause.  
Seit 3 Generationen.



A4 | M 1:100 0 5

Die in der Planarstellung dargestellte Möblierung ist schematisch und dient ausschließlich zur Illustration. Diese Darstellung sind unverbindliche Plankopien. Der Planung und Ausführung sind Änderungen vorbehalten. Es gilt die Bau- und Ausstattungsbeschreibung. Sämtliche Maße sind Rohbaumaße. Planstand: Oktober 2023.



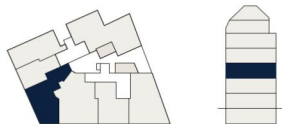
Landstraßer Hauptstraße 144  
1030 Wien

Top 28a · Stiege 2 · 1. Obergeschoß

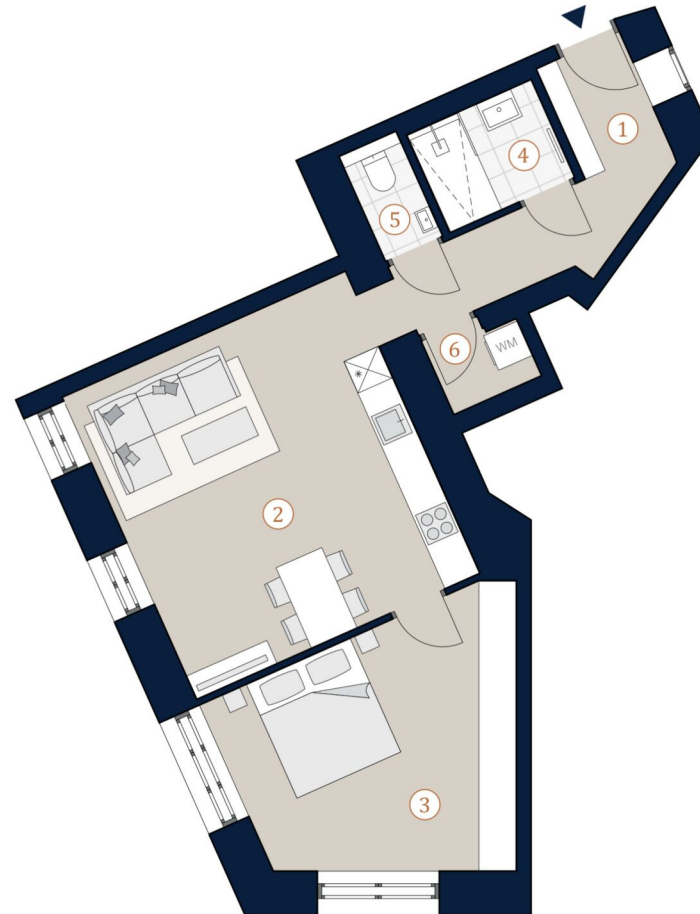
**Nutzfläche** 58,82 m<sup>2</sup>

1	Vorraum	8,20 m <sup>2</sup>
2	Wohnküche	26,17 m <sup>2</sup>
3	Zimmer 1	17,55 m <sup>2</sup>
4	Bad	3,74 m <sup>2</sup>
5	WC	1,62 m <sup>2</sup>
6	AR	1,54 m <sup>2</sup>

Übersicht



Bei Immobilien zu Hause.  
Seit 3 Generationen.



A4 | M 1:100

0 5



Die in der Plandarstellung dargestellte Möblierung ist schematisch und dient ausschließlich zur Illustration. Diese Darstellungen sind unverbindliche Plankopien. Der Planung und Ausführung sind Änderungen vorbehalten. Es gilt die Bau- und Ausstattungsbeschreibung. Sämtliche Maße sind Rohbaumaße. Planstand: Oktober 2023



Landstraßer Hauptstraße 144  
1030 Wien

Top 29 · Stiege 2 · 1. Obergeschoß

**Nutzfläche** 45,61 m<sup>2</sup>

1	Vorraum	7,34 m <sup>2</sup>
2	Wohnküche	21,77 m <sup>2</sup>
3	Zimmer	11,86 m <sup>2</sup>
4	Bad	3,56 m <sup>2</sup>
5	WC	1,08 m <sup>2</sup>



Übersicht



Bei Immobilien zu Hause.  
Seit 3 Generationen.

A4 | M 1:100



Die in der Plandarstellung dargestellte Möblierung ist schematisch und dient ausschließlich zur Illustration. Diese Darstellungen sind unverbindliche Plankopien. Der Planung und Ausführung sind Änderungen vorbehalten. Es gilt die Bau- und Ausstattungsbeschreibung. Sämtliche Maße sind Rohbaumaße. Planstand: Oktober 2023

# 3SI IMMO GROUP

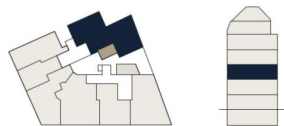
Landstraßer Hauptstraße 144  
1030 Wien

Top 31 • Stiege 2 • 1.Obergeschoss

**Wohnfläche** 82,52 m<sup>2</sup>  
**Balkon** 10,08 m<sup>2</sup>

1	Vorraum 1	2,80 m <sup>2</sup>
2	Wohnküche	30,62 m <sup>2</sup>
3	Zimmer 1	10,77 m <sup>2</sup>
4	WC	1,75 m <sup>2</sup>
5	Vorraum 2	2,29 m <sup>2</sup>
6	Bad	4,51 m <sup>2</sup>
7	Zimmer 2	12,52 m <sup>2</sup>
8	Zimmer 3	15,93 m <sup>2</sup>

## Übersicht



Bei Immobilien zu Hause.  
Seit 3 Generationen.



A4 | M 1:100 0 5

Die in der Plandarstellung dargestellte Möblierung ist schematisch und dient ausschließlich zur Illustration. Diese Darstellung sind unverbindliche Plankopien. Der Planung und Ausführung sind Änderungen vorbehalten. Es gilt die Bau- und Ausstattungsbeschreibung. Sämtliche Maße sind Rohbaumaße. Planstand: Oktober 2023.



# 3SI IMMO GROUP

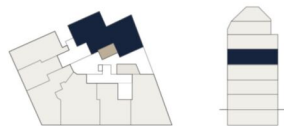
Landstraßer Hauptstraße 144  
1030 Wien

Top 34 • Stiege 2 • 2.Obergeschoss

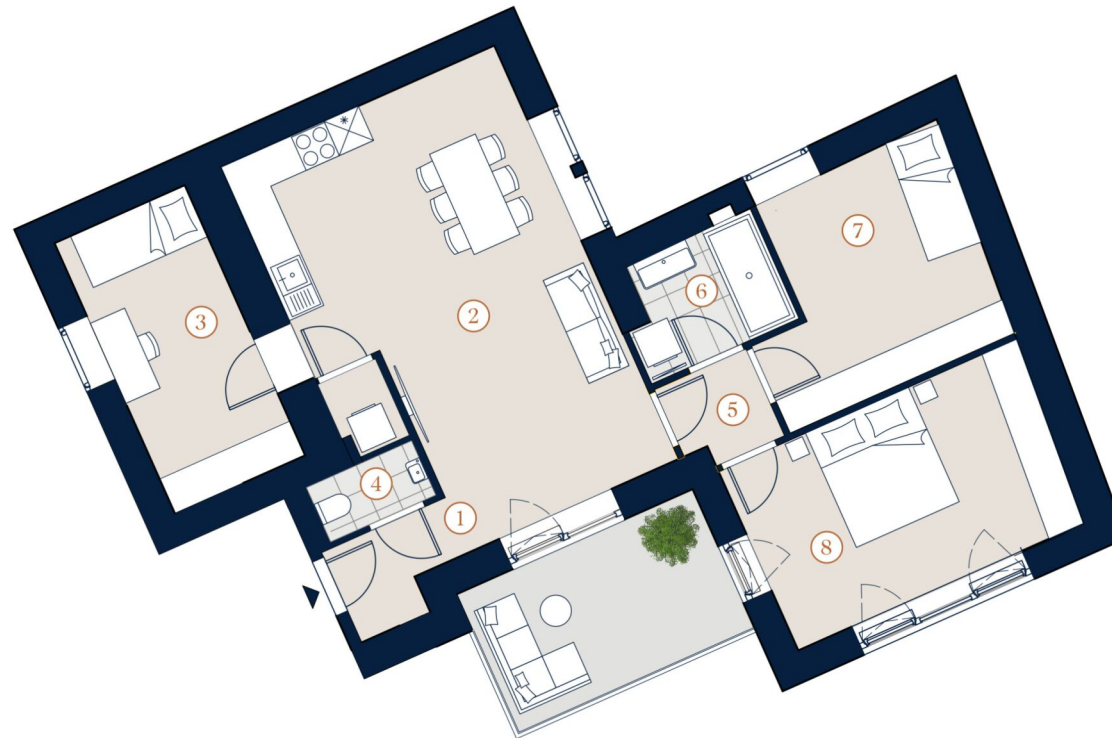
**Wohnfläche** 82,84 m<sup>2</sup>  
**Balkon** 10,06 m<sup>2</sup>

1	Vorraum 1	2,75 m <sup>2</sup>
2	Wohnküche	30,91 m <sup>2</sup>
3	Zimmer 1	10,88 m <sup>2</sup>
4	WC	1,72 m <sup>2</sup>
5	Vorraum 2	2,29 m <sup>2</sup>
6	Bad	4,52 m <sup>2</sup>
7	Zimmer 2	12,54 m <sup>2</sup>
8	Zimmer 3	15,90 m <sup>2</sup>

## Übersicht



Bei Immobilien zu Hause.  
Seit 3 Generationen.



A4 | M 1:100 0 5

Die in der Planarstellung dargestellte Möblierung ist schematisch und dient ausschließlich zur Illustration. Diese Darstellung sind unverbindliche Plankopien. Der Planung und Ausführung sind Änderungen vorbehalten. Es gilt die Bau- und Ausstattungsbeschreibung. Sämtliche Maße sind Rohbaumaße. Planstand: Oktober 2023.

Landstraßer Hauptstraße 144  
1030 Wien

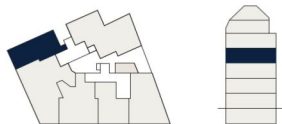
Top 33 · Stiege 2 · 2. Obergeschoß

**Nutzfläche** 46,95 m<sup>2</sup>

1	Vorraum	7,69 m <sup>2</sup>
2	Wohnküche	22,56 m <sup>2</sup>
3	Zimmer	12,15 m <sup>2</sup>
4	Bad	3,56 m <sup>2</sup>
5	WC	0,99 m <sup>2</sup>



Übersicht



Bei Immobilien zu Hause.  
Seit 3 Generationen.

A4 | M 1:100



Die in der Plandarstellung dargestellte Möblierung ist schematisch und dient ausschließlich zur Illustration. Diese Darstellungen sind unverbindliche Plankopien. Der Planung und Ausführung sind Änderungen vorbehalten. Es gilt die Bau- und Ausstattungsbeschreibung. Sämtliche Maße sind Rohbaumaße. Planstand: Oktober 2023

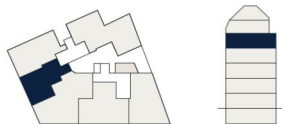
Landstraßer Hauptstraße 144  
1030 Wien

Top 36 · Stiege 2 · 3. Obergeschoß

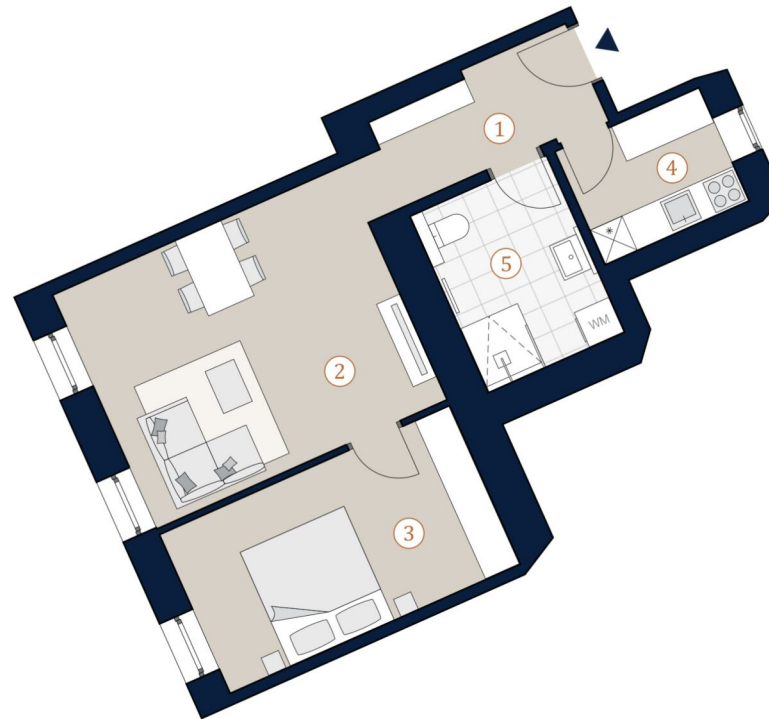
**Nutzfläche** 52,34 m<sup>2</sup>

1	Vorraum	5,40 m <sup>2</sup>
2	Wohnzimmer	20,72 m <sup>2</sup>
3	Zimmer	14,12 m <sup>2</sup>
4	Küche	4,99 m <sup>2</sup>
5	Bad + WC	7,11 m <sup>2</sup>

Übersicht



Bei Immobilien zu Hause.  
Seit 3 Generationen.



A4 | M 1:100



Die in der Plandarstellung dargestellte Möblierung ist schematisch und dient ausschließlich zur Illustration. Diese Darstellungen sind unverbindliche Plankopien. Der Planung und Ausführung sind Änderungen vorbehalten. Es gilt die Bau- und Ausstattungsbeschreibung. Sämtliche Maße sind Rohbaumaße. Planstand: Oktober 2023

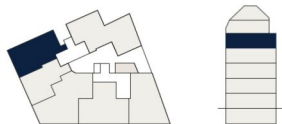
Landstraßer Hauptstraße 144  
1030 Wien

Top 37 · Stiege 2 · 3. Obergeschoß

**Nutzfläche** 60,57 m<sup>2</sup>

1	Vorraum	9,24 m <sup>2</sup>
2	Wohnküche	22,43 m <sup>2</sup>
3	Zimmer 1	12,74 m <sup>2</sup>
4	Zimmer 2	10,17 m <sup>2</sup>
5	Bad	3,48 m <sup>2</sup>
6	WC	1,53 m <sup>2</sup>
7	AR	0,98 m <sup>2</sup>

Übersicht



Bei Immobilien zu Hause.  
Seit 3 Generationen.



A4 | M 1:100



Die in der Plandarstellung dargestellte Möblierung ist schematisch und dient ausschließlich zur Illustration. Diese Darstellungen sind unverbindliche Plankopien. Der Planung und Ausführung sind Änderungen vorbehalten. Es gilt die Bau- und Ausstattungsbeschreibung. Sämtliche Maße sind Rohbaumaße. Planstand: Oktober 2023

Unser Blick ist immer nach vorne gerichtet:

Die EHL-Immobiliengruppe lebt ihre Unternehmenswerte.  
Täglich. Kompetent. Engagiert. Leidenschaftlich.  
In allen Dienstleistungsbereichen.

Vermittlung	Wohnimmobilien	Anlageobjekte
Bewertung	Vorsorgewohnungen	Zinshäuser
Investment	Büroimmobilien	Betriebsliegenschaften
Asset Management	Einzelhandelsobjekte	Grundstücke
Market Research	Logistikimmobilien	Hotels

EHL Wohnen GmbH

Prinz-Eugen-Straße 8-10, 1040 Wien | T +43 1 512 76 90 | [wohnung@ehl.at](mailto:wohnung@ehl.at) | [wohnung.at](http://wohnung.at)



An alliance member of  
 **BNP PARIBAS**  
**REAL ESTATE**

Wir leben  
Immobilien.

