

# EINREICHPLAN

über die baulichen Abänderungen in den best. Geschoßen  
in Wien 21., Schöpfleuthnergasse 18/Stiege-1

2. Auswechslungsplan

zu GZ: MA37/21-Schöpfleuthnerg. 18/24723-1/04

KAT.GEM.

Floridsdorf

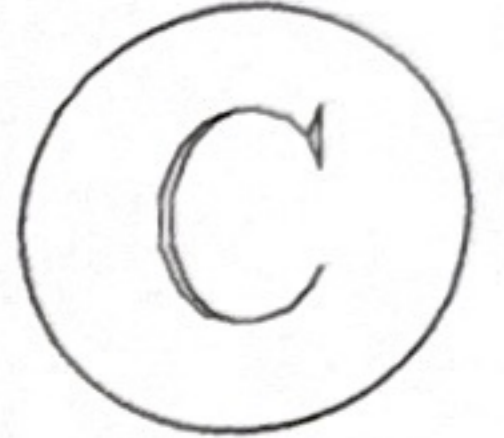
GST. NR.:

285/2

EZ.

407

PARIE:



BAUWERBER & GST-EIGENTÜMER

FRITZ Manfred  
Jägerweg 11.  
2201 Gerasdorf

SCHÜTZ Hubert  
Feldg. 595.  
3571 Gars/Kamp

BEHÖRDE

UNTERLIEGT  
§ 119 a BO

Magistrat der Stadt Wien  
Magistratsabteilung 37  
Baupolizei

Hierauf bezieht sich der Bescheid

MA 37/21-Schöpfleuthnergasse 18/24723-6/d4  
Wien, 15. JULI 2006

Für den Abteilungsvorstand:



Dipl.-Ing. Wollersberger  
Oberstadtbaurat

PLANVERFASSER U. BAUFÜHRER



Baumeister  
Ing. Manfred A. ARNBERGER  
Pötzleinsdorferstraße 79/6 Tel.: 470-63-83  
1180 WIEN

**AA**rnberger & Partner

ARCHITEKTEN, DIPL.INGENIEURE & BAUMEISTER  
A-1180 WIEN, Pötzleinsdorfer Str.79, Tel. 01 / 470 63 83

PROJEKTMANAGEMENT  
ÖRTL. BAUAUFSICHT  
PLANUNG  
STATIK

0676 / 61 62 160  
BM Ing. Manfred A. ARNBERGER

DATUM: 20.06.2006

PLAN-NR: 985-ausw2-c

MASSTAB  
1:100

PLANGRÖSSE

GEZEICHNET  
SZALAVARI

STAT.BER.  
Ing. AR

GENEHMIGT

DIESER PLAN IST MEIN GEISTIGES EIGENTUM  
UND DURCH DAS URHEBERRECHTSGESETZ GESCHÜTZT. DIE MISS-  
BRÄUCL.VERWENDUNG DESSELBEN, DIE VERVIELFÄLTIGUNG OD.  
ÜBERLASSUNG AN DRITTE PERSONEN IST HIEDURCH UNTERSAGT.

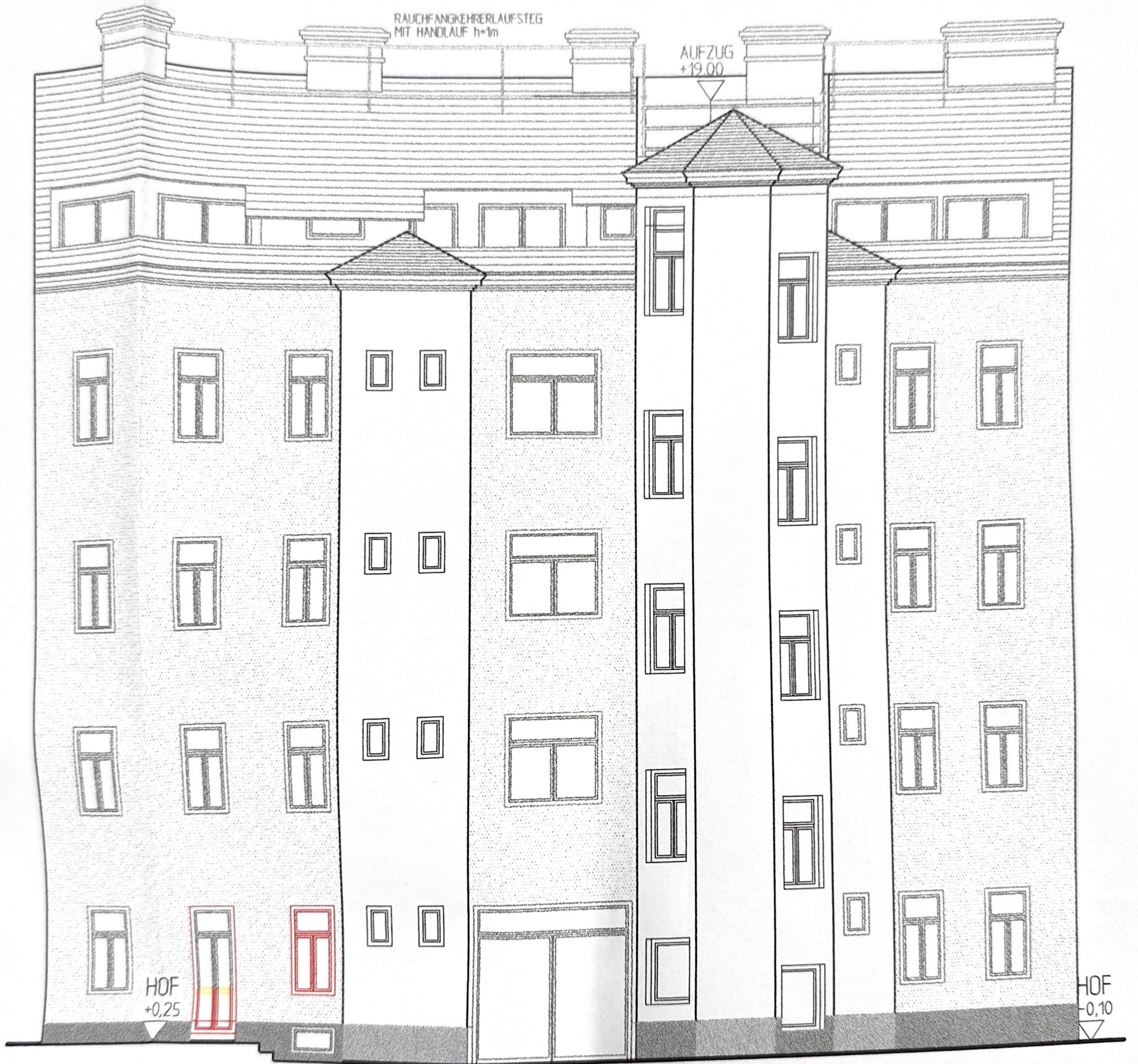




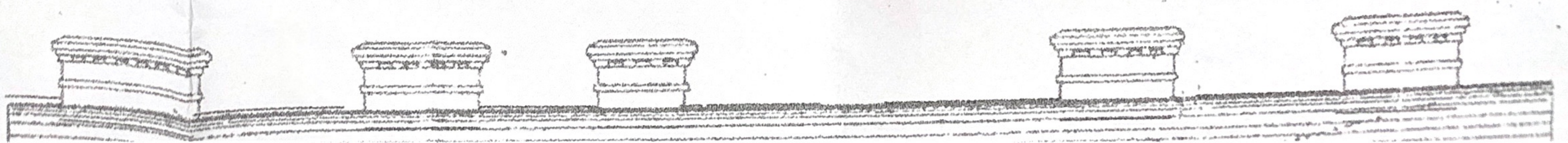


ANSICHT STRASSESEITE





ANSICHT HOFSEITE Stg.1





545/1  
 BfL (Geb), BfL (Begr), SB (Straßenanlage),  
 SB (Bahnanlage) EBB 0200EZ 3204  
 Österreichische Bundesbahnen  
 1020, Nordbahnstraße 50



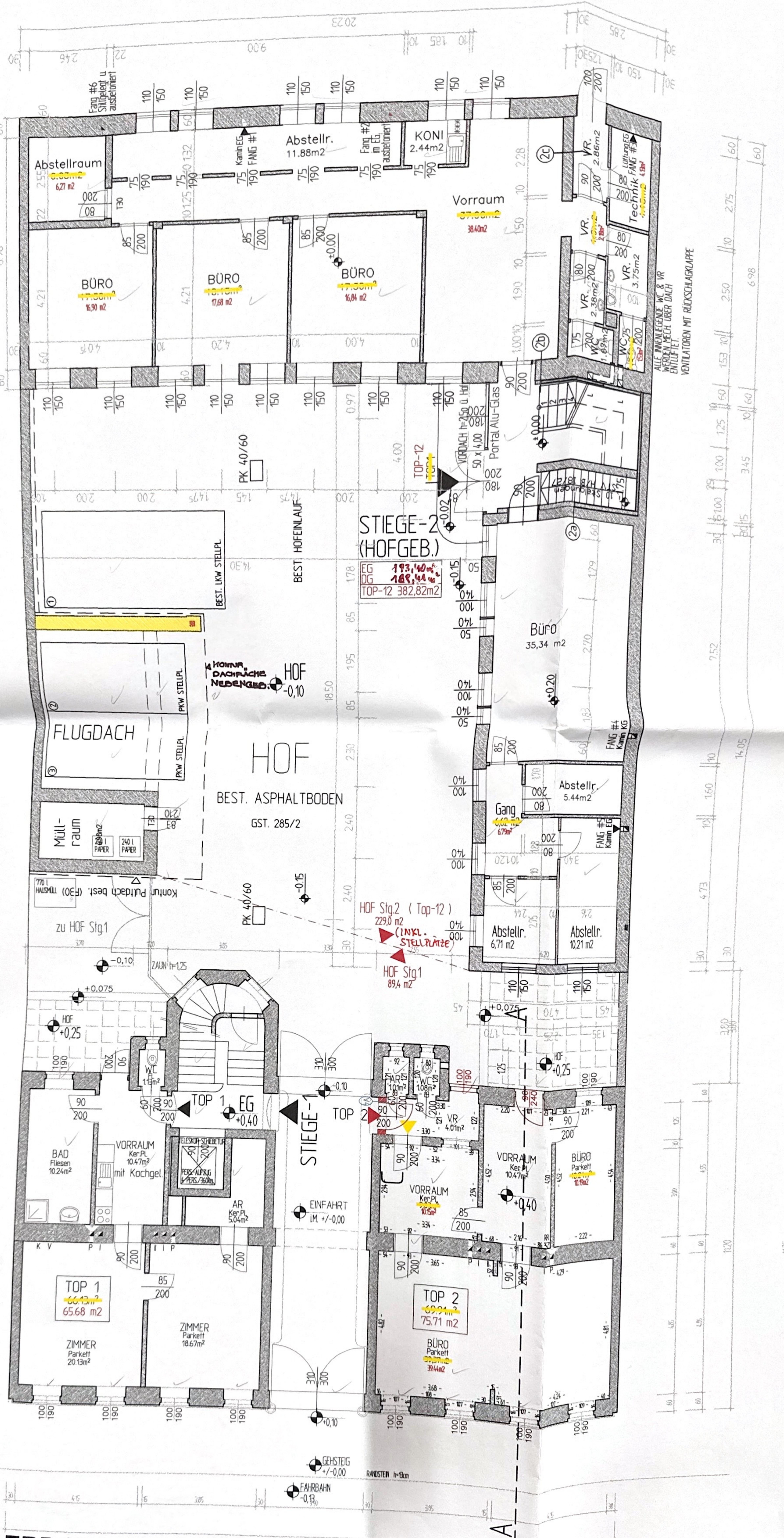
SCHNITT A-A

158  
 159  
 4,91  
 4,85  
 505  
 302/4  
 Stadt Wien (Gff. Gut)  
 1082 Rathaus









STIEGE-2  
(HOFGEB.)

HOF

BEST. ASPHALTBODEN  
GST. 285/2

FLUGDACH

Müll-  
raum

Kontur Puldach best. (F30) TMSM

zu HOF Stg1

TOP 1  
65.68 m<sup>2</sup>

ZIMMER  
Parkett  
20.13 m<sup>2</sup>

ZIMMER  
Parkett  
18.67 m<sup>2</sup>

STIEGE-1

EINFAHRT  
IM +/-0.00

TOP 2  
75.71 m<sup>2</sup>

BÜRO  
Parkett  
39.44 m<sup>2</sup>

Büro  
35.34 m<sup>2</sup>

Abstellr.  
5.44 m<sup>2</sup>

Abstellr.  
6.71 m<sup>2</sup>

Abstellr.  
10.21 m<sup>2</sup>

Vorraum  
38.40 m<sup>2</sup>

Abstellraum  
6.63 m<sup>2</sup>

BÜRO  
17.50 m<sup>2</sup>

BÜRO  
17.68 m<sup>2</sup>

BÜRO  
17.80 m<sup>2</sup>

Abstellr.  
11.88 m<sup>2</sup>

KONI  
2.44 m<sup>2</sup>

VR.  
2.86 m<sup>2</sup>

VR.  
2.38 m<sup>2</sup>

VR.  
3.75 m<sup>2</sup>

VR.  
1.69 m<sup>2</sup>

VR.  
1.52 m<sup>2</sup>

VR.  
1.17 m<sup>2</sup>

VR.  
1.17 m<sup>2</sup>

VR.  
1.17 m<sup>2</sup>

VR.  
1.17 m<sup>2</sup>

VR.  
1.17 m<sup>2</sup>

VR.  
1.17 m<sup>2</sup>

VR.  
1.17 m<sup>2</sup>

VR.  
1.17 m<sup>2</sup>

VR.  
1.17 m<sup>2</sup>

VR.  
1.17 m<sup>2</sup>

VR.  
1.17 m<sup>2</sup>

VR.  
1.17 m<sup>2</sup>

VR.  
1.17 m<sup>2</sup>

VR.  
1.17 m<sup>2</sup>

VR.  
1.17 m<sup>2</sup>

VR.  
1.17 m<sup>2</sup>

VR.  
1.17 m<sup>2</sup>

VR.  
1.17 m<sup>2</sup>

VR.  
1.17 m<sup>2</sup>

ERDGESCHOSS

ALLE ANGELEGENE WC & VR  
WERDEN NACH ÜBER DACH  
ENTLÜFTET  
VENTILATOREN MIT RÜCKSCHLAGKAPPE

EG 193,40 m<sup>2</sup>  
DG 188,44 m<sup>2</sup>  
TOP-12 382,82 m<sup>2</sup>

HOF Stg2 (Top-12)  
229,0 m<sup>2</sup>  
(inkl. Stellplätze)

HOF Stg1  
89,4 m<sup>2</sup>

GEHSTEG  
+/-0.00

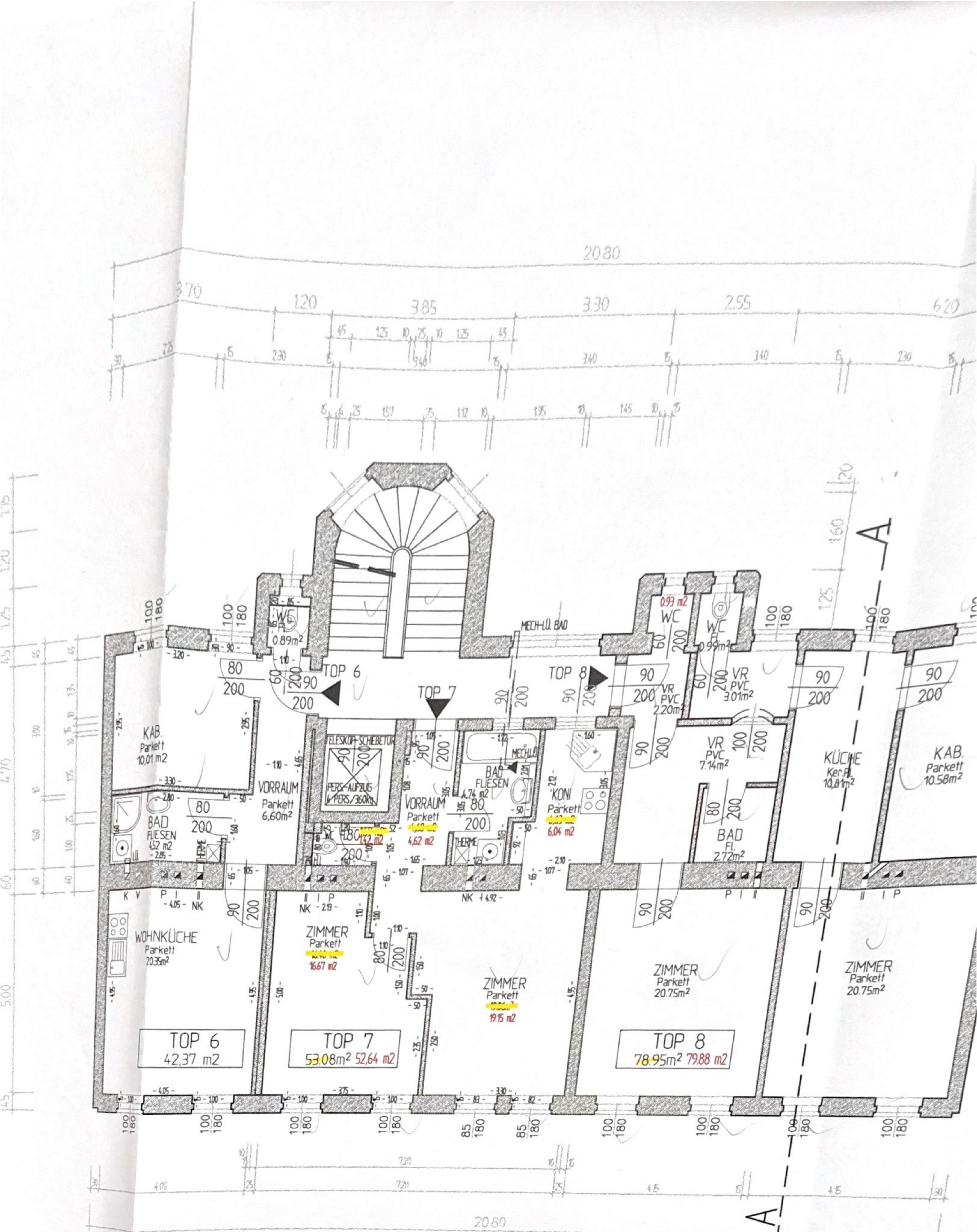
FAHRBAHN  
-0,30

RANDSTEN h=9cm





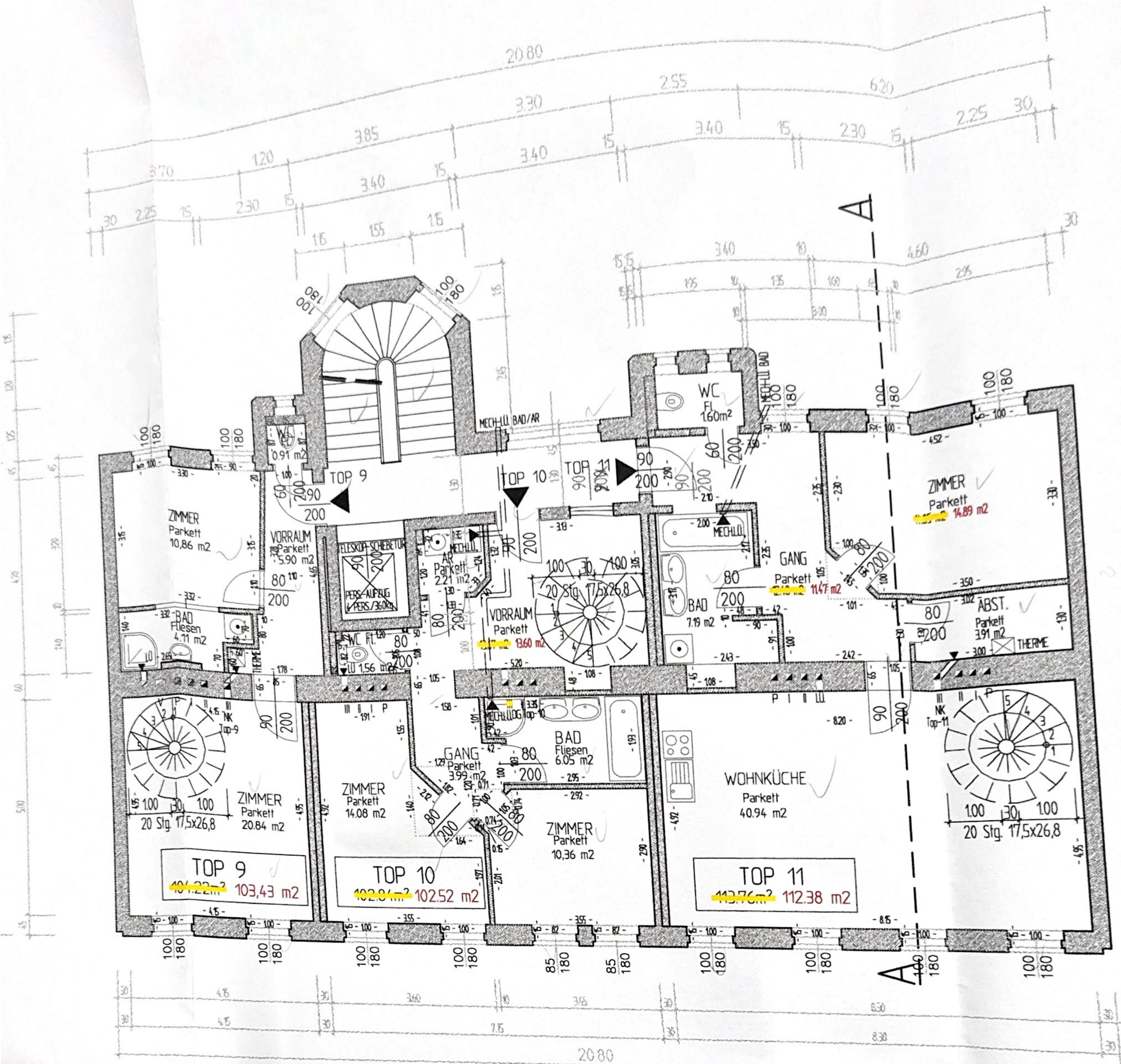




2.STOCK - STG. 1.



# GRUNDRISS DG (4.ST) - STG. 1.



# 3.STOCK - STG. 1.



- D5 Terrassendecke unter DG  
 - 4cm Betonplatten auf  
 - 3.0 cm Kiestlage  
 - 1 Lage PP-Vlies z.B. "SAFEODAT"  
 - 14.0 cm Roofmate Avance SL-A  
 - 15 cm Bituminöse Feuchtigkeitsabdichtung  
 - 1 Lage Ausgleichbahn  
 - 18.0 cm Stahlbetondecke (in 2 Lagen bei) 1% Gefälle  
 - Baufolie  
 - 16.5 cm Doppelbaumdecke  
 - 2.0 cm Putzträger mit Putz

- D6 Flachdach über Aufzug  
 - 8.0 cm Riesel  
 - 0.1 cm 1 Lage PP-Vlies  
 - 8.0 cm Roofmate Avance SL-A  
 - 15 cm Bituminöse Feuchtigkeitsabdichtung  
 - 4.0 cm Gefällebeton  
 - 16.0 cm Stahlbeton

Ergebnisse aus Bauphysikalischer Berechnung :

Seite 6: Fenster:  $k_F \leq 1.7 \text{ W/m}^2\text{K}$

Seite 7: Fenster: erf.  $R_{w,F} = 38 \text{ dB}$






Seite 7: erf. = vorh. res. Schalldämm-Maß:  $R'_{res,W} \geq 43 \text{ dB}$

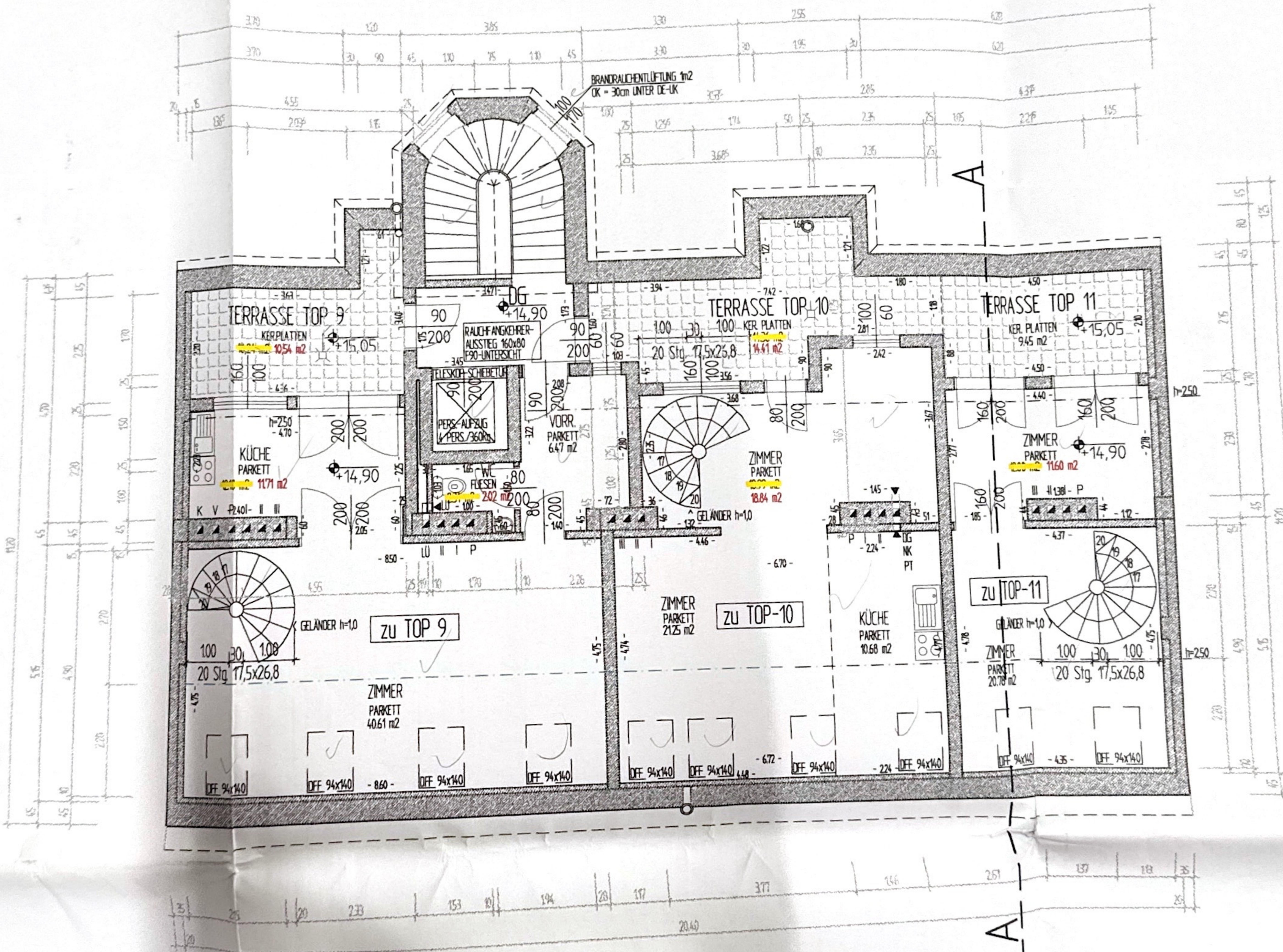
Immissionsbezogene speicherwirksame Masse:

Beil.S.30 TOP-17 Zimmer, 11,34 m<sup>2</sup>:  
 vorh  $m_{w,i} = m_w / A_i = 4.119,68 \text{ kg/m}^2 > 2.284,94 = \text{erf } m_{w,i}$

Seite 36: TOP-16 Zimmer, 15,03 m<sup>2</sup>:  
 vorh  $m_{w,i} = m_w / A_i = 5.226,12 \text{ kg/m}^2 > 2.000,00 = \text{erf } m_{w,i}$

### LEGENDE

-  BESTAND
-  ABBRUCH
-  NEU
-  BETON/STAHLBETON
-  GIPSKARTON-STÄNDERW



## GRUNDRISS DG (4.ST) - STG. 1.

