



# Ihre EHL Planmappe

Ljuba-Welitsch-Promenade 22, 1030 Wien

Wir leben  
Immobilien.



VILLAGE  
**PARK FLATS**

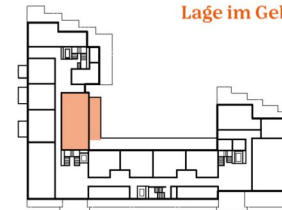
**TOP Nr 1/2**

Ljuba-Welitsch-Promenade 22  
Stiege 1 | EG, 1030 Wien

**Lage im Quartier**



**Lage im Gebäude**



**Flächen**

Zimmeranzahl	3
Wohnfläche	79,19 m <sup>2</sup>
Loggia	0,00 m <sup>2</sup>
Balkon	0,00 m <sup>2</sup>
Terrasse	23,98 m <sup>2</sup>

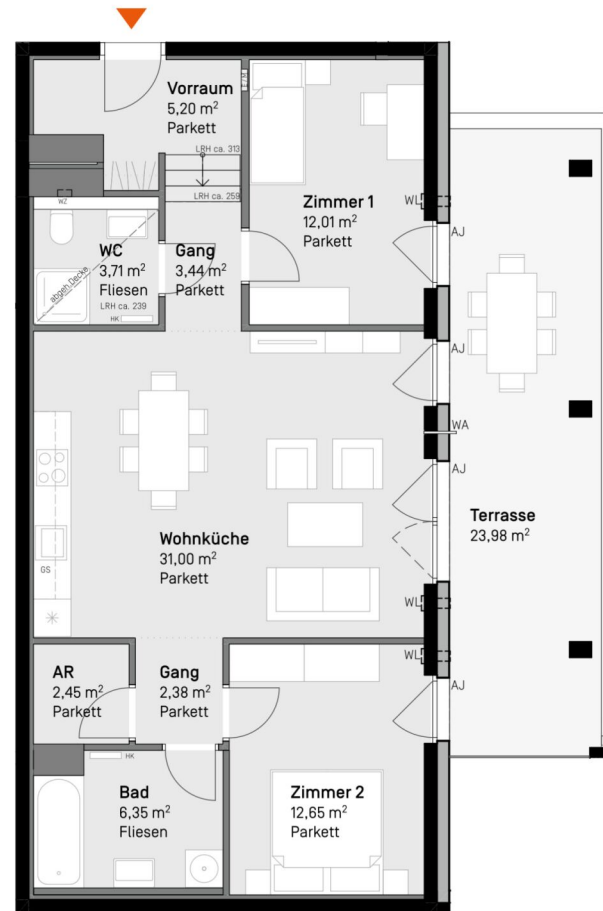
**Kontakt**

UBM Development  
wohnen@ubm-development.com

EHL Wohnen GmbH  
wohnung@ehl.at

[www.villageimdritten.at/parkflats](http://www.villageimdritten.at/parkflats)

EIN PROJEKT VON



- LEGENDE**
- AJ Außenjalousie
  - E/M Elektro-/Medienverteiler
  - FPH Fertigparapethöhe 0,85 m
  - HK Heizkörper
  - GS Geschirrspüler
  - LRH lichte Raumhöhe ca. 2,59 m
  - STUK Sturzunterkante
  - WA Wasserauslass
  - WL Wandlüfter
  - WZ Wasserzähler

**VILLAGE  
IM DRITTEN**

Die in den Plänen eingezeichneten Einrichtungsgegenstände dienen der Illustration und sind nicht im Lieferumfang enthalten (ausgenommen Sanitär- ausstattungsgegenstände). Flächenangaben basieren auf derzeitigem Planungsstand und können ausführungsbedingt geringfügig abgeändert werden. Ansonsten gilt die Bau- und Ausstattungsbeschreibung. Änderungen während der Bauausführung infolge Behördenauflagen, haustechnischer und konstruktiver Erfordernisse vorbehalten. Für Möbeleinbauten sind Naturmaße zu nehmen. \* Abweichende Raumhöhen siehe Bau- und Ausstattungsbeschreibung. Planstand: 12.Juni.2025

## VILLAGE PARK FLATS

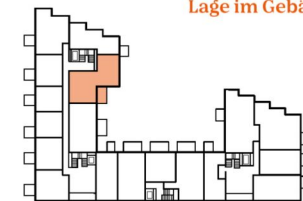
### TOP Nr 1/9

Ljuba-Welitsch-Promenade 22  
Stiege 1 | OG 1, 1030 Wien

#### Lage im Quartier



#### Lage im Gebäude



#### LEGENDE

AJ	Außenjalousie	LRH	lichte Raumhöhe ca. 2,52 m
E/M	Elektro-/Medienverteiler	STUK	Sturzunterkante
FPH	Fertigparapethöhe 0,85 m	WA	Wasserauslass
HK	Heizkörper	WL	Wandlüfter
GS	Geschirrspüler	WZ	Wasserzähler

**VILLAGE  
D R I T T E N**

Die in den Plänen eingezeichneten Einrichtungsgegenstände dienen der Illustration und sind nicht im Lieferumfang enthalten (ausgenommen Sanitätsausstattungsgegenstände). Flächenangaben basieren auf derzeitigem Planungsstand und können ausführungsbedingt geringfügig abgeändert werden. Ansonsten gilt die Bau- und Ausstattungsbeschreibung. Änderungen während der Bauausführung infolge Behördenauflagen, haustechnischer und konstruktiver Erfordernisse vorbehalten. Für Möbelenbauten sind Naturmaße zu nehmen. \* Abweichende Raumhöhen siehe Bau- und Ausstattungsbeschreibung. Planstand: 12.Juni.2025

#### Flächen

Zimmeranzahl	3
Wohnfläche	80,56 m <sup>2</sup>
Loggia	5,75 m <sup>2</sup>
Balkon	2,46 m <sup>2</sup>
Terrasse	0,00 m <sup>2</sup>

#### Kontakt



UBM Development  
wohnen@ubm-development.com



EHL Wohnen GmbH  
wohnung@ehl.at

[www.villageimdritten.at/parkflats](http://www.villageimdritten.at/parkflats)

EIN PROJEKT VON



## VILLAGE PARK FLATS

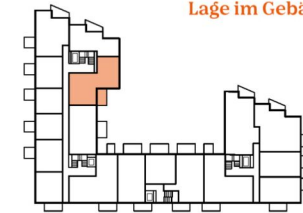
### TOP Nr 1/14

Ljuba-Welitsch-Promenade 22  
Stiege 1 | OG 2, 1030 Wien

#### Lage im Quartier



#### Lage im Gebäude



Maßstab in Meter

#### LEGENDE

AJ	Außenjalousie	LRH	lichte Raumhöhe ca. 2,52 m
E/M	Elektro-/Medienverteiler	STUK	Sturzunterkante
FPH	Fertigparapethöhe 0,85 m	WA	Wasserauslass
HK	Heizkörper	WL	Wandlüfter
GS	Geschirrspüler	WZ	Wasserzähler

**VILLAGE  
D R I T T E N**

Die in den Plänen eingezeichneten Einrichtungsgegenstände dienen der Illustration und sind nicht im Lieferumfang enthalten (ausgenommen Sanitätsausstattungsgegenstände). Flächenangaben basieren auf derzeitigem Planungsstand und können ausführungsbedingt geringfügig abgeändert werden. Ansonsten gilt die Bau- und Ausstattungsbeschreibung. Änderungen während der Bauausführung infolge Behördenauflagen, haustechnischer und konstruktiver Erfordernisse vorbehalten. Für Möbelleinbauten sind Naturmaße zu nehmen. \* Abweichende Raumhöhen siehe Bau- und Ausstattungsbeschreibung. Planstand: 12.Juni.2025

#### Flächen

Zimmeranzahl	3
Wohnfläche	81,28 m <sup>2</sup>
Loggia	5,75 m <sup>2</sup>
Balkon	2,46 m <sup>2</sup>
Terrasse	0,00 m <sup>2</sup>

#### Kontakt



UBM Development  
wohnen@ubm-development.com



EHL Wohnen GmbH  
wohnung@ehl.at

[www.villageimdritten.at/parkflats](http://www.villageimdritten.at/parkflats)

EIN PROJEKT VON



VILLAGE  
**PARK FLATS**

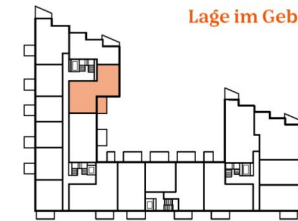
**TOP Nr 1/19**

Ljuba-Welitsch-Promenade 22  
Stiege 1 | OG 3, 1030 Wien

Lage im Quartier



Lage im Gebäude



LEGENDE

AJ	Außenjalousie	LRH	lichte Raumhöhe ca. 2,52 m
E/M	Elektro-/Medienverteiler	STUK	Sturzunterkante
FPH	Fertigparapethöhe 0,85 m	WA	Wasserauslass
HK	Heizkörper	WL	Wandlüfter
GS	Geschirrspüler	WZ	Wasserzähler

**VILLAGE  
D R I T T E N**

Die in den Plänen eingezeichneten Einrichtungsgegenstände dienen der Illustration und sind nicht im Lieferumfang enthalten (ausgenommen Sanitätsausstattungsgegenstände). Flächenangaben basieren auf derzeitigem Planungsstand und können ausführungsbedingt geringfügig abgeändert werden. Ansonsten gilt die Bau- und Ausstattungsbeschreibung. Änderungen während der Bauausführung infolge Behördenauflagen, haustechnischer und konstruktiver Erfordernisse vorbehalten. Für Möbeleinbauten sind Naturmaße zu nehmen. \* Abweichende Raumhöhen siehe Bau- und Ausstattungsbeschreibung. Planstand: 12.Juni.2025

Flächen

Zimmeranzahl	3
Wohnfläche	81,28 m <sup>2</sup>
Loggia	5,75 m <sup>2</sup>
Balkon	2,46 m <sup>2</sup>
Terrasse	0,00 m <sup>2</sup>

Kontakt

UBM Development  
wohnen@ubm-development.com

EHL Wohnen GmbH  
wohnung@ehl.at

[www.villageimdritten.at/parkflats](http://www.villageimdritten.at/parkflats)

EIN PROJEKT VON

VILLAGE  
**PARK FLATS**  
TOP Nr 1/20

Ljuba-Welitsch-Promenade 22  
Stiege 1 | OG 4, 1030 Wien

Lage im Quartier



Lage im Gebäude



Flächen

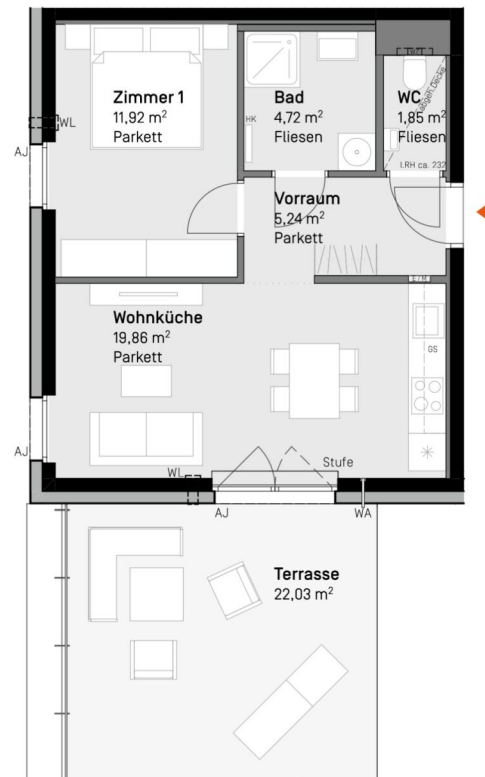
Zimmeranzahl	2
Wohnfläche	43,59 m <sup>2</sup>
Loggia	0,00 m <sup>2</sup>
Balkon	0,00 m <sup>2</sup>
Terrasse	22,03 m <sup>2</sup>

Kontakt

UBM Development  
wohnen@ubm-development.com

EHL Wohnen GmbH  
wohnung@ehl.at

[www.villageimdritten.at/parkflats](http://www.villageimdritten.at/parkflats)



LEGENDE

AJ Außenjalousie	LRH lichte Raumhöhe ca. 2,52 m
E/M Elektro-/Medienverteiler	STUK Sturzunterkante
FPH Fertigparapethöhe 0,85 m	WA Wasserauslass
HK Heizkörper	WL Wandlüfter
GS Geschirrspüler	WZ Wasserzähler

**VILLAGE  
IM DRITTEN**

Die in den Plänen eingezeichneten Einrichtungsgegenstände dienen der Illustration und sind nicht im Lieferumfang enthalten (ausgenommen Sanitär- ausstattungsgegenstände). Flächenangaben basieren auf derzeitigem Planungsstand und können ausführungsbedingt geringfügig abgeändert werden. Ansonsten gilt die Bau- und Ausstattungsbeschreibung. Änderungen während der Bauausführung infolge Behördenauflagen, haustechnischer und konstruktiver Erfordernisse vorbehalten. Für Möbeleinbauten sind Naturmaße zu nehmen. \* Abweichende Raumhöhen siehe Bau- und Ausstattungsbeschreibung. Planstand: 12.Juni.2025

EIN PROJEKT VON

## VILLAGE PARK FLATS

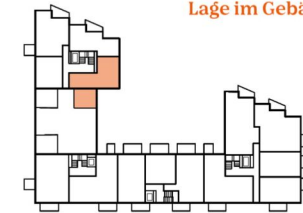
### TOP Nr 1/23

Ljuba-Welitsch-Promenade 22  
Stiege 1 | OG 4, 1030 Wien

#### Lage im Quartier



#### Lage im Gebäude



#### LEGENDE

AJ	Außenjalousie	LRH	lichte Raumhöhe ca. 2,52 m
E/M	Elektro-/Medienverteiler	STUK	Sturzunterkante
FPH	Fertigparapethöhe 0,85 m	WA	Wasserauslass
HK	Heizkörper	WL	Wandlüfter
GS	Geschirrspüler	WZ	Wasserzähler

**VILLAGE  
D R I T T E N**

Die in den Plänen eingezeichneten Einrichtungsgegenstände dienen der Illustration und sind nicht im Lieferumfang enthalten (ausgenommen Sanitärausstattungsgegenstände). Flächenangaben basieren auf derzeitigem Planungsstand und können ausführungsbedingt geringfügig abgeändert werden. Ansonsten gilt die Bau- und Ausstattungsbeschreibung. Änderungen während der Bauausführung infolge Behördenauflagen, haustechnischer und konstruktiver Erfordernisse vorbehalten. Für Möbeleinbauten sind Naturmaße zu nehmen. \* Abweichende Raumhöhen siehe Bau- und Ausstattungsbeschreibung. Planstand: 12.Juni.2025

#### Flächen

Zimmeranzahl	2
Wohnfläche	56,74 m <sup>2</sup>
Loggia	0,00 m <sup>2</sup>
Balkon	0,00 m <sup>2</sup>
Terrasse	22,03 m <sup>2</sup>

#### Kontakt



UBM Development  
wohnen@ubm-development.com



EHL Wohnen GmbH  
wohnung@ehl.at

[www.villageimdritten.at/parkflats](http://www.villageimdritten.at/parkflats)

EIN PROJEKT VON



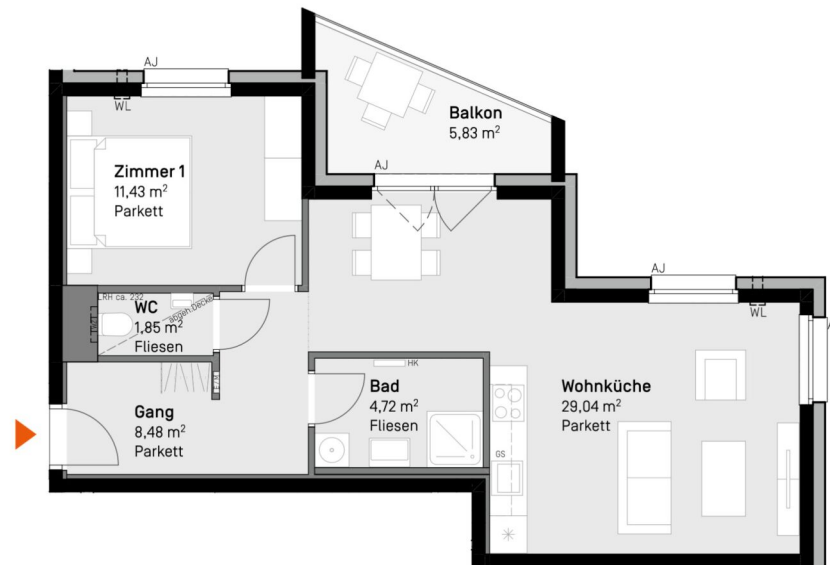
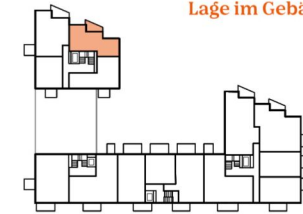
VILLAGE  
**PARK FLATS**  
TOP Nr 1/30

Ljuba-Welitsch-Promenade 22  
Stiege 1 | OG 6, 1030 Wien

Lage im Quartier



Lage im Gebäude



Flächen

Zimmeranzahl	2
Wohnfläche	55,52 m <sup>2</sup>
Loggia	0,00 m <sup>2</sup>
Balkon	5,83 m <sup>2</sup>
Terrasse	0,00 m <sup>2</sup>

Kontakt



UBM Development  
wohnen@ubm-development.com



EHL Wohnen GmbH  
wohnung@ehl.at

[www.villageimdritten.at/parkflats](http://www.villageimdritten.at/parkflats)



Maßstab in Meter

LEGENDE

AJ	Außenjalousie	LRH	lichte Raumhöhe ca. 2,52 m
E/M	Elektro-/Medienverteiler	STUK	Sturzunterkante
FPH	Fertigparapethöhe 0,85 m	WA	Wasserauslass
HK	Heizkörper	WL	Wandlüfter
GS	Geschirrspüler	WZ	Wasserzähler

VILLAGE  
IM DRITTEN

Die in den Plänen eingezeichneten Einrichtungsgegenstände dienen der Illustration und sind nicht im Lieferumfang enthalten (ausgenommen Sanitätsausstattungsgegenstände). Flächenangaben basieren auf derzeitigem Planungsstand und können ausführungsbedingt geringfügig abgeändert werden. Ansonsten gilt die Bau- und Ausstattungsbeschreibung. Änderungen während der Bauausführung infolge Behördenauflagen, haustechnischer und konstruktiver Erfordernisse vorbehalten. Für Möbeleinbauten sind Naturmaße zu nehmen. \* Abweichende Raumhöhen siehe Bau- und Ausstattungsbeschreibung. Planstand: 12.Juni.2025

EIN PROJEKT VON

ARE  
AUSTRIAN REAL ESTATE

ubm  
development



VILLAGE  
**PARK FLATS**

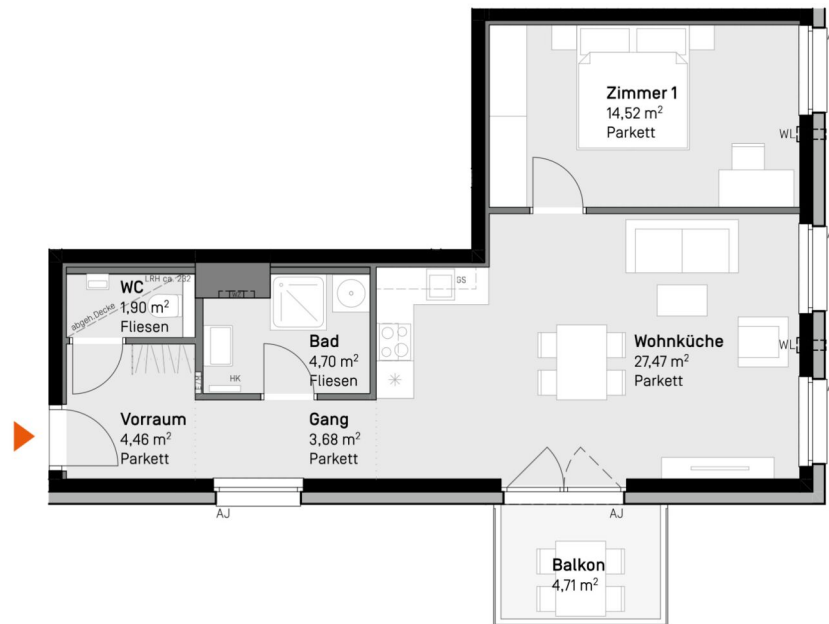
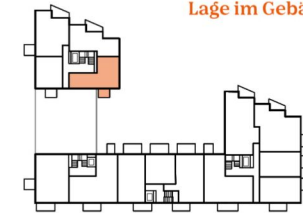
**TOP Nr 1/31**

Ljuba-Welitsch-Promenade 22  
Stiege 1 | OG 6, 1030 Wien

**Lage im Quartier**



**Lage im Gebäude**



**Flächen**

Zimmeranzahl	2
Wohnfläche	56,73 m <sup>2</sup>
Loggia	0,00 m <sup>2</sup>
Balkon	4,71 m <sup>2</sup>
Terrasse	0,00 m <sup>2</sup>

**Kontakt**

UBM Development  
wohnen@ubm-development.com

EHL Wohnen GmbH  
wohnung@ehl.at

[www.villageimdritten.at/parkflats](http://www.villageimdritten.at/parkflats)



**LEGENDE**

AJ Außenjalousie	LRH lichte Raumhöhe ca. 2,52 m
E/M Elektro-/Medienverteiler	STUK Sturzunterkante
FPH Fertigparapethöhe 0,85 m	WA Wasserauslass
HK Heizkörper	WL Wandlüfter
GS Geschirrspüler	WZ Wasserzähler



Die in den Plänen eingezeichneten Einrichtungsgegenstände dienen der Illustration und sind nicht im Lieferumfang enthalten (ausgenommen SanitärAusstattungsgegenstände). Flächenangaben basieren auf derzeitigem Planungsstand und können ausführungsbedingt geringfügig abgeändert werden. Ansonsten gilt die Bau- und Ausstattungsbeschreibung. Änderungen während der Bauausführung infolge Behördenauflagen, haustechnischer und konstruktiver Erfordernisse vorbehalten. Für Möbelleinbauten sind Naturmaße zu nehmen. \* Abweichende Raumhöhen siehe Bau- und Ausstattungsbeschreibung. Planstand: 12.Juni.2025



VILLAGE  
**PARK FLATS**

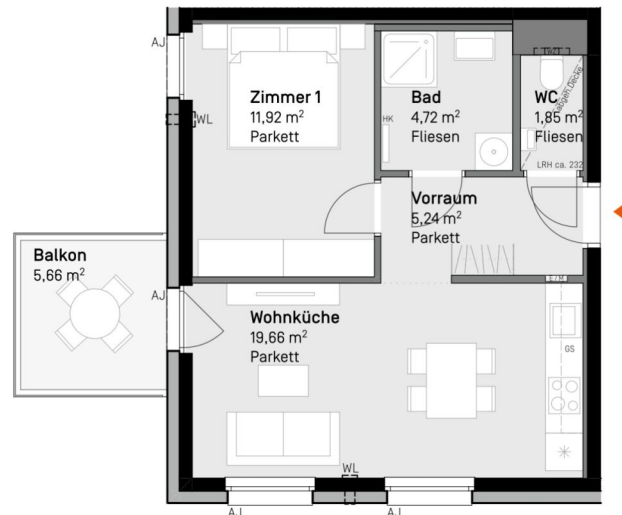
**TOP Nr 1/32**

Ljuba-Welitsch-Promenade 22  
Stiege 1 | OG 7, 1030 Wien

**Lage im Quartier**



**Lage im Gebäude**



**LEGENDE**

AJ	Außenjalousie	LRH	lichte Raumhöhe ca. 2,52 m
E/M	Elektro-/Medienverteiler	STUK	Sturzunterkante
FPH	Fertigparapethöhe 0,85 m	WA	Wasserauslass
HK	Heizkörper	WL	Wandlüfter
GS	Geschirrspüler	WZ	Wasserzähler



Die in den Plänen eingezeichneten Einrichtungsgegenstände dienen der Illustration und sind nicht im Lieferumfang enthalten (ausgenommen Sanitär- ausstattungsgegenstände). Flächenangaben basieren auf derzeitigem Planungsstand und können ausführungsbedingt geringfügig abgeändert werden. Ansonsten gilt die Bau- und Ausstattungsbeschreibung. Änderungen während der Bauausführung infolge Behördenauflagen, haustechnischer und konstruktiver Erfordernisse vorbehalten. Für Möbeleinbauten sind Naturmaße zu nehmen. \* Abweichende Raumhöhen siehe Bau- und Ausstattungsbeschreibung. Planstand: 12.Juni.2025

**Flächen**

Zimmeranzahl	2
Wohnfläche	43,39 m <sup>2</sup>
Loggia	0,00 m <sup>2</sup>
Balkon	5,66 m <sup>2</sup>
Terrasse	0,00 m <sup>2</sup>

**Kontakt**



UBM Development  
wohnen@ubm-development.com



EHL Wohnen GmbH  
wohnung@ehl.at

[www.villageimdritten.at/parkflats](http://www.villageimdritten.at/parkflats)

EIN PROJEKT VON



VILLAGE  
**PARK FLATS**

**TOP Nr 1/33**

Ljuba-Welitsch-Promenade 22  
Stiege 1 | OG 7, 1030 Wien

**Lage im Quartier**



**Lage im Gebäude**



**LEGENDE**

AJ	Außenjalousie	LRH	lichte Raumhöhe ca. 2,52 m
E/M	Elektro-/Medienverteiler	STUK	Sturzunterkante
FPH	Fertigparapethöhe 0,85 m	WA	Wasserauslass
HK	Heizkörper	WL	Wandlüfter
GS	Geschirrspüler	WZ	Wasserzähler



Die in den Plänen eingezeichneten Einrichtungsgegenstände dienen der Illustration und sind nicht im Lieferumfang enthalten (ausgenommen Sanitärausstattungsgegenstände). Flächenangaben basieren auf dem derzeitigen Planungsstand und können ausführungsbedingt geringfügig abgeändert werden. Ansonsten gilt die Bau- und Ausstattungsbeschreibung. Änderungen während der Bauausführung infolge Behördenauflagen, haustechnischer und konstruktiver Erfordernisse vorbehalten. Für Möbeleinbauten sind Naturmaße zu nehmen. \* Abweichende Raumhöhen siehe Bau- und Ausstattungsbeschreibung. Planstand: 12.Juni.2025

**Flächen**

Zimmeranzahl	3
Wohnfläche	69,33 m <sup>2</sup>
Loggia	0,00 m <sup>2</sup>
Balkon	11,90 m <sup>2</sup>
Terrasse	0,00 m <sup>2</sup>

**Kontakt**



UBM Development  
wohnen@ubm-development.com



EHL Wohnen GmbH  
wohnung@ehl.at

[www.villageimdritten.at/parkflats](http://www.villageimdritten.at/parkflats)

EIN PROJEKT VON



## VILLAGE PARK FLATS

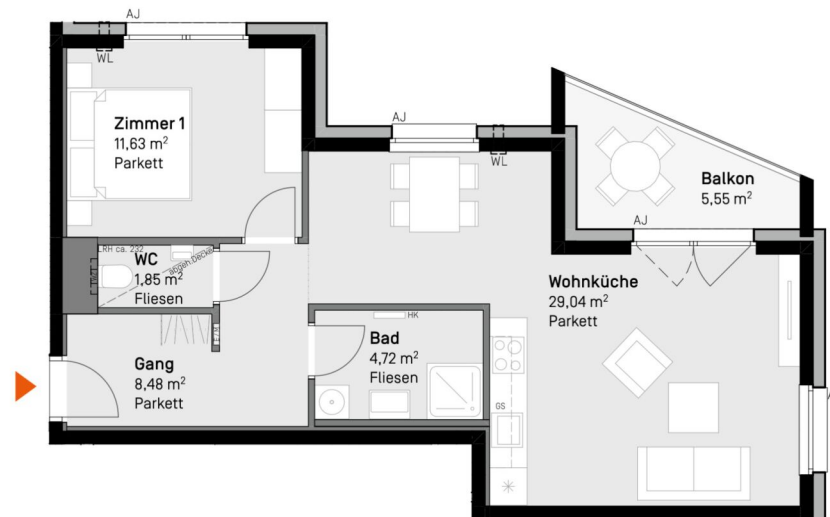
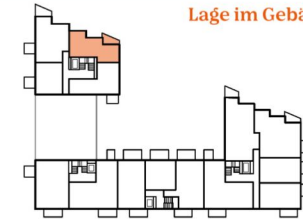
### TOP Nr 1/34

Ljuba-Welitsch-Promenade 22  
Stiege 1 | OG 7, 1030 Wien

#### Lage im Quartier



#### Lage im Gebäude



#### LEGENDE

AJ	Außenjalousie	LRH	lichte Raumhöhe ca. 2,52 m
E/M	Elektro-/Medienverteiler	STUK	Sturzunterkante
FPH	Fertigparapethöhe 0,85 m	WA	Wasserauslass
HK	Heizkörper	WL	Wandlüfter
GS	Geschirrspüler	WZ	Wasserzähler

**VILLAGE  
D R I T T E N**

Die in den Plänen eingezeichneten Einrichtungsgegenstände dienen der Illustration und sind nicht im Lieferumfang enthalten (ausgenommen Sanitätsausstattungsgegenstände). Flächenangaben basieren auf derzeitigem Planungsstand und können ausführungsbedingt geringfügig abgeändert werden. Ansonsten gilt die Bau- und Ausstattungsbeschreibung. Änderungen während der Bauausführung infolge Behördenauflagen, haustechnischer und konstruktiver Erfordernisse vorbehalten. Für Möbelleinbauten sind Naturmaße zu nehmen. \* Abweichende Raumhöhen siehe Bau- und Ausstattungsbeschreibung. Planstand: 12.Juni.2025

#### Flächen

Zimmeranzahl	2
Wohnfläche	55,72 m <sup>2</sup>
Loggia	0,00 m <sup>2</sup>
Balkon	5,55 m <sup>2</sup>
Terrasse	0,00 m <sup>2</sup>

#### Kontakt



UBM Development  
wohnen@ubm-development.com



EHL Wohnen GmbH  
wohnung@ehl.at

[www.villageimdritten.at/parkflats](http://www.villageimdritten.at/parkflats)

EIN PROJEKT VON



VILLAGE  
**PARK FLATS**

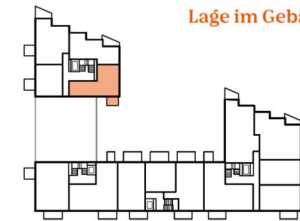
**TOP Nr 1/35**

Ljuba-Welitsch-Promenade 22  
Stiege 1 | OG 7, 1030 Wien

Lage im Quartier



Lage im Gebäude



LEGENDE

AJ	Außenjalousie	LRH	lichte Raumhöhe ca. 2,52 m
E/M	Elektro-/Medienverteiler	STUK	Sturzunterkante
FPH	Fertigparapethöhe 0,85 m	WA	Wasserauslass
HK	Heizkörper	WL	Wandlüfter
GS	Geschirrspüler	WZ	Wasserzähler

**VILLAGE  
3 D RITTEN**

Die in den Plänen eingezeichneten Einrichtungsgegenstände dienen der Illustration und sind nicht im Lieferumfang enthalten (ausgenommen Sanitärausstattungsgegenstände). Flächenangaben basieren auf derzeitigem Planungsstand und können ausführungsbedingt geringfügig abgeändert werden. Ansonsten gilt die Bau- und Ausstattungsbeschreibung. Änderungen während der Bauausführung infolge Behördenauflagen, haustechnischer und konstruktiver Erfordernisse vorbehalten. Für Möbeleinbauten sind Naturmaße zu nehmen. \* Abweichende Raumhöhen siehe Bau- und Ausstattungsbeschreibung. Planstand: 12.Juni.2025

Flächen

Zimmeranzahl	2
Wohnfläche	56,41 m <sup>2</sup>
Loggia	0,00 m <sup>2</sup>
Balkon	4,71 m <sup>2</sup>
Terrasse	0,00 m <sup>2</sup>

Kontakt

UBM Development  
wohnen@ubm-development.com

EHL Wohnen GmbH  
wohnung@ehl.at

[www.villageimdritten.at/parkflats](http://www.villageimdritten.at/parkflats)

EIN PROJEKT VON

VILLAGE  
**PARK FLATS**

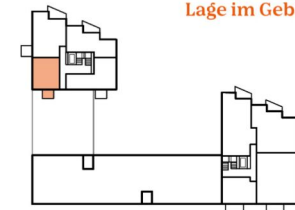
**TOP Nr 1/36**

Ljuba-Welitsch-Promenade 22  
Stiege 1 | OG 8, 1030 Wien

**Lage im Quartier**



**Lage im Gebäude**



**LEGENDE**

AJ Außenjalousie	LRH lichte Raumhöhe ca. 2,52 m
E/M Elektro-/Medienverteiler	STUK Sturzunterkante
FPH Fertigparapethöhe 0,85 m	WA Wasserauslass
HK Heizkörper	WL Wandlüfter
GS Geschirrspüler	WZ Wasserzähler



Die in den Plänen eingezeichneten Einrichtungsgegenstände dienen der Illustration und sind nicht im Lieferumfang enthalten (ausgenommen Sanitärausstattungsgegenstände). Flächenangaben basieren auf dem derzeitigen Planungsstand und können ausführungsbedingt geringfügig abgeändert werden. Ansonsten gilt die Bau- und Ausstattungsbeschreibung. Änderungen während der Bauausführung infolge Behördenaufgaben, haustechnischer und konstruktiver Erfordernisse vorbehalten. Für Möbeleinbauten sind Naturmaße zu nehmen. \* Abweichende Raumhöhen siehe Bau- und Ausstattungsbeschreibung. Planstand: 12.Juni.2025

**Flächen**

Zimmeranzahl	2
Wohnfläche	43,70 m <sup>2</sup>
Loggia	0,00 m <sup>2</sup>
Balkon	4,71 m <sup>2</sup>
Terrasse	0,00 m <sup>2</sup>

**Kontakt**

UBM Development  
wohnen@ubm-development.com

EHL Wohnen GmbH  
wohnung@ehl.at

[www.villageimdritten.at/parkflats](http://www.villageimdritten.at/parkflats)



VILLAGE  
**PARK FLATS**

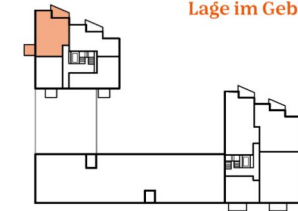
**TOP Nr 1/37**

Ljuba-Welitsch-Promenade 22  
Stiege 1 | OG 8, 1030 Wien

**Lage im Quartier**



**Lage im Gebäude**



**LEGENDE**

AJ	Außenjalousie	LRH	lichte Raumhöhe ca. 2,52 m
E/M	Elektro-/Medienverteiler	STUK	Sturzunterkante
FPH	Fertigparapethöhe 0,85 m	WA	Wasserauslass
HK	Heizkörper	WL	Wandlüfter
GS	Geschirrspüler	WZ	Wasserzähler



Die in den Plänen eingezeichneten Einrichtungsgegenstände dienen der Illustration und sind nicht im Lieferumfang enthalten (ausgenommen Sanitärausstattungsgegenstände). Flächenangaben basieren auf derzeitigem Planungsstand und können ausführungsbedingt geringfügig abgeändert werden. Ansonsten gilt die Bau- und Ausstattungsbeschreibung. Änderungen während der Bauausführung infolge Behördenauflagen, haustechnischer und konstruktiver Erfordernisse vorbehalten. Für Möbeleinbauten sind Naturmaße zu nehmen. \* Abweichende Raumhöhen siehe Bau- und Ausstattungsbeschreibung. Planstand: 12.Juni.2025

**Flächen**

Zimmeranzahl	3
Wohnfläche	69,20 m <sup>2</sup>
Loggia	0,00 m <sup>2</sup>
Balkon	12,78 m <sup>2</sup>
Terrasse	0,00 m <sup>2</sup>

**Kontakt**

UBM Development  
wohnen@ubm-development.com

EHL Wohnen GmbH  
wohnung@ehl.at

[www.villageimdritten.at/parkflats](http://www.villageimdritten.at/parkflats)

EIN PROJEKT VON

## VILLAGE PARK FLATS

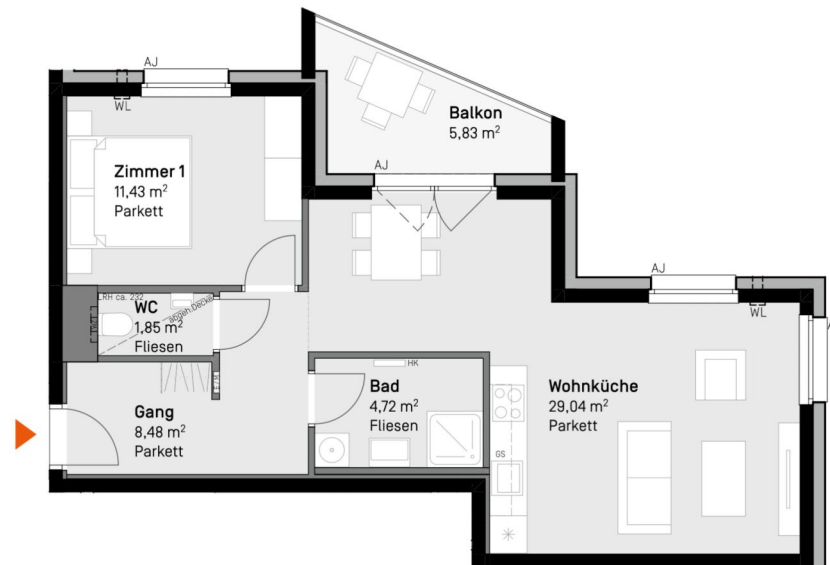
### TOP Nr 1/38

Ljuba-Welitsch-Promenade 22  
Stiege 1 | OG 8, 1030 Wien

#### Lage im Quartier



#### Lage im Gebäude



#### LEGENDE

AJ	Außenjalousie	LRH	lichte Raumhöhe ca. 2,52 m
E/M	Elektro-/Medienverteiler	STUK	Sturzunterkante
FPH	Fertigparapethöhe 0,85 m	WA	Wasserauslass
HK	Heizkörper	WL	Wandlüfter
GS	Geschirrspüler	WZ	Wasserzähler

**VILLAGE  
D R I T T E N**

Die in den Plänen eingezeichneten Einrichtungsgegenstände dienen der Illustration und sind nicht im Lieferumfang enthalten (ausgenommen Sanitätsausstattungsgegenstände). Flächenangaben basieren auf derzeitigem Planungsstand und können ausführungsbedingt geringfügig abgeändert werden. Ansonsten gilt die Bau- und Ausstattungsbeschreibung. Änderungen während der Bauausführung infolge Behördenauflagen, haustechnischer und konstruktiver Erfordernisse vorbehalten. Für Möbelleinbauten sind Naturmaße zu nehmen. \* Abweichende Raumhöhen siehe Bau- und Ausstattungsbeschreibung. Planstand: 12.Juni.2025

#### Flächen

Zimmeranzahl	2
Wohnfläche	55,52 m <sup>2</sup>
Loggia	0,00 m <sup>2</sup>
Balkon	5,83 m <sup>2</sup>
Terrasse	0,00 m <sup>2</sup>

#### Kontakt

 UBM Development  
wohnen@ubm-development.com

 EHL Wohnen GmbH  
wohnung@ehl.at

[www.villageimdritten.at/parkflats](http://www.villageimdritten.at/parkflats)

EIN PROJEKT VON

**ARE**  
AUSTRIAN REAL ESTATE

**ubm**  
development



VILLAGE  
**PARK FLATS**

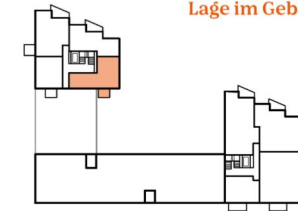
**TOP Nr 1/39**

Ljuba-Welitsch-Promenade 22  
Stiege 1 | OG 8, 1030 Wien

Lage im Quartier



Lage im Gebäude



LEGENDE

AJ	Außenjalousie	LRH	lichte Raumhöhe ca. 2,52 m
E/M	Elektro-/Medienverteiler	STUK	Sturzunterkante
FPH	Fertigparapethöhe 0,85 m	WA	Wasserauslass
HK	Heizkörper	WL	Wandlüfter
GS	Geschirrspüler	WZ	Wasserzähler



Die in den Plänen eingezeichneten Einrichtungsgegenstände dienen der Illustration und sind nicht im Lieferumfang enthalten (ausgenommen Sanitär- ausstattungsgegenstände). Flächenangaben basieren auf derzeitigem Planungsstand und können ausführungsbedingt geringfügig abgeändert werden. Ansonsten gilt die Bau- und Ausstattungsbeschreibung. Änderungen während der Bauausführung infolge Behördenauflagen, haustechnischer und konstruktiver Erfordernisse vorbehalten. Für Mobeleinbauten sind Naturmaße zu nehmen. \* Abweichende Raumhöhen siehe Bau- und Ausstattungsbeschreibung. Planstand: 12.Juni.2025

Flächen

Zimmeranzahl	2
Wohnfläche	56,73 m <sup>2</sup>
Loggia	0,00 m <sup>2</sup>
Balkon	4,71 m <sup>2</sup>
Terrasse	0,00 m <sup>2</sup>

Kontakt

UBM Development  
wohnen@ubm-development.com

EHL Wohnen GmbH  
wohnung@ehl.at

[www.villageimdritten.at/parkflats](http://www.villageimdritten.at/parkflats)



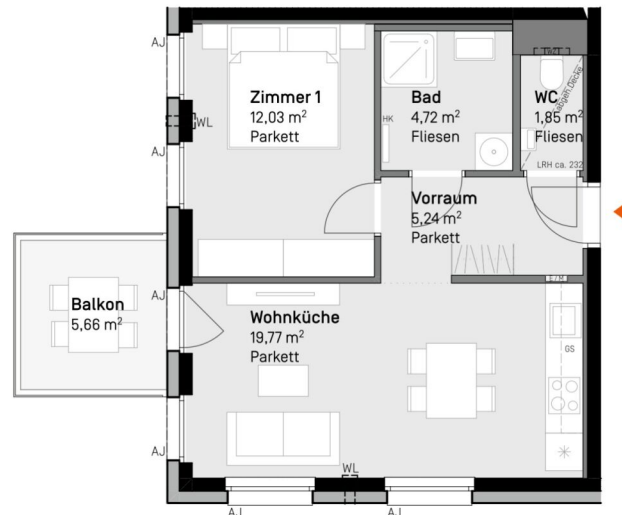
VILLAGE  
**PARK FLATS**  
TOP Nr 1/40

Ljuba-Welitsch-Promenade 22  
Stiege 1 | OG 9, 1030 Wien

LaGe im Quartier



LaGe im Gebäude



LEGENDE

AJ	Außenjalousie	LRH	lichte Raumhöhe ca. 2,52 m
E/M	Elektro-/Medienverteiler	STUK	Sturzunterkante
FPH	Fertigparapethöhe 0,85 m	WA	Wasserauslass
HK	Heizkörper	WL	Wandlüfter
GS	Geschirrspüler	WZ	Wasserzähler

**VILLAGE  
D R I T T E N**

Die in den Plänen eingezeichneten Einrichtungsgegenstände dienen der Illustration und sind nicht im Lieferumfang enthalten (ausgenommen Sanitärausstattungsgegenstände). Flächenangaben basieren auf derzeitigem Planungsstand und können ausführungsbedingt geringfügig abgeändert werden. Ansonsten gilt die Bau- und Ausstattungsbeschreibung. Änderungen während der Bauausführung infolge Behördenauflagen, haustechnischer und konstruktiver Erfordernisse vorbehalten. Für Möbeleinbauten sind Naturmaße zu nehmen. \* Abweichende Raumhöhen siehe Bau- und Ausstattungsbeschreibung. Planstand: 12.Juni.2025

Flächen

Zimmeranzahl	2
Wohnfläche	43,61 m <sup>2</sup>
Loggia	0,00 m <sup>2</sup>
Balkon	5,66 m <sup>2</sup>
Terrasse	0,00 m <sup>2</sup>

Kontakt

UBM Development  
wohnen@ubm-development.com

EHL Wohnen GmbH  
wohnung@ehl.at

[www.villageimdritten.at/parkflats](http://www.villageimdritten.at/parkflats)

EIN PROJEKT VON

VILLAGE  
**PARK FLATS**

**TOP Nr 1/41**

Ljuba-Welitsch-Promenade 22  
Stiege 1 | OG 9, 1030 Wien

**Lage im Quartier**



**Lage im Gebäude**



**Flächen**

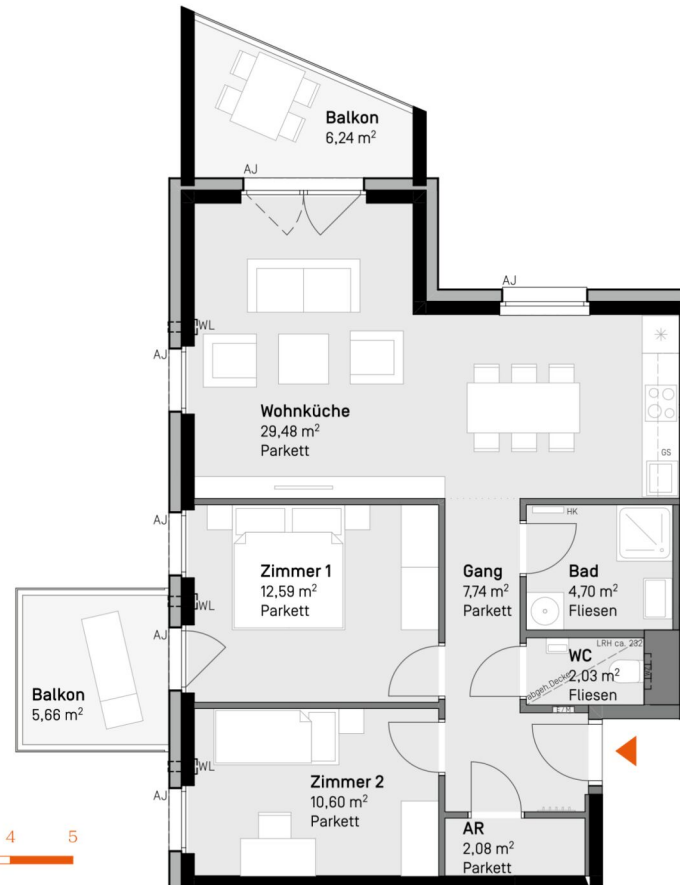
Zimmeranzahl	3
Wohnfläche	69,22 m <sup>2</sup>
Loggia	0,00 m <sup>2</sup>
Balkon	11,90 m <sup>2</sup>
Terrasse	0,00 m <sup>2</sup>

**Kontakt**

UBM Development  
wohnen@ubm-development.com

EHL Wohnen GmbH  
wohnung@ehl.at

[www.villageimdritten.at/parkflats](http://www.villageimdritten.at/parkflats)



**LEGENDE**

AJ Außenjalousie	LRH lichte Raumhöhe ca. 2,52 m
E/M Elektro-/Medienverteiler	STUK Sturzunterkante
FPH Fertigparapethöhe 0,85 m	WA Wasserauslass
HK Heizkörper	WL Wandlüfter
GS Geschirrspüler	WZ Wasserzähler

**VILLAGE  
IM DRITTEN**

Die in den Plänen eingezeichneten Einrichtungsgegenstände dienen der Illustration und sind nicht im Lieferumfang enthalten (ausgenommen Sanitäreinrichtungen). Flächenangaben basieren auf dem derzeitigen Planungsstand und können ausführungsbedingt geringfügig abgeändert werden. Ansonsten gilt die Bau- und Ausstattungsbeschreibung. Änderungen während der Bauausführung infolge Behördenauflagen, haustechnischer und konstruktiver Erfordernisse vorbehalten. Für Möbeleinbauten sind Naturmaße zu nehmen. \* Abweichende Raumhöhen siehe Bau- und Ausstattungsbeschreibung. Planstand: 12.Juni.2025

EIN PROJEKT VON

VILLAGE  
**PARK FLATS**

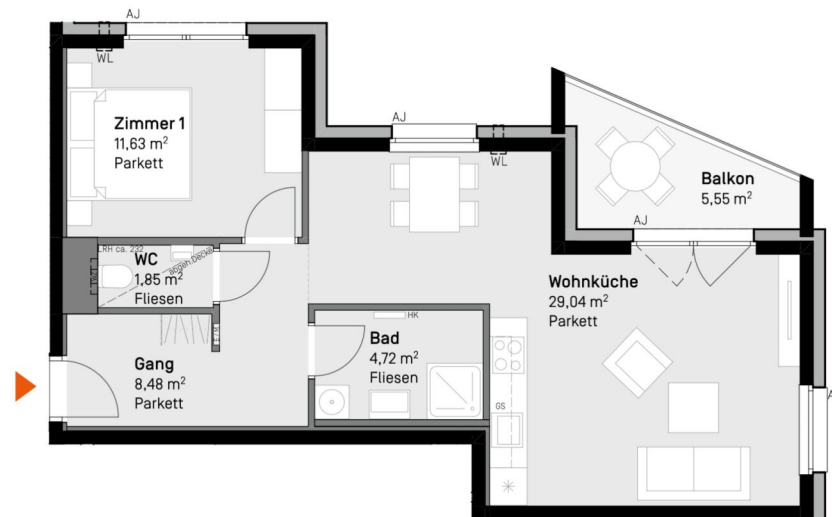
**TOP Nr 1/42**

Ljuba-Welitsch-Promenade 22  
Stiege 1 | OG 9, 1030 Wien

**Lage im Quartier**



**Lage im Gebäude**



**Flächen**

Zimmeranzahl	2
Wohnfläche	55,72 m <sup>2</sup>
Loggia	0,00 m <sup>2</sup>
Balkon	5,55 m <sup>2</sup>
Terrasse	0,00 m <sup>2</sup>

**Kontakt**

UBM Development  
wohnen@ubm-development.com

EHL Wohnen GmbH  
wohnung@ehl.at

[www.villageimdritten.at/parkflats](http://www.villageimdritten.at/parkflats)



**LEGENDE**

AJ Außenjalousie	LRH lichte Raumhöhe ca. 2,52 m
E/M Elektro-/Medienverteiler	STUK Sturzunterkante
FPH Fertigparapethöhe 0,85 m	WA Wasserauslass
HK Heizkörper	WL Wandlüfter
GS Geschirrspüler	WZ Wasserzähler



Die in den Plänen eingezeichneten Einrichtungsgegenstände dienen der Illustration und sind nicht im Lieferumfang enthalten (ausgenommen Sanitätsausstattungsgegenstände). Flächenangaben basieren auf derzeitigem Planungsstand und können ausführungsbedingt geringfügig abgeändert werden. Ansonsten gilt die Bau- und Ausstattungsbeschreibung. Änderungen während der Bauausführung infolge Behördenauflagen, haustechnischer und konstruktiver Erfordernisse vorbehalten. Für Möbeleinbauten sind Naturmaße zu nehmen. \* Abweichende Raumhöhen siehe Bau- und Ausstattungsbeschreibung. Planstand: 12.Juni.2025



VILLAGE  
**PARK FLATS**

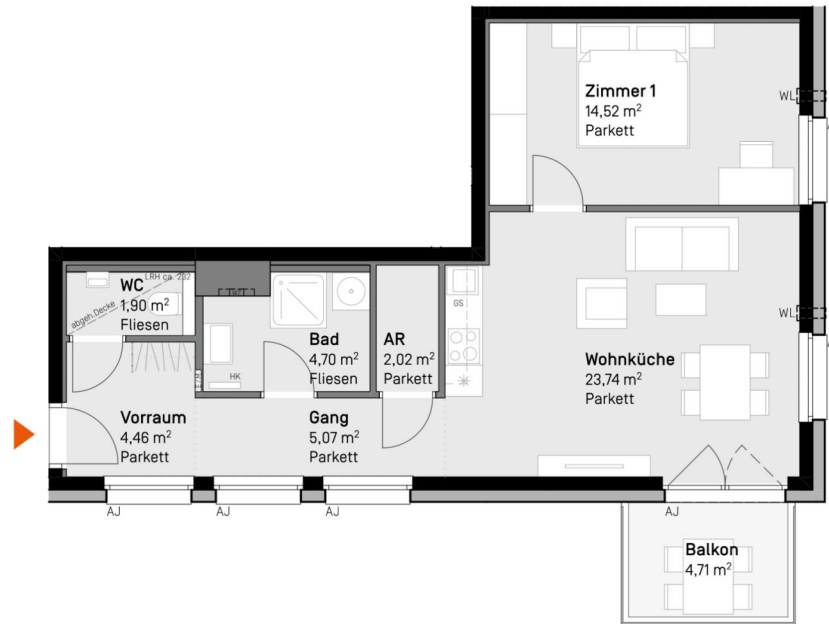
**TOP Nr 1/43**

Ljuba-Welitsch-Promenade 22  
Stiege 1 | OG 9, 1030 Wien

Lage im Quartier



Lage im Gebäude



LEGENDE

AJ	Außenjalousie	LRH	lichte Raumhöhe ca. 2,52 m
E/M	Elektro-/Medienverteiler	STUK	Sturzunterkante
FPH	Fertigparapethöhe 0,85 m	WA	Wasserauslass
HK	Heizkörper	WL	Wandlüfter
GS	Geschirrspüler	WZ	Wasserzähler

**VILLAGE  
D R I T T E N**

Die in den Plänen eingezeichneten Einrichtungsgegenstände dienen der Illustration und sind nicht im Lieferumfang enthalten (ausgenommen Sanitärausstattungsgegenstände). Flächenangaben basieren auf derzeitigem Planungsstand und können ausführungsbedingt geringfügig abgeändert werden. Ansonsten gilt die Bau- und Ausstattungsbeschreibung. Änderungen während der Bauausführung infolge Behördenauflagen, haustechnischer und konstruktiver Erfordernisse vorbehalten. Für Möbeleinbauten sind Naturmaße zu nehmen. \* Abweichende Raumhöhen siehe Bau- und Ausstattungsbeschreibung. Planstand: 12.Juni.2025

Flächen

Zimmeranzahl	2
Wohnfläche	56,41 m <sup>2</sup>
Loggia	0,00 m <sup>2</sup>
Balkon	4,71 m <sup>2</sup>
Terrasse	0,00 m <sup>2</sup>

Kontakt

UBM Development  
wohnen@ubm-development.com

EHL Wohnen GmbH  
wohnung@ehl.at

[www.villageimdritten.at/parkflats](http://www.villageimdritten.at/parkflats)

EIN PROJEKT VON

VILLAGE  
**PARK FLATS**

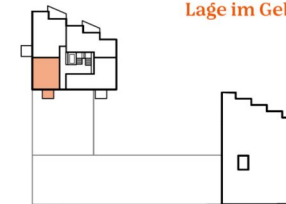
**TOP Nr 1/44**

Ljuba-Welitsch-Promenade 22  
Stiege 1 | OG 10, 1030 Wien

**Lage im Quartier**



**Lage im Gebäude**



**LEGENDE**

AJ	Außenjalousie	LRH	lichte Raumhöhe ca. 2,52 m
E/M	Elektro-/Medienverteiler	STUK	Sturzunterkante
FPH	Fertigparapethöhe 0,85 m	WA	Wasserauslass
HK	Heizkörper	WL	Wandlüfter
GS	Geschirrspüler	WZ	Wasserszähler



Die in den Plänen eingezeichneten Einrichtungsgegenstände dienen der Illustration und sind nicht im Lieferumfang enthalten (ausgenommen Sanitär- ausstattungsgegenstände). Flächenangaben basieren auf dem derzeitigen Planungsstand und können ausführungsbefristet geringfügig abgeändert werden. Ansonsten gilt die Bau- und Ausstattungsbeschreibung. Änderungen während der Bauausführung infolge Behördenvorgaben, haustechnischer und konstruktiver Erfordernisse vorbehalten. Für Möbeleinbauten sind Naturmaße zu nehmen. \* Abweichende Raumhöhen siehe Bau- und Ausstattungsbeschreibung. Planstand: 12.Juni.2025

**Flächen**

Zimmeranzahl	2
Wohnfläche	43,88 m <sup>2</sup>
Loggia	0,00 m <sup>2</sup>
Balkon	4,71 m <sup>2</sup>
Terrasse	0,00 m <sup>2</sup>

**Kontakt**

UBM Development  
wohnen@ubm-development.com

EHL Wohnen GmbH  
wohnung@ehl.at

[www.villageimdritten.at/parkflats](http://www.villageimdritten.at/parkflats)

EIN PROJEKT VON

## VILLAGE PARK FLATS

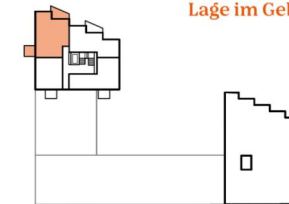
### TOP Nr 1/45

Ljuba-Welitsch-Promenade 22  
Stiege 1 | OG 10, 1030 Wien

#### Lage im Quartier



#### Lage im Gebäude



#### LEGENDE

AJ	Außenjalousie	LRH	lichte Raumhöhe ca. 2,52 m
E/M	Elektro-/Medienverteiler	STUK	Sturzunterkante
FPH	Fertigparapethöhe 0,85 m	WA	Wasserauslass
HK	Heizkörper	WL	Wandlüfter
GS	Geschirrspüler	WZ	Wasserzähler

#### Flächen

Zimmeranzahl	3
Wohnfläche	69,42 m <sup>2</sup>
Loggia	0,00 m <sup>2</sup>
Balkon	12,78 m <sup>2</sup>
Terrasse	0,00 m <sup>2</sup>

#### Kontakt



UBM Development  
wohnen@ubm-development.com



EHL Wohnen GmbH  
wohnung@ehl.at

[www.villageimdritten.at/parkflats](http://www.villageimdritten.at/parkflats)

**VILLAGE  
IM DRITTEN**

Die in den Plänen eingezeichneten Einrichtungsgegenstände dienen der Illustration und sind nicht im Lieferumfang enthalten (ausgenommen Sanitär- und Ausstattungsgegenstände). Flächenangaben basieren auf dem derzeitigen Planungsstand und können aus führungsbedingt geringfügig abgeändert werden. Ansonsten gilt die Bau- und Ausstattungsbeschreibung. Änderungen während der Bauausführung infolge Behördenauflagen, haustechnischer und konstruktiver Erfordernisse vorbehalten. Für Möbeleleinbauten sind Naturmaße zu nehmen. \* Abweichende Raumhöhen siehe Bau- und Ausstattungsbeschreibung. Planstand: 12.Juni.2025

EIN PROJEKT VON

**ARE**  
AUSTRIAN REAL ESTATE

**ubm**  
development

3 ZIMMER 69,43 m<sup>2</sup> WOHNFLÄCHE

KAUFPREIS EIGENNUTZER: € 692.000,00, ANLEGER: € 629.000,00

VILLAGE  
**PARK FLATS**

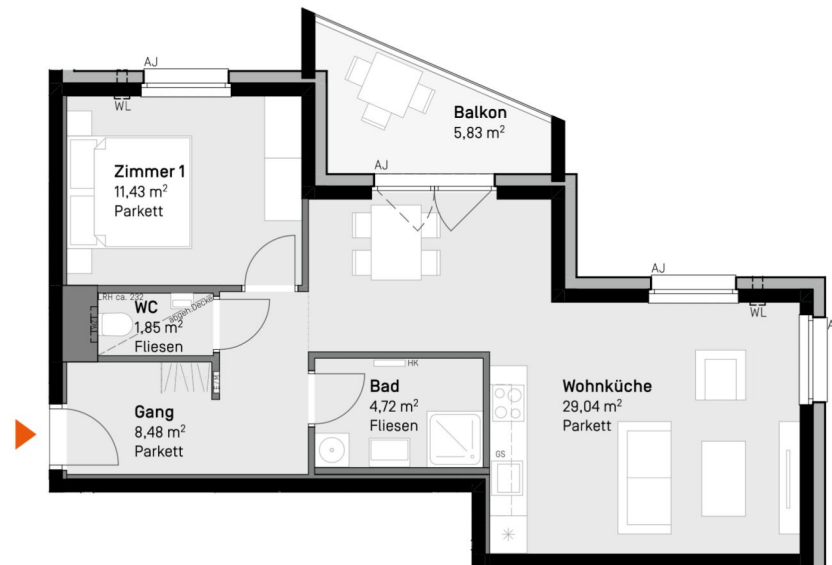
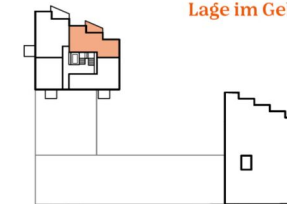
**TOP Nr 1/46**

Ljuba-Welitsch-Promenade 22  
Stiege 1 | OG 10, 1030 Wien

**Lage im Quartier**



**Lage im Gebäude**



**LEGENDE**

AJ Außenjalousie	LRH lichte Raumhöhe ca. 2,52 m
E/M Elektro-/Medienverteiler	STUK Sturzunterkante
FPH Fertigparapethöhe 0,85 m	WA Wasserauslass
HK Heizkörper	WL Wandlüfter
GS Geschirrspüler	WZ Wasserzähler



Die in den Plänen eingezeichneten Einrichtungsgegenstände dienen der Illustration und sind nicht im Lieferumfang enthalten (ausgenommen Sanitär- und Ausstattungsgegenstände). Flächenangaben basieren auf dem derzeitigen Planungsstand und können ausführungsbedingt geringfügig abgeändert werden. Ansonsten gilt die Bau- und Ausstattungsbeschreibung. Änderungen während der Bauausführung infolge Behördenauflagen, haustechnischer und konstruktiver Erfordernisse vorbehalten. Für Möbelleinbauten sind Naturmaße zu nehmen. \* Abweichende Raumhöhen siehe Bau- und Ausstattungsbeschreibung. Planstand: 12.Juni.2025

**Flächen**

Zimmeranzahl	2
Wohnfläche	55,52 m <sup>2</sup>
Loggia	0,00 m <sup>2</sup>
Balkon	5,83 m <sup>2</sup>
Terrasse	0,00 m <sup>2</sup>

**Kontakt**

UBM Development  
wohnen@ubm-development.com

EHL Wohnen GmbH  
wohnung@ehl.at

[www.villageimdritten.at/parkflats](http://www.villageimdritten.at/parkflats)





VILLAGE  
**PARK FLATS**

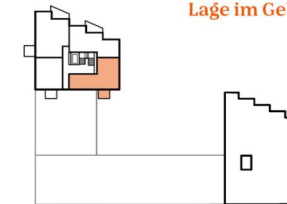
**TOP Nr 1/47**

Ljuba-Welitsch-Promenade 22  
Stiege 1 | OG 10, 1030 Wien

**Lage im Quartier**



**Lage im Gebäude**



LEGENDE

AJ Außenjalousie	LRH lichte Raumhöhe ca. 2,52 m
E/M Elektro-/Medienverteiler	STUK Sturzunterkante
FPH Fertigparapethöhe 0,85 m	WA Wasserauslass
HK Heizkörper	WL Wandlüfter
GS Geschirrspüler	WZ Wasserzähler



Die in den Plänen eingezeichneten Einrichtungsgegenstände dienen der Illustration und sind nicht im Lieferumfang enthalten (ausgenommen Sanitär- und Ausstattungsgegenstände). Flächenangaben basieren auf dem derzeitigen Planungsstand und können ausführungsbedingt geringfügig abgeändert werden. Ansonsten gilt die Bau- und Ausstattungsbeschreibung. Änderungen während der Bauausführung infolge Behördenaufgaben, haustechnischer und konstruktiver Erfordernisse vorbehalten. Für Mobeleinbauten sind Naturmaße zu nehmen. \* Abweichende Raumhöhen siehe Bau- und Ausstattungsbeschreibung. Planstand: 12.Juni.2025

**Flächen**

Zimmeranzahl	2
Wohnfläche	56,73 m <sup>2</sup>
Loggia	0,00 m <sup>2</sup>
Balkon	4,71 m <sup>2</sup>
Terrasse	0,00 m <sup>2</sup>

**Kontakt**

UBM Development  
wohnen@ubm-development.com

EHL Wohnen GmbH  
wohnung@ehl.at

[www.villageimdritten.at/parkflats](http://www.villageimdritten.at/parkflats)



VILLAGE  
**PARK FLATS**

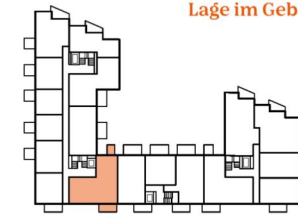
**TOP Nr 2/11**

Ljuba-Welitsch-Promenade 22  
Stiege 2 | OG 2, 1030 Wien

**Lage im Quartier**



**Lage im Gebäude**



**Flächen**

Zimmeranzahl	4
Wohnfläche	90,80 m <sup>2</sup>
Loggia	1,77 m <sup>2</sup>
Balkon	8,42 m <sup>2</sup>
Terrasse	0,00 m <sup>2</sup>

**Kontakt**

UBM Development  
wohnen@ubm-development.com

EHL Wohnen GmbH  
wohnung@ehl.at

[www.villageimdritten.at/parkflats](http://www.villageimdritten.at/parkflats)

EIN PROJEKT VON



**LEGENDE**

AJ	Außenjalousie	LRH	lichte Raumhöhe ca. 2,52 m
E/M	Elektro-/Medienverteiler	STUK	Sturzunterkante
FPH	Fertigparapethöhe 0,85 m	WA	Wasserauslass
HK	Heizkörper	WL	Wandlüfter
GS	Geschirrspüler	WZ	Wasserzähler

**VILLAGE  
D R I T T E N**

Die in den Plänen eingezeichneten Einrichtungsgegenstände dienen der Illustration und sind nicht im Lieferumfang enthalten (ausgenommen Sanitärausstattungsgegenstände). Flächenangaben basieren auf dem derzeitigen Planungsstand und können ausführungsbedingt geringfügig abgeändert werden. Ansonsten gilt die Bau- und Ausstattungsbeschreibung. Änderungen während der Bauausführung infolge Behördenauflagen, haustechnischer und konstruktiver Erfordernisse vorbehalten. Für Mobeleinbauten sind Naturmaße zu nehmen. \* Abweichende Raumhöhen siehe Bau- und Ausstattungsbeschreibung. Planstand: 12.Juni.2025

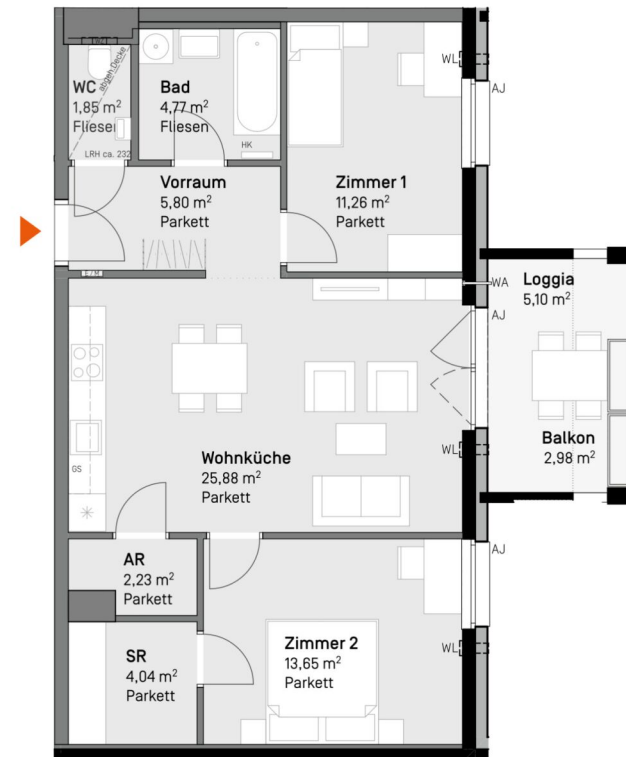
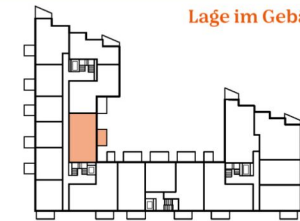
4 ZIMMER 90,8 m<sup>2</sup> WOHNFLÄCHE

KAUFPREIS EIGENNUTZER: € 530.000,00, ANLEGER: € 482.000,00

**VILLAGE**  
**PARK FLATS**
**TOP Nr 2/15**

 Ljuba-Welitsch-Promenade 22  
 Stiege 2 | OG 3, 1030 Wien

**Lage im Quartier**

**Lage im Gebäude**

**LEGENDE**

AJ	Außenjalousie	LRH	lichte Raumhöhe ca. 2,52 m
E/M	Elektro-/Medienverteiler	STUK	Sturzunterkante
FPH	Fertigparapethöhe 0,85 m	WA	Wasserauslass
HK	Heizkörper	WL	Wandlüfter
GS	Geschirrspüler	WZ	Wasserzähler

**Flächen**

Zimmeranzahl	3
Wohnfläche	69,48 m <sup>2</sup>
Loggia	5,10 m <sup>2</sup>
Balkon	2,98 m <sup>2</sup>
Terrasse	0,00 m <sup>2</sup>

**Kontakt**

 UBM Development  
 wohnen@ubm-development.com

 EHL Wohnen GmbH  
 wohnung@ehl.at

[www.villageimdritten.at/parkflats](http://www.villageimdritten.at/parkflats)
**VILLAGE**  
**3DRITTEN**

Die in den Plänen eingezeichneten Einrichtungsgegenstände dienen der Illustration und sind nicht im Lieferumfang enthalten (ausgenommen Sanitär- ausstattungsgegenstände). Flächenangaben basieren auf derzeitigem Planungsstand und können ausführungsbedingt geringfügig abgeändert werden. Ansonsten gilt die Bau- und Ausstattungsbeschreibung. Änderungen während der Bauausführung infolge Behördenauflagen, haustechnischer und konstruktiver Erfordernisse vorbehalten. Für Möbeleinbauten sind Naturmaße zu nehmen. \* Abweichende Raumhöhen siehe Bau- und Ausstattungsbeschreibung. Planstand: 12.Juni.2025

EIN PROJEKT VON

**ARE**  
 AUSTRIAN REAL ESTATE

 3 ZIMMER 69,48 m<sup>2</sup> WOHNFLÄCHE

KAUFPREIS EIGENNUTZER: € 431.000,00, ANLEGER: € 392.000,00

**VILLAGE**  
**PARK FLATS**
**TOP Nr 2/16**

 Ljuba-Welitsch-Promenade 22  
 Stiege 2 | OG 3, 1030 Wien

**Lage im Quartier**


**Lage im Gebäude**

**Flächen**

Zimmeranzahl	4
Wohnfläche	90,69 m <sup>2</sup>
Loggia	1,77 m <sup>2</sup>
Balkon	8,42 m <sup>2</sup>
Terrasse	0,00 m <sup>2</sup>

**Kontakt**

 UBM Development  
 wohnen@ubm-development.com


 EHL Wohnen GmbH  
 wohnung@ehl.at

[www.villageimdritten.at/parkflats](http://www.villageimdritten.at/parkflats)

EIN PROJEKT VON


 ARE  
 AUSTRIAN REAL ESTATE


 ubm  
 development

 Maßstab in Meter  
 1 2 3 4 5

**LEGENDE**

AJ	Außenjalousie	LRH	lichte Raumhöhe ca. 2,52 m
E/M	Elektro-/Medienverteiler	STUK	Sturzunterkante
FPH	Fertigparapethöhe 0,85 m	WA	Wasserauslass
HK	Heizkörper	WL	Wandlüfter
GS	Geschirrspüler	WZ	Wasserzähler

**VILLAGE**  
**DRITTEN**

Die in den Plänen eingezeichneten Einrichtungsgegenstände dienen der Illustration und sind nicht im Lieferumfang enthalten (ausgenommen Sanitärausstattungsgegenstände). Flächenangaben basieren auf dem derzeitigen Planungsstand und können ausführungsbedingt geringfügig abgeändert werden. Ansonsten gilt die Bau- und Ausstattungsbeschreibung. Änderungen während der Bauausführung infolge Behördenauflagen, haustechnischer und konstruktiver Erfordernisse vorbehalten. Für Mobeleinbauten sind Naturmaße zu nehmen. \* Abweichende Raumhöhen siehe Bau- und Ausstattungsbeschreibung. Planstand: 12.Juni.2025

 4 ZIMMER 90,69 m<sup>2</sup> WOHNFLÄCHE

KAUFPREIS EIGENNUTZER: € 549.000,00, ANLEGER: € 499.000,00

VILLAGE  
**PARK FLATS**

**TOP Nr 2/17**

Ljuba-Welitsch-Promenade 22  
Stiege 2 | OG 4, 1030 Wien

**Lage im Quartier**



**Lage im Gebäude**



**Flächen**

Zimmeranzahl	3
Wohnfläche	82,60 m <sup>2</sup>
Loggia	0,00 m <sup>2</sup>
Balkon	12,52 m <sup>2</sup>
Terrasse	22,03 m <sup>2</sup>

**Kontakt**

UBM Development  
wohnen@ubm-development.com

EHL Wohnen GmbH  
wohnung@ehl.at

[www.villageimdritten.at/parkflats](http://www.villageimdritten.at/parkflats)

EIN PROJEKT VON



**LEGENDE**

AJ Außenjalousie	LRH lichte Raumhöhe ca. 2,52 m
E/M Elektro-/Medienverteiler	STUK Sturzunterkante
FPH Fertigparapethöhe 0,85 m	WA Wasserauslass
HK Heizkörper	WL Wandlüfter
GS Geschirrspüler	WZ Wasserzähler

**VILLAGE  
IM DRITTEN**

Die in den Plänen eingezeichneten Einrichtungsgegenstände dienen der Illustration und sind nicht im Lieferumfang enthalten (ausgenommen Sanitätsausstattungsgegenstände). Flächenangaben basieren auf derzeitigem Planungsstand und können ausführungsbedingt geringfügig abgeändert werden. Ansonsten gilt die Bau- und Ausstattungsbeschreibung. Änderungen während der Bauausführung infolge Behördenauflagen, haustechnischer und konstruktiver Erfordernisse vorbehalten. Für Möbelenbauten sind Naturmaße zu nehmen. \* Abweichende Raumhöhen siehe Bau- und Ausstattungsbeschreibung. Planstand: 12.Juni.2025



**LEGENDE**

AJ	Außenjalousie	LRH	lichte Raumhöhe ca. 2,52 m
E/M	Elektro-/Medienverteiler	STUK	Sturzunterkante
FPH	Fertigparapethöhe 0,85 m	WA	Wasserauslass
HK	Heizkörper	WL	Wandlüfter
GS	Geschirrspüler	WZ	Wasserzähler

**VILLAGE  
D R I T T E N**

Die in den Plänen eingezeichneten Einrichtungsgegenstände dienen der Illustration und sind nicht im Lieferumfang enthalten (ausgenommen Sanitärausstattungsgegenstände). Flächenangaben basieren auf dem derzeitigen Planungsstand und können ausführungsbedingt geringfügig abgeändert werden. Ansonsten gilt die Bau- und Ausstattungsbeschreibung. Änderungen während der Bauausführung infolge Behördenauflagen, haustechnischer und konstruktiver Erfordernisse vorbehalten. Für Mobeleinbauten sind Naturmaße zu nehmen. \* Abweichende Raumhöhen siehe Bau- und Ausstattungsbeschreibung. Planstand: 12.Juni.2025

**VILLAGE  
PARK FLATS**

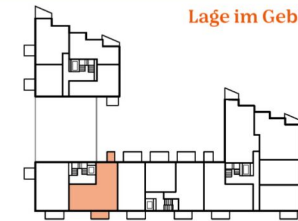
**TOP Nr 2/20**

Ljuba-Welitsch-Promenade 22  
Stiege 2 | OG 5, 1030 Wien

**Lage im Quartier**



**Lage im Gebäude**



	<b>Flächen</b>
Zimmeranzahl	4
Wohnfläche	90,82 m <sup>2</sup>
Loggia	1,77 m <sup>2</sup>
Balkon	8,42 m <sup>2</sup>
Terrasse	0,00 m <sup>2</sup>

**Kontakt**



UBM Development  
wohnen@ubm-development.com



EHL Wohnen GmbH  
wohnung@ehl.at

[www.villageimdritten.at/parkflats](http://www.villageimdritten.at/parkflats)

EIN PROJEKT VON



VILLAGE  
**PARK FLATS**

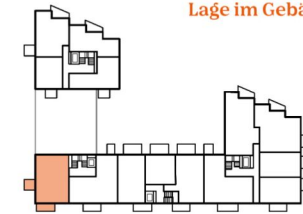
**TOP Nr 2/21**

Ljuba-Welitsch-Promenade 22  
Stiege 2 | OG 6, 1030 Wien

**Lage im Quartier**



**Lage im Gebäude**



**LEGENDE**

AJ	Außenjalousie	LRH	lichte Raumhöhe ca. 2,52 m
E/M	Elektro-/Medienverteiler	STUK	Sturzunterkante
FPH	Fertigparapethöhe 0,85 m	WA	Wasserauslass
HK	Heizkörper	WL	Wandlüfter
GS	Geschirrspüler	WZ	Wasserzähler



Die in den Plänen eingezeichneten Einrichtungsgegenstände dienen der Illustration und sind nicht im Lieferumfang enthalten (ausgenommen Sanitärausstattungsgegenstände). Flächenangaben basieren auf derzeitigem Planungsstand und können ausführungsbedingt geringfügig abgeändert werden. Ansonsten gilt die Bau- und Ausstattungsbeschreibung. Änderungen während der Bauausführung infolge Behördenauflagen, haustechnischer und konstruktiver Erfordernisse vorbehalten. Für Möbeleinbauten sind Naturmaße zu nehmen. \* Abweichende Raumhöhen siehe Bau- und Ausstattungsbeschreibung. Planstand: 12.Juni.2025

**Flächen**

Zimmeranzahl	3
Wohnfläche	82,80 m <sup>2</sup>
Loggia	0,00 m <sup>2</sup>
Balkon	12,36 m <sup>2</sup>
Terrasse	0,00 m <sup>2</sup>

**Kontakt**

UBM Development  
wohnen@ubm-development.com

EHL Wohnen GmbH  
wohnung@ehl.at

[www.villageimdritten.at/parkflats](http://www.villageimdritten.at/parkflats)

EIN PROJEKT VON



**LEGENDE**

AJ Außenjalousie	LRH lichte Raumhöhe ca. 2,52 m
E/M Elektro-/Medienverteiler	STUK Sturzunterkante
FPH Fertigparapethöhe 0,85 m	WA Wasserauslass
HK Heizkörper	WL Wandlüfter
GS Geschirrspüler	WZ Wasserzähler

**VILLAGE  
D R I T T E N**

Die in den Plänen eingezeichneten Einrichtungsgegenstände dienen der Illustration und sind nicht im Lieferumfang enthalten (ausgenommen Sanitärausstattungsgegenstände). Flächenangaben basieren auf derzeitigem Planungsstand und können ausführungsbedingt geringfügig abgeändert werden. Ansonsten gilt die Bau- und Ausstattungsbeschreibung. Änderungen während der Bauausführung infolge Behördenauflagen, haustechnischer und konstruktiver Erfordernisse vorbehalten. Für Mobeleinbauten sind Naturmaße zu nehmen. \* Abweichende Raumhöhen siehe Bau- und Ausstattungsbeschreibung. Planstand: 12.Juni.2025

**VILLAGE  
PARK FLATS**

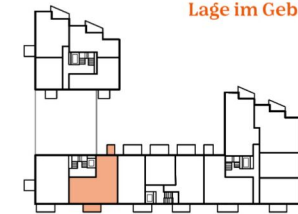
**TOP Nr 2/22**

Ljuba-Welitsch-Promenade 22  
Stiege 2 | OG 6, 1030 Wien

**Lage im Quartier**



**Lage im Gebäude**



	<b>Flächen</b>
Zimmeranzahl	4
Wohnfläche	90,80 m <sup>2</sup>
Loggia	1,77 m <sup>2</sup>
Balkon	8,42 m <sup>2</sup>
Terrasse	0,00 m <sup>2</sup>

**Kontakt**



UBM Development  
wohnen@ubm-development.com



EHL Wohnen GmbH  
wohnung@ehl.at

[www.villageimdritten.at/parkflats](http://www.villageimdritten.at/parkflats)

EIN PROJEKT VON





VILLAGE  
**PARK FLATS**

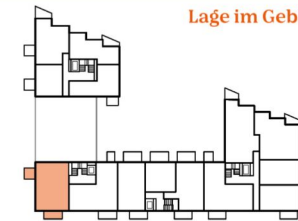
**TOP Nr 2/23**

Ljuba-Welitsch-Promenade 22  
Stiege 2 | OG 7, 1030 Wien

**Lage im Quartier**



**Lage im Gebäude**



**LEGENDE**

AJ	Außenjalousie	LRH	lichte Raumhöhe ca. 2,52 m
E/M	Elektro-/Medienverteiler	STUK	Sturzunterkante
FPH	Fertigparapethöhe 0,85 m	WA	Wasserauslass
HK	Heizkörper	WL	Wandlüfter
GS	Geschirrspüler	WZ	Wasserzähler



Die in den Plänen eingezeichneten Einrichtungsgegenstände dienen der Illustration und sind nicht im Lieferumfang enthalten (ausgenommen Sanitär- ausstattungsgegenstände). Flächenangaben basieren auf dem derzeitigen Planungsstand und können ausfuhrungsbedingt geringfügig abgeändert werden. Ansonsten gilt die Bau- und Ausstattungsbeschreibung. Änderungen während der Bauausfuhrung infolge Behördenvorgaben, haustechnischer und konstruktiver Erfordernisse vorbehalten. Für Möbelleinbauten sind Naturmaße zu nehmen. \* Abweichende Raumhöhen siehe Bau- und Ausstattungsbeschreibung. Planstand: 12.Juni.2025

**Flächen**

Zimmeranzahl	3
Wohnfläche	82,80 m <sup>2</sup>
Loggia	0,00 m <sup>2</sup>
Balkon	12,36 m <sup>2</sup>
Terrasse	0,00 m <sup>2</sup>

**Kontakt**

UBM Development  
wohnen@ubm-development.com

EHL Wohnen GmbH  
wohnung@ehl.at

[www.villageimdritten.at/parkflats](http://www.villageimdritten.at/parkflats)



VILLAGE  
**PARK FLATS**

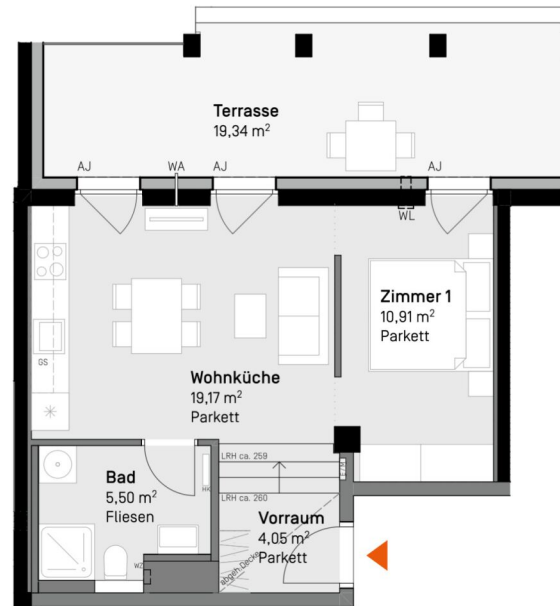
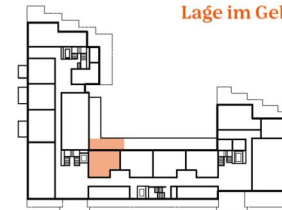
**TOP Nr 3/1**

Ljuba-Welitsch-Promenade 22  
Stiege 3 | EG, 1030 Wien

**Lage im Quartier**



**Lage im Gebäude**



**LEGENDE**

AJ Außenjalousie	LRH lichte Raumhöhe ca. 2,59 m
E/M Elektro-/Medienverteiler	STUK Sturzunterkante
FPH Fertigparapethöhe 0,85 m	WA Wasserauslass
HK Heizkörper	WL Wandlüfter
GS Geschirrspüler	WZ Wasserzähler

**Flächen**

Zimmeranzahl	1,5
Wohnfläche	39,63 m <sup>2</sup>
Loggia	0,00 m <sup>2</sup>
Balkon	0,00 m <sup>2</sup>
Terrasse	19,34 m <sup>2</sup>

**Kontakt**

UBM Development  
wohnen@ubm-development.com

EHL Wohnen GmbH  
wohnung@ehl.at

[www.villageimdritten.at/parkflats](http://www.villageimdritten.at/parkflats)

**VILLAGE  
D R I T T E N**

Die in den Plänen eingezeichneten Einrichtungsgegenstände dienen der Illustration und sind nicht im Lieferumfang enthalten (ausgenommen Sanitärausstattungsgegenstände). Flächenangaben basieren auf derzeitigem Planungsstand und können ausführungsbedingt geringfügig abgeändert werden. Ansonsten gilt die Bau- und Ausstattungsbeschreibung. Änderungen während der Bauausführung infolge Behördenauflagen, haustechnischer und konstruktiver Erfordernisse vorbehalten. Für Möbeleinbauten sind Naturmaße zu nehmen. \* Abweichende Raumhöhen siehe Bau- und Ausstattungsbeschreibung. Planstand: 12.Juni.2025

EIN PROJEKT VON

VILLAGE  
**PARK FLATS**

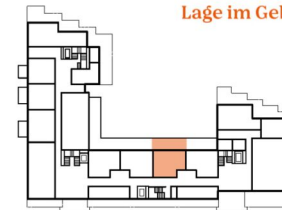
**TOP Nr 3/3**

Ljuba-Welitsch-Promenade 22  
Stiege 3 | EG, 1030 Wien

Lage im Quartier



Lage im Gebäude



Flächen

Zimmeranzahl	1,5
Wohnfläche	41,17 m <sup>2</sup>
Loggia	0,00 m <sup>2</sup>
Balkon	0,00 m <sup>2</sup>
Terrasse	20,63 m <sup>2</sup>

Kontakt

UBM Development  
wohnen@ubm-development.com

EHL Wohnen GmbH  
wohnung@ehl.at

[www.villageimdritten.at/parkflats](http://www.villageimdritten.at/parkflats)

EIN PROJEKT VON



LEGENDE

AJ Außenjalousie	LRH lichte Raumhöhe ca. 2,59 m
E/M Elektro-/Medienverteiler	STUK Sturzunterkante
FPH Fertigparapethöhe 0,85 m	WA Wasserauslass
HK Heizkörper	WL Wandlüfter
GS Geschirrspüler	WZ Wasserzähler

**VILLAGE  
IM DRITTEN**

Die in den Plänen eingezeichneten Einrichtungsgegenstände dienen der Illustration und sind nicht im Lieferumfang enthalten (ausgenommen Sanitärausstattungsgegenstände). Flächenangaben basieren auf derzeitigem Planungsstand und können ausführungsbedingt geringfügig abgeändert werden. Ansonsten gilt die Bau- und Ausstattungsbeschreibung. Änderungen während der Bauausführung infolge Behördenauflagen, haustechnischer und konstruktiver Erfordernisse vorbehalten. Für Möbelleinbauten sind Naturmaße zu nehmen. \* Abweichende Raumhöhen siehe Bau- und Ausstattungsbeschreibung. Planstand: 12.Juni.2025

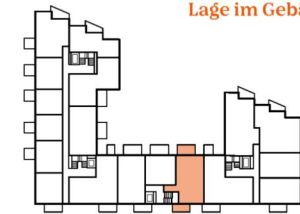
## VILLAGE PARK FLATS TOP 3/10

Ljuba-Welitsch-Promenade 22  
Stiege 3 | OG 2, 1030 Wien

Lage im Quartier



Lage im Gebäude



Flächen

Zimmeranzahl	3
Wohnfläche	71,12 m <sup>2</sup>
Loggia	4,38 m <sup>2</sup>
Balkon	11,26 m <sup>2</sup>
Terrasse	0,00 m <sup>2</sup>

Kontakt



UBM Development  
wohnen@ubm-development.com



EHL Wohnen GmbH  
wohnung@ehl.at

[www.villageimdritten.at/parkflats](http://www.villageimdritten.at/parkflats)



Maßstab in Meter

### LEGENDE

AJ	Außenjalousie	LRH	lichte Raumhöhe ca. 2,52 m
E/M	Elektro-/Medienverteiler	STUK	Sturzunterkante
FPH	Fertigparapethöhe 0,85 m	WA	Wasserauslass
HK	Heizkörper	WL	Wandlüfter
GS	Geschirrspüler	WZ	Wasserzähler

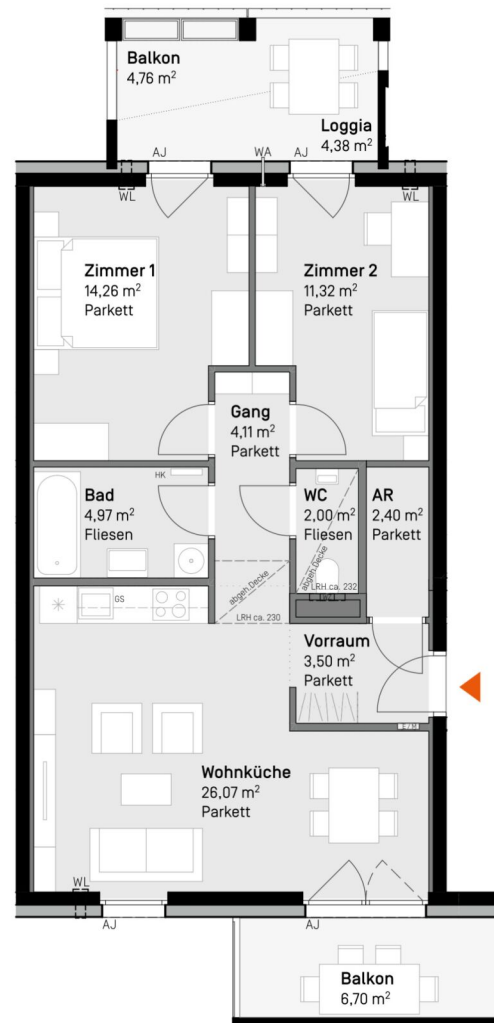
VILLAGE  
IM DRITTEN

Die in den Plänen eingezeichneten Einrichtungsgegenstände dienen der Illustration und sind nicht im Lieferumfang enthalten (ausgenommen Sanitär- ausstattungsgegenstände). Flächenangaben basieren auf derzeitigem Planungsstand und können ausführungsbefehlt geringfügig abgeändert werden. Ansonsten gilt die Bau- und Ausstattungsbeschreibung. Änderungen während der Bauausführung infolge Behördenauflagen, haustechnischer und konstruktiver Erfordernisse vorbehalten. Für Mobeleinbauten sind Naturmaße zu nehmen. \* Abweichende Raumhöhen siehe Bau- und Ausstattungsbeschreibung. Planstand: 12.Juni.2025

EIN PROJEKT VON

ARE  
AUSTRIAN REAL ESTATE

ubm  
development



**LEGENDE**

AJ	Außenjalousie	LRH	lichte Raumhöhe ca. 2,52 m
E/M	Elektro-/Medienverteiler	STUK	Sturzunterkante
FPH	Fertigparapethöhe 0,85 m	WA	Wasserauslass
HK	Heizkörper	WL	Wandlüfter
GS	Geschirrspüler	WZ	Wasserzähler

VILLAGE  
**PARK FLATS**

**TOP Nr 3/14**

Ljuba-Welitsch-Promenade 22  
Stiege 3 | OG 4, 1030 Wien

**Lage im Quartier**



**Lage im Gebäude**



	<b>Flächen</b>
Zimmeranzahl	3
Wohnfläche	68,63 m <sup>2</sup>
Loggia	4,38 m <sup>2</sup>
Balkon	11,46 m <sup>2</sup>
Terrasse	0,00 m <sup>2</sup>

**Kontakt**



UBM Development  
wohnen@ubm-development.com



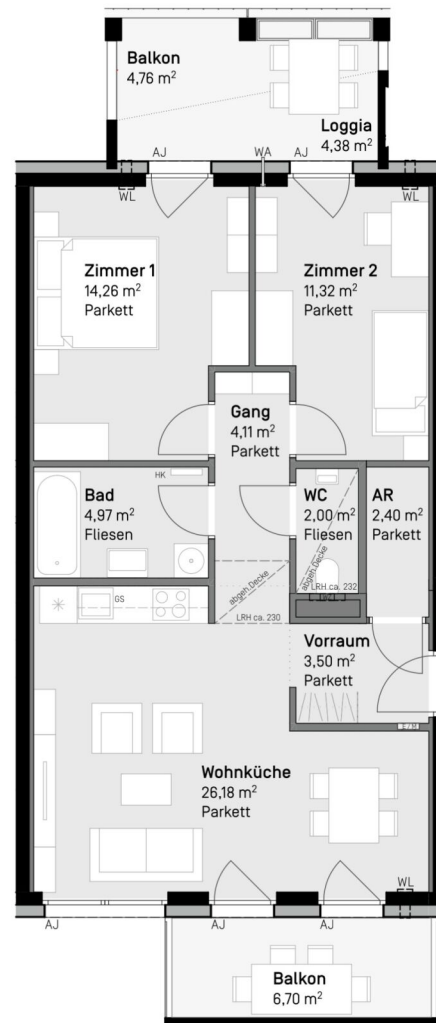
EHL Wohnen GmbH  
wohnung@ehl.at

[www.villageimdritten.at/parkflats](http://www.villageimdritten.at/parkflats)



Die in den Plänen eingezeichneten Einrichtungsgegenstände dienen der Illustration und sind nicht im Lieferumfang enthalten (ausgenommen Sanitätsausstattungsgegenstände). Flächenangaben basieren auf derzeitigem Planungsstand und können ausfuhrungsbedingt geringfügig abgeändert werden. Ansonsten gilt die Bau- und Ausstattungsbeschreibung. Änderungen während der Bauausführung infolge Behördenauflagen, haustechnischer und konstruktiver Erfordernisse vorbehalten. Für Mobeleinbauten sind Naturmaße zu nehmen. \* Abweichende Raumhöhen siehe Bau- und Ausstattungsbeschreibung. Planstand: 12.Juni.2025





**LEGENDE**

AJ	Außenjalousie	LRH	lichte Raumhöhe ca. 2,52 m
E/M	Elektro-/Medienverteiler	STUK	Sturzunterkante
FPH	Fertigparapethöhe 0,85 m	WA	Wasserauslass
HK	Heizkörper	WL	Wandlüfter
GS	Geschirrspüler	WZ	Wasserzähler

VILLAGE  
**PARK FLATS**

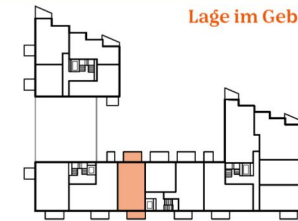
**TOP Nr 3/17**

Ljuba-Welitsch-Promenade 22  
Stiege 3 | OG 5, 1030 Wien

**Lage im Quartier**



**Lage im Gebäude**



**Flächen**

Zimmeranzahl	3
Wohnfläche	68,74 m <sup>2</sup>
Loggia	4,38 m <sup>2</sup>
Balkon	11,46 m <sup>2</sup>
Terrasse	0,00 m <sup>2</sup>

**Kontakt**

UBM Development  
wohnen@ubm-development.com

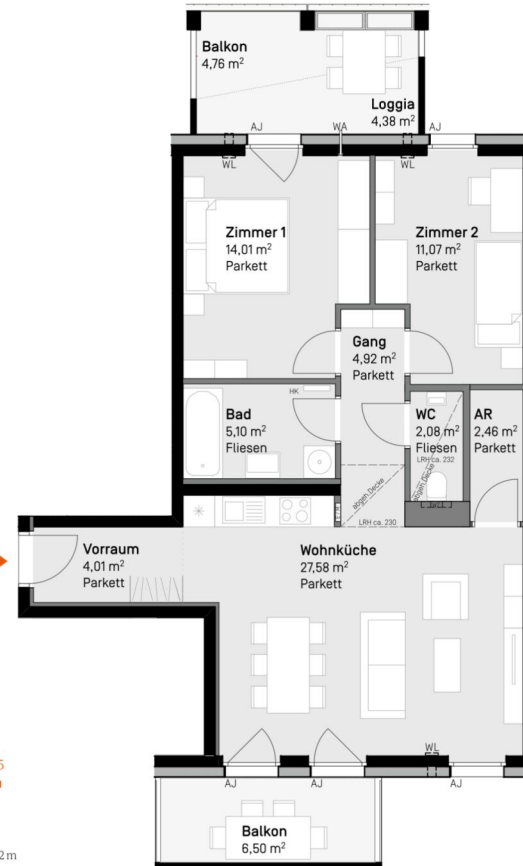
EHL Wohnen GmbH  
wohnung@ehl.at

[www.villageimdritten.at/parkflats](http://www.villageimdritten.at/parkflats)



Die in den Plänen eingezeichneten Einrichtungsgegenstände dienen der Illustration und sind nicht im Lieferumfang enthalten (ausgenommen Sanitätsausstattungsgegenstände). Flächenangaben basieren auf derzeitigem Planungsstand und können ausführungsbedingt geringfügig abgeändert werden. Ansonsten gilt die Bau- und Ausstattungsbeschreibung. Änderungen während der Bauausführung infolge Behördenauflagen, haustechnischer und konstruktiver Erfordernisse vorbehalten. Für Mobeleinbauten sind Naturmaße zu nehmen. \* Abweichende Raumhöhen siehe Bau- und Ausstattungsbeschreibung. Planstand: 12.Juni.2025





LEGENDE

AJ	Außenjalousie	LRH	lichte Raumhöhe ca. 2,52 m
E/M	Elektro-/Medienverteiler	STUK	Sturzunterkante
FPH	Fertigparapethöhe 0,85 m	WA	Wasserauslass
HK	Heizkörper	WL	Wandlüfter
		WZ	Wasserzähler

**VILLAGE  
DRIITTEN**

Die in den Plänen eingezeichneten Einrichtungsgegenstände dienen der Illustration und sind nicht im Lieferumfang enthalten (ausgenommen Sanitärausstattungsgegenstände). Flächenangaben basieren auf derzeitigem Planungsstand und können ausführungsbedingt geringfügig abgeändert werden. Ansonsten gilt die Bau- und Ausstattungsbeschreibung. Änderungen während der Bauausführung infolge Behördenauflagen, haustechnischer und konstruktiver Erfordernisse vorbehalten. Für Möbelausbauten sind Naturmaße zu nehmen. \* Abweichende Raumhöhen siehe Bau- und Ausstattungsbeschreibung, Planstand: 25.10.2024

VILLAGE  
**PARK FLATS**  
TOP Nr 3/19

Ljuba-Welitsch-Promenade 22  
Stiege 3 | OG 5, 1030 Wien

Lage im Quartier



Lage im Gebäude



	Flächen
Zimmeranzahl	3
Wohnfläche	71,23 m <sup>2</sup>
Loggia	4,38 m <sup>2</sup>
Balkon	11,26 m <sup>2</sup>
Terrasse	0,00 m <sup>2</sup>

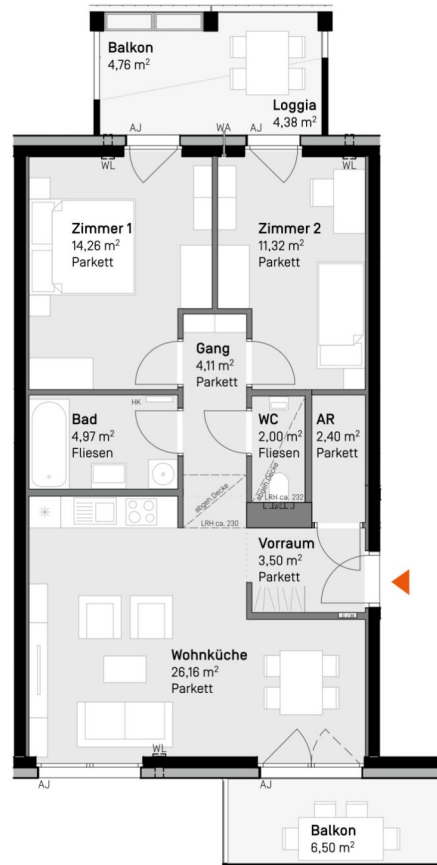
Kontakt

UBM Development  
wohnen@ubm-development.com

EHL Wohnen GmbH  
wohnung@ehl.at

[www.villageimdritten.at/parkflats](http://www.villageimdritten.at/parkflats)

EIN PROJEKT VON



LEGENDE

AJ	Außenjalousie	LRH	lichte Raumhöhe ca. 2,52 m
E/M	Elektro-/Medienverteiler	STUK	Sturzunterkante
FPH	Fertigparapethöhe 0,85 m	WA	Wasserauslass
HK	Heizkörper	WL	Wandlüfter
		WZ	Wasserzähler

**VILLAGE  
DRIITEN**

Die in den Plänen eingezeichneten Einrichtungsgegenstände dienen der Illustration und sind nicht im Lieferumfang enthalten (ausgenommen Sanitär- und Ausstattungsgegenstände). Flächenangaben basieren auf dem derzeitigen Planungsstand und können ausführungsbedingt geringfügig abgeändert werden. Ansonsten gilt die Bau- und Ausstattungsbeschreibung. Änderungen während der Bauausführung infolge Behördenauflagen, haustechnischer und konstruktiver Erfordernisse vorbehalten. Für Möbelausbauten sind Naturmaße zu nehmen. \* Abweichende Raumhöhen siehe Bau- und Ausstattungsbeschreibung, Planstand: 25.10.2024

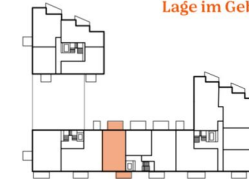
VILLAGE  
**PARK FLATS**  
TOP Nr 3/20

Ljuba-Welitsch-Promenade 22  
Stiege 3 | OG 6, 1030 Wien

Lage im Quartier



Lage im Gebäude



Flächen

Zimmeranzahl	3
Wohnfläche	68,72 m <sup>2</sup>
Loggia	4,38 m <sup>2</sup>
Balkon	11,26 m <sup>2</sup>
Terrasse	0,00 m <sup>2</sup>

Kontakt

UBM Development  
wohnen@ubm-development.com

EHL Wohnen GmbH  
wohnung@ehl.at

[www.villageimdritten.at/parkflats](http://www.villageimdritten.at/parkflats)

EIN PROJEKT VON





LEGENDE

AJ	Außenjalousie	LRH	lichte Raumhöhe ca. 2,52 m
E/M	Elektro-/Medienverteiler	STUK	Sturzunterkante
FPH	Fertigparapethöhe 0,85 m	WA	Wasserauslass
HK	Heizkörper	WL	Wandlüfter
GS	Geschirrspüler	WZ	Wasserzähler

## VILLAGE PARK FLATS

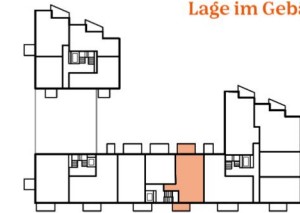
### TOP Nr 3/22

Ljuba-Welitsch-Promenade 22  
Stiege 3 | OG 6, 1030 Wien

#### Lage im Quartier



#### Lage im Gebäude



#### Flächen

Zimmeranzahl	3
Wohnfläche	71,21 m <sup>2</sup>
Loggia	4,38 m <sup>2</sup>
Balkon	11,26 m <sup>2</sup>
Terrasse	0,00 m <sup>2</sup>

#### Kontakt

UBM Development  
wohnen@ubm-development.com

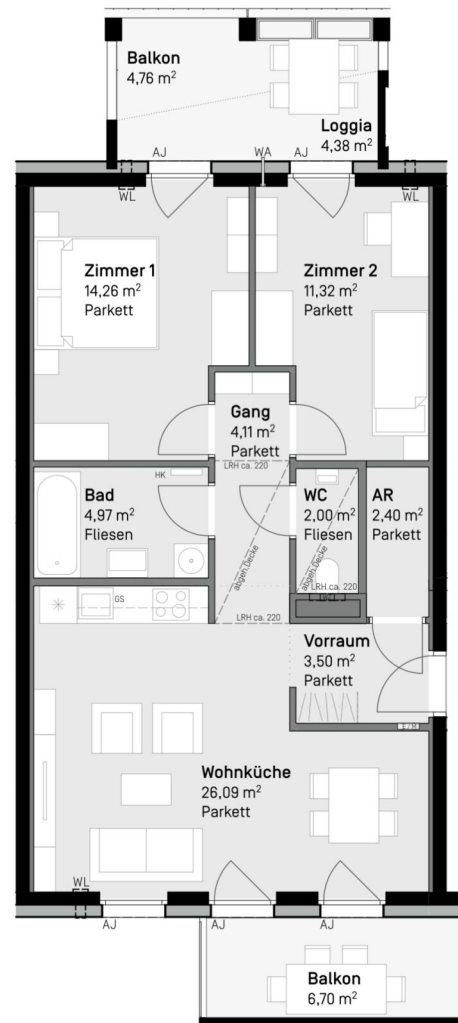
EHL Wohnen GmbH  
wohnung@ehl.at

[www.villageimdritten.at/parkflats](http://www.villageimdritten.at/parkflats)

**VILLAGE  
D R I T T E N**

Die in den Plänen eingezeichneten Einrichtungsgegenstände dienen der Illustration und sind nicht im Lieferumfang enthalten (ausgenommen Sanitär- ausstattungsgegenstände). Flächenangaben basieren auf derzeitigem Planungsstand und können ausführungsbedingt geringfügig abgeändert werden. Ansonsten gilt die Bau- und Ausstattungsbeschreibung. Änderungen während der Bauausführung infolge Behördenauflagen, haustechnischer und konstruktiver Erfordernisse vorbehalten. Für Möbeleinbauten sind Naturmaße zu nehmen. \* Abweichende Raumhöhen siehe Bau- und Ausstattungsbeschreibung. Planstand: 12.Juni.2025

EIN PROJEKT VON



**LEGENDE**

AJ	Außenjalousie	LRH	lichte Raumhöhe ca. 2,52 m
E/M	Elektro-/Medienverteiler	STUK	Sturzunterkante
FPH	Fertigparapethöhe 0,85 m	WA	Wasserauslass
HK	Heizkörper	WL	Wandlüfter
GS	Geschirrspüler	WZ	Wasserzähler

**VILLAGE  
D R I T T E N**

Die in den Plänen eingezeichneten Einrichtungsgegenstände dienen der Illustration und sind nicht im Lieferumfang enthalten (ausgenommen Sanitätsausstattungsgegenstände). Flächenangaben basieren auf derzeitigem Planungsstand und können ausfuhrungsbedingt geringfügig abgeändert werden. Ansonsten gilt die Bau- und Ausstattungsbeschreibung. Änderungen während der Bauausführung infolge Behördenauflagen, haustechnischer und konstruktiver Erfordernisse vorbehalten. Für Mobeleinbauten sind Naturmaße zu nehmen. \* Abweichende Raumhöhen siehe Bau- und Ausstattungsbeschreibung. Planstand: 12.Juni.2025

**VILLAGE  
PARK FLATS**

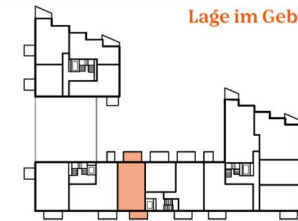
**TOP Nr 3/23**

Ljuba-Welitsch-Promenade 22  
Stiege 3 | OG 7, 1030 Wien

**Lage im Quartier**



**Lage im Gebäude**



**Flächen**

Zimmeranzahl	3
Wohnfläche	68,65 m <sup>2</sup>
Loggia	4,38 m <sup>2</sup>
Balkon	11,46 m <sup>2</sup>
Terrasse	0,00 m <sup>2</sup>

**Kontakt**

UBM Development  
wohnen@ubm-development.com

EHL Wohnen GmbH  
wohnung@ehl.at

[www.villageimdritten.at/parkflats](http://www.villageimdritten.at/parkflats)

EIN PROJEKT VON

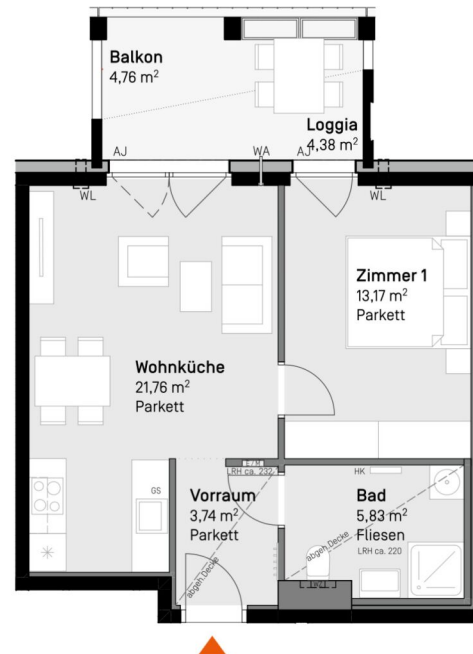
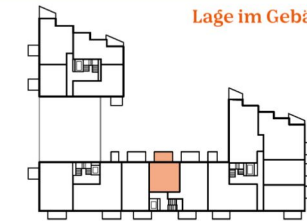
VILLAGE  
**PARK FLATS**  
TOP Nr 3/24

Ljuba-Welitsch-Promenade 22  
Stiege 3 | OG 7, 1030 Wien

Lage im Quartier



Lage im Gebäude



LEGENDE

AJ	Außenjalousie	LRH	lichte Raumhöhe ca. 2,52 m
E/M	Elektro-/Medienverteiler	STUK	Sturzunterkante
FPH	Fertigparapethöhe 0,85 m	WA	Wasserauslass
HK	Heizkörper	WL	Wandlüfter
GS	Geschirrspüler	WZ	Wasserzähler

**VILLAGE  
D R I T T E N**

Die in den Plänen eingezeichneten Einrichtungsgegenstände dienen der Illustration und sind nicht im Lieferumfang enthalten (ausgenommen Sanitär- ausstattungsgegenstände). Flächenangaben basieren auf derzeitigem Planungsstand und können ausführungsbedingt geringfügig abgeändert werden. Ansonsten gilt die Bau- und Ausstattungsbeschreibung. Änderungen während der Bauausführung infolge Behördenauflagen, haustechnischer und konstruktiver Erfordernisse vorbehalten. Für Mobeleinbauten sind Naturmaße zu nehmen. \* Abweichende Raumhöhen siehe Bau- und Ausstattungsbeschreibung. Planstand: 12.Juni.2025

Flächen

Zimmeranzahl	2
Wohnfläche	44,50 m <sup>2</sup>
Loggia	4,38 m <sup>2</sup>
Balkon	4,76 m <sup>2</sup>
Terrasse	0,00 m <sup>2</sup>

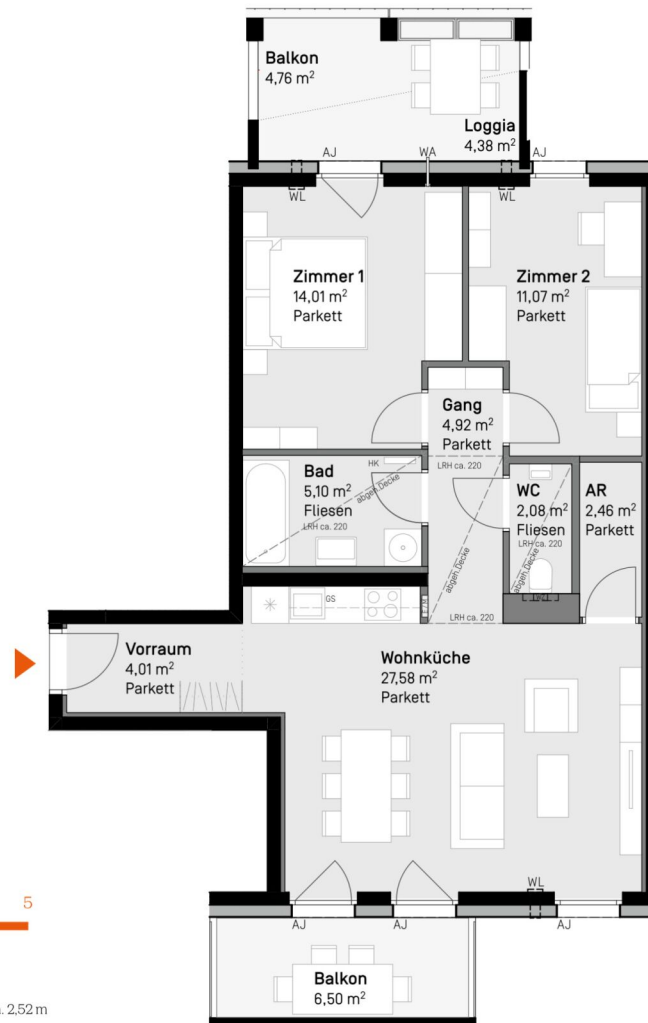
Kontakt

UBM Development  
wohnen@ubm-development.com

EHL Wohnen GmbH  
wohnung@ehl.at

[www.villageimdritten.at/parkflats](http://www.villageimdritten.at/parkflats)

EIN PROJEKT VON



**LEGENDE**

AJ Außenjalousie	LRH lichte Raumhöhe ca. 2,52 m
E/M Elektro-/Medienverteiler	STUK Sturzunterkante
FPH Fertigparapethöhe 0,85 m	WA Wasserauslass
HK Heizkörper	WL Wandlüfter
GS Geschirrspüler	WZ Wasserzähler

**VILLAGE  
D R I T T E N**

Die in den Plänen eingezeichneten Einrichtungsgegenstände dienen der Illustration und sind nicht im Lieferumfang enthalten (ausgenommen Sanitär- ausstattungsgegenstände). Flächenangaben basieren auf derzeitigem Planungsstand und können ausführungsbedingt geringfügig abgeändert werden. Ansonsten gilt die Bau- und Ausstattungsbeschreibung. Änderungen während der Bauausführung infolge Behördenauflagen, haustechnischer und konstruktiver Erfordernisse vorbehalten. Für Möbelleinbauten sind Naturmaße zu nehmen. \* Abweichende Raumhöhen siehe Bau- und Ausstattungsbeschreibung. Planstand: 12.Juni.2025

**VILLAGE  
PARK FLATS**

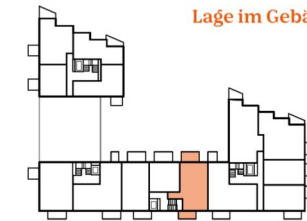
**TOP Nr 3/25**

Ljuba-Welitsch-Promenade 22  
Stiege 3 | OG 7, 1030 Wien

**Lage im Quartier**



**Lage im Gebäude**



**Flächen**

Zimmeranzahl	3
Wohnfläche	71,23 m <sup>2</sup>
Loggia	4,38 m <sup>2</sup>
Balkon	11,26 m <sup>2</sup>
Terrasse	0,00 m <sup>2</sup>

**Kontakt**

UBM Development  
wohnen@ubm-development.com

EHL Wohnen GmbH  
wohnung@ehl.at

[www.villageimdritten.at/parkflats](http://www.villageimdritten.at/parkflats)

EIN PROJEKT VON

## VILLAGE PARK FLATS

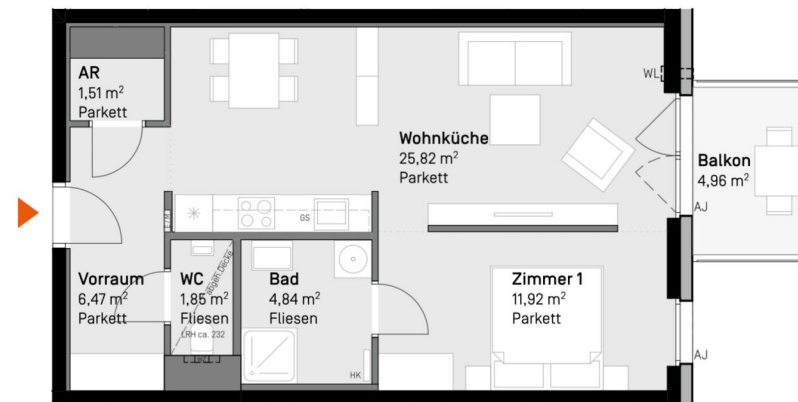
### TOP Nr 4/5

Ljuba-Welitsch-Promenade 22  
Stiege 4 | OG 1, 1030 Wien

#### Lage im Quartier



#### Lage im Gebäude



#### LEGENDE

AJ Außenjalousie	LRH lichte Raumhöhe ca. 2,52 m
E/M Elektro-/Medienverteiler	STUK Sturzunterkante
FPH Fertigparapethöhe 0,85 m	WA Wasserauslass
HK Heizkörper	WL Wandlüfter
GS Geschirrspüler	WZ Wasserzähler

**VILLAGE  
D R I T T E N**

Die in den Plänen eingezeichneten Einrichtungsgegenstände dienen der Illustration und sind nicht im Lieferumfang enthalten (ausgenommen Sanitärausstattungsgegenstände). Flächenangaben basieren auf dem derzeitigen Planungsstand und können ausführungsbedingt geringfügig abgeändert werden. Ansonsten gilt die Bau- und Ausstattungsbeschreibung. Änderungen während der Bauausführung infolge Behördenauflagen, haustechnischer und konstruktiver Erfordernisse vorbehalten. Für Möbeleinbauten sind Naturmaße zu nehmen. \* Abweichende Raumhöhen siehe Bau- und Ausstattungsbeschreibung. Planstand: 12.Juni.2025

#### Flächen

Zimmeranzahl	1,5
Wohnfläche	52,41 m <sup>2</sup>
Loggia	0,00 m <sup>2</sup>
Balkon	4,96 m <sup>2</sup>
Terrasse	0,00 m <sup>2</sup>

#### Kontakt



UBM Development  
wohnen@ubm-development.com



EHL Wohnen GmbH  
wohnung@ehl.at

[www.villageimdritten.at/parkflats](http://www.villageimdritten.at/parkflats)

EIN PROJEKT VON



## VILLAGE PARK FLATS

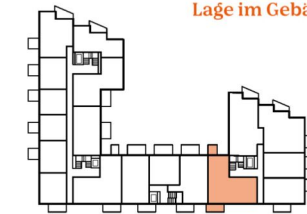
### TOP Nr 4/7

Ljuba-Welitsch-Promenade 22  
Stiege 4 | OG 2, 1030 Wien

#### Lage im Quartier



#### Lage im Gebäude



#### Flächen

Zimmeranzahl	4
Wohnfläche	91,75 m <sup>2</sup>
Loggia	2,14 m <sup>2</sup>
Balkon	9,04 m <sup>2</sup>
Terrasse	0,00 m <sup>2</sup>

#### Kontakt

UBM Development  
wohnen@ubm-development.com

EHL Wohnen GmbH  
wohnung@ehl.at

[www.villageimdritten.at/parkflats](http://www.villageimdritten.at/parkflats)

EIN PROJEKT VON

ARE  
AUSTRIAN REAL ESTATE

ubm  
development



#### LEGENDE

AJ	Außenjalousie	LRH	lichte Raumhöhe ca. 2,52 m
E/M	Elektro-/Medienverteiler	STUK	Sturzunterkante
FPH	Fertigparapethöhe 0,85 m	WA	Wasserauslass
HK	Heizkörper	WL	Wandlüfter
GS	Geschirrspüler	WZ	Wasserzähler

**VILLAGE  
IM DRITTEN**

Die in den Plänen eingezeichneten Einrichtungsgegenstände dienen der Illustration und sind nicht im Lieferumfang enthalten (ausgenommen Sanitätsausstattungsgegenstände). Flächenangaben basieren auf dem derzeitigen Planungsstand und können ausführungsbedingt geringfügig abgeändert werden. Ansonsten gilt die Bau- und Ausstattungsbeschreibung. Änderungen während der Bauausführung infolge Behördenauflagen, haustechnischer und konstruktiver Erfordernisse vorbehalten. Für Möbelleinbauten sind Naturmaße zu nehmen. \* Abweichende Raumhöhen siehe Bau- und Ausstattungsbeschreibung. Planstand: 12.Juni.2025

4 ZIMMER 91,75 m<sup>2</sup> WOHNFLÄCHE

KAUFPREIS EIGENNUTZER: € 548.000,00, ANLEGER: € 498.000,00



LEGENDE

AJ	Außenjalousie	LRH	lichte Raumhöhe ca. 2,52 m
E/M	Elektro-/Medienverteiler	STUK	Sturzunterkante
FPH	Fertigparapethöhe 0,85 m	WA	Wasserauslass
HK	Heizkörper	WL	Wandlüfter
		WZ	Wasserzähler

**VILLAGE  
DRIITTEN**

Die in den Plänen eingezeichneten Einrichtungsgegenstände dienen der Illustration und sind nicht im Lieferumfang enthalten (ausgenommen Sanitärausstattungsgegenstände). Flächenangaben basieren auf dem derzeitigen Planungsstand und können ausführungsbedingt geringfügig abgeändert werden. Ansonsten gilt die Bau- und Ausstattungsbeschreibung. Änderungen während der Bauausführung infolge Behördenauflagen, haustechnischer und konstruktiver Erfordernisse vorbehalten. Für Möbelaufbauten sind Naturmaße zu nehmen. \* Abweichende Raumhöhen siehe Bau- und Ausstattungsbeschreibung, Planstand: 25.10.2024

VILLAGE  
**PARK FLATS**  
TOP Nr 4/11

Ljuba-Welitsch-Promenade 22  
Stiege 4 | OG 2, 1030 Wien

Lage im Quartier



Lage im Gebäude



	Flächen
Zimmeranzahl	1,5
Wohnfläche	54,31 m <sup>2</sup>
Loggia	0,00 m <sup>2</sup>
Balkon	11,46 m <sup>2</sup>
Terrasse	0,00 m <sup>2</sup>

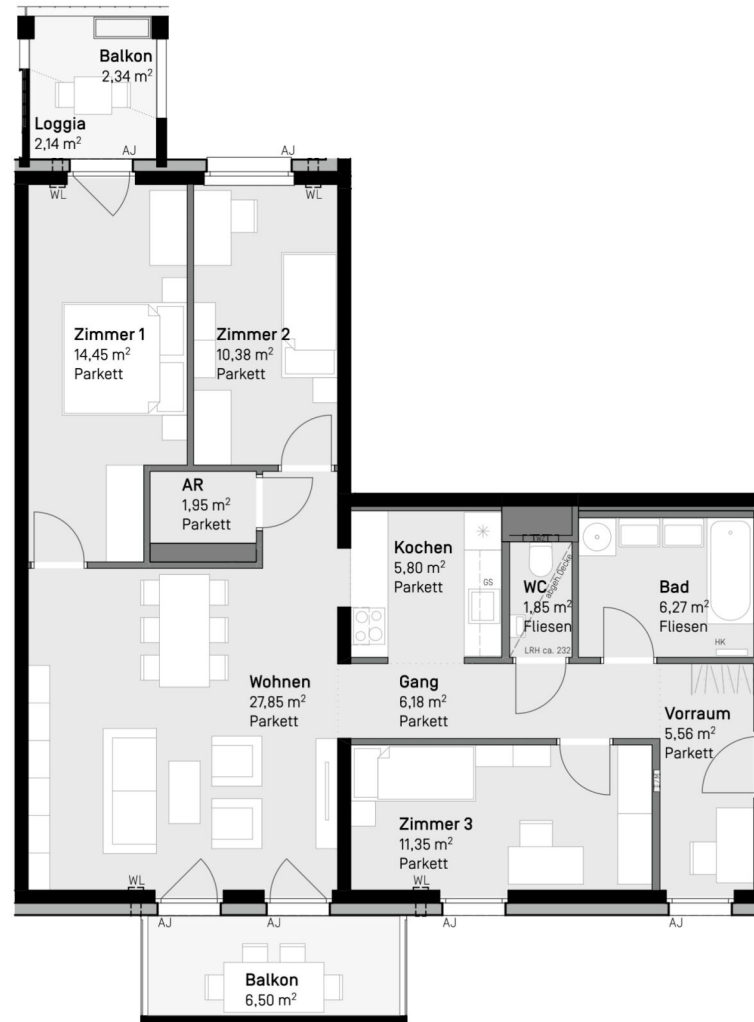
Kontakt

UBM Development  
wohnen@ubm-development.com

EHL Wohnen GmbH  
wohnung@ehl.at

[www.villageimdritten.at/parkflats](http://www.villageimdritten.at/parkflats)

EIN PROJEKT VON



LEGENDE

AJ Außenjalousie	LRH lichte Raumhöhe ca. 2,52 m
E/M Elektro-/Medienverteiler	STUK Sturzunterkante
FPH Fertigparapethöhe 0,85 m	WA Wasserauslass
HK Heizkörper	WL Wandlüfter
GS Geschirrspüler	WZ Wasserzähler

VILLAGE  
**PARK FLATS**

**TOP Nr 4/12**

Ljuba-Welitsch-Promenade 22  
Stiege 4 | OG 3, 1030 Wien

Lage im Quartier



Lage im Gebäude



Flächen

Zimmeranzahl	4
Wohnfläche	91,64 m <sup>2</sup>
Loggia	2,14 m <sup>2</sup>
Balkon	8,84 m <sup>2</sup>
Terrasse	0,00 m <sup>2</sup>

Kontakt

UBM Development  
wohnen@ubm-development.com

EHL Wohnen GmbH  
wohnung@ehl.at

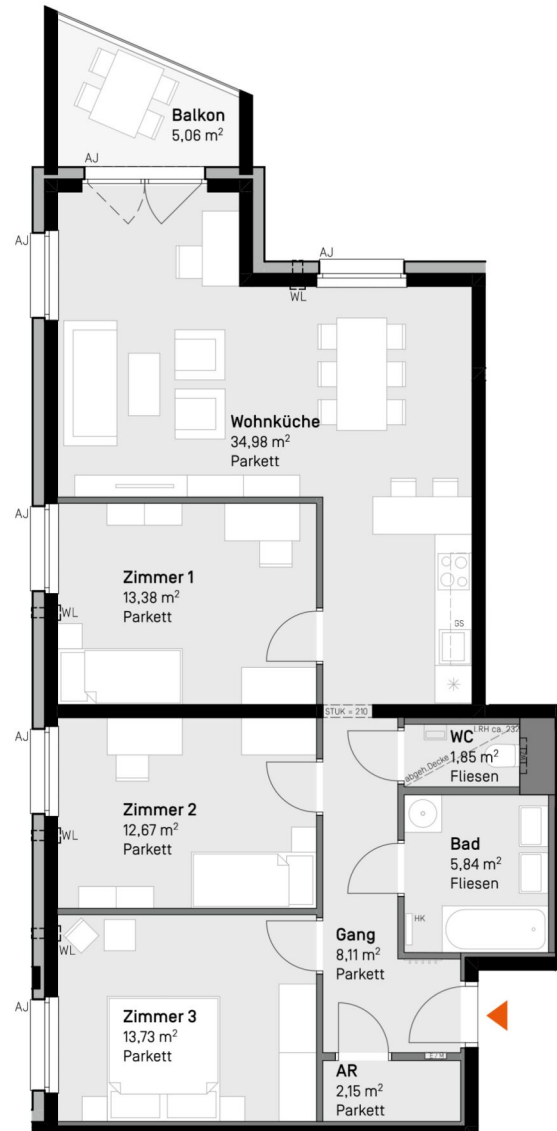
[www.villageimdritten.at/parkflats](http://www.villageimdritten.at/parkflats)

**VILLAGE  
IM DRITTEN**

Die in den Plänen eingezeichneten Einrichtungsgegenstände dienen der Illustration und sind nicht im Lieferumfang enthalten (ausgenommen Sanitätsausstattungsgegenstände). Flächenangaben basieren auf dem derzeitigen Planungsstand und können ausführungsbedingt geringfügig abgeändert werden. Ansonsten gilt die Bau- und Ausstattungsbeschreibung. Änderungen während der Bauausführung infolge Behördenaufgaben, haustechnischer und konstruktiver Erfordernisse vorbehalten. Für Möbelleinbauten sind Naturmaße zu nehmen. \* Abweichende Raumhöhen siehe Bau- und Ausstattungsbeschreibung. Planstand: 12.Juni.2025

EIN PROJEKT VON





**LEGENDE**

AJ	Außenjalousie	LRH	lichte Raumhöhe ca. 2,52 m
E/M	Elektro-/Medienverteiler	STUK	Sturzunterkante
FPH	Fertigparapethöhe 0,85 m	WA	Wasserauslass
HK	Heizkörper	WL	Wandlüfter
GS	Geschirrspüler	WZ	Wasserzähler

VILLAGE  
**PARK FLATS**

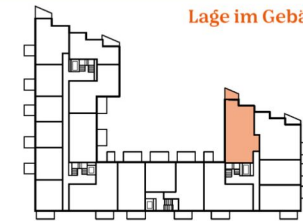
**TOP Nr 4/13**

Ljuba-Welitsch-Promenade 22  
Stiege 4 | OG 3, 1030 Wien

**Lage im Quartier**



**Lage im Gebäude**



	<b>Flächen</b>
Zimmeranzahl	4
Wohnfläche	92,71 m <sup>2</sup>
Loggia	0,00 m <sup>2</sup>
Balkon	5,06 m <sup>2</sup>
Terrasse	0,00 m <sup>2</sup>

**Kontakt**

UBM Development  
wohnen@ubm-development.com

EHL Wohnen GmbH  
wohnung@ehl.at

[www.villageimdritten.at/parkflats](http://www.villageimdritten.at/parkflats)

**VILLAGE  
D R I T T E N**

Die in den Plänen eingezeichneten Einrichtungsgegenstände dienen der Illustration und sind nicht im Lieferumfang enthalten (ausgenommen Sanitärausstattungsgegenstände). Flächenangaben basieren auf derzeitigem Planungsstand und können ausführungsbedingt geringfügig abgeändert werden. Ansonsten gilt die Bau- und Ausstattungsbeschreibung. Änderungen während der Bauausführung infolge Behördenauflagen, haustechnischer und konstruktiver Erfordernisse vorbehalten. Für Mobeleinbauten sind Naturmaße zu nehmen. \* Abweichende Raumhöhen siehe Bau- und Ausstattungsbeschreibung. Planstand: 12.Juni.2025

EIN PROJEKT VON

VILLAGE  
**PARK FLATS**

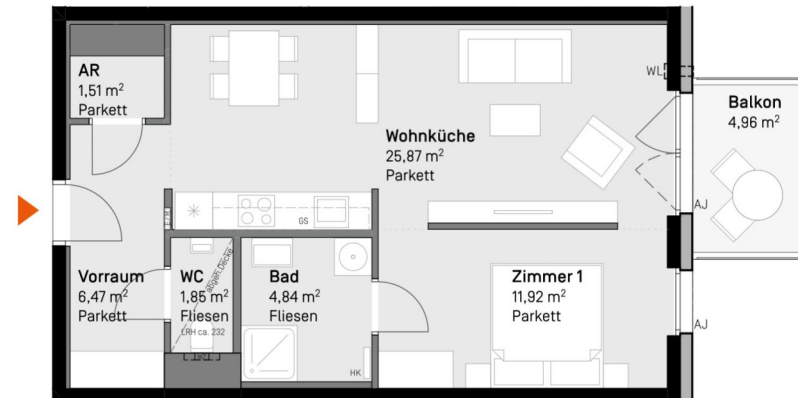
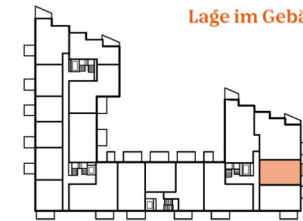
**TOP Nr 4/15**

Ljuba-Welitsch-Promenade 22  
Stiege 4 | OG 3, 1030 Wien

**Lage im Quartier**



**Lage im Gebäude**



**LEGENDE**

AJ Außenjalousie	LRH lichte Raumhöhe ca. 2,52 m
E/M Elektro-/Medienverteiler	STUK Sturzunterkante
FPH Fertigparapethöhe 0,85 m	WA Wasserauslass
HK Heizkörper	WL Wandlüfter
GS Geschirrspüler	WZ Wasserzähler



Die in den Plänen eingezeichneten Einrichtungsgegenstände dienen der Illustration und sind nicht im Lieferumfang enthalten (ausgenommen Sanitär- und Ausstattungsgegenstände). Flächenangaben basieren auf dem derzeitigen Planungsstand und können ausführungsbedingt geringfügig abgeändert werden. Ansonsten gilt die Bau- und Ausstattungsbeschreibung. Änderungen während der Bauausführung infolge Behördenaufgaben, haustechnischer und konstruktiver Erfordernisse vorbehalten. Für Möbeleinbauten sind Naturmaße zu nehmen. \* Abweichende Raumhöhen siehe Bau- und Ausstattungsbeschreibung. Planstand: 12.Juni.2025

**Flächen**

Zimmeranzahl	1,5
Wohnfläche	52,46 m <sup>2</sup>
Loggia	0,00 m <sup>2</sup>
Balkon	4,96 m <sup>2</sup>
Terrasse	0,00 m <sup>2</sup>

**Kontakt**



UBM Development  
wohnen@ubm-development.com



EHL Wohnen GmbH  
wohnung@ehl.at

[www.villageimdritten.at/parkflats](http://www.villageimdritten.at/parkflats)

EIN PROJEKT VON



VILLAGE  
**PARK FLATS**

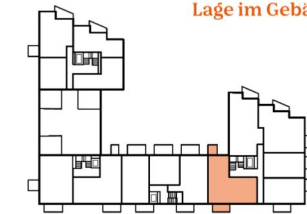
**TOP Nr 4/17**

Ljuba-Welitsch-Promenade 22  
Stiege 4 | OG 4, 1030 Wien

Lage im Quartier



Lage im Gebäude



Flächen

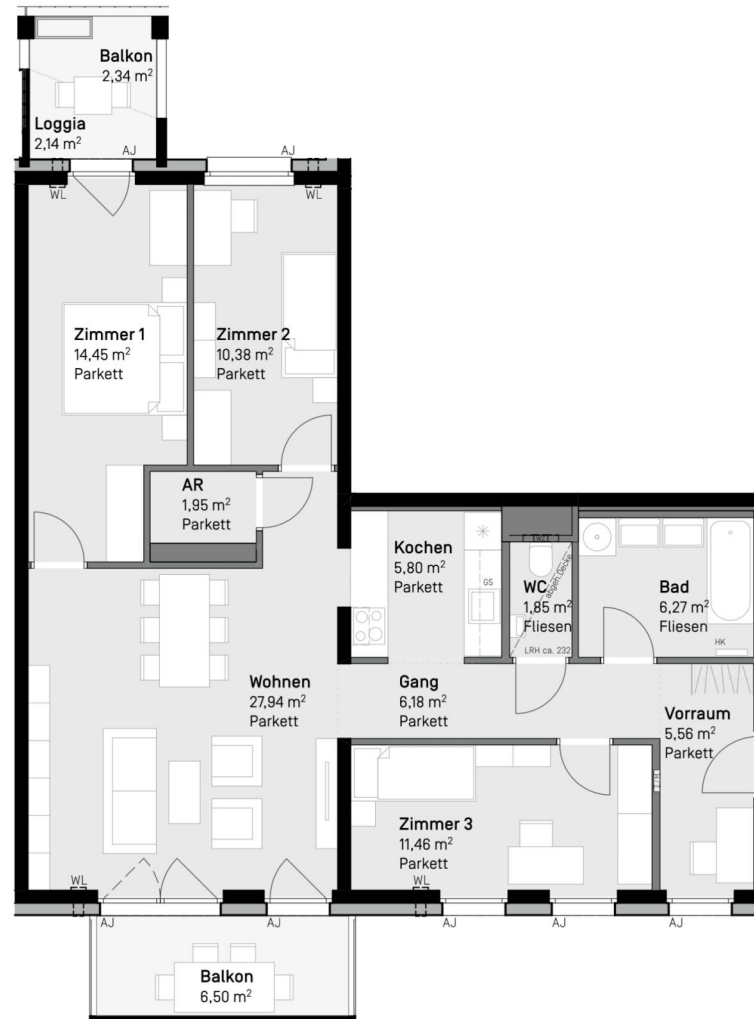
Zimmeranzahl	4
Wohnfläche	91,84 m <sup>2</sup>
Loggia	2,14 m <sup>2</sup>
Balkon	8,84 m <sup>2</sup>
Terrasse	0,00 m <sup>2</sup>

Kontakt

UBM Development  
wohnen@ubm-development.com

EHL Wohnen GmbH  
wohnung@ehl.at

[www.villageimdritten.at/parkflats](http://www.villageimdritten.at/parkflats)



LEGENDE

AJ Außenjalousie	LRH lichte Raumhöhe ca. 2,52 m
E/M Elektro-/Medienverteiler	STUK Sturzunterkante
FPH Fertigparapethöhe 0,85 m	WA Wasserauslass
HK Heizkörper	WL Wandlüfter
GS Geschirrspüler	WZ Wasserzähler

**VILLAGE  
IM DRITTEN**

Die in den Plänen eingezeichneten Einrichtungsgegenstände dienen der Illustration und sind nicht im Lieferumfang enthalten (ausgenommen Sanitätsausstattungsgegenstände). Flächenangaben basieren auf dem derzeitigen Planungsstand und können ausführungsbedingt geringfügig abgeändert werden. Ansonsten gilt die Bau- und Ausstattungsbeschreibung. Änderungen während der Bauausführung infolge Behördenauflagen, haustechnischer und konstruktiver Erfordernisse vorbehalten. Für Möbelleinbauten sind Naturmaße zu nehmen. \* Abweichende Raumhöhen siehe Bau- und Ausstattungsbeschreibung. Planstand: 12. Juni 2025

EIN PROJEKT VON

VILLAGE  
**PARK FLATS**

**TOP Nr 4/21**

Ljuba-Welitsch-Promenade 22  
Stiege 4 | OG 4, 1030 Wien

**Lage im Quartier**



**Lage im Gebäude**



**LEGENDE**

AJ Außenjalousie	LRH lichte Raumhöhe ca. 2,52 m
E/M Elektro-/Medienverteiler	STUK Sturzunterkante
FPH Fertigparapethöhe 0,85 m	WA Wasserauslass
HK Heizkörper	WL Wandlüfter
GS Geschirrspüler	WZ Wasserzähler

**Flächen**

Zimmeranzahl	1,5
Wohnfläche	54,40 m <sup>2</sup>
Loggia	0,00 m <sup>2</sup>
Balkon	11,46 m <sup>2</sup>
Terrasse	0,00 m <sup>2</sup>

**Kontakt**



UBM Development  
wohnen@ubm-development.com



EHL Wohnen GmbH  
wohnung@ehl.at

[www.villageimdritten.at/parkflats](http://www.villageimdritten.at/parkflats)



Die in den Plänen eingezeichneten Einrichtungsgegenstände dienen der Illustration und sind nicht im Lieferumfang enthalten (ausgenommen Sanitär- und Ausstattungsgegenstände). Flächenangaben basieren auf dem derzeitigen Planungsstand und können ausführungsbedingt geringfügig abgeändert werden. Ansonsten gilt die Bau- und Ausstattungsbeschreibung. Änderungen während der Bauausführung infolge Behördenauflagen, haustechnischer und konstruktiver Erfordernisse vorbehalten. Für Möbeleinbauten sind Naturmaße zu nehmen. \* Abweichende Raumhöhen siehe Bau- und Ausstattungsbeschreibung. Planstand: 12.Juni.2025

EIN PROJEKT VON



## VILLAGE PARK FLATS

### TOP Nr 4/22

Ljuba-Welitsch-Promenade 22  
Stiege 4 | OG 5, 1030 Wien

#### Lage im Quartier



#### Lage im Gebäude



#### Flächen

Zimmeranzahl	4
Wohnfläche	91,64 m <sup>2</sup>
Loggia	2,14 m <sup>2</sup>
Balkon	8,84 m <sup>2</sup>
Terrasse	0,00 m <sup>2</sup>

#### Kontakt

UBM Development  
wohnen@ubm-development.com

EHL Wohnen GmbH  
wohnung@ehl.at

[www.villageimdritten.at/parkflats](http://www.villageimdritten.at/parkflats)



LEGENDE

AJ	Außenjalousie	LRH	lichte Raumhöhe ca. 2,52 m
E/M	Elektro-/Medienverteiler	STUK	Sturzunterkante
FPH	Fertigparapethöhe 0,85 m	WA	Wasserauslass
HK	Heizkörper	WL	Wandlüfter
GS	Geschirrspüler	WZ	Wasserzähler

**VILLAGE  
IM DRITTEN**

Die in den Plänen eingezeichneten Einrichtungsgegenstände dienen der Illustration und sind nicht im Lieferumfang enthalten (ausgenommen Sanitätsausstattungsgegenstände). Flächenangaben basieren auf dem derzeitigen Planungsstand und können ausführungsbedingt geringfügig abgeändert werden. Ansonsten gilt die Bau- und Ausstattungsbeschreibung. Änderungen während der Bauausführung infolge Behördenvorgaben, haustechnischer und konstruktiver Erfordernisse vorbehalten. Für Möbelleinbauten sind Naturmaße zu nehmen. \* Abweichende Raumhöhen siehe Bau- und Ausstattungsbeschreibung. Planstand: 12. Juni 2025

EIN PROJEKT VON

**ARE**  
AUSTRIAN REAL ESTATE

**ubm**  
development



**LEGENDE**

AJ	Außenjalousie	LRH	lichte Raumhöhe ca. 2,52 m
E/M	Elektro-/Medienverteiler	STUK	Sturzunterkante
FPH	Fertigparapethöhe 0,85 m	WA	Wasserauslass
HK	Heizkörper	WL	Wandlüfter
GS	Geschirrspüler	WZ	Wasserzähler

VILLAGE  
**PARK FLATS**

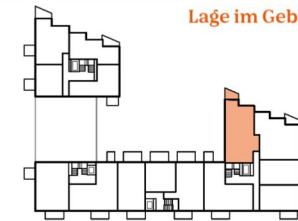
**TOP Nr 4/23**

Ljuba-Welitsch-Promenade 22  
Stiege 4 | OG 5, 1030 Wien

**Lage im Quartier**



**Lage im Gebäude**



**Flächen**

Zimmeranzahl	4
Wohnfläche	92,71 m <sup>2</sup>
Loggia	0,00 m <sup>2</sup>
Balkon	5,06 m <sup>2</sup>
Terrasse	0,00 m <sup>2</sup>

**Kontakt**

UBM Development  
wohnen@ubm-development.com

EHL Wohnen GmbH  
wohnung@ehl.at

[www.villageimdritten.at/parkflats](http://www.villageimdritten.at/parkflats)

**VILLAGE  
D R I T T E N**

Die in den Plänen eingezeichneten Einrichtungsgegenstände dienen der Illustration und sind nicht im Lieferumfang enthalten (ausgenommen Sanitätsausstattungsgegenstände). Flächenangaben basieren auf dem derzeitigen Planungsstand und können ausführungsbedingt geringfügig abgeändert werden. Ansonsten gilt die Bau- und Ausstattungsbeschreibung. Änderungen während der Bauausführung infolge Behördenaufgaben, haustechnischer und konstruktiver Erfordernisse vorbehalten. Für Möbelleinbauten sind Naturmaße zu nehmen. \* Abweichende Raumhöhen siehe Bau- und Ausstattungsbeschreibung. Planstand: 12.Juni.2025

EIN PROJEKT VON

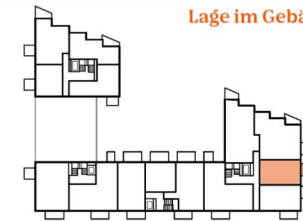
VILLAGE  
**PARK FLATS**  
TOP Nr 4/25

Ljuba-Welitsch-Promenade 22  
Stiege 4 | OG 5, 1030 Wien

Lage im Quartier



Lage im Gebäude



LEGENDE

AJ	Außenjalousie	LRH	lichte Raumhöhe ca. 2,52 m
E/M	Elektro-/Medienverteiler	STUK	Sturzunterkante
FPH	Fertigparapethöhe 0,85 m	WA	Wasserauslass
HK	Heizkörper	WL	Wandlüfter
GS	Geschirrspüler	WZ	Wasserzähler

**VILLAGE  
D R I T T E N**

Die in den Plänen eingezeichneten Einrichtungsgegenstände dienen der Illustration und sind nicht im Lieferumfang enthalten (ausgenommen Sanitär- und Ausstattungsgegenstände). Flächenangaben basieren auf dem derzeitigen Planungsstand und können ausführungsbedingt geringfügig abgeändert werden. Ansonsten gilt die Bau- und Ausstattungsbeschreibung. Änderungen während der Bauausführung infolge Behördenaufgaben, haustechnischer und konstruktiver Erfordernisse vorbehalten. Für Möbeleinbauten sind Naturmaße zu nehmen. \* Abweichende Raumhöhen siehe Bau- und Ausstattungsbeschreibung. Planstand: 12.Juni.2025

Flächen

Zimmeranzahl	1,5
Wohnfläche	52,46 m <sup>2</sup>
Loggia	0,00 m <sup>2</sup>
Balkon	4,96 m <sup>2</sup>
Terrasse	0,00 m <sup>2</sup>

Kontakt



UBM Development  
wohnen@ubm-development.com



EHL Wohnen GmbH  
wohnung@ehl.at

[www.villageimdritten.at/parkflats](http://www.villageimdritten.at/parkflats)

EIN PROJEKT VON



VILLAGE  
**PARK FLATS**

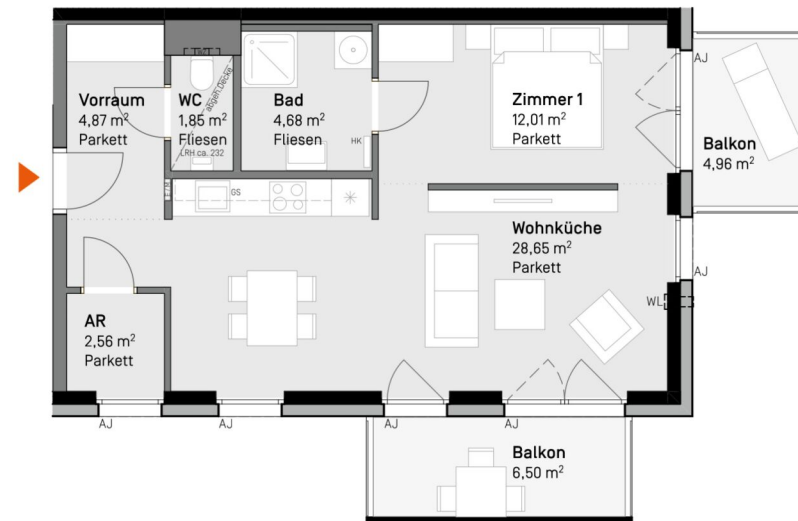
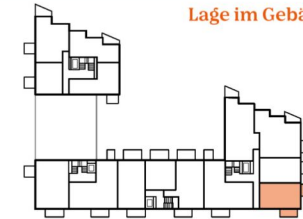
**TOP Nr 4/26**

Ljuba-Welitsch-Promenade 22  
Stiege 4 | OG 5, 1030 Wien

**Lage im Quartier**



**Lage im Gebäude**



**LEGENDE**

AJ	Außenjalousie	LRH	lichte Raumhöhe ca. 2,52 m
E/M	Elektro-/Medienverteiler	STUK	Sturzunterkante
FPH	Fertigparapethöhe 0,85 m	WA	Wasserauslass
HK	Heizkörper	WL	Wandlüfter
GS	Geschirrspüler	WZ	Wasserzähler

**Flächen**

Zimmeranzahl	1,5
Wohnfläche	54,62 m <sup>2</sup>
Loggia	0,00 m <sup>2</sup>
Balkon	11,46 m <sup>2</sup>
Terrasse	0,00 m <sup>2</sup>

**Kontakt**

UBM Development  
wohnen@ubm-development.com

EHL Wohnen GmbH  
wohnung@ehl.at

[www.villageimdritten.at/parkflats](http://www.villageimdritten.at/parkflats)

**VILLAGE  
D R I T T E N**

Die in den Plänen eingezeichneten Einrichtungsgegenstände dienen der Illustration und sind nicht im Lieferumfang enthalten (ausgenommen Sanitär- und Ausstattungsgegenstände). Flächenangaben basieren auf dem derzeitigen Planungsstand und können ausführungsbedingt geringfügig abgeändert werden. Ansonsten gilt die Bau- und Ausstattungsbeschreibung. Änderungen während der Bauausführung infolge Behördenauflagen, haustechnischer und konstruktiver Erfordernisse vorbehalten. Für Möbelleinbauten sind Naturmaße zu nehmen. \* Abweichende Raumhöhen siehe Bau- und Ausstattungsbeschreibung. Planstand: 12.Juni.2025

EIN PROJEKT VON



## VILLAGE PARK FLATS

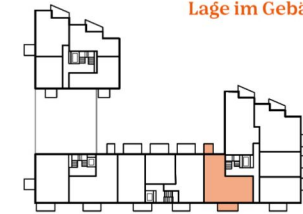
### TOP Nr 4/27

Ljuba-Welitsch-Promenade 22  
Stiege 4 | OG 6, 1030 Wien

#### Lage im Quartier



#### Lage im Gebäude



#### Flächen

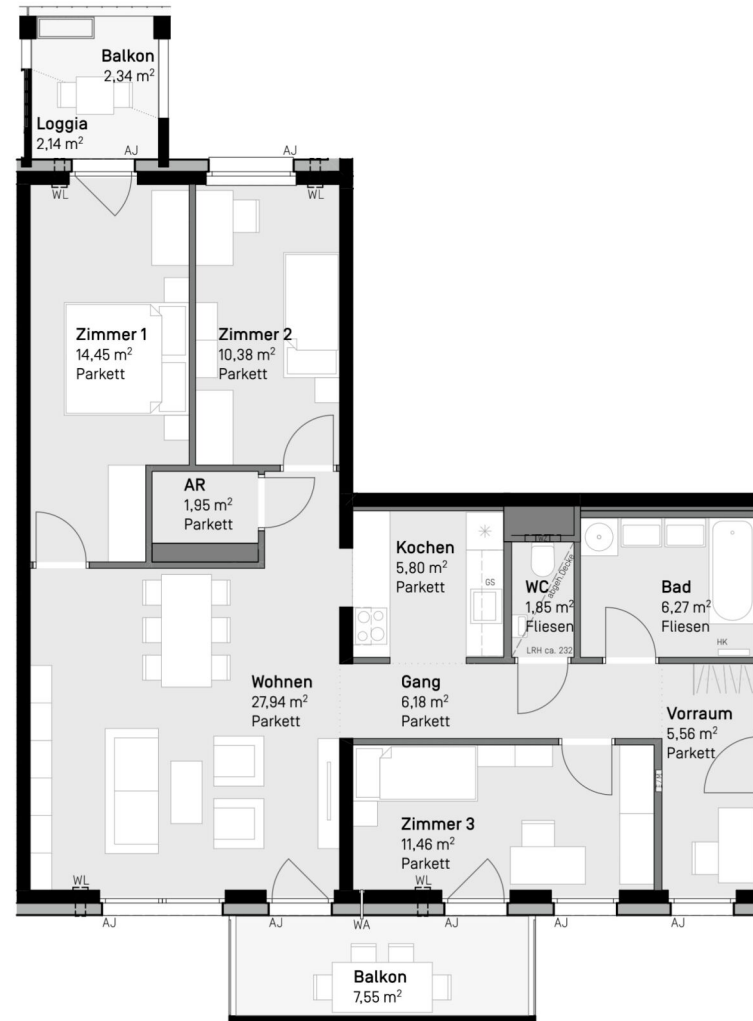
Zimmeranzahl	4
Wohnfläche	91,84 m <sup>2</sup>
Loggia	2,14 m <sup>2</sup>
Balkon	9,89 m <sup>2</sup>
Terrasse	0,00 m <sup>2</sup>

#### Kontakt

 UBM Development  
wohnen@ubm-development.com

 EHL Wohnen GmbH  
wohnung@ehl.at

[www.villageimdritten.at/parkflats](http://www.villageimdritten.at/parkflats)



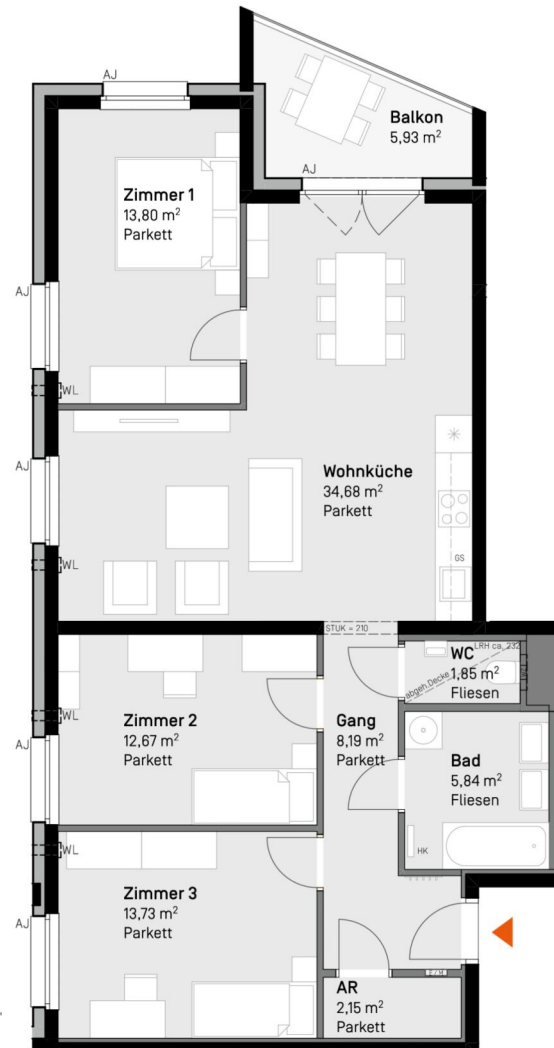
LEGENDE

AJ	Außenjalousie	LRH	lichte Raumhöhe ca. 2,52 m
E/M	Elektro-/Medienverteiler	STUK	Sturzunterkante
FPH	Fertigparapethöhe 0,85 m	WA	Wasserauslass
HK	Heizkörper	WL	Wandlüfter
GS	Geschirrspüler	WZ	Wasserzähler

**VILLAGE  
IM DRITTEN**

Die in den Plänen eingezeichneten Einrichtungsgegenstände dienen der Illustration und sind nicht im Lieferumfang enthalten (ausgenommen Sanitätsausstattungsgegenstände). Flächenangaben basieren auf dem derzeitigen Planungsstand und können ausführungsbedingt geringfügig abgeändert werden. Ansonsten gilt die Bau- und Ausstattungsbeschreibung. Änderungen während der Bauausführung infolge Behördenauflagen, haustechnischer und konstruktiver Erfordernisse vorbehalten. Für Mobeleinbauten sind Naturmaße zu nehmen. \* Abweichende Raumhöhen siehe Bau- und Ausstattungsbeschreibung. Planstand: 12.Juni.2025

EIN PROJEKT VON  



**LEGENDE**

AJ	Außenjalousie	LRH	lichte Raumhöhe ca. 2,52 m
E/M	Elektro-/Medienverteiler	STUK	Sturzunterkante
FPH	Fertigparapethöhe 0,85 m	WA	Wasserauslass
HK	Heizkörper	WL	Wandlüfter
GS	Geschirrspüler	WZ	Wasserzähler

**VILLAGE  
D R I T T E N**

Die in den Plänen eingezeichneten Einrichtungsgegenstände dienen der Illustration und sind nicht im Lieferumfang enthalten (ausgenommen Sanitärausstattungsgegenstände). Flächenangaben basieren auf derzeitigem Planungsstand und können ausführungsbedingt geringfügig abgeändert werden. Ansonsten gilt die Bau- und Ausstattungsbeschreibung. Änderungen während der Bauausführung infolge Behördenaufgaben, haustechnischer und konstruktiver Erfordernisse vorbehalten. Für Möbeleinbauten sind Naturmaße zu nehmen. \* Abweichende Raumhöhen siehe Bau- und Ausstattungsbeschreibung. Planstand: 12.Juni.2025

**VILLAGE  
PARK FLATS**

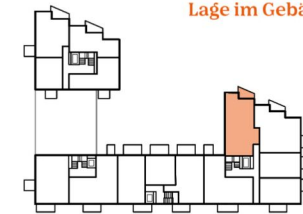
**TOP Nr 4/28**

Ljuba-Welitsch-Promenade 22  
Stiege 4 | OG 6, 1030 Wien

**Lage im Quartier**



**Lage im Gebäude**



	<b>Flächen</b>
Zimmeranzahl	4
Wohnfläche	92,91 m <sup>2</sup>
Loggia	0,00 m <sup>2</sup>
Balkon	5,93 m <sup>2</sup>
Terrasse	0,00 m <sup>2</sup>

**Kontakt**



UBM Development  
wohnen@ubm-development.com



EHL Wohnen GmbH  
wohnung@ehl.at

[www.villageimdritten.at/parkflats](http://www.villageimdritten.at/parkflats)

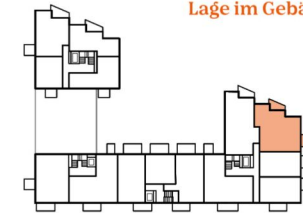
EIN PROJEKT VON



**VILLAGE**  
**PARK FLATS**
**TOP Nr 4/29**

 Ljuba-Welitsch-Promenade 22  
 Stiege 4 | OG 6, 1030 Wien

**Lage im Quartier**

**Lage im Gebäude**

**Flächen**

Zimmeranzahl	4
Wohnfläche	91,64 m <sup>2</sup>
Loggia	0,00 m <sup>2</sup>
Balkon	10,24 m <sup>2</sup>
Terrasse	0,00 m <sup>2</sup>

**Kontakt**

 UBM Development  
 wohnen@ubm-development.com


 EHL Wohnen GmbH  
 wohnung@ehl.at

[www.villageimdritten.at/parkflats](http://www.villageimdritten.at/parkflats)

**LEGENDE**

AJ	Außenjalousie	LRH	lichte Raumhöhe ca. 2,52 m
E/M	Elektro-/Medienverteiler	STUK	Sturzunterkante
FPH	Fertigparapethöhe 0,85 m	WA	Wasserauslass
HK	Heizkörper	WL	Wandlüfter
GS	Geschirrspüler	WZ	Wasserzähler

**VILLAGE**  
**3DRITTEN**

Die in den Plänen eingezeichneten Einrichtungsgegenstände dienen der Illustration und sind nicht im Lieferumfang enthalten (ausgenommen SanitärAusstattungsgegenstände). Flächenangaben basieren auf dem derzeitigen Planungsstand und können ausführungsbedingt geringfügig abgeändert werden. Ansonsten gilt die Bau- und Ausstattungsbeschreibung. Änderungen während der Bauausführung infolge Behördenauflagen, haustechnischer und konstruktiver Erfordernisse vorbehalten. Für Möbelleinbauten sind Naturmaße zu nehmen. \* Abweichende Raumhöhen siehe Bau- und Ausstattungsbeschreibung. Planstand: 12.Juni.2025

EIN PROJEKT VON


 ARE  
 AUSTRIAN REAL ESTATE


 ubm  
 development

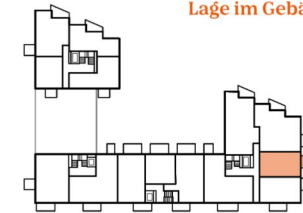
VILLAGE  
**PARK FLATS**  
TOP Nr 4/30

Ljuba-Welitsch-Promenade 22  
Stiege 4 | OG 6, 1030 Wien

Lage im Quartier



Lage im Gebäude



LEGENDE

AJ	Außenjalousie	LRH	lichte Raumhöhe ca. 2,52 m
E/M	Elektro-/Medienverteiler	STUK	Sturzunterkante
FPH	Fertigparapethöhe 0,85 m	WA	Wasserauslass
HK	Heizkörper	WL	Wandlüfter
GS	Geschirrspüler	WZ	Wasserzähler

**VILLAGE  
D R I T T E N**

Die in den Plänen eingezeichneten Einrichtungsgegenstände dienen der Illustration und sind nicht im Lieferumfang enthalten (ausgenommen Sanitär- und Ausstattungsgegenstände). Flächenangaben basieren auf dem derzeitigen Planungsstand und können ausführungsbedingt geringfügig abgeändert werden. Ansonsten gilt die Bau- und Ausstattungsbeschreibung. Änderungen während der Bauausführung infolge Behördenaufgaben, haustechnischer und konstruktiver Erfordernisse vorbehalten. Für Möbeleinbauten sind Naturmaße zu nehmen. \* Abweichende Raumhöhen siehe Bau- und Ausstattungsbeschreibung. Planstand: 12.Juni.2025

Flächen

Zimmeranzahl	1,5
Wohnfläche	52,46 m <sup>2</sup>
Loggia	0,00 m <sup>2</sup>
Balkon	4,96 m <sup>2</sup>
Terrasse	0,00 m <sup>2</sup>

Kontakt



UBM Development  
wohnen@ubm-development.com



EHL Wohnen GmbH  
wohnung@ehl.at

[www.villageimdritten.at/parkflats](http://www.villageimdritten.at/parkflats)

EIN PROJEKT VON



VILLAGE  
**PARK FLATS**

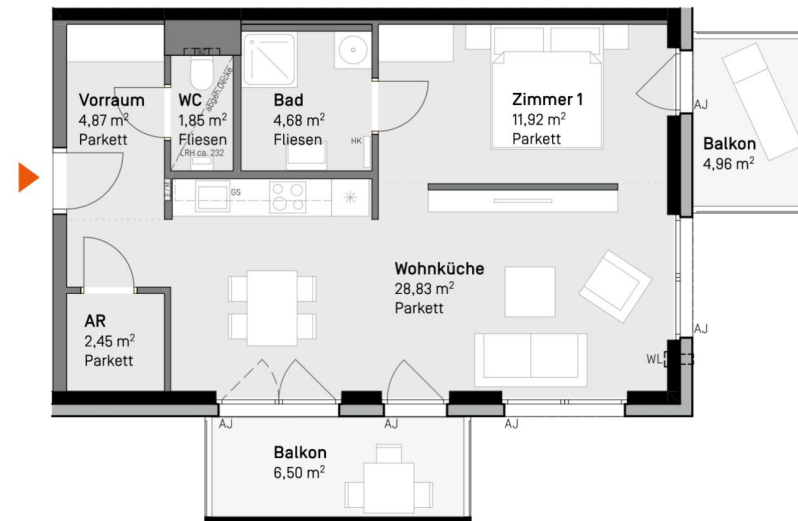
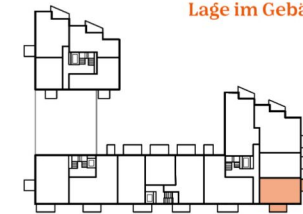
**TOP Nr 4/31**

Ljuba-Welitsch-Promenade 22  
Stiege 4 | OG 6, 1030 Wien

**Lage im Quartier**



**Lage im Gebäude**



**LEGENDE**

AJ Außenjalousie	LRH lichte Raumhöhe ca. 2,52 m
E/M Elektro-/Medienverteiler	STUK Sturzunterkante
FPH Fertigparapethöhe 0,85 m	WA Wasserauslass
HK Heizkörper	WL Wandlüfter
GS Geschirrspüler	WZ Wasserzähler

**Flächen**

Zimmeranzahl	1,5
Wohnfläche	54,60 m <sup>2</sup>
Loggia	0,00 m <sup>2</sup>
Balkon	11,46 m <sup>2</sup>
Terrasse	0,00 m <sup>2</sup>

**Kontakt**

**ubm** Development  
wohnen@ubm-development.com

**EHL** Wohnen GmbH  
wohnung@ehl.at

[www.villageimdritten.at/parkflats](http://www.villageimdritten.at/parkflats)

**VILLAGE  
D R I T T E N**

Die in den Plänen eingezeichneten Einrichtungsgegenstände dienen der Illustration und sind nicht im Lieferumfang enthalten (ausgenommen SanitärAusstattungsgegenstände). Flächenangaben basieren auf dem derzeitigen Planungsstand und können ausführungsbedingt geringfügig abgeändert werden. Ansonsten gilt die Bau- und Ausstattungsbeschreibung. Änderungen während der Bauausführung infolge Behördenauflagen, haustechnischer und konstruktiver Erfordernisse vorbehalten. Für Möbeleinbauten sind Naturmaße zu nehmen. \* Abweichende Raumhöhen siehe Bau- und Ausstattungsbeschreibung. Planstand: 12.Juni.2025

EIN PROJEKT VON **ARE** **ubm**  
AUSTRIAN REAL ESTATE

## VILLAGE PARK FLATS

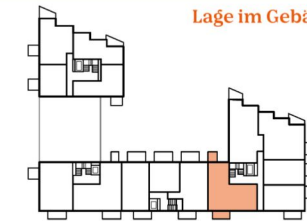
### TOP Nr 4/32

Ljuba-Welitsch-Promenade 22  
Stiege 4 | OG 7, 1030 Wien

#### Lage im Quartier



#### Lage im Gebäude



#### Flächen

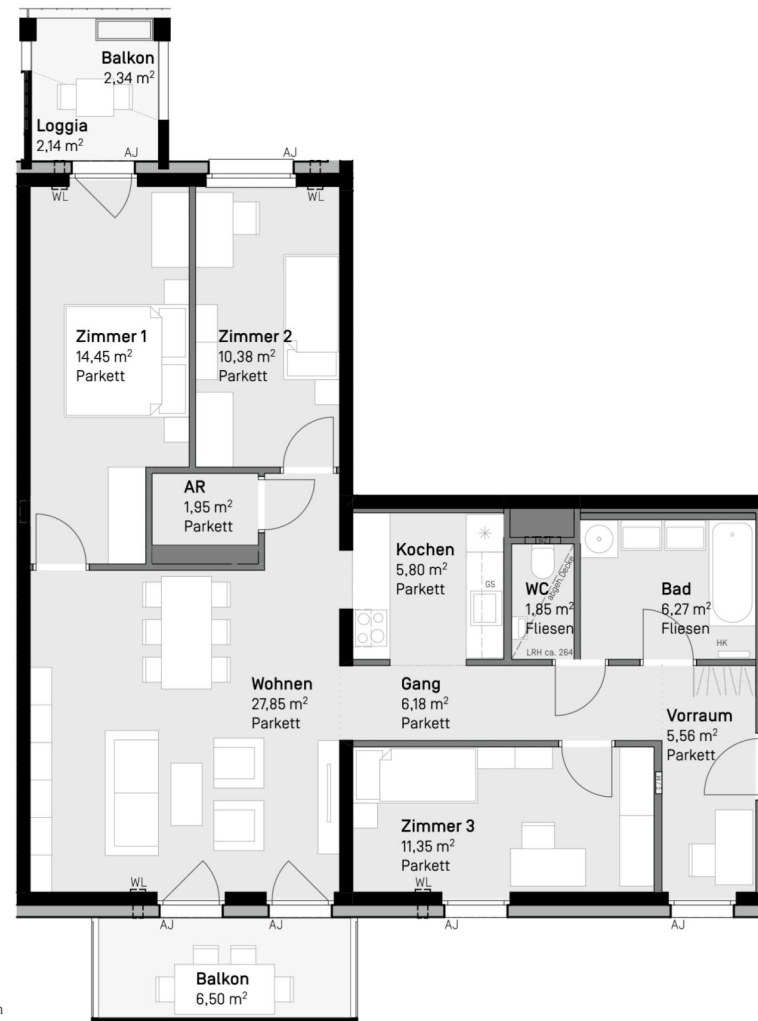
Zimmeranzahl	4
Wohnfläche	91,64 m <sup>2</sup>
Loggia	2,14 m <sup>2</sup>
Balkon	8,84 m <sup>2</sup>
Terrasse	0,00 m <sup>2</sup>

#### Kontakt

UBM Development  
wohnen@ubm-development.com

EHL Wohnen GmbH  
wohnung@ehl.at

[www.villageimdritten.at/parkflats](http://www.villageimdritten.at/parkflats)



1 2 3 4 5  
Maßstab in Meter

#### LEGENDE

AJ	Außenjalousie	LRH	lichte Raumhöhe ca. 2,52 m/2,84 m
E/M	Elektro-/Medienverteiler	STUK	Sturzunterkante
FPH	Fertigparapethöhe 0,85 m	WA	Wasserauslass
HK	Heizkörper	WL	Wandlüfter
GS	Geschirrspüler	WZ	Wasserzähler

**VILLAGE  
IM DRITTEN**

Die in den Plänen eingezeichneten Einrichtungsgegenstände dienen der Illustration und sind nicht im Lieferumfang enthalten (ausgenommen Sanitätsausstattungsgegenstände). Flächenangaben basieren auf dem derzeitigen Planungsstand und können ausführungsbedingt geringfügig abgeändert werden. Ansonsten gilt die Bau- und Ausstattungsbeschreibung. Änderungen während der Bauausführung infolge Behördenauflagen, haustechnischer und konstruktiver Erfordernisse vorbehalten. Für Möbelleinbauten sind Naturmaße zu nehmen. \* Abweichende Raumhöhen siehe Bau- und Ausstattungsbeschreibung. Planstand: 12.Juni.2025

EIN PROJEKT VON

**ARE**  
AUSTRIAN REAL ESTATE

**ubm**  
development



**LEGENDE**

AJ	Außenjalousie	LRH	lichte Raumhöhe ca. 2,84 m
E/M	Elektro-/Medienverteiler	STUK	Sturzunterkante
FPH	Fertigparapethöhe 0,85 m	WA	Wasserauslass
HK	Heizkörper	WL	Wandlüfter
GS	Geschirrspüler	WZ	Wasserzähler

VILLAGE  
**PARK FLATS**

**TOP Nr 4/33**

Ljuba-Welitsch-Promenade 22  
Stiege 4 | OG 7, 1030 Wien

**Lage im Quartier**



**Lage im Gebäude**



	<b>Flächen</b>
Zimmeranzahl	4
Wohnfläche	92,71 m <sup>2</sup>
Loggia	0,00 m <sup>2</sup>
Balkon	5,06 m <sup>2</sup>
Terrasse	0,00 m <sup>2</sup>

**Kontakt**

UBM Development  
wohnen@ubm-development.com

EHL Wohnen GmbH  
wohnung@ehl.at

[www.villageimdritten.at/parkflats](http://www.villageimdritten.at/parkflats)

**VILLAGE  
D R I T T E N**

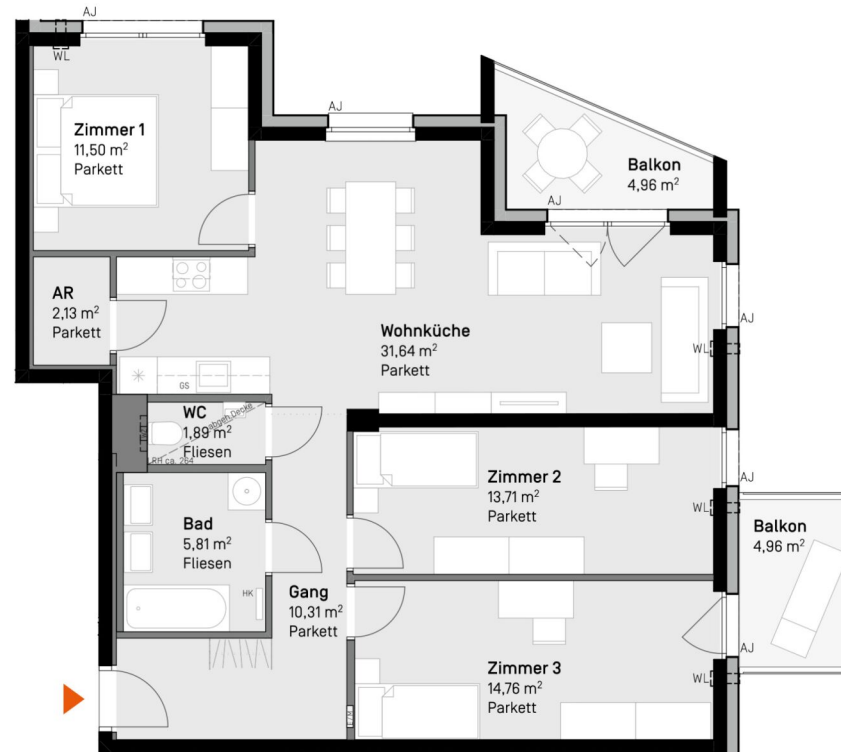
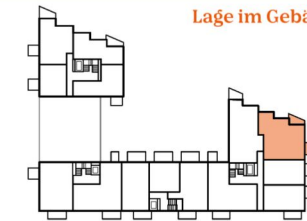
Die in den Plänen eingezeichneten Einrichtungsgegenstände dienen der Illustration und sind nicht im Lieferumfang enthalten (ausgenommen Sanitätsausstattungsgegenstände). Flächenangaben basieren auf dem derzeitigen Planungsstand und können ausführungsbedingt geringfügig abgeändert werden. Ansonsten gilt die Bau- und Ausstattungsbeschreibung. Änderungen während der Bauausführung infolge Behördenauflagen, haustechnischer und konstruktiver Erfordernisse vorbehalten. Für Möbelleinbauten sind Naturmaße zu nehmen. \* Abweichende Raumhöhen siehe Bau- und Ausstattungsbeschreibung. Planstand: 12.Juni.2025

EIN PROJEKT VON

**VILLAGE**  
**PARK FLATS**
**TOP Nr 4/34**

 Ljuba-Welitsch-Promenade 22  
 Stiege 4 | OG 7, 1030 Wien

**Lage im Quartier**

**Lage im Gebäude**

**LEGENDE**

AJ	Außenjalousie	LRH	lichte Raumhöhe ca. 2,84 m
E/M	Elektro-/Medienverteiler	STUK	Sturzunterkante
FPH	Fertigparapethöhe 0,85 m	WA	Wasserauslass
HK	Heizkörper	WL	Wandlüfter
GS	Geschirrspüler	WZ	Wasserzähler

**VILLAGE**  
**3 DRITTEN**

Die in den Plänen eingezeichneten Einrichtungsgegenstände dienen der Illustration und sind nicht im Lieferumfang enthalten (ausgenommen SanitärAusstattungsgegenstände). Flächenangaben basieren auf derzeitigem Planungsstand und können ausführungsbedingt geringfügig abgeändert werden. Ansonsten gilt die Bau- und Ausstattungsbeschreibung. Änderungen während der Bauausführung infolge Behördenauflagen, haustechnischer und konstruktiver Erfordernisse vorbehalten. Für Möbeleinbauten sind Naturmaße zu nehmen. \* Abweichende Raumhöhen siehe Bau- und Ausstattungsbeschreibung. Planstand: 12.Juni.2025

**Flächen**

Zimmeranzahl	4
Wohnfläche	91,75 m <sup>2</sup>
Loggia	0,00 m <sup>2</sup>
Balkon	9,92 m <sup>2</sup>
Terrasse	0,00 m <sup>2</sup>

**Kontakt**

 UBM Development  
 wohnen@ubm-development.com

 EHL Wohnen GmbH  
 wohnung@ehl.at

[www.villageimdritten.at/parkflats](http://www.villageimdritten.at/parkflats)

EIN PROJEKT VON





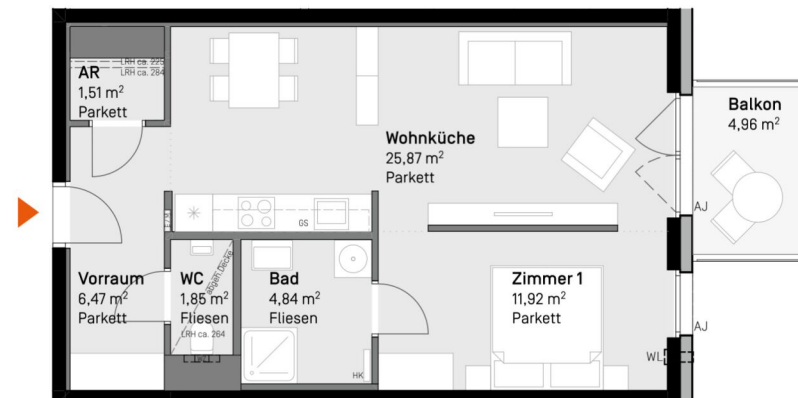
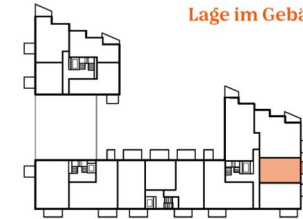
VILLAGE  
**PARK FLATS**  
TOP Nr 4/35

Ljuba-Welitsch-Promenade 22  
Stiege 4 | OG 7, 1030 Wien

Lage im Quartier



Lage im Gebäude



LEGENDE			
AJ	Außenjalousie	LRH	lichte Raumhöhe ca. 2,84 m
E/M	Elektro-/Medienverteiler	STUK	Sturzunterkante
FPH	Fertigparapethöhe 0,85 m	WA	Wasserauslass
HK	Heizkörper	WL	Wandlüfter
GS	Geschirrspüler	WZ	Wasserzähler

**VILLAGE  
D R I T T E N**

Die in den Plänen eingezeichneten Einrichtungsgegenstände dienen der Illustration und sind nicht im Lieferumfang enthalten (ausgenommen Sanitärausstattungsgegenstände). Flächenangaben basieren auf dem derzeitigen Planungsstand und können ausführungsbedingt geringfügig abgeändert werden. Ansonsten gilt die Bau- und Ausstattungsbeschreibung. Änderungen während der Bauausführung infolge Behördenaufgaben, haustechnischer und konstruktiver Erfordernisse vorbehalten. Für Möbeleinbauten sind Naturmaße zu nehmen. \* Abweichende Raumhöhen siehe Bau- und Ausstattungsbeschreibung. Planstand: 12.Juni.2025

Flächen

Zimmeranzahl	1,5
Wohnfläche	52,46 m <sup>2</sup>
Loggia	0,00 m <sup>2</sup>
Balkon	4,96 m <sup>2</sup>
Terrasse	0,00 m <sup>2</sup>

Kontakt



UBM Development  
wohnen@ubm-development.com



EHL Wohnen GmbH  
wohnung@ehl.at

[www.villageimdritten.at/parkflats](http://www.villageimdritten.at/parkflats)

EIN PROJEKT VON



VILLAGE  
**PARK FLATS**

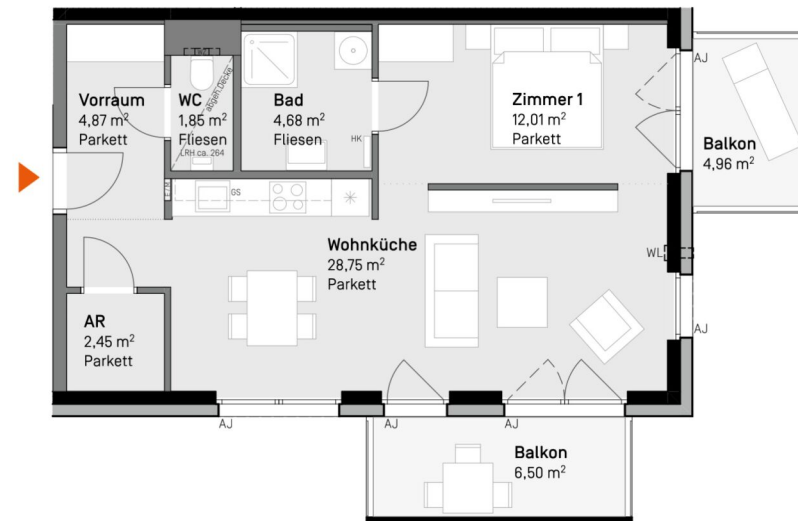
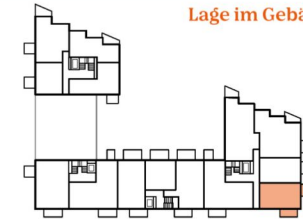
**TOP Nr 4/36**

Ljuba-Welitsch-Promenade 22  
Stiege 4 | OG 7, 1030 Wien

**Lage im Quartier**



**Lage im Gebäude**



LEGENDE

AJ Außenjalousie	LRH lichte Raumhöhe ca. 2,84 m
E/M Elektro-/Medienverteiler	STUK Sturzunterkante
FPH Fertigparapethöhe 0,85 m	WA Wasserauslass
HK Heizkörper	WL Wandlüfter
GS Geschirrspüler	WZ Wasserzähler



Die in den Plänen eingezeichneten Einrichtungsgegenstände dienen der Illustration und sind nicht im Lieferumfang enthalten (ausgenommen SanitärAusstattungsgegenstände). Flächenangaben basieren auf dem derzeitigen Planungsstand und können ausführungsbedingt geringfügig abgeändert werden. Ansonsten gilt die Bau- und Ausstattungsbeschreibung. Änderungen während der Bauausführung infolge Behördenauflagen, haustechnischer und konstruktiver Erfordernisse vorbehalten. Für Möbeleinbauten sind Naturmaße zu nehmen. \* Abweichende Raumhöhen siehe Bau- und Ausstattungsbeschreibung. Planstand: 12.Juni.2025

**Flächen**

Zimmeranzahl	1,5
Wohnfläche	54,61 m <sup>2</sup>
Loggia	0,00 m <sup>2</sup>
Balkon	11,46 m <sup>2</sup>
Terrasse	0,00 m <sup>2</sup>

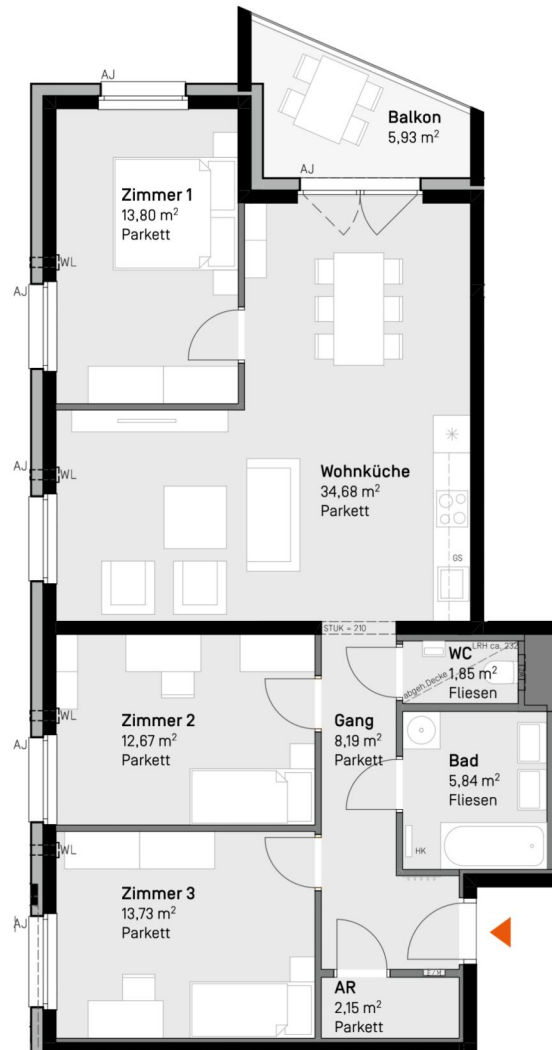
**Kontakt**

UBM Development  
wohnen@ubm-development.com

EHL Wohnen GmbH  
wohnung@ehl.at

[www.villageimdritten.at/parkflats](http://www.villageimdritten.at/parkflats)





**LEGENDE**

AJ	Außenjalousie	LRH	lichte Raumhöhe ca. 2,52 m
E/M	Elektro-/Medienverteiler	STUK	Sturzunterkante
FPH	Fertigparapethöhe 0,85 m	WA	Wasserauslass
HK	Heizkörper	WL	Wandlüfter
GS	Geschirrspüler	WZ	Wasserzähler

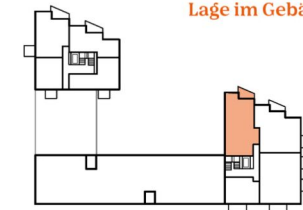
**VILLAGE**  
**PARK FLATS**  
**TOP Nr 4/37**

Ljuba-Welitsch-Promenade 22  
Stiege 4 | OG 8, 1030 Wien

**Lage im Quartier**



**Lage im Gebäude**



	<b>Flächen</b>
Zimmeranzahl	4
Wohnfläche	92,91 m <sup>2</sup>
Loggia	0,00 m <sup>2</sup>
Balkon	5,93 m <sup>2</sup>
Terrasse	0,00 m <sup>2</sup>

**Kontakt**

UBM Development  
wohnen@ubm-development.com

EHL Wohnen GmbH  
wohnung@ehl.at

[www.villageimdritten.at/parkflats](http://www.villageimdritten.at/parkflats)

**VILLAGE  
IM DRITTEN**

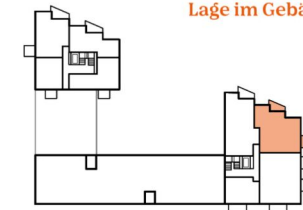
Die in den Plänen eingezeichneten Einrichtungsgegenstände dienen der Illustration und sind nicht im Lieferumfang enthalten (ausgenommen Sanitätsausstattungsgegenstände). Flächenangaben basieren auf dem derzeitigen Planungsstand und können ausführungsbedingt geringfügig abgeändert werden. Ansonsten gilt die Bau- und Ausstattungsbeschreibung. Änderungen während der Bauausführung infolge Behördenauflagen, haustechnischer und konstruktiver Erfordernisse vorbehalten. Für Möbeleinbauten sind Naturmaße zu nehmen. \* Abweichende Raumhöhen siehe Bau- und Ausstattungsbeschreibung. Planstand: 12.Juni.2025

EIN PROJEKT VON

**VILLAGE**  
**PARK FLATS**
**TOP Nr 4/38**

 Ljuba-Welitsch-Promenade 22  
 Stiege 4 | OG 8, 1030 Wien

**Lage im Quartier**

**Lage im Gebäude**

**LEGENDE**

AJ	Außenjalousie	LRH	lichte Raumhöhe ca. 2,52 m
E/M	Elektro-/Medienverteiler	STUK	Sturzunterkante
FPH	Fertigparapethöhe 0,85 m	WA	Wasserauslass
HK	Heizkörper	WL	Wandlüfter
GS	Geschirrspüler	WZ	Wasserzähler

**Flächen**

Zimmeranzahl	4
Wohnfläche	91,64 m <sup>2</sup>
Loggia	0,00 m <sup>2</sup>
Balkon	10,24 m <sup>2</sup>
Terrasse	0,00 m <sup>2</sup>

**Kontakt**

 UBM Development  
 wohnen@ubm-development.com

 EHL Wohnen GmbH  
 wohnung@ehl.at

[www.villageimdritten.at/parkflats](http://www.villageimdritten.at/parkflats)
**VILLAGE**  
**3DRITTEN**

Die in den Plänen eingezeichneten Einrichtungsgegenstände dienen der Illustration und sind nicht im Lieferumfang enthalten (ausgenommen Sanitär- ausstattungsgegenstände). Flächenangaben basieren auf dem derzeitigen Planungsstand und können ausführungsbedingt geringfügig abgeändert werden. Ansonsten gilt die Bau- und Ausstattungsbeschreibung. Änderungen während der Bauausführung infolge Behördenauflagen, haustechnischer und konstruktiver Erfordernisse vorbehalten. Für Mobeleinbauten sind Naturmaße zu nehmen. \* Abweichende Raumhöhen siehe Bau- und Ausstattungsbeschreibung. Planstand: 12.Juni.2025

EIN PROJEKT VON

**ARE**  
 AUSTRIAN REAL ESTATE



 4 ZIMMER 91,64 m<sup>2</sup> WOHNFLÄCHE

KAUFPREIS EIGENNUTZER: € 815.000,00, ANLEGER: € 741.000,00

**VILLAGE**  
**PARK FLATS**
**TOP Nr 4/39**

 Ljuba-Welitsch-Promenade 22  
 Stiege 4 | OG 8, 1030 Wien

**Lage im Quartier**

**Lage im Gebäude**

**Flächen**

Zimmeranzahl	4
Wohnfläche	108,95 m <sup>2</sup>
Loggia	0,00 m <sup>2</sup>
Balkon	16,42 m <sup>2</sup>
Terrasse	0,00 m <sup>2</sup>

**Kontakt**

 UBM Development  
 wohnen@ubm-development.com

 EHL Wohnen GmbH  
 wohnung@ehl.at

[www.villageimdritten.at/parkflats](http://www.villageimdritten.at/parkflats)

**LEGENDE**

AJ	Außenjalousie	LRH	lichte Raumhöhe ca. 2,52 m
E/M	Elektro-/Medienverteiler	STUK	Sturzunterkante
FPH	Fertigparapethöhe 0,85 m	WA	Wasserauslass
HK	Heizkörper	WL	Wandlüfter
GS	Geschirrspüler	WZ	Wasserzähler

**VILLAGE**  
**IM DRITTEN**

Die in den Plänen eingezeichneten Einrichtungsgegenstände dienen der Illustration und sind nicht im Lieferumfang enthalten (ausgenommen Sanitär- und Ausstattungsgegenstände). Flächenangaben basieren auf dem derzeitigen Planungsstand und können ausführungsbedingt geringfügig abgeändert werden. Ansonsten gilt die Bau- und Ausstattungsbeschreibung. Änderungen während der Bauausführung infolge Behördenvorgaben, haustechnischer und konstruktiver Erfordernisse vorbehalten. Für Möbelleinbauten sind Naturmaße zu nehmen. \* Abweichende Raumhöhen siehe Bau- und Ausstattungsbeschreibung. Planstand: 12.Juni.2025

EIN PROJEKT VON

**ARE**  
 AUSTRIAN REAL ESTATE

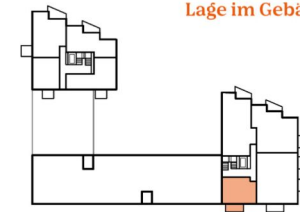
VILLAGE  
**PARK FLATS**  
TOP Nr 4/40

Ljuba-Welitsch-Promenade 22  
Stiege 4 | OG 8, 1030 Wien

Lage im Quartier



Lage im Gebäude



LEGENDE

AJ Außenjalousie	LRH lichte Raumhöhe ca. 2,52 m
E/M Elektro-/Medienverteiler	STUK Sturzunterkante
FPH Fertigparapethöhe 0,85 m	WA Wasserauslass
HK Heizkörper	WL Wandlüfter
GS Geschirrspüler	WZ Wasserzähler

**VILLAGE  
D R I T T E N**

Die in den Plänen eingezeichneten Einrichtungsgegenstände dienen der Illustration und sind nicht im Lieferumfang enthalten (ausgenommen Sanitär- ausstattungsgegenstände). Flächenangaben basieren auf derzeitigem Planungsstand und können ausführungsbedingt geringfügig abgeändert werden. Ansonsten gilt die Bau- und Ausstattungsbeschreibung. Änderungen während der Bauausführung infolge Behördenauflagen, haustechnischer und konstruktiver Erfordernisse vorbehalten. Für Mobeleinbauten sind Naturmaße zu nehmen. \* Abweichende Raumhöhen siehe Bau- und Ausstattungsbeschreibung. Planstand: 12.Juni.2025

Flächen

Zimmeranzahl	1,5
Wohnfläche	45,34 m <sup>2</sup>
Loggia	0,00 m <sup>2</sup>
Balkon	6,50 m <sup>2</sup>
Terrasse	0,00 m <sup>2</sup>

Kontakt

UBM Development  
wohnen@ubm-development.com

EHL Wohnen GmbH  
wohnung@ehl.at

[www.villageimdritten.at/parkflats](http://www.villageimdritten.at/parkflats)

EIN PROJEKT VON



**LEGENDE**

AJ	Außenjalousie	LRH	lichte Raumhöhe ca. 2,52 m
E/M	Elektro-/Medienverteiler	STUK	Sturzunterkante
FPH	Fertigparapethöhe 0,85 m	WA	Wasserauslass
HK	Heizkörper	WL	Wandlüfter
GS	Geschirrspüler	WZ	Wasserzähler

VILLAGE  
**PARK FLATS**

**TOP Nr 4/41**

Ljuba-Welitsch-Promenade 22  
Stiege 4 | OG 9, 1030 Wien

**Lage im Quartier**



**Lage im Gebäude**



**Flächen**

Zimmeranzahl	4
Wohnfläche	92,71 m <sup>2</sup>
Loggia	0,00 m <sup>2</sup>
Balkon	5,06 m <sup>2</sup>
Terrasse	0,00 m <sup>2</sup>

**Kontakt**

UBM Development  
wohnen@ubm-development.com

EHL Wohnen GmbH  
wohnung@ehl.at

[www.villageimdritten.at/parkflats](http://www.villageimdritten.at/parkflats)

**VILLAGE  
D R I T T E N**

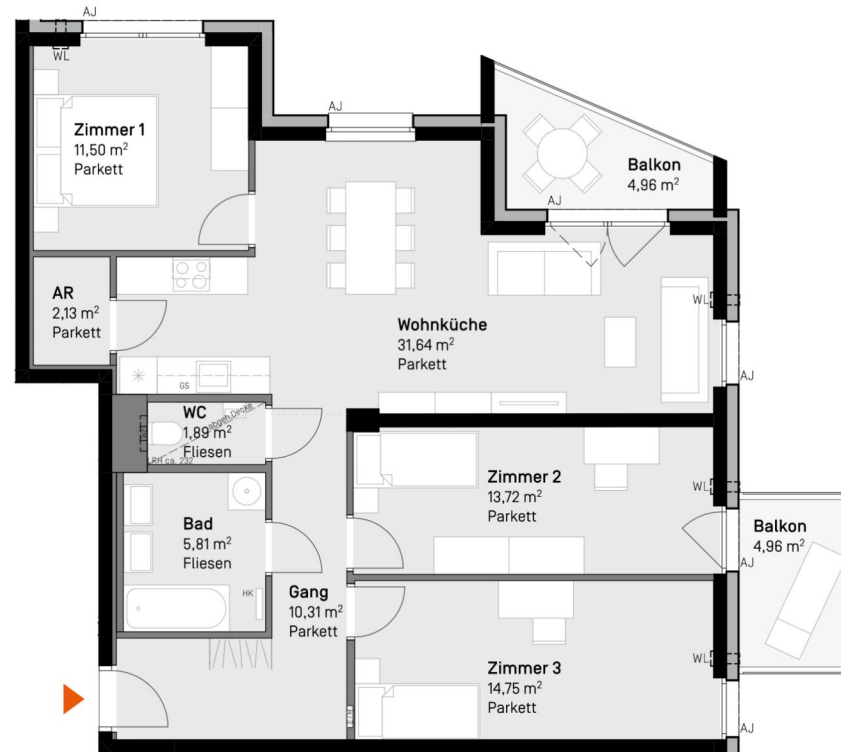
Die in den Plänen eingezeichneten Einrichtungsgegenstände dienen der Illustration und sind nicht im Lieferumfang enthalten (ausgenommen Sanitätsausstattungsgegenstände). Flächenangaben basieren auf dem derzeitigen Planungsstand und können ausführungsbedingt geringfügig abgeändert werden. Ansonsten gilt die Bau- und Ausstattungsbeschreibung. Änderungen während der Bauausführung infolge Behördenauflagen, haustechnischer und konstruktiver Erfordernisse vorbehalten. Für Möbeleinbauten sind Naturmaße zu nehmen. \* Abweichende Raumhöhen siehe Bau- und Ausstattungsbeschreibung. Planstand: 12.Juni.2025

EIN PROJEKT VON

**VILLAGE**  
**PARK FLATS**
**TOP Nr 4/42**

 Ljuba-Welitsch-Promenade 22  
 Stiege 4 | OG 9, 1030 Wien

**Lage im Quartier**

**Lage im Gebäude**

**LEGENDE**

AJ	Außenjalousie	LRH	lichte Raumhöhe ca. 2,52 m
E/M	Elektro-/Medienverteiler	STUK	Sturzunterkante
FPH	Fertigparapethöhe 0,85 m	WA	Wasserauslass
HK	Heizkörper	WL	Wandlüfter
GS	Geschirrspüler	WZ	Wasserzähler

**VILLAGE**  
**DRITTEN**

Die in den Plänen eingezeichneten Einrichtungsgegenstände dienen der Illustration und sind nicht im Lieferumfang enthalten (ausgenommen Sanitär- und Ausstattungsgesgegenstände). Flächenangaben basieren auf dem derzeitigen Planungsstand und können ausfuhrungsbedingt geringfügig abgeändert werden. Ansonsten gilt die Bau- und Ausstattungsbeschreibung. Änderungen während der Bauausfuhrung infolge Behördenaufgaben, haustechnischer und konstruktiver Erfordernisse vorbehalten. Für Mobeleinbauten sind Naturmaße zu nehmen. \* Abweichende Raumhöhen siehe Bau- und Ausstattungsbeschreibung. Planstand: 12.Juni.2025

**Flächen**

Zimmeranzahl	4
Wohnfläche	91,75 m <sup>2</sup>
Loggia	0,00 m <sup>2</sup>
Balkon	9,92 m <sup>2</sup>
Terrasse	0,00 m <sup>2</sup>

**Kontakt**

 UBM Development  
 wohnen@ubm-development.com

 EHL Wohnen GmbH  
 wohnung@ehl.at

[www.villageimdritten.at/parkflats](http://www.villageimdritten.at/parkflats)

EIN PROJEKT VON





**VILLAGE**  
**PARK FLATS**
**TOP Nr 4/43**

 Ljuba-Welitsch-Promenade 22  
 Stiege 4 | OG 9, 1030 Wien

**Lage im Quartier**

**Lage im Gebäude**

**LEGENDE**

AJ	Außenjalousie	LRH	lichte Raumhöhe ca. 2,52 m
E/M	Elektro-/Medienverteiler	STUK	Sturzunterkante
FPH	Fertigparapethöhe 0,85 m	WA	Wasserauslass
HK	Heizkörper	WL	Wandlüfter
GS	Geschirrspüler	WZ	Wasserzähler

**VILLAGE**  
**3DRITTEN**

Die in den Plänen eingezeichneten Einrichtungsgegenstände dienen der Illustration und sind nicht im Lieferumfang enthalten (ausgenommen SanitärAusstattungsgegenstände). Flächenangaben basieren auf derzeitigem Planungsstand und können ausführungsbedingt geringfügig abgeändert werden. Ansonsten gilt die Bau- und Ausstattungsbeschreibung. Änderungen während der Bauausführung infolge Behördenaufgaben, haustechnischer und konstruktiver Erfordernisse vorbehalten. Für Möbelleinbauten sind Naturmaße zu nehmen. \* Abweichende Raumhöhen siehe Bau- und Ausstattungsbeschreibung. Planstand: 12.Juni.2025

**Flächen**

Zimmeranzahl	4
Wohnfläche	108,95 m <sup>2</sup>
Loggia	0,00 m <sup>2</sup>
Balkon	16,42 m <sup>2</sup>
Terrasse	0,00 m <sup>2</sup>

**Kontakt**

 UBM Development  
 wohnen@ubm-development.com

 EHL Wohnen GmbH  
 wohnung@ehl.at

[www.villageimdritten.at/parkflats](http://www.villageimdritten.at/parkflats)

EIN PROJEKT VON



VILLAGE  
**PARK FLATS**  
TOP Nr 4/44

Ljuba-Welitsch-Promenade 22  
Stiege 4 | OG 9, 1030 Wien

Lage im Quartier



Lage im Gebäude



LEGENDE

AJ	Außenjalousie	LRH	lichte Raumhöhe ca. 2,52 m
E/M	Elektro-/Medienverteiler	STUK	Sturzunterkante
FPH	Fertigparapethöhe 0,85 m	WA	Wasserauslass
HK	Heizkörper	WL	Wandlüfter
GS	Geschirrspüler	WZ	Wasserzähler

Flächen

Zimmeranzahl	1,5
Wohnfläche	45,43 m <sup>2</sup>
Loggia	0,00 m <sup>2</sup>
Balkon	7,55 m <sup>2</sup>
Terrasse	0,00 m <sup>2</sup>

Kontakt

UBM Development  
wohnen@ubm-development.com

EHL Wohnen GmbH  
wohnung@ehl.at

[www.villageimdritten.at/parkflats](http://www.villageimdritten.at/parkflats)

**VILLAGE  
IM DRITTEN**

Die in den Plänen eingezeichneten Einrichtungsgegenstände dienen der Illustration und sind nicht im Lieferumfang enthalten (ausgenommen Sanitätsausstattungsgegenstände). Flächenangaben basieren auf derzeitigem Planungsstand und können ausführungsbedingt geringfügig abgeändert werden. Ansonsten gilt die Bau- und Ausstattungsbeschreibung. Änderungen während der Bauausführung infolge Behördenauflagen, haustechnischer und konstruktiver Erfordernisse vorbehalten. Für Möbeleinbauten sind Naturmaße zu nehmen. \* Abweichende Raumhöhen siehe Bau- und Ausstattungsbeschreibung. Planstand: 12.Juni.2025

EIN PROJEKT VON

1.5 ZIMMER 45,43 m<sup>2</sup> WOHNFLÄCHE

KAUFPREIS EIGENNUTZER: € 422.000,00, ANLEGER: € 384.000,00

Unser Blick ist immer nach vorne gerichtet:

Die EHL-Immobiliengruppe lebt ihre Unternehmenswerte.  
Täglich. Kompetent. Engagiert. Leidenschaftlich.  
In allen Dienstleistungsbereichen.

Vermittlung	Wohnimmobilien	Anlageobjekte
Bewertung	Vorsorgewohnungen	Zinshäuser
Investment	Büroimmobilien	Betriebsliegenschaften
Asset Management	Einzelhandelsobjekte	Grundstücke
Market Research	Logistikimmobilien	Hotels

EHL Wohnen GmbH

Prinz-Eugen-Straße 8-10, 1040 Wien | T +43 1 512 76 90 | [wohnung@ehl.at](mailto:wohnung@ehl.at) | [wohnung.at](http://wohnung.at)



An alliance member of  
 **BNP PARIBAS**  
**REAL ESTATE**

Wir leben  
Immobilien.

