

TOP 2.14

1. OBERGESCHOSS

AR	2,73
BAD	6,33
VR	15,98
WC	1,53
WOHNKÜCHE	32,64
ZIMMER 1	17,20
ZIMMER 2	17,91
ZIMMER 3	11,85
Total	106,17 m²

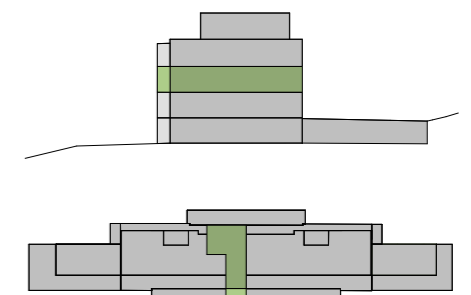
BALKON	16,23
Total	16,23 m²



1 1 1 1 2 | 5 m

M 1:100

ACHTUNG Durch kopieren des Planes können sich Maßstab und Proportionen verändern. Planblatt optimiert für Ausdruck DIN A3. Änderungen vorbehalten. Die im Plan eingezeichneten Möbel dienen nur zur Illustration. Sämtliche Maße und Flächen sind Rohbaumaße. Für Möbelbestellung bitte Naturmaß nehmen Technische Änderungen sowie geringfügige Planabweichungen bleiben vorbehalten.



pano-kirchschlag.at

**4202 KIRCHSCHLAG BEI LINZ
AM BREITENSTEIN 5**