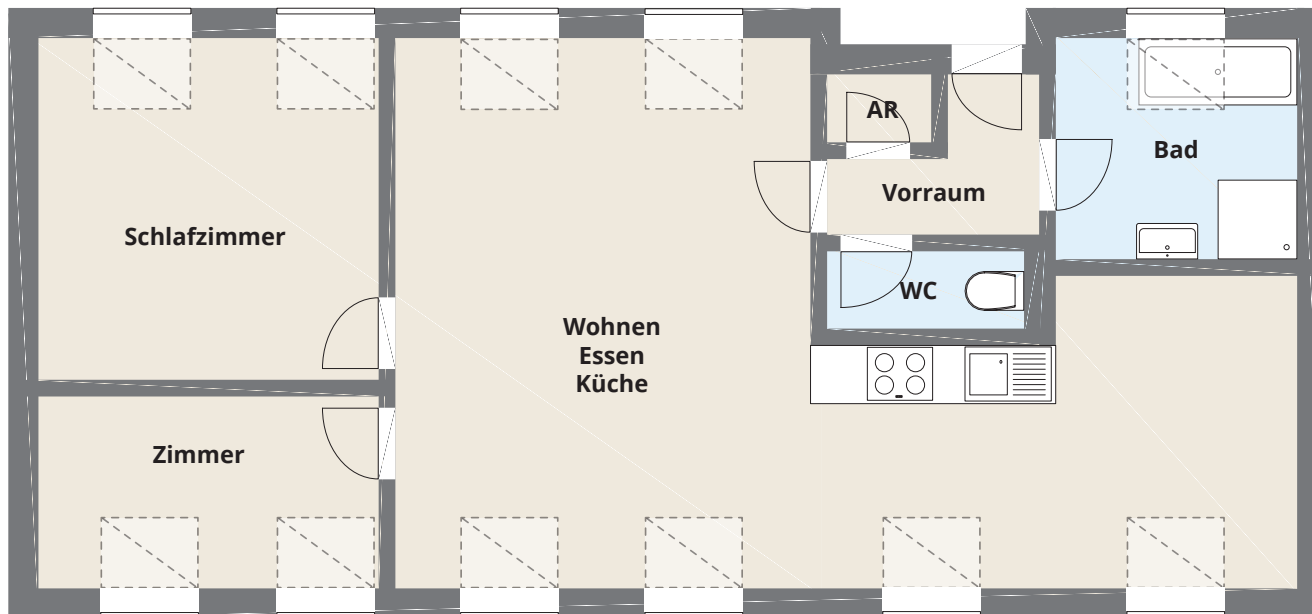
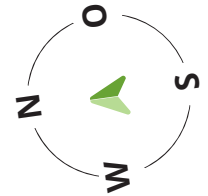


Planskizze TOP 12 | DG

Rainerstraße 23, 4020 Linz

Gesamtwohnfläche: 98,99 m²



DG

5.OG

4.OG

3.OG

2.OG

1.OG

EG

Die vorliegenden Planunterlagen dienen der groben Orientierung und können in Fläche und Aufteilung vom Ist-Stand abweichen (Kein Maßstab). Der Vermittler übernimmt für die Richtigkeit keinerlei Haftung. Die abgebildeten Möbel und Einrichtungsgegenstände sind lediglich symbolhaft dargestellt und nicht Teil der Immobilie. Plan: PROJEKTAS