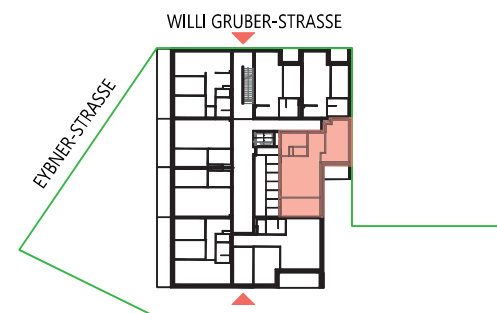
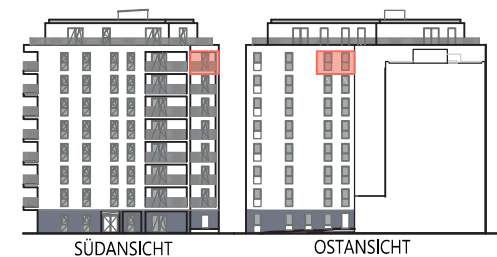


## Top 58

7.Obergeschoss

Zimmer 2	17,29 m <sup>2</sup>
Zimmer 1	12,56 m <sup>2</sup>
Bad	7,18 m <sup>2</sup>
WC	2,09 m <sup>2</sup>
Vorraum	6,52 m <sup>2</sup>
Wohnraum inkl. Küche	27,52 m <sup>2</sup>
<b>Wohnnutzfläche ohne Loggia</b>	<b>73,16 m<sup>2</sup></b>
Loggia	5,85 m <sup>2</sup>
<b>Wohnnutzfläche</b>	<b>79,01 m<sup>2</sup></b>
Einstellraum (7.OG)	1,90 m <sup>2</sup>



+43 2742 352438-77  
immobilien@edlauer.com  
www.edlauer.com

Raumhöhe 2,60m  
Stand Ausführungplanung Juni 2023



M 1:100 (Din A4)



Änderungen während der Bauausführung, infolge Behördenauflagen, haustechnischer und konstruktiver Maßnahmen vorbehalten. Alle Flächen sind ca.-Angaben. Türbemaßungen sind Durchgangslichten, Fensterbemaßungen sind Architekturlichten. Bauübliche Toleranzen sind zulässig. Dieser Plan ist nicht für die Bestellung von Einbaumöbel verwendbar- Naturmaße erforderlich! Die Einrichtung ist illustrativ als Einrichtungsvorschlag dargestellt. Boden- und Wandbeläge, Elektro-, Sanitär- u. sonstige Ausstattung lt. gültiger Bau- u. Ausstattungsbeschreibung.