

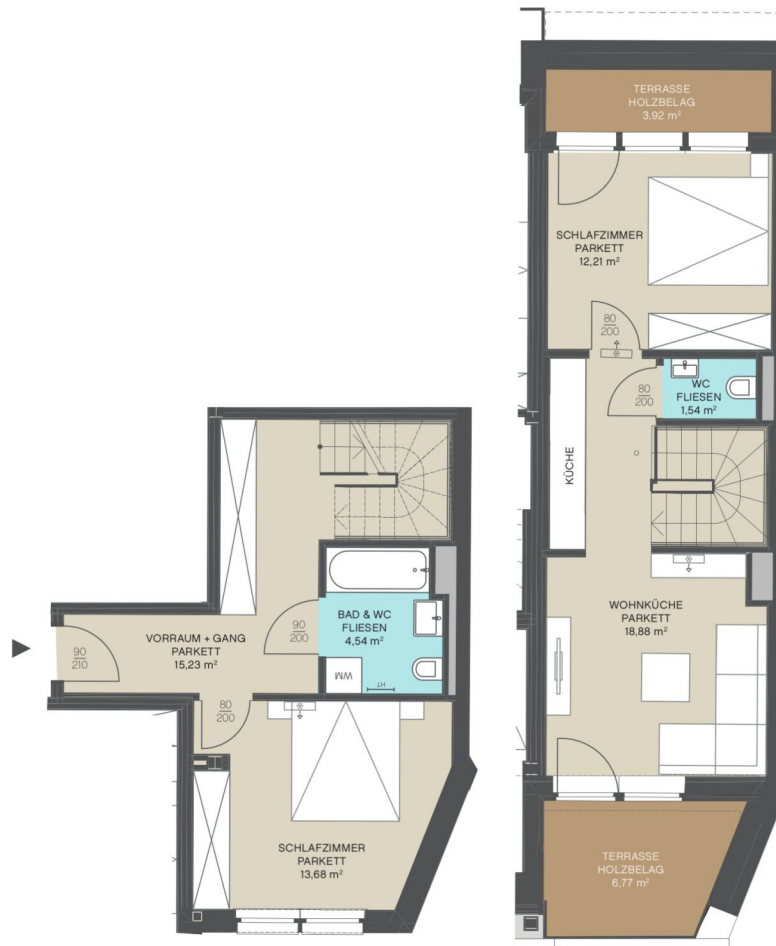


Ihre EHL Planmappe

Linzer Straße 237A, 1140 Wien

Wir leben
Immobilien.



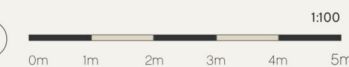


TOP 26

**3. OG + 1. DG
Wohn-NFL**

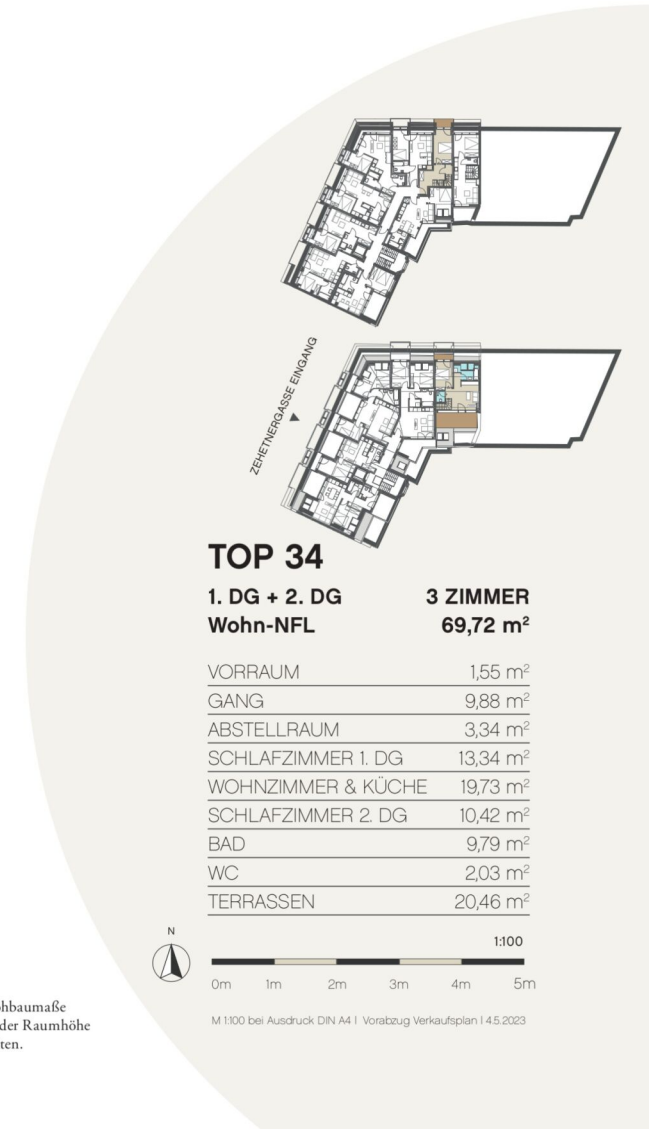
**3 ZIMMER
66,08 m²**

VORRAUM + GANG	15,23 m²
WOHNZIMMER & KÜCHE	18,88 m²
SCHLAFZIMMER 3. OG	13,68 m²
SCHLAFZIMMER	12,21 m²
BAD & WC	4,54 m²
WC 1. DG	1,54 m²
BALKON & TERRASSE	10,69 m²



M 1:100 bei Ausdruck DIN A4 | Vorabzug Verkaufsplan | 4.5.2023

Einrichtungen sind nicht Gegenstand des Vertrages und dienen nur als Vorschlag. Boden- und Wandbeläge, Elektro-, Sanitär und sonstige Ausstattung laut gültiger Bau- und Ausstattungsbeschreibung. Die Raum- und Wohnungsgrößen können sich durch die Detailplanung geringfügig ändern. Die in den Plänen vorhandenen Abmessungen sind Rohbaumaße und nicht für die Bestellung von Einbaumöbeln verwendbar – Naturmaße erforderlich! Zusätzliche abgehängte Decken und Poterien nach Erfordernis (Weitere Abminderung der Raumhöhe möglich). Notwendige bauliche Änderungen haben keinen Einfluss auf den vereinbarten Kaufpreis. Unverbindliche Plankopie, Druckfehler, Irrtum oder Änderungen vorbehalten.

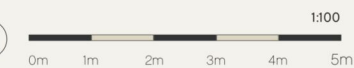


TOP 34

**1. DG + 2. DG
Wohn-NFL**

**3 ZIMMER
69,72 m²**

VORRAUM	1,55 m²
GANG	9,88 m²
ABSTELLRAUM	3,34 m²
SCHLAFZIMMER 1. DG	13,34 m²
WOHNZIMMER & KÜCHE	19,73 m²
SCHLAFZIMMER 2. DG	10,42 m²
BAD	9,79 m²
WC	2,03 m²
TERRASSEN	20,46 m²



M 1:100 bei Ausdruck DIN A4 | Vorabzug Verkaufsplan | 4.5.2023

Einrichtungen sind nicht Gegenstand des Vertrages und dienen nur als Vorschlag. Boden- und Wandbeläge, Elektro-, Sanitär und sonstige Ausstattung laut gültiger Bau- und Ausstattungsbeschreibung. Die Raum- und Wohnungsgrößen können sich durch die Detailplanung geringfügig ändern. Die in den Plänen vorhandenen Abmessungen sind Rohbaumasse und nicht für die Bestellung von Einbaumöbeln verwendbar – Naturmaße erforderlich! Zusätzliche abgehängte Decken und Poterien nach Erfordernis (Weitere Abminderung der Raumhöhe möglich). Notwendige bauliche Änderungen haben keinen Einfluss auf den vereinbarten Kaufpreis. Unverbindliche Plankopie, Druckfehler, Irrtum oder Änderungen vorbehalten.

3 ZIMMER 69,72 m² WOHNFLÄCHE

KAUFPREIS EIGENNUTZER: € 517.300, ANLEGER: € 461.800

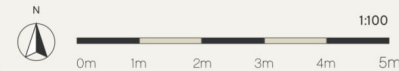


TOP 38

**2. DG
Wohn-NFL**

**3 ZIMMER
65,22 m²**

VORRAUM	2,63 m²
GANG	1,98 m²
WOHNZIMMER & KÜCHE	24,96 m²
SCHLAFZIMMER	21,08 m²
SCHLAFZIMMER	8,68 m²
BAD & WC	5,89 m²
TERRASSEN	15,70 m²

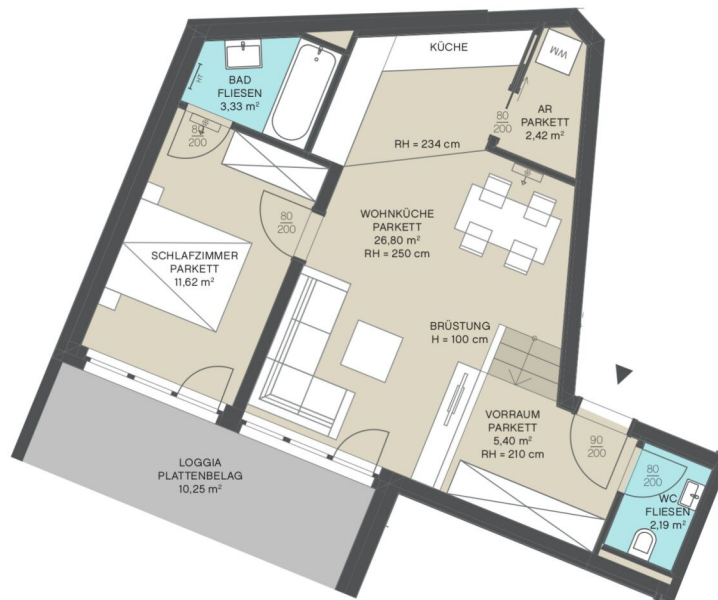


M 1:100 bei Ausdruck DIN A4 | Vorabzug Verkaufsplan | 4.5.2023

Einrichtungen sind nicht Gegenstand des Vertrages und dienen nur als Vorschlag. Boden- und Wandbeläge, Elektro-, Sanitär und sonstige Ausstattung laut gültiger Bau- und Ausstattungsbeschreibung. Die Raum- und Wohnungsgrößen können sich durch die Detailplanung geringfügig ändern. Die in den Plänen vorhandenen Abmessungen sind Rohbaumaße und nicht für die Bestellung von Einbaumöbeln verwendbar – Naturmaße erforderlich! Zusätzliche abgehängte Decken und Poterien nach Erfordernis (Weitere Abminderung der Raumhöhe möglich). Notwendige bauliche Änderungen haben keinen Einfluss auf den vereinbarten Kaufpreis. Unverbindliche Plankopie, Druckfehler, Irrtum oder Änderungen vorbehalten.

3 ZIMMER 65,22 m² WOHNFLÄCHE

KAUFPREIS EIGENNUTZER: € 480.800, ANLEGER: € 429.200

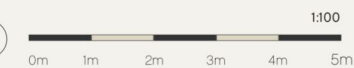


TOP 27

EG
Wohn-NFL

2 ZIMMER
51,76 m²

VORRAUM	5,40 m ²
ABSTELLRAUM	2,42 m ²
WOHNZIMMER & KÜCHE	26,80 m ²
SCHLAFZIMMER	11,62 m ²
BAD	3,33 m ²
WC	2,19 m ²
LOGGIA	10,25 m ²



M 1:100 bei Ausdruck DIN A4 | Vorabzug Verkaufsplan | 4.5.2023

Einrichtungen sind nicht Gegenstand des Vertrages und dienen nur als Vorschlag. Boden- und Wandbeläge, Elektro-, Sanitär und sonstige Ausstattung laut gültiger Bau- und Ausstattungsbeschreibung. Die Raum- und Wohnungsgrößen können sich durch die Detailplanung geringfügig ändern. Die in den Plänen vorhandenen Abmessungen sind Rohbaumaße und nicht für die Bestellung von Einbaumöbeln verwendbar – Naturmaße erforderlich! Zusätzliche abgehängte Decken und Poterien nach Erfordernis (Weitere Abminderung der Raumhöhe möglich). Notwendige bauliche Änderungen haben keinen Einfluss auf den vereinbarten Kaufpreis. Unverbindliche Plankopie, Druckfehler, Irrtum oder Änderungen vorbehalten.

2 ZIMMER 51,76 m² WOHNFLÄCHE

KAUFPREIS EIGENNUTZER: € 384.800, ANLEGER: € 343.500

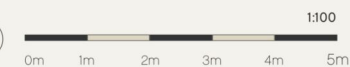


TOP 28

EG
Wohn-NFL

2 ZIMMER
44,68 m²

ABSTELLRAUM	1,73 m ²
WOHNZIMMER & KÜCHE	27,93 m ²
SCHLAFZIMMER	10,02 m ²
BAD	3,57 m ²
WC	1,43 m ²
LOGGIA	8,05 m ²
TERRASSE	14,37 m ²
GARTEN	9,95 m ²

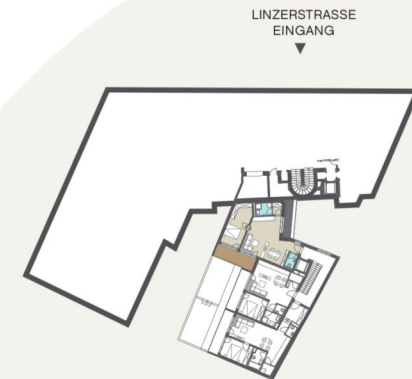
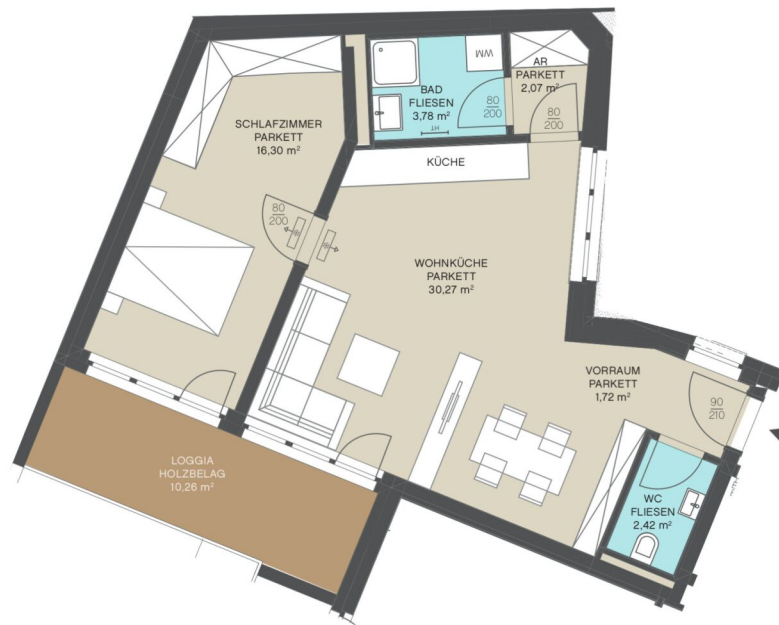


M 1:100 bei Ausdruck DIN A4 | Vorabzug Verkaufsplan | 4.5.2023

Einrichtungen sind nicht Gegenstand des Vertrages und dienen nur als Vorschlag. Boden- und Wandbeläge, Elektro-, Sanitär und sonstige Ausstattung laut gültiger Bau- und Ausstattungsbeschreibung. Die Raum- und Wohnungsgrößen können sich durch die Detailplanung geringfügig ändern. Die in den Plänen vorhandenen Abmessungen sind Rohbaumaße und nicht für die Bestellung von Einbaumöbeln verwendbar – Naturmaße erforderlich! Zusätzliche abgehängte Decken und Poterien nach Erfordernis (Weitere Abminderung der Raumhöhe möglich). Notwendige bauliche Änderungen haben keinen Einfluss auf den vereinbarten Kaufpreis. Unverbindliche Plankopie, Druckfehler, Irrtum oder Änderungen vorbehalten.

2 ZIMMER 44,68 m² WOHNFLÄCHE

KAUFPREIS EIGENNUTZER: € 378.200, ANLEGER: € 337.600

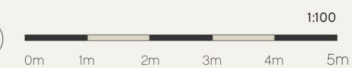


TOP 30

OG
Wohn-NFL

2 ZIMMER
56,56 m²

VORRAUM	1,72 m ²
ABSTELLRAUM	2,07 m ²
WOHNZIMMER & KÜCHE	30,27 m ²
SCHLAFZIMMER	16,30 m ²
BAD	3,78 m ²
WC	2,42 m ²
LOGGIA	10,26 m ²

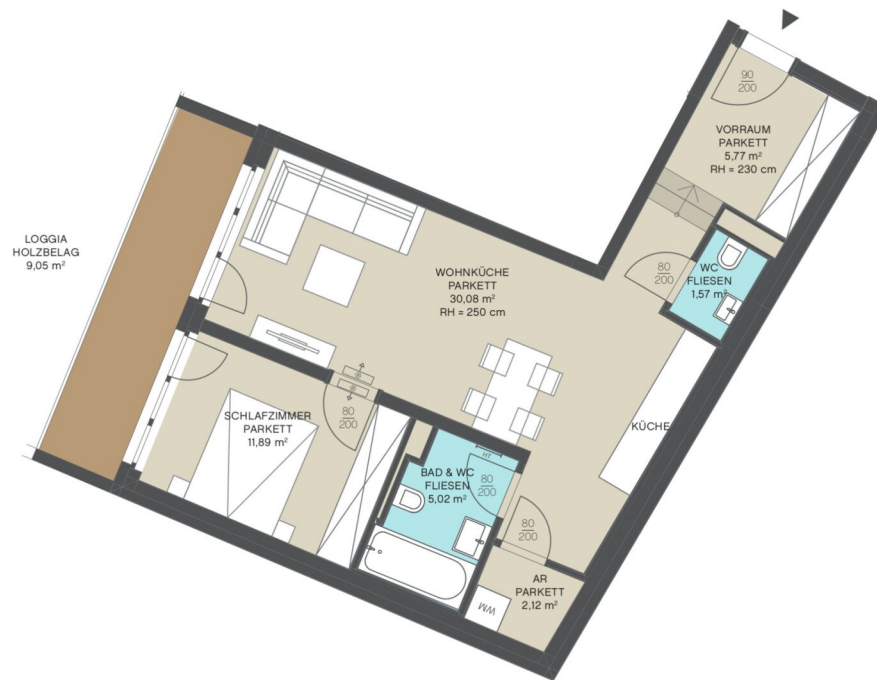


M 1:100 bei Ausdruck DIN A4 | Vorabzug Verkaufsplan | 4.5.2023

Einrichtungen sind nicht Gegenstand des Vertrages und dienen nur als Vorschlag. Boden- und Wandbeläge, Elektro-, Sanitär und sonstige Ausstattung laut gültiger Bau- und Ausstattungsbeschreibung. Die Raum- und Wohnungsgrößen können sich durch die Detailplanung geringfügig ändern. Die in den Plänen vorhandenen Abmessungen sind Rohbaumaße und nicht für die Bestellung von Einbaumöbeln verwendbar – Naturmaße erforderlich! Zusätzliche abgehängte Decken und Poterien nach Erfordernis (Weitere Abminderung der Raumhöhe möglich). Notwendige bauliche Änderungen haben keinen Einfluss auf den vereinbarten Kaufpreis. Unverbindliche Plankopie, Druckfehler, Irrtum oder Änderungen vorbehalten.

2 ZIMMER 56,56 m² WOHNFLÄCHE

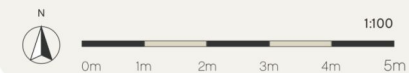
KAUFPREIS EIGENNUTZER: € 417.900, ANLEGER: € 373.100



TOP 32

OG
Wohn-NFL 56,45 m²
Wohn-NFL inkl. Loggia 65,50 m²

VORRAUM	5,77 m ²
ABSTELLRAUM	2,12 m ²
WOHNZIMMER & KÜCHE	30,08 m ²
SCHLAFZIMMER	11,89 m ²
BAD & WC	5,02 m ²
WC	1,57 m ²
LOGGIA	9,05 m ²



M 1:100 bei Ausdruck DIN A4 | Vorabzug Verkaufsplan | 4.5.2023

Einrichtungen sind nicht Gegenstand des Vertrages und dienen nur als Vorschlag. Boden- und Wandbeläge, Elektro-, Sanitär und sonstige Ausstattung laut gültiger Bau- und Ausstattungsbeschreibung. Die Raum- und Wohnungsgrößen können sich durch die Detailplanung geringfügig ändern. Die in den Plänen vorhandenen Abmessungen sind Rohbaumaße und nicht für die Bestellung von Einbaumöbeln verwendbar – Naturmaße erforderlich! Zusätzliche abgehängte Decken und Poterien nach Erfordernis (Weitere Abminderung der Raumhöhe möglich). Notwendige bauliche Änderungen haben keinen Einfluss auf den vereinbarten Kaufpreis. Unverbindliche Plankopie, Druckfehler, Irrtum oder Änderungen vorbehalten.

2 ZIMMER 56,45 m² WOHNFLÄCHE

KAUFPREIS EIGENNUTZER: € 410.400, ANLEGER: € 366.400

Unser Blick ist immer nach vorne gerichtet:

Die EHL-Immobiliengruppe lebt ihre Unternehmenswerte.
Täglich. Kompetent. Engagiert. Leidenschaftlich.
In allen Dienstleistungsbereichen.

Vermittlung	Wohnimmobilien	Anlageobjekte
Bewertung	Vorsorgewohnungen	Zinshäuser
Investment	Büroimmobilien	Betriebsliegenschaften
Asset Management	Einzelhandelsobjekte	Grundstücke
Market Research	Logistikimmobilien	Hotels

EHL Wohnen GmbH

Prinz-Eugen-Straße 8-10, 1040 Wien | T +43 1 512 76 90 | wohnung@ehl.at | wohnung.at



An alliance member of
 **BNP PARIBAS**
REAL ESTATE

Wir leben
Immobilien.

