



fontana VERDE

Ihr grüner Lebensmittelpunkt in Freistadt.

fontanaverde.at



Das Projekt:

Unmittelbar an der Altstadt in Freistadt gelegen, errichtet die Real-Treuhand Baulandentwicklung und Bauträger GmbH neuen, attraktiven Wohnraum. Hier gibt es viel Licht, Luft und Platz zum Leben. Die breite Auswahl an Wohnungsgrößen macht das fontana VERDE attraktiv für Singles, junge Familien und Anleger. Hier entsteht ein lebendiger Mix aus unterschiedlichen Lebensentwürfen.

Ihr neuer grüner Lebensmittelpunkt: Das fontana VERDE besticht nicht nur mit besonders hochwertigen Ausstattungsdetails, sondern stellt mit einer begrünten Fassade ein Highlight für energieeffizientes Wohnen mit dem gewissen Wohlgefühlcharakter dar. Und mittendrin ein Juwel – die großzügige grüne Freiraumgestaltung – ein Ruhepol und Oase zum Wohlfühlen.

Hier finden alle Generationen das Wohnen der Zukunft – werden Sie Teil davon!

Symbolefoto



Die Ausstattung:

Das fontana VERDE bietet eine hochwertige Massivbauweise, gepaart mit attraktiven Ausstattungsdetails: Fußbodenheizung, Böden aus Eichen-Parkett in den Wohnräumen, Bäder mit modernen, großflächigen Feinsteinzeugfliesen, großzügige Terrassen und Loggien, Raffstores zur Beschattung und vieles mehr.

Die Immobilie verfügt außerdem über Kellerabteile zu jeder Wohnung sowie eine eigene Tiefgarage. Für ausreichend Stauraum und eine entspannte Parksituation ist gesorgt.

Die Lage:

Mitten in der Stadt, und doch mit besten Anschlüssen zu Natur und Bewegung. Wandern, Radfahren, Skifahren auf der einen Seite. Entspannte Spaziergänge im Park rund um die historische Stadtmauer und entlang der Feldaist, auf der anderen Seite.

Das Umfeld:

Die perfekte Infrastruktur – das fontana VERDE hat alles in unmittelbarer Nähe, was man für ein erfülltes und glückliches Leben braucht: Zahlreiche Einkaufsmöglichkeiten, das stolze Brauhaus als Nachbarn, die Altstadt vor der Haustür. Hier gibt es den bekannten Salzhof, ein Kino und die Lokalbühne, sowie nette, gemütliche Cafés. Ein breites Angebot an Gastronomie, das Schlossmuseum, ärztliche Versorgung, Schulen und öffentliche Einrichtungen runden das Angebot ab.

Und wenn Sie doch mal fort wollen – der Busbahnhof liegt nur wenige Gehminuten entfernt.

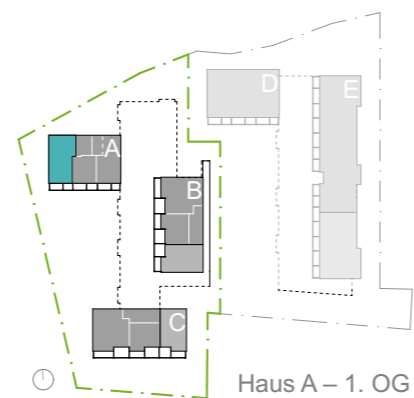
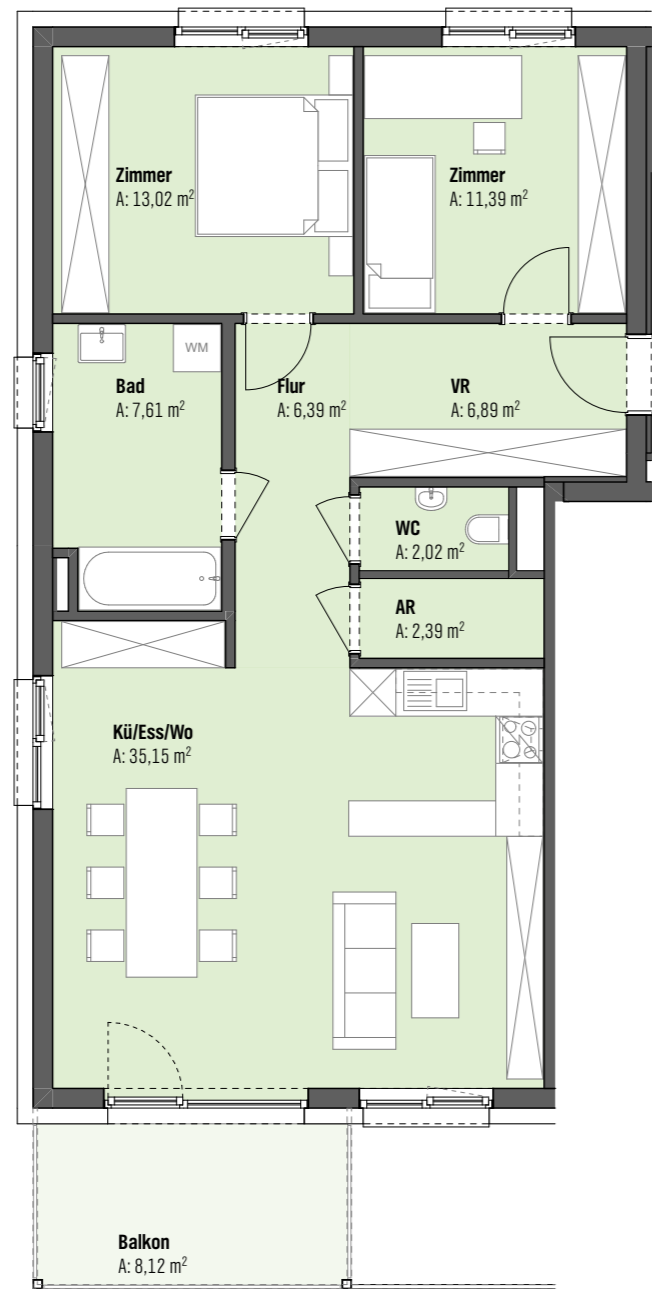


Details zum Projekt:

- 34 Wohnungen
- Singles, Paare und Familien – alle finden Platz
- Wohnnutzflächen von ca. 51 m² bis ca. 105 m²
- mitten in der Stadt und doch im Grünen
- großzügige grüne Freiraumgestaltung
- ausgezeichnete Infrastruktur
- viele Freizeitmöglichkeiten
- Tiefgarage
- HWB: 34,1 kWh/m²a, fGEE: 0,70
- Kaufpreis: ab EUR 269.000,-

HAUS A – TOP 4

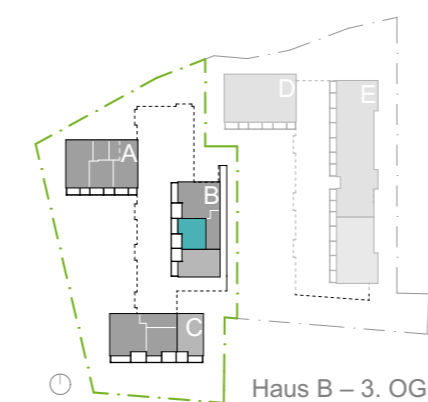
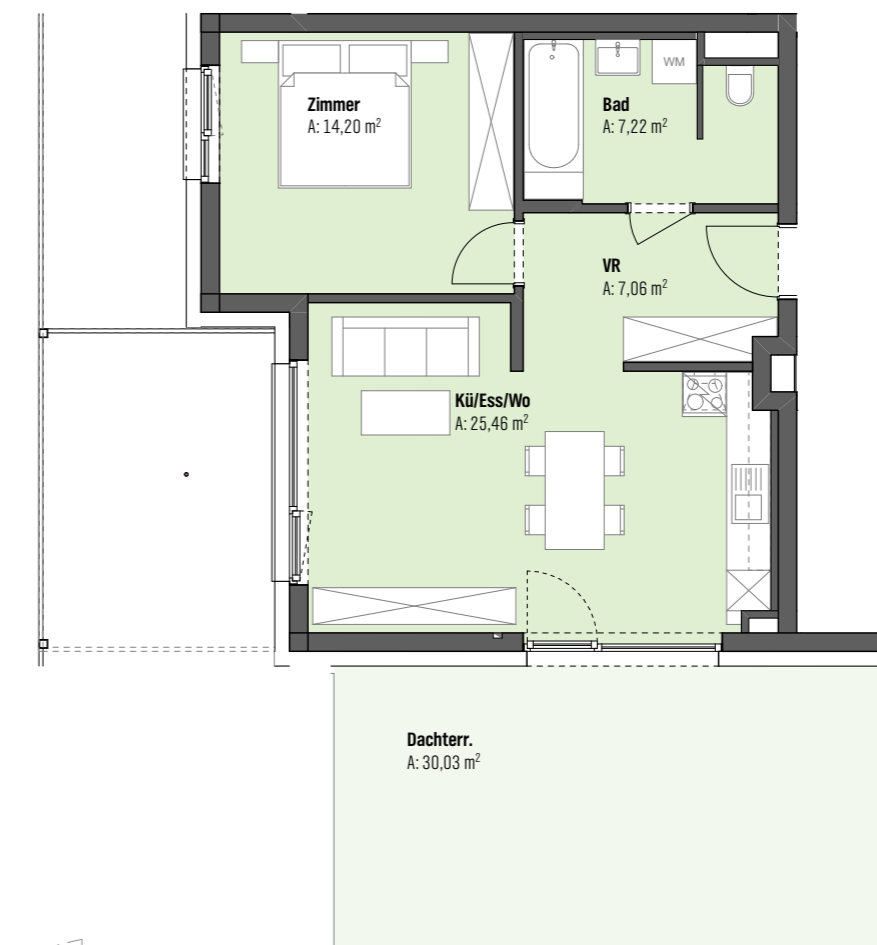
VR	6,89 m ²
Flur	6,39 m ²
Zimmer	11,39 m ²
Zimmer	13,02 m ²
Bad	7,61 m ²
Kü/Ess/Wo	35,15 m ²
AR	2,39 m ²
WC	2,02 m ²
Zusammengefasst	84,86 m²
Balkon	8,12 m ²
Kellerabteil	3,24 m ²



HAUS B – TOP 11

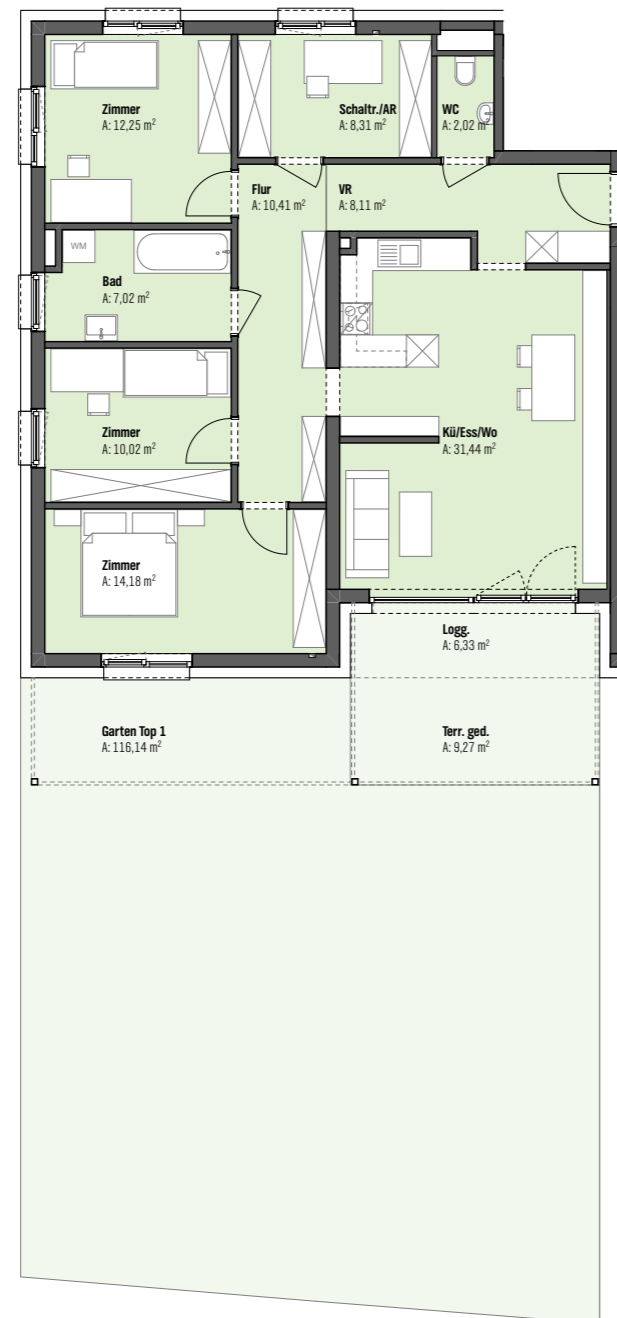
VR	7,06 m ²
Bad	7,22 m ²
Zimmer	14,20 m ²
Kü/Ess/Wo	25,46 m ²
<hr/>	
	53,94 m ²

Dachterr.	30,03 m ²
Kellerabteil	4,87 m ²



HAUS C – TOP 1

VR	8,11 m ²
Flur	10,41 m ²
WC	2,02 m ²
Schaltr./AR	8,31 m ²
Zimmer	12,25 m ²
Bad	7,02 m ²
Zimmer	10,02 m ²
Zimmer	14,18 m ²
Kü/Ess/Wo	31,44 m ²
Summe	103,76 m²
Garten TOP 1	116,14 m ²
Logg.	6,33 m ²
Terr. ged.	9,27 m ²
Kellerabteil	3,15 m ²



Haus C – EG







NACHHALTIGKEIT – WIR ÜBERNEHMEN VERANTWORTUNG

Der Konzern der Raiffeisenlandesbank OÖ ist sich der gesellschaftspolitischen Verantwortung bewusst und stellt Ihnen daher dieses Produkt aus CO₂-neutralem Recycling-Papier aus Österreich zur Verfügung. Gedruckt nach der Richtlinie des Österreichischen Umweltzeichens.

BERATUNG UND VERKAUF DURCH: **Raiffeisen Immobilien**



Christian Ladberg
T +43 50 65 96-8012
E ladberg@raiffeisen-immobilien.at



Lukas Affenzeller
T +43 676 81 41 95 97
E affenzeller@raiffeisen-immobilien.at



Elke Heinzl
T +43 50 65 96-9590
E heinzl@raiffeisen-immobilien.at

IHRE NR. 1 IN ÖSTERREICH!

Real-Treuhand Immobilien Vertriebs GmbH
Goethestraße 63, 4020 Linz

fontanaverde.at

