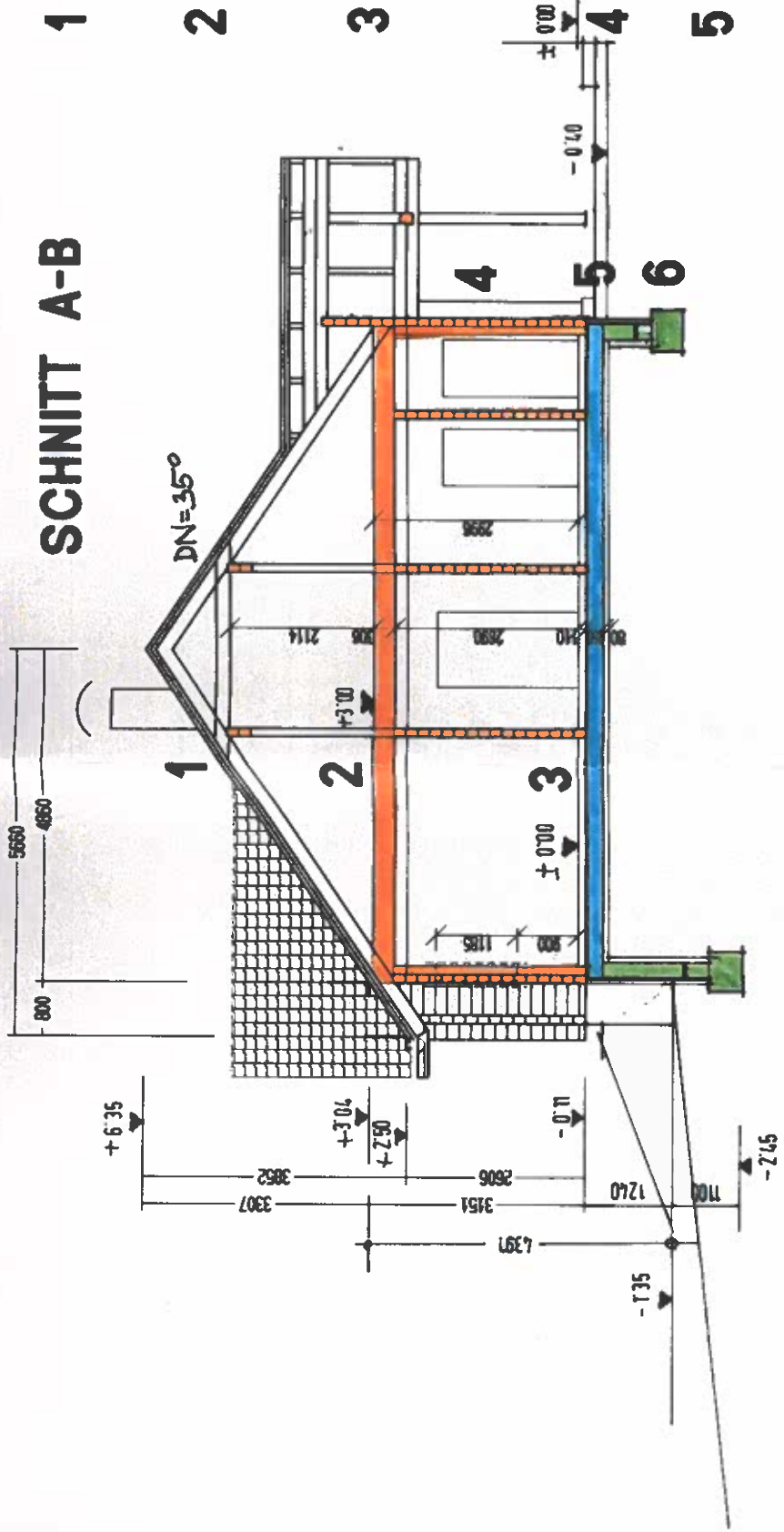
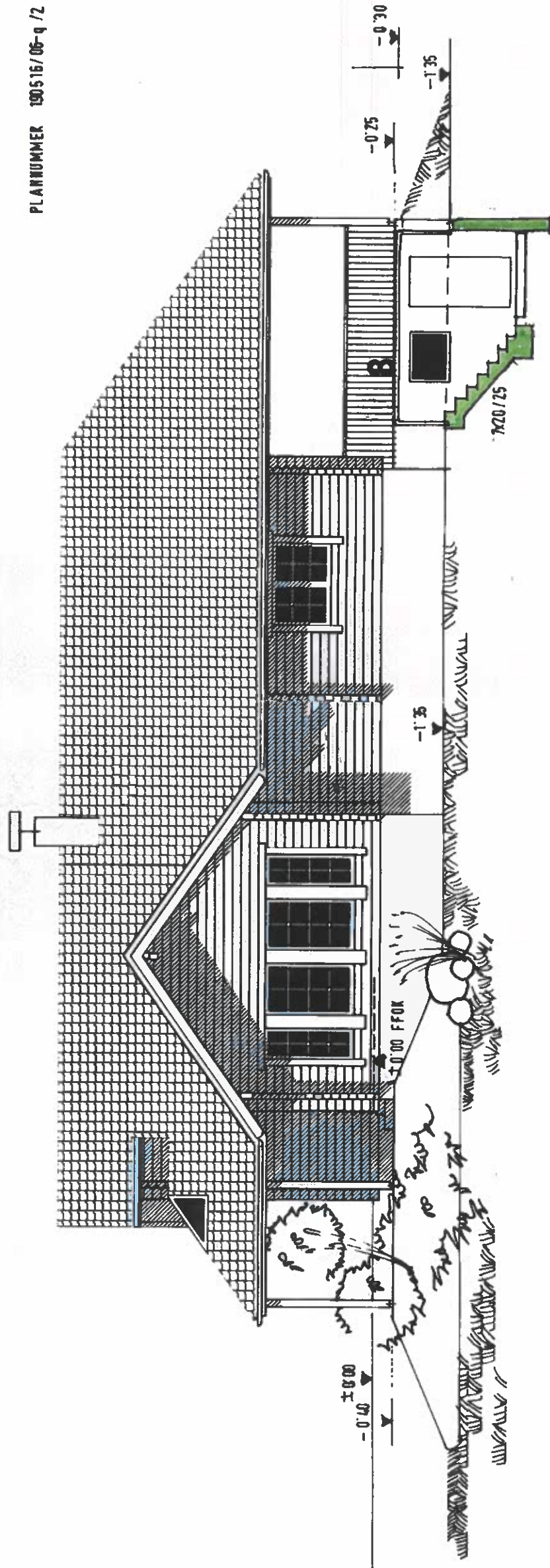


SCHNITT A-B



Ansicht OST



PLANNUMMER 190516/06-q/2

- 1 ERMAC ALPENDINGSTEN
LÄTTUNG 30/50
KONTRELÄTTUNG 45/50
DACHPAPPE
HOLZSCHÜLUNG 18 MM
SPARREN 200 MM
- 2 GFSWARTON-FELERSCHÜTZPLATTE 325 MM
RAUHE HOLZSCHÜLUNG 24 MM
HOLZKONSTRUKTION 50/250 MM
MINERALWOLLE 250 MM
PE-FOLIE 0.15 MM
NUT-FEDERSCHÜLUNG 19 MM
DECKENBALKEN 150/186 MM LEMBRÜCKER
- 3 BOCKBELAG
25 MM TROCKENESTRICH SYSTEM KANUF
75 MM POLYSTYROL HARTSCHÜLUNG
TRENNLAGE
FEUCHTIGKEITSSPERRE
250 MM STAHLBETONPLATTE
FOLIE
80 MM EXTRUDIERTES POLYSTYROL
FOLIE
SANDAUSSGLEICH
SCHOTTER
- 4 120 MM SCHWIVRELEITER NUT-FEDERBALKEN
100 MM MINERALISCHER FASERWOLLE
DAMPFPERRE 0.15 MM PE-FOLIE
20 MM HOLZSCHÜLUNG
- 5 10 MM SOCKELPUTZ MIT 2 LAGER ARMIERUNG
50 MM POLYSTYROL-HARTSCHÜLUNG
GELEBT UND GEDÜBELT
PATTSCHOKK
STAMPFETON IN SCHÜLLUNGSSTENEN
- 6 VORWÄLLERUNG
DRAINPLATTE
60 MM EXTRUDIERTES POLYSTYROL GELEBT
FEUCHTIGKEITSSPERRE
PATTSCHOKK
STAMPFETON IN SCHÜLLUNGSSTENEN

- 7 50 MM BETON ENKORNESTRICH
FEUCHTIGKEITSSPERRE
120 MM ARMIRTER UNTERLAGS BETONFI
FOLIE
60 MM EXTRUDIERTES POLYSTYROL
- 8 50 MM OLDICHTERESTRICH MIT GEFÄLLE
TRENNLAGE
FEUCHTIGKEITSSPERRE
200 MM STAHLBETONPLATTE
50 MM TEKALAN AN DER DECKE

5-Sept 2000
SLO