



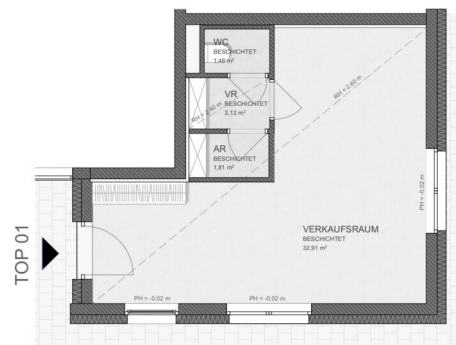
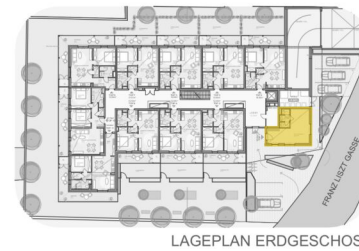
# Ihre EHL Planmappe

Franz-Liszt-Gasse 8, 7100 Neusiedl am See

Wir leben  
Immobilien.



**TOP 01**  
ERDGESCHOSS  
**WOHNNUTZFLÄCHE 38.32m<sup>2</sup>**  
**VERKAUFSRAUM 32.91m<sup>2</sup>**



APRIL 2024



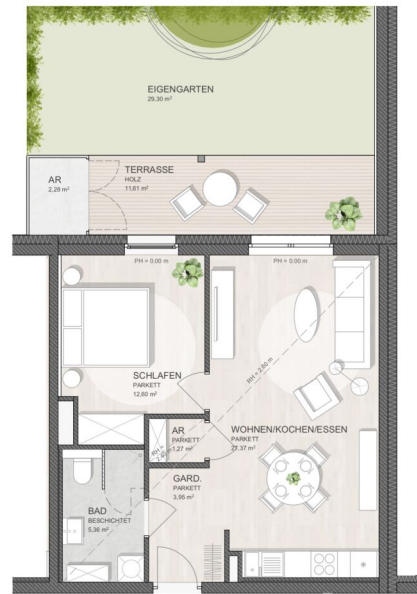
1 ZIMMER

KAUFPREIS EIGENNUTZER: € 219.000, ANLEGER: € 188.793,10

**TOP 02**  
ERDGESCHOSS  
**WOHNNUTZFLÄCHE 50.55m<sup>2</sup>**  
TERRASSE 11.61m<sup>2</sup>  
EIGENGARTEN 29.30m<sup>2</sup>  
ABSTELLRAUM 2.28m<sup>2</sup>  
KELLERABTEIL 4.44m<sup>2</sup>



LAGEPLAN ERDGESCHOSS  
M 1:800



TOP 02

APRIL 2024



2 ZIMMER 50,55 m<sup>2</sup> WOHNFLÄCHE

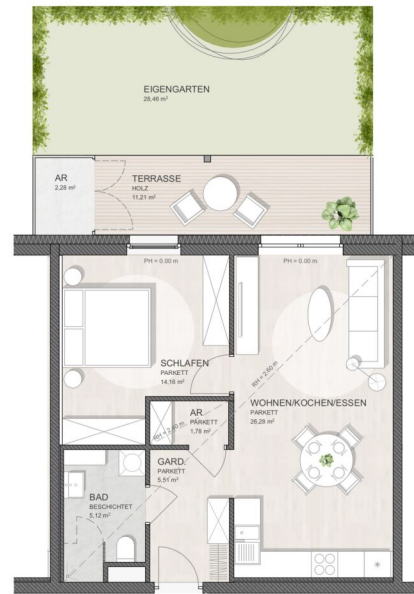
KAUFPREIS EIGENNUTZER: € 285.000, ANLEGER: € 245.689,66



**TOP 03**  
ERDGESCHOSS  
**WOHNNUTZFLÄCHE 52.85m<sup>2</sup>**  
TERRASSE 11.21m<sup>2</sup>  
EIGENGARTEN 28.46m<sup>2</sup>  
ABSTELLRAUM 2.28m<sup>2</sup>  
KELLERABTEIL 4.44m<sup>2</sup>



LAGEPLAN ERDGESCHOSS  
M 1:800



TOP 03

APRIL 2024



2 ZIMMER 52,85 m<sup>2</sup> WOHNFLÄCHE

KAUFPREIS EIGENNUTZER: € 289.000, ANLEGER: € 249.137,93

**TOP 04**  
ERDGESCHOSS  
**WOHNNUTZFLÄCHE 52.49m<sup>2</sup>**  
TERRASSE 11.43m<sup>2</sup>  
EIGENGARTEN 20.41m<sup>2</sup>  
ABSTELLRAUM 2.28m<sup>2</sup>  
KELLERABTEIL 4.44m<sup>2</sup>



LAGEPLAN ERDGESCHOSS  
M 1:800



APRIL 2024



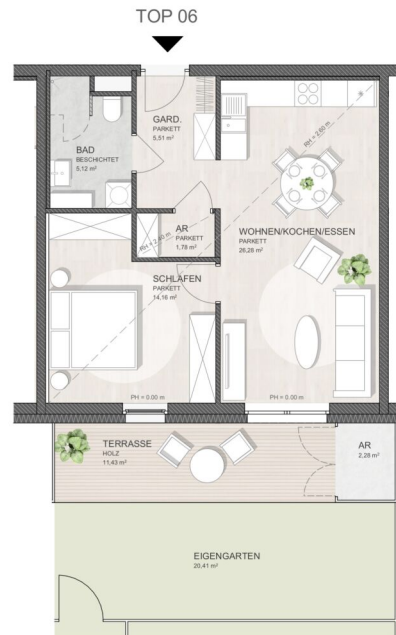
2 ZIMMER 52,49 m<sup>2</sup> WOHNFLÄCHE

KAUFPREIS EIGENNUTZER: € 289.000, ANLEGER: € 249.137,93

**TOP 06**  
ERDGESCHOSS  
**WOHNNUTZFLÄCHE 52.85m<sup>2</sup>**  
TERRASSE 11.43m<sup>2</sup>  
EIGENGARTEN 20.41m<sup>2</sup>  
ABSTELLRAUM 2.28m<sup>2</sup>  
KELLERABTEIL 4.44m<sup>2</sup>



LAGEPLAN ERDGESCHOSS  
M 1:800



APRIL 2024



2 ZIMMER 52,85 m<sup>2</sup> WOHNFLÄCHE

KAUFPREIS EIGENNUTZER: € 287.000, ANLEGER: € 247.413,79

**TOP 07A**

ERDGESCHOSS

**WOHNNUTZFLÄCHE 106.95m<sup>2</sup>**

TERRASSE 29.16m<sup>2</sup>

TERRASSE 11.21m<sup>2</sup>

EIGENGARTEN 71.37m<sup>2</sup>

ABSTELLRAUM 2.28m<sup>2</sup>

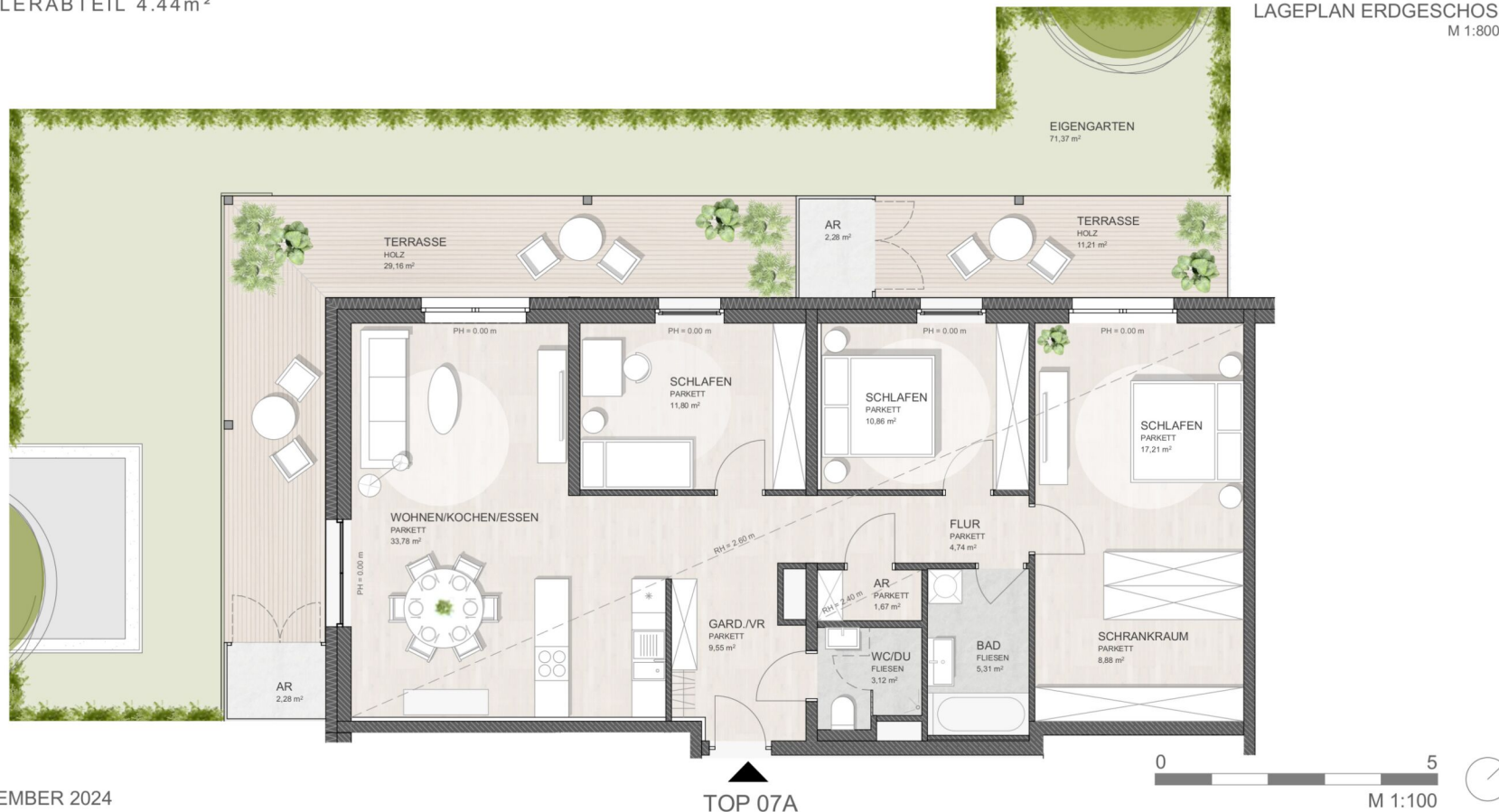
ABSTELLRAUM 2.28m<sup>2</sup>

KELLERABTEIL 4.72m<sup>2</sup>

KELLERABTEIL 4.44m<sup>2</sup>



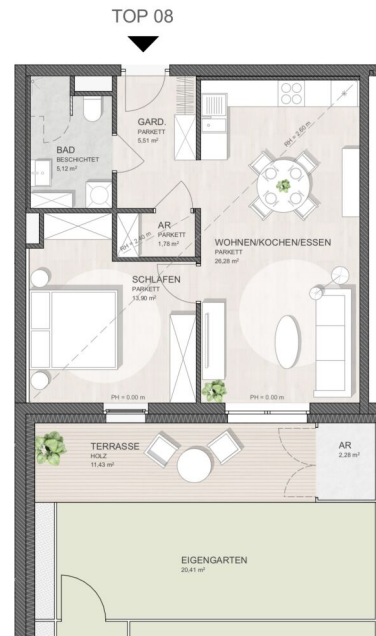
LAGEPLAN ERDGESCHOSS  
M 1:800



**TOP 08**  
ERDGESCHOSS  
**WOHNNUTZFLÄCHE 52.59m<sup>2</sup>**  
TERRASSE 11.43m<sup>2</sup>  
EIGENGARTEN 20.41m<sup>2</sup>  
ABSTELLRAUM 2.28m<sup>2</sup>  
KELLERABTEIL 4.72m<sup>2</sup>



LAGEPLAN ERDGESCHOSS  
M 1:800



APRIL 2024



2 ZIMMER 52,59 m<sup>2</sup> WOHNFLÄCHE

KAUFPREIS EIGENNUTZER: € 287.000, ANLEGER: € 247.413,79



**TOP 10**  
ERDGESCHOSS  
**WOHNNUTZFLÄCHE 67.79m<sup>2</sup>**  
TERRASSE 20.13m<sup>2</sup>  
ABSTELLRAUM 2.28m<sup>2</sup>  
KELLERABTEIL 4.42m<sup>2</sup>



LAGEPLAN ERDGESCHOSS  
M 1:800



TOP 10

APRIL 2024



3 ZIMMER 67,79 m<sup>2</sup> WOHNFLÄCHE

KAUFPREIS EIGENNUTZER: € 399.000, ANLEGER: € 343.965,52

**TOP 11**  
ERDGESCHOSS  
**WOHNNUTZFLÄCHE 52.92m<sup>2</sup>**  
TERRASSE 28.27m<sup>2</sup>  
ABSTELLRAUM 2.28m<sup>2</sup>  
KELLERABTEIL 4.42m<sup>2</sup>



LAGEPLAN ERDGESCHOSS  
M 1:800



APRIL 2024



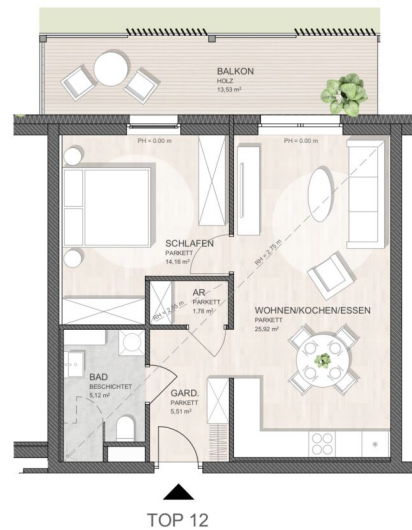
2 ZIMMER 52,92 m<sup>2</sup> WOHNFLÄCHE

KAUFPREIS EIGENNUTZER: € 329.000, ANLEGER: € 283.620,69

**TOP 12**  
1. OBERGESCHOSS  
**WOHNNUTZFLÄCHE 52.49m<sup>2</sup>**  
BALKON 13.53m<sup>2</sup>  
KELLERABTEIL 4.42m<sup>2</sup>



LAGEPLAN 1. OBERGESCHOSS  
M 1:800



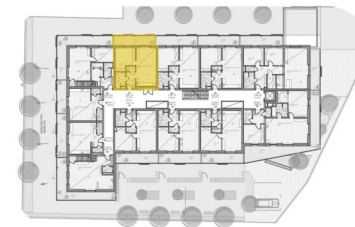
APRIL 2024



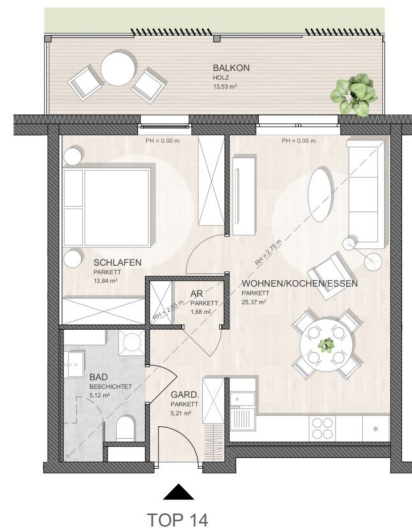
2 ZIMMER 52,49 m<sup>2</sup> WOHNFLÄCHE

KAUFPREIS EIGENNUTZER: € 299.000, ANLEGER: € 257.758,62

**TOP 14**  
1. OBERGESCHOSS  
**WOHNNUTZFLÄCHE 51.22m<sup>2</sup>**  
BALKON 13.53m<sup>2</sup>  
KELLERABTEIL 4.55m<sup>2</sup>



LAGEPLAN 1. OBERGESCHOSS  
M 1:800



APRIL 2024

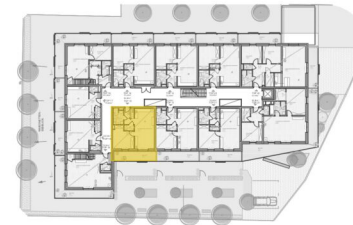


2 ZIMMER 51,22 m<sup>2</sup> WOHNFLÄCHE

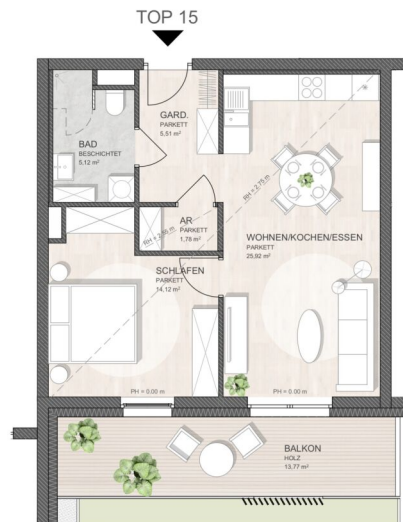
KAUFPREIS EIGENNUTZER: € 295.000, ANLEGER: € 254.310,34



**TOP 15**  
1. OBERGESCHOSS  
**WOHNNUTZFLÄCHE 52.45m<sup>2</sup>**  
BALKON 13.77m<sup>2</sup>  
KELLERABTEIL 4.42m<sup>2</sup>



LAGEPLAN 1. OBERGESCHOSS  
M 1:800



APRIL 2024



2 ZIMMER 52,45 m<sup>2</sup> WOHNFLÄCHE

KAUFPREIS EIGENNUTZER: € 297.000, ANLEGER: € 256.034,48

**TOP 16 - MAISONETTE**

1. OBERGESCHOSS

**WOHNNUTZFLÄCHE 101.46m<sup>2</sup>**

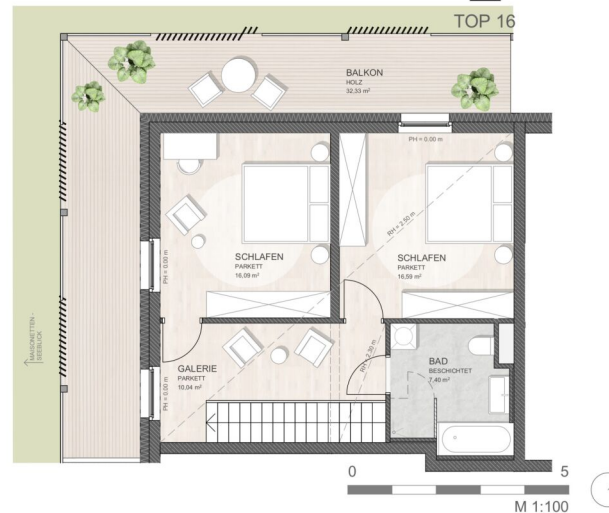
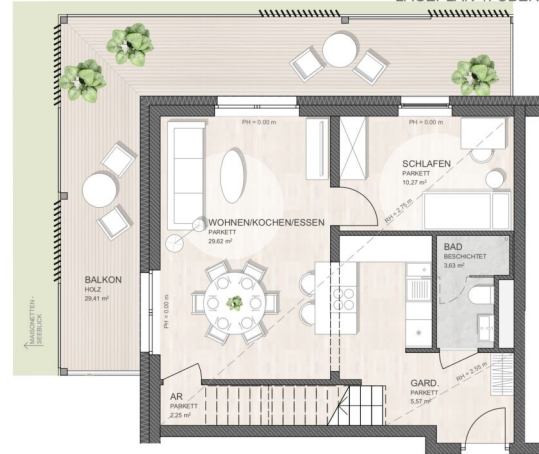
BALKON 1. OG 29.41m<sup>2</sup>

BALKON 2. OG 32.33m<sup>2</sup>

KELLERABTEIL 4.42m<sup>2</sup>



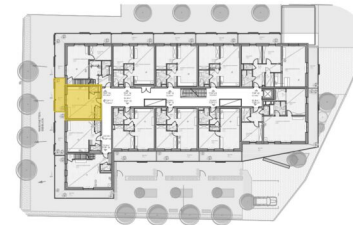
LAGEPLAN 1. OBERGESCHOSS  
M 1:800



APRIL 2024

4 ZIMMER 101,46 m<sup>2</sup> WOHNFLÄCHE

KAUFPREIS EIGENNUTZER: € 599.000, ANLEGER: € 516.379,31



LAGEPLAN 1. OBERGESCHOSS  
M 1:800

**TOP 17 - MAISONETTE**

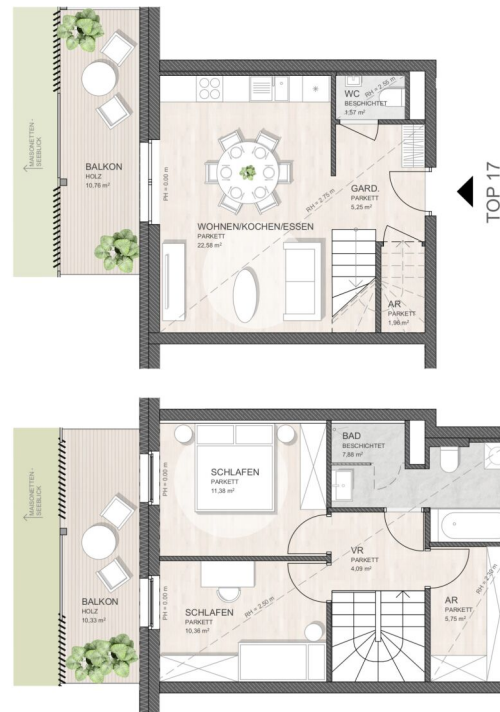
1. OBERGESCHOSS

**WOHNNUTZFLÄCHE 70.82m<sup>2</sup>**

BALKON 1. OG 10.76m<sup>2</sup>

BALKON 2. OG 10.33m<sup>2</sup>

KELLERABTEIL 4.42m<sup>2</sup>



APRIL 2024

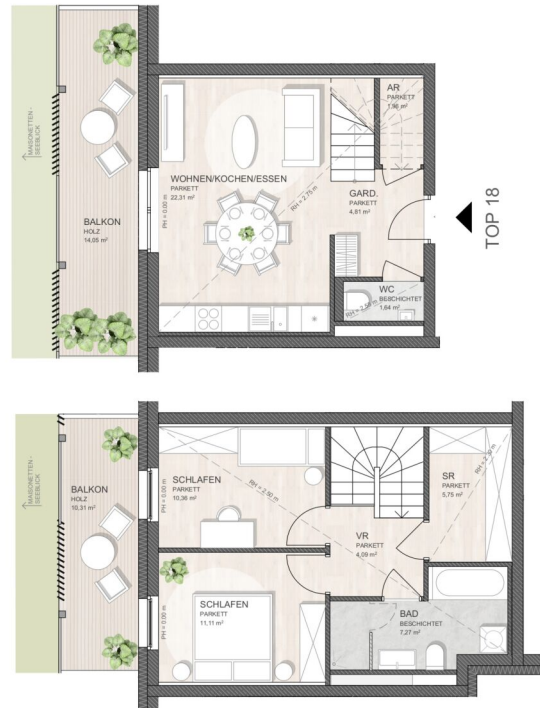
3 ZIMMER 70,82 m<sup>2</sup> WOHNFLÄCHE

KAUFPREIS EIGENNUTZER: € 419.000, ANLEGER: € 361.206,90

**TOP 18 - MAISONETTE**  
 1. OBERGESCHOSS  
**WOHNNUTZFLÄCHE 69.30m<sup>2</sup>**  
 BALKON 1. OG 14.05m<sup>2</sup>  
 BALKON 2. OG 10.31m<sup>2</sup>  
 KELLERABTEIL 4.42m<sup>2</sup>



LAGEPLAN 1. OBERGESCHOSS  
 M 1:800



APRIL 2024

3 ZIMMER 69,3 m<sup>2</sup> WOHNFLÄCHE

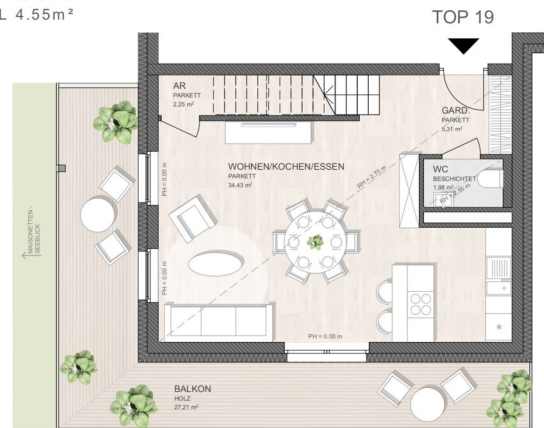
KAUFPREIS EIGENNUTZER: € 419.000, ANLEGER: € 361.206,90



**TOP 19 - MAISONETTE**  
 1. OBERGESCHOSS  
**WOHNNUTZFLÄCHE 79.06m<sup>2</sup>**  
 BALKON 1. OG 27.21m<sup>2</sup>  
 BALKON 2. OG 28.52m<sup>2</sup>  
 KELLERABTEIL 4.55m<sup>2</sup>



LAGEPLAN 1. OBERGESCHOSS  
 M 1:800



APRIL 2024

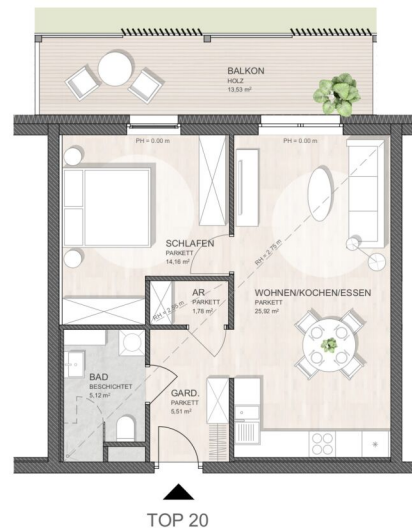
3 ZIMMER 79,06 m<sup>2</sup> WOHNFLÄCHE

KAUFPREIS EIGENNUTZER: € 499.000, ANLEGER: € 430.172,41

**TOP 20**  
1. OBERGESCHOSS  
**WOHNNUTZFLÄCHE 52.49m<sup>2</sup>**  
BALKON 13.53m<sup>2</sup>  
KELLERABTEIL 5.10m<sup>2</sup>



LAGEPLAN 1. OBERGESCHOSS  
M 1:800



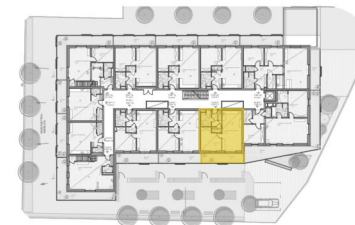
APRIL 2024



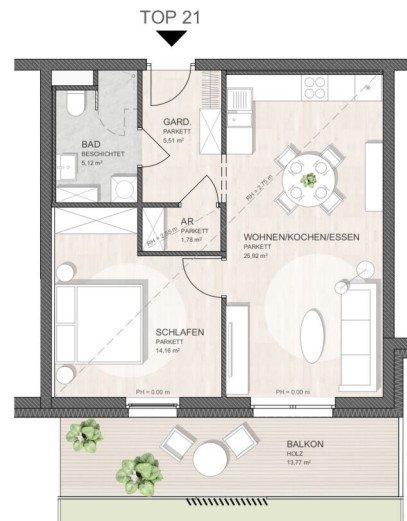
2 ZIMMER 52,49 m<sup>2</sup> WOHNFLÄCHE

KAUFPREIS EIGENNUTZER: € 299.000, ANLEGER: € 257.758,62

**TOP 21**  
1. OBERGESCHOSS  
**WOHNNUTZFLÄCHE 52.49m<sup>2</sup>**  
BALKON 13.77m<sup>2</sup>  
KELLERABTEIL 5.10m<sup>2</sup>



LAGEPLAN 1. OBERGESCHOSS  
M 1:800



APRIL 2024



2 ZIMMER 52,49 m<sup>2</sup> WOHNFLÄCHE

KAUFPREIS EIGENNUTZER: € 299.000, ANLEGER: € 257.758,62

**TOP 22**  
1. OBERGESCHOSS  
**WOHNNUTZFLÄCHE 81.46m<sup>2</sup>**  
BALKON 13.83m<sup>2</sup>  
BALKON 13.62m<sup>2</sup>  
KELLERABTEIL 5.10m<sup>2</sup>



LAGEPLAN 1. OBERGESCHOSS  
M 1:800



TOP 22

APRIL 2024



3 ZIMMER 81,46 m<sup>2</sup> WOHNFLÄCHE

KAUFPREIS EIGENNUTZER: € 510.000, ANLEGER: € 439.655,17



**TOP 23**  
1. OBERGESCHOSS  
**WOHNNUTZFLÄCHE 85.96m<sup>2</sup>**  
BALKON 43.46m<sup>2</sup>  
KELLERABTEIL 5.13m<sup>2</sup>



LAGEPLAN 1. OBERGESCHOSS  
M 1:800



APRIL 2024



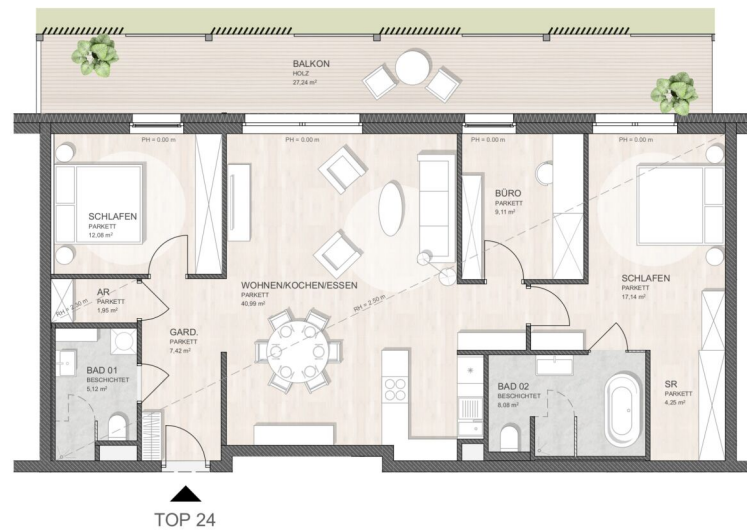
3 ZIMMER 85,96 m<sup>2</sup> WOHNFLÄCHE

KAUFPREIS EIGENNUTZER: € 549.000, ANLEGER: € 473.275,86

**TOP 24**  
2. OBERGESCHOSS  
**WOHNNUTZFLÄCHE 106.14m<sup>2</sup>**  
BALKON 27.24m<sup>2</sup>  
KELLERABTEIL 5.13m<sup>2</sup>



LAGEPLAN 2. OBERGESCHOSS  
M 1:800



APRIL 2024



4 ZIMMER 105,68 m<sup>2</sup> WOHNFLÄCHE

KAUFPREIS EIGENNUTZER: € 619.000, ANLEGER: € 533.620,69



**TOP 26**

2. OBERGESCHOSS

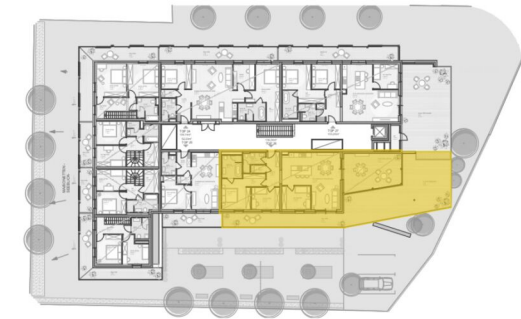
**WOHNNUTZFLÄCHE 104.81m<sup>2</sup>**

WINTERGARTEN 31.53m<sup>2</sup>

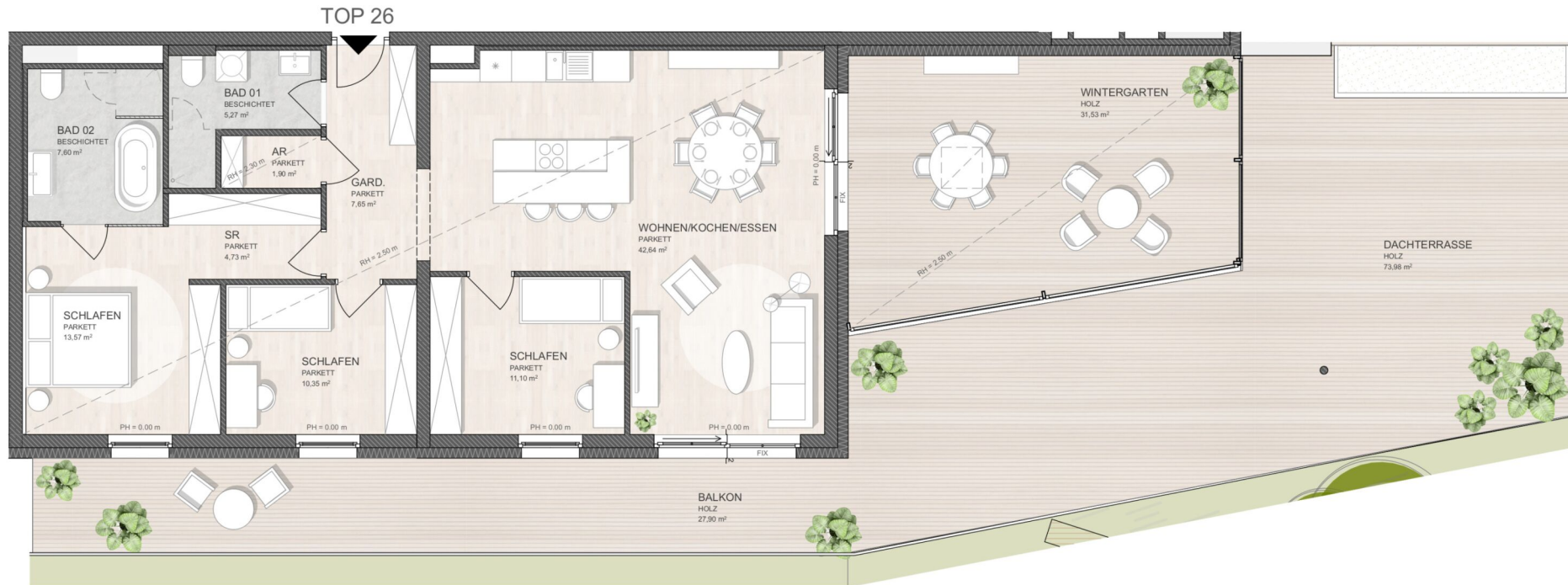
BALKON 27.90m<sup>2</sup>

DACHTERRASSE 73.98m<sup>2</sup>

KELLERABTEIL 5.10m<sup>2</sup>



LAGEPLAN 2. OBERGESCHOSS  
M 1:800



APRIL 2024

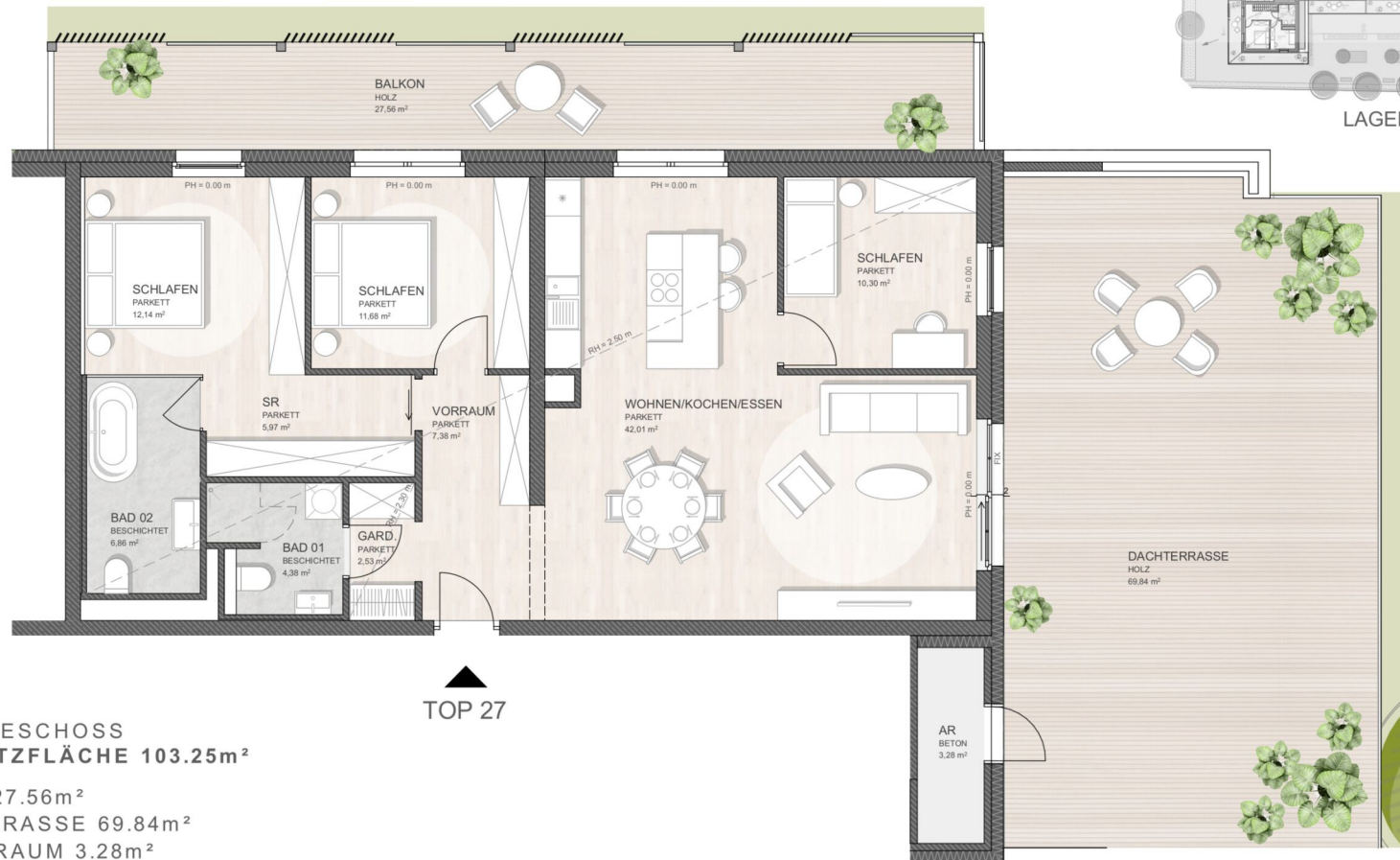


4 ZIMMER 136,34 m<sup>2</sup> WOHNFLÄCHE

KAUFPREIS EIGENNUTZER: € 799.000, ANLEGER: € 688.793,10



LAGEPLAN 2. OBERGESCHOSS  
M 1:800



**TOP 27**  
2. OBERGESCHOSS  
**WOHNNUTZFLÄCHE 103.25m<sup>2</sup>**

BALKON 27.56m<sup>2</sup>  
DACHTERRASSE 69.84m<sup>2</sup>  
ABSTELLRAUM 3.28m<sup>2</sup>  
KELLERABTEIL 5.10m<sup>2</sup>

APRIL 2024



4 ZIMMER 103,25 m<sup>2</sup> WOHNFLÄCHE

KAUFPREIS EIGENNUTZER: € 699.000, ANLEGER: € 602.586,21



Unser Blick ist immer nach vorne gerichtet:

Die EHL-Immobiliengruppe lebt ihre Unternehmenswerte.  
Täglich. Kompetent. Engagiert. Leidenschaftlich.  
In allen Dienstleistungsbereichen.

|                  |                      |                        |
|------------------|----------------------|------------------------|
| Vermittlung      | Wohnimmobilien       | Anlageobjekte          |
| Bewertung        | Vorsorgewohnungen    | Zinshäuser             |
| Investment       | Büroimmobilien       | Betriebsliegenschaften |
| Asset Management | Einzelhandelsobjekte | Grundstücke            |
| Market Research  | Logistikimmobilien   | Hotels                 |

EHL Wohnen GmbH

Prinz-Eugen-Straße 8-10, 1040 Wien | T +43 1 512 76 90 | [wohnung@ehl.at](mailto:wohnung@ehl.at) | [wohnung.at](http://wohnung.at)



An alliance member of  
 **BNP PARIBAS**  
**REAL ESTATE**

Wir leben  
Immobilien.

