



**Ober-Grafendorf  
Immobilien-Entwicklung**

# **Wohnhausanlage Obergrafendorf**

**Block B**

**Innenausstattung**

# MALEREI

Malerfertig Spachteln und Ausmalen:

Qualitätsstufe 2 (Q2), inkl. Kantenschutz Kunststoff weiß

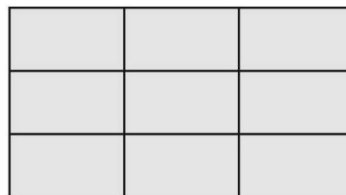
Innendispersion weiß

## FLIESEN-Allgemeinflächen inkl. Stiegen



Procasa Salon **Gris 30x60**, 8mm  
oder gleichwertig

- **Es werden die passenden Fugenfarben zu den Fliesen vorgegeben**
- **Fliesen werden standardmäßig im Kreuzverband gelegt**
- **Es werden Sockelfliesen mit 7cm Höhe ausgeführt**



**Kreuzverband**

## FLIESEN-Wohnungen

### Wandfliesen:



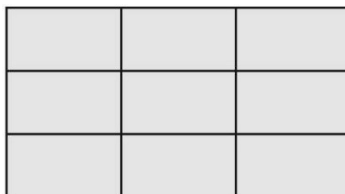
Procasa Salon **Beige 30x60**, 8mm  
oder gleichwertig

### Bodenfliesen:



Procasa Salon **Terra 30x60**, 8mm  
oder gleichwertig

- Es werden **Schlütterschienen in Aluminium natur** als **horizontaler Abschluss der Wandfliesen bis zu einer Höhe von 1,75m** und in den **Leibungen verbaut**
- Es werden die **passenden Fugenfarben zu den Fliesen vorgegeben**
- **Boden- und Wandfliesen werden standardmäßig im Kreuzverband gelegt**



**Kreuzverband**

# BODENBELÄGE



Bauwerk Parkett Monopark **Eiche** natur, Kurzstab,  
matt versiegelt, 9,6mm oder gleichwertig

- **Zu den Parketten gibt es passende Sockelleisten in der Optik des Bodens**
- **Der Boden wird standardmäßig mit dem Estrich verklebt**

# INNENTÜREN



**Herholz Zeitlos Innentür weiß lackiert  
Röhrenpaneel (80x200cm),  
oder gleichwertig**



**Beschläge / Drücker**

# SANITÄROBJEKTE

## BADEWANNE:



Duravit D-Code Rechteck-Badewanne 170 x 75 cm  
(Art.Nr.: 70010000000000) oder gleichwertig



Hansa Hansaprimo Einhand Wannenbatterie, AP  
(Art.Nr.: 49442103) oder gleichwertig

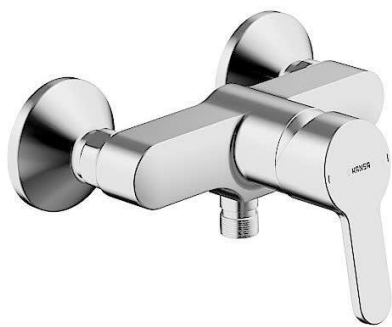


Hansa Hansaviva Set für Wannenbatterien  
(Art.Nr.: 44170110) oder gleichwertig

## DUSCHE:



Dusche 80x100, 80 x 115, 80x143 bodeneben, gefliest  
Duschablauf Geberit  
(Art.Nr.: 154.050.00.1) oder gleichwertig



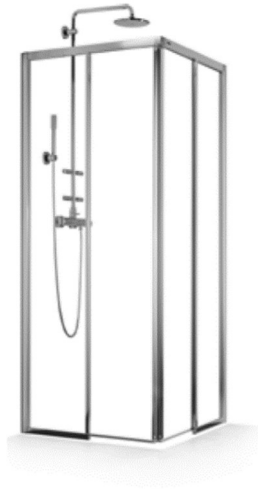
Hansa Hansaprimo Einhand Brausebatterie, AP  
(Art.Nr.: 49450103) oder gleichwertig



Hansa Hansaviva Wandstangen-Set 90 cm  
(Art.Nr.: 44150130) oder gleichwertig



## DUSCHTRENNWAND:



Palme Drive Eckeistieg  
oder gleichwertig



Palme Drive Schiebtüre 2-teilig oder  
3-teilig je nach Einbausituation  
oder gleichwertig

- **Duschkabinen-Variante kann je nach Duschgröße und Badtyp abweichen**

## **HANDWASCHBECKEN:**



Duravit D-Code Handwaschbecken 45 cm  
(Art.Nr.: 0705450000) oder gleichwertig



Hansa Hansaprimo Waschtisch-Einhand-  
Einlochbatterie  
(Art.Nr.: 49402203) oder gleichwertig

## **HÄNGE-WC:**



Duravit D-Code Wand-WC Tiefspüler  
(Art.Nr.: 2535090000) oder gleichwertig



Duravit D-Code WC-Sitz ohne Absenkautomatik  
(Art.Nr.: 0067310000) oder gleichwertig



TECE Betätigungsplatte für 2-Mengenspülung  
(Art.Nr.: 9240600) oder gleichwertig

## WASCHTISCH:



Duravit D-Code Waschtisch 60 cm  
(Art.Nr.: 2310600000) oder gleichwertig  
**Standard abhängig von Wohnungstyp**



Hansa Hansaprimo Waschtisch-Einhand-  
Einlochbatterie  
(Art.Nr.: 49402203) oder gleichwertig



Waschtisch Duravit D-Code 105 cm  
(Art.Nr.: 03421000002) oder gleichwertig  
**Standard abhängig von Wohnungstyp**



Doppelaschtisch Duravit D-Code 120 cm  
(Art.Nr.: 3481200002) oder gleichwertig  
**Standard abhängig von Wohnungstyp**