



# Ihre EHL Planmappe

Erdbrustgasse 31, 1160 Wien

Wir leben  
Immobilien.

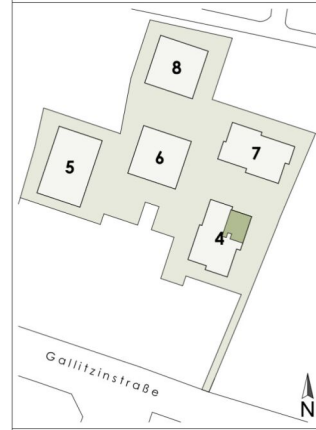






1116 WIEN - GALLITZINSTRASSE 12

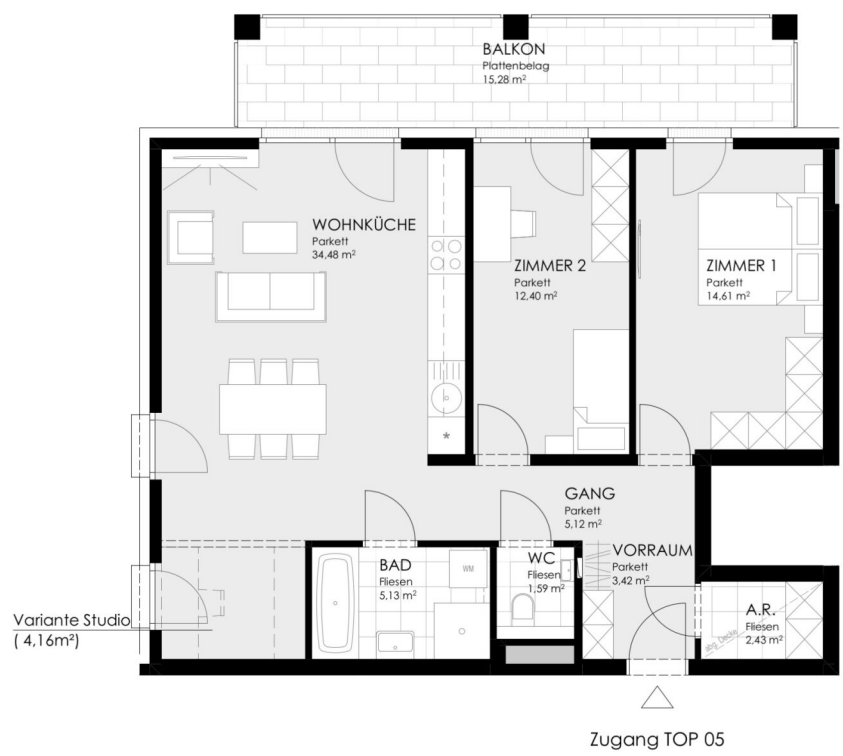
1. STOCK **STIEGE 4 / TOP 05**  
 Wohnfläche **79,18 m<sup>2</sup>**  
 Balkon **15,28 m<sup>2</sup>**



unverbindlicher Einrichtungsvorschlag  
 Flächenangaben beziehen sich auf  
 Rohbaumaße ohne Wandputz,  
 Verfliesung, Schächte etc.

Stand: 28.03.2024

**BERATUNG UND VERKAUF**



3 ZIMMER 79,18 m<sup>2</sup> WOHNFLÄCHE

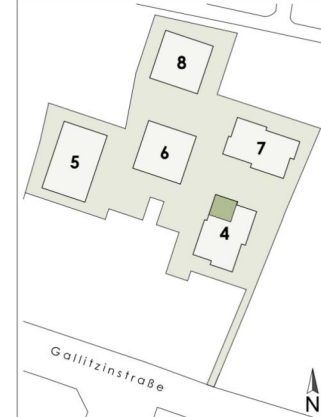
KAUFPREIS EIGENNUTZER: € 578.500, ANLEGER: € 532.220



STADTVILLEN  
Wilhelminenberg

1116 WIEN - GALLITZINSTRASSE 12

1. STOCK      STIEGE 4 / TOP 06  
Wohnfläche      65,86 m<sup>2</sup>  
Balkon            15,30 m<sup>2</sup>



Zugang TOP 06



unverbindlicher Einrichtungsvorschlag  
Flächenangaben beziehen sich auf  
Rohbaumaße ohne Wandputz,  
Verfliesung, Schächte etc.

Stand: 28.03.2024

BERATUNG UND VERKAUF



3 ZIMMER    65,86 m<sup>2</sup> WOHNFLÄCHE

KAUFPREIS EIGENNUTZER: € 479.500, ANLEGER: € 441.140



STADTVILLEN  
Wilhelminenberg

1116 WIEN - GALLITZINSTRASSE 12

1. STOCK      STIEGE 4 / TOP 07  
Wohnfläche    46,83 m<sup>2</sup>  
Balkon         9,08 m<sup>2</sup>



unverbindlicher Einrichtungsvorschlag  
Flächenangaben beziehen sich auf  
Rohbaumaße ohne Wandputz,  
Verfliesung, Schächte etc.

Stand: 28.03.2024

BERATUNG UND VERKAUF



Zugang TOP 07



2 ZIMMER    46,83 m<sup>2</sup> WOHNFLÄCHE

KAUFPREIS EIGENNUTZER: € 339.200, ANLEGER: € 312.064

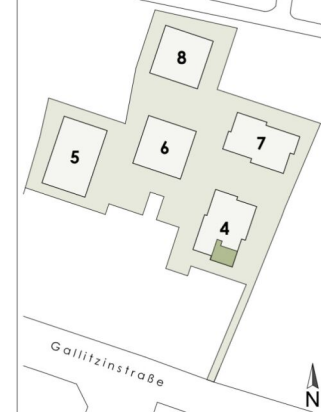




STADTVILLEN  
Wilhelminenberg

1116 WIEN - GALLITZINSTRASSE 12

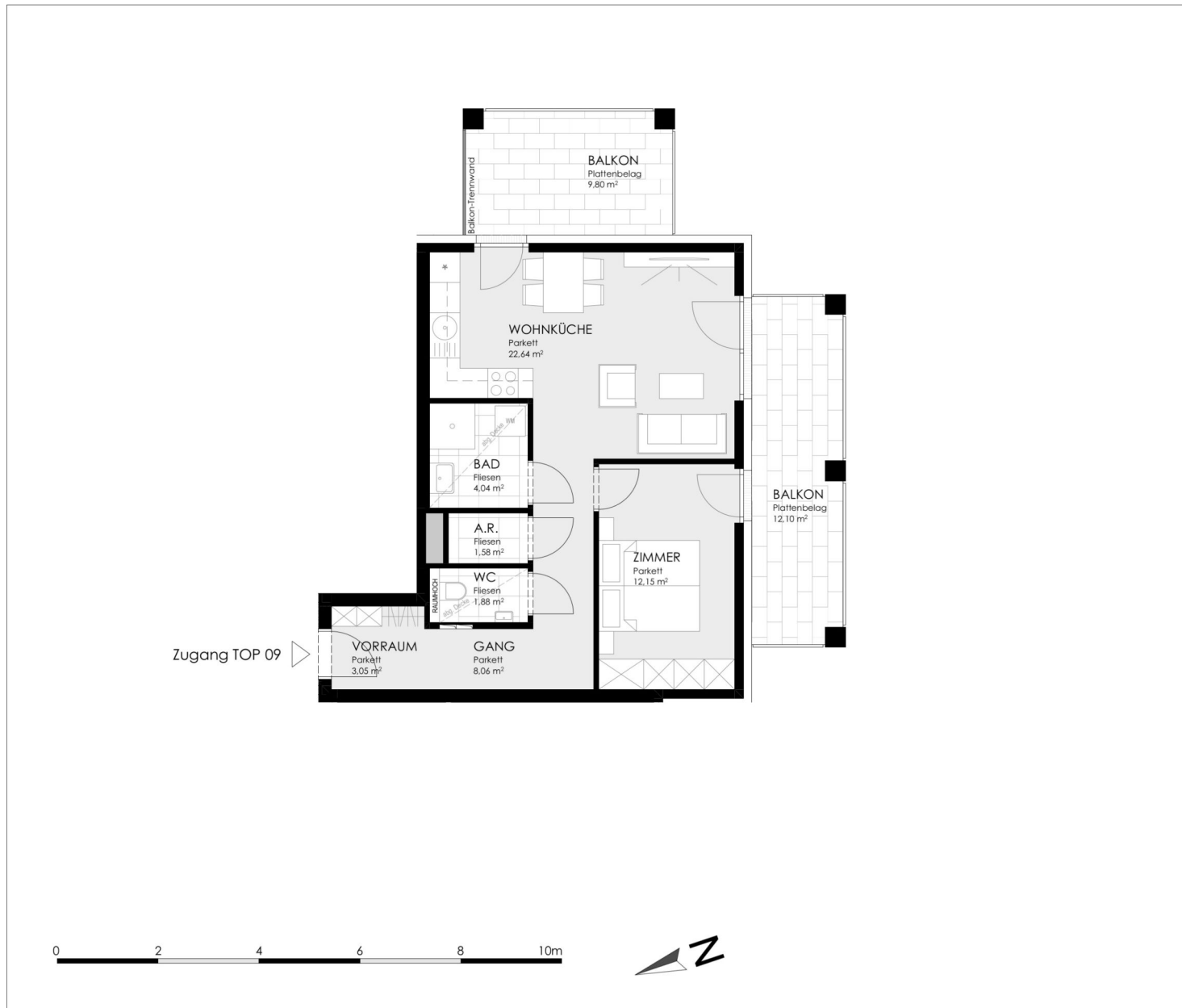
1. STOCK      STIEGE 4 / TOP 09  
Wohnfläche      53,40 m<sup>2</sup>  
Balkon              21,90 m<sup>2</sup>



unverbindlicher Einrichtungsvorschlag  
Flächenangaben beziehen sich auf  
Rohbaumaße ohne Wandputz,  
Verfliesung, Schächte etc.

Stand: 28.03.2024

BERATUNG UND VERKAUF



2 ZIMMER    53,4 m<sup>2</sup> WOHNFLÄCHE

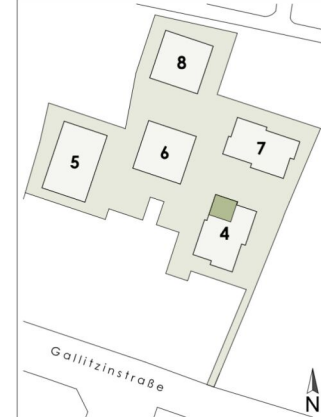
KAUFPREIS EIGENNUTZER: € 391.500, ANLEGER: € 360.180



STADTVILLEN  
Wilhelminenberg

1116 WIEN - GALLITZINSTRASSE 12

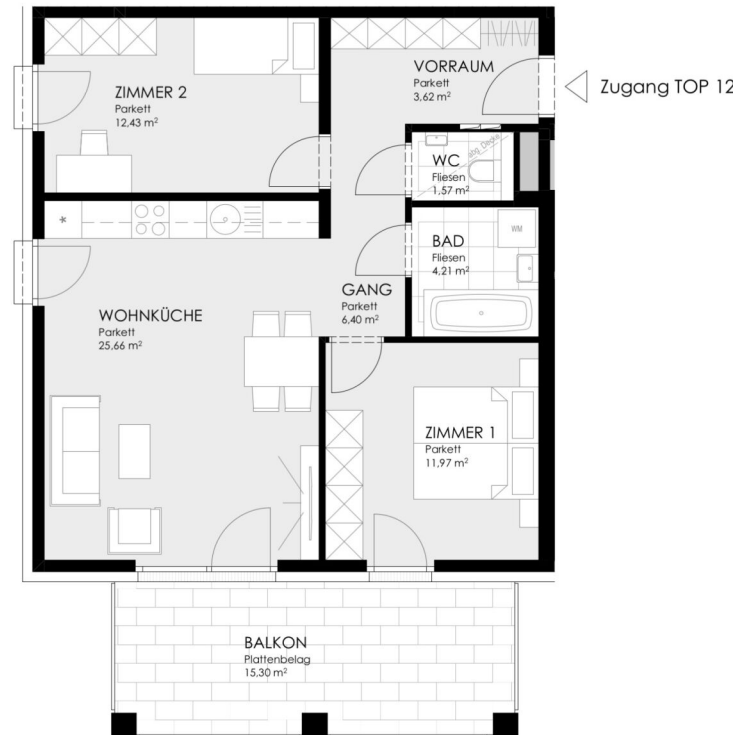
2. STOCK      STIEGE 4 / TOP 12  
Wohnfläche      65,86 m<sup>2</sup>  
Balkon              15,30 m<sup>2</sup>



unverbindlicher Einrichtungsvorschlag  
Flächenangaben beziehen sich auf  
Rohbaumaße ohne Wandputz,  
Verfliesung, Schächte etc.

Stand: 28.03.2024

BERATUNG UND VERKAUF



3 ZIMMER    65,86 m<sup>2</sup> WOHNFLÄCHE

KAUFPREIS EIGENNUTZER: € 522.500, ANLEGER: € 480.700

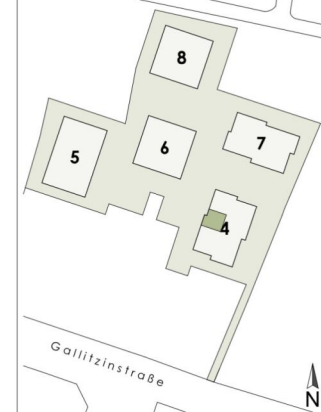




STADTVILLEN  
Wilhelminenberg

1116 WIEN - GALLITZINSTRASSE 12

2. STOCK      STIEGE 4 / TOP 13  
Wohnfläche      46,89 m<sup>2</sup>  
Balkon              9,08 m<sup>2</sup>



unverbindlicher Einrichtungsvorschlag  
Flächenangaben beziehen sich auf  
Rohbaumaße ohne Wandputz,  
Verfliesung, Schächte etc.

Stand: 28.03.2024

BERATUNG UND VERKAUF



Zugang TOP 13



2 ZIMMER    46,89 m<sup>2</sup> WOHNFLÄCHE

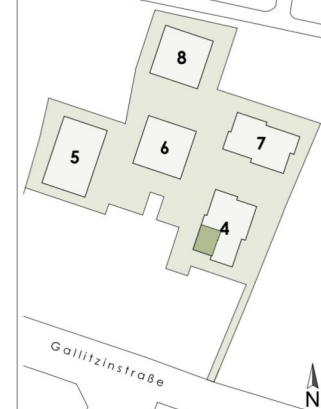
KAUFPREIS EIGENNUTZER: € 369.500, ANLEGER: € 339.940



STADTVILLEN  
Wilhelminenberg

1116 WIEN - GALLITZINSTRASSE 12

2. STOCK      STIEGE 4 / TOP 14  
Wohnfläche      73,00 m<sup>2</sup>  
Balkon            14,91 m<sup>2</sup>



unverbindlicher Einrichtungsvorschlag  
Flächenangaben beziehen sich auf  
Rohbaumaße ohne Wandputz,  
Verfliesung, Schächte etc.

Stand: 28.03.2024

BERATUNG UND VERKAUF



Zugang TOP 14



3 ZIMMER    73 m<sup>2</sup> WOHNFLÄCHE

KAUFPREIS EIGENNUTZER: € 585.500, ANLEGER: € 538.660

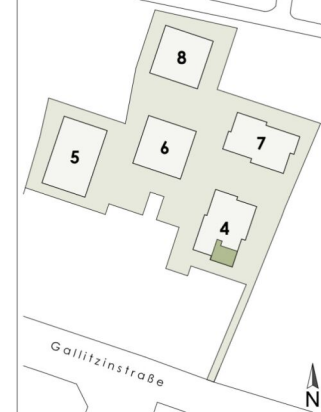




STADTVILLEN  
Wilhelminenberg

1116 WIEN - GALLITZINSTRASSE 12

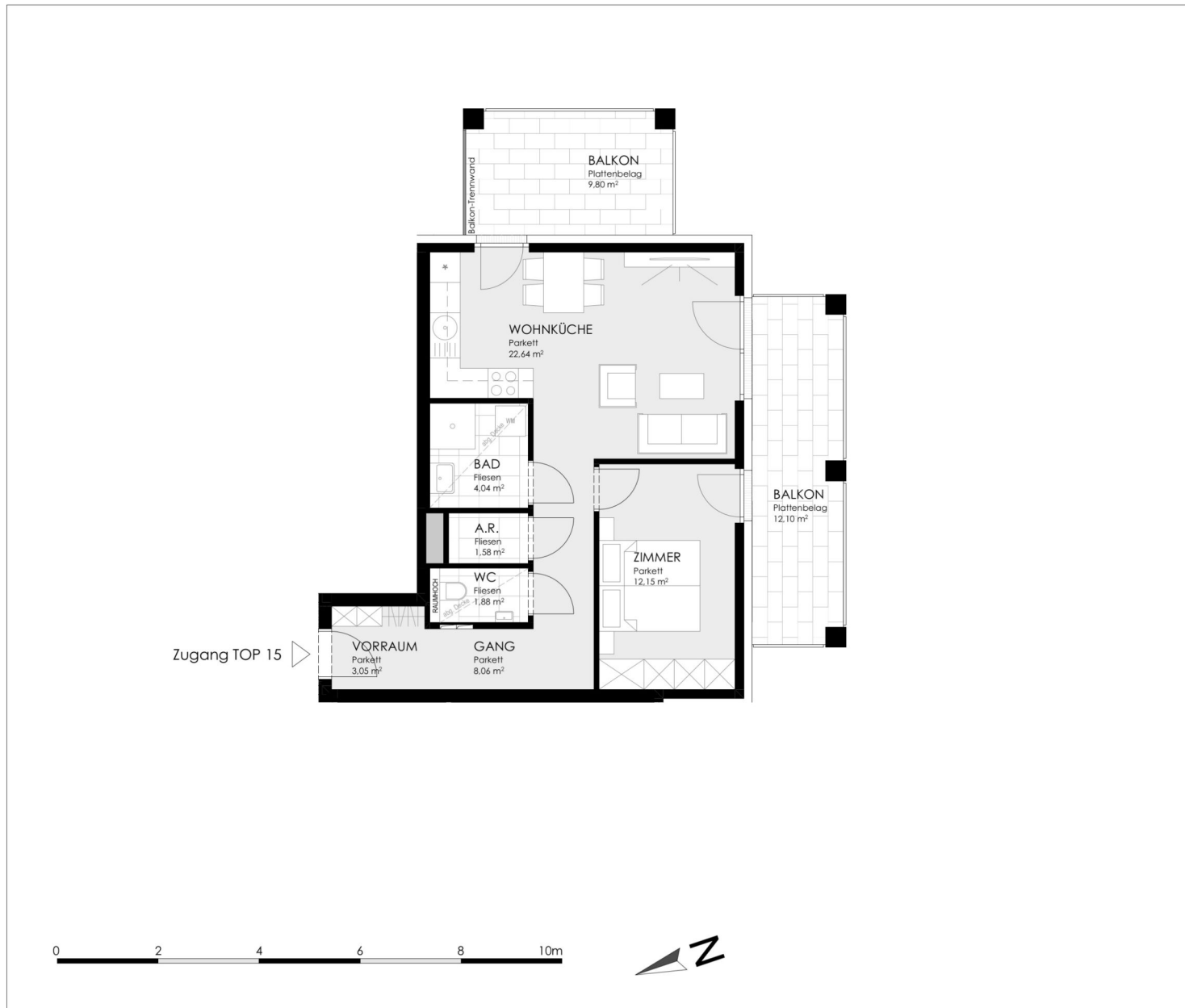
2. STOCK      STIEGE 4 / TOP 15  
Wohnfläche      53,40 m<sup>2</sup>  
Balkon              21,90 m<sup>2</sup>



unverbindlicher Einrichtungsvorschlag  
Flächenangaben beziehen sich auf  
Rohbaumaße ohne Wandputz,  
Verfliesung, Schächte etc.

Stand: 28.03.2024

BERATUNG UND VERKAUF



2 ZIMMER    53,4 m<sup>2</sup> WOHNFLÄCHE

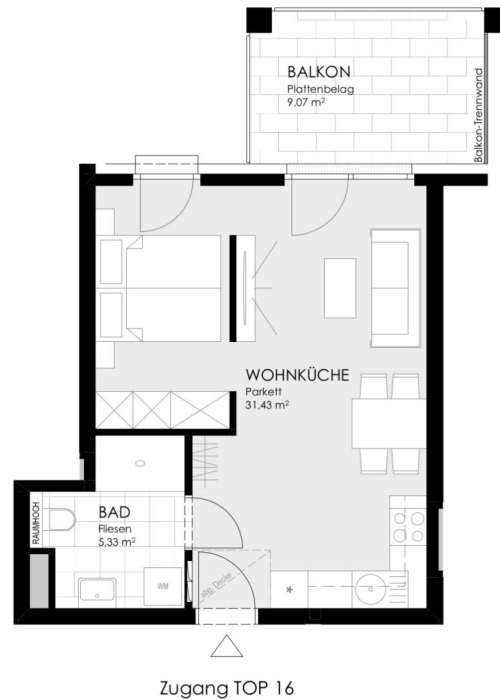
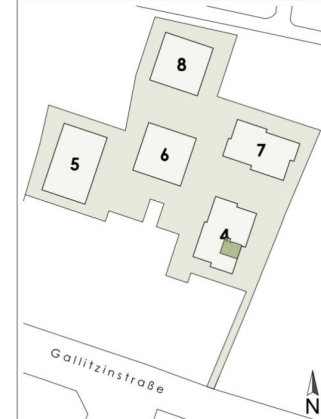
KAUFPREIS EIGENNUTZER: € 425.800, ANLEGER: € 391.736



STADTVILLEN  
Wilhelminenberg

1116 WIEN - GALLITZINSTRASSE 12

**2. STOCK**      **STIEGE 4 / TOP 16**  
**Wohnfläche**      **36,76 m<sup>2</sup>**  
**Balkon**              **9,07 m<sup>2</sup>**



unverbindlicher Einrichtungsvorschlag  
 Flächenangaben beziehen sich auf  
 Rohbaumaße ohne Wandputz,  
 Verfliesung, Schächte etc.

Stand: 28.03.2024

**BERATUNG UND VERKAUF**



1.5 ZIMMER    36,76 m<sup>2</sup> WOHNFLÄCHE

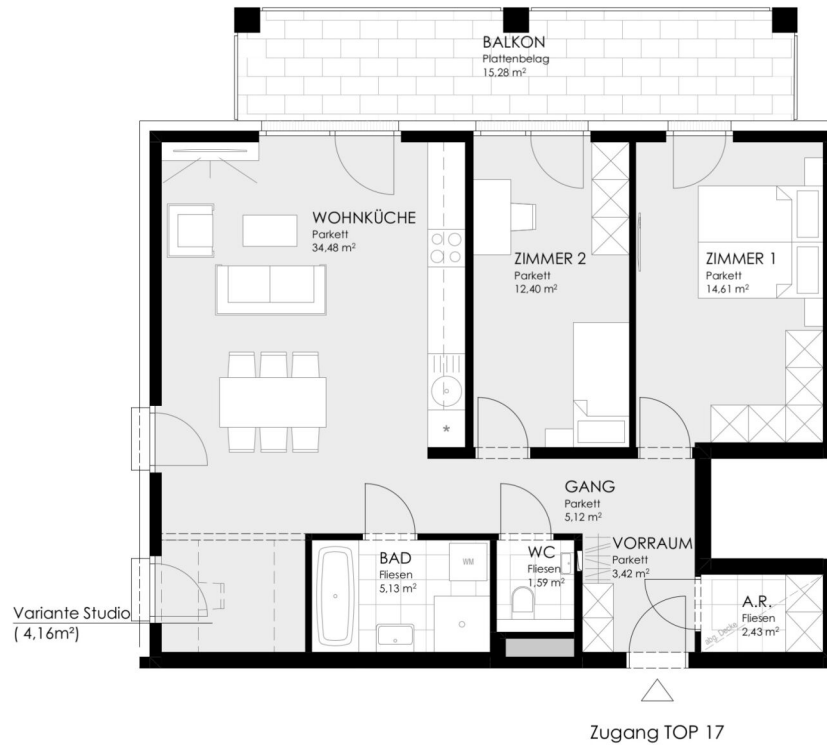
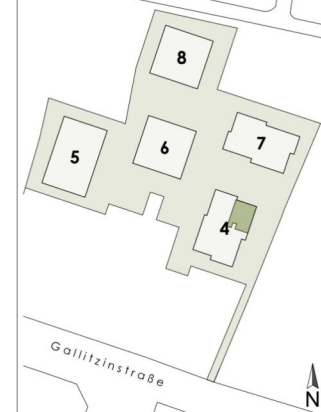
KAUFPREIS EIGENNUTZER: € 289.900, ANLEGER: € 266.708



STADTVILLEN  
Wilhelminenberg

1116 WIEN - GALLITZINSTRASSE 12

3. STOCK      STIEGE 4 / TOP 17  
Wohnfläche      79,18 m<sup>2</sup>  
Balkon              15,28 m<sup>2</sup>



unverbindlicher Einrichtungsvorschlag  
Flächenangaben beziehen sich auf  
Rohbaumaße ohne Wandputz,  
Verfliesung, Schächte etc.

Stand: 28.03.2024

BERATUNG UND VERKAUF



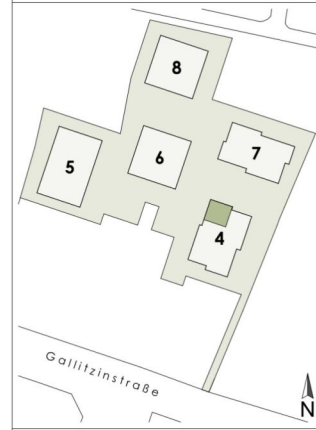
3 ZIMMER    79,18 m<sup>2</sup> WOHNFLÄCHE

KAUFPREIS EIGENNUTZER: € 675.200, ANLEGER: € 621.184



1116 WIEN - GALLITZINSTRASSE 12

3. STOCK      STIEGE 4 / TOP 18  
Wohnfläche      65,86 m<sup>2</sup>  
Balkon            15,30 m<sup>2</sup>



unverbindlicher Einrichtungsvorschlag  
Flächenangaben beziehen sich auf  
Rohbaumaße ohne Wandputz,  
Verfliesung, Schächte etc.

Stand: 28.03.2024

**BERATUNG UND VERKAUF**



Zugang TOP 18



3 ZIMMER    65,86 m<sup>2</sup> WOHNFLÄCHE

KAUFPREIS EIGENNUTZER: € 550.300, ANLEGER: € 506.276

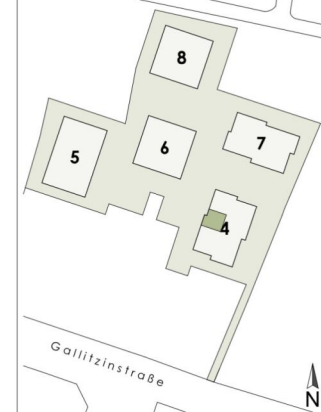




STADTVILLEN  
Wilhelminenberg

1116 WIEN - GALLITZINSTRASSE 12

3. STOCK      STIEGE 4 / TOP 19  
Wohnfläche    46,83 m<sup>2</sup>  
Balkon         9,08 m<sup>2</sup>



unverbindlicher Einrichtungsvorschlag  
Flächenangaben beziehen sich auf  
Rohbaumaße ohne Wandputz,  
Verfliesung, Schächte etc.

Stand: 28.03.2024

BERATUNG UND VERKAUF



Zugang TOP 19



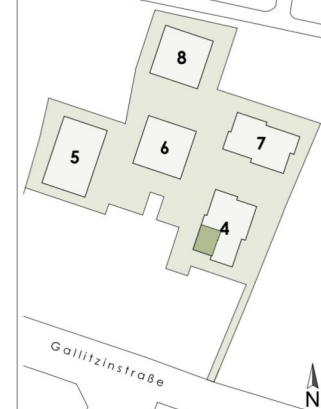
2 ZIMMER    46,83 m<sup>2</sup> WOHNFLÄCHE

KAUFPREIS EIGENNUTZER: € 396.600, ANLEGER: € 364.872

STADTVILLEN  
Wilhelminenberg

1116 WIEN - GALLITZINSTRASSE 12

3. STOCK      STIEGE 4 / TOP 20  
Wohnfläche      73,00 m<sup>2</sup>  
Balkon              14,91 m<sup>2</sup>



Zugang TOP 20



unverbindlicher Einrichtungsvorschlag  
Flächenangaben beziehen sich auf  
Rohbaumaße ohne Wandputz,  
Verfliesung, Schächte etc.

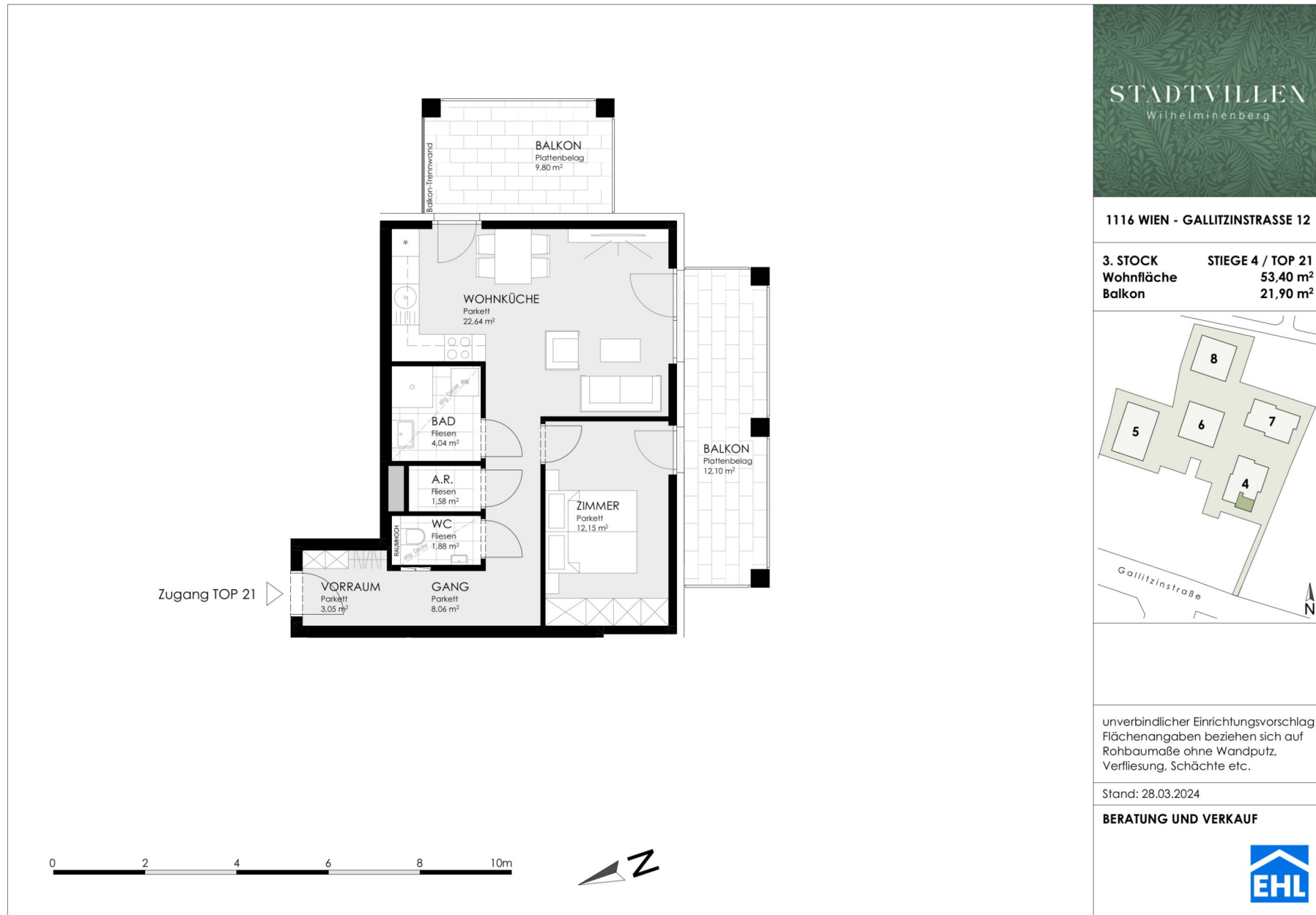
Stand: 28.03.2024

BERATUNG UND VERKAUF



3 ZIMMER    73 m<sup>2</sup> WOHNFLÄCHE

KAUFPREIS EIGENNUTZER: € 625.900, ANLEGER: € 575.828



2 ZIMMER    53,4 m<sup>2</sup> WOHNFLÄCHE

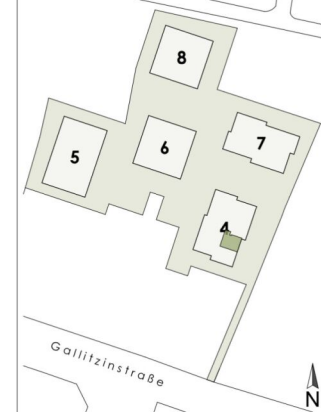
KAUFPREIS EIGENNUTZER: € 455.300, ANLEGER: € 418.876



STADTVILLEN  
Wilhelminenberg

1116 WIEN - GALLITZINSTRASSE 12

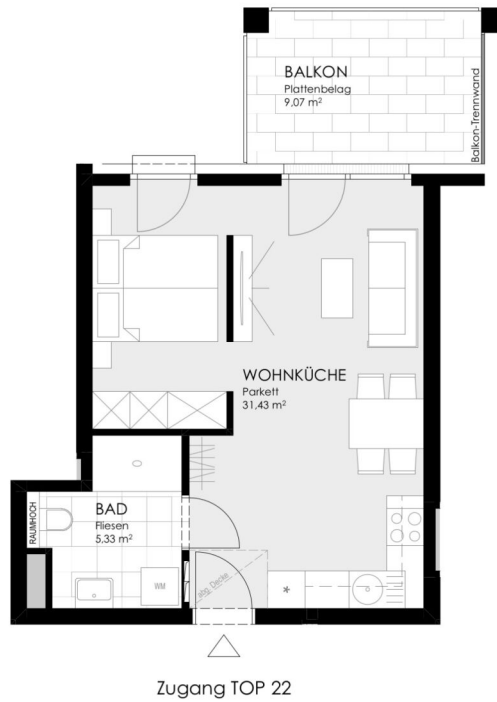
3. STOCK      STIEGE 4 / TOP 22  
Wohnfläche      36,76 m<sup>2</sup>  
Balkon              9,06 m<sup>2</sup>



unverbindlicher Einrichtungsvorschlag  
Flächenangaben beziehen sich auf  
Rohbaumaße ohne Wandputz,  
Verfliesung, Schächte etc.

Stand: 28.03.2024

BERATUNG UND VERKAUF



1.5 ZIMMER    36,76 m<sup>2</sup> WOHNFLÄCHE

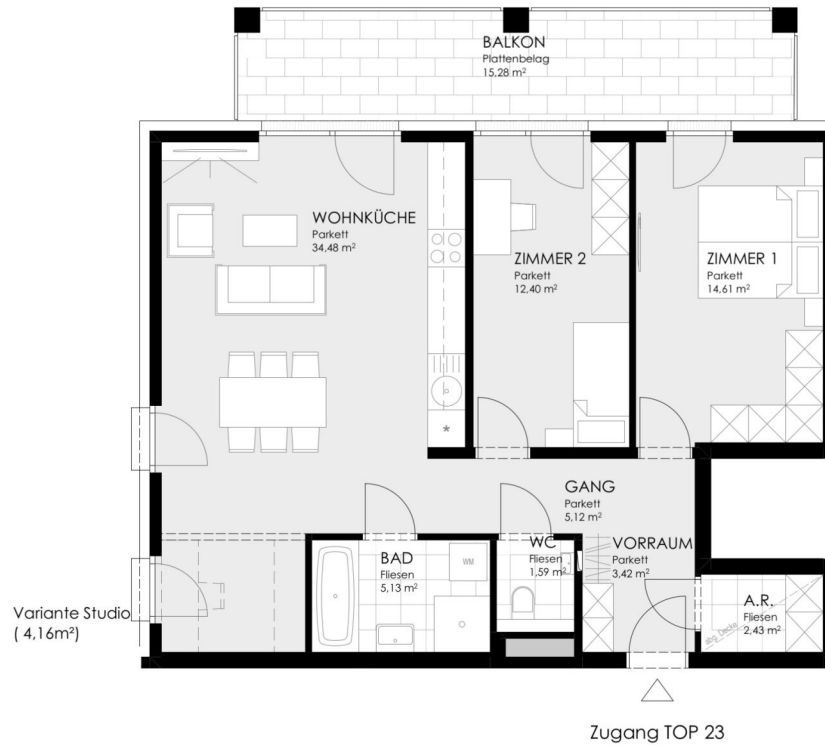
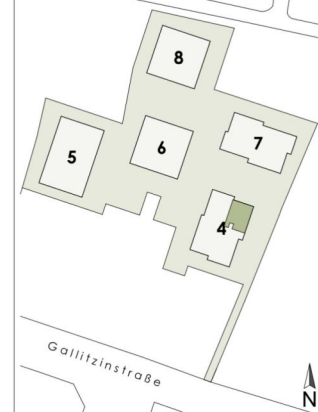
KAUFPREIS EIGENNUTZER: € 311.300, ANLEGER: € 286.396



STADTVILLEN  
Wilhelminenberg

1116 WIEN - GALLITZINSTRASSE 12

4. STOCK      STIEGE 4 / TOP 23  
Wohnfläche      79,18 m<sup>2</sup>  
Balkon              15,28 m<sup>2</sup>



unverbindlicher Einrichtungsvorschlag  
Flächenangaben beziehen sich auf  
Rohbaumaße ohne Wandputz,  
Verfliesung, Schächte etc.

Stand: 28.03.2024

BERATUNG UND VERKAUF



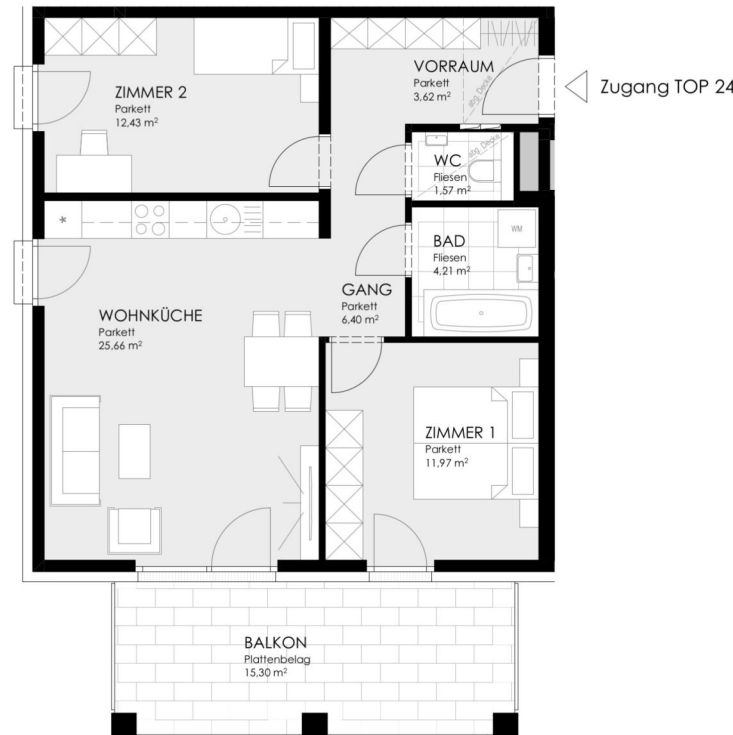
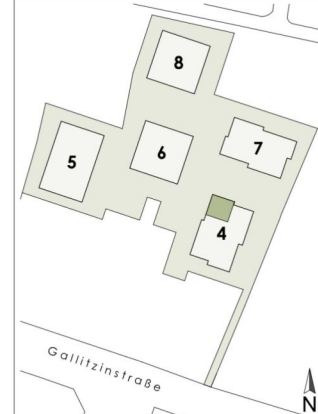
3 ZIMMER    79,18 m<sup>2</sup> WOHNFLÄCHE

KAUFPREIS EIGENNUTZER: € 736.700, ANLEGER: € 677.764

STADTVILLEN  
Wilhelminenberg

1116 WIEN - GALLITZINSTRASSE 12

4. STOCK      STIEGE 4 / TOP 24  
Wohnfläche      65,86 m<sup>2</sup>  
Balkon              15,30 m<sup>2</sup>



unverbindlicher Einrichtungsvorschlag  
Flächenangaben beziehen sich auf  
Rohbaumaße ohne Wandputz,  
Verfliesung, Schächte etc.

Stand: 28.03.2024

BERATUNG UND VERKAUF





STADTVILLEN  
Wilhelminenberg

1116 WIEN - GALLITZINSTRASSE 12

4. STOCK      STIEGE 4 / TOP 25  
Wohnfläche      46,83 m<sup>2</sup>  
Balkon            9,08 m<sup>2</sup>



unverbindlicher Einrichtungsvorschlag  
Flächenangaben beziehen sich auf  
Rohbaumaße ohne Wandputz,  
Verfliesung, Schächte etc.

Stand: 28.03.2024

BERATUNG UND VERKAUF



Zugang TOP 25



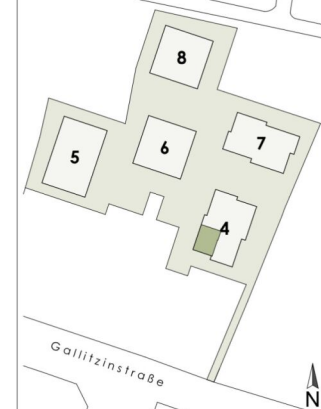
2 ZIMMER    46,83 m<sup>2</sup> WOHNFLÄCHE

KAUFPREIS EIGENNUTZER: € 430.300, ANLEGER: € 395.876

STADTVILLEN  
Wilhelminenberg

1116 WIEN - GALLITZINSTRASSE 12

4. STOCK      STIEGE 4 / TOP 26  
Wohnfläche      73,00 m<sup>2</sup>  
Balkon              14,91 m<sup>2</sup>



unverbindlicher Einrichtungsvorschlag  
Flächenangaben beziehen sich auf  
Rohbaumaße ohne Wandputz,  
Verfliesung, Schächte etc.

Stand: 28.03.2024

BERATUNG UND VERKAUF



Zugang TOP 26



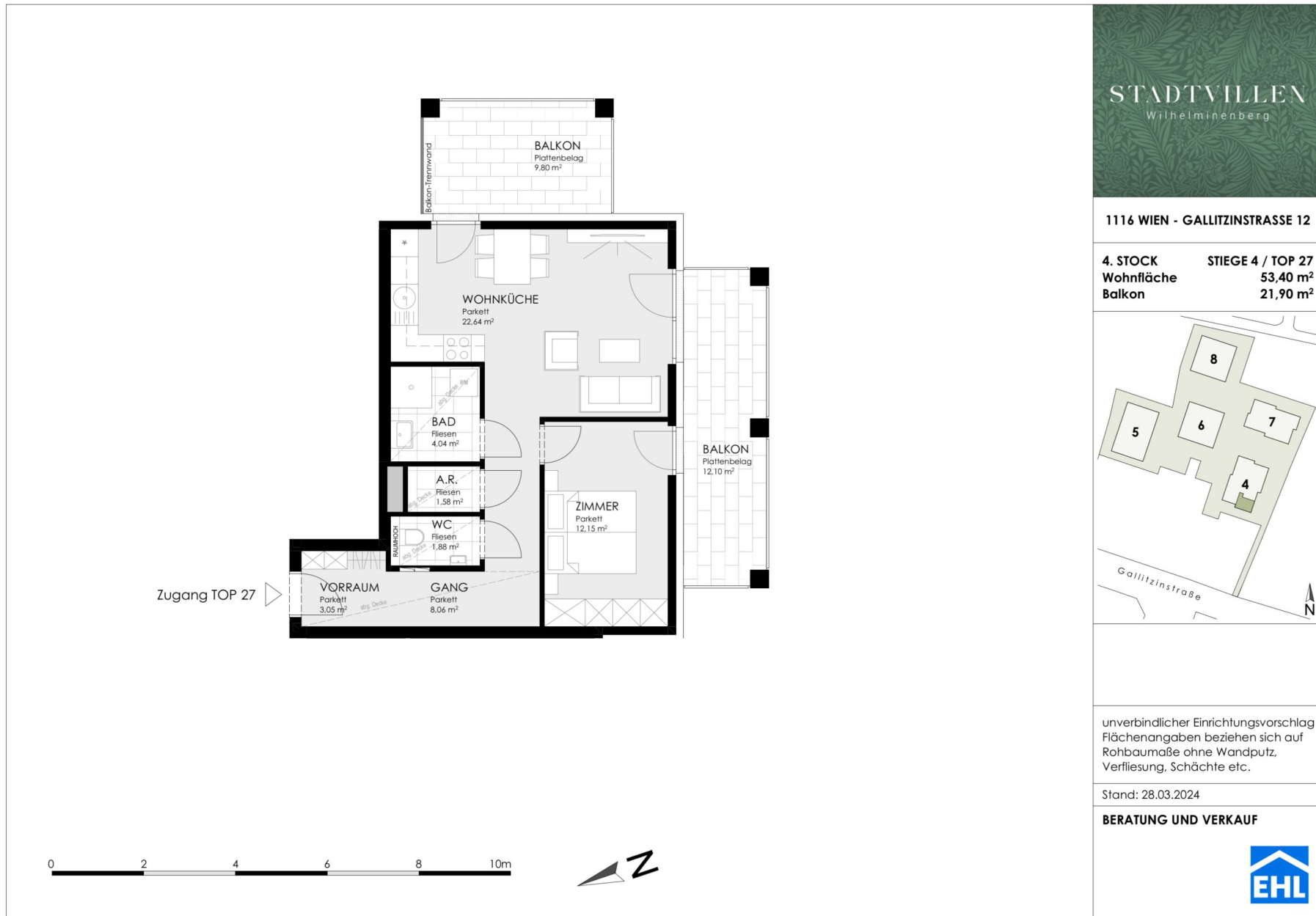
0 2 4 6 8 10m



3 ZIMMER    73 m<sup>2</sup> WOHNFLÄCHE

KAUFPREIS EIGENNUTZER: € 679.900, ANLEGER: € 625.508





2 ZIMMER    53,4 m<sup>2</sup> WOHNFLÄCHE

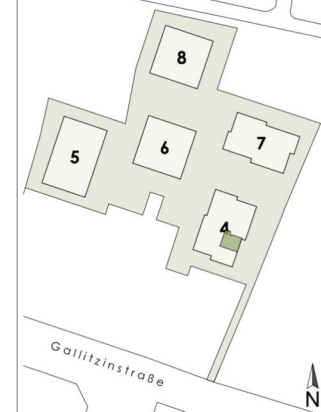
KAUFPREIS EIGENNUTZER: € 495.600, ANLEGER: € 455.952



STADTVILLEN  
Wilhelminenberg

1116 WIEN - GALLITZINSTRASSE 12

4. STOCK      STIEGE 4 / TOP 28  
Wohnfläche      36,76 m<sup>2</sup>  
Balkon              9,07 m<sup>2</sup>



unverbindlicher Einrichtungsvorschlag  
Flächenangaben beziehen sich auf  
Rohbaumaße ohne Wandputz,  
Verfliesung, Schächte etc.

Stand: 28.03.2024

BERATUNG UND VERKAUF



Zugang TOP 28



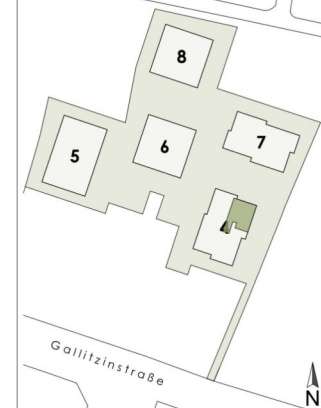
1.5 ZIMMER    36,76 m<sup>2</sup> WOHNFLÄCHE

KAUFPREIS EIGENNUTZER: € 339.900, ANLEGER: € 312.708

STADTVILLEN  
Wilhelminenberg

1116 WIEN - GALLITZINSTRASSE 12

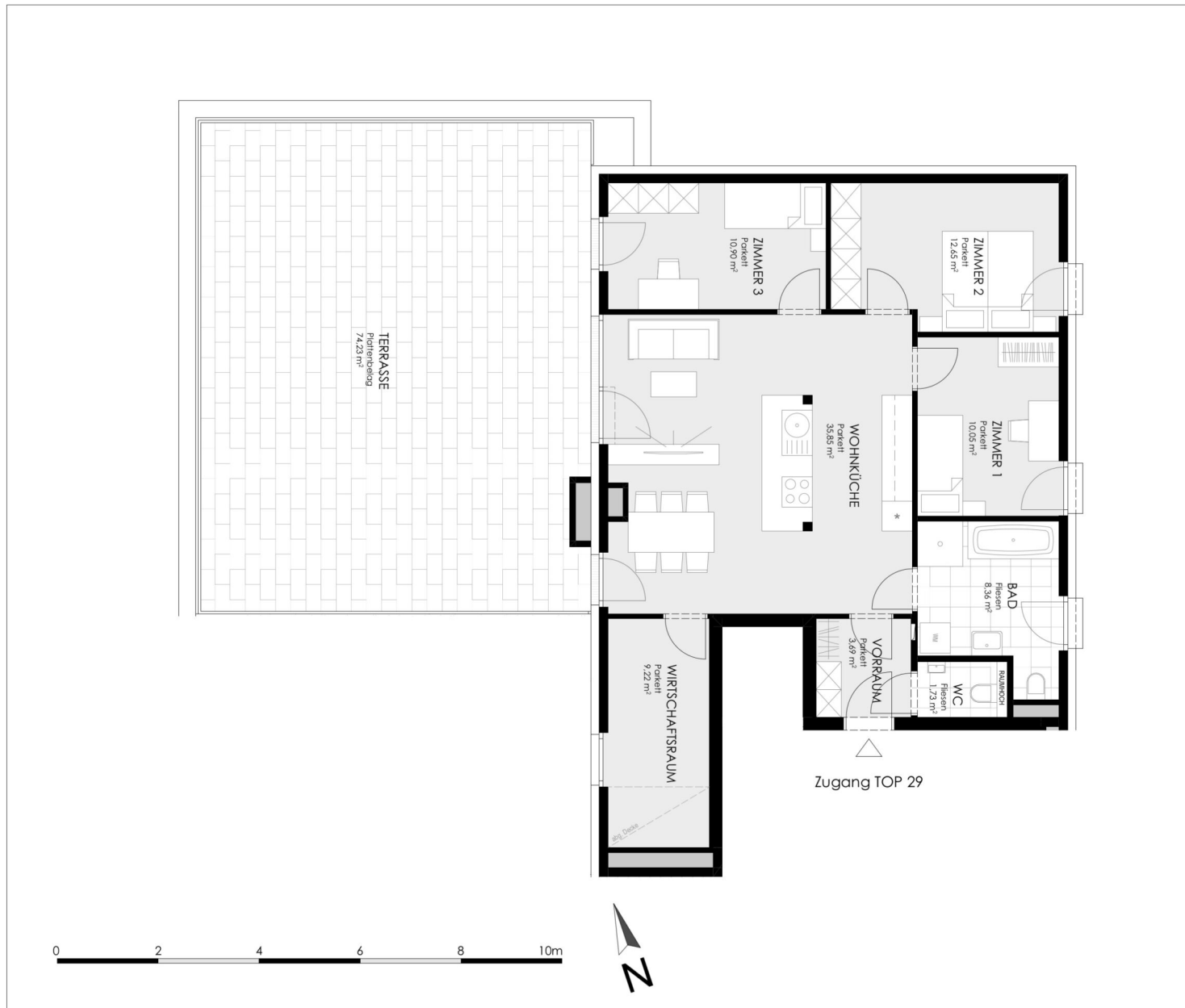
5. STOCK      STIEGE 4 / TOP 29  
Wohnfläche      92,45 m<sup>2</sup>  
Terrasse            74,23 m<sup>2</sup>



unverbindlicher Einrichtungsvorschlag  
Flächenangaben beziehen sich auf  
Rohbaumaße ohne Wandputz,  
Verfliesung, Schächte etc.

Stand: 28.03.2024

BERATUNG UND VERKAUF



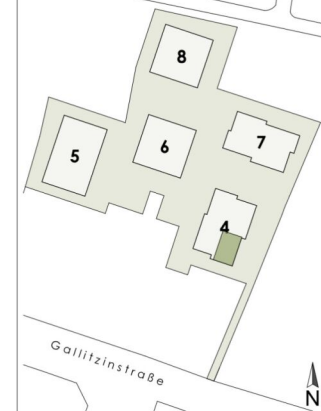
4 ZIMMER    92,45 m<sup>2</sup> WOHNFLÄCHE

KAUFPREIS EIGENNUTZER: € 997.500, ANLEGER: € 917.700

STADTVILLEN  
Wilhelminenberg

1116 WIEN - GALLITZINSTRASSE 12

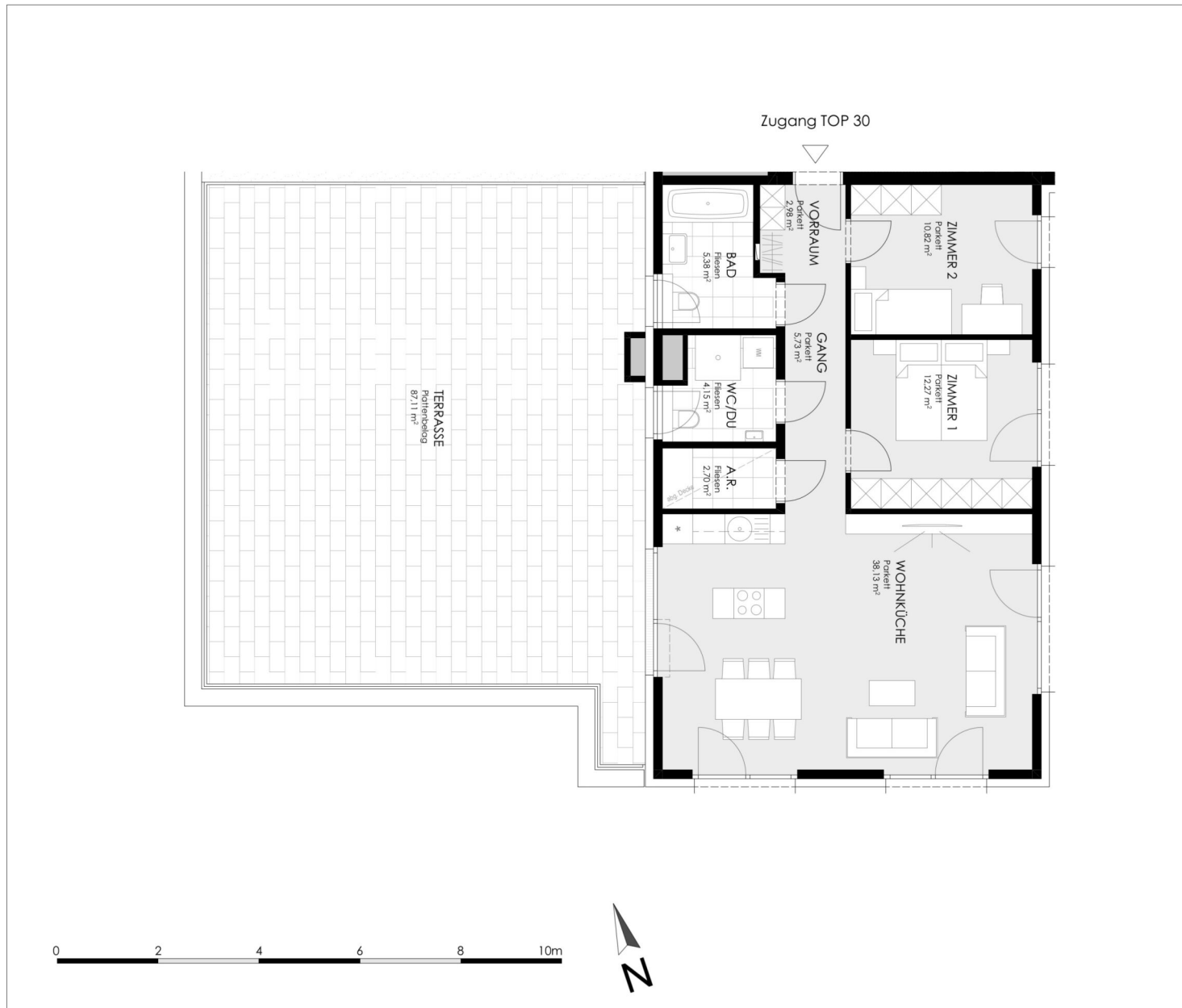
5. STOCK      STIEGE 4 / TOP 30  
Wohnfläche      82,16 m<sup>2</sup>  
Terrasse          87,11 m<sup>2</sup>



unverbindlicher Einrichtungsvorschlag  
Flächenangaben beziehen sich auf  
Rohbaumaße ohne Wandputz,  
Verfliesung, Schächte etc.

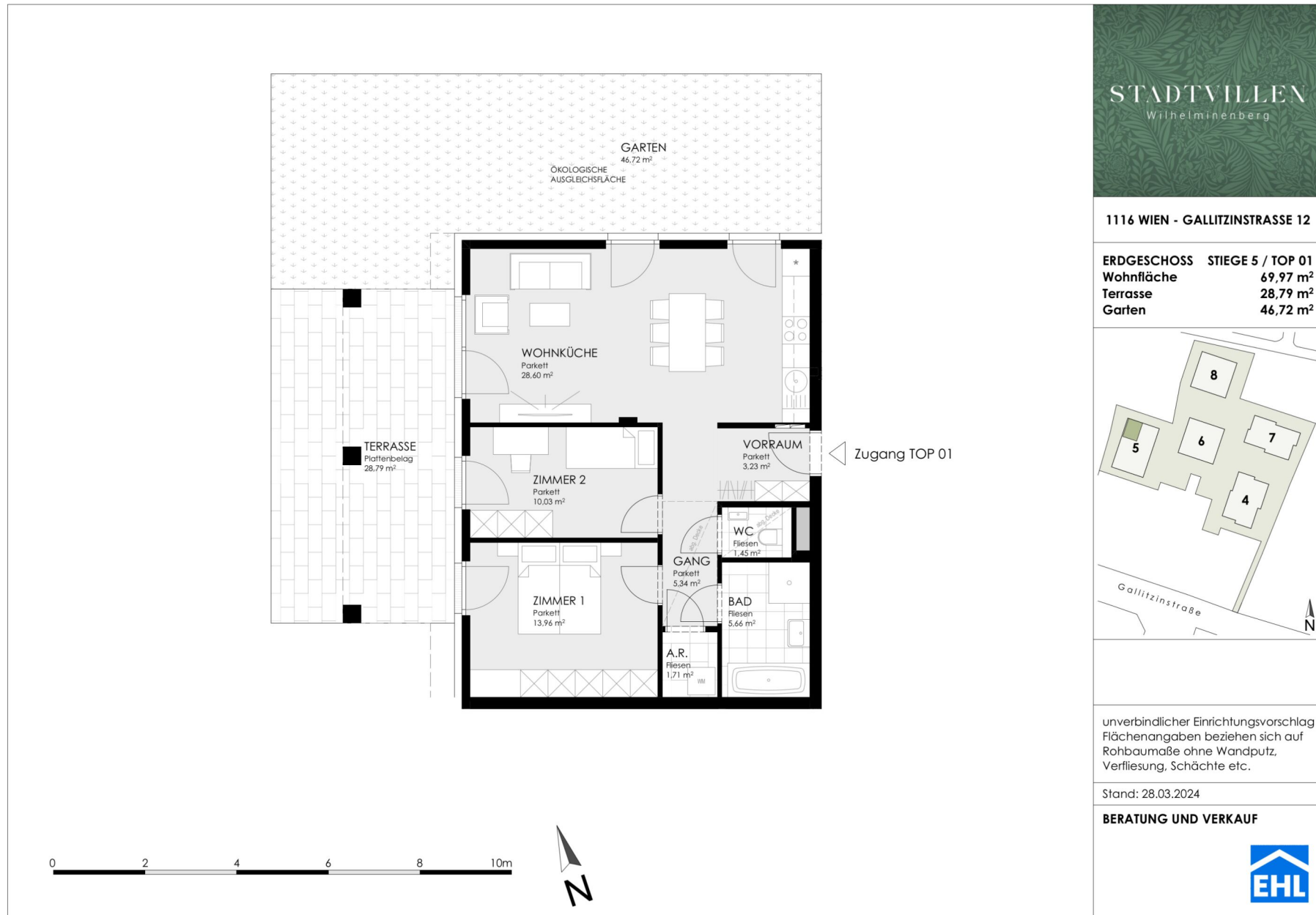
Stand: 28.03.2024

BERATUNG UND VERKAUF



3 ZIMMER    82,16 m<sup>2</sup> WOHNFLÄCHE

KAUFPREIS EIGENNUTZER: € 925.000, ANLEGER: € 851.000



3 ZIMMER 69,97 m<sup>2</sup> WOHNFLÄCHE

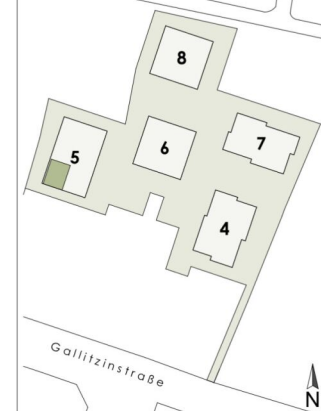
KAUFPREIS EIGENNUTZER: € 483.500, ANLEGER: € 444.820



STADTVILLEN  
Wilhelminenberg

1116 WIEN - GALLITZINSTRASSE 12

**ERDGESCHOSS STIEGE 5 / TOP 05**  
**Wohnfläche** 69,97 m<sup>2</sup>  
**Terrasse** 28,79 m<sup>2</sup>  
**Garten** 38,78 m<sup>2</sup>



unverbindlicher Einrichtungsvorschlag  
 Flächenangaben beziehen sich auf  
 Rohbaumaße ohne Wandputz,  
 Verfliesung, Schächte etc.

Stand: 28.03.2024

**BERATUNG UND VERKAUF**





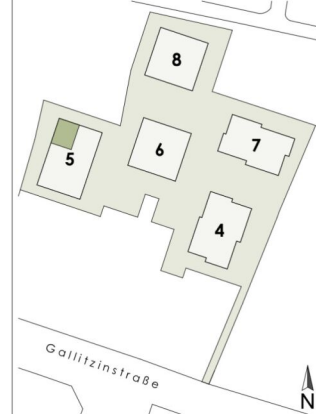
2 ZIMMER 48,55 m<sup>2</sup> WOHNFLÄCHE

KAUFPREIS EIGENNUTZER: € 357.000, ANLEGER: € 328.440



1116 WIEN - GALLITZINSTRASSE 12

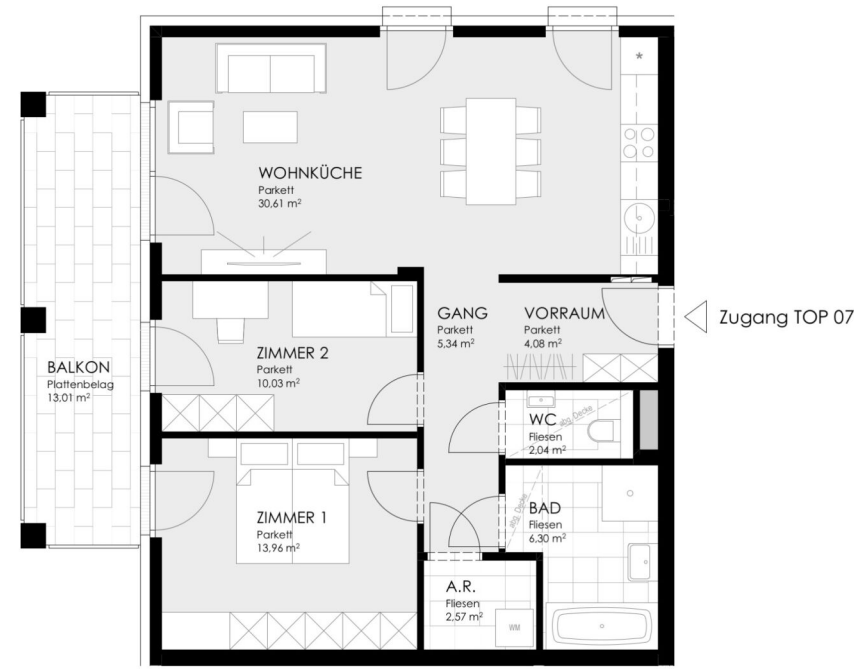
**1. STOCK**      **STIEGE 5 / TOP 07**  
**Wohnfläche**      **74,93 m<sup>2</sup>**  
**Balkon**              **13,01 m<sup>2</sup>**



unverbindlicher Einrichtungsvorschlag  
 Flächenangaben beziehen sich auf  
 Rohbaumaße ohne Wandputz,  
 Verfliesung, Schächte etc.

Stand: 28.03.2024

**BERATUNG UND VERKAUF**



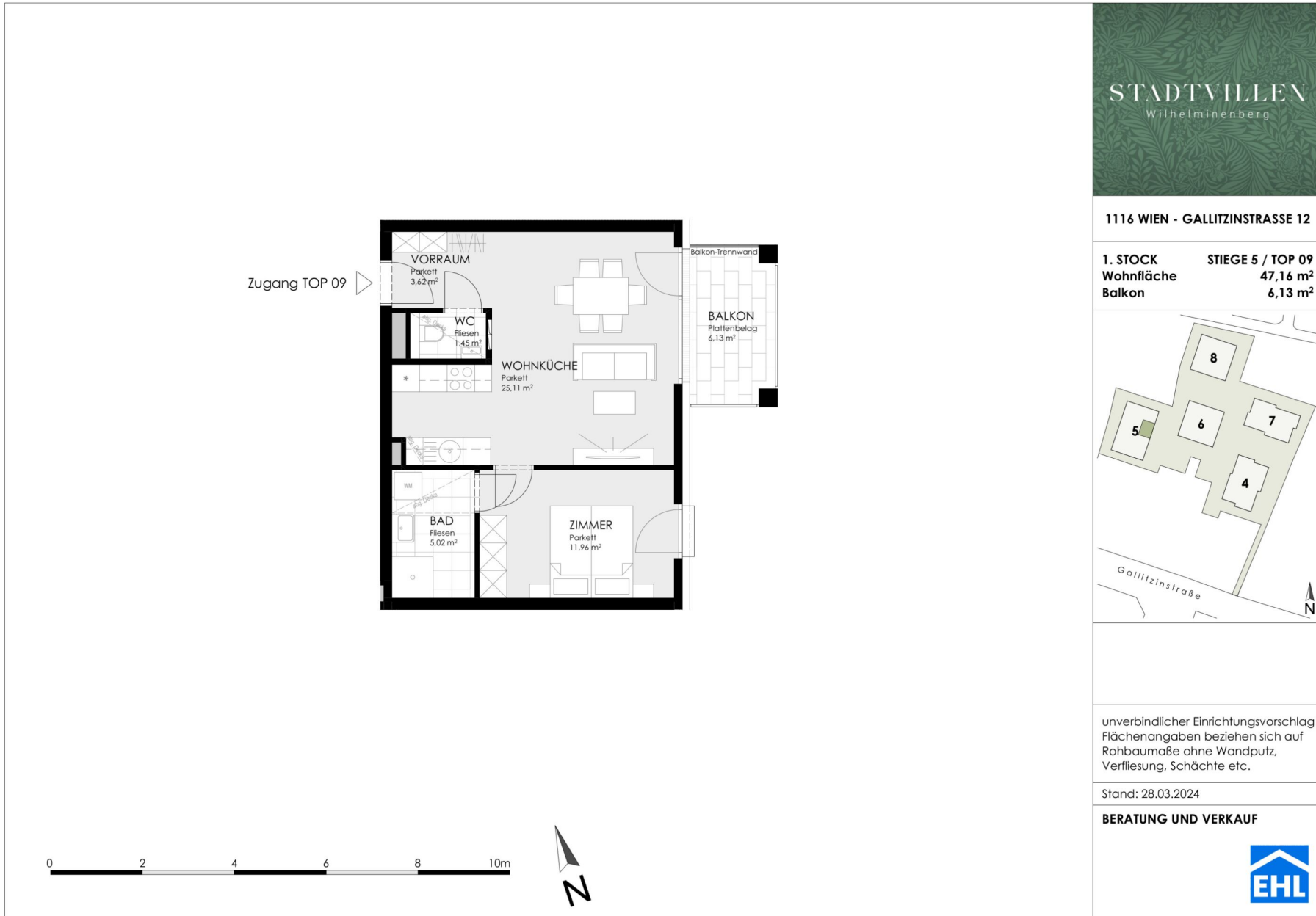
3 ZIMMER    74,93 m<sup>2</sup> WOHNFLÄCHE

KAUFPREIS EIGENNUTZER: € 540.600, ANLEGER: € 497.352



2 ZIMMER 52,41 m<sup>2</sup> WOHNFLÄCHE

KAUFPREIS EIGENNUTZER: € 383.500, ANLEGER: € 352.820



2 ZIMMER    47,16 m<sup>2</sup> WOHNFLÄCHE

KAUFPREIS EIGENNUTZER: € 343.300, ANLEGER: € 315.836

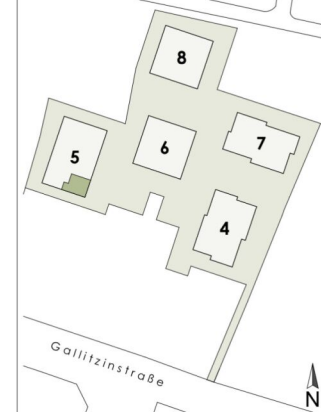




STADTVILLEN  
Wilhelminenberg

1116 WIEN - GALLITZINSTRASSE 12

1. STOCK      STIEGE 5 / TOP 11  
Wohnfläche      52,58 m<sup>2</sup>  
Balkon              9,41 m<sup>2</sup>



unverbindlicher Einrichtungsvorschlag  
Flächenangaben beziehen sich auf  
Rohbaumaße ohne Wandputz,  
Verfliesung, Schächte etc.

Stand: 28.03.2024

BERATUNG UND VERKAUF



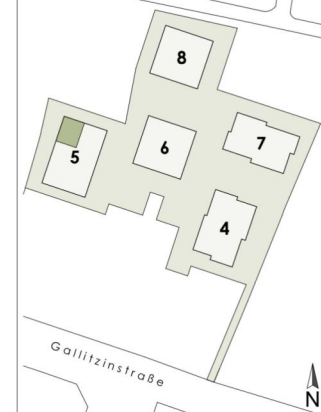
2 ZIMMER    52,58 m<sup>2</sup> WOHNFLÄCHE

KAUFPREIS EIGENNUTZER: € 398.500, ANLEGER: € 366.620

STADTVILLEN  
Wilhelminenberg

1116 WIEN - GALLITZINSTRASSE 12

**2. STOCK**      **STIEGE 5 / TOP 14**  
**Wohnfläche**      **74,93 m<sup>2</sup>**  
**Balkon**              **13,01 m<sup>2</sup>**



unverbindlicher Einrichtungsvorschlag  
 Flächenangaben beziehen sich auf  
 Rohbaumaße ohne Wandputz,  
 Verfliesung, Schächte etc.

Stand: 28.03.2024

**BERATUNG UND VERKAUF**



0 2 4 6 8 10m

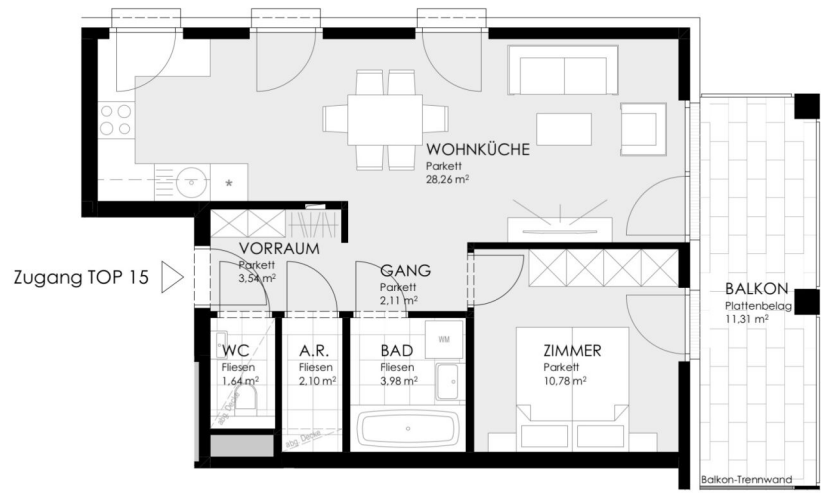
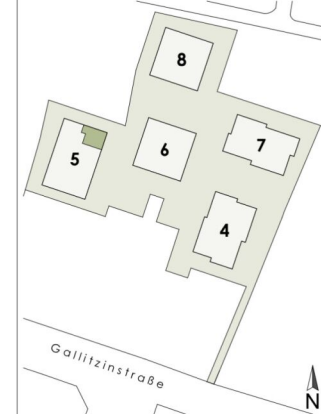




STADTVILLEN  
Wilhelminenberg

1116 WIEN - GALLITZINSTRASSE 12

2. STOCK      STIEGE 5 / TOP 15  
Wohnfläche      52,41 m<sup>2</sup>  
Balkon            11,31 m<sup>2</sup>



unverbindlicher Einrichtungsvorschlag  
Flächenangaben beziehen sich auf  
Rohbaumaße ohne Wandputz,  
Verfliesung, Schächte etc.

Stand: 28.03.2024

BERATUNG UND VERKAUF



2 ZIMMER    52,41 m<sup>2</sup> WOHNFLÄCHE

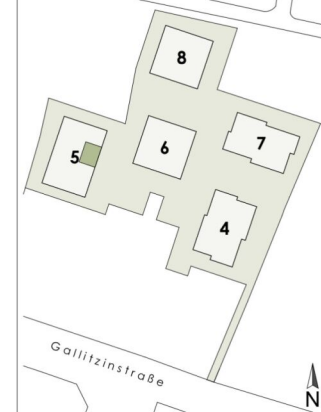
KAUFPREIS EIGENNUTZER: € 441.600, ANLEGER: € 406.272



STADTVILLEN  
Wilhelminenberg

1116 WIEN - GALLITZINSTRASSE 12

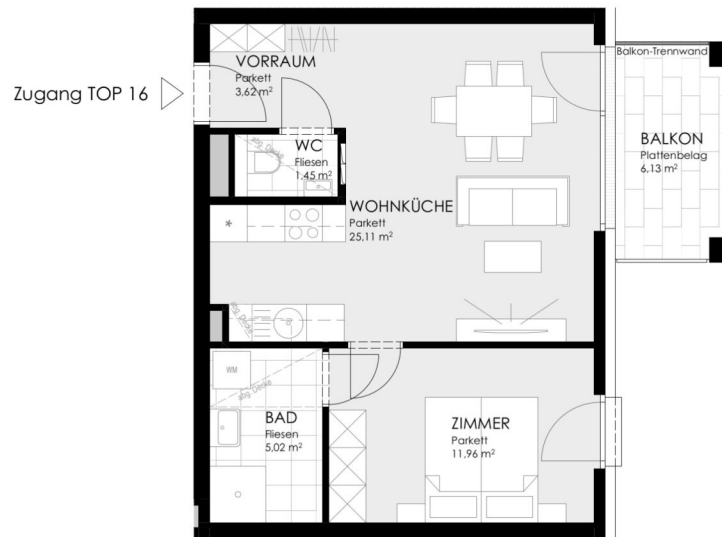
2. STOCK      STIEGE 5 / TOP 16  
Wohnfläche    47,16 m<sup>2</sup>  
Balkon         6,13 m<sup>2</sup>



unverbindlicher Einrichtungsvorschlag  
Flächenangaben beziehen sich auf  
Rohbaumaße ohne Wandputz,  
Verfliesung, Schächte etc.

Stand: 28.03.2024

BERATUNG UND VERKAUF



2 ZIMMER    47,16 m<sup>2</sup> WOHNFLÄCHE

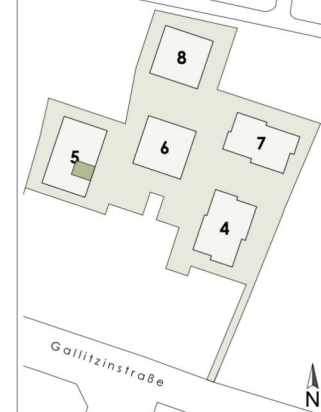
KAUFPREIS EIGENNUTZER: € 393.800, ANLEGER: € 362.296



STADTVILLEN  
Wilhelminenberg

1116 WIEN - GALLITZINSTRASSE 12

2. STOCK      STIEGE 5 / TOP 17  
Wohnfläche    39,13 m<sup>2</sup>  
Balkon         6,15 m<sup>2</sup>



0 2 4 6 8 10m



unverbindlicher Einrichtungsvorschlag  
Flächenangaben beziehen sich auf  
Rohbaumaße ohne Wandputz,  
Verfliesung, Schächte etc.

Stand: 28.03.2024

BERATUNG UND VERKAUF



2 ZIMMER    39,13 m<sup>2</sup> WOHNFLÄCHE

KAUFPREIS EIGENNUTZER: € 329.900, ANLEGER: € 303.508

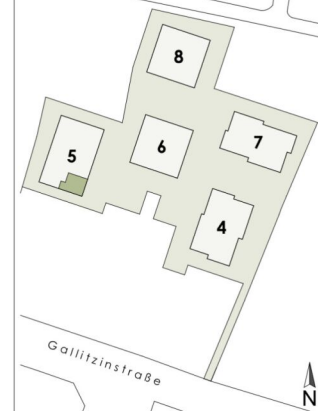




STADTVILLEN  
Wilhelminenberg

1116 WIEN - GALLITZINSTRASSE 12

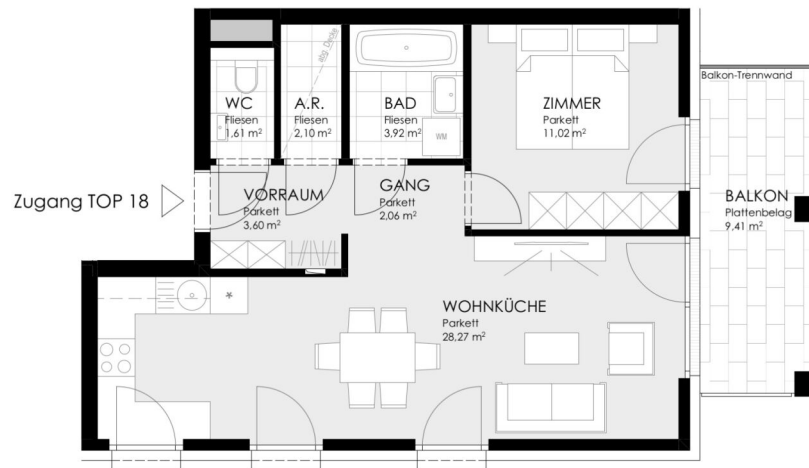
2. STOCK      STIEGE 5 / TOP 18  
Wohnfläche    52,58 m<sup>2</sup>  
Balkon         9,41 m<sup>2</sup>



unverbindlicher Einrichtungsvorschlag  
Flächenangaben beziehen sich auf  
Rohbaumaße ohne Wandputz,  
Verfliesung, Schächte etc.

Stand: 28.03.2024

BERATUNG UND VERKAUF



2 ZIMMER    52,59 m<sup>2</sup> WOHNFLÄCHE

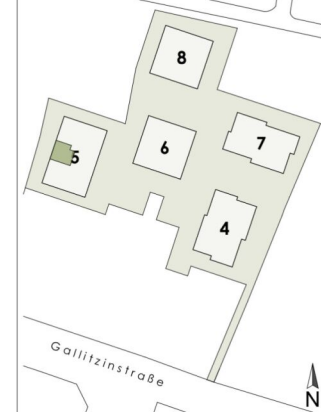
KAUFPREIS EIGENNUTZER: € 456.600, ANLEGER: € 420.072



STADTVILLEN  
Wilhelminenberg

1116 WIEN - GALLITZINSTRASSE 12

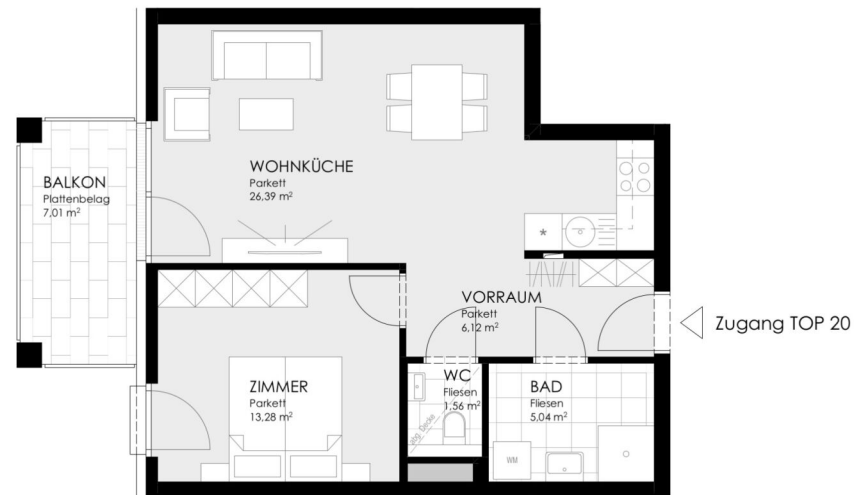
2. STOCK      STIEGE 5 / TOP 20  
Wohnfläche    52,39 m<sup>2</sup>  
Balkon         7,01 m<sup>2</sup>



unverbindlicher Einrichtungsvorschlag  
Flächenangaben beziehen sich auf  
Rohbaumaße ohne Wandputz,  
Verfliesung, Schächte etc.

Stand: 28.03.2024

BERATUNG UND VERKAUF



0 2 4 6 8 10m



2 ZIMMER    52,39 m<sup>2</sup> WOHNFLÄCHE

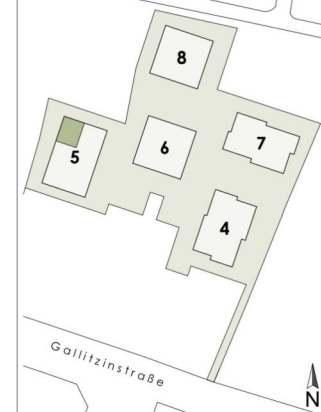
KAUFPREIS EIGENNUTZER: € 426.900, ANLEGER: € 392.748



STADTVILLEN  
Wilhelminenberg

1116 WIEN - GALLITZINSTRASSE 12

3. STOCK      STIEGE 5 / TOP 21  
Wohnfläche      74,93 m<sup>2</sup>  
Balkon              13,01 m<sup>2</sup>



0 2 4 6 8 10m



unverbindlicher Einrichtungsvorschlag  
Flächenangaben beziehen sich auf  
Rohbaumaße ohne Wandputz,  
Verfliesung, Schächte etc.

Stand: 28.03.2024

BERATUNG UND VERKAUF



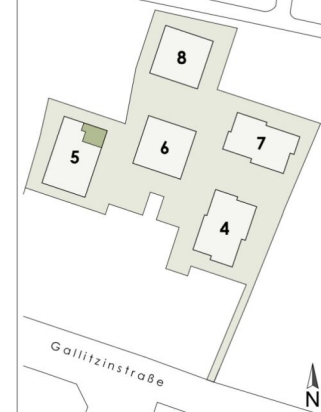
3 ZIMMER    74,97 m<sup>2</sup> WOHNFLÄCHE

KAUFPREIS EIGENNUTZER: € 708.800, ANLEGER: € 652.096

STADTVILLEN  
Wilhelminenberg

1116 WIEN - GALLITZINSTRASSE 12

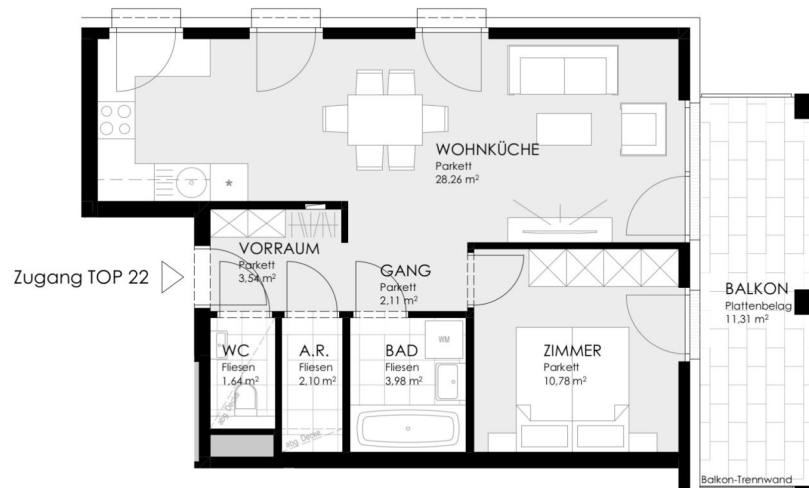
3. STOCK      STIEGE 5 / TOP 22  
Wohnfläche      52,41 m<sup>2</sup>  
Balkon              11,31 m<sup>2</sup>



unverbindlicher Einrichtungsvorschlag  
Flächenangaben beziehen sich auf  
Rohbaumaße ohne Wandputz,  
Verfliesung, Schächte etc.

Stand: 28.03.2024

BERATUNG UND VERKAUF

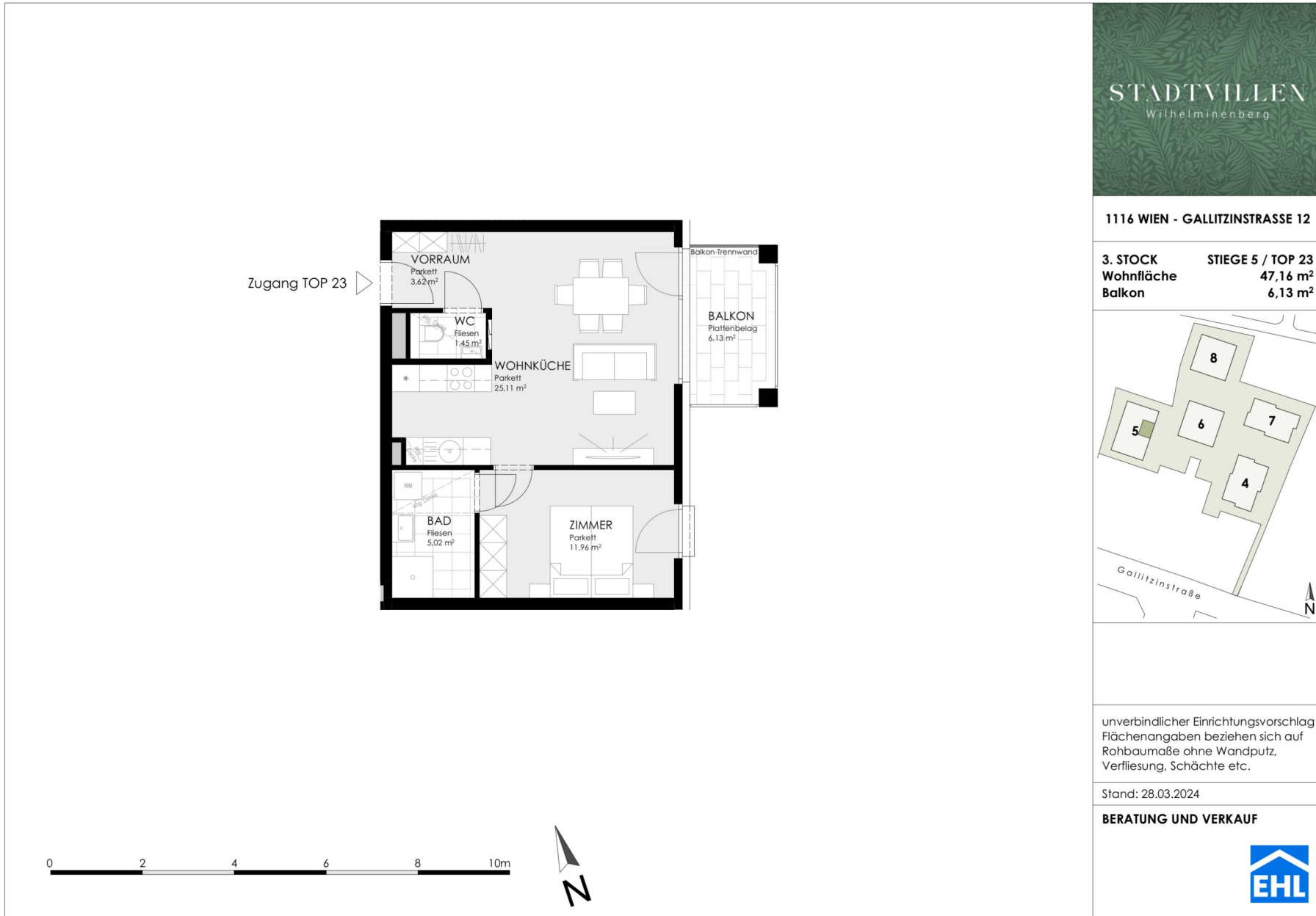


0 2 4 6 8 10m



2 ZIMMER    52,42 m<sup>2</sup> WOHNFLÄCHE

KAUFPREIS EIGENNUTZER: € 499.800, ANLEGER: € 459.816



2 ZIMMER 47,16 m<sup>2</sup> WOHNFLÄCHE

KAUFPREIS EIGENNUTZER: € 442.400, ANLEGER: € 407.008

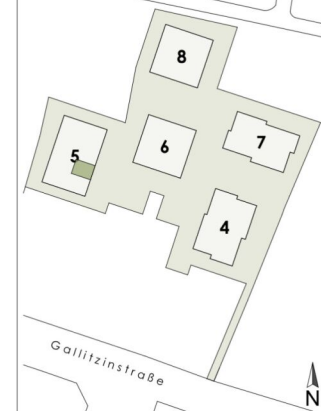




STADTVILLEN  
Wilhelminenberg

1116 WIEN - GALLITZINSTRASSE 12

3. STOCK      STIEGE 5 / TOP 24  
Wohnfläche    39,13 m<sup>2</sup>  
Balkon         6,15 m<sup>2</sup>



unverbindlicher Einrichtungsvorschlag  
Flächenangaben beziehen sich auf  
Rohbaumaße ohne Wandputz,  
Verfliesung, Schächte etc.

Stand: 28.03.2024

BERATUNG UND VERKAUF



2 ZIMMER    39,13 m<sup>2</sup> WOHNFLÄCHE

KAUFPREIS EIGENNUTZER: € 373.800, ANLEGER: € 343.896



STADTVILLEN  
Wilhelminenberg

1116 WIEN - GALLITZINSTRASSE 12

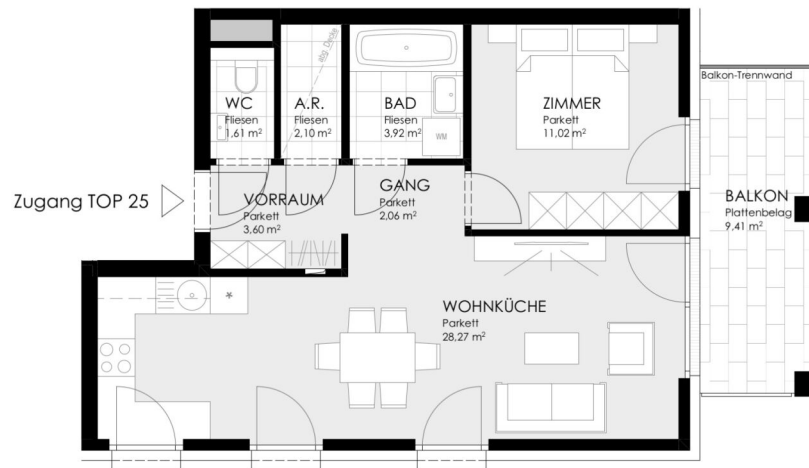
3. STOCK      STIEGE 5 / TOP 25  
Wohnfläche    52,58 m<sup>2</sup>  
Balkon          9,41 m<sup>2</sup>



unverbindlicher Einrichtungsvorschlag  
Flächenangaben beziehen sich auf  
Rohbaumaße ohne Wandputz,  
Verfliesung, Schächte etc.

Stand: 28.03.2024

BERATUNG UND VERKAUF



2 ZIMMER    52,59 m<sup>2</sup> WOHNFLÄCHE

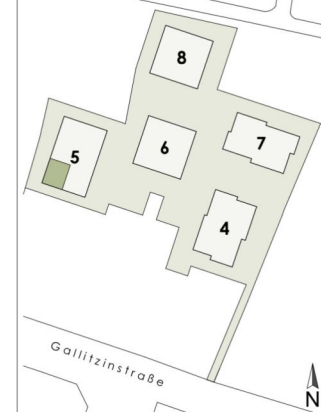
KAUFPREIS EIGENNUTZER: € 526.400, ANLEGER: € 484.288



STADTVILLEN  
Wilhelminenberg

1116 WIEN - GALLITZINSTRASSE 12

3. STOCK STIEGE 5 / TOP 26  
Wohnfläche 74,93 m<sup>2</sup>  
Balkon 13,01 m<sup>2</sup>



unverbindlicher Einrichtungsvorschlag  
Flächenangaben beziehen sich auf  
Rohbaumaße ohne Wandputz,  
Verfliesung, Schächte etc.

Stand: 28.03.2024

BERATUNG UND VERKAUF



0 2 4 6 8 10m



3 ZIMMER 74,97 m<sup>2</sup> WOHNFLÄCHE

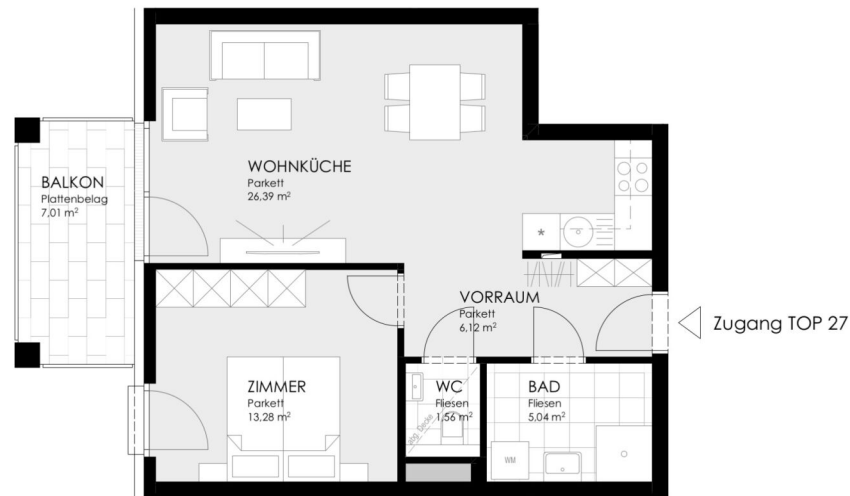
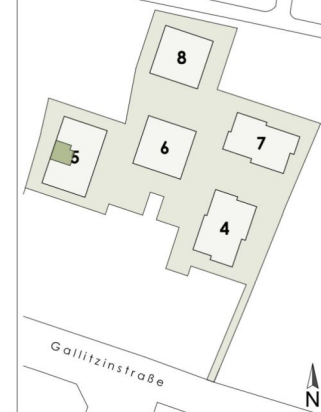
KAUFPREIS EIGENNUTZER: € 749.500, ANLEGER: € 689.540



STADTVILLEN  
Wilhelminenberg

1116 WIEN - GALLITZINSTRASSE 12

3. STOCK      STIEGE 5 / TOP 27  
Wohnfläche    52,39 m<sup>2</sup>  
Balkon         7,01 m<sup>2</sup>



0 2 4 6 8 10m



unverbindlicher Einrichtungsvorschlag  
Flächenangaben beziehen sich auf  
Rohbaumaße ohne Wandputz,  
Verfliesung, Schächte etc.

Stand: 28.03.2024

BERATUNG UND VERKAUF



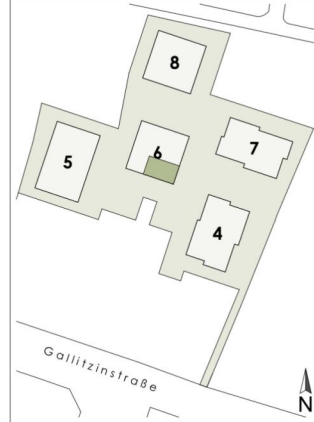
2 ZIMMER    52,39 m<sup>2</sup> WOHNFLÄCHE

KAUFPREIS EIGENNUTZER: € 498.800, ANLEGER: € 458.896



**1116 WIEN - GALLITZINSTRASSE 12**

**1.STOCK** **STIEGE 6 / TOP 06**  
**Wohnfläche** **82,37 m<sup>2</sup>**  
**Balkon** **18,50 m<sup>2</sup>**



unverbindlicher Einrichtungsvorschlag  
 Flächenangaben beziehen sich auf  
 Rohbaumaße ohne Wandputz,  
 Verfliesung, Schächte etc.

Stand: 28.03.2024

**BERATUNG UND VERKAUF**



4 ZIMMER 82,37 m<sup>2</sup> WOHNFLÄCHE

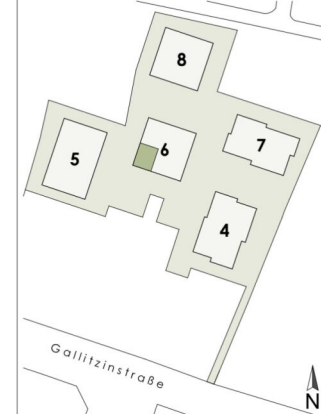
KAUFPREIS EIGENNUTZER: € 599.800, ANLEGER: € 551.816



STADTVILLEN  
Wilhelminenberg

1116 WIEN - GALLITZINSTRASSE 12

1.STOCK      STIEGE 6 / TOP 07  
Wohnfläche      59,74 m<sup>2</sup>  
Balkon      14,91 m<sup>2</sup>



0 2 4 6 8 10m



unverbindlicher Einrichtungsvorschlag  
Flächenangaben beziehen sich auf  
Rohbaumaße ohne Wandputz,  
Verfliesen, Schächte etc.

Stand: 28.03.2024

BERATUNG UND VERKAUF



3 ZIMMER    59,8 m<sup>2</sup> WOHNFLÄCHE

KAUFPREIS EIGENNUTZER: € 442.700, ANLEGER: € 407.284

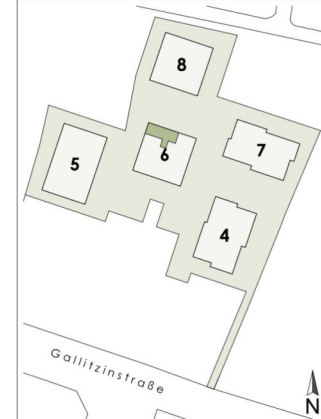




STADTVILLEN  
Wilhelminenberg

1116 WIEN - GALLITZINSTRASSE 12

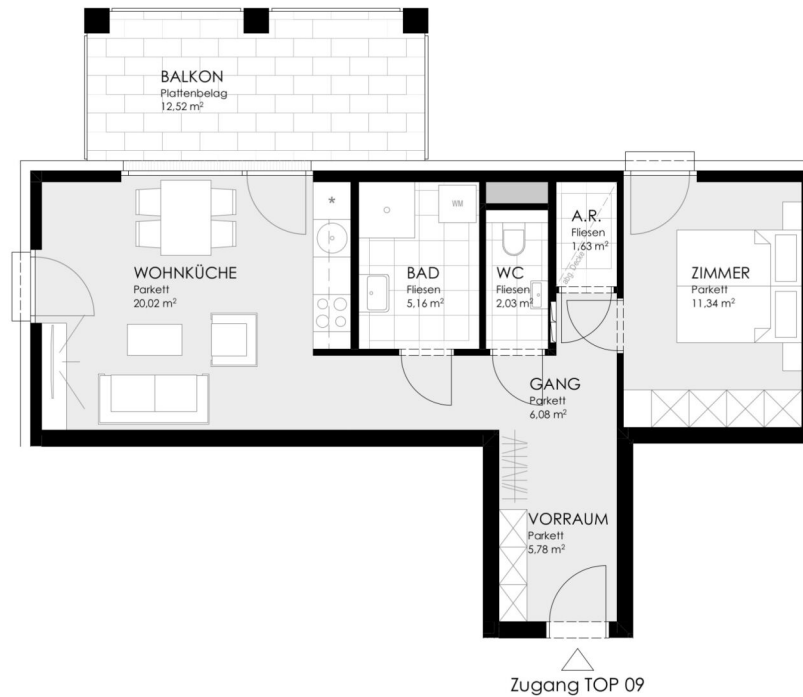
1.STOCK      STIEGE 6 / TOP 09  
Wohnfläche      52,03 m<sup>2</sup>  
Balkon              12,52 m<sup>2</sup>



unverbindlicher Einrichtungsvorschlag  
Flächenangaben beziehen sich auf  
Rohbaumaße ohne Wandputz,  
Verfliesung, Schächte etc.

Stand: 28.03.2024

BERATUNG UND VERKAUF



0 2 4 6 8 10m



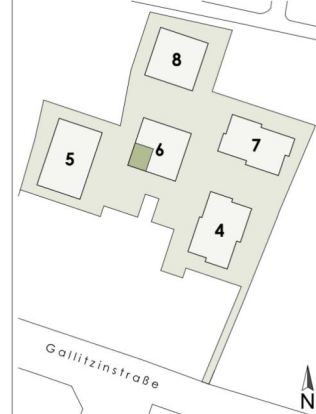
2 ZIMMER    52,03 m<sup>2</sup> WOHNFLÄCHE

KAUFPREIS EIGENNUTZER: € 378.700, ANLEGER: € 348.404



1116 WIEN - GALLITZINSTRASSE 12

**2.STOCK**      **STIEGE 6 / TOP 12**  
**Wohnfläche**      **59,74 m<sup>2</sup>**  
**Balkon**              **14,91 m<sup>2</sup>**



unverbindlicher Einrichtungsvorschlag  
Flächenangaben beziehen sich auf  
Rohbaumaße ohne Wandputz,  
Verfliesung, Schächte etc.

Stand: 28.03.2024

**BERATUNG UND VERKAUF**



3 ZIMMER    59,82 m<sup>2</sup> WOHNFLÄCHE

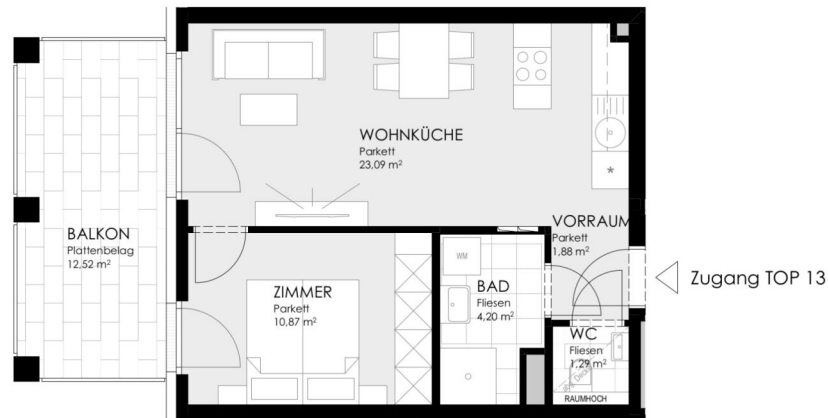
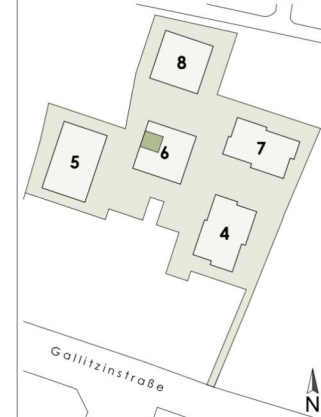
KAUFPREIS EIGENNUTZER: € 482.400, ANLEGER: € 443.808



STADTVILLEN  
Wilhelminenberg

1116 WIEN - GALLITZINSTRASSE 12

2.STOCK      STIEGE 6 / TOP 13  
Wohnfläche      41,33 m<sup>2</sup>  
Balkon            12,52 m<sup>2</sup>



0 2 4 6 8 10m



unverbindlicher Einrichtungsvorschlag  
Flächenangaben beziehen sich auf  
Rohbaumaße ohne Wandputz,  
Verfliesung, Schächte etc.

Stand: 28.03.2024

BERATUNG UND VERKAUF



2 ZIMMER    41,33 m<sup>2</sup> WOHNFLÄCHE

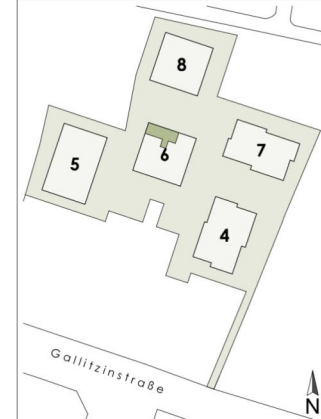
KAUFPREIS EIGENNUTZER: € 339.900, ANLEGER: € 312.708



STADTVILLEN  
Wilhelminenberg

1116 WIEN - GALLITZINSTRASSE 12

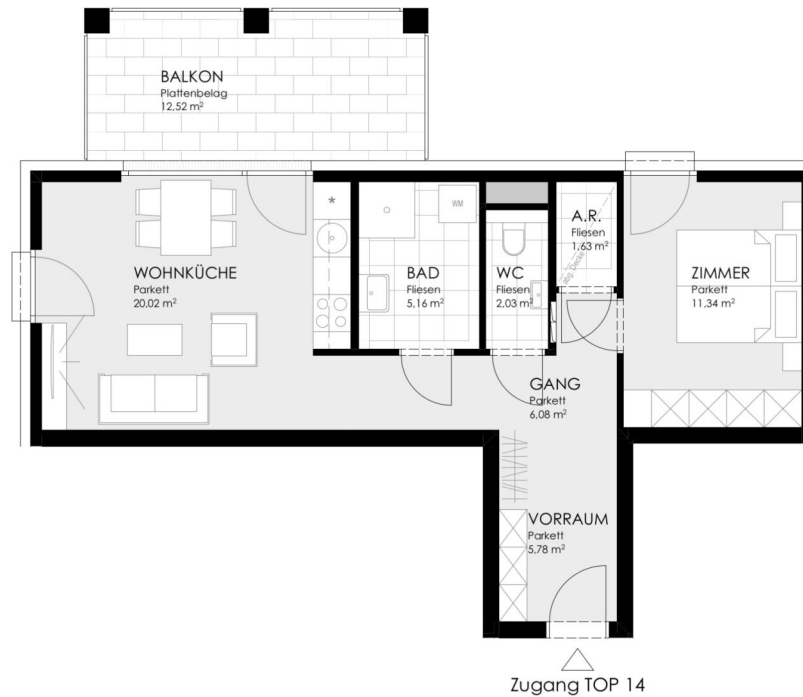
**2.STOCK**      **STIEGE 6 / TOP 14**  
**Wohnfläche**      **52,03 m<sup>2</sup>**  
**Balkon**      **12,52 m<sup>2</sup>**



unverbindlicher Einrichtungsvorschlag  
 Flächenangaben beziehen sich auf  
 Rohbaumaße ohne Wandputz,  
 Verfliesung, Schächte etc.

Stand: 28.03.2024

**BERATUNG UND VERKAUF**



0 2 4 6 8 10m



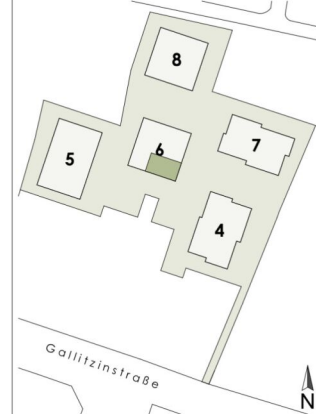
2 ZIMMER    52,03 m<sup>2</sup> WOHNFLÄCHE

KAUFPREIS EIGENNUTZER: € 399.900, ANLEGER: € 367.908



1116 WIEN - GALLITZINSTRASSE 12

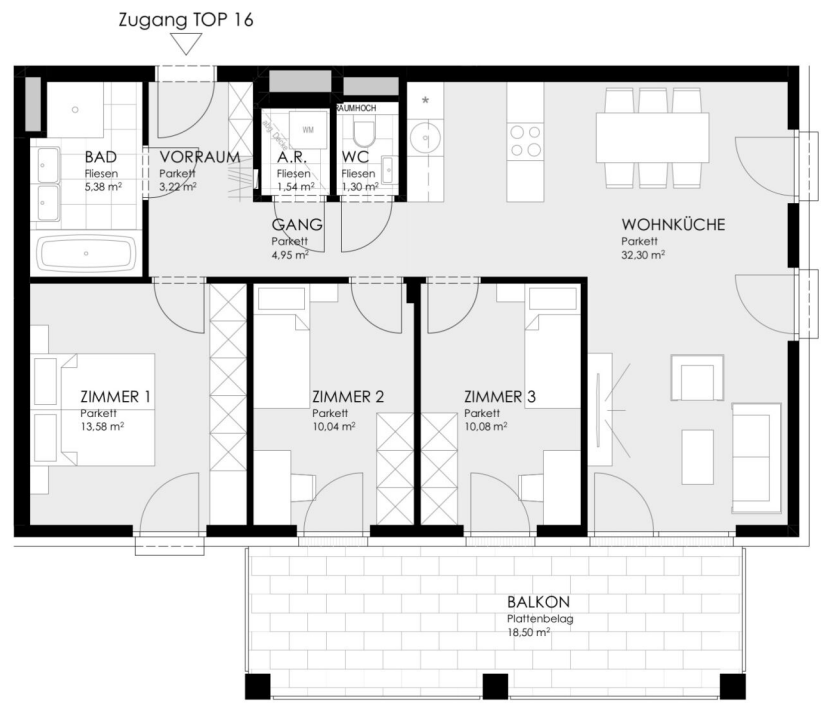
3. STOCK **STIEGE 6 / TOP 16**  
 Wohnfläche **82,39 m<sup>2</sup>**  
 Balkon **18,50 m<sup>2</sup>**



unverbindlicher Einrichtungsvorschlag  
 Flächenangaben beziehen sich auf  
 Rohbaumaße ohne Wandputz,  
 Verfliesung, Schächte etc.

Stand: 28.03.2024

**BERATUNG UND VERKAUF**



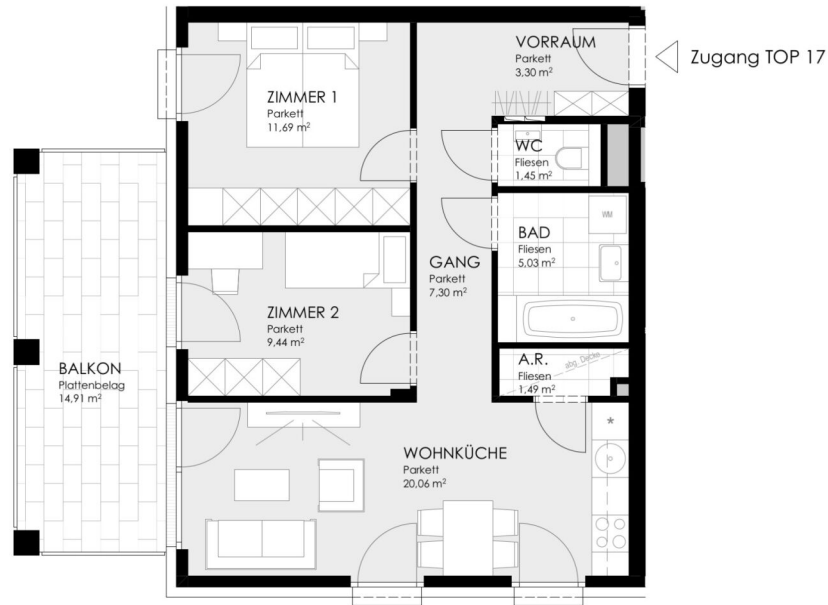
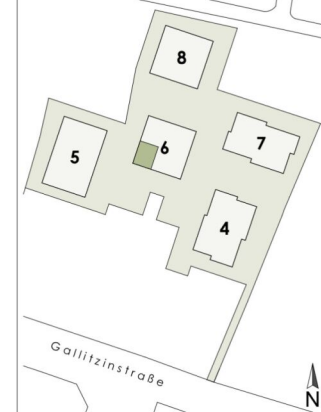
4 ZIMMER 82,43 m<sup>2</sup> WOHNFLÄCHE

KAUFPREIS EIGENNUTZER: € 699.200, ANLEGER: € 643.264

STADTVILLEN  
Wilhelminenberg

1116 WIEN - GALLITZINSTRASSE 12

3. STOCK      STIEGE 6 / TOP 17  
Wohnfläche      59,76 m<sup>2</sup>  
Balkon              14,91 m<sup>2</sup>



0 2 4 6 8 10m



unverbindlicher Einrichtungsvorschlag  
Flächenangaben beziehen sich auf  
Rohbaumaße ohne Wandputz,  
Verfliesen, Schächte etc.

Stand: 28.03.2024

BERATUNG UND VERKAUF



3 ZIMMER    59,82 m<sup>2</sup> WOHNFLÄCHE

KAUFPREIS EIGENNUTZER: € 522.000, ANLEGER: € 480.240

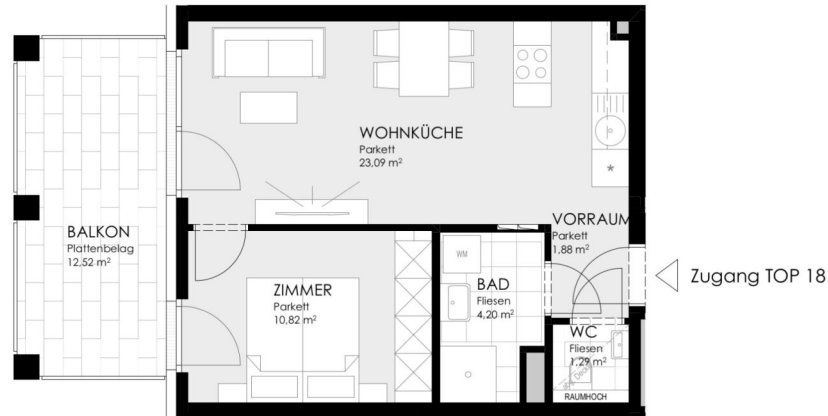
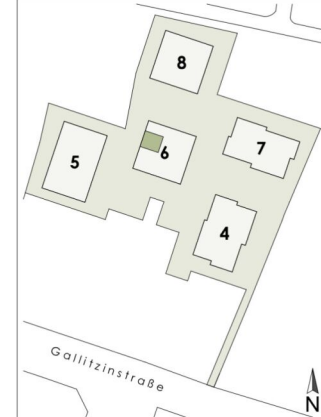




STADTVILLEN  
Wilhelminenberg

1116 WIEN - GALLITZINSTRASSE 12

3. STOCK      STIEGE 6 / TOP 18  
Wohnfläche      41,28 m<sup>2</sup>  
Balkon            12,52 m<sup>2</sup>



0 2 4 6 8 10m



unverbindlicher Einrichtungsvorschlag  
Flächenangaben beziehen sich auf  
Rohbaumaße ohne Wandputz,  
Verfliesung, Schächte etc.

Stand: 28.03.2024

BERATUNG UND VERKAUF



2 ZIMMER    41,33 m<sup>2</sup> WOHNFLÄCHE

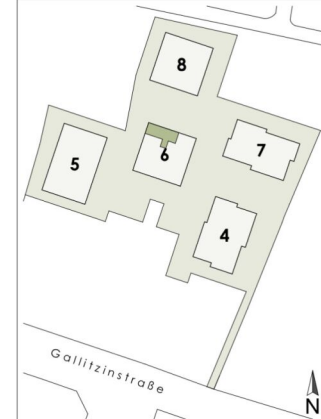
KAUFPREIS EIGENNUTZER: € 363.500, ANLEGER: € 334.420



STADTVILLEN  
Wilhelminenberg

1116 WIEN - GALLITZINSTRASSE 12

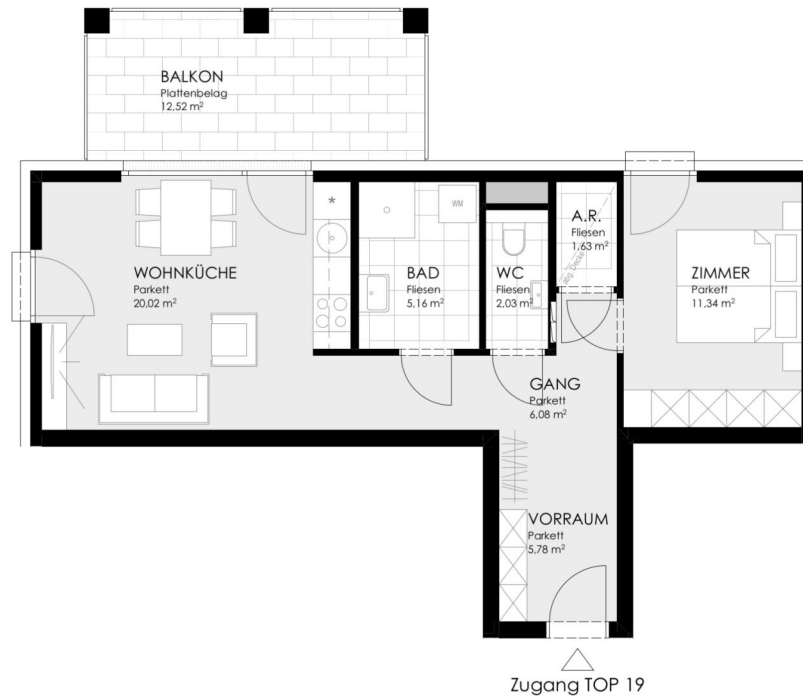
3. STOCK      STIEGE 6 / TOP 19  
Wohnfläche      52,03 m<sup>2</sup>  
Balkon              12,52 m<sup>2</sup>



unverbindlicher Einrichtungsvorschlag  
Flächenangaben beziehen sich auf  
Rohbaumaße ohne Wandputz,  
Verfliesung, Schächte etc.

Stand: 28.03.2024

BERATUNG UND VERKAUF

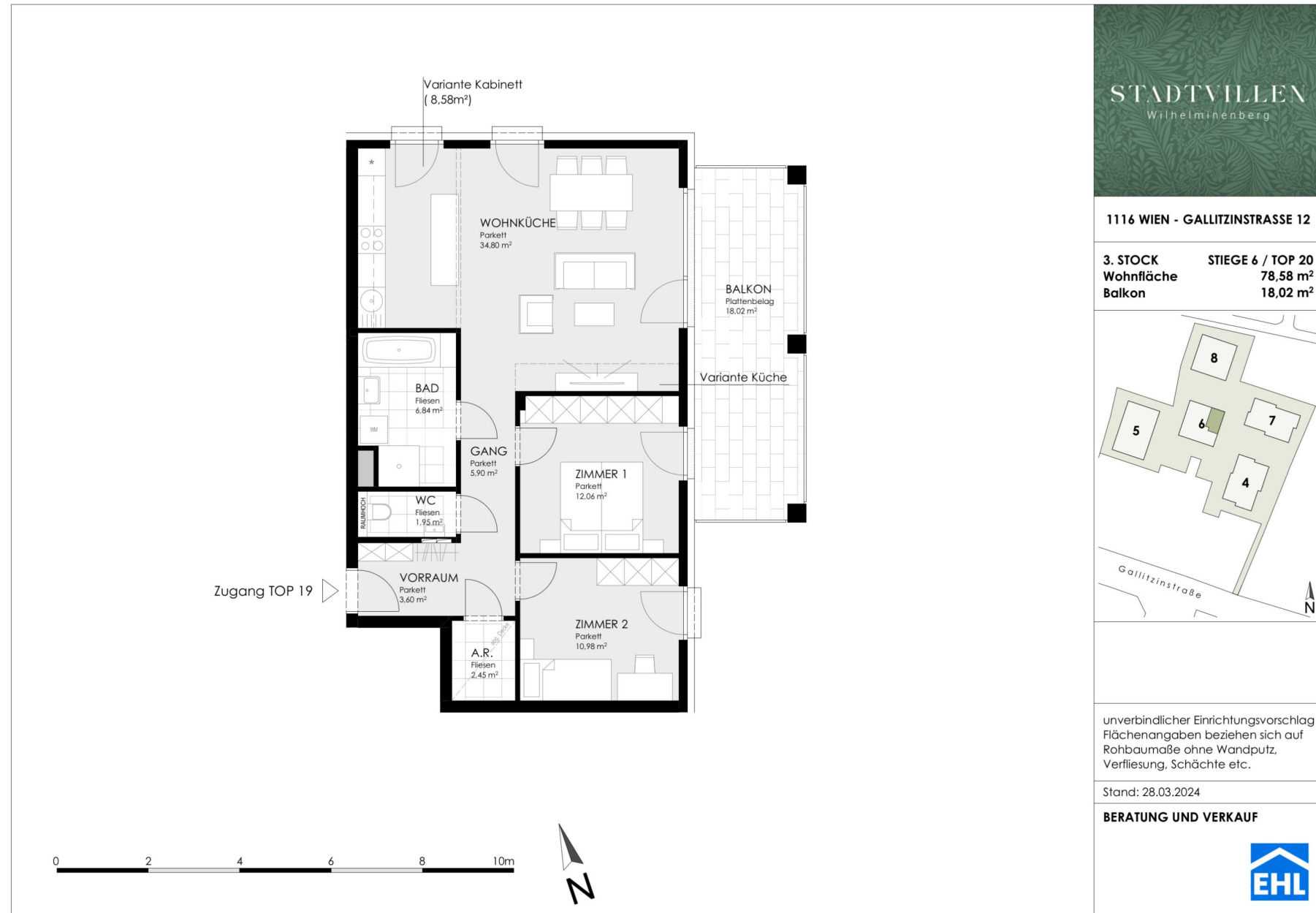


0 2 4 6 8 10m



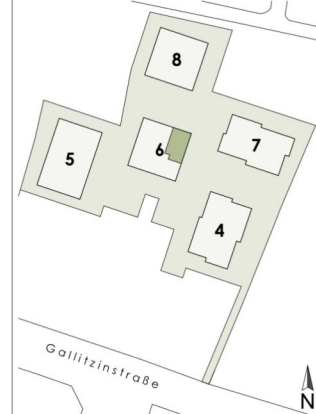
2 ZIMMER    52,03 m<sup>2</sup> WOHNFLÄCHE

KAUFPREIS EIGENNUTZER: € 441.800, ANLEGER: € 406.456



**1116 WIEN - GALLITZINSTRASSE 12**

**3. STOCK**      **STIEGE 6 / TOP 20**  
**Wohnfläche**      **78,58 m<sup>2</sup>**  
**Balkon**              **18,02 m<sup>2</sup>**



unverbindlicher Einrichtungsvorschlag  
 Flächenangaben beziehen sich auf  
 Rohbaumaße ohne Wandputz,  
 Verfliesung, Schächte etc.

Stand: 28.03.2024

**BERATUNG UND VERKAUF**



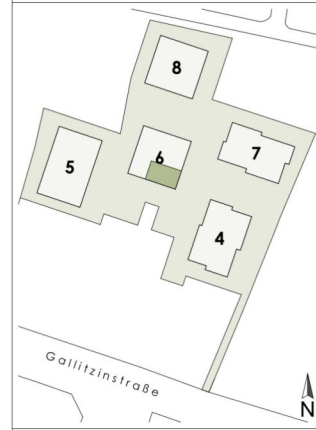
3 ZIMMER    78,64 m<sup>2</sup> WOHNFLÄCHE

KAUFPREIS EIGENNUTZER: € 659.700, ANLEGER: € 606.924



1116 WIEN - GALLITZINSTRASSE 12

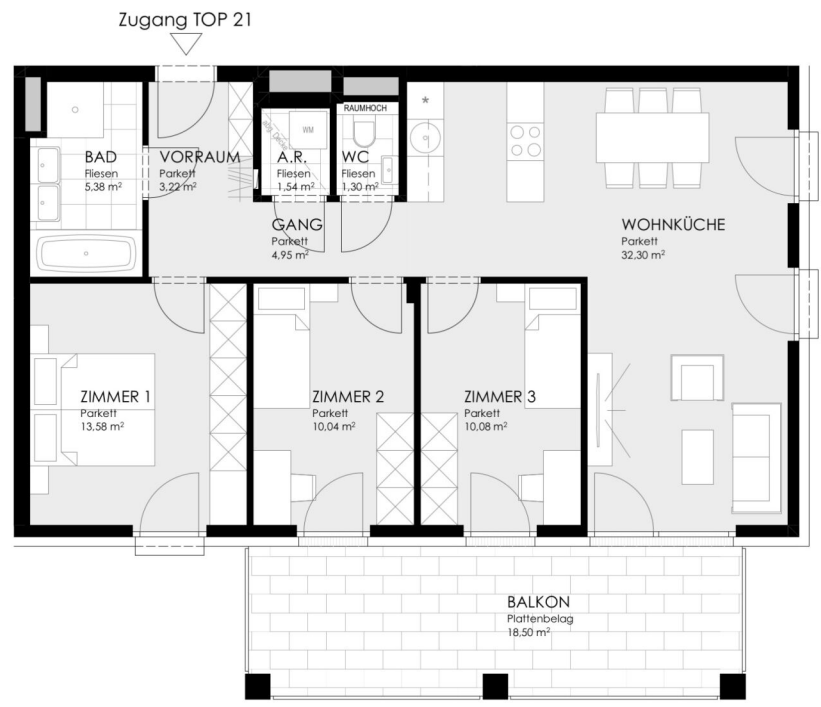
**4. STOCK**      **STIEGE 6 / TOP 21**  
**Wohnfläche**      **82,39 m<sup>2</sup>**  
**Balkon**              **18,50 m<sup>2</sup>**



unverbindlicher Einrichtungsvorschlag  
 Flächenangaben beziehen sich auf  
 Rohbaumaße ohne Wandputz,  
 Verfliesung, Schächte etc.

Stand: 28.03.2024

**BERATUNG UND VERKAUF**



4 ZIMMER    82,43 m<sup>2</sup> WOHNFLÄCHE

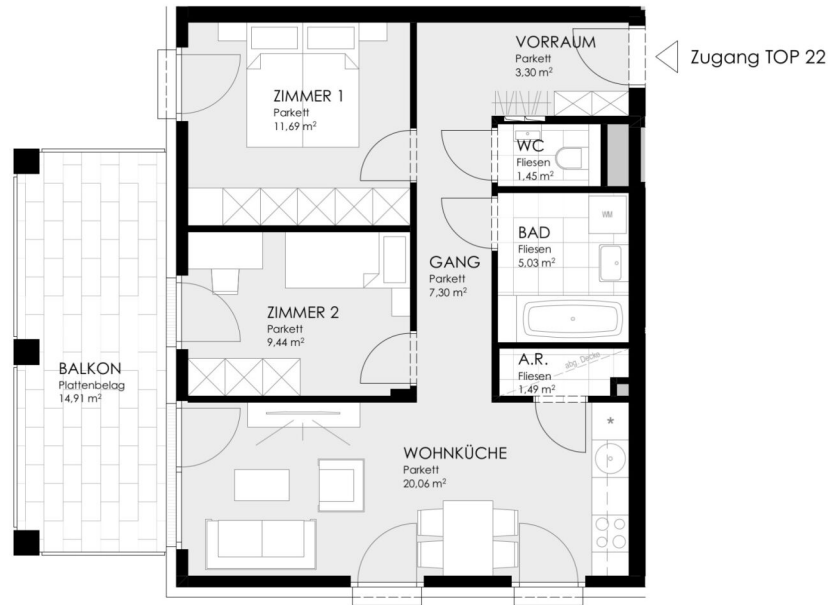
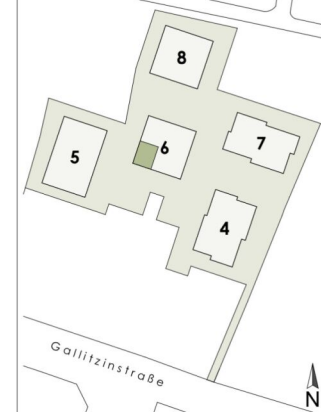
KAUFPREIS EIGENNUTZER: € 768.900, ANLEGER: € 707.388



STADTVILLEN  
Wilhelminenberg

1116 WIEN - GALLITZINSTRASSE 12

**4. STOCK**      **STIEGE 6 / TOP 22**  
**Wohnfläche**      **59,76 m<sup>2</sup>**  
**Balkon**              **14,91 m<sup>2</sup>**



0 2 4 6 8 10m



unverbindlicher Einrichtungsvorschlag  
 Flächenangaben beziehen sich auf  
 Rohbaumaße ohne Wandputz,  
 Verfliesung, Schächte etc.

Stand: 28.03.2024

**BERATUNG UND VERKAUF**



3 ZIMMER    59,8 m<sup>2</sup> WOHNFLÄCHE

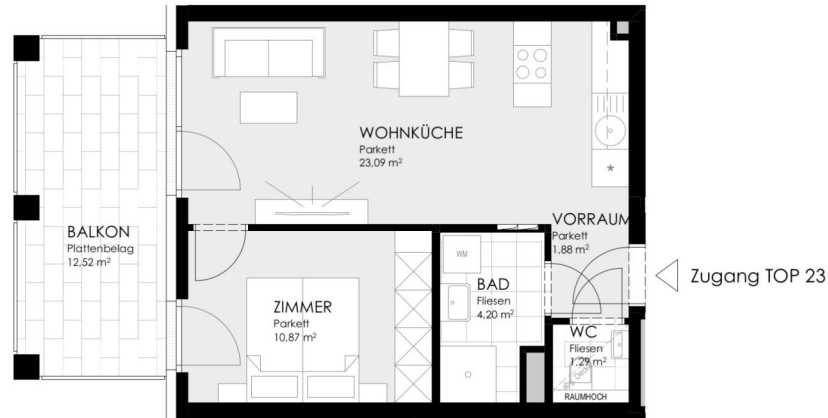
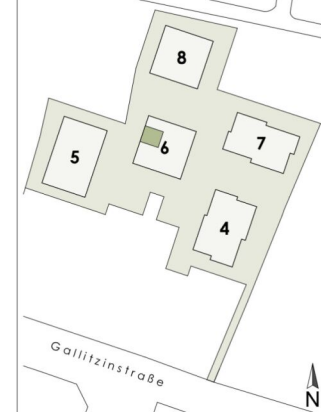
KAUFPREIS EIGENNUTZER: € 562.000, ANLEGER: € 517.040



STADTVILLEN  
Wilhelminenberg

1116 WIEN - GALLITZINSTRASSE 12

4. STOCK      STIEGE 6 / TOP 23  
Wohnfläche      41,33 m<sup>2</sup>  
Balkon            12,52 m<sup>2</sup>



0 2 4 6 8 10m



unverbindlicher Einrichtungsvorschlag  
Flächenangaben beziehen sich auf  
Rohbaumaße ohne Wandputz,  
Verfliesung, Schächte etc.

Stand: 28.03.2024

BERATUNG UND VERKAUF



2 ZIMMER    41,33 m<sup>2</sup> WOHNFLÄCHE

KAUFPREIS EIGENNUTZER: € 396.000, ANLEGER: € 364.320

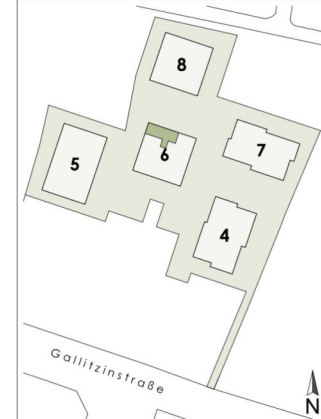




STADTVILLEN  
Wilhelminenberg

1116 WIEN - GALLITZINSTRASSE 12

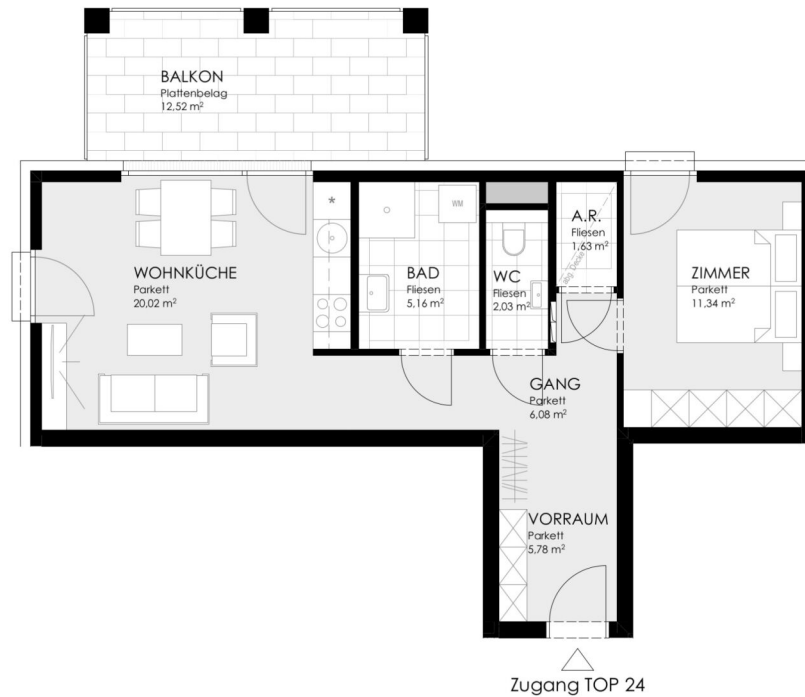
4. STOCK      STIEGE 6 / TOP 24  
Wohnfläche      52,03 m<sup>2</sup>  
Balkon            12,52 m<sup>2</sup>



unverbindlicher Einrichtungsvorschlag  
Flächenangaben beziehen sich auf  
Rohbaumaße ohne Wandputz,  
Verfliesung, Schächte etc.

Stand: 28.03.2024

BERATUNG UND VERKAUF



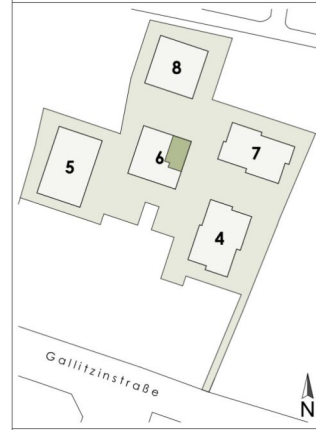
2 ZIMMER    52,03 m<sup>2</sup> WOHNFLÄCHE

KAUFPREIS EIGENNUTZER: € 482.000, ANLEGER: € 443.440



**1116 WIEN - GALLITZINSTRASSE 12**

**4. STOCK**      **STIEGE 6 / TOP 25**  
**Wohnfläche**      **78,61 m<sup>2</sup>**  
**Balkon**              **18,02 m<sup>2</sup>**



unverbindlicher Einrichtungsvorschlag  
 Flächenangaben beziehen sich auf  
 Rohbaumaße ohne Wandputz,  
 Verfliesung, Schächte etc.

Stand: 28.03.2024

**BERATUNG UND VERKAUF**



3 ZIMMER    78,64 m<sup>2</sup> WOHNFLÄCHE

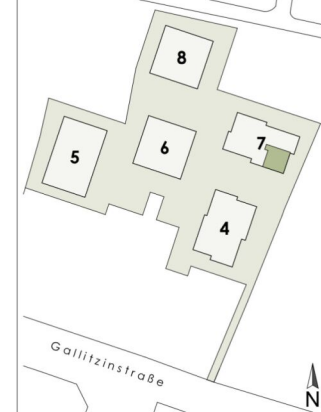
KAUFPREIS EIGENNUTZER: € 698.000, ANLEGER: € 642.160



STADTVILLEN  
Wilhelminenberg

1116 WIEN - GALLITZINSTRASSE 12

1. STOCK      STIEGE 7 / TOP 05  
Wohnfläche      67,52 m<sup>2</sup>  
Balkon              10,88 m<sup>2</sup>



unverbindlicher Einrichtungsvorschlag  
Flächenangaben beziehen sich auf  
Rohbaumaße ohne Wandputz,  
Verfliesung, Schächte etc.

Stand: 28.03.2024

BERATUNG UND VERKAUF



3 ZIMMER    67,52 m<sup>2</sup> WOHNFLÄCHE

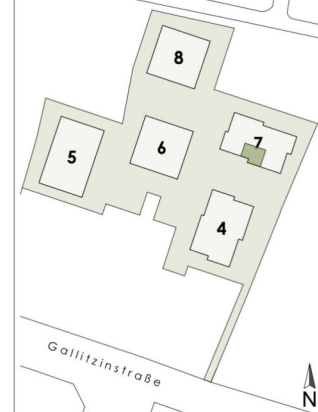
KAUFPREIS EIGENNUTZER: € 499.800, ANLEGER: € 459.816



STADTVILLEN  
Wilhelminenberg

1116 WIEN - GALLITZINSTRASSE 12

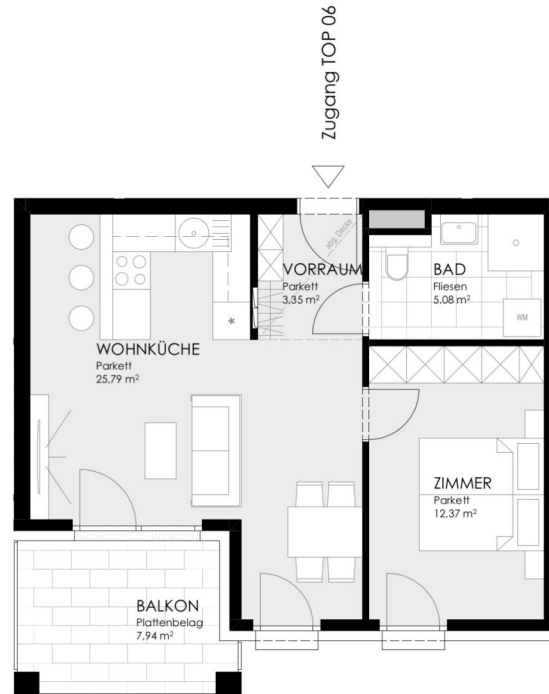
1. STOCK      STIEGE 7 / TOP 06  
Wohnfläche    46,58 m<sup>2</sup>  
Balkon         7,94 m<sup>2</sup>



unverbindlicher Einrichtungsvorschlag  
Flächenangaben beziehen sich auf  
Rohbaumaße ohne Wandputz,  
Verfliesung, Schächte etc.

Stand: 28.03.2024

BERATUNG UND VERKAUF



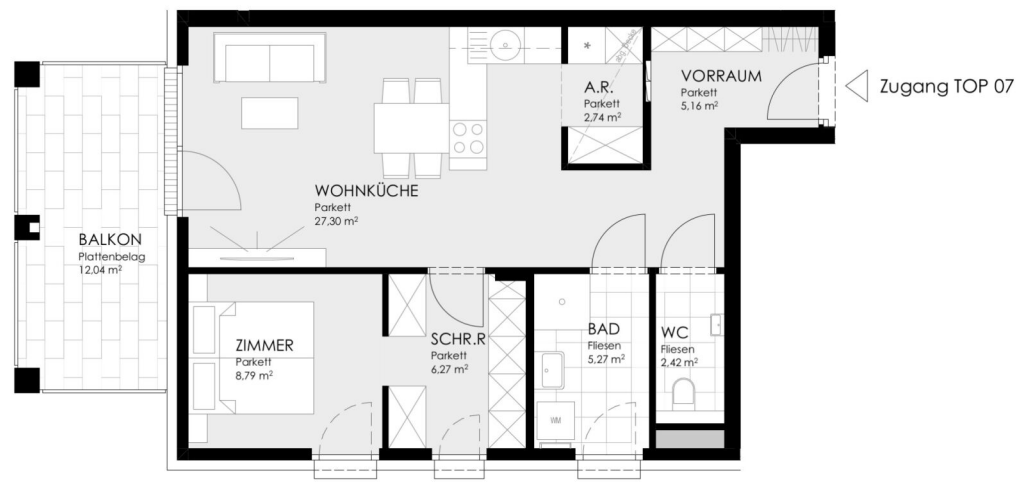
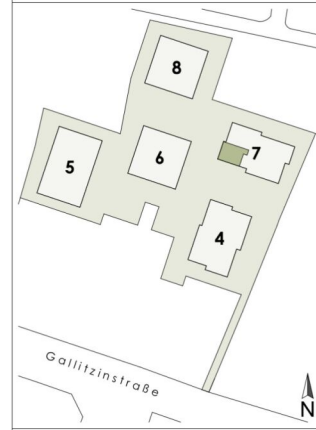
2 ZIMMER    46,58 m<sup>2</sup> WOHNFLÄCHE

KAUFPREIS EIGENNUTZER: € 343.800, ANLEGER: € 316.296



1116 WIEN - GALLITZINSTRASSE 12

**1. STOCK**      **STIEGE 7 / TOP 07**  
**Wohnfläche**      **57,95 m<sup>2</sup>**  
**Balkon**              **12,04 m<sup>2</sup>**



unverbindlicher Einrichtungsvorschlag  
 Flächenangaben beziehen sich auf  
 Rohbaumaße ohne Wandputz,  
 Verfliesen, Schächte etc.

Stand: 12.09.2024

**BERATUNG UND VERKAUF**  
 Email: sales@boe.at  
 Tel: +43 1 711 80-0



2 ZIMMER    58,07 m<sup>2</sup> WOHNFLÄCHE

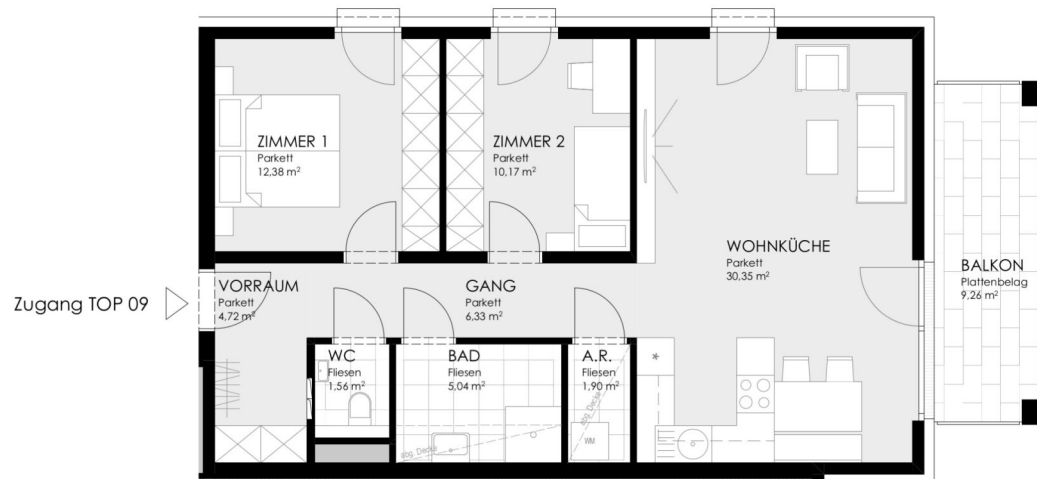
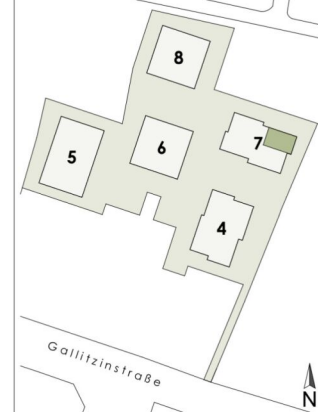
KAUFPREIS EIGENNUTZER: € 435.000, ANLEGER: € 400.200



STADTVILLEN  
Wilhelminenberg

1116 WIEN - GALLITZINSTRASSE 12

2. STOCK      STIEGE 7 / TOP 09  
Wohnfläche      72,45 m<sup>2</sup>  
Balkon            9,26 m<sup>2</sup>



unverbindlicher Einrichtungsvorschlag  
Flächenangaben beziehen sich auf  
Rohbaumaße ohne Wandputz,  
Verfliesung, Schächte etc.

Stand: 28.03.2024

BERATUNG UND VERKAUF



3 ZIMMER    72,45 m<sup>2</sup> WOHNFLÄCHE

KAUFPREIS EIGENNUTZER: € 542.000, ANLEGER: € 498.640

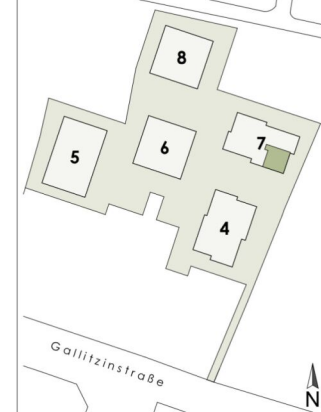




STADTVILLEN  
Wilhelminenberg

1116 WIEN - GALLITZINSTRASSE 12

2. STOCK      STIEGE 7 / TOP 10  
Wohnfläche      67,51 m<sup>2</sup>  
Balkon            10,88 m<sup>2</sup>



unverbindlicher Einrichtungsvorschlag  
Flächenangaben beziehen sich auf  
Rohbaumaße ohne Wandputz,  
Verfliesung, Schächte etc.

Stand: 28.03.2024

BERATUNG UND VERKAUF



0 2 4 6 8 10m



3 ZIMMER    67,51 m<sup>2</sup> WOHNFLÄCHE

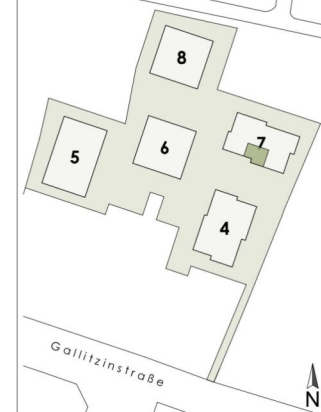
KAUFPREIS EIGENNUTZER: € 545.400, ANLEGER: € 501.768



STADTVILLEN  
Wilhelminenberg

1116 WIEN - GALLITZINSTRASSE 12

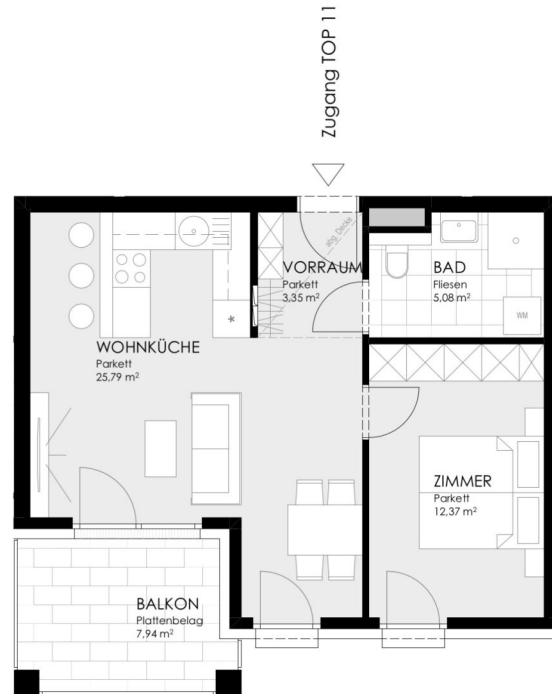
2. STOCK      STIEGE 7 / TOP 11  
Wohnfläche    46,58 m<sup>2</sup>  
Balkon         7,94 m<sup>2</sup>



unverbindlicher Einrichtungsvorschlag  
Flächenangaben beziehen sich auf  
Rohbaumaße ohne Wandputz,  
Verfliesung, Schächte etc.

Stand: 28.03.2024

BERATUNG UND VERKAUF



0 2 4 6 8 10m



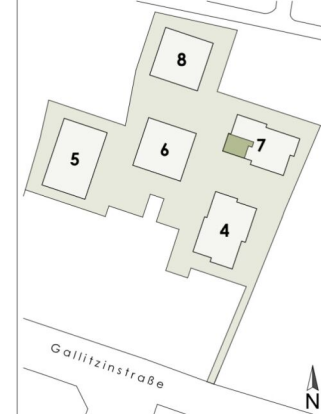
2 ZIMMER    46,58 m<sup>2</sup> WOHNFLÄCHE

KAUFPREIS EIGENNUTZER: € 373.600, ANLEGER: € 343.712

STADTVILLEN  
Wilhelminenberg

1116 WIEN - GALLITZINSTRASSE 12

**2. STOCK**      **STIEGE 7 / TOP 12**  
**Wohnfläche**      **57,95 m<sup>2</sup>**  
**Balkon**              **12,04 m<sup>2</sup>**



unverbindlicher Einrichtungsvorschlag  
 Flächenangaben beziehen sich auf  
 Rohbaumaße ohne Wandputz,  
 Verfliesung, Schächte etc.

Stand: 12.09.2024

**BERATUNG UND VERKAUF**  
 Email: sales@boe.at  
 Tel: +43 1 711 80-0



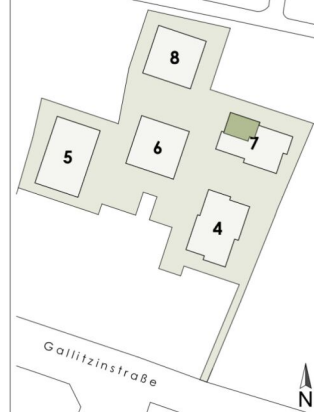
2 ZIMMER    58,07 m<sup>2</sup> WOHNFLÄCHE

KAUFPREIS EIGENNUTZER: € 472.900, ANLEGER: € 435.068



1116 WIEN - GALLITZINSTRASSE 12

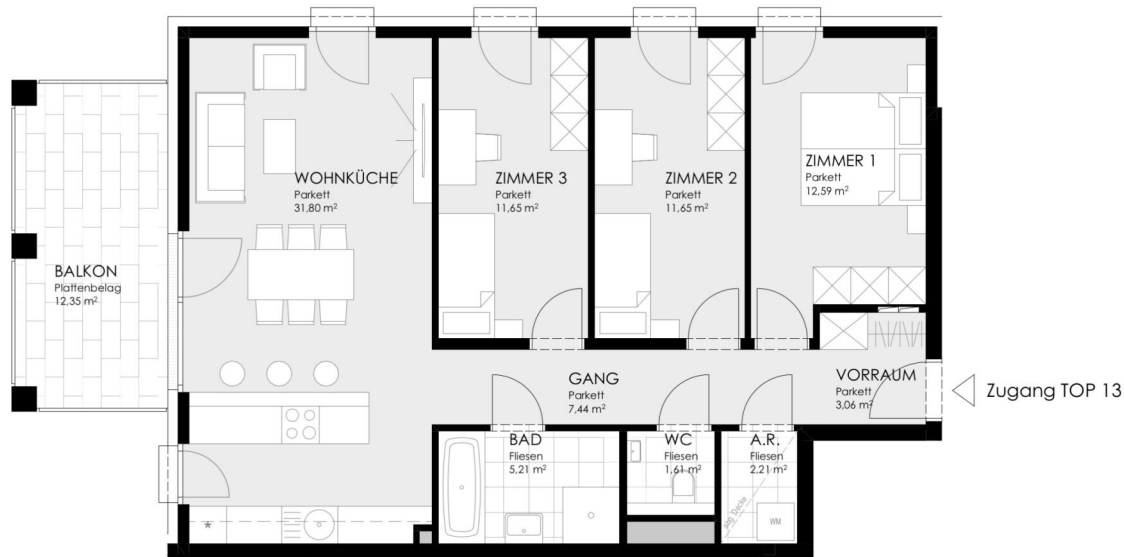
2. STOCK **STIEGE 7 / TOP 13**  
Wohnfläche **87,22 m<sup>2</sup>**  
Balkon **12,35 m<sup>2</sup>**



unverbindlicher Einrichtungsvorschlag  
Flächenangaben beziehen sich auf  
Rohbaumaße ohne Wandputz,  
Verfliesung, Schächte etc.

Stand: 28.03.2024

**BERATUNG UND VERKAUF**



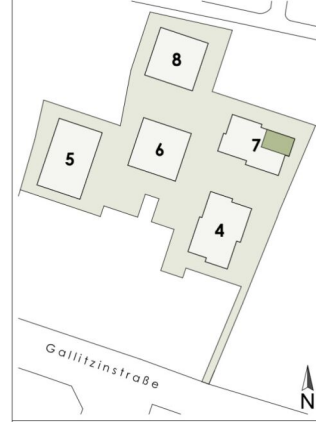
4 ZIMMER 87,22 m<sup>2</sup> WOHNFLÄCHE

KAUFPREIS EIGENNUTZER: € 664.300, ANLEGER: € 611.156



1116 WIEN - GALLITZINSTRASSE 12

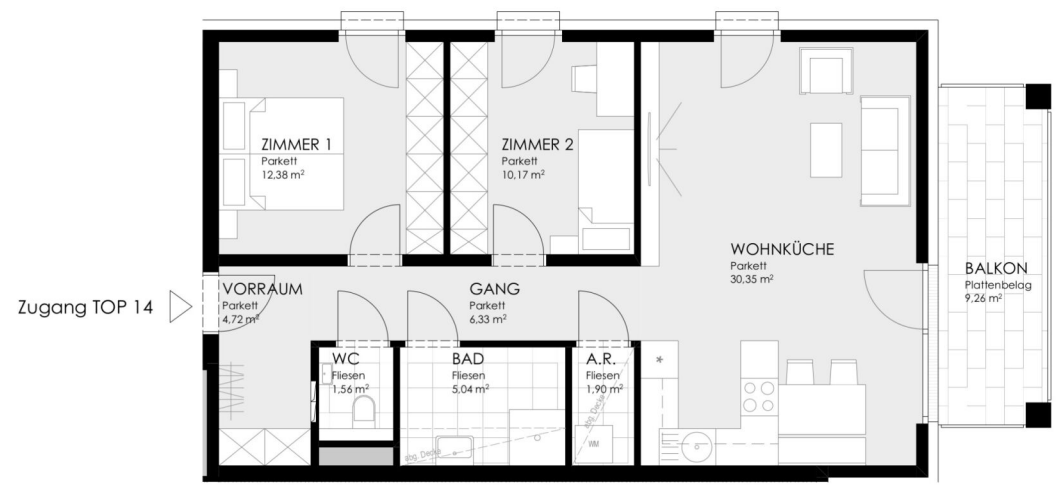
3. STOCK **STIEGE 7 / TOP 14**  
 Wohnfläche **72,45 m<sup>2</sup>**  
 Balkon **9,26 m<sup>2</sup>**



unverbindlicher Einrichtungsvorschlag  
 Flächenangaben beziehen sich auf  
 Rohbaumaße ohne Wandputz,  
 Verfliesung, Schächte etc.

Stand: 28.03.2024

**BERATUNG UND VERKAUF**



3 ZIMMER 72,45 m<sup>2</sup> WOHNFLÄCHE

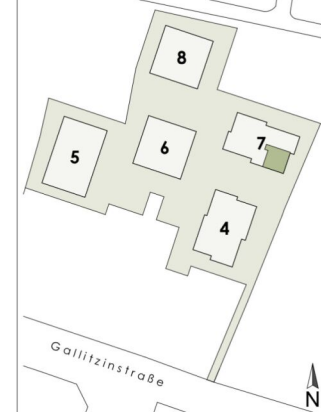
KAUFPREIS EIGENNUTZER: € 573.000, ANLEGER: € 527.160



STADTVILLEN  
Wilhelminenberg

1116 WIEN - GALLITZINSTRASSE 12

3. STOCK      STIEGE 7 / TOP 15  
Wohnfläche    67,52 m<sup>2</sup>  
Balkon         10,88 m<sup>2</sup>



unverbindlicher Einrichtungsvorschlag  
Flächenangaben beziehen sich auf  
Rohbaumaße ohne Wandputz,  
Verfliesung, Schächte etc.

Stand: 28.03.2024

BERATUNG UND VERKAUF



3 ZIMMER    67,52 m<sup>2</sup> WOHNFLÄCHE

KAUFPREIS EIGENNUTZER: € 582.300, ANLEGER: € 535.716

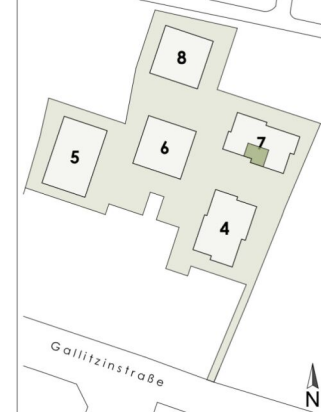




STADTVILLEN  
Wilhelminenberg

1116 WIEN - GALLITZINSTRASSE 12

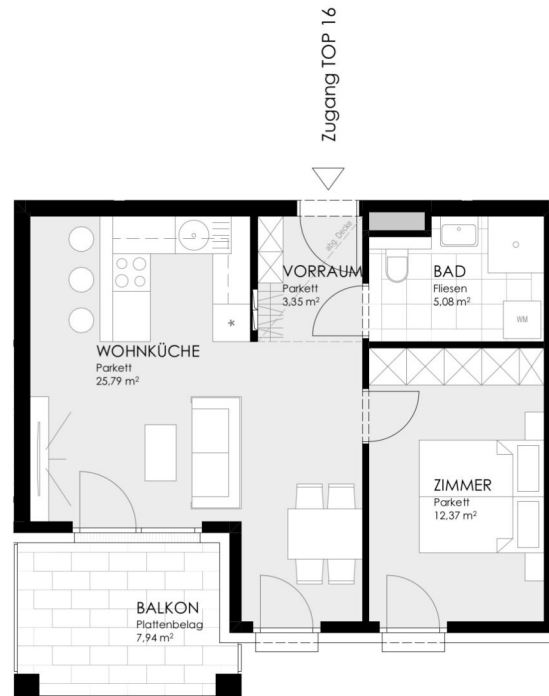
3. STOCK      STIEGE 7 / TOP 16  
Wohnfläche    46,58 m<sup>2</sup>  
Balkon         7,94 m<sup>2</sup>



unverbindlicher Einrichtungsvorschlag  
Flächenangaben beziehen sich auf  
Rohbaumaße ohne Wandputz,  
Verfliesung, Schächte etc.

Stand: 28.03.2024

BERATUNG UND VERKAUF



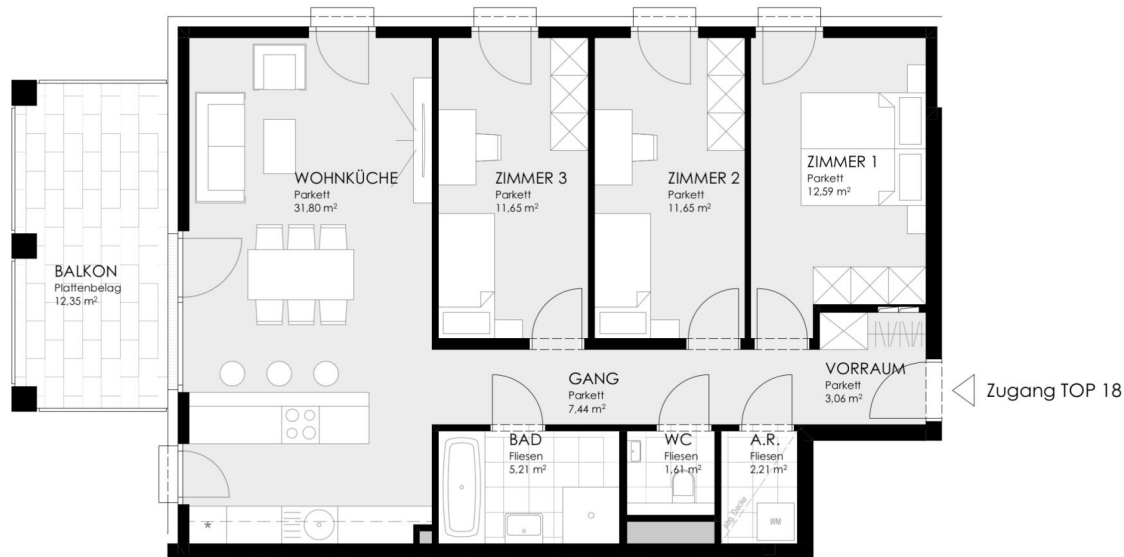
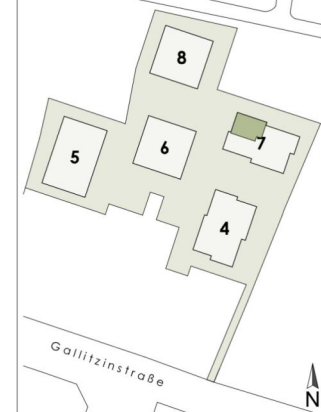
2 ZIMMER    46,63 m<sup>2</sup> WOHNFLÄCHE

KAUFPREIS EIGENNUTZER: € 393.600, ANLEGER: € 362.112

STADTVILLEN  
Wilhelminenberg

1116 WIEN - GALLITZINSTRASSE 12

3. STOCK      STIEGE 7 / TOP 18  
Wohnfläche    87,22 m<sup>2</sup>  
Balkon         12,35 m<sup>2</sup>



unverbindlicher Einrichtungsvorschlag  
Flächenangaben beziehen sich auf  
Rohbaumaße ohne Wandputz,  
Verfliesung, Schächte etc.

Stand: 28.03.2024

BERATUNG UND VERKAUF

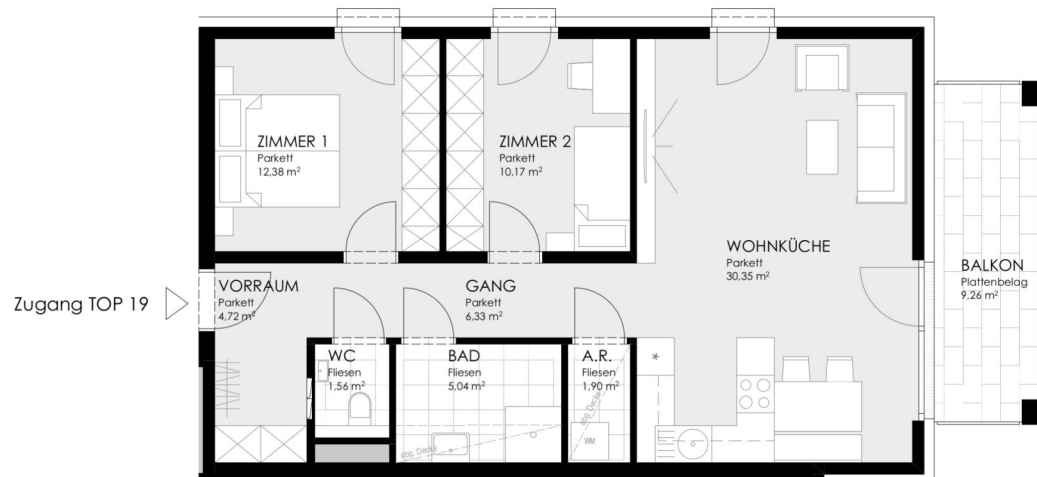
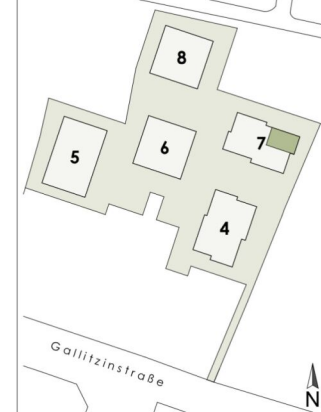




STADTVILLEN  
Wilhelminenberg

1116 WIEN - GALLITZINSTRASSE 12

4. STOCK      STIEGE 7 / TOP 19  
Wohnfläche      72,45 m<sup>2</sup>  
Balkon            9,26 m<sup>2</sup>



0 2 4 6 8 10m



unverbindlicher Einrichtungsvorschlag  
Flächenangaben beziehen sich auf  
Rohbaumaße ohne Wandputz,  
Verfliesung, Schächte etc.

Stand: 28.03.2024

BERATUNG UND VERKAUF



3 ZIMMER    72,45 m<sup>2</sup> WOHNFLÄCHE

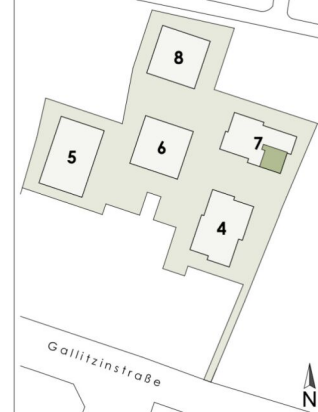
KAUFPREIS EIGENNUTZER: € 642.800, ANLEGER: € 591.376



STADTVILLEN  
Wilhelminenberg

1116 WIEN - GALLITZINSTRASSE 12

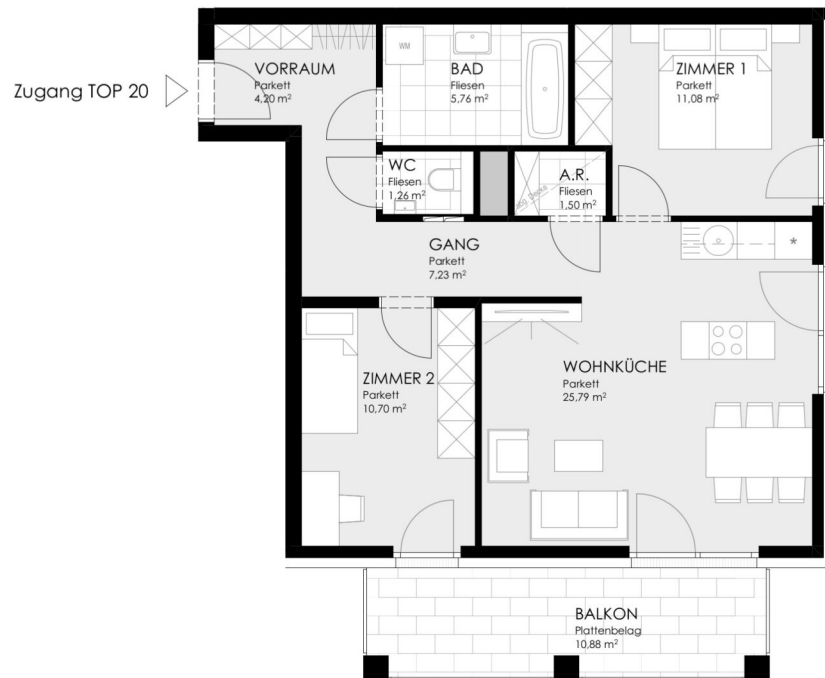
4. STOCK      STIEGE 7 / TOP 20  
Wohnfläche      67,51 m<sup>2</sup>  
Balkon            10,88 m<sup>2</sup>



unverbindlicher Einrichtungsvorschlag  
Flächenangaben beziehen sich auf  
Rohbaumaße ohne Wandputz,  
Verfliesung, Schächte etc.

Stand: 28.03.2024

BERATUNG UND VERKAUF



3 ZIMMER    67,51 m<sup>2</sup> WOHNFLÄCHE

KAUFPREIS EIGENNUTZER: € 641.300, ANLEGER: € 589.996



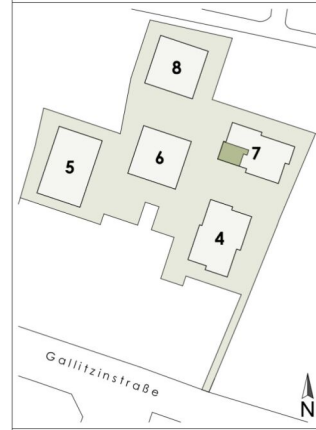
2 ZIMMER    46,58 m<sup>2</sup> WOHNFLÄCHE

KAUFPREIS EIGENNUTZER: € 438.400, ANLEGER: € 403.328



1116 WIEN - GALLITZINSTRASSE 12

4. STOCK **STIEGE 7 / TOP 22**  
 Wohnfläche **57,97 m<sup>2</sup>**  
 Balkon **12,04 m<sup>2</sup>**



unverbindlicher Einrichtungsvorschlag  
 Flächenangaben beziehen sich auf  
 Rohbaumaße ohne Wandputz,  
 Verfliesen, Schächte etc.

Stand: 12.09.2024

**BERATUNG UND VERKAUF**  
 Email: sales@boe.at  
 Tel: +43 1 711 80-0



2 ZIMMER 58,07 m<sup>2</sup> WOHNFLÄCHE

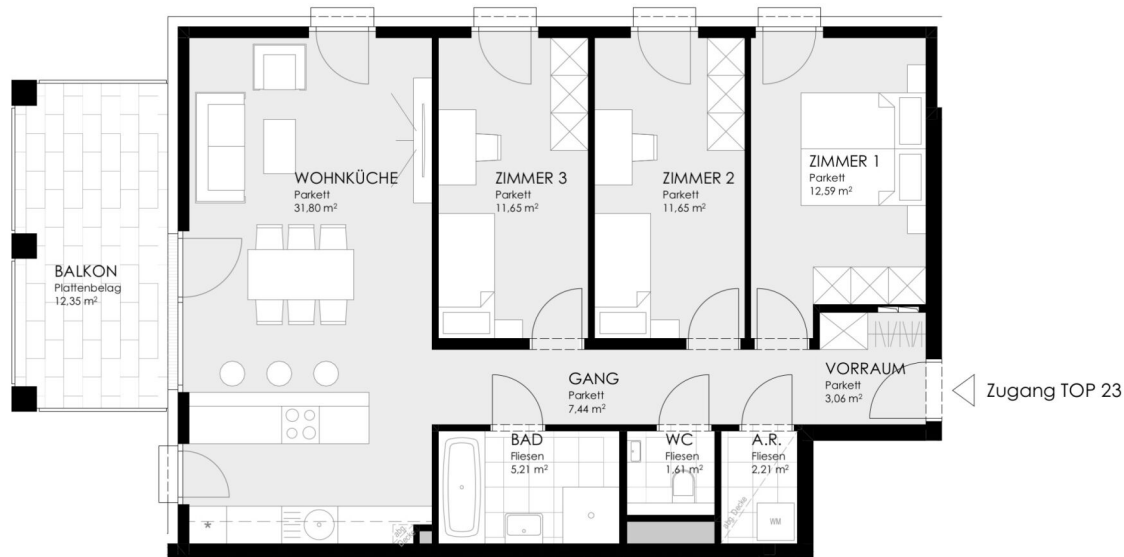
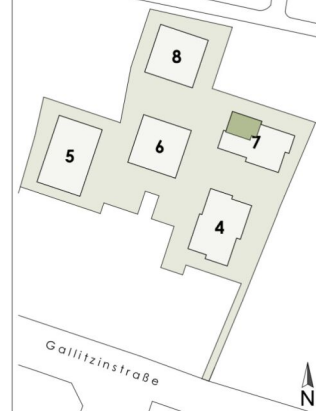
KAUFPREIS EIGENNUTZER: € 548.600, ANLEGER: € 504.712



STADTVILLEN  
Wilhelminenberg

1116 WIEN - GALLITZINSTRASSE 12

4. STOCK      STIEGE 7 / TOP 23  
Wohnfläche    87,22 m<sup>2</sup>  
Balkon         12,35 m<sup>2</sup>



Zugang TOP 23



unverbindlicher Einrichtungsvorschlag  
Flächenangaben beziehen sich auf  
Rohbaumaße ohne Wandputz,  
Verfliesung, Schächte etc.

Stand: 28.03.2024

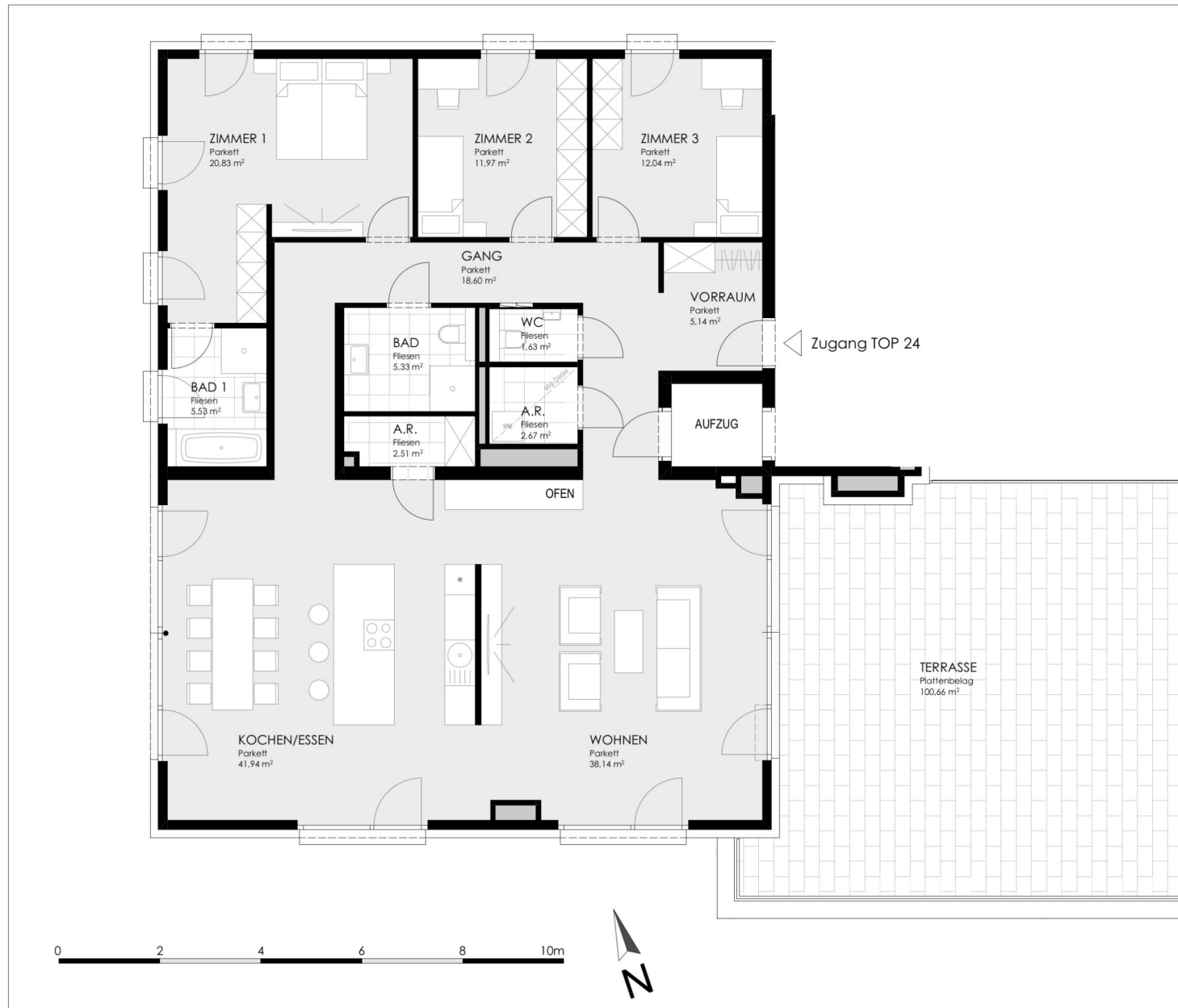
BERATUNG UND VERKAUF



4 ZIMMER    87,22 m<sup>2</sup> WOHNFLÄCHE

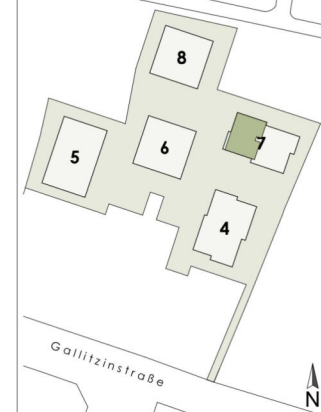
KAUFPREIS EIGENNUTZER: € 784.200, ANLEGER: € 721.464





1116 WIEN - GALLITZINSTRASSE 12

**5. STOCK** **STIEGE 7 / TOP 24**  
**Wohnfläche** 166,33 m<sup>2</sup>  
**Terrasse** 100,66 m<sup>2</sup>



unverbindlicher Einrichtungsvorschlag  
 Flächenangaben beziehen sich auf  
 Rohbaumaße ohne Wandputz,  
 Verfliesung, Schächte etc.

Stand: 28.03.2024

**BERATUNG UND VERKAUF**



4 ZIMMER 166,65 m<sup>2</sup> WOHNFLÄCHE

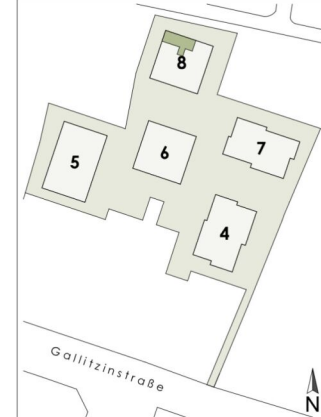
KAUFPREIS EIGENNUTZER: € 1.750.000, ANLEGER: € 1.610.000



STADTVILLEN  
Wilhelminenberg

1116 WIEN - GALLITZINSTRASSE 12

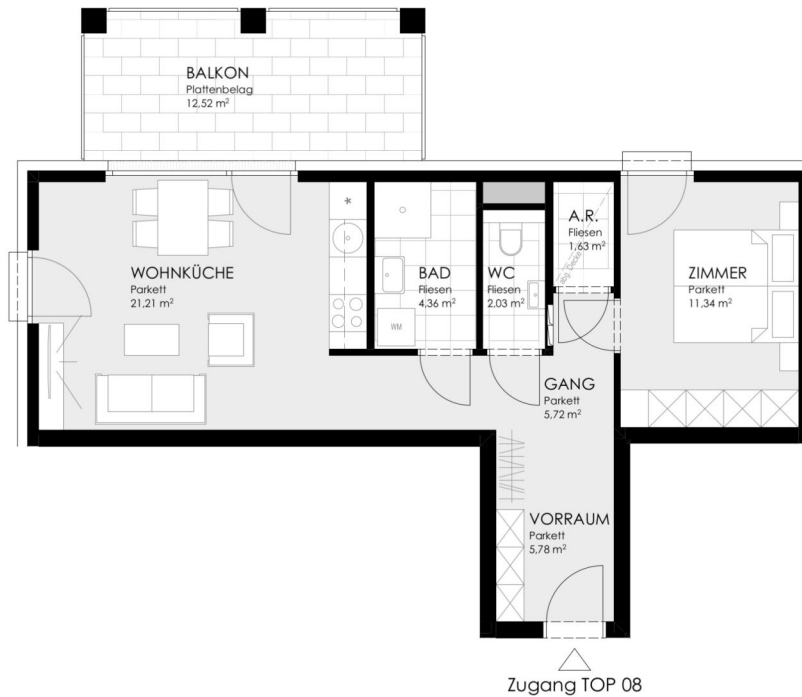
1.STOCK      STIEGE 8 / TOP 08  
Wohnfläche      52,06 m<sup>2</sup>  
Balkon              12,52 m<sup>2</sup>



unverbindlicher Einrichtungsvorschlag  
Flächenangaben beziehen sich auf  
Rohbaumaße ohne Wandputz,  
Verfliesung, Schächte etc.

Stand: 28.03.2024

BERATUNG UND VERKAUF



2 ZIMMER    52,06 m<sup>2</sup> WOHNFLÄCHE

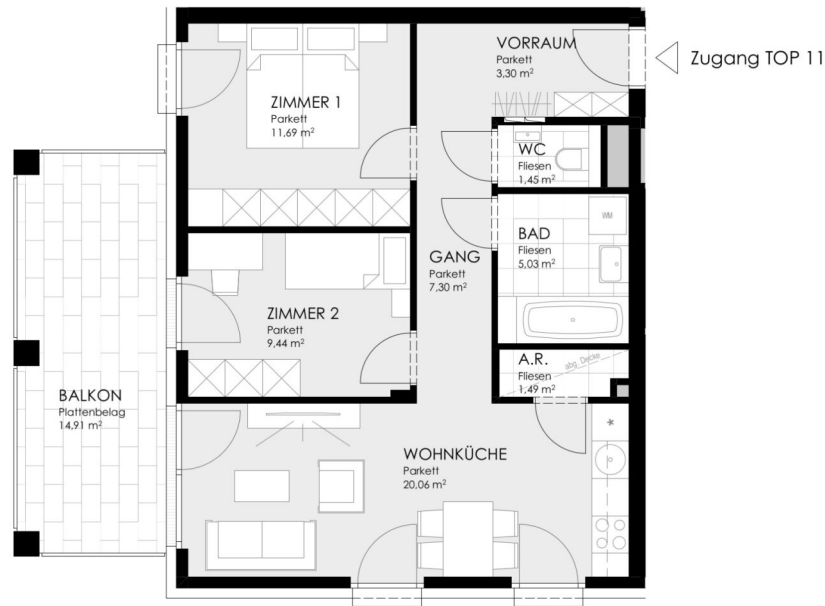
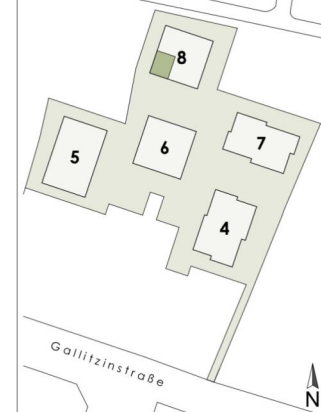
KAUFPREIS EIGENNUTZER: € 384.400, ANLEGER: € 353.648



STADTVILLEN  
Wilhelminenberg

1116 WIEN - GALLITZINSTRASSE 12

**2.STOCK**      **STIEGE 8 / TOP 11**  
**Wohnfläche**      **59,76 m<sup>2</sup>**  
**Balkon**              **14,91 m<sup>2</sup>**



0 2 4 6 8 10m



unverbindlicher Einrichtungsvorschlag  
 Flächenangaben beziehen sich auf  
 Rohbaumaße ohne Wandputz,  
 Verfliesung, Schächte etc.

Stand: 28.03.2024

**BERATUNG UND VERKAUF**



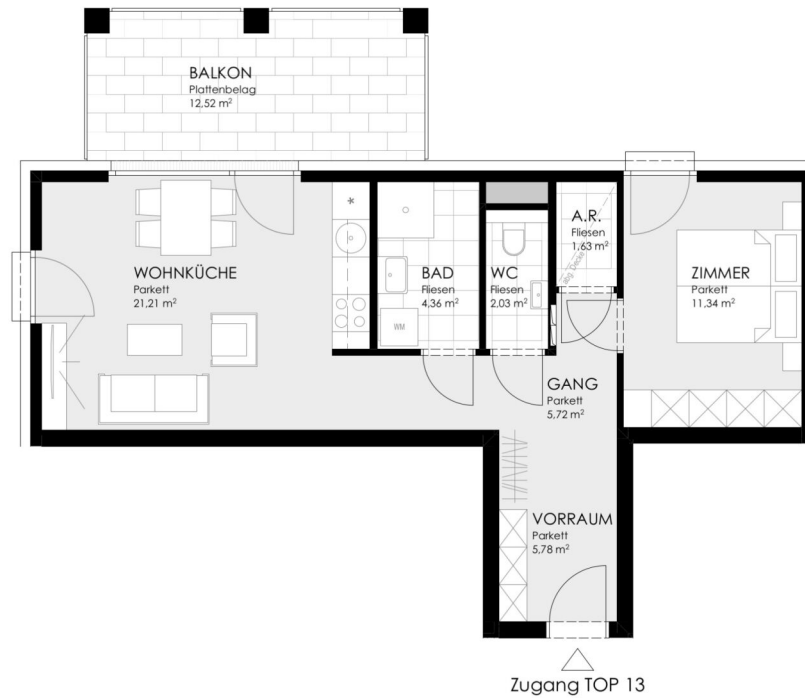
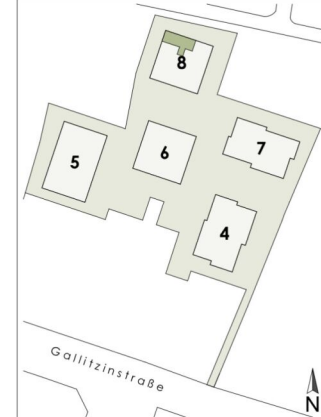
3 ZIMMER    59,85 m<sup>2</sup> WOHNFLÄCHE

KAUFPREIS EIGENNUTZER: € 522.000, ANLEGER: € 480.240

STADTVILLEN  
Wilhelminenberg

1116 WIEN - GALLITZINSTRASSE 12

2.STOCK      STIEGE 8 / TOP 13  
Wohnfläche      52,06 m<sup>2</sup>  
Balkon              12,52 m<sup>2</sup>



0 2 4 6 8 10m



unverbindlicher Einrichtungsvorschlag  
Flächenangaben beziehen sich auf  
Rohbaumaße ohne Wandputz,  
Verfliesung, Schächte etc.

Stand: 28.03.2024

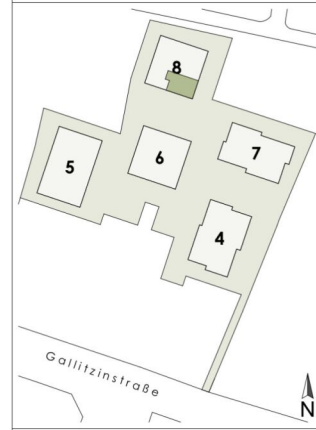
BERATUNG UND VERKAUF





1116 WIEN - GALLITZINSTRASSE 12

**3. STOCK**      **STIEGE 8 / TOP 15**  
**Wohnfläche**      **76,40 m<sup>2</sup>**  
**Balkon**              **18,50 m<sup>2</sup>**



unverbindlicher Einrichtungsvorschlag  
 Flächenangaben beziehen sich auf  
 Rohbaumaße ohne Wandputz,  
 Verfliesung, Schächte etc.

Stand: 11.06.2024

**BERATUNG UND VERKAUF**



4 ZIMMER    82,43 m<sup>2</sup> WOHNFLÄCHE

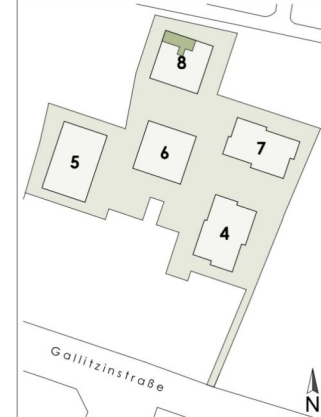
KAUFPREIS EIGENNUTZER: € 733.200, ANLEGER: € 735.724



STADTVILLEN  
Wilhelminenberg

1116 WIEN - GALLITZINSTRASSE 12

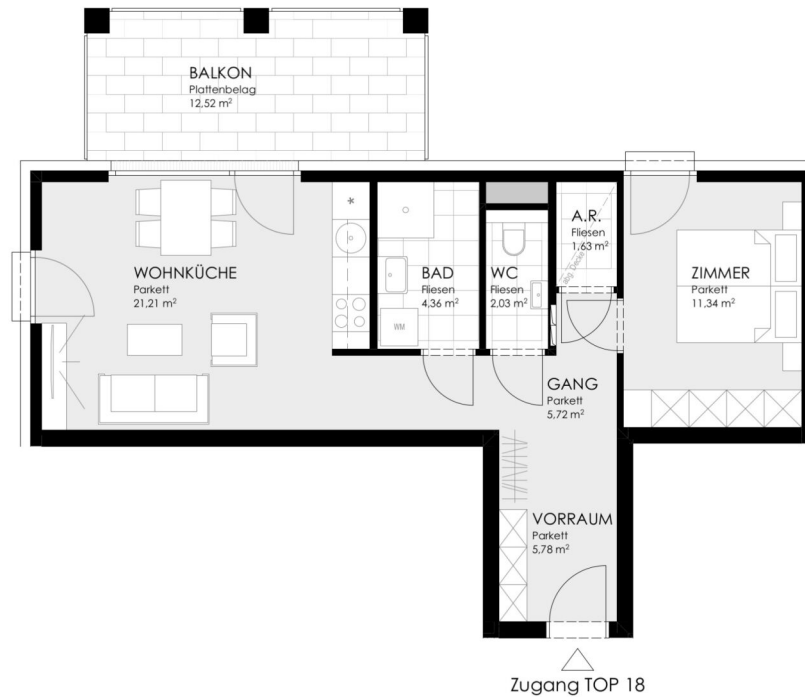
3. STOCK      STIEGE 8 / TOP 18  
Wohnfläche    52,06 m<sup>2</sup>  
Balkon         12,52 m<sup>2</sup>



unverbindlicher Einrichtungsvorschlag  
Flächenangaben beziehen sich auf  
Rohbaumaße ohne Wandputz,  
Verfliesung, Schächte etc.

Stand: 28.03.2024

BERATUNG UND VERKAUF

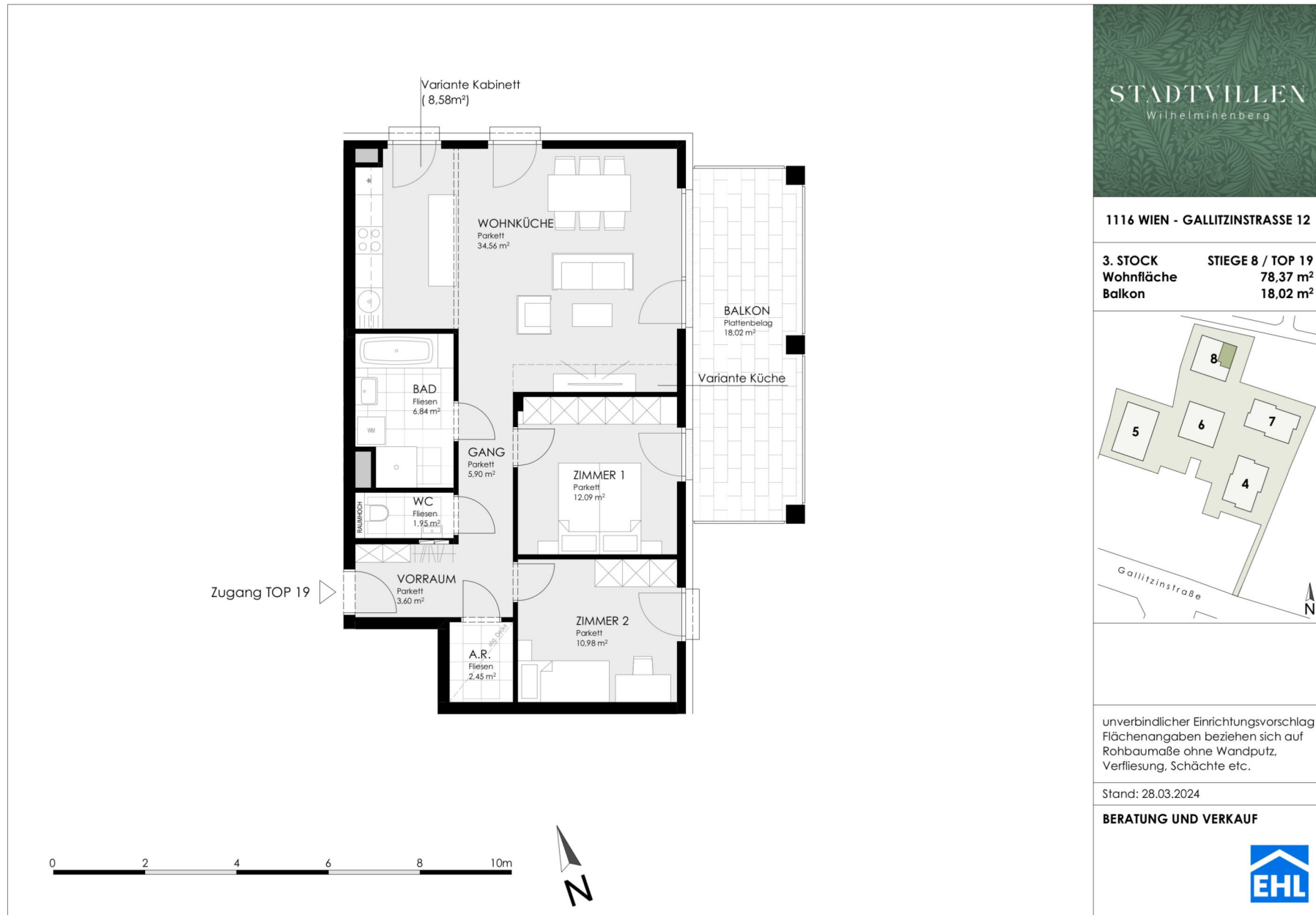


0 2 4 6 8 10m



2 ZIMMER    52,06 m<sup>2</sup> WOHNFLÄCHE

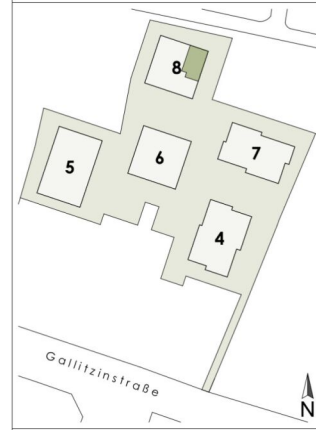
KAUFPREIS EIGENNUTZER: € 499.200, ANLEGER: € 459.264



**STADTVILLEN**  
Wilhelminenberg

**1116 WIEN - GALLITZINSTRASSE 12**

**3. STOCK**      **STIEGE 8 / TOP 19**  
**Wohnfläche**      **78,37 m<sup>2</sup>**  
**Balkon**              **18,02 m<sup>2</sup>**



unverbindlicher Einrichtungsvorschlag  
 Flächenangaben beziehen sich auf  
 Rohbaumaße ohne Wandputz,  
 Verfliesung, Schächte etc.

Stand: 28.03.2024

**BERATUNG UND VERKAUF**



3 ZIMMER    78,4 m<sup>2</sup> WOHNFLÄCHE

KAUFPREIS EIGENNUTZER: € 745.500, ANLEGER: € 685.860



Unser Blick ist immer nach vorne gerichtet:

Die EHL-Immobiliengruppe lebt ihre Unternehmenswerte.  
Täglich. Kompetent. Engagiert. Leidenschaftlich.  
In allen Dienstleistungsbereichen.

Vermittlung	Wohnimmobilien	Anlageobjekte
Bewertung	Vorsorgewohnungen	Zinshäuser
Investment	Büroimmobilien	Betriebsliegenschaften
Asset Management	Einzelhandelsobjekte	Grundstücke
Market Research	Logistikimmobilien	Hotels

EHL Wohnen GmbH

Prinz-Eugen-Straße 8-10, 1040 Wien | T +43 1 512 76 90 | [wohnung@ehl.at](mailto:wohnung@ehl.at) | [wohnung.at](http://wohnung.at)



An alliance member of  
 **BNP PARIBAS**  
**REAL ESTATE**

Wir leben  
Immobilien.

