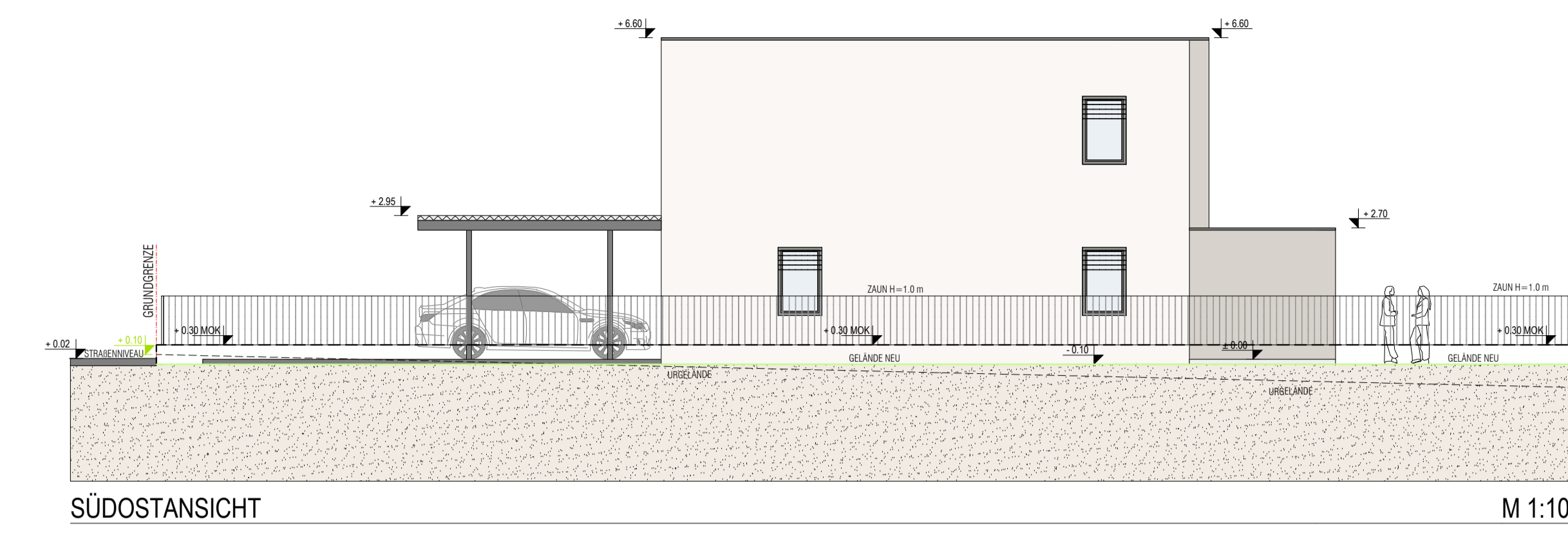
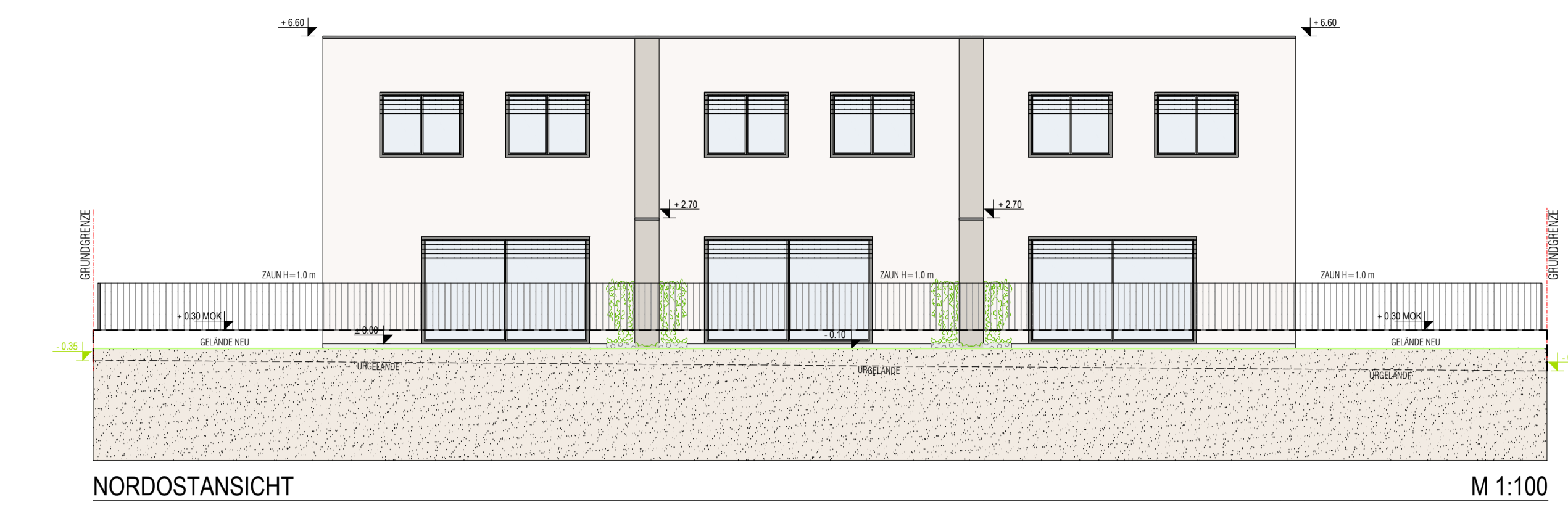


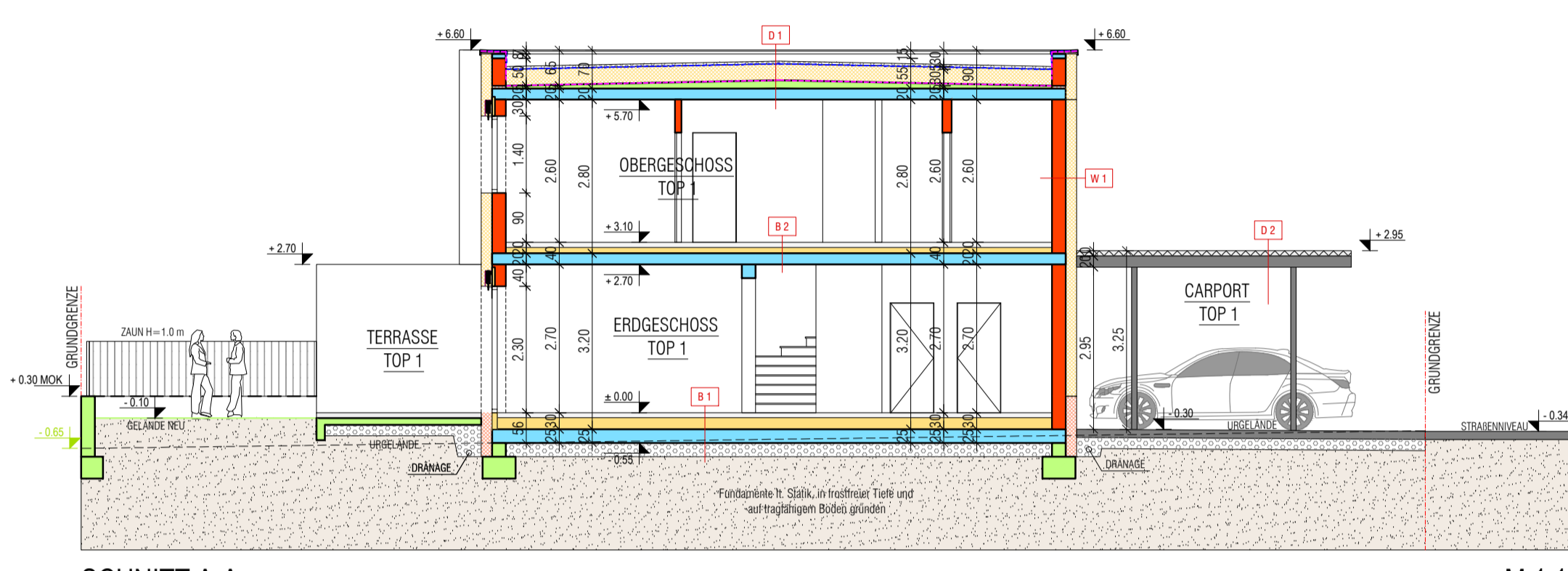
NORDWESTANSICHT M 1:100



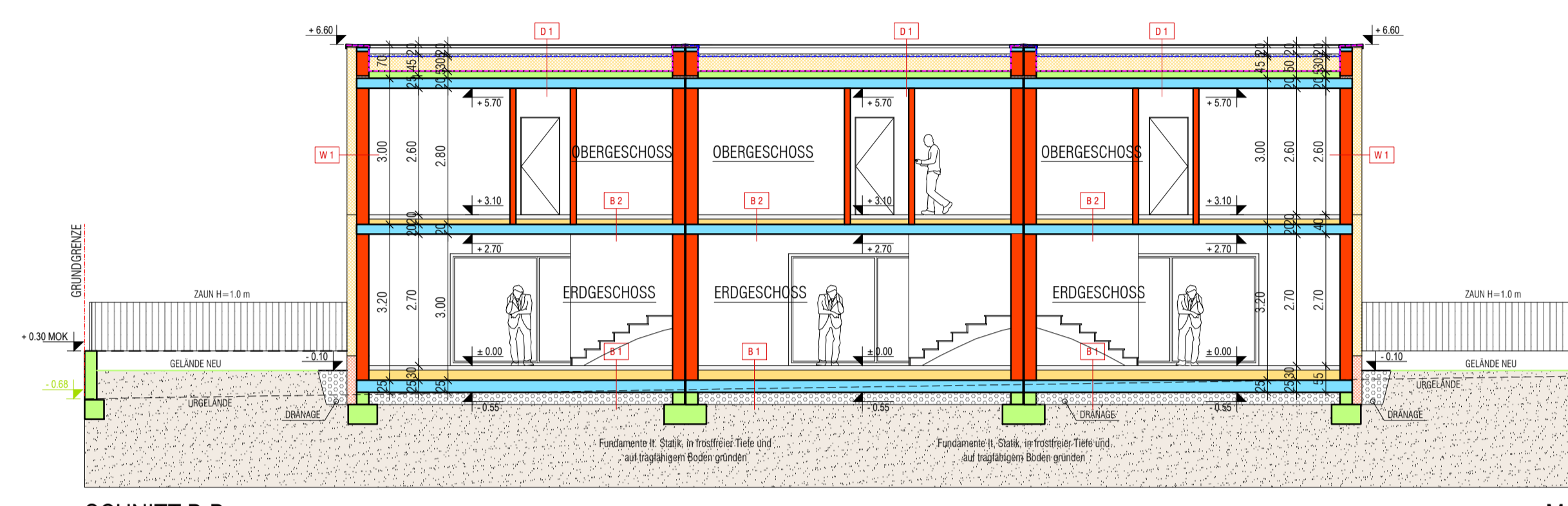
SÜDOSTANSICHT M 1:100



NORDOSTANSICHT M 1:100



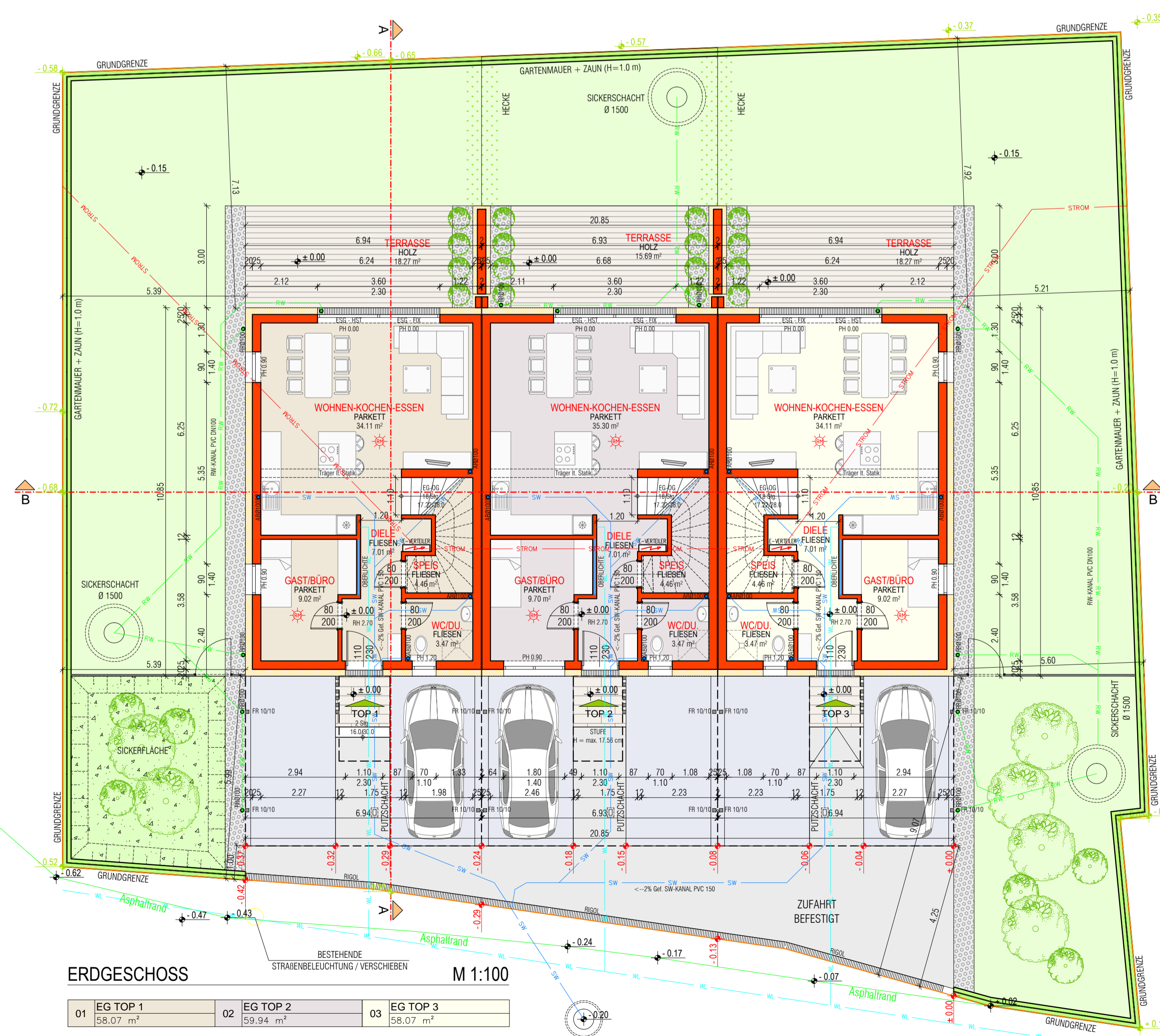
SCHNITT A-A M 1:100



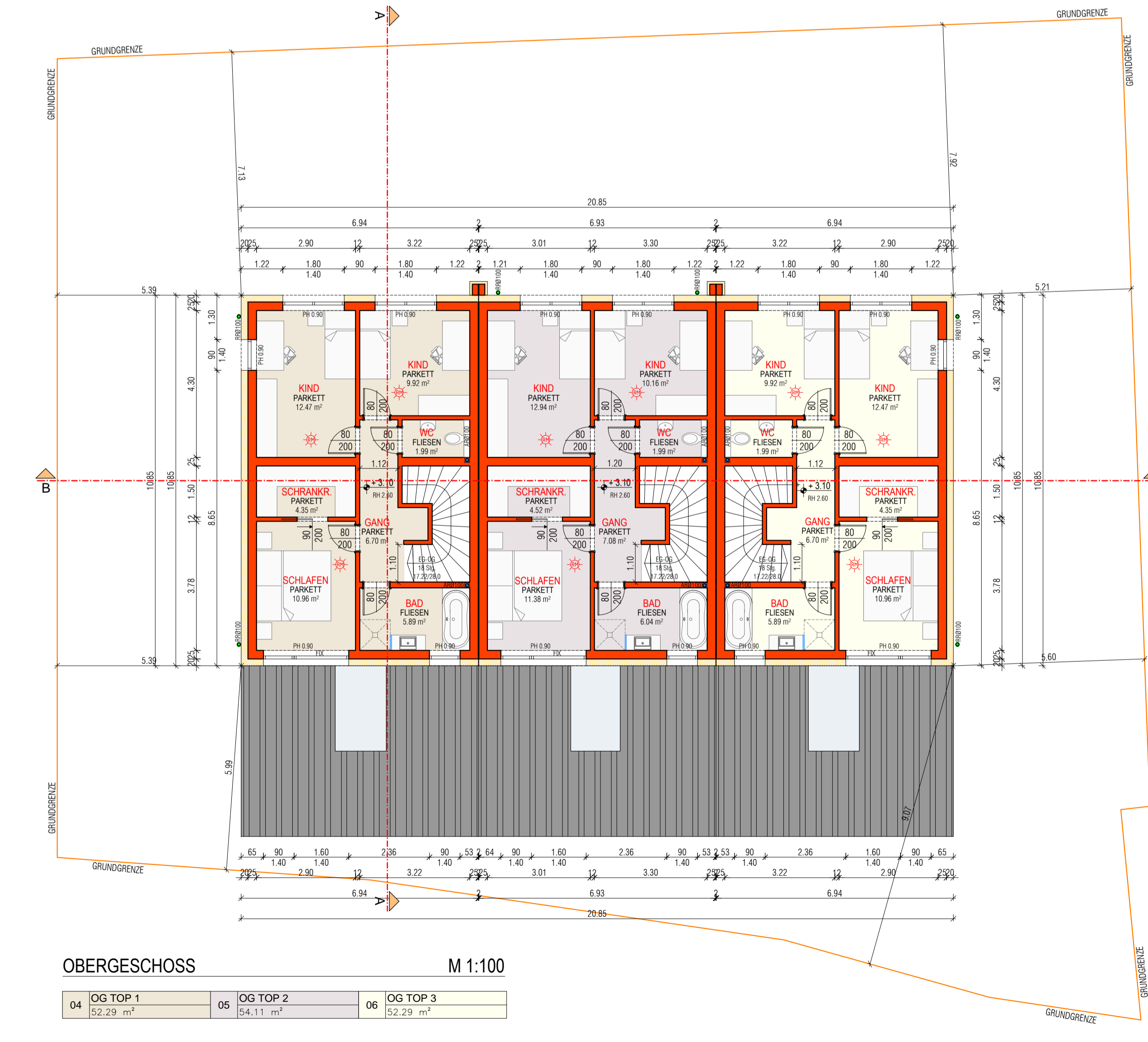
SCHNITT B-B M 1:100



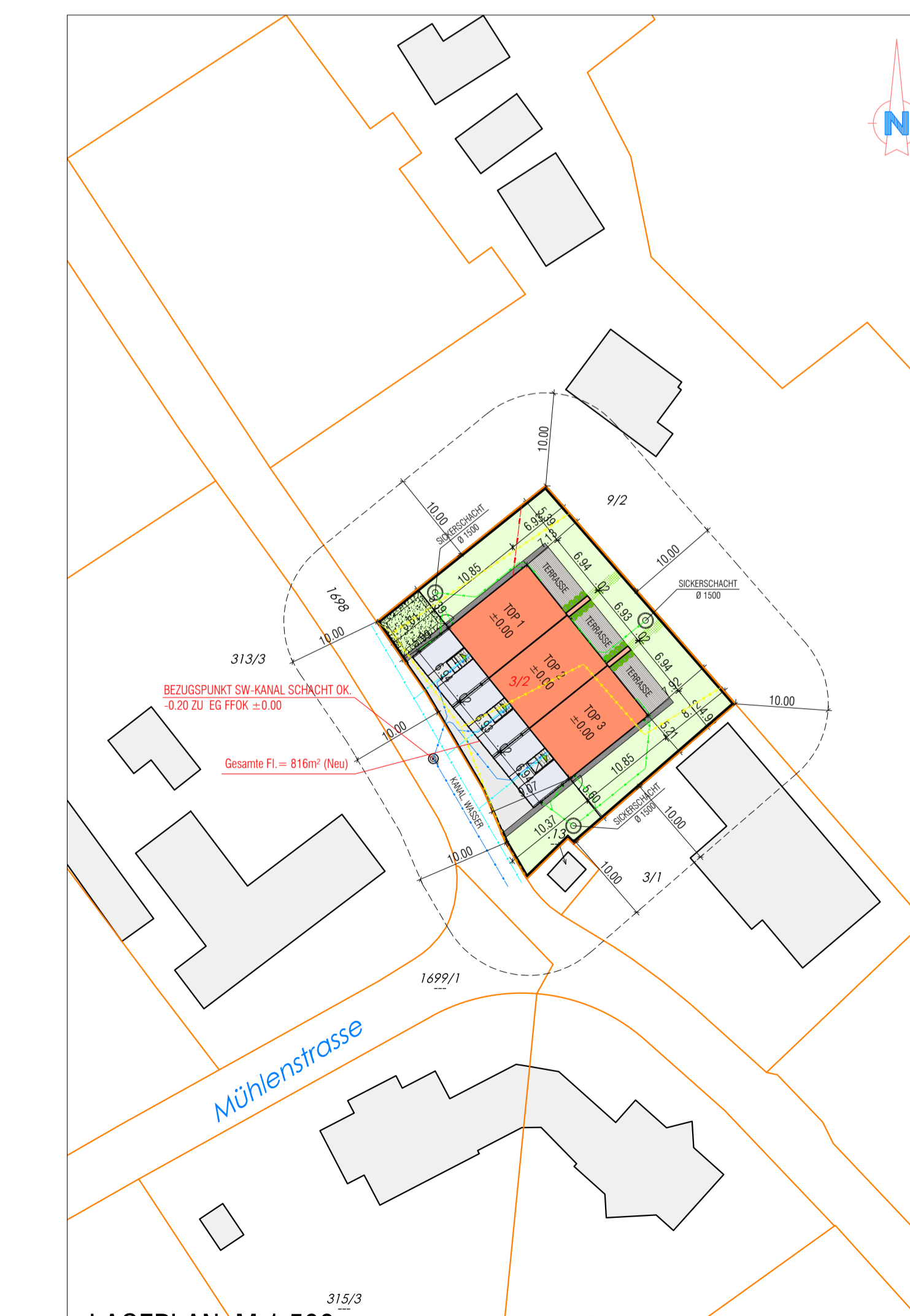
SÜDWESTANSICHT M 1:100



ERDGESCHOSS M 1:100



OBERGESCHOSS M 1:100



LAGEPLAN M 1:500

- W 1 AUSSENWAND**
  - INNERPUTZ 1,5 cm
  - HOCHLOCHZIEGEL 25,0 cm
  - DÄMMUNG EPS-F 20,0 cm
  - KLEBERSPICHEL 0,5 cm
  - PUTZ 2,0 cm
- D 1 FLACHDACH**
  - ROLLSCHÖTTER 16/32 5,0 cm
  - TRENNSCHICHT 1,0 cm
  - FOLIE EPDM 30,0 cm
  - DÄMMUNG EPS W25 20,0 cm
  - DAMPFSPERRE 0,5 cm
  - GEFÄLLEBETON 2% 15,0 cm
  - STB DECKE 20,0 cm
- D 2 FLACHDACH / CARPORT**
  - TRAPEZBLECH 10,0 cm
  - ALU-KONSTRUKTION 20,0 cm
- B 1 BODENAUFBAU**
  - BODENBELAG 1,5 cm
  - ESTRICH 7,0 cm
  - DÄMMUNG EPS W25 15,0 cm
  - BEREICHUNG 6,0 cm
  - BITUMENABDICHTUNG 0,5 cm
  - STB BODENPLATTE 25,0 cm
  - PE FOLIE 0,5 cm
  - ROLLSCHÖTTER VILES / TRENNSCHICHT 25,0 cm
- B 2 BODENAUFBAU**
  - BODENBELAG 1,5 cm
  - ESTRICH 7,0 cm
  - DÄMMUNG EPS W25 20,0 cm
  - BEREICHUNG 6,0 cm
  - STB DECKE 20,0 cm

**ZUSTIMMUNG DER GRUNDANRAINER:**

**EINWENDUNGSVERZICHT:**  
Im Sinne des § 31 der OÖ Bauordnung geben die nachstehenden Grundeigentümer mit ihrer Unterschrift die Zustimmung und den Einwendungsverzicht zum gegenständlichen Bauvorhaben.

Gst. Nr.	NAME, VORNAME, ADRESSE, PLZ, ORT	UNTERSCHRIFT
.13, 313/3	Büchl Ernestine, Lorch 7, 4470 Enns Büchl Johann, Lorch 7, 4470 Enns	
9/2	Esslberger Franz, Rappersdorf 10, 4492 Hofkirchen Esslberger Georgine, Lorch 9, 4470 Enns	
3/1	LOTUS Design GmbH (564166g), Businesspark Straße 4, 4615 Holzhausen	
1698, 1699/1	Stadtgemeinde Enns - öffentliches Gut, Hauptplatz 11, 4470 Enns	

**WICHTIGER HINWEIS!**  
AUFGRUND DER BESTEHENDEN GESETZLICHEN HINWEISPFICHT, WIRD DER BAUHER AUSSDRÜCKLICH HINGEWIESEN:  
Der Auftraggeber ist für die Bestellung eines Planungs- und Baukoordinator gemäß dem Bauabstimmungsverordnungsgesetz verantwortlich.  
Die angegebenen Fenstermaße sowie Eingang- und Nebeneingangstüre sind Stockausmaße, die Innenräume sind Durchgangshöhen, Abwasserdimensionierung, Kammgrößen, sind vor Baubeginn mit den Professionisten abzuklären.  
Diese Planunterlagen sind Grundlage für die Baubewilligung und dienen nicht als Ausführungspläne bzw. Polierpläne.  
Geländehöhen und Koten prüfen und Naturmaße nehmen.  
Fundamentgründungen und Dimensionierung div. Bauteile sind entsprechend der Vorgaben durch den Bodengutachter und Statiker im Zuge der Detailplanung zu berechnen.  
Im Plan dargestellte Bauteile sind von einem befugten Statiker auf deren Tragfähigkeit bzw. Standsicherheit zu dimensionieren, berechnen und dem entsprechend auszuführen.  
Im Plan dargestellte Maßangaben sind der statischen Berechnung entsprechend richtig zu stellen bzw. anzupassen.  
Im Plan dargestellte Grundgrenzen sind in Natur von einem befugten Geometer auf deren Richtigkeit zu prüfen.  
Die angegebenen Fenstermaße sowie Eingang- und Nebeneingangstürmaße sind Stockausmaße, die Innenräume sind Durchgangshöhen, div. Darstellungen sind zum Teil symbolhaft dargestellt.  
Abwasserdimensionierung, Kammgrößen usw. sind vor Baubeginn mit den Professionisten abzuklären.

**EINREICHPLAN**

**BAUWERBER:**  
Lotus Design GmbH (564166g)  
Businesspark Str. 4  
4615 Holzhausen

**VERMIDLER/ENTWURFER:**  
Lotus Design GmbH (564166g)  
Businesspark Str. 4  
4615 Holzhausen

**PLANNUMMER:** GRUNDRISS, SCHNITTE, ANSICHTEN UND LAGEPLAN

ERGEBENDE FLÄCHE TOP 1=75,30 m <sup>2</sup> TOP 2=75,20 m <sup>2</sup>	WECHSELFLÄCHE TOP 1=110,36 m <sup>2</sup> TOP 2=114,05 m <sup>2</sup>	VERBODENEN FLÄCHE TOP 1=538,38 m <sup>2</sup> TOP 2=537,50 m <sup>2</sup>	MAßSTAB M 1:100 / 1:500
--	---	---	----------------------------

**ERRECHTUNG EINES REIHENHAUSES MIT DOPPELCARPORTS UND HAUSKANAL**

**VERZEICHNIS DER VERWENDETEN MATERIALIEN:**

Nachbauobjekt	Stahlbeton
Bestand	Stahlbeton
Abbruch	Dämmung
Ziegelmauerwerk	Holz

**dab | architektur**  
Bmst. Acis Duračak | dab | architektur  
A-3314 Stieberg | Sportplatzstraße 15/2 | Tel/Fax 07432 299 27 | MGR: 0676 525 82 50 | info@acis-duraack.at | www.dab-architektur.at