

# Ihre EHL Planmappe

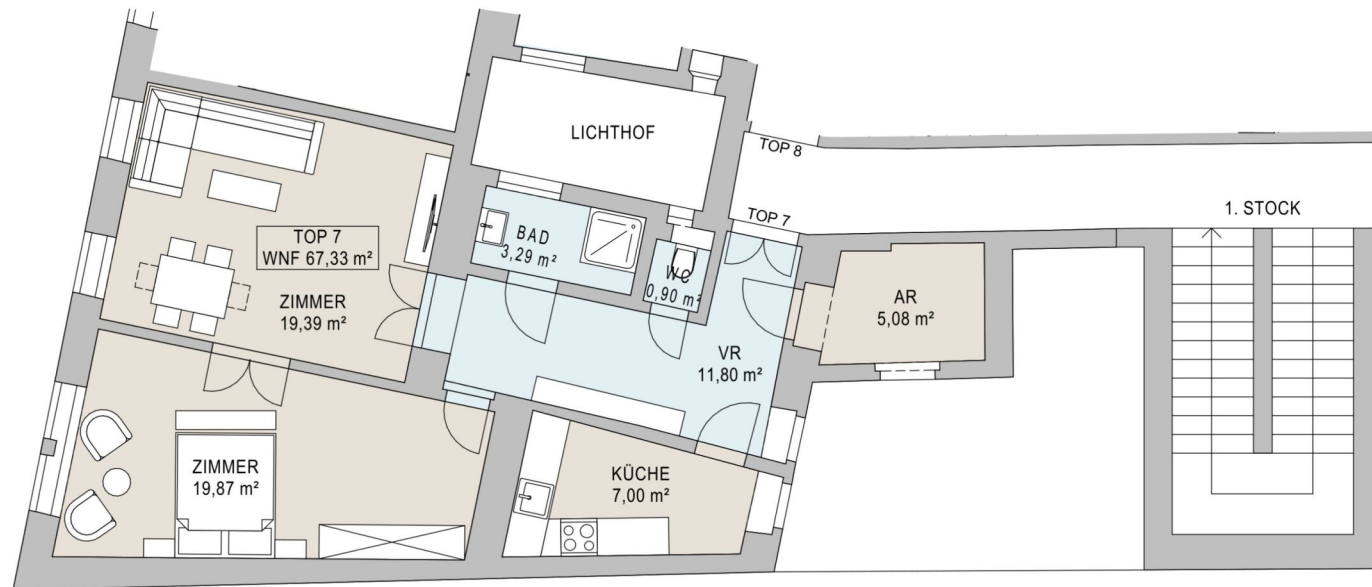
Hofstattgasse 20, 1180 Wien

Wir leben  
Immobilien.

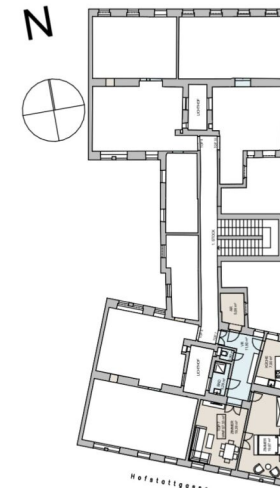


1. STOCK

TOP 7  
WOHNFLÄCHE 67,33 m<sup>2</sup>



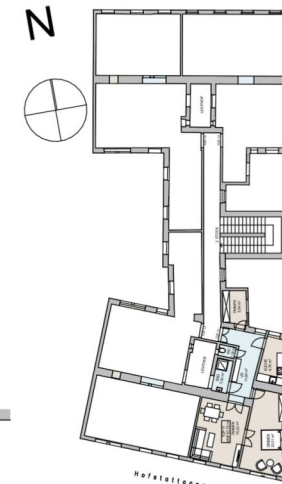
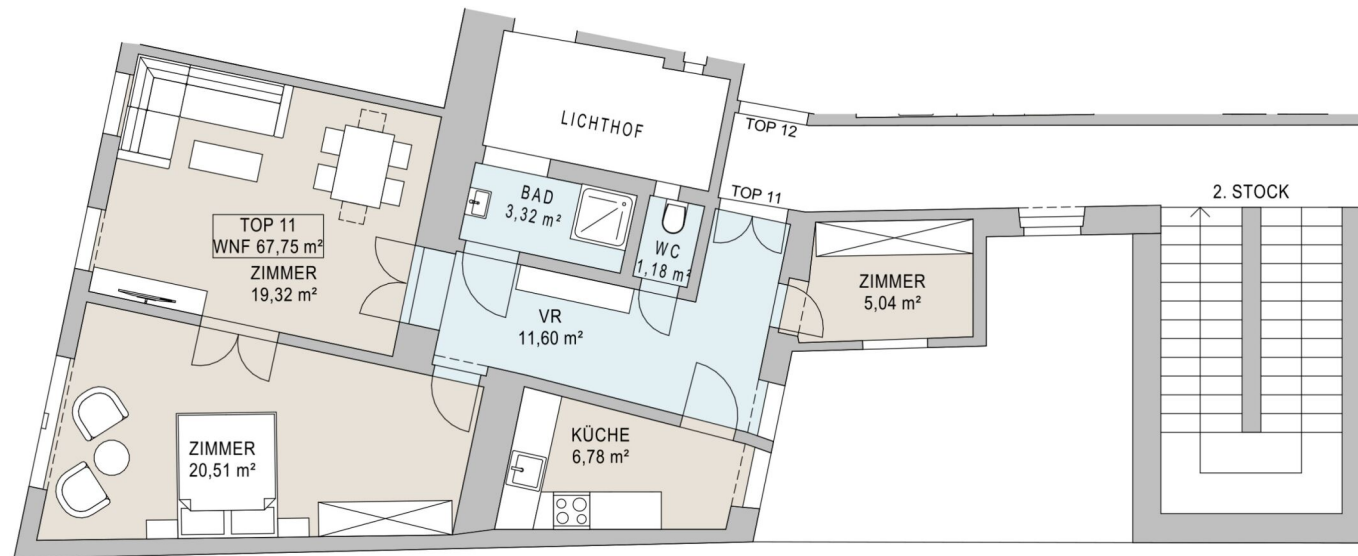
GRUNDRISS 1/100



LAGEPLAN 1:500  
HOFSTATTGASSE 20

2. STOCK

TOP 11  
WOHNFLÄCHE 67,75 m<sup>2</sup>



LAGEPLAN 1:500  
HOFSTATTGASSE 20



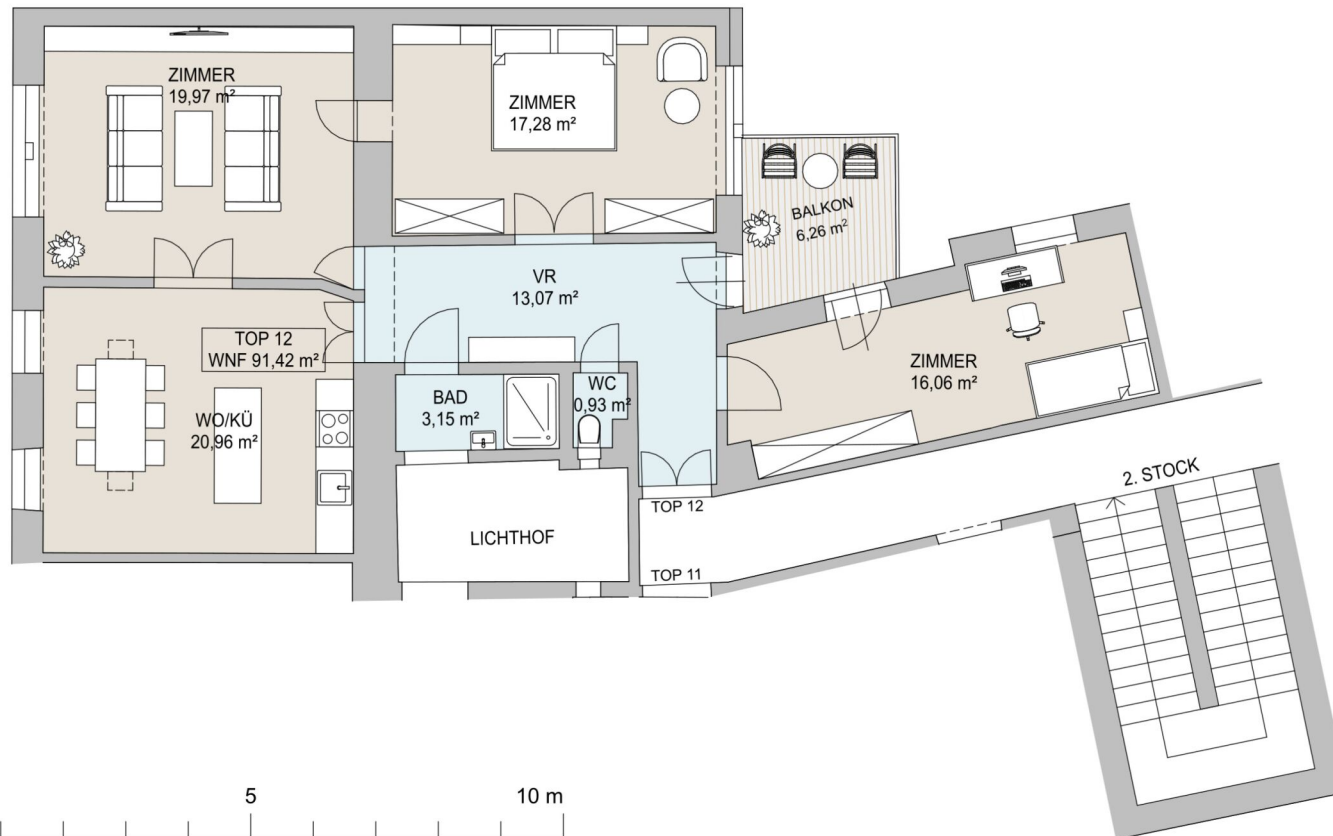
GRUNDRISS 1/100

2 ZIMMER 67,75 m<sup>2</sup> WOHNFLÄCHE

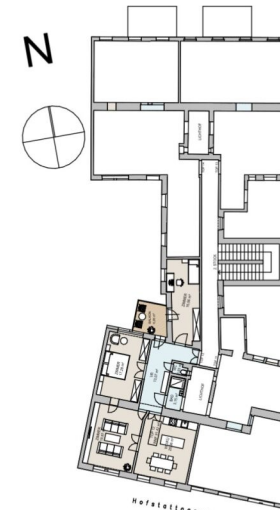
KAUFPREIS EIGENNUTZER: € 539.000,00

2. STOCK

TOP 12  
WOHNFLÄCHE 91,42 m<sup>2</sup>  
BALKON 6,26 m<sup>2</sup>



GRUNDRISS 1/100



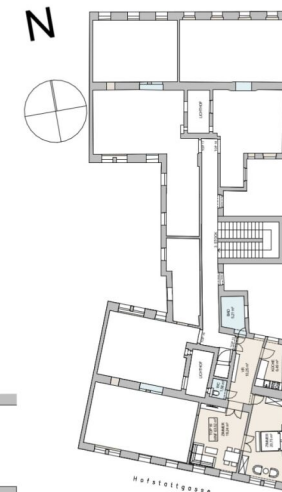
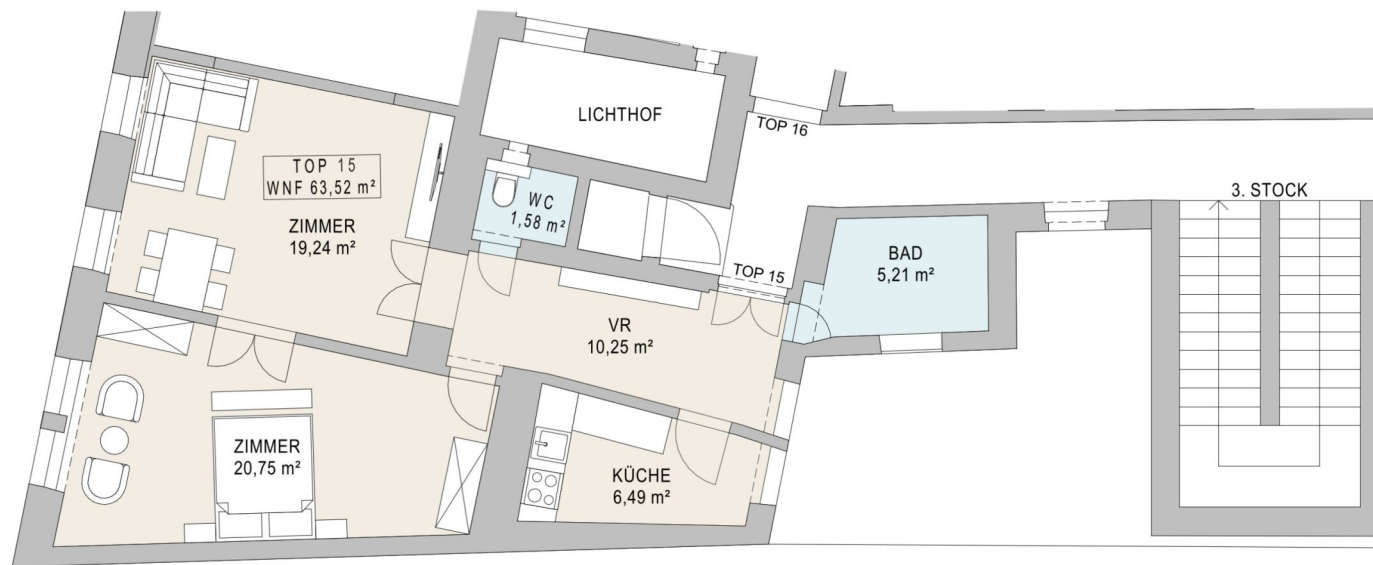
LAGEPLAN 1:500  
HOFSTATTGASSE 20

4 ZIMMER 91,42 m<sup>2</sup> WOHNFLÄCHE

KAUFPREIS EIGENNUTZER: € 749.000,00

3. STOCK

TOP 15  
WOHNFLÄCHE 63,52 m<sup>2</sup>



LAGEPLAN 1:500  
HOFSTATTGASSE 20



GRUNDRISS 1/100

2 ZIMMER 63,52 m<sup>2</sup> WOHNFLÄCHE

KAUFPREIS EIGENNUTZER: € 489.000,00

Unser Blick ist immer nach vorne gerichtet:

Die EHL-Immobiliengruppe lebt ihre Unternehmenswerte.  
Täglich. Kompetent. Engagiert. Leidenschaftlich.  
In allen Dienstleistungsbereichen.

Vermittlung	Wohnimmobilien	Anlageobjekte
Bewertung	Vorsorgewohnungen	Zinshäuser
Investment	Büroimmobilien	Betriebsliegenschaften
Asset Management	Einzelhandelsobjekte	Grundstücke
Market Research	Logistikimmobilien	Hotels

EHL Wohnen GmbH

Rathausstraße 1 | A-1010 Wien | T +43 1 512 76 90 | [wohnung@ehl.at](mailto:wohnung@ehl.at) | [wohnung.at](http://wohnung.at)



An alliance member of  
 **BNP PARIBAS**  
**REAL ESTATE**

Wir leben  
Immobilien.

