

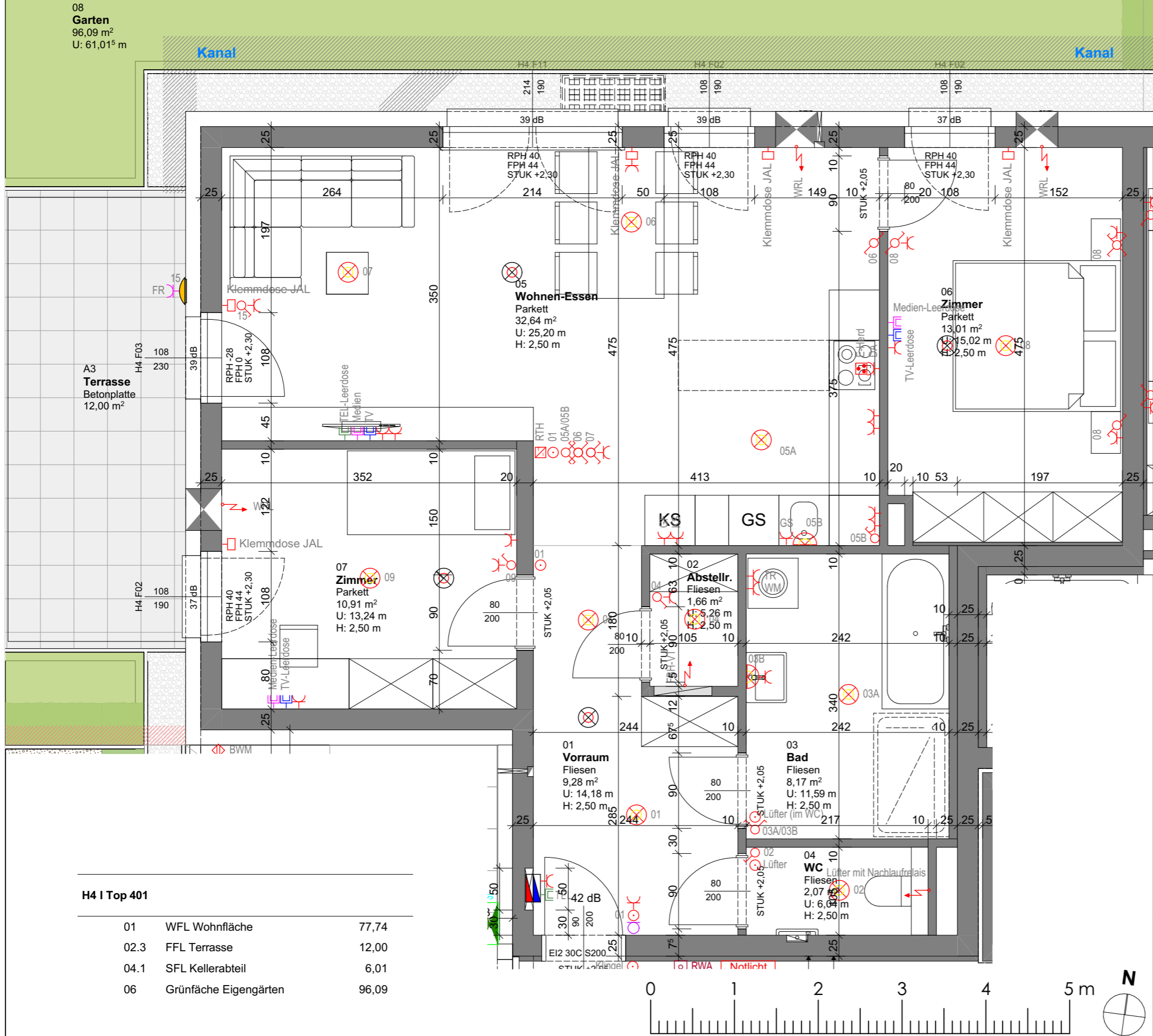
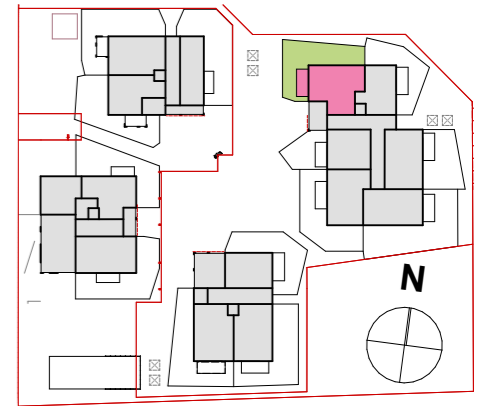
# Wohnanlage Breitwiesenstraße 4481 Asten

## Haus 4 Erdgeschoß Top 401 - TYP N\*

Stand: 27.03.2024

Die angegebenen Maße sind Rohbaumaße und weichen von den Fertigmaßen geringfügig ab (Innenputz, Bautoleranz), es sind daher unbedingt Naturmaße zu nehmen. Fenstermaße sind Mauerlichten, Türmaße sind Durchgangslichten. Änderungen vorbehalten.

Alle eingezeichneten Einrichtungsgegenstände sind unverbindliche Vorschläge und nicht Bestandteil des Kaufgegenstandes, ausgenommen Sanitärkeramik im Bad/WC lt. Bau- und Ausstattungsbeschreibung.



### LEGENDE

- Loggialeuchte
- UP Ausschalter
- UP Serienschalter
- UP Wechselschalter
- UP Kreuzschalter
- UP Taster
- UP Schukosteckdose
- Raumthermostat
- E-Anschluss
- TV Dose
- Telefon Dose
- Deckenleuchte/Lichtauslass
- Wandleuchte
- Brandmelder
- ET-Verteiler
- E-Herd
- AP-FR Schukosteckdose
- Sprechanlage Innenstelle

# Lebensräume

DIE WOHNUNGSGENOSSENSCHAFT SEIT 1909  
Gemeinnützige Wohnungsgenossenschaft LEBENSRAÜME  
Handel- Mazzetti- Straße 1 | Postfach 214 | 4020 Linz  
email: office@lebensraeume.at | Tel.: 0732/69 400-0