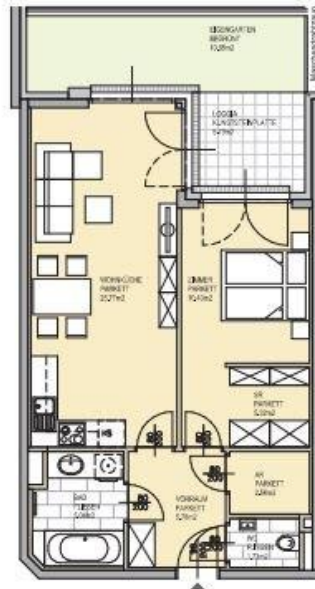
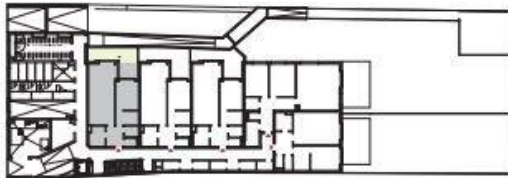


WIEN 1120
OSWALDGASSE 73

2-ZIMMER-WHG / 56,58m² / EG

LOGGIA	5,79m ²
EIGENGARTEN	10,85m ²
VORRAUM	5,76m ²
WOHNKÜCHE	25,77m ²
BAD	5,04m ²
WC	1,73m ²
ABSTELLRAUM	2,56m ²
SCHRANKRAUM	5,32m ²
ZIMMER	10,40m ²
GESAMTWOHNNUTZFLÄCHE	56,58m²



Für die Richtigkeit der Angaben wird keine Gewähr geleistet!