

BUWOG

Bauen und Wohnen
Gesellschaft mbH

Rathausstraße 1
1010 Wien
T: +43(0)1/87 828-1111
vertrieb@buwog.com

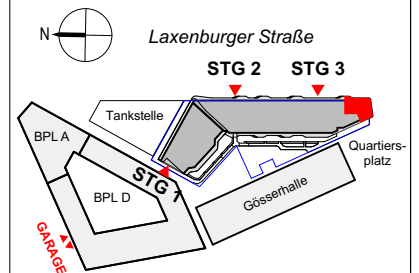
www.buwog.at

BUWOG

DECK ZEHN

Von Wien in die Welt

Laxenburger Straße 2D
1100 Wien



Stiege 3 4. Stock Tür 37

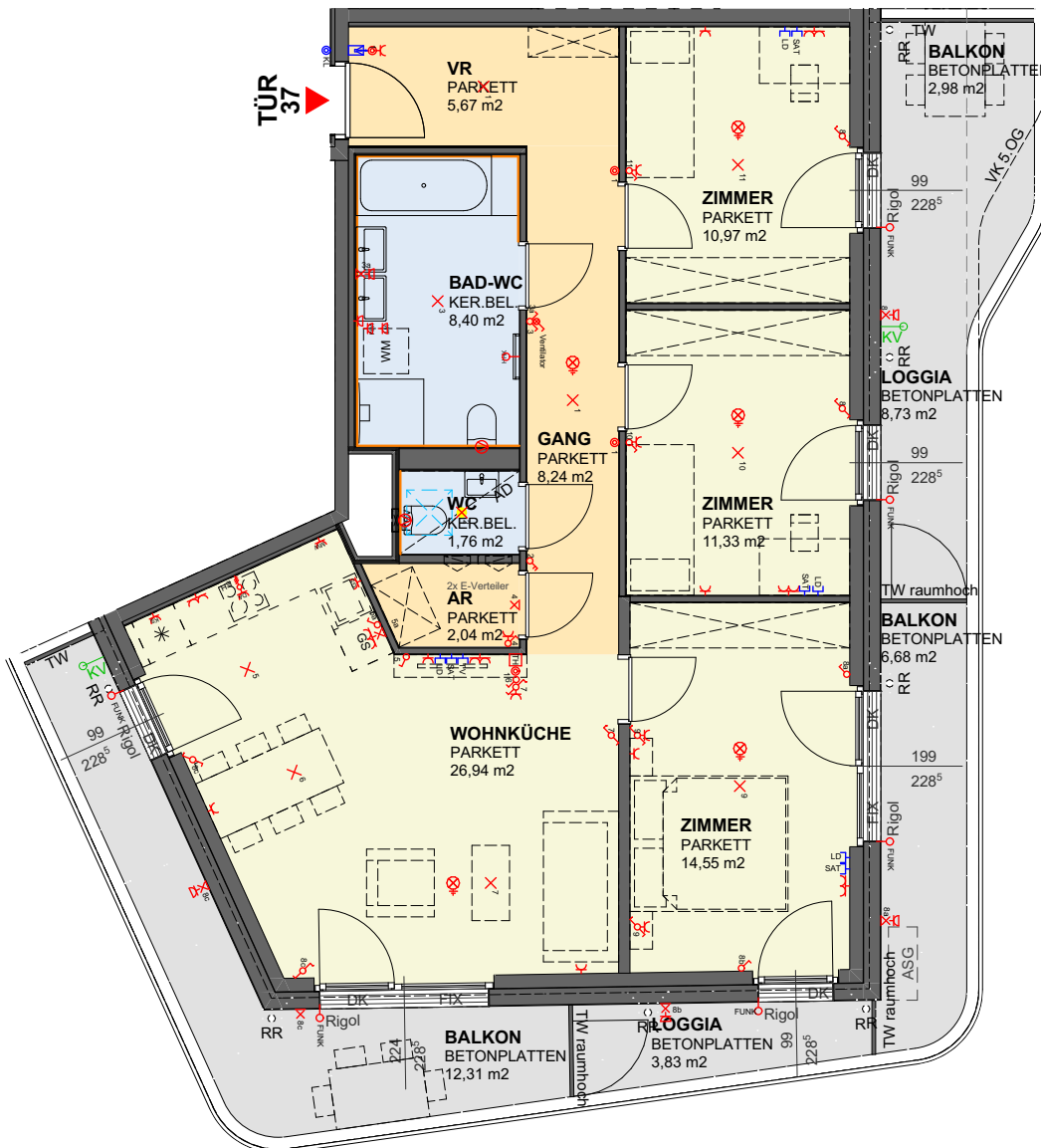
| | |
|----------------------|-----------------------|
| Wohnfläche | 89,90 m ² |
| Loggia | 12,56 m ² |
| Summe | 102,46 m ² |
| Balkon | 21,97 m ² |
| Terrasse | 0,00 m ² |
| Garten | 0,00 m ² |
| Einlagerungsraum 147 | 3,25 m ² |
| Raumhöhe ca. | 2,50 m |

Änderungen an der geplanten Wohnhausanlage bzw. am geplanten Wohnungseigentumsobjekt / Wohneinheit vorbehalten, sofern dem Kunden zumutbar, besonders weil sie geringfügig und sachlich gerechtfertigt sind und allfällige Nutzungs- oder Verfügungsrechte des Kunden nicht unbillig beschränken. Eine sachliche Rechtfertigung kann sich aus technischen, rechtlichen, behördlichen oder wirtschaftlichen Gründen ergeben.

Alle Maße sind in Zentimeter.
Fensterkoten sind Architekturlichten.
Höhenangaben beziehen sich auf die FBOK (Fußbodenoberkante). Längen-, Höhen- und Flächenangaben entsprechen den Rohbaumaßen. Bauübliche Toleranzen sind zulässig. Dieser Plan ist nicht für die Bestellung von Einbaumöbeln verwendbar. Naturmaße sind erforderlich!

Die Einrichtung ist illustrativ dargestellt.
Boden- und Wandbeläge, Elektro-, Sanitär- und sonstige Ausstattung laut gültiger Bau- und Ausstattungsbeschreibung.

Stand: 31.08.2022



LEGENDE:

| | | | |
|------|--|---|------------------------------------|
| — | Wandfliese | ⊗ | Schuko-Steckdose 1-fach |
| AS | Absturzsicherung | ⊗ | Schuko-Steckdose 2-fach waagr. |
| TW | Trennwand | ⊗ | Schuko-Steckdose mit Klappdeckel |
| VK | Vorderkante | ⊗ | E-Herdanschluss |
| RR | Regenrohr | ⊗ | Ausschalter |
| FBOK | Fußbodenoberkante | ⊗ | Serienschalter |
| FPH | Fertigparapethöhe | ⊗ | Wechselschalter |
| FBH | Fußbodenheizung | ⊗ | Kreuzschalter |
| FIX | Fixverglasung | ⊗ | Schalter mit Kontrolllicht |
| DK | Drehkipppflügel | ⊗ | Ausschalter 2 polig |
| D | Drehflügel | ⊗ | Taster 1-fach |
| AD | Abgehängte Decke | ⊗ | Kabelausslässe |
| PO | Poterie | ⊗ | Jalousieanschluss funkgesteuert |
| HHK | Handtuchheizkörper | ⊗ | Lampen-Wandauslaß |
| WM | Waschmaschine | ⊗ | Lampen-Deckenauslaß |
| REV | Revisionsöffnung | ⊗ | Einbauspots |
| GS | Geschirrspüler | ⊗ | Klingeltaster |
| * | Kühlschrank | ⊗ | Schwachstromdose |
| ⊗ | Bodenablauf | ⊗ | TV/TEL/LD(Leerdose)/Sat |
| ⊗ | RR-Verzug | ⊗ | GSA Audio-Innensprechstelle |
| ⊗ | Rigol | ⊗ | Ventilatoranschluss |
| ⊗ | Revisionsöffnung | ⊗ | Rauchmelder |
| ⊗ | Kühlgerät | ⊗ | Thermostat |
| ⊗ | Revisionsöffnung für Heizungsverteiler in AD | ⊗ | Elektro-Verteiler |
| ⊗ | Kemperventil | ⊗ | Fußbodenheizungsverteiler |
| ⊗ | Unterflurhydrant | ⊗ | Energiesäule (Stromanschluss) |
| | | ⊗ | Optionale Lage für Außensplitgerät |

