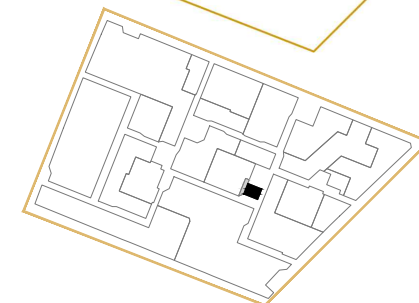


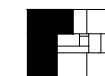
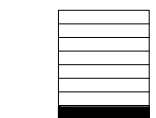
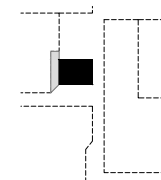
Wildgarten
WOHNEN AM ROSENHÜGEL



WILDGARTEN

Bauplatz 11

Lore-Kutschera-Weg 12
1120 Wien



TOP 01

EG

Zimmeranzahl	4 Zi.
Wohnungsfläche	94.46 m²
Balkonfläche	
Loggiafläche	
Terrassenfläche	24.01 m²
Gartenfläche	
Einlagerungsmöglichkeit	8.54 m²

September 2021

Verkauf

EHL Wohnen

T +43 1 512 76 90 460

wohnung@ehl.at

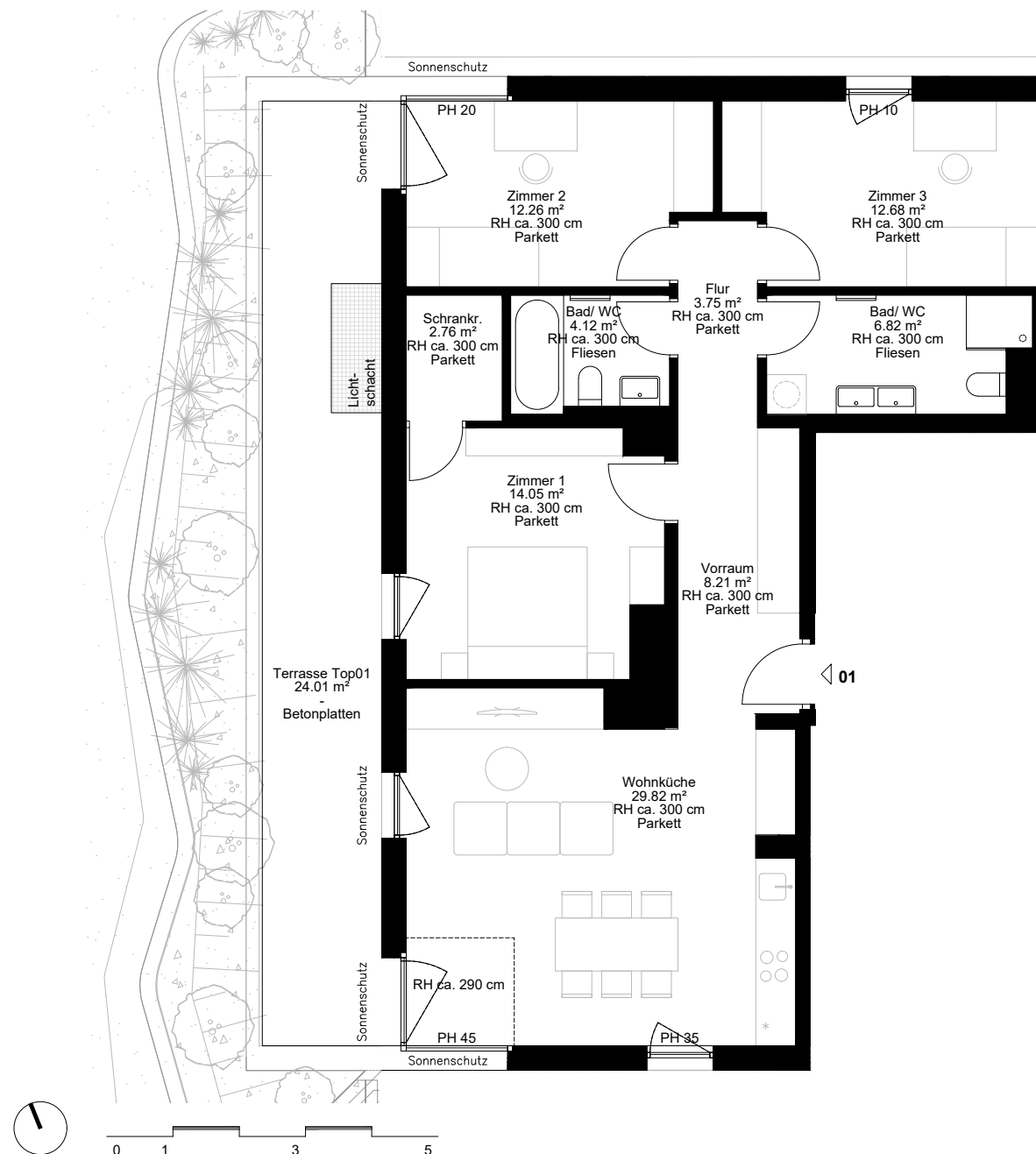
www.wildgarten.wien

www.are.at



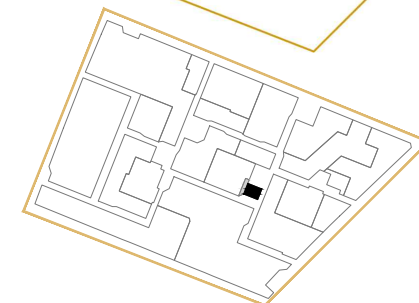
Ein Projekt der

ARE AUSTRIAN
REAL
ESTATE

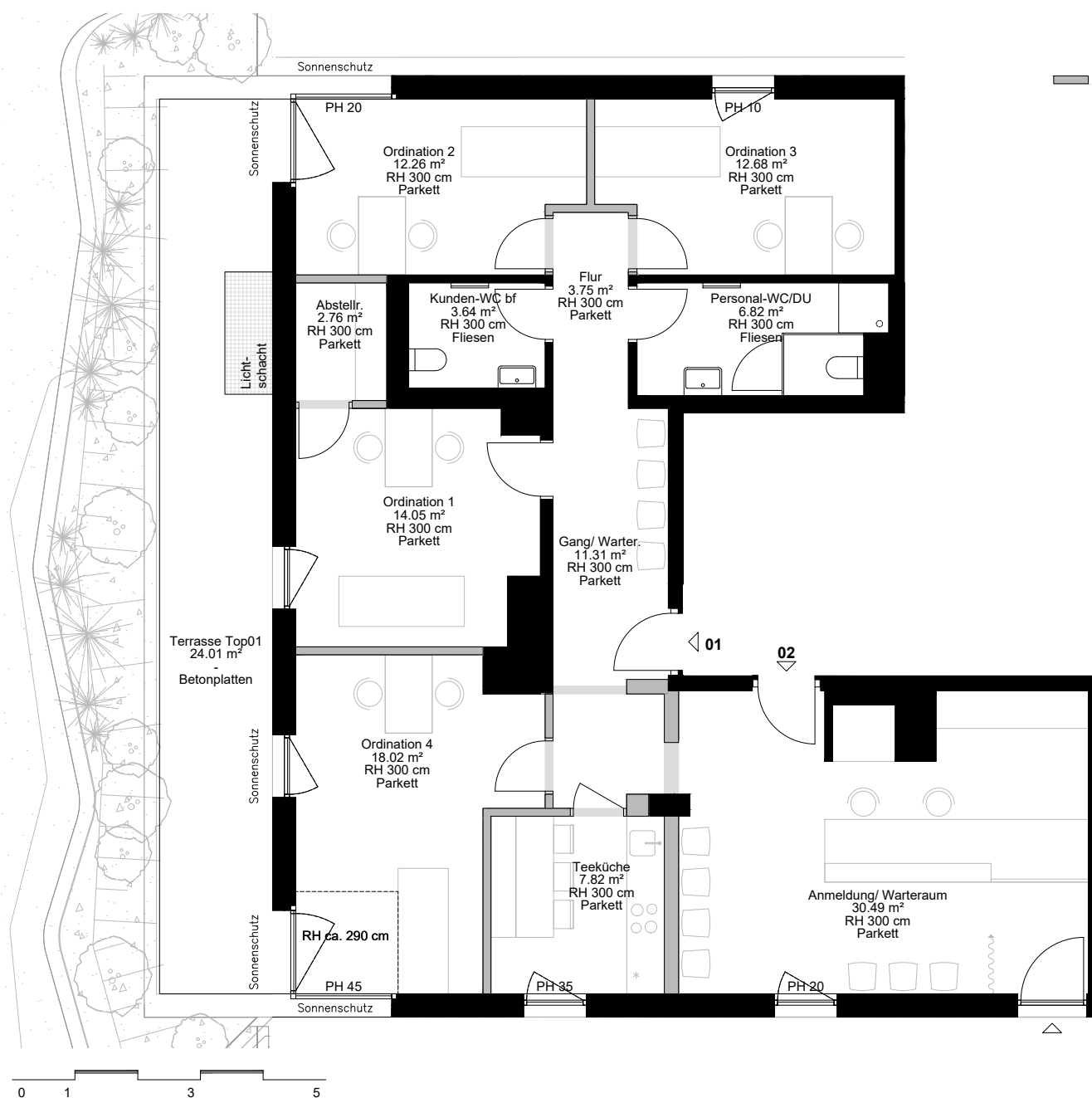


Hinweise: Die gärtnerische Gestaltung ist nur symbolisch dargestellt. Änderungen vorbehalten. Die Möblierung (inkl. Küche) und Begrünung gilt nur als Möblierungsvorschlag und ist daher nicht Bestandteil des Lieferumfangs und Vertrages. Die Raum- und Wohnungsgrößen, sowie Raumhöhen sind ungefähre Werte und können sich noch geringfügig ändern. Bauübliche Toleranzen sind zulässig. Sämtliche Maße und Maßangaben sind circa-Angaben und können sich noch ändern. Haustechnik und Elektrotechnikeinrichtungen, abgeh. Decken sowie Poterien sind nur nach Erfordernis dargestellt. Für die Anfertigung von Einbaumöbeln sind die Naturmaße zu nehmen. Änderungen während der Bauausführung - infolge Behördenauflagen, haustechnischer und konstruktiver Massnahmen - vorbehalten.

Wildgarten
WOHNEN AM ROSENHÜGEL



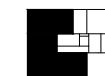
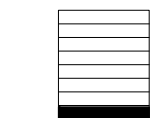
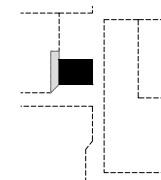
Wand optional,
nachträgl. herstellbar



WILDGARTEN

Bauplatz 11

Lore-Kutschera-Weg 12
1120 Wien



TOP 01 + 02

EG

Zimmeranzahl **Ordination (4 Zi.)**

Nutzfläche **123.62 m² (- 126.40 m²)**

Balkonfläche

Loggiafläche

Terrassenfläche **24.01 m²**

Gartenfläche

Einlagerungsmöglichkeit **12.10 m²**

September 2021

Verkauf

EHL Wohnen

T +43 1 512 76 90 460

wohnung@ehl.at

www.wildgarten.wien

www.are.at



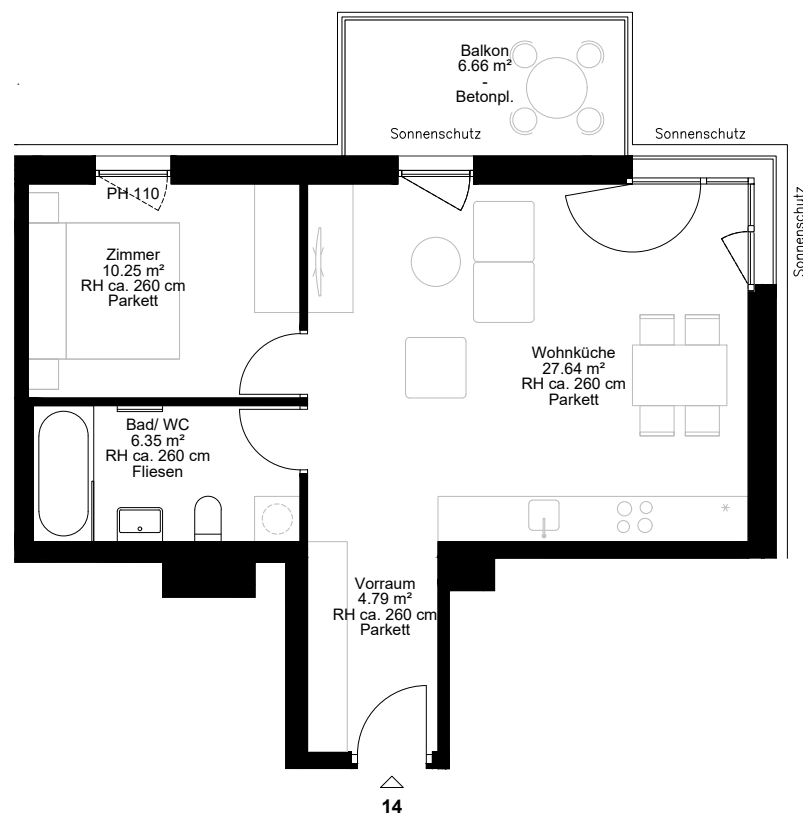
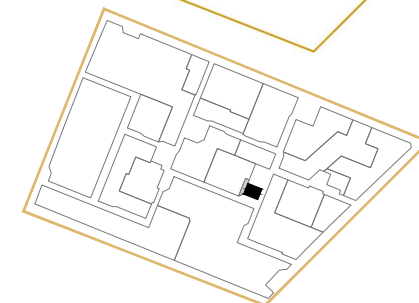
Ein Projekt der

ARE AUSTRIAN
REAL
ESTATE



Hinweise: Die gärtnerische Gestaltung ist nur symbolisch dargestellt. Änderungen vorbehalten. Die Möblierung (inkl. Küche) und Begrünung gilt nur als Möblierungsvorschlag und ist daher nicht Bestandteil des Lieferumfanges und Vertrages. Die Raum- und Wohnungsgrößen, sowie Raumhöhen sind ungefähre Werte und können sich noch geringfügig ändern. Bauübliche Toleranzen sind zulässig. Sämtliche Maße und Maßangaben sind circa-Angaben und können sich noch ändern. Haustechnik und Elektrotechnik einrichtungen, abgeh. Decken sowie Poterien sind nur nach Erfordernis dargestellt. Für die Anfertigung von Einbaumöbeln sind die Naturmaße zu nehmen. Änderungen während der Bauausführung - infolge Behördenauflagen, haustechnischer und konstruktiver Massnahmen - vorbehalten.

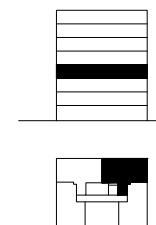
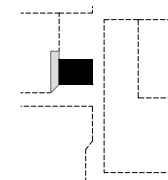
Wildgarten
WOHNEN AM ROSENHÜGEL



WILDGARTEN

Bauplatz 11

Lore-Kutschera-Weg 12
1120 Wien



TOP 14

3.OG

Zimmeranzahl **2 Zi.**

Wohnungsfläche **49.02 m²**

Balkonfläche **6.66 m²**

Loggiafläche

Terrassenfläche

Gartenfläche

Einlagerungsmöglichkeit **3.19 m²**

September 2021

Verkauf

EHL Wohnen

T +43 1 512 76 90 460

wohnung@ehl.at

www.wildgarten.wien

www.are.at

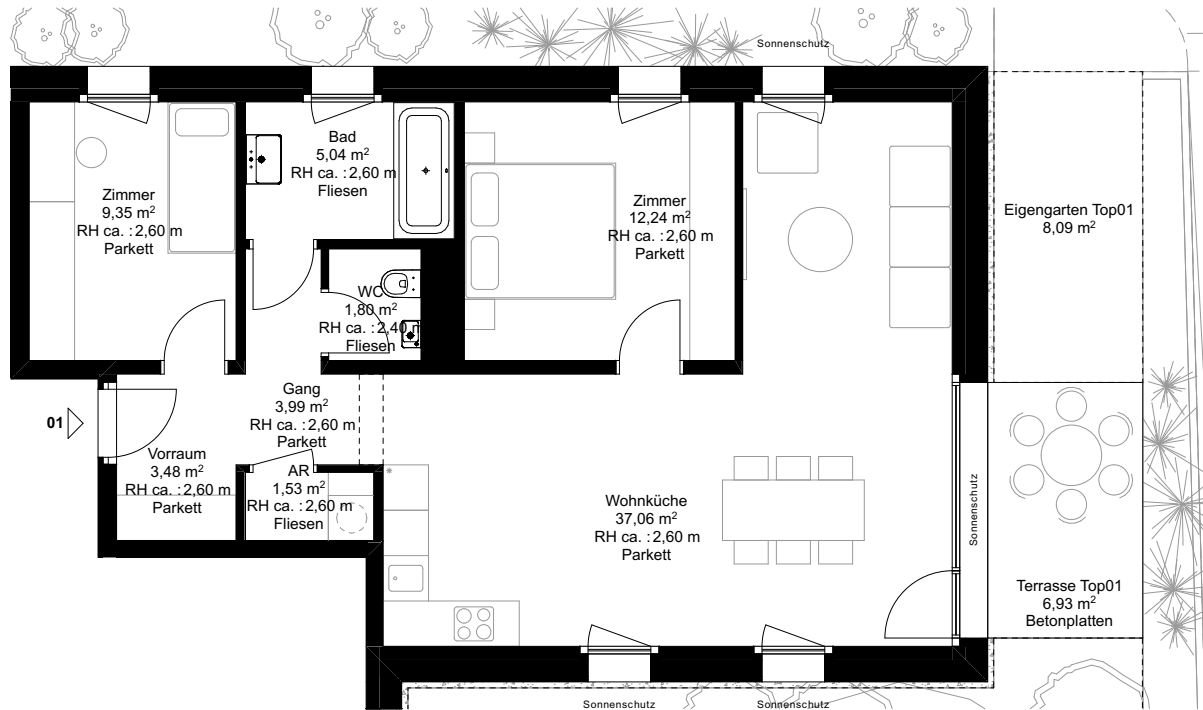


Ein Projekt der

ARE AUSTRIAN
REAL
ESTATE



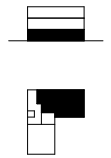
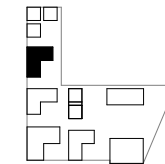
Hinweise: Die gärtnerische Gestaltung ist nur symbolisch dargestellt. Änderungen vorbehalten. Die Möblierung (inkl. Küche) und Begrünung gilt nur als Möblierungsvorschlag und ist daher nicht Bestandteil des Lieferumfanges und Vertrages. Die Raum- und Wohnungsgrößen, sowie Raumhöhen sind ungefähre Werte und können sich noch geringfügig ändern. Bauübliche Toleranzen sind zulässig. Sämtliche Maße und Maßangaben sind circa-Angaben und können sich noch ändern. Haustechnik und Elektrotechnikeinrichtungen, abgeh. Decken sowie Poterien sind nur nach Erfordernis dargestellt. Für die Anfertigung von Einbaumöbeln sind die Naturmaße zu nehmen. Änderungen während der Bauausführung - infolge Behördenauflagen, haustechnischer und konstruktiver Massnahmen - vorbehalten.



WILDGARTEN

Bauplatz 20

Lore-Kutschera-Weg 11
1120 Wien



TOP 01

EG

Zimmeranzahl	3 Zi.
Wohnungsfläche	74.49 m²
Balkonfläche	
Loggiafläche	
Terrassenfläche	6.93 m²
Gartenfläche	8.09 m²
Einlagerungsmöglichkeit	3.67 m²

September 2021

Verkauf

EHL Wohnen

T +43 1 512 76 90 460

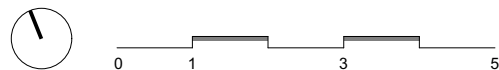
wohnung@ehl.at

www.wildgarten.wien

www.are.at

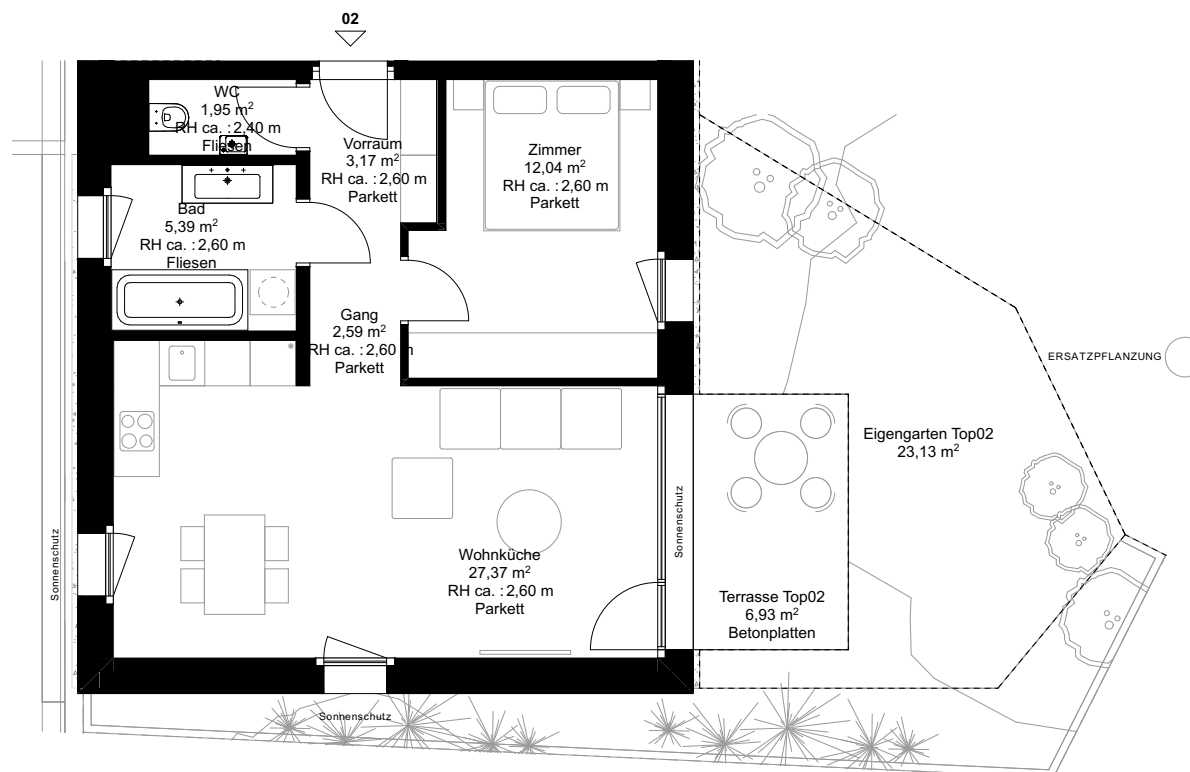


Ein Projekt der



Hinweise: Die gärtnerische Gestaltung ist nur symbolisch dargestellt. Änderungen vorbehalten. Die Möblierung (inkl. Küche) und Begrünung gilt nur als Möblierungsvorschlag und ist daher nicht Bestandteil des Lieferumfanges und Vertrages. Die Raum- und Wohnungsgrößen, sowie Raumhöhen sind ungefähre Werte und können sich noch geringfügig ändern. Bauübliche Toleranzen sind zulässig. Sämtliche Maße und Maßangaben sind circa-Angaben und können sich noch ändern. Haustechnik und Elektrotechnikeinrichtungen, abgeh. Decken sowie Poterien sind nur nach Erfordernis dargestellt. Für die Anfertigung von Einbaumöbeln sind die Naturmaße zu nehmen. Änderungen während der Bauausführung - infolge Behördenauflagen, haustechnischer und konstruktiver Massnahmen - vorbehalten.

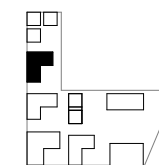
Wildgarten
WOHNEN AM ROSENHÜGEL



WILDGARTEN

Bauplatz 20

Lore-Kutschera-Weg 11
1120 Wien



TOP 02

EG

Zimmeranzahl	2 Zi.
Wohnungsfläche	52.44 m²
Balkonfläche	
Loggiafläche	
Terrassenfläche	6.93 m²
Gartenfläche	23.13 m²
Einlagerungsmöglichkeit	3.67 m²

September 2021

Verkauf

EHL Wohnen

T +43 1 512 76 90 460

wohnung@ehl.at

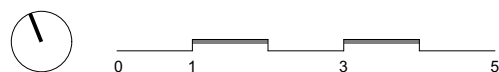
www.wildgarten.wien

www.are.at

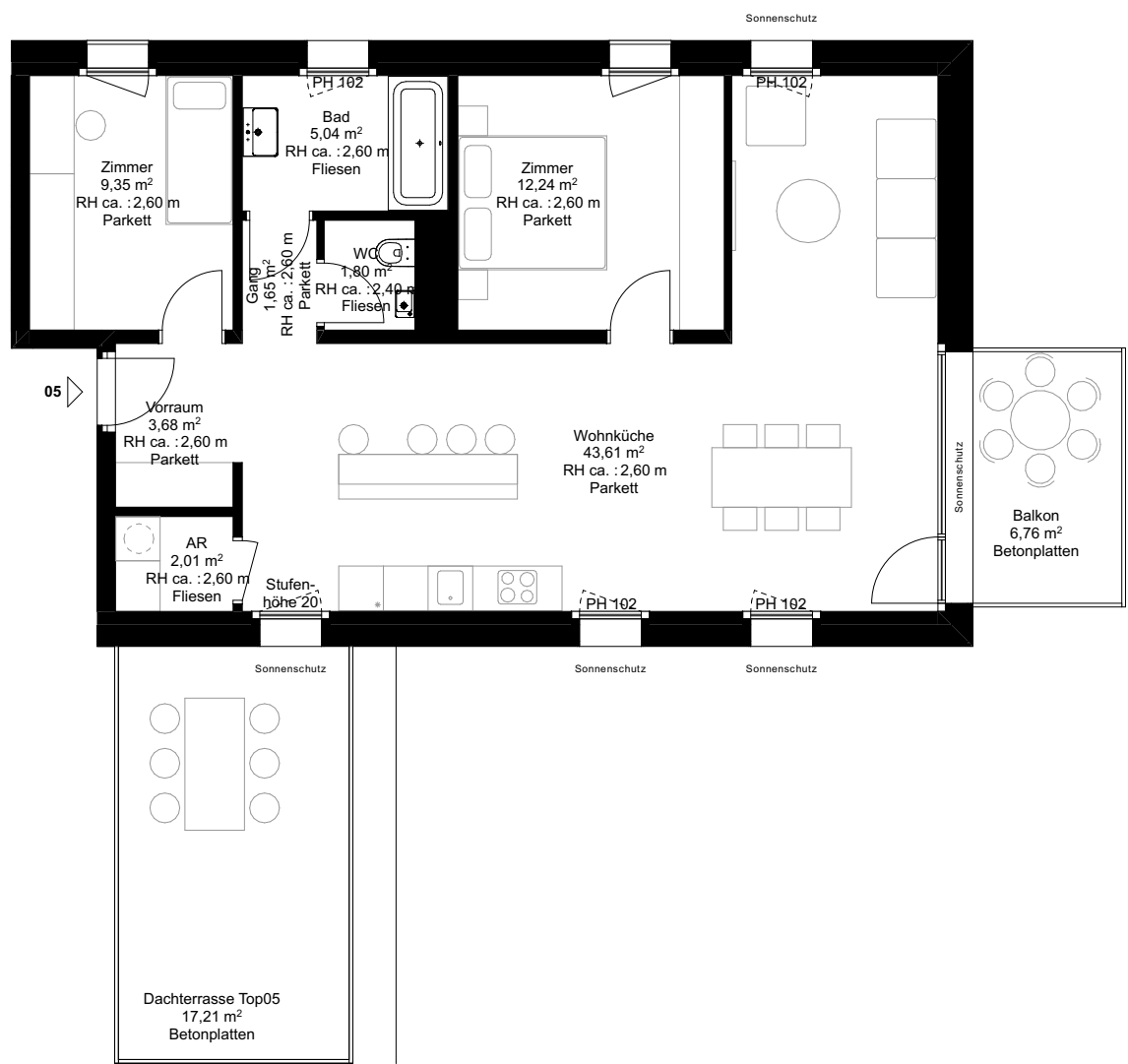


Ein Projekt der

ARE AUSTRIAN
REAL
ESTATE

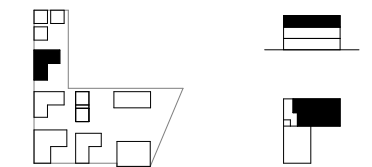


Hinweise: Die gärtnerische Gestaltung ist nur symbolisch dargestellt. Änderungen vorbehalten. Die Möblierung (inkl. Küche) und Begrünung gilt nur als Möblierungsvorschlag und ist daher nicht Bestandteil des Lieferumfanges und Vertrages. Die Raum- und Wohnungsgrößen, sowie Raumhöhen sind ungefähre Werte und können sich noch geringfügig ändern. Bauübliche Toleranzen sind zulässig. Sämtliche Maße und Maßangaben sind circa-Angaben und können sich noch ändern. Haustechnik und Elektrotechnikeinrichtungen, abgeh. Decken sowie Poterien sind nur nach Erfordernis dargestellt. Für die Anfertigung von Einbaumöbeln sind die Naturmaße zu nehmen. Änderungen während der Bauausführung - infolge Behördenauflagen, haustechnischer und konstruktiver Massnahmen - vorbehalten.



WILDGARTEN Bauplatz 20

Lore-Kutschera-Weg 11
1120 Wien



TOP 05 2.OG

Zimmeranzahl	3 Zi.
Wohnungsfläche	79.38 m²
Balkonfläche	6.76 m²
Loggiafläche	
Terrassenfläche	17.20 m²
Gartenfläche	
Einlagerungsmöglichkeit	3.15 m³

September 2021

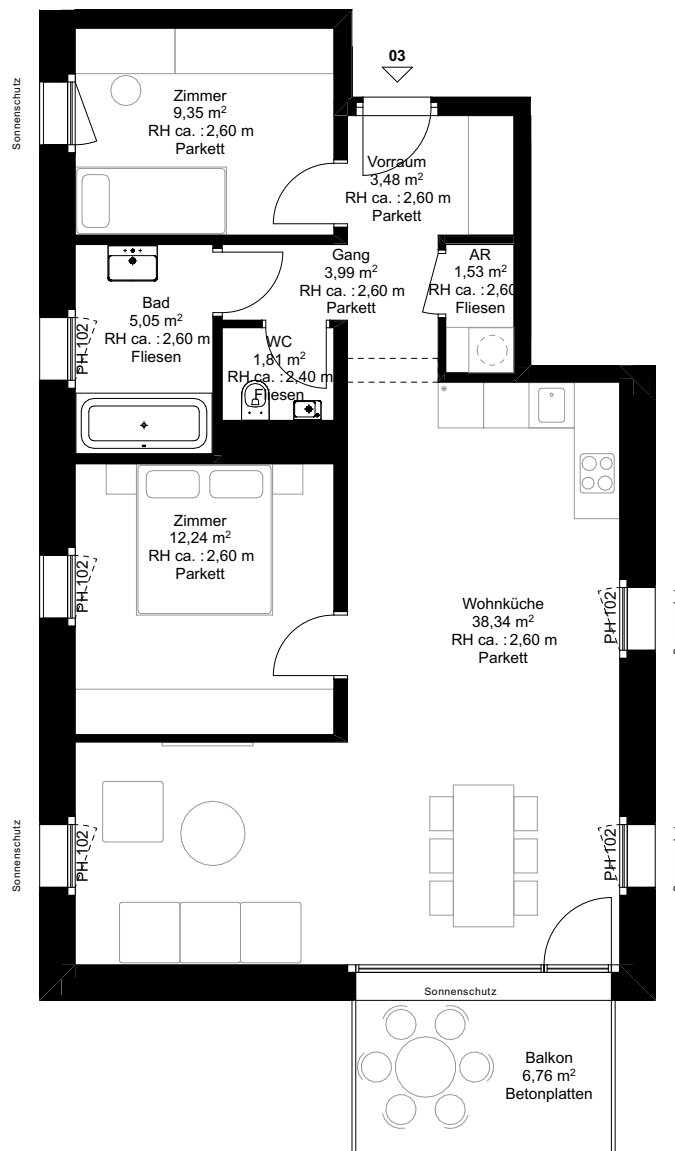
Verkauf
EHL Wohnen
T +43 1 512 76 90 460
wohnung@ehl.at
www.wildgarten.wien
www.arel.at



Ein Projekt der **ARE** AUSTRIAN REAL ESTATE



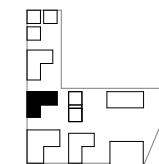
Hinweise: Die gärtnerische Gestaltung ist nur symbolisch dargestellt. Änderungen vorbehalten. Die Möblierung (inkl. Küche) und Begrünung gilt nur als Möblierungsvorschlag und ist daher nicht Bestandteil des Lieferumfanges und Vertrages. Die Raum- und Wohnungsgrößen, sowie Raumhöhen sind ungefähre Werte und können sich noch geringfügig ändern. Bauübliche Toleranzen sind zulässig. Sämtliche Maße und Maßangaben sind circa-Angaben und können sich noch ändern. Haustechnik und Elektrotechnik einrichtungen, abgeh. Decken sowie Poterien sind nur nach Erfordernis dargestellt. Für die Anfertigung von Einbaumöbeln sind die Naturmaße zu nehmen. Änderungen während der Bauausführung - infolge Behördenauflagen, haustechnischer und konstruktiver Massnahmen - vorbehalten.



WILDGARTEN

Bauplatz 20

Lore-Kutschera-Weg 13
1120 Wien



TOP 03

1.OG

Zimmeranzahl	3 Zi.
Wohnungsfläche	75.79 m²
Balkonfläche	6.76 m²
Loggiafläche	
Terrassenfläche	
Gartenfläche	
Einlagerungsmöglichkeit	2.85 m²

September 2021

Verkauf

EHL Wohnen

T +43 1 512 76 90 460

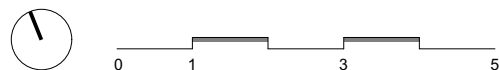
wohnung@ehl.at

www.wildgarten.wien

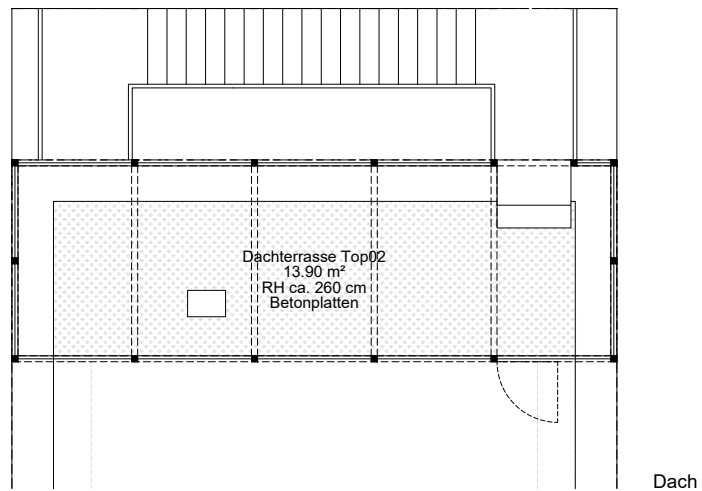
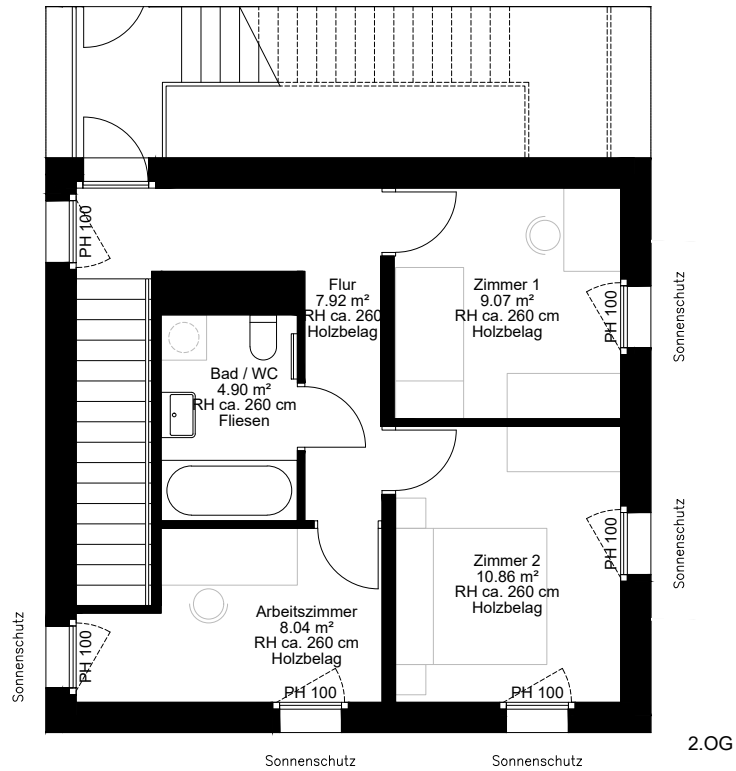
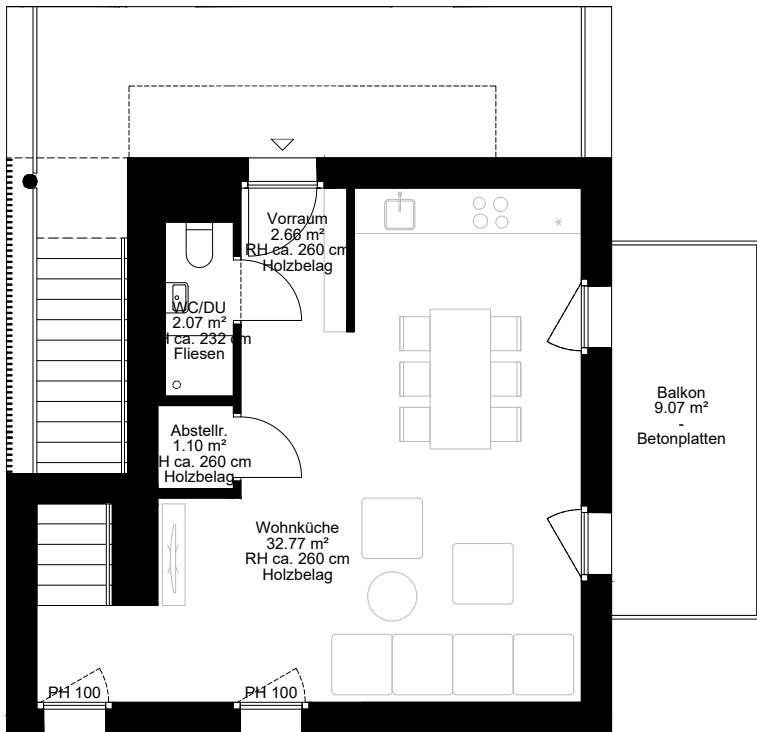
www.are.at



Ein Projekt der

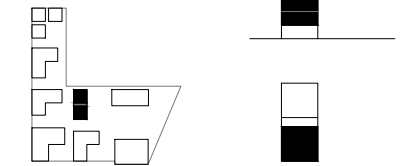


Hinweise: Die gärtnerische Gestaltung ist nur symbolisch dargestellt. Änderungen vorbehalten. Die Möblierung (inkl. Küche) und Begrünung gilt nur als Möblierungsvorschlag und ist daher nicht Bestandteil des Lieferumfanges und Vertrages. Die Raum- und Wohnungsgrößen, sowie Raumhöhen sind ungefähre Werte und können sich noch geringfügig ändern. Bauübliche Toleranzen sind zulässig. Sämtliche Maße und Maßangaben sind circa-Angaben und können sich noch ändern. Haustechnik und Elektrotechnikeinrichtungen, abgeh. Decken sowie Poterien sind nur nach Erfordernis dargestellt. Für die Anfertigung von Einbaumöbeln sind die Naturmaße zu nehmen. Änderungen während der Bauausführung - infolge Behördenauflagen, haustechnischer und konstruktiver Massnahmen - vorbehalten.



WILDGARTEN **Bauplatz 20**

Lore-Kutschera-Weg 15
1120 Wien



TOP 02 1.-2.OG

Zimmeranzahl	4 Zi.
Wohnungsfläche	79.39 m²
Balkonfläche	9.07 m²
Loggiafläche	
Terrassenfläche	13.90 m²
Gartenfläche	
Einlagerungsmöglichkeit	2.07 m²

September 2021

Verkauf

EHL Wohnen

T +43 1 512 76 90 460

wohnung@ehl.at

www.wildgarten.wien

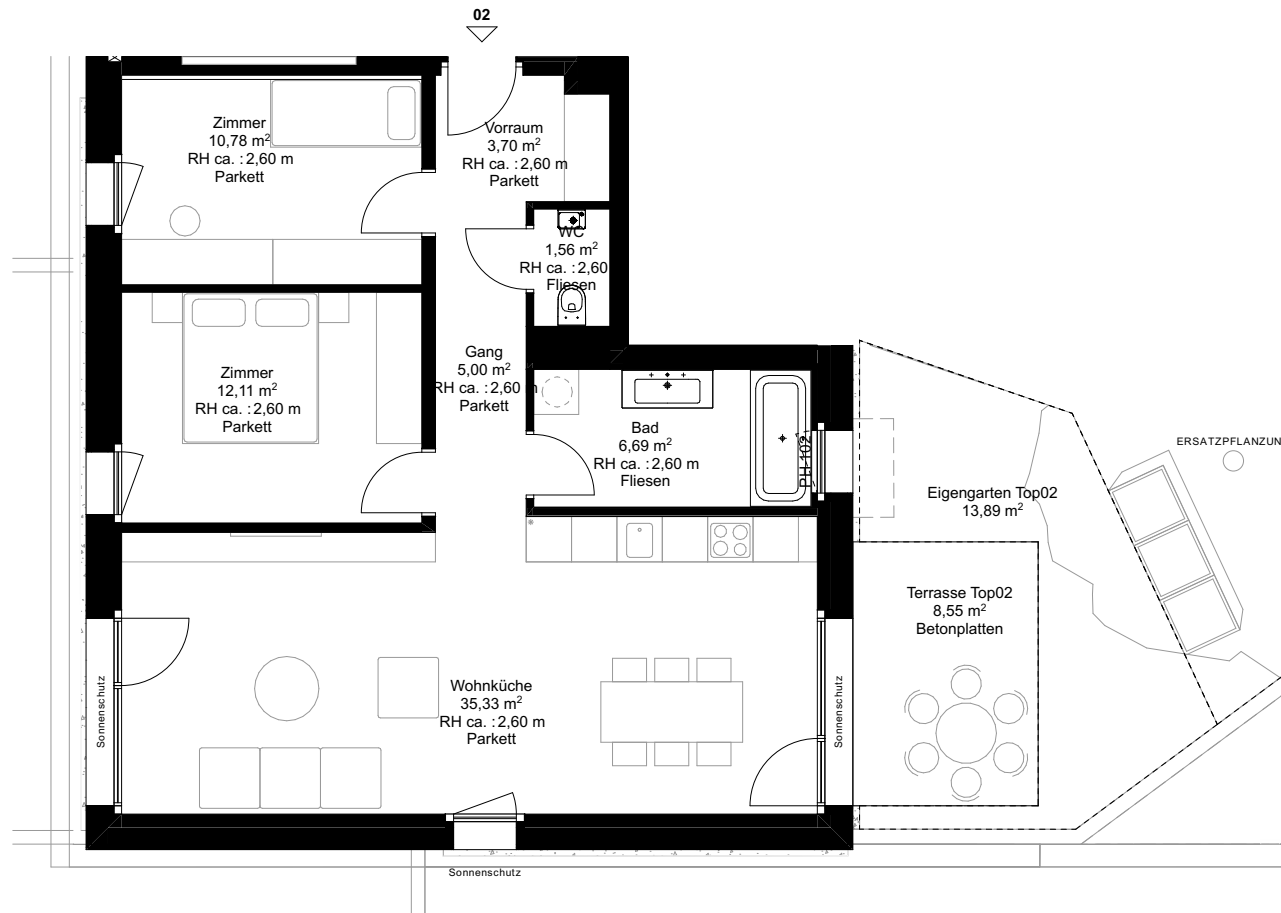
www.are.at



Ein Projekt der



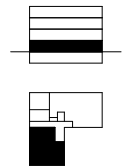
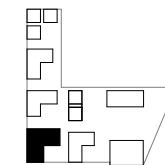
Hinweise: Die gärtnerische Gestaltung ist nur symbolisch dargestellt. Änderungen vorbehalten. Die Möblierung (inkl. Küche) und Begrünung gilt nur als Möblierungsvorschlag und ist daher nicht Bestandteil des Lieferumfanges und Vertrages. Die Raum- und Wohnungsgrößen, sowie Raumhöhen sind ungefähre Werte und können sich noch geringfügig ändern. Bauübliche Toleranzen sind zulässig. Sämtliche Maße und Maßangaben sind circa-Angaben und können sich noch ändern. Haustechnik und Elektrotechnik einrichtungen, abgeh. Decken sowie Poterien sind nur nach Erfordernis dargestellt. Für die Anfertigung von Einbaumöbeln sind die Naturmaße zu nehmen. Änderungen während der Bauausführung - infolge Behördenauflagen, haustechnischer und konstruktiver Massnahmen - vorbehalten.



WILDGARTEN

Bauplatz 20

Lore-Kutschera-Weg 17
1120 Wien



TOP 02

EG

Zimmeranzahl	3 Zi.
Wohnungsfläche	75.19 m²
Balkonfläche	
Loggiafläche	
Terrassenfläche	9.47 m²
Gartenfläche	13.89 m²
Einlagerungsmöglichkeit	3.01 m²

Juni 2023

Verkauf

EHL Wohnen

T +43 1 512 76 90 460

wohnung@ehl.at

www.wildgarten.wien

www.are.at

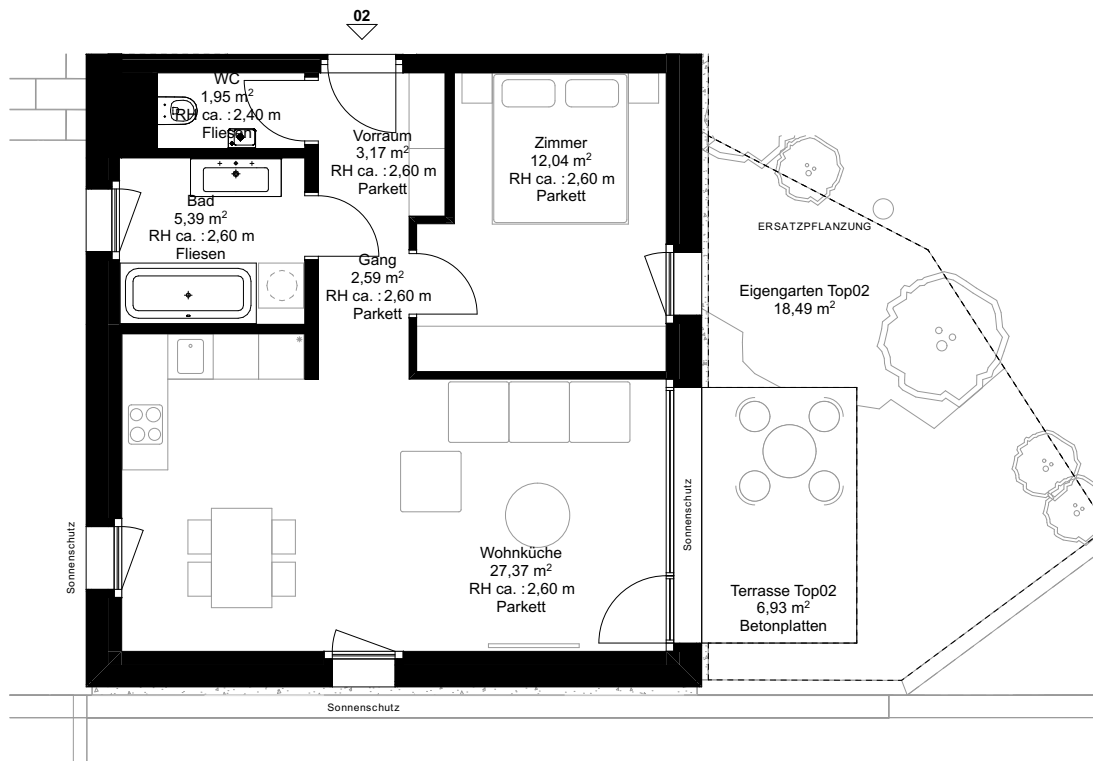


Ein Projekt der



Hinweise: Die gärtnerische Gestaltung ist nur symbolisch dargestellt. Änderungen vorbehalten. Die Möblierung (inkl. Küche) und Begrünung gilt nur als Möblierungsvorschlag und ist daher nicht Bestandteil des Lieferumfanges und Vertrages. Die Raum- und Wohnungsgrößen, sowie Raumhöhen sind ungefähre Werte und können sich noch geringfügig ändern. Bauübliche Toleranzen sind zulässig. Sämtliche Maße und Maßangaben sind circa-Angaben und können sich noch ändern. Haustechnik und Elektrotechnikeinrichtungen, abgeh. Decken sowie Poterien sind nur nach Erfordernis dargestellt. Für die Anfertigung von Einbaumöbeln sind die Naturmaße zu nehmen. Änderungen während der Bauausführung - infolge Behördenauflagen, haustechnischer und konstruktiver Massnahmen - vorbehalten.

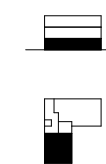
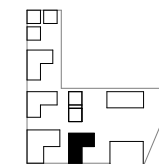
Wildgarten
WOHNEN AM ROSENHÜGEL



WILDGARTEN

Bauplatz 20

Lore-Kutschera-Weg 19
1120 Wien



TOP 02

EG

Zimmeranzahl	2 Zi.
Wohnungsfläche	52.44 m²
Balkonfläche	
Loggiafläche	
Terrassenfläche	6.93 m²
Gartenfläche	18.49 m²
Einlagerungsmöglichkeit	2.61 m²

September 2021

Verkauf

EHL Wohnen

T +43 1 512 76 90 460

wohnung@ehl.at

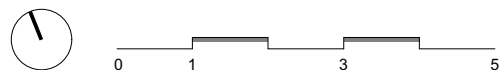
www.wildgarten.wien

www.are.at

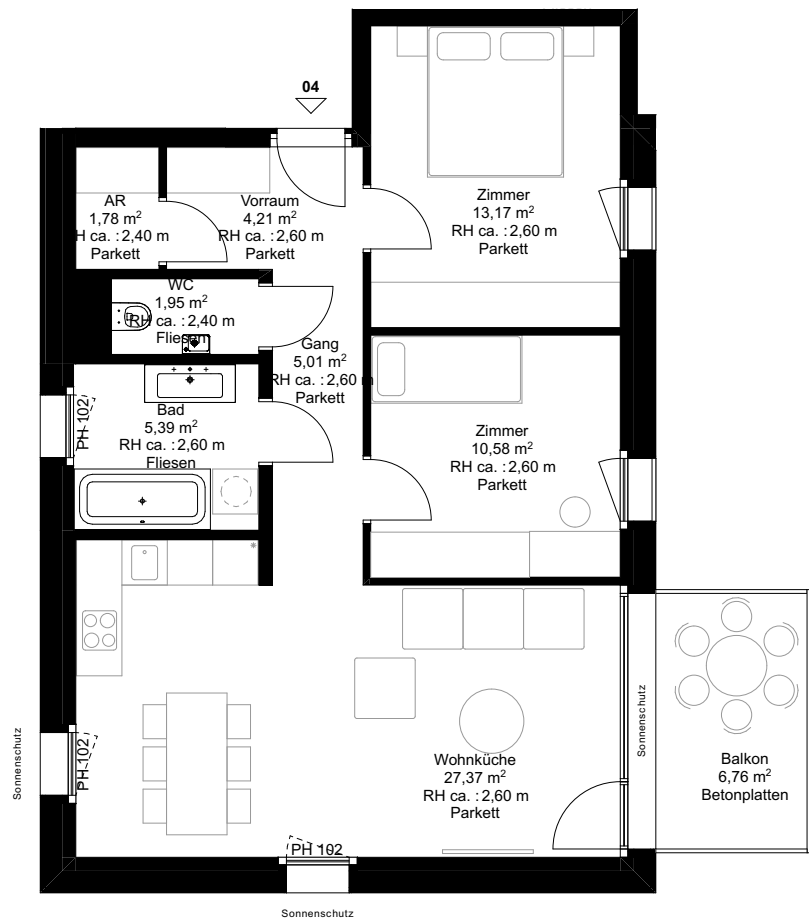


Ein Projekt der

ARE AUSTRIAN
REAL
ESTATE

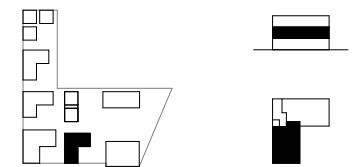


Hinweise: Die gärtnerische Gestaltung ist nur symbolisch dargestellt. Änderungen vorbehalten. Die Möblierung (inkl. Küche) und Begrünung gilt nur als Möblierungsvorschlag und ist daher nicht Bestandteil des Lieferumfangs und Vertrages. Die Raum- und Wohnungsgrößen, sowie Raumhöhen sind ungefähre Werte und können sich noch geringfügig ändern. Bauübliche Toleranzen sind zulässig. Sämtliche Maße und Maßangaben sind circa-Angaben und können sich noch ändern. Haustechnik und Elektrotechnikeinrichtungen, abgeh. Decken sowie Poterien sind nur nach Erfordernis dargestellt. Für die Anfertigung von Einbaumöbeln sind die Naturmaße zu nehmen. Änderungen während der Bauausführung - infolge Behördenauflagen, haustechnischer und konstruktiver Massnahmen - vorbehalten.



WILDGARTEN Bauplatz 20

Lore-Kutschera-Weg 19
1120 Wien



TOP 04 1.OG

Zimmeranzahl	3 Zi.
Wohnungsfläche	69.39 m²
Balkonfläche	6.76 m²
Loggiafläche	
Terrassenfläche	
Gartenfläche	
Einlagerungsmöglichkeit	2.74 m²

September 2021

Verkauf

EHL Wohnen

T +43 1 512 76 90 460

wohnung@ehl.at

www.wildgarten.wien

www.are.at

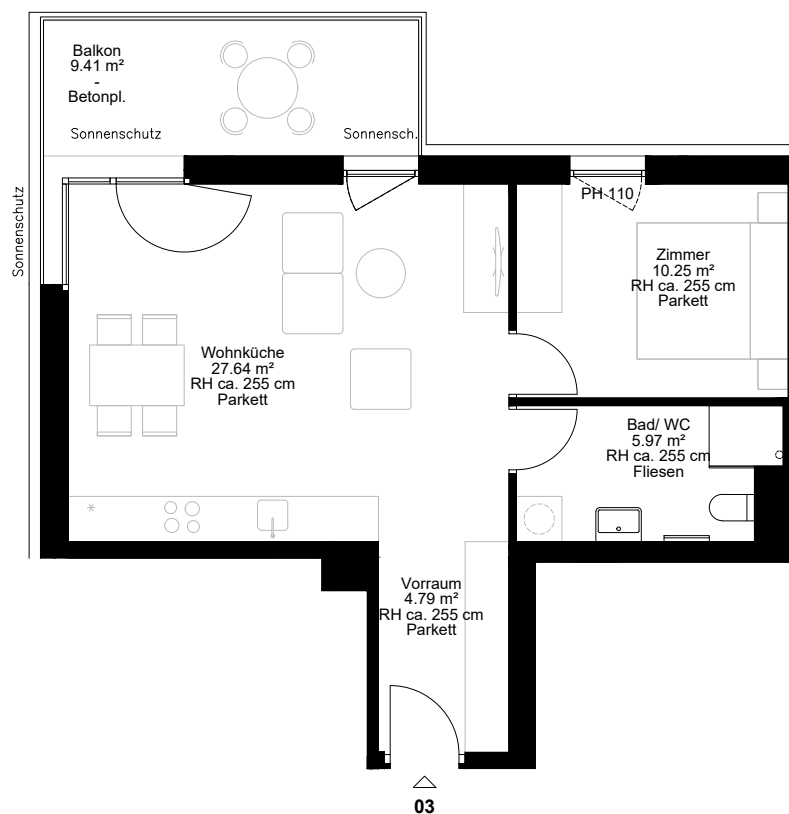


Ein Projekt der



Hinweise: Die gärtnerische Gestaltung ist nur symbolisch dargestellt. Änderungen vorbehalten. Die Möblierung (inkl. Küche) und Begrünung gilt nur als Möblierungsvorschlag und ist daher nicht Bestandteil des Lieferumfanges und Vertrages. Die Raum- und Wohnungsgrößen, sowie Raumhöhen sind ungefähre Werte und können sich noch geringfügig ändern. Bauübliche Toleranzen sind zulässig. Sämtliche Maße und Maßangaben sind circa-Angaben und können sich noch ändern. Haustechnik und Elektrotechnikeinrichtungen, abgeh. Decken sowie Poterien sind nur nach Erfordernis dargestellt. Für die Anfertigung von Einbaumöbeln sind die Naturmaße zu nehmen. Änderungen während der Bauausführung - infolge Behördenauflagen, haustechnischer und konstruktiver Massnahmen - vorbehalten.

Wildgarten
WOHNEN AM ROSENHÜGEL

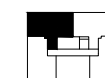
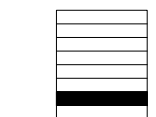
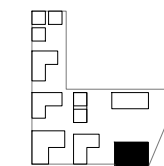


WILDGARTEN

Bauplatz 20

Lore-Kutschera-Weg 23

1120 Wien



TOP 03

1.0G

Zimmeranzahl **2 Zi.**

Wohnungsfläche **48.64 m²**

Balkonfläche **9.41 m²**

Loggiafläche

Terrassenfläche

Gartenfläche

Einlagerungsmöglichkeit **3.20 m²**

September 2021

Verkauf

EHL Wohnen

T +43 1 512 76 90 460

wohnung@ehl.at

www.wildgarten.wien

www.are.at



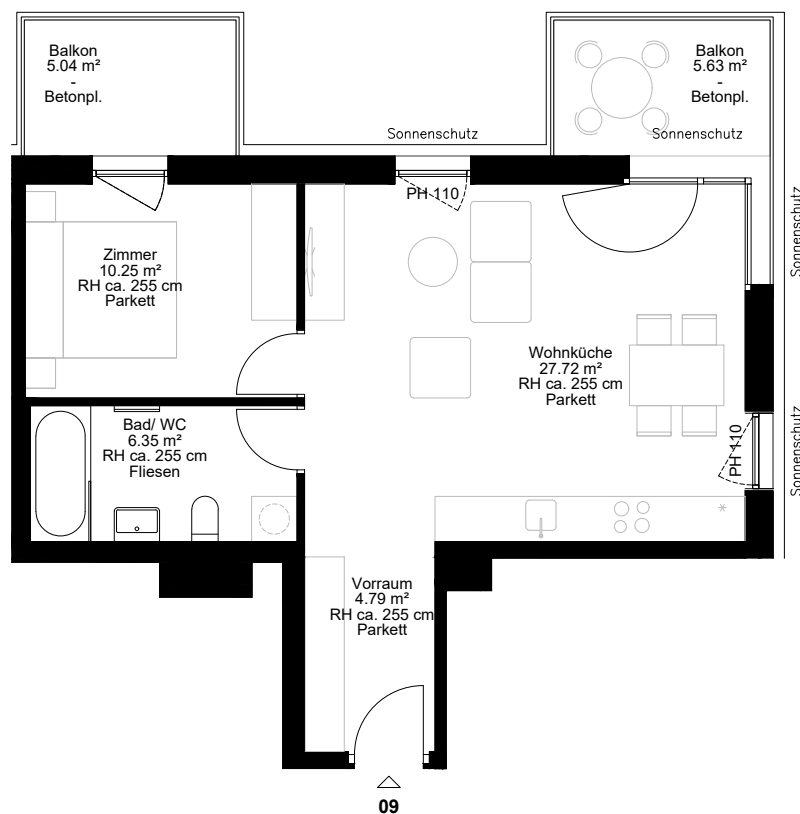
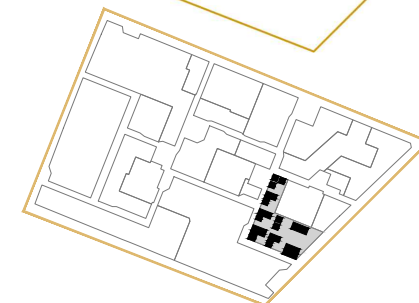
Ein Projekt der

ARE AUSTRIAN
REAL
ESTATE



Hinweise: Die gärtnerische Gestaltung ist nur symbolisch dargestellt. Änderungen vorbehalten. Die Möblierung (inkl. Küche) und Begrünung gilt nur als Möblierungsvorschlag und ist daher nicht Bestandteil des Lieferumfangs und Vertrages. Die Raum- und Wohnungsgrößen, sowie Raumhöhen sind ungefähre Werte und können sich noch geringfügig ändern. Bauübliche Toleranzen sind zulässig. Sämtliche Maße und Maßangaben sind circa-Angaben und können sich noch ändern. Haustechnik und Elektrotechnik einrichtungen, abgeh. Decken sowie Poterien sind nur nach Erfordernis dargestellt. Für die Anfertigung von Einbaumöbeln sind die Naturmaße zu nehmen. Änderungen während der Bauausführung - infolge Behördenauflagen, haustechnischer und konstruktiver Massnahmen - vorbehalten.

Wildgarten
WOHNEN AM ROSENHÜGEL

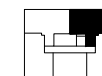
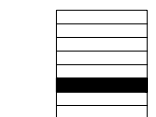
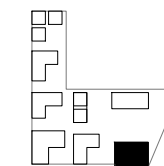


WILDGARTEN

Bauplatz 20

Lore-Kutschera-Weg 23

1120 Wien



TOP 09

2.OG

Zimmeranzahl **2 Zi.**

Wohnungsfläche **49.11 m²**

Balkonfläche **10.67 m²**

Loggiafläche

Terrassenfläche

Gartenfläche

Einlagerungsmöglichkeit **3.55 m²**

September 2021

Verkauf

EHL Wohnen

T +43 1 512 76 90 460

wohnung@ehl.at

www.wildgarten.wien

www.are.at



Ein Projekt der

ARE AUSTRIAN
REAL
ESTATE



Hinweise: Die gärtnerische Gestaltung ist nur symbolisch dargestellt. Änderungen vorbehalten. Die Möblierung (inkl. Küche) und Begrünung gilt nur als Möblierungsvorschlag und ist daher nicht Bestandteil des Lieferumfanges und Vertrages. Die Raum- und Wohnungsgrößen, sowie Raumhöhen sind ungefähre Werte und können sich noch geringfügig ändern. Bauübliche Toleranzen sind zulässig. Sämtliche Maße und Maßangaben sind circa-Angaben und können sich noch ändern. Haustechnik und Elektrotechnikeinrichtungen, abgeh. Decken sowie Poterien sind nur nach Erfordernis dargestellt. Für die Anfertigung von Einbaumöbeln sind die Naturmaße zu nehmen. Änderungen während der Bauausführung - infolge Behördenauflagen, haustechnischer und konstruktiver Massnahmen - vorbehalten.