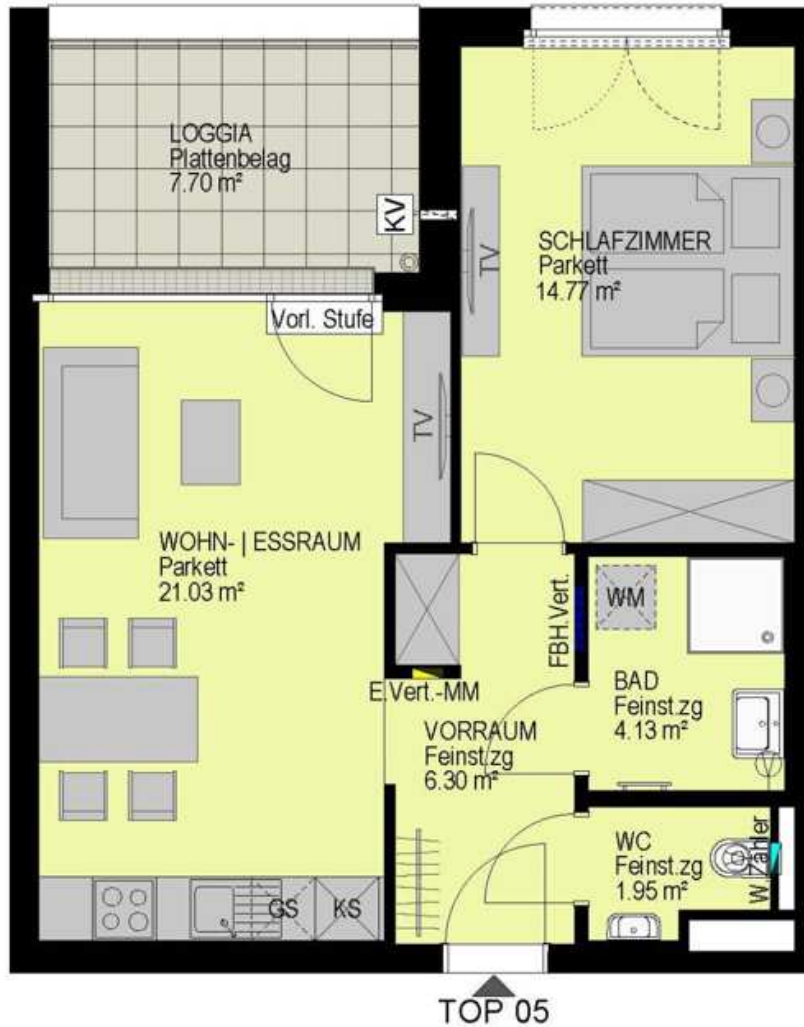


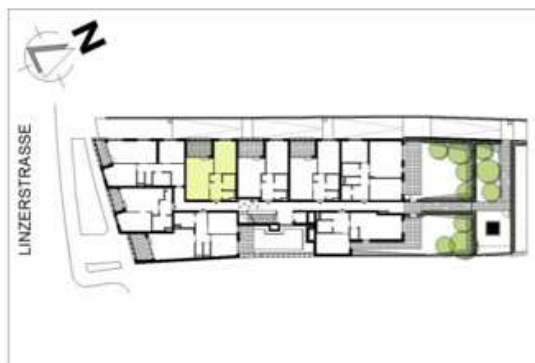
VORABZUG
KEINE VERTRAGSGRUNDLAGE!



Geiger
Immobilien



TOP 05



**1.OBERGESCHOSS
LINZERSTRASSE TOP 05**

NUTZFLÄCHE WOHNUNG: 48,19 m²
LOGGIA: 7,70 m²
GRUNDRISS M 1:100 Stand 30.06.2023

LAGE DER REVISIONSÖFFNUNGEN BEI ABGEHÄNGTEN DECKEN SOWIE SITUIERUNG DER WASSERZÄHLER, ELEKTRO- UND MM VERTEILER SOWIE FEUCHTRAUMLÜFTER UND AUSSENWASSERHÄHNEN NACH TECHNISCHER ERFORDERNIS!
RAUMHÖHE ALLGEMEIN MIND. 2,50 m
RAUMHÖHE BEI ABG. DECKEN MIND. 2,10 m
DIE VORSATZSCHALEN BEI DER SANITÄRAUSSTATTUNG WERDEN JE NACH TECHNISCHER ERFORDERNIS ENTWEDER HALB- ODER RAUMHOCH AUSGEFÜHRT
SÄMTLICHE MASSE SIND ROHBAUMMASSE
MASSTOLERANZEN BIS ZU 3 % MÖGLICH
EINRICHTUNGSVORSCHLAG
(DIE MOBILIERUNG IST NICHT IM PREIS ENTHALTEN)

WOHNHAUSANLAGE - 1140 WIEN - LINZERSTRASSE 346