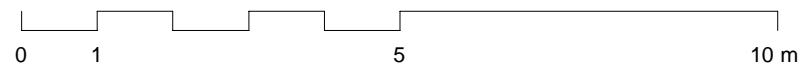


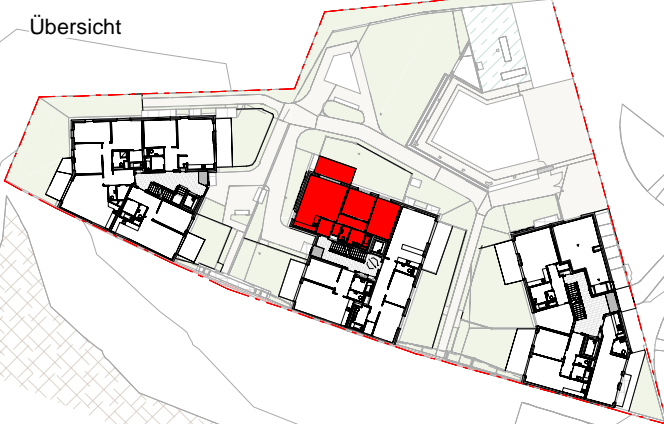
Legende:

| | | | | | |
|-----|----------------|-----|---------------------|----|-----------------------------|
| VR | Vorraum | PH | Parapethöhe von FOK | KH | Kämpferhöhe/Absturzicherung |
| AN | Abstellnische | DK | Drehkipppflügel | | |
| AR | Abstellraum | FIX | Fixverglasung | | |
| WNF | Wohnnutzfläche | RAR | Regenabfallrohr | | |



VERTRAGSPLAN

Lainzer Straße 172, 1130 Wien



Erdgeschoss
 Tür 1
Stiege 2
 Whg-Typ C

| | |
|-------------------------|----------------------|
| WOHNNUTZFLÄCHE | 80,30 m ² |
| TERRASSE / BALKON | 12,13 m ² |
| GARTEN | 49,81 m ² |
| EINLAGERUNGSMÖGLICHKEIT | 5,52 m ² |

Bauherr:



ARWAG Wohnen im schönsten Wien GmbH
 Würtzlerstraße 15, A-1030 Wien
 T: +43 (0)1 79 70 00, E: info@arwag.at

Planverfasser:

HOFFMANN JANZ ARCHITECTS
 Friedensgasse 2
 Wien, 1020
 prg@hoffmann-janz.com
 www.hoffmann-janz.com

Baubetreuung:



ARWAG Bauträger Ges.m.b.H.
 Würtzlerstraße 15, A-1030 Wien
 T: +43 (0)1 79 70 00, E: info@arwag.at

Maßstab 1:100 Datum 09.08.2022

Plangrundlage Ausführung Stand 08.06.2022

| | | |
|----------------|--------------|----------|
| Projekt Nummer | TOP Nummer | Index |
| 1051 | Tür 1 | 2 |