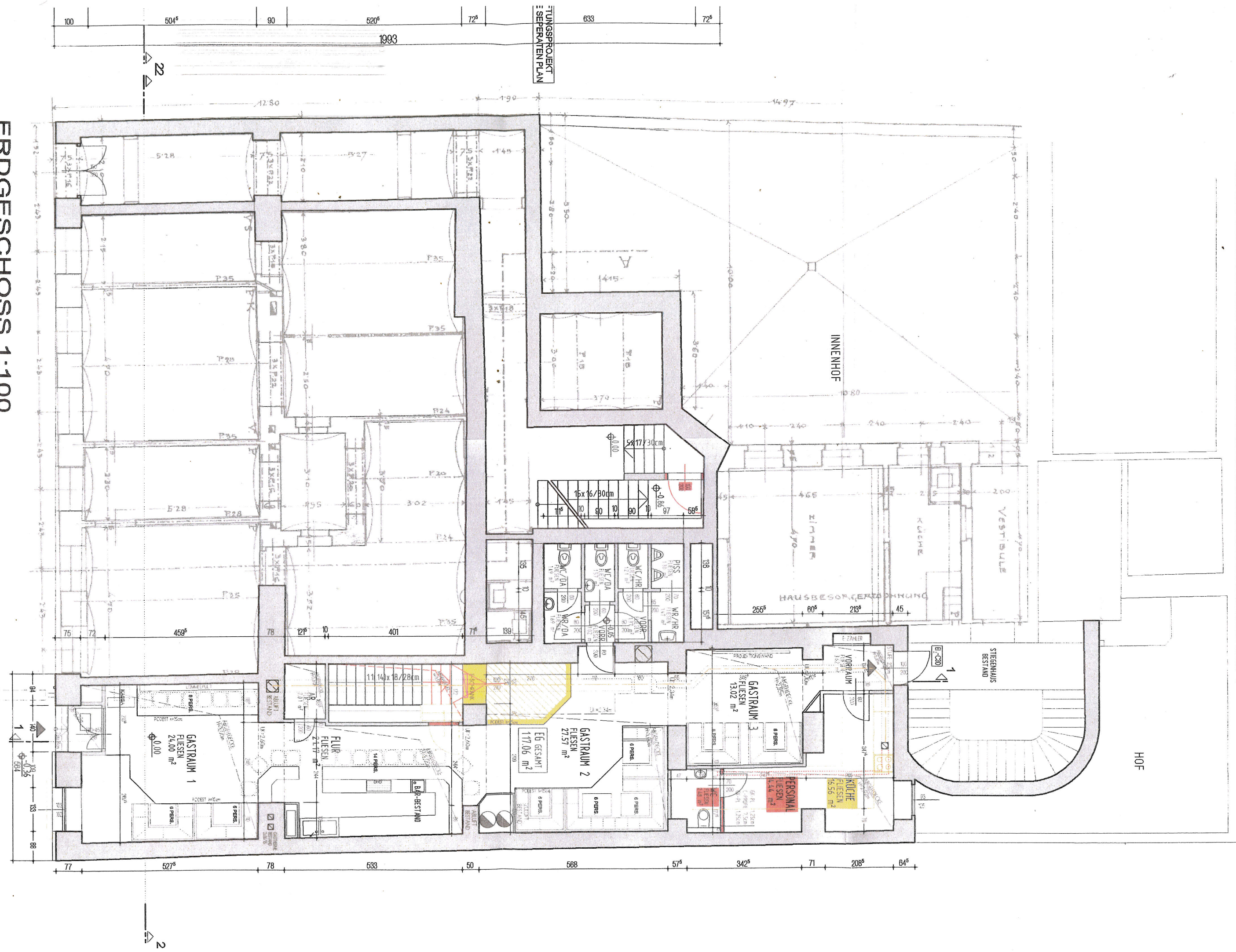


ERDGESCHOSS 1:100



STUNGS-PROJEKT
SEPERATEN PLAN

100 504^b 90 520^b 72^b 633 72^b
1993

12.50 1.90 14.97

76 72 459^b 78 12^b 10 401 7^b 139 185 10 451 38 10 51^b

GASTRAUM 1
FLIESEN
24,00 m²

FLUR
FLIESEN
2,77 m²

EG GESAMT
FLIESEN
17,06 m²

GASTRAUM 2
FLIESEN
27,57 m²

GASTRAUM 3
FLIESEN
13,02 m²

KÜCHE
FLIESEN
15,56 m²

PERSONAL
FLIESEN
4,44 m²

HAUSBESORGERZIMMUNG

ZIMMER

VESTIBULE

STIEGENHAUS
BESTAND

HOF

1 2