

# Report / Gefahrenhinweiskarte für gravitative Massenbewegungen

**Fläche: Stolzgraben Geländestufe**

**Eckdaten:**

Typ	Hinweisthema
A	Feststoffverlagerung am Hang (FH)

## **Untergrundsituation:**

auskeilende Ältere Deckenschotter (meist unter Lösslehmbedeckung), unterlagert von Schlier. Der Schlier gilt generell als Grundwasserstauer, Wasseraustritte im Grenzbereich möglich; Wasserempfindlichkeit des Schlier gilt i.A. als hoch, Änderung der mech. Eigenschaften bei Austrocknung und Wasserzutritt

## **Topographische Lage:**

Hangfläche entlang Taleinschnitt des Igelbachs, maximale Hangneigung 20°-30°

## **Hauptkriterium für die Flächenausweisung:**

- Geologie
- Geländeneigung, Geländeform
- Unbekannter Verlauf der Tiefenlage von kompetenten Schichten
- Hinweise wie bekannte Hangbewegungen in morphologisch / geologisch vergleichbaren Bereichen

Es handelt sich hier um keine gutachterliche Beurteilung, sondern um einen Service für die Gemeinden, in dem -mit jeweiligem Stand des Erhebungsdatums- möglichst viele Hinweise gesammelt wurden, die aber keinen Anspruch auf Vollständigkeit erfüllen können.

[Broschüre: "Bauen auf sicherem Boden Gefahrenhinweiskarte für gravitative Massenbewegungen"](#)

## Detailkarte Stolzgraben Geländestufe:

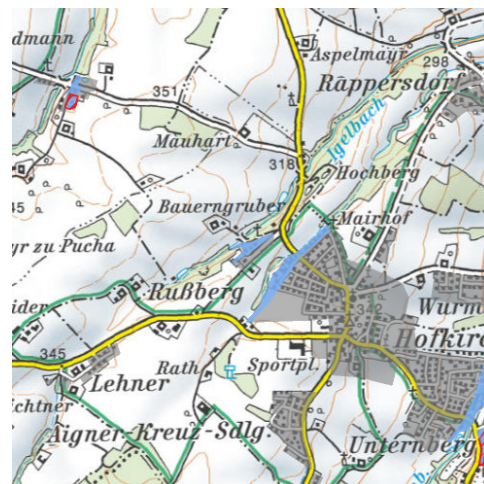


Datenstand: 19.04.2024

Ein Service von



- Typ A
- Typ A+
- Typ B
- Beurteilungsraum



Rückfragen und Anregungen richten Sie bitte an:

Direktion Umwelt und Wasserwirtschaft  
 Abteilung Grund- und Trinkwasserwirtschaft  
 Tel. (+43 732) 77 20-124 78  
 Fax. (+43 732) 77 20-21 26 62  
[gtw.post@ooe.gv.at](mailto:gtw.post@ooe.gv.at)  
 4021 Linz, Kärntnerstraße 10-12