



Aufgeschlossenes 1.002 m² Baugrundstück in entspannter Siedlungslage!

4523 Sierning, Albert-Schweitzer-Straße 5; GST-Nr. 128/1; Obj.-Nr. 2273/2959



Idealer Grundstein für Ihr neues Zuhause!

Sie möchten sich Ihre Zukunftsvision vom selbst gebauten Eigenheim endlich erfüllen? Sie sind auf der Suche nach der perfekten Balance zwischen entspannter Ruhelage & Stadtleben? Dann ist dieses Grundstück genau das richtige für Sie!

In ruhiger Siedlungslage gelangt ein 1.002 m² Grundstück zum Verkauf.

Das Grundstück ist bereits aufgeschlossen und ist durch seine praktische Größe und optimale Himmelsausrichtung bestens für eine Verbauung geeignet.

Alle Geschäfte des täglichen Bedarfs, Ärzte, Schulen, Supermärkten sowie Sport- und Unterhaltungsmöglichkeiten befinden sich in der Umgebung.

Abgerundet wird die tolle Wohnqualität durch die unmittelbare Nähe zur grünen Umgebung samt wunderschönen Spazier-/Wanderwegen sowie sehr schönen Lauf-/Fahrradstrecken.

Wollen Sie sich Ihren persönlichen Traum vom Eigenheim verwirklichen? Dann kontaktieren Sie uns gerne!



Lage:	In unmittelbarer Umgebung (Banken, Restaurants, Ärzte, Kindergärten, Schulen, Apotheken, Nahversorger wie z.B. Billa Plus und Hofer). Durch die unmittelbare Nähe zum Steyrer Stadtkern bietet Ihnen die Lage ebenfalls Sport- und Unterhaltungsmöglichkeiten für alle Altersgruppen.
Infrastruktur:	Die Verkehrsanbindungen sind ebenfalls gut – eine Bushaltestelle befindet sich in unmittelbarer Umgebung und über die Steyrer Bundesstraße ist gelangt man schnell und bequem nach Steyr.
Grundstücksgröße:	1.002 m ²
Aufgeschlossen:	JA
Anschlussgebühren:	Die tatsächliche Höhe der Anschlussgebühren für Strom, Wasser und Kanal berechnet sich nach der Größe des Hauses entsprechend der geltenden Gebührenordnungen.
Kaufpreis:	€ 158.000,- exklusive Anschlussgebühren
Kaufnebenkosten:	ca. 10 % vom Kaufpreis: Vertragserrichtung; Makler 3,6%, Grundbucheintrag 1,1%; Grunderwerbsteuer 3,5%

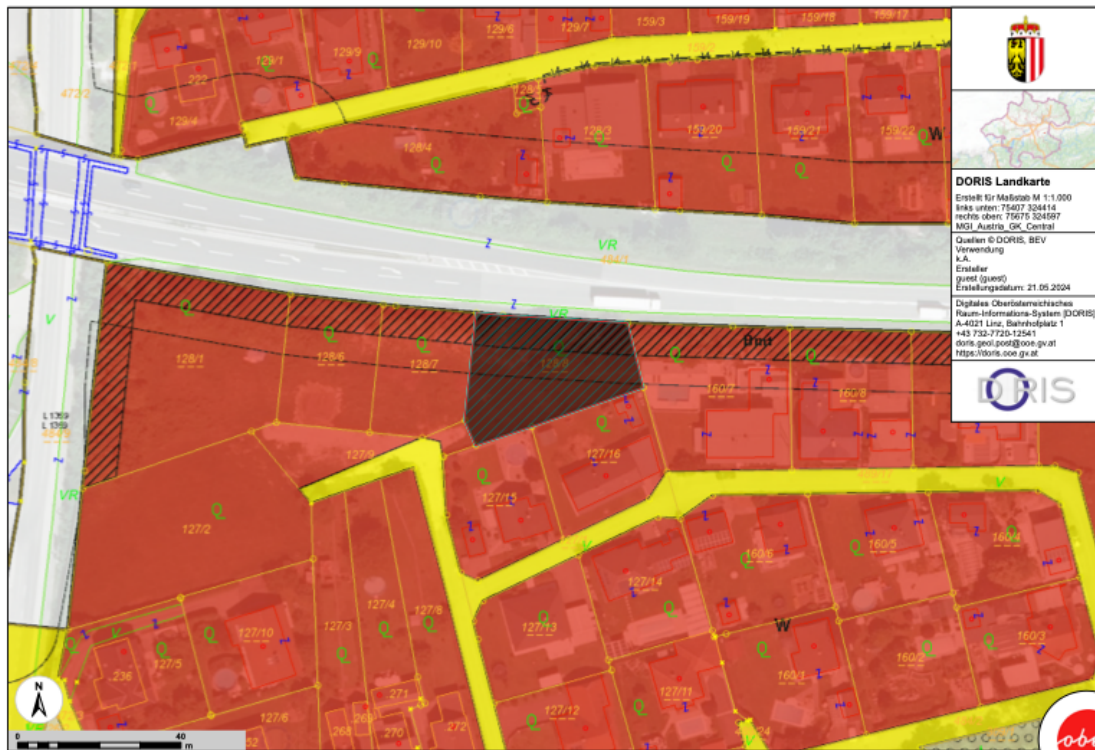


Lage- und Flächenwidmungsplan:



1/1

Für die inhaltliche Richtigkeit, Vollständigkeit oder für Fehlerfreiheit der Landkarte schließt das Land Oberösterreich eine Gewähr aus und übernimmt keine Haftung jeglicher Art. Das Weiteren ist die Haftung für Folgeschäden, die aus der unangemessenen und falschen Interpretation der Inhalte resultieren, ausgeschlossen.



1/1

Für die inhaltliche Richtigkeit, Vollständigkeit oder für Fehlerfreiheit der Landkarte schließt das Land Oberösterreich eine Gewähr aus und übernimmt keine Haftung jeglicher Art. Das Weiteren ist die Haftung für Folgeschäden, die aus der unangemessenen und falschen Interpretation der Inhalte resultieren, ausgeschlossen.

