

EINZIGARTIGES
WOHNEN
IN BÄRNBACH
HAUS 8 TOP A - D



MODERNES WOHNPROJEKT
MIT 28 WOHNHEITEN
(CA. 69 - 114 M²) IN
ERHOLSAMER GRÜNLAGE

- GROSSZÜGIGE TERRASSEN,
RUHIG UND ZENTRAL
- QUALITATIV HOCHWERTIGE
AUSSTATTUNGSSTANDARDS



BÄRNBACH/SCHILFWEG

HAUS 8 TOP A - D

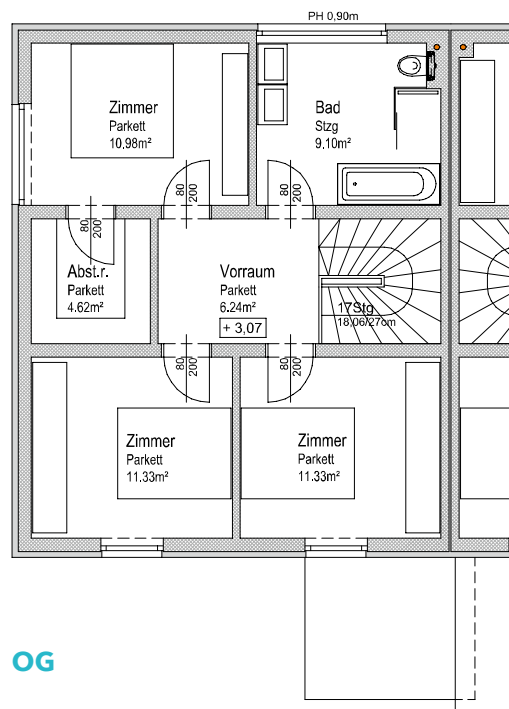
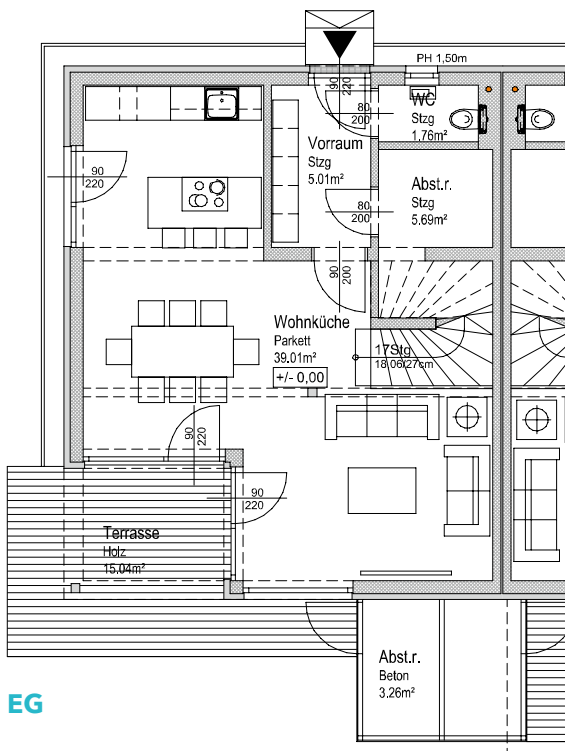
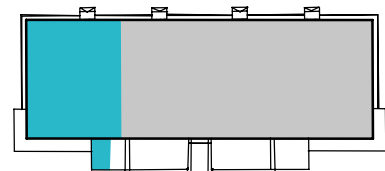
Das Wohnprojekt Bärnbach befindet sich in Mitten der Lippizanerheimat in unmittelbarer Nähe zu Graz und allen wichtigen Infrastrukturen.

Jedes der Häuser setzt sich aus 3 - 4 Wohnungen zwischen ca. 69 - 114 m² zusammen.



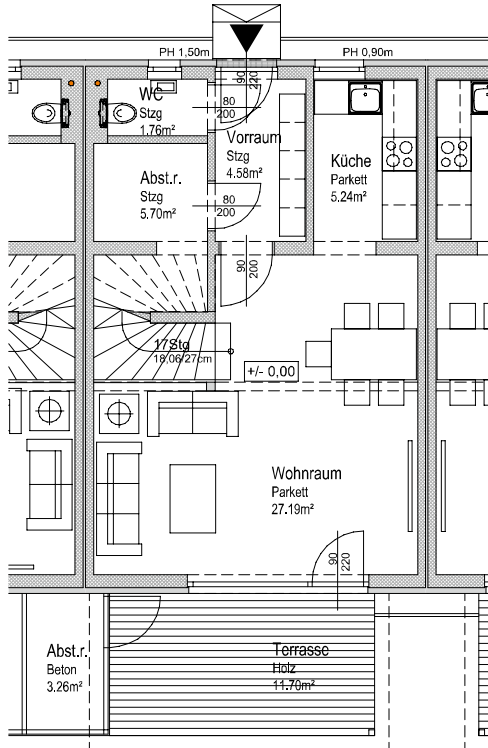
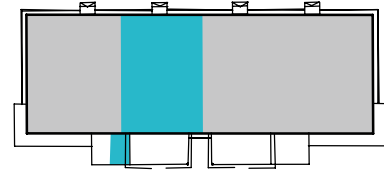
TOP A

NGFL	110,45 m²
Garten	263,24 m ²
Terrasse	15,04 m ²
Vorgarten	8,75 m ²

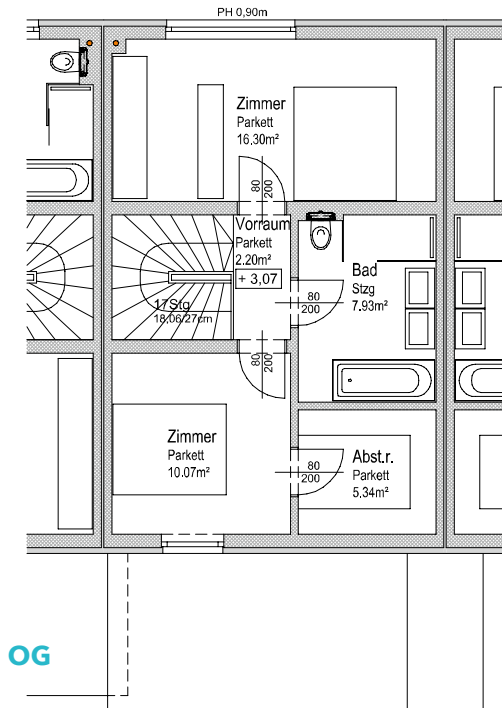


TOP B

NGFL	90,52 m²
Garten	72,69 m ²
Terrasse	11,70 m ²
Vorgarten	31,57 m ²



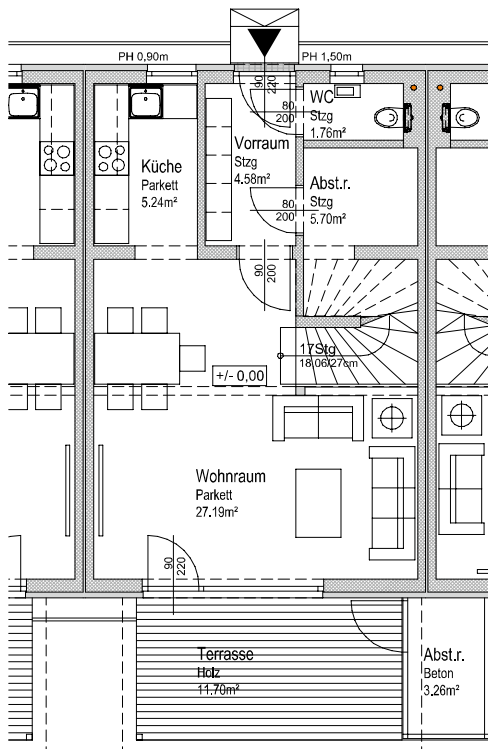
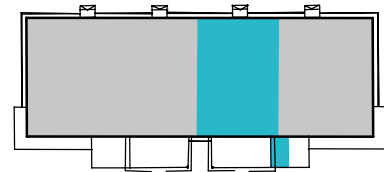
EG



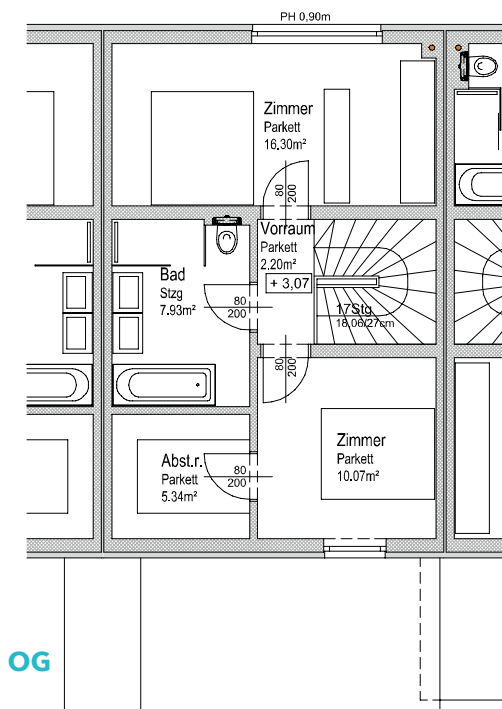
OG

TOP C

NGFL	90,52 m²
Garten	72,48 m ²
Terrasse	11,70 m ²
Vorgarten	31,68 m ²



EG

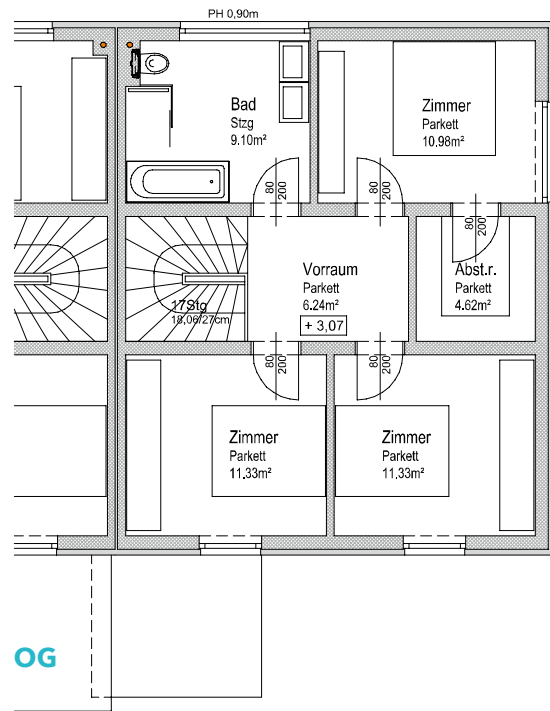
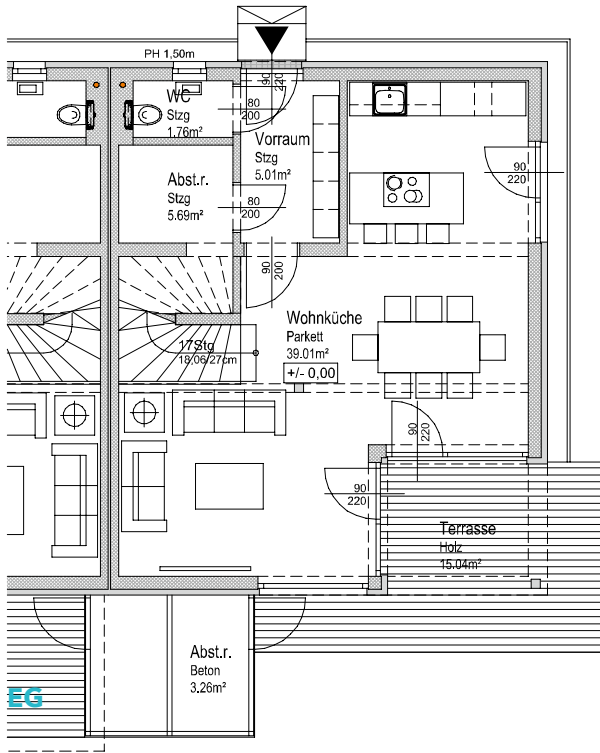
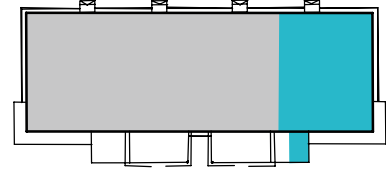


OG

EINZIGARTIGES WOHNEN IN BÄRNBAACH

TOP D

NGFL	110,45 m²
Garten	241,17 m ²
Terrasse	15,04 m ²
Vorgarten	8,76 m ²



FÜR DETAILINFORMATIONEN
BITTE KONTAKTIEREN

RE/MAX White Horse Voitsberg
Immobilien Harkam e.U.
Conrad von Hötendorfstraße 16 | 8570 Voitsberg

Hr. Harkam +43 (0) 676 714 94 50 | Büro +43 (0) 3142 280 20
j.harkam@remax-voitsberg.at | office@remax-voitsberg.at

BB IMMO
GMBH



Bachweg 9
8144 Haselsdorf-Tobelbad
www.bbimmo.at