

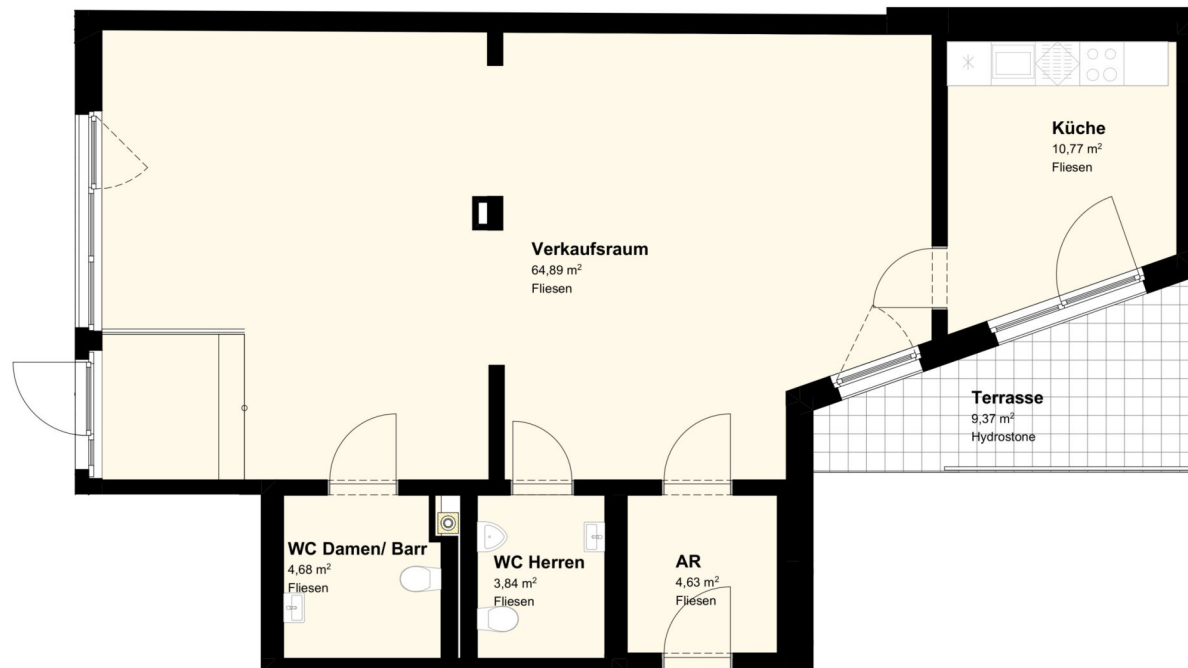


Ihre EHL Planmappe

Conrad von Hötzendorf-Platz 3a, 2500 Baden

Wir leben
Immobilien.





AR	4,63 m ²
WC Herren	3,84 m ²
WC Damen/Barrierefrei	4,68 m ²
Verkaufsraum	64,89 m ²
Küche	10,77 m ²
Summe	88,81 m²
Terrasse	9,37 m ²



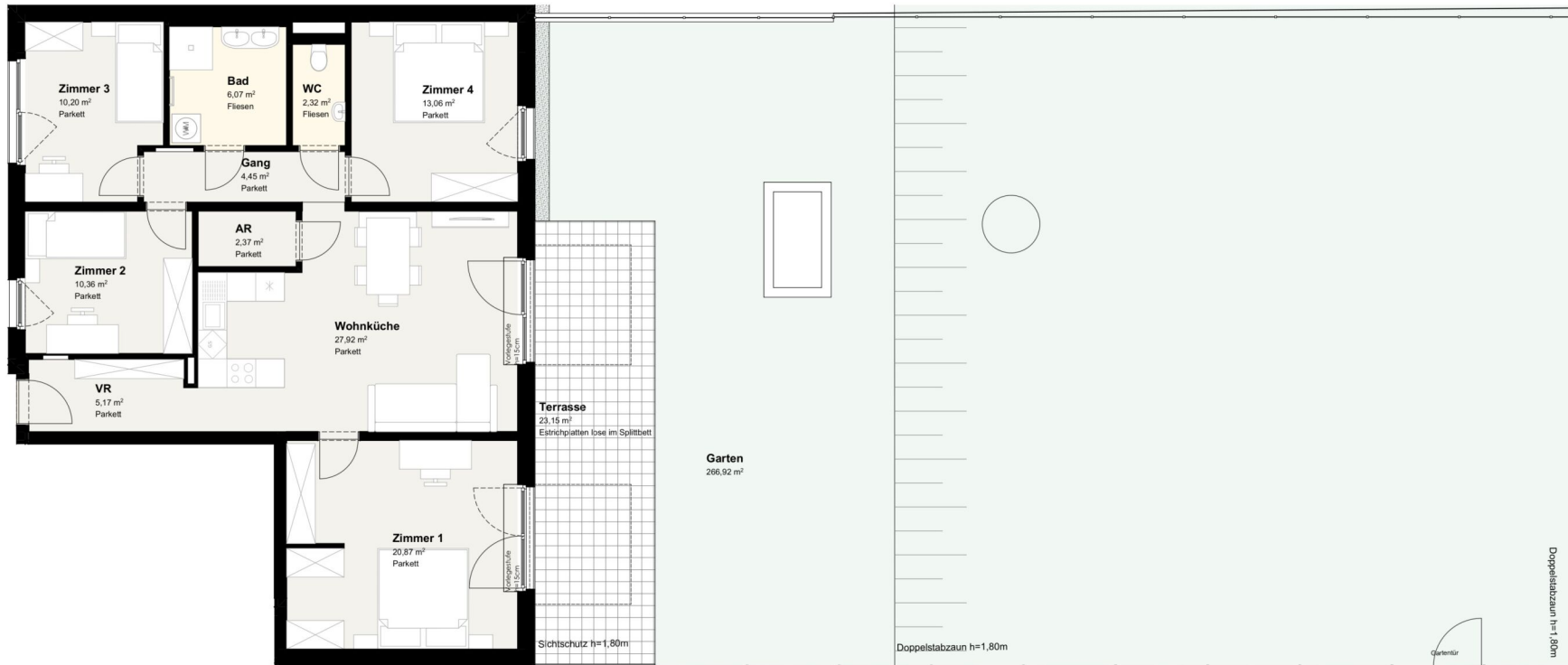
ÜBERSICHT (ohne Maßstab)

1 ZIMMER 88,81 m² WOHNFLÄCHE

KAUFPREIS EIGENNUTZER: € 549.000, ANLEGER: € 483.710,98

TOP 02 | ERDGESCHOSS

kein Maßstab



VR	5,17 m ²
Wohnküche	27,92 m ²
Zimmer 1	20,87 m ²
AR	2,37 m ²
Gang	4,45 m ²
Zimmer 2	10,36 m ²
Zimmer 3	10,20 m ²
Bad	6,07 m ²
WC	2,32 m ²
Zimmer 4	13,06 m ²
Summe	102,79 m²
Terrasse	23,15 m ²
Garten	266,92 m ²



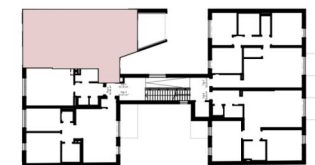
ÜBERSICHT (ohne Maßstab)

4 ZIMMER 102,79 m² WOHNFLÄCHE

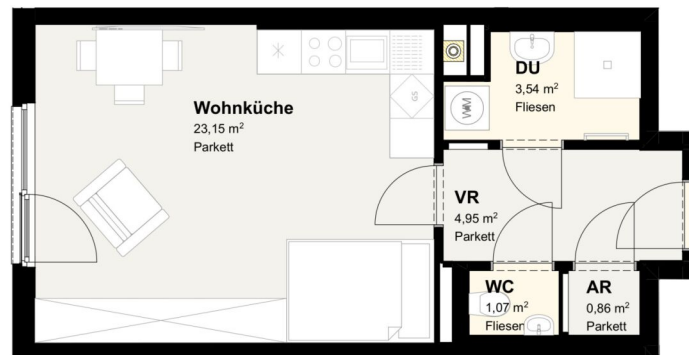
KAUFPREIS EIGENNUTZER: € 649.000, ANLEGER: € 571.818,62



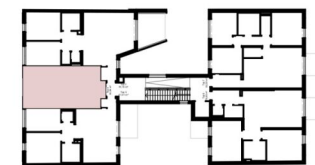
VR	2,94 m ²
Wohnküche	31,96 m ²
Gang	5,16 m ²
AR	1,37 m ²
WC	1,19 m ²
Bad	4,09 m ²
Zimmer 1	12,62 m ²
Zimmer 2	10,86 m ²
Summe	70,19 m²
Terrasse	11,74 m ²



ÜBERSICHT (ohne Maßstab)



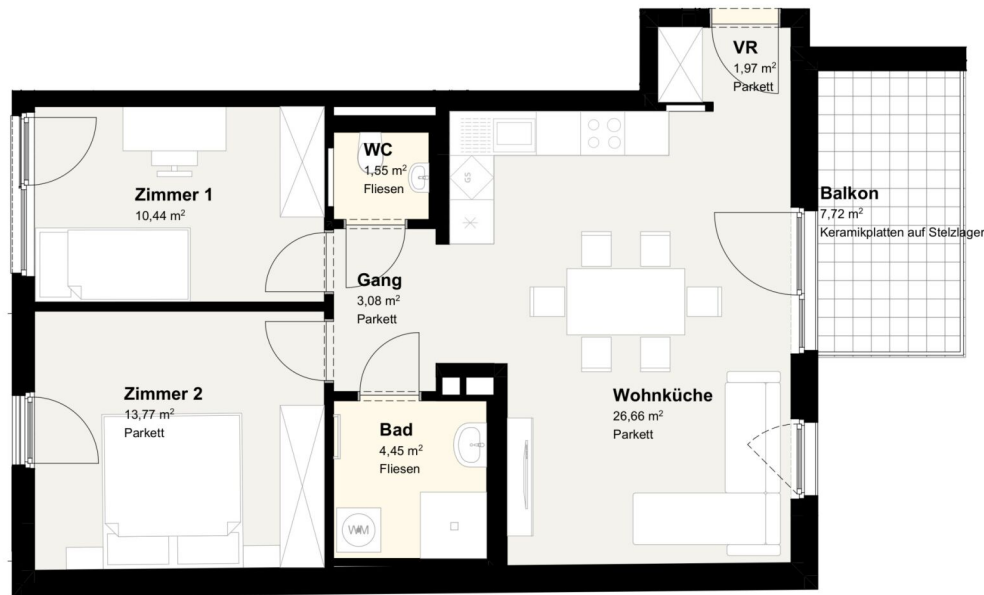
VR	4,95 m ²
DU	3,54 m ²
WC	1,07 m ²
AR	0,86 m ²
Wohnküche	23,15 m ²
Summe	33,57 m²



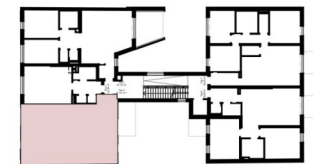
ÜBERSICHT (ohne Maßstab)

1 ZIMMER 33,93 m² WOHNFLÄCHE

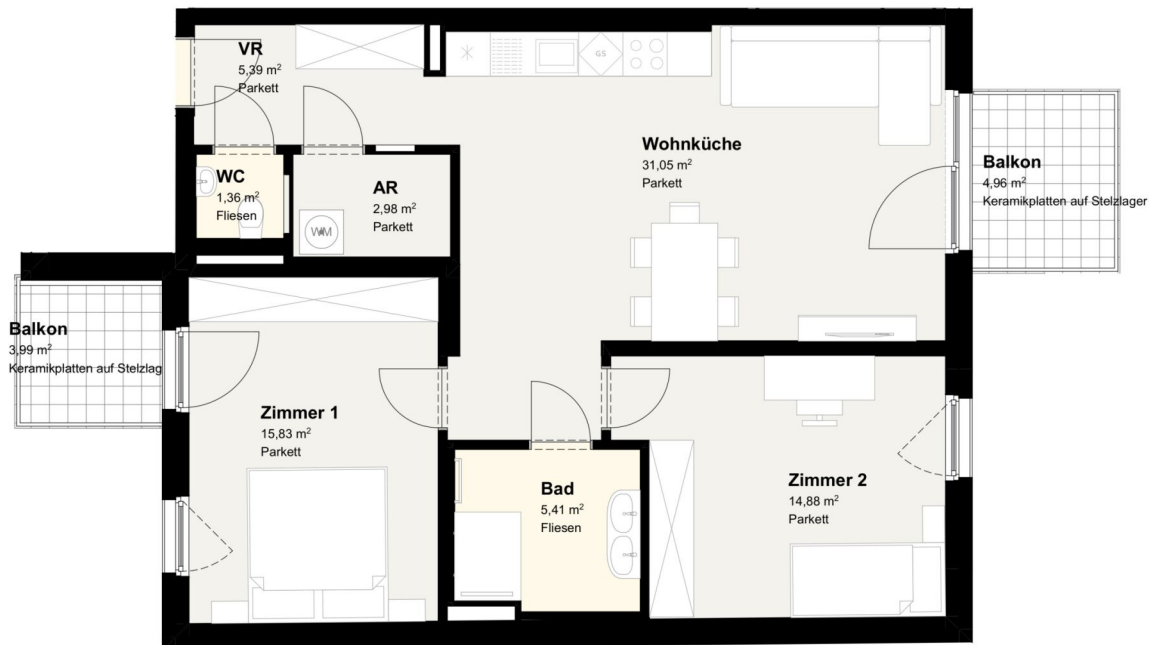
KAUFPREIS EIGENNUTZER: € 199.000, ANLEGER: € 175.334,22



VR	1,97 m ²
Wohnküche	26,66 m ²
Gang	3,08 m ²
WC	1,55 m ²
Bad	4,45 m ²
Zimmer 1	10,44 m ²
Zimmer 2	13,77 m ²
Summe	61,92 m²
Balkon	7,72 m ²



ÜBERSICHT (ohne Maßstab)



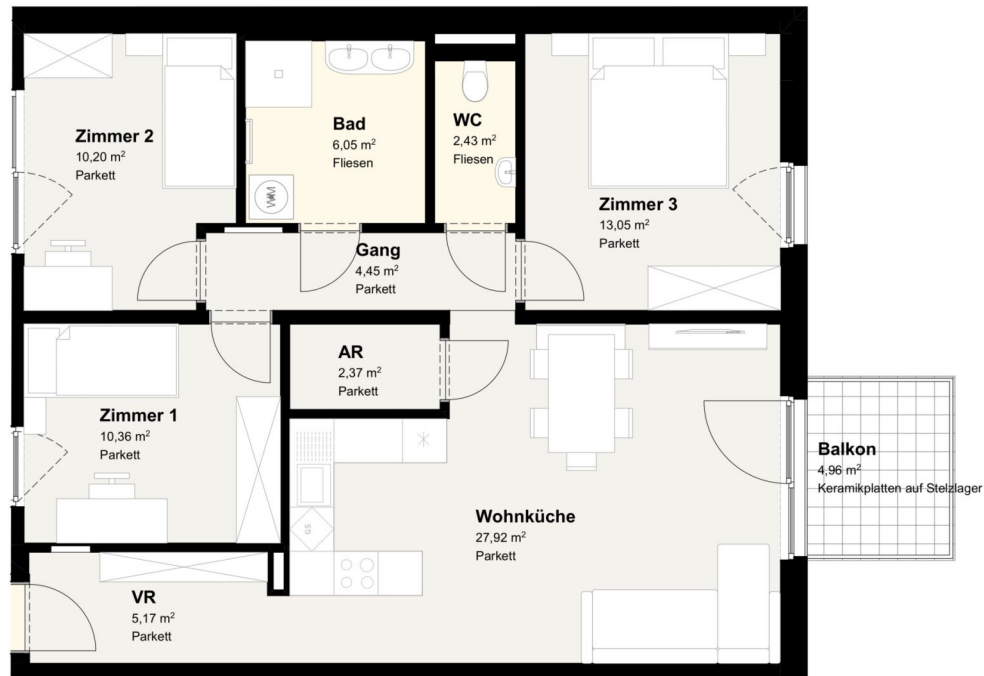
VR	5,39 m ²
WC	1,36 m ²
AR	2,98 m ²
Wohnküche	31,05 m ²
Bad	5,41 m ²
Zimmer 1	15,83 m ²
Zimmer 2	14,88 m ²
Summe	76,90 m²
Balkon	4,96 m ²
Balkon	3,99 m ²



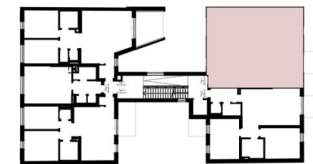
ÜBERSICHT (ohne Maßstab)

3 ZIMMER 76,46 m² WOHNFLÄCHE

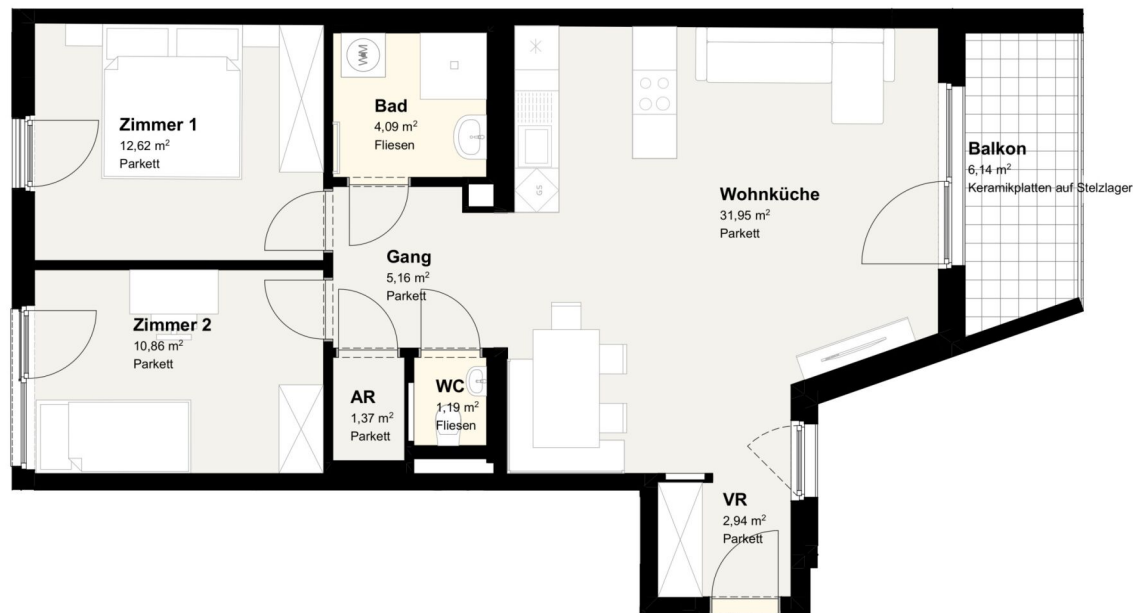
KAUFPREIS EIGENNUTZER: € 499.000, ANLEGER: € 439.657,15



VR	5,17 m ²
Wohnküche	27,92 m ²
AR	2,37 m ²
Gang	4,45 m ²
Zimmer 1	10,36 m ²
Zimmer 2	10,20 m ²
Bad	6,05 m ²
WC	2,43 m ²
Zimmer 3	13,05 m ²
Summe	82,00 m²
Balkon	4,96 m ²



ÜBERSICHT (ohne Maßstab)



VR	2,94 m ²
Wohnküche	31,95 m ²
Gang	5,16 m ²
AR	1,37 m ²
WC	1,19 m ²
Bad	4,09 m ²
Zimmer 1	12,62 m ²
Zimmer 2	10,86 m ²
Summe	70,18 m²
Balkon	6,14 m ²



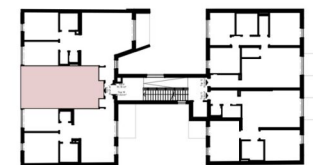
ÜBERSICHT (ohne Maßstab)

3 ZIMMER 70,16 m² WOHNFLÄCHE

KAUFPREIS EIGENNUTZER: € 489.000, ANLEGER: € 430.846,39



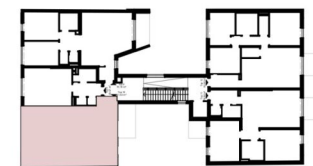
VR	4,95 m ²
DU	3,54 m ²
WC	1,07 m ²
AR	0,86 m ²
Wohnküche	23,15 m ²
Summe	33,57 m²



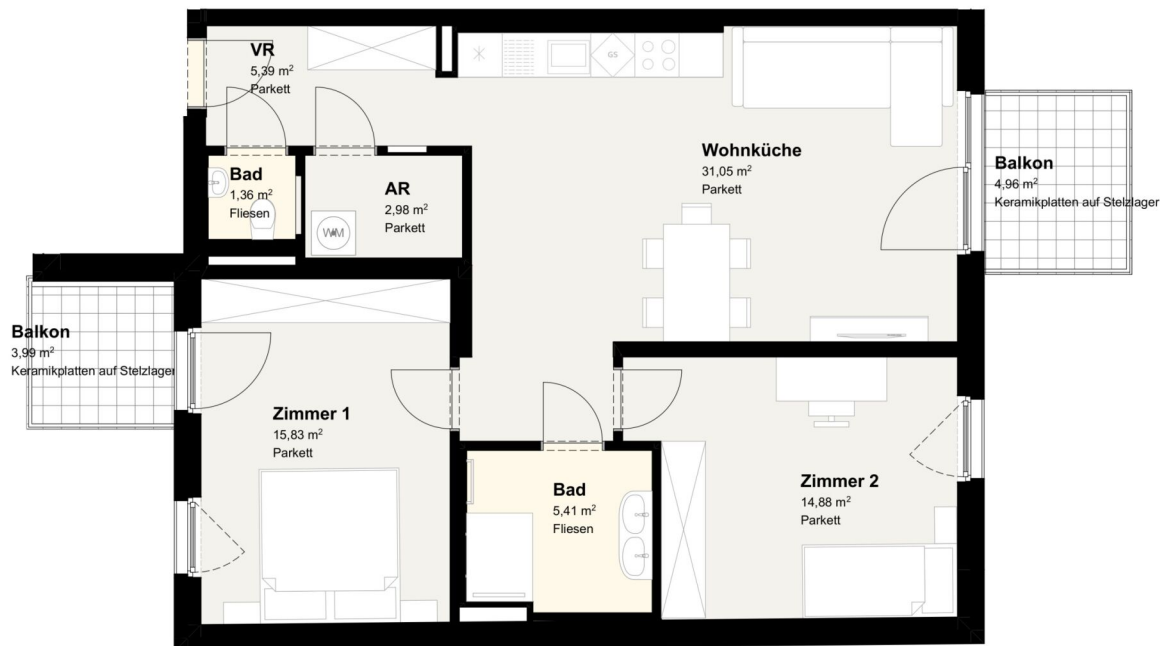
ÜBERSICHT (ohne Maßstab)



VR	1,97 m ²
Wohnküche	26,66 m ²
Gang	3,08 m ²
WC	1,55 m ²
Bad	4,45 m ²
Zimmer 1	10,44 m ²
Zimmer 2	13,77 m ²
Summe	61,92 m²
Balkon	7,72 m ²



ÜBERSICHT (ohne Maßstab)



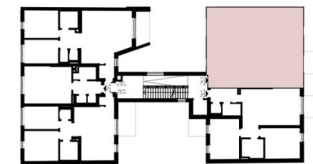
VR	5,39 m ²
WC	1,36 m ²
AR	2,98 m ²
Wohnküche	31,05 m ²
Bad	5,41 m ²
Zimmer 1	15,83 m ²
Zimmer 2	14,88 m ²
Summe	76,90 m²
Balkon	4,96 m ²
Balkon	3,99 m ²



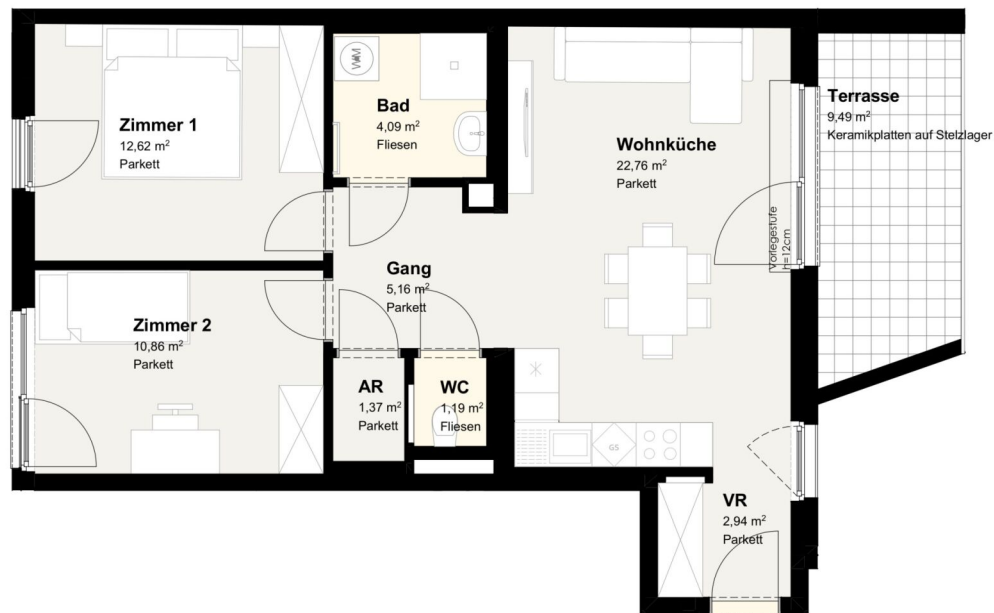
ÜBERSICHT (ohne Maßstab)



VR	5,17 m ²
Wohnküche	27,92 m ²
AR	2,37 m ²
Gang	4,45 m ²
Zimmer 1	10,36 m ²
Zimmer 2	10,20 m ²
Bad	6,05 m ²
WC	2,43 m ²
Zimmer 3	13,05 m ²
Summe	82,00 m²
Balkon	4,96 m ²



ÜBERSICHT (ohne Maßstab)



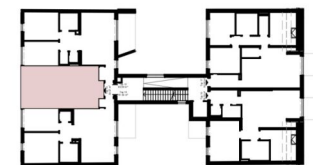
VR	2,94 m ²
Wohnküche	22,76 m ²
Gang	5,16 m ²
AR	1,37 m ²
WC	1,19 m ²
Bad	4,09 m ²
Zimmer 1	12,62 m ²
Zimmer 2	10,86 m ²
Summe	60,99 m²
Terrasse	9,49 m ²



ÜBERSICHT (ohne Maßstab)



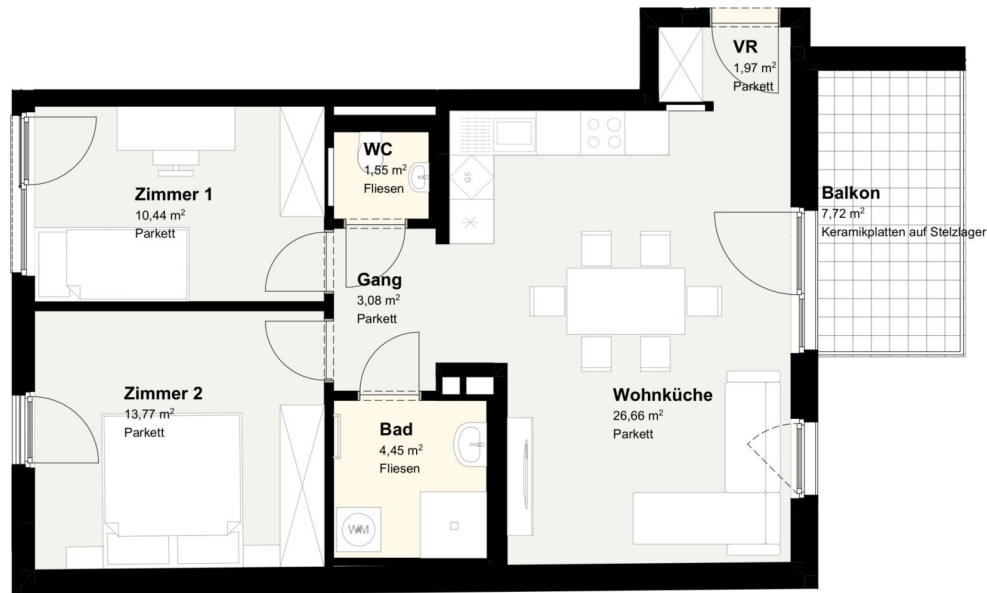
VR	4,95 m ²
DU	3,54 m ²
WC	1,07 m ²
AR	0,86 m ²
Wohnküche	23,15 m ²
Summe	33,57 m ²



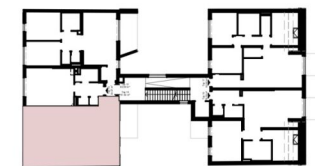
ÜBERSICHT (ohne Maßstab)

1 ZIMMER 33,93 m² WOHNFLÄCHE

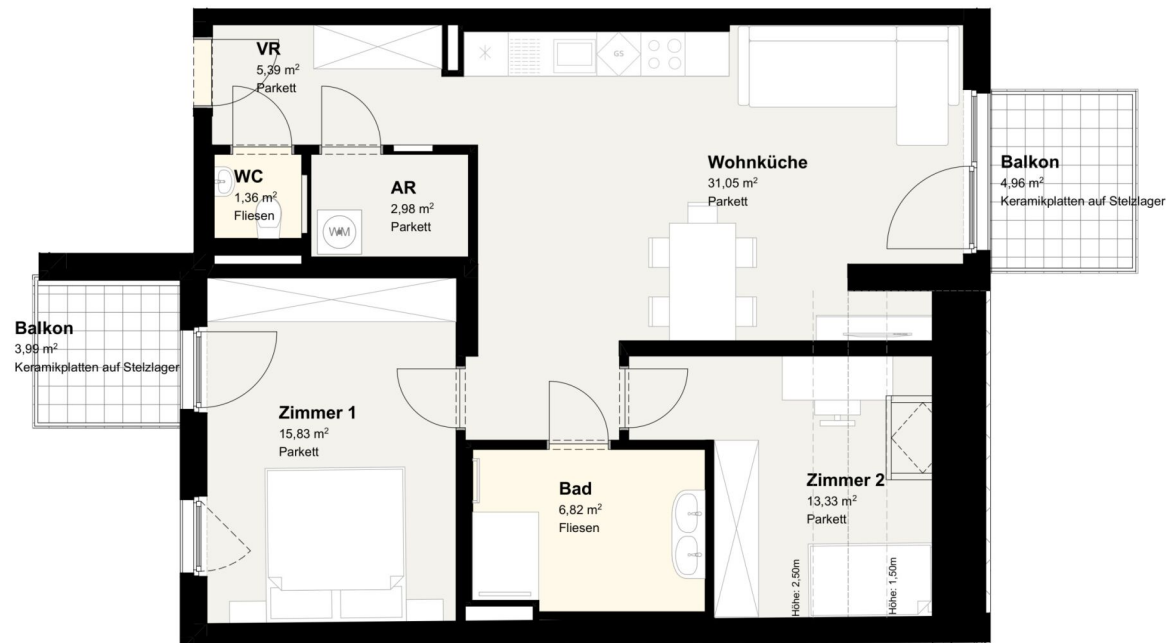
KAUFPREIS EIGENNUTZER: € 249.000, ANLEGER: € 219.388,04



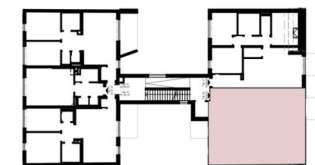
VR	1,97 m ²
Wohnküche	26,66 m ²
Gang	3,08 m ²
WC	1,55 m ²
Bad	4,45 m ²
Zimmer 1	10,44 m ²
Zimmer 2	13,77 m ²
Summe	61,92 m²
Balkon	7,72 m ²



ÜBERSICHT (ohne Maßstab)



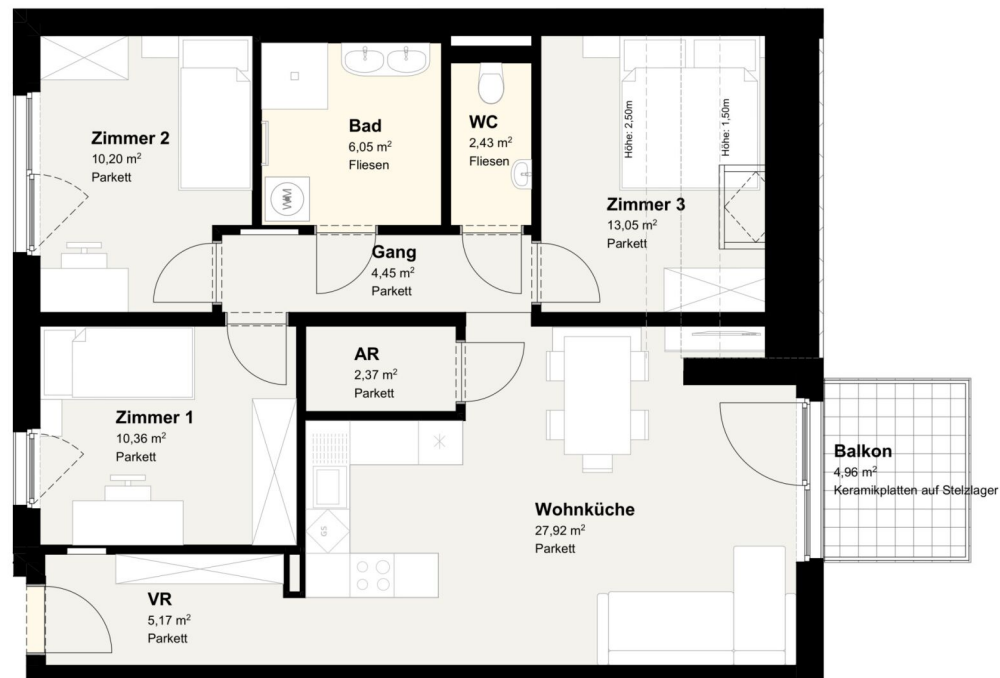
VR	5,39 m ²
WC	1,36 m ²
AR	2,98 m ²
Wohnküche	31,05 m ²
Bad	6,82 m ²
Zimmer 1	15,83 m ²
Zimmer 2	13,33 m ²
Summe	76,76 m²
Balkon	4,96 m ²
Balkon	3,99 m ²



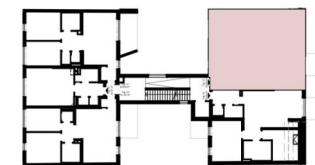
ÜBERSICHT (ohne Maßstab)

3 ZIMMER 76,46 m² WOHNFLÄCHE

KAUFPREIS EIGENNUTZER: € 599.000, ANLEGER: € 527.764,80



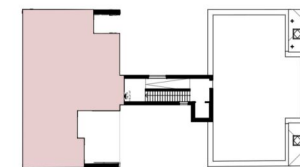
VR	5,17 m ²
Wohnküche	27,92 m ²
AR	2,37 m ²
Gang	4,45 m ²
Zimmer 1	10,36 m ²
Zimmer 2	10,20 m ²
Bad	6,05 m ²
WC	2,43 m ²
Zimmer 3	13,05 m ²
Summe	82,00 m²
Balkon	4,96 m ²



ÜBERSICHT (ohne Maßstab)



VR	4,41 m ²
WC	1,59 m ²
Küche	14,32 m ²
Wohn+Esszimmer	31,86 m ²
Zimmer 1	13,94 m ²
AR	7,77 m ²
Gang	4,83 m ²
Zimmer 2	10,70 m ²
Bad	11,17 m ²
Zimmer 3	17,62 m ²
Summe	118,21 m²
Terrasse	6,55 m ²
Terrasse	26,65 m ²



ÜBERSICHT (ohne Maßstab)

EHL Wohnen GmbH

Prinz-Eugen-Straße 8-10, 1040 Wien

T +43 1 512 76 90

wohnung@ehl.at

wohnung.at

Vermietung
Verkauf
Verwaltung
Bewertung
Investment
Facility Management
Baumanagement
Market Research
Asset Management
Center Management

Wohnimmobilien
Vorsorgewohnungen
Büroimmobilien
Einzelhandelsobjekte
Logistikimmobilien
Anlageobjekte
Zinshäuser
Betriebsliegenschaften
Grundstücke
Hotelimmobilien

Unser Blick ist immer nach vorne gerichtet:

Die EHL-Immobiliengruppe lebt ihre Unternehmenswerte.
Täglich. Kompetent. Engagiert. Leidenschaftlich.
In allen Dienstleistungsbereichen.

An alliance member of
**BNP PARIBAS
REAL ESTATE**



ÓVÍ



**ULI Urban Land
Institute**

Wir leben
Immobilien.

