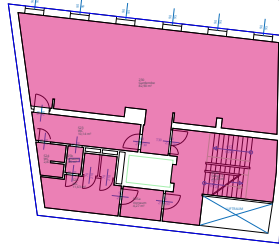


Gebäude Weintraubengasse 22, 1020 Wien - 1115205/1 / 2. Obergeschoß



Dynamischer Raumbelungsplan 'Nutzer (dzt. zufällige Farbgebung) Stichtag: 17.10.2024

Nutzer	Nettogrundfläche(m²)	Anzahl
Allgemeinfläche	114,19	4
Leerstand	407,57	18
Post	139,67	7
Mieter	392,85	9
Gesamt	1054,29	38

Weintraubengasse 22 / Afrikanergasse 2.Stock

