



Krottenbachstraße 182  
1190 Wien



1. Dachgeschoss



4.DG  
3.DG  
2.DG  
1.DG  
1.OG

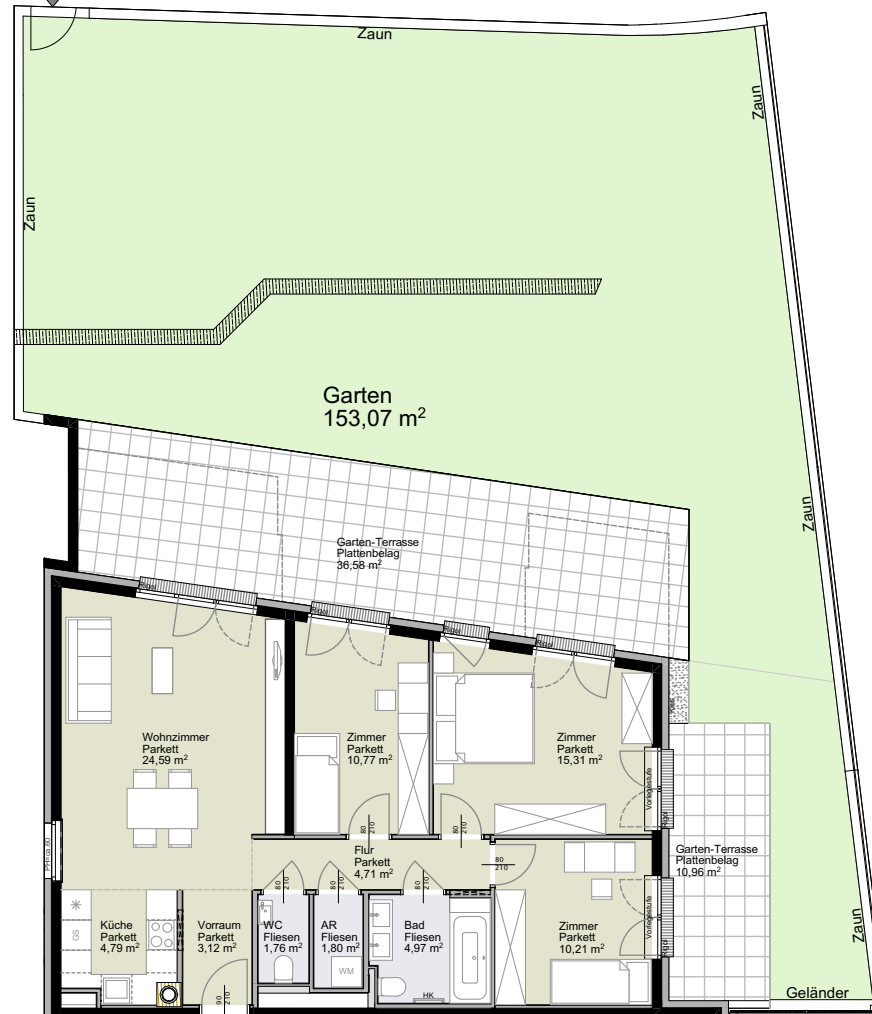
Schnitt

Stiege 2 Top 7  
1. Dachgeschoss

4 Zimmer

<b>Wohnfläche gesamt</b>	<b>ca. 82,03 m<sup>2</sup></b>
Garten	ca. 153,07 m <sup>2</sup>
Einlagerung	ca. 7,25 m <sup>2</sup>
Gartenterrasse	ca. 47,54 m <sup>2</sup>
 Raumhöhe	 ca. 2,52 m

Zugang  
zu Garten



H Raumhöhe  
HK Handtuchheizkörper  
OL Oberlicht Dreh- oder Drehkipp  
OL FIX Oberlicht FIX  
RR Regenrohr  
KLIMA Klimagerät

— Öffnungsflügel Fenster  
— Öffnungsflügel Tür/Fenstertür



Planstand  
20.03.2024