

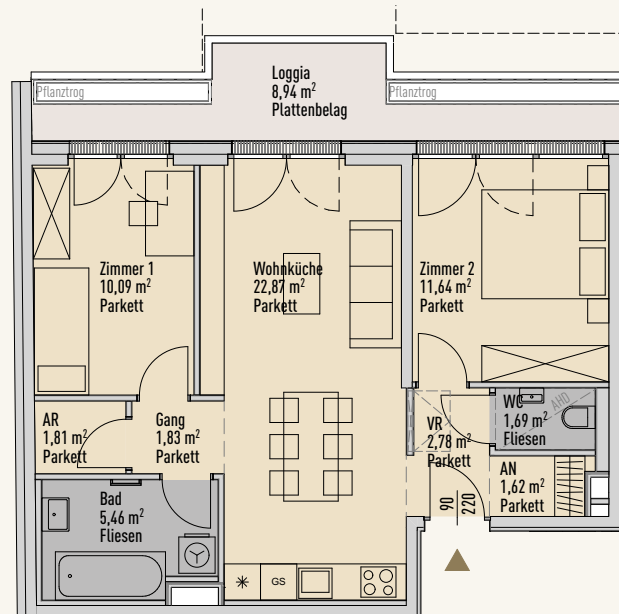
# TOP 8

## 1. Obergeschoss

Wohnfläche 59,79 m<sup>2</sup>

Freifläche 8,94 m<sup>2</sup>

Einlagerung 3,09 m<sup>2</sup>



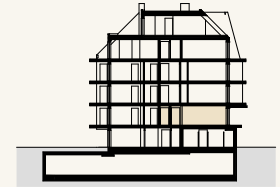
## ADELE

Amalienstraße 50, 1130 Wien

Amalienstraße



Lage im Stockwerk



Lage im Haus

## TOP 8

Wohnfläche: 59,79 m<sup>2</sup> | Loggia: 8,94 m<sup>2</sup>

RAUM	FLÄCHE
AN	1,62 m <sup>2</sup>
AR	1,81 m <sup>2</sup>
Bad	5,46 m <sup>2</sup>
Gang	1,83 m <sup>2</sup>
VR	2,78 m <sup>2</sup>
WC	1,69 m <sup>2</sup>
Wohnküche	22,87 m <sup>2</sup>
Zimmer 1	10,09 m <sup>2</sup>
Zimmer 2	11,64 m <sup>2</sup>
Loggia	8,94 m <sup>2</sup>



**MABELLE**  
ZEITLOSES WOHNEN.

Unverbindliche Grundrissinformation. Änderungen während der Bauausführung vorbehalten. Die angegebenen Quadratmeter sind Circa Maße. Dieser Plan ist nicht für die Bestellung von Einbaumöbeln verwendbar. Naturmaße erforderlich. Die Ausführung erfolgt gemäß Bau- und Ausstattungsbeschreibung. Die dargestellte Möblierung ist im Kaufpreis nicht inkludiert. Alle Inhalte und Darstellung vorbehaltlich Satz- und Druckfehler.

## BERATUNG & VERKAUF

T: +43 50 6596 8002

[anfragen@mabelle-wohnen.at](mailto:anfragen@mabelle-wohnen.at)

[mabelle-wohnen.at](http://mabelle-wohnen.at)

Ein Projekt der Real-Treuhand Immobilien.

**Raiffeisen**  
**Immobilien**

