

## TOP 13

Lage 1. + 2. DG  
Zimmer 3,5

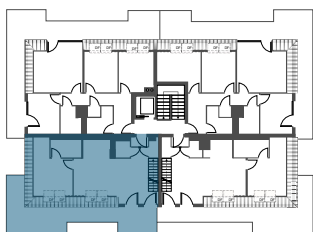
1. VR	2,80 m <sup>2</sup>
2. AR	1,18 m <sup>2</sup>
3. WC	1,67 m <sup>2</sup>
4. Wohnküche	31,84 m <sup>2</sup>
5. Zimmer 1	18,22 m <sup>2</sup>
6. Bad	4,21 m <sup>2</sup>
7. Galerie	12,47 m <sup>2</sup>
8. Zimmer 2	16,18 m <sup>2</sup>
9. AR	2,73 m <sup>2</sup>
10. Bad / WC	7,50 m <sup>2</sup>

**Wohnnutzfläche 98,61 m<sup>2</sup>**

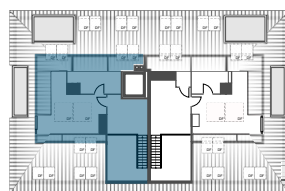
11. Balkon	16,63 m <sup>2</sup>
12. Terrasse	6,45 m <sup>2</sup>
13. Balkon	8,28 m <sup>2</sup>



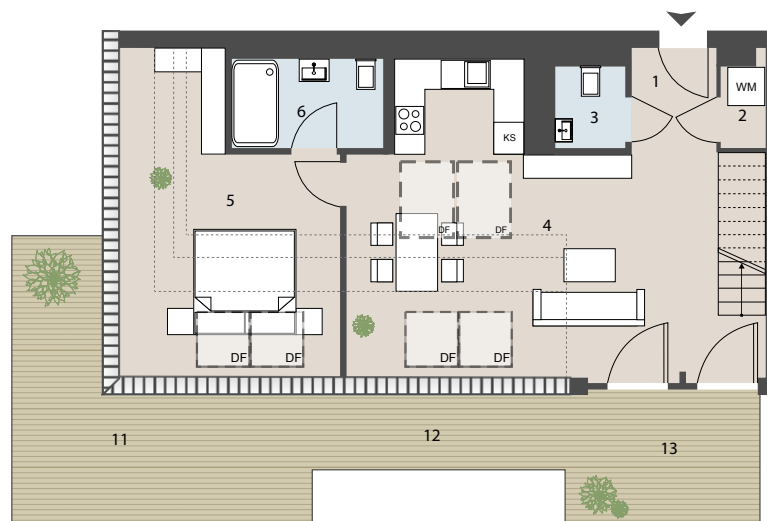
ANSICHT SÜD



ÜBERSICHTSPLAN 1. DG



ÜBERSICHTSPLAN 2. DG



## DAS JOE

LOSCHMIDTGASSE 22-24  
1210 WIEN



DIE ANGEGEBENEN MASSE SIND ZIRKAWERTE. MASSABWEICHUNGEN BIS ZU 3% DER GESAMTFLÄCHE, SOWIE TECHNISCH ERFORDERLICHE ÄNDERUNGEN SIND MÖGLICH. EINGETRAGENE MÖBLIERUNGEN SIND IM KAUFPREIS NICHT ENTHALTEN. DIE SANITÄREINRICHTUNG IST SINNBILDICH ZU VERSTEHEN, DIE AUSSTATTUNG ERFOLGT GEMÄSS BAU- UND AUSSTATTUNGSBESCHREIBUNG.



SIEBEN DÖRFER IMMOBILIEN

MARC-AUREL-STRASSE 4/16  
1010 WIEN

OFFICE@7DOERFER.AT  
+43 1 9392929