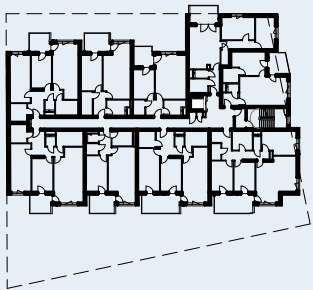


1230 Wien  
Gastgebasse 23  
>>Die Gastgeberin 2.0<<

## Geschoss 3.OG

-  2-Zimmer-Wohnung | Typ B (E/M/S)
-  3-Zimmer-Wohnung | Typ C (E/M/S)
-  4-Zimmer-Wohnung | Typ D (E/M/S)
-  5-Zimmer-Wohnung | Typ E (E/M/S)
-  Technik + Hausverwaltung
-  Gemeinschaftsraum
-  Fahrrad- und KiWa- Abstellraum
-  Einlagerungsmöglichkeit
-  Waschküche
-  Müllraum



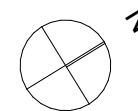
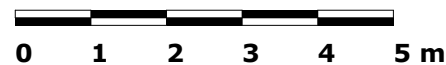
## ÜBERSICHTSPLAN

## VERKAUF & VERMIETUNG

Nina Bruckmann  
+43 1 797 00 155  
nina.bruckmann@arwag.at  
arwag.at



A4 / 1:250



Index:

Stand: 16. 7. 2024

Für die Anfertigung von Einbaumöbel sind Naturmaße zu nehmen! Einbaumöbel nicht an Außenwand stellen. Die im Plan dargestellte Möblierung ist schematisch und dient ausschließlich zur unverbindlichen Illustration - bitte um Beachtung der Bau- und Ausstattungsbeschreibung. Bei der Ermittlung der Durchgangslichte (nutzbare Höhe) werden Türanschlag-, -schwelle, -schließer und Niveausprünge bis 3 cm nicht berücksichtigt.

Vorbehaltlich technischer und konstruktiver Änderungen, sofern dem/der Nutzer:in zumutbar, insbesondere weil sie geringfügig und sachlich gerechtfertigt sind.