



Ihre EHL Planmappe

Quellenstraße 13, 2340 Mödling

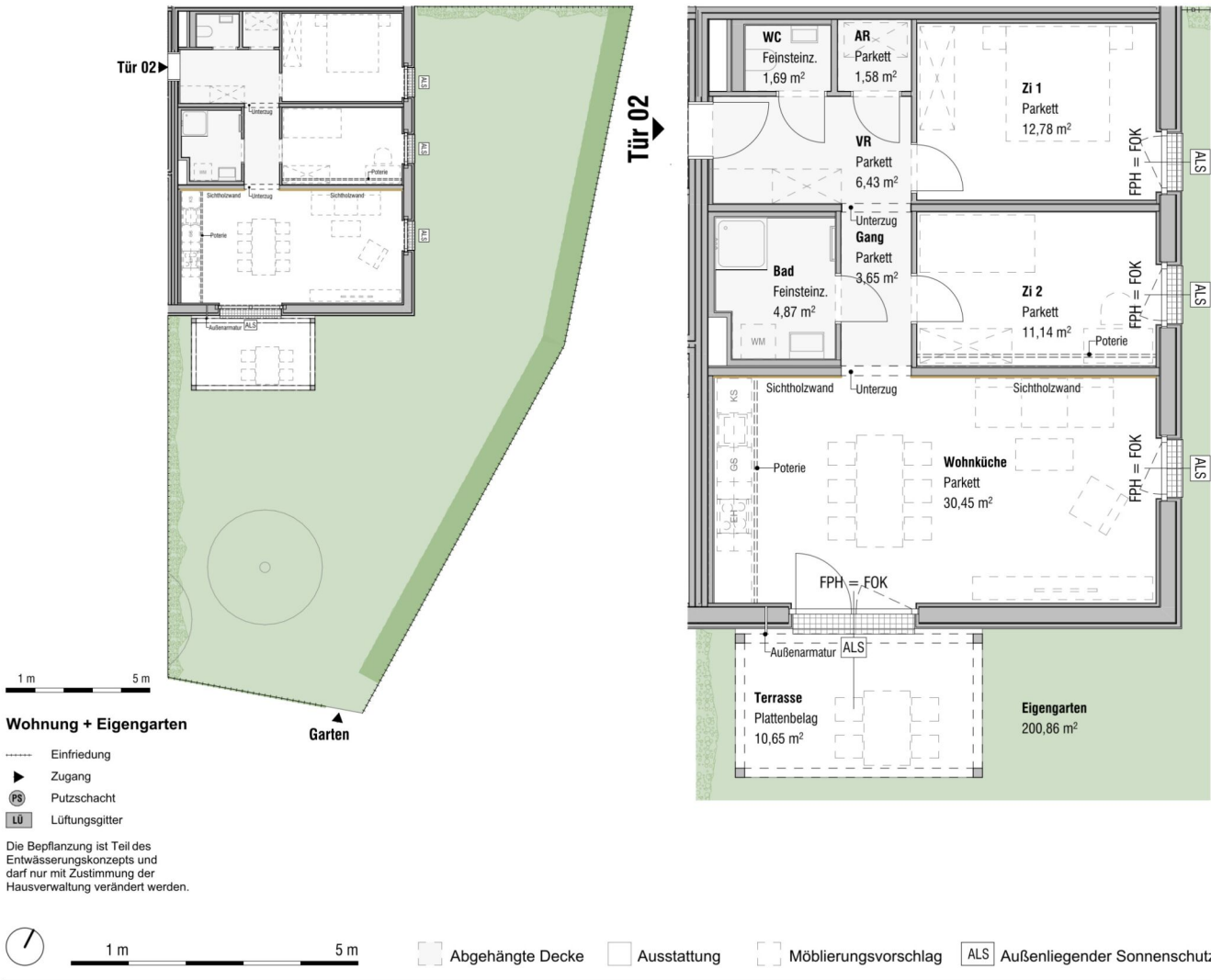
Wir leben
Immobilien.





MA
GK
ARCHITEKTEN

GRÜNE STADTVILLEN MÖDLING
Haus 13A | EG | Tür 02



Tür 02	Zimmeranzahl 3
Wohnfläche	72,59 m²
Terrasse	10,65 m²
Garten	200,86 m²
+ Einlagerungsmöglichkeit UG	3,04 m²

Die gärtnerische Gestaltung ist nur symbolisch dargestellt. Änderungen vorbehalten. Die Möblierung und Begrünung gilt nur als Möblierungsvorschlag und ist daher nicht Bestandteil des Lieferumfanges und Vertrages. Die Raum- und Wohnungsgrößen, sowie Raumhöhen sind ungefähre Werte und können sich noch geringfügig ändern. Bauübliche Toleranzen sind zulässig. Sämtliche Maße und Maßangaben sind Circaangaben und können sich noch ändern. Haustechnik und Elektroeinrichtungen, abgeh. Decken sowie Poterien sind nur nach Erfordernis dargestellt. Für die Anfertigung von Einbaumöbel sind die Naturmaße zu nehmen. Änderungen während der Bauausführung - infolge Behördenauflagen, haustechnischer und konstruktiver Maßnahmen - vorbehalten.

EIN PROJEKT DER
AUSTRIAN
REAL
ESTATE

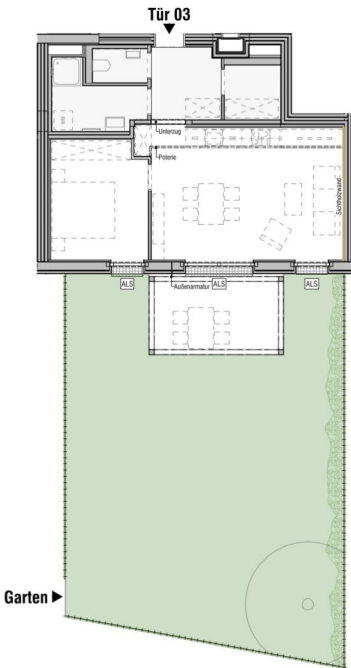


1 m 5 m

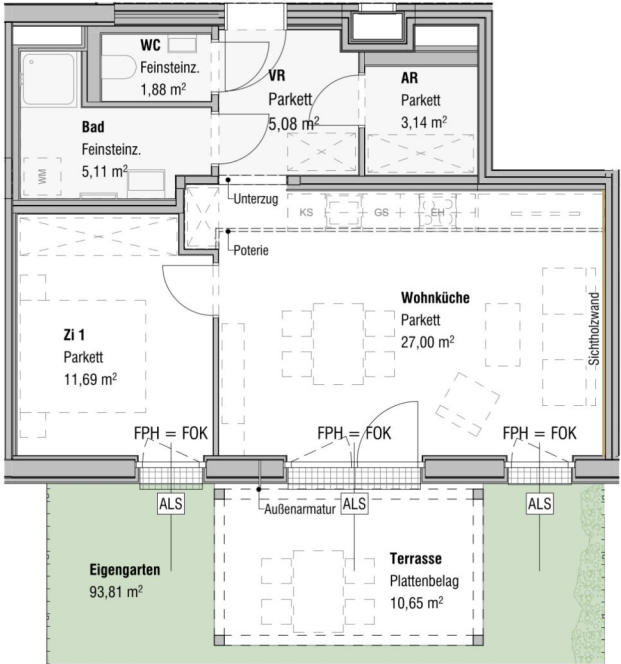
Wohnung + Eigengarten

- Einfriedung
- Zugang
- PS Putzschacht
- LU Lüftungsgitter

Die Bepflanzung ist Teil des Entwässerungskonzepts und darf nur mit Zustimmung der Hausverwaltung verändert werden.

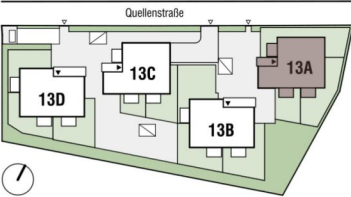


Tür 03



GRÜNE STADTVILLEN MÖDLING
Haus 13A | EG | Tür 03

Lage Haus



Lage Wohnung



Tür 03	Zimmeranzahl 2
Wohnfläche	53,90 m²
Terrasse	10,65 m²
Garten	93,81 m²
+ Einlagerungsmöglichkeit UG	3,03 m²



1 m 5 m

- Abgehängte Decke
- Ausstattung
- Möblierungsvorschlag
- ALS Außenliegender Sonnenschutz

imgruenenmoedling.at

14.11.2024

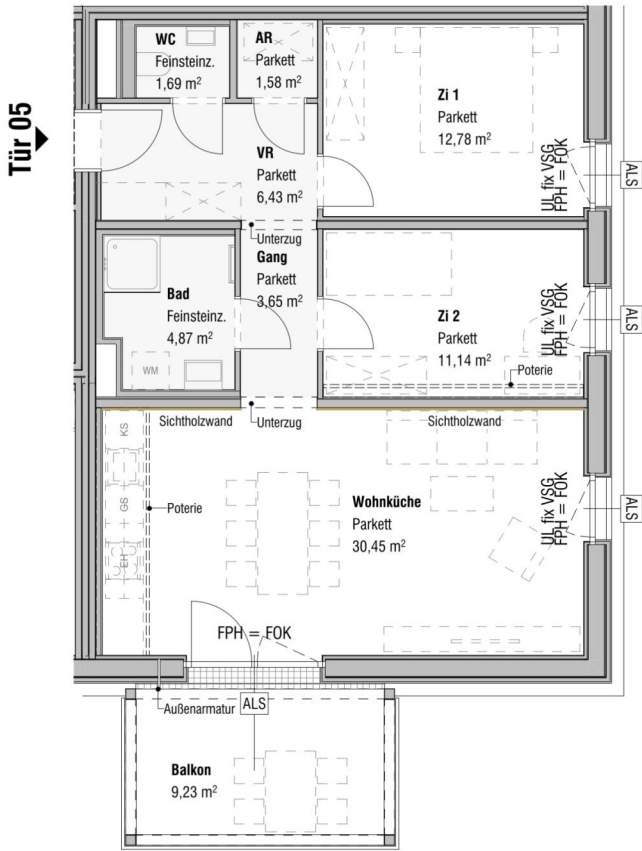
Die gärtnerische Gestaltung ist nur symbolisch dargestellt. Änderungen vorbehalten. Die Möblierung und Begrünung gilt nur als Möblierungsvorschlag und ist daher nicht Bestandteil des Lieferumfanges und Vertrages. Die Raum- und Wohnungsgrößen, sowie Raumhöhen sind ungefähre Werte und können sich noch geringfügig ändern. Bauliche Toleranzen sind zulässig. Sämtliche Maße und Maßangaben sind Circaangaben und können sich noch ändern. Haustechnik und Elektroeinrichtungen, abgeh. Decken sowie Poterien sind nur nach Erfordernis dargestellt. Für die Anfertigung von Einbaumöbel sind die Naturmaße zu nehmen. Änderungen während der Bauausführung - infolge Behördenauflagen, haustechnischer und konstruktiver Maßnahmen - vorbehalten.

EIN PROJEKT DER



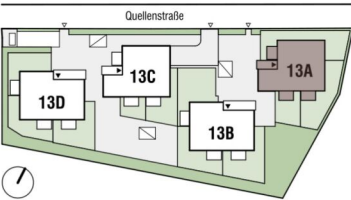
2 ZIMMER 53,9 m² WOHNFLÄCHE

KAUFPREIS EIGENNUTZER: € 385.000,00, ANLEGER: € 342.650,00



GRÜNE STADTVILLEN MÖDLING
Haus 13A | OG1 | Tür 05

Lage Haus



Lage Wohnung



Tür 05	Zimmeranzahl 3
Wohnfläche	72,59 m²
Balkon	9,23 m²
+ Einlagerungsmöglichkeit UG	3,03 m²



Abgehängte Decke Ausstattung Möblierungsvorschlag ALS Außenliegender Sonnenschutz

imgruenenmoedling.at

14.11.2024

Die gärtnerische Gestaltung ist nur symbolisch dargestellt. Änderungen vorbehalten. Die Möblierung und Begrünung gilt nur als Möblierungsvorschlag und ist daher nicht Bestandteil des Lieferumfanges und Vertrages. Die Raum- und Wohnungsgrößen, sowie Raumhöhen sind ungefähre Werte und können sich noch geringfügig ändern. Bauübliche Toleranzen sind zulässig. Sämtliche Maße und Maßangaben sind Circaangaben und können sich noch ändern. Haustechnik und Elektroeinrichtungen, abgeh. Decken sowie Poterien sind nur nach Erfordernis dargestellt. Für die Anfertigung von Einbaumöbel sind die Naturmaße zu nehmen. Änderungen während der Bauausführung - infolge Behördenauflagen, haustechnischer und konstruktiver Maßnahmen - vorbehalten.

EIN PROJEKT DER



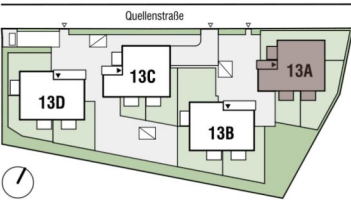
3 ZIMMER 72,59 m² WOHNFLÄCHE

KAUFPREIS EIGENNUTZER: € 528.500,00, ANLEGER: € 470.365,00

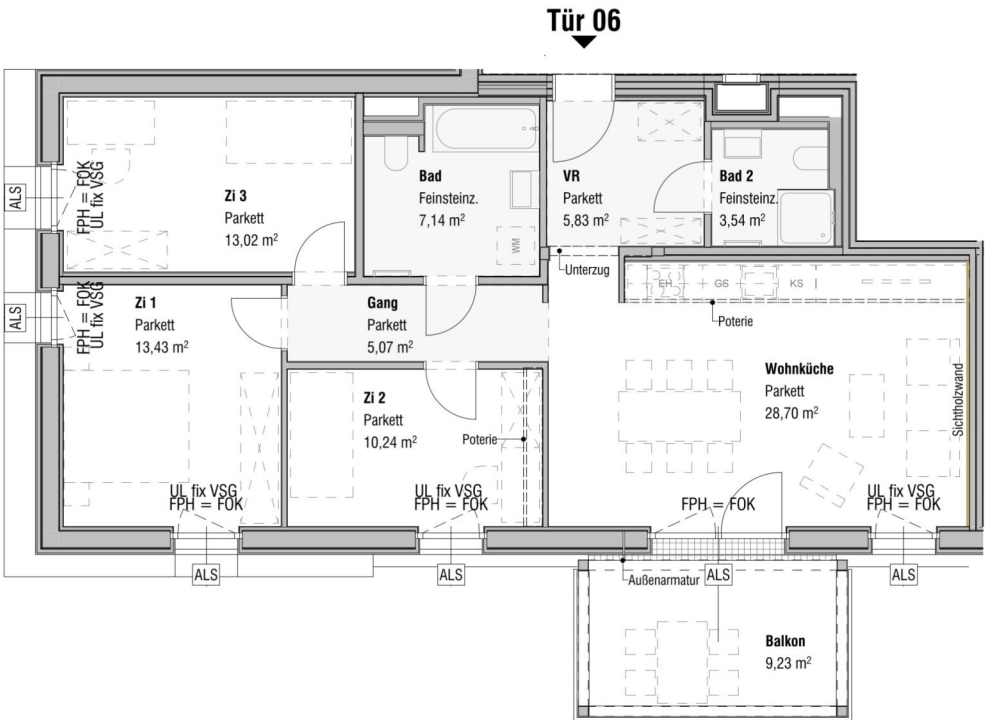


GRÜNE STADTVILLEN MÖDLING
Haus 13A | OG1 | Tür 06

Lage Haus



Lage Wohnung



Tür 06	Zimmeranzahl 4
Wohnfläche	86,97 m²
Balkon	9,23 m²
+ Einlagerungsmöglichkeit UG	4,80 m²



1 m 5 m



Abgehängte Decke



Ausstattung



Möblierungsvorschlag



Außenliegender Sonnenschutz

imgruenenmoedling.at

14.11.2024

Die gärtnerische Gestaltung ist nur symbolisch dargestellt. Änderungen vorbehalten. Die Möblierung und Begrünung gilt nur als Möblierungsvorschlag und ist daher nicht Bestandteil des Lieferumfanges und Vertrages. Die Raum- und Wohnungsgrößen, sowie Raumhöhen sind ungefähre Werte und können sich noch geringfügig ändern. Baubauliche Toleranzen sind zulässig. Sämtliche Maße und Maßangaben sind Circaangaben und können sich noch ändern. Haustechnik und Elektroeinrichtungen, abgeh. Decken sowie Poterien sind nur nach Erfordernis dargestellt. Für die Anfertigung von Einbaumöbel sind die Naturmaße zu nehmen. Änderungen während der Bauausführung - infolge Behördenauflagen, haustechnischer und konstruktiver Maßnahmen - vorbehalten.

EIN PROJEKT DER



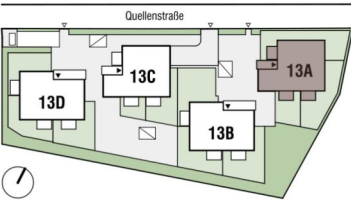
4 ZIMMER 86,97 m² WOHNFLÄCHE

KAUFPREIS EIGENNUTZER: € 627.500,00, ANLEGER: € 558.475,00

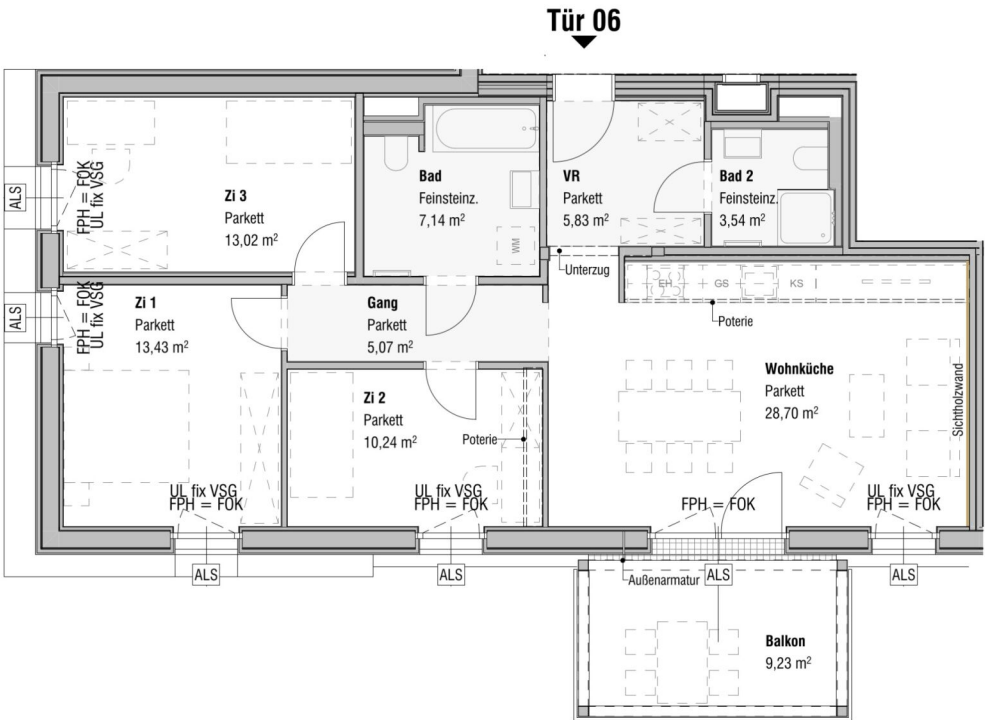


GRÜNE STADTVILLEN MÖDLING
Haus 13A | OG1 | Tür 06

Lage Haus



Lage Wohnung



Tür 06	Zimmeranzahl 4
Wohnfläche	86,97 m²
Balkon	9,23 m²
+ Einlagerungsmöglichkeit UG	4,80 m²



1 m 5 m



Abgehängte Decke



Ausstattung



Möblierungsvorschlag



Außenliegender Sonnenschutz

imgruenenmoedling.at

14.11.2024

Die gärtnerische Gestaltung ist nur symbolisch dargestellt. Änderungen vorbehalten. Die Möblierung und Begrünung gilt nur als Möblierungsvorschlag und ist daher nicht Bestandteil des Lieferumfanges und Vertrages. Die Raum- und Wohnungsgrößen, sowie Raumhöhen sind ungefähre Werte und können sich noch geringfügig ändern. Bauübliche Toleranzen sind zulässig. Sämtliche Maße und Maßangaben sind Circaangaben und können sich noch ändern. Haustechnik und Elektroeinrichtungen, abgeh. Decken sowie Poterien sind nur nach Erfordernis dargestellt. Für die Anfertigung von Einbaumöbel sind die Naturmaße zu nehmen. Änderungen während der Bauausführung - infolge Behördenauflagen, haustechnischer und konstruktiver Maßnahmen - vorbehalten.

EIN PROJEKT DER



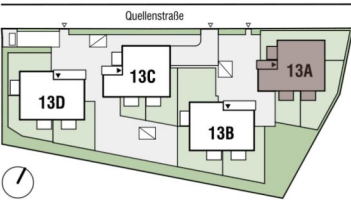
4 ZIMMER 95,75 m² WOHNFLÄCHE

KAUFPREIS EIGENNUTZER: € 685.000,00, ANLEGER: € 609.650,00

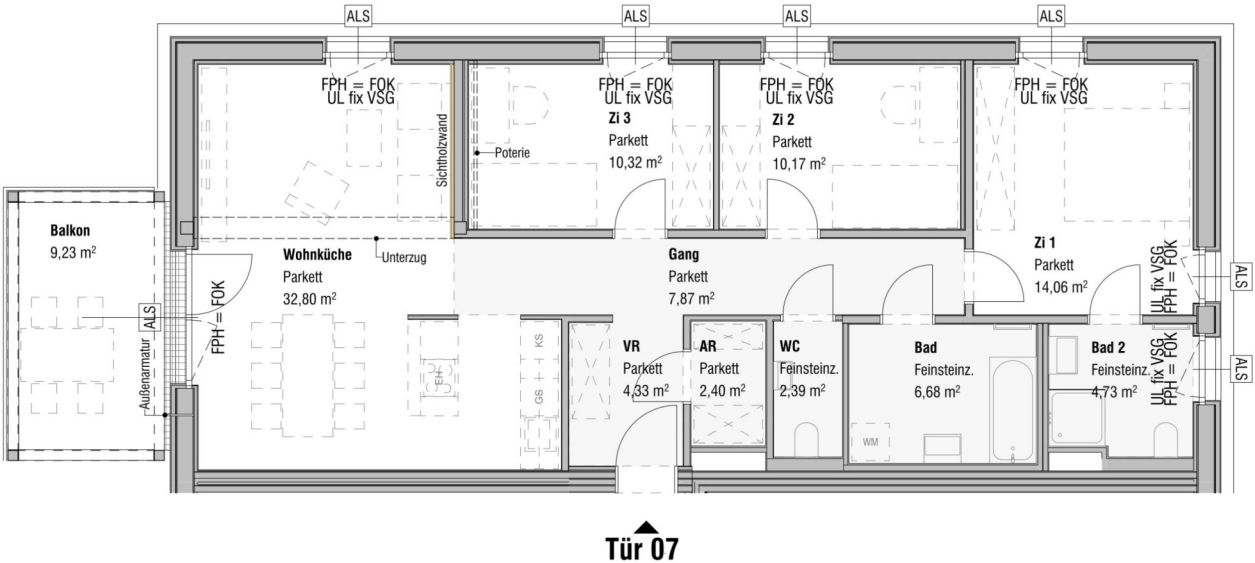


GRÜNE STADTVILLEN MÖDLING
Haus 13A | OG2 | Tür 07

Lage Haus



Lage Wohnung



Tür 07	Zimmeranzahl 4
Wohnfläche	95,75 m²
Balkon	9,23 m²
+ Einlagerungsmöglichkeit UG	3,49 m²



1 m 5 m



Abgehängte Decke



Ausstattung



Möblierungsvorschlag



Außenliegender Sonnenschutz

imgruenenmoedling.at

14.11.2024

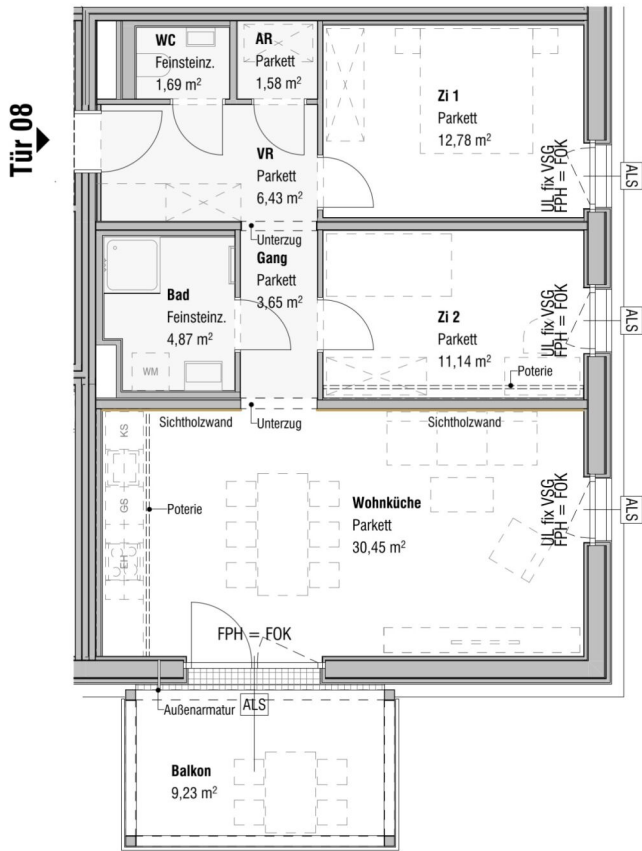
Die gärtnerische Gestaltung ist nur symbolisch dargestellt. Änderungen vorbehalten. Die Möblierung und Begrünung gilt nur als Möblierungsvorschlag und ist daher nicht Bestandteil des Lieferumfanges und Vertrages. Die Raum- und Wohnungsgrößen, sowie Raumhöhen sind ungefähre Werte und können sich noch geringfügig ändern. Sämtliche Maße und Maßangaben sind Circaangaben und können sich noch ändern. Haustechnik und Elektroeinrichtungen, abgeh. Decken sowie Poterien sind nur nach Erfordernis dargestellt. Für die Anfertigung von Einbaumöbel sind die Naturmaße zu nehmen. Änderungen während der Bauausführung - infolge Behördenauflagen, haustechnischer und konstruktiver Maßnahmen - vorbehalten.

EIN PROJEKT DER



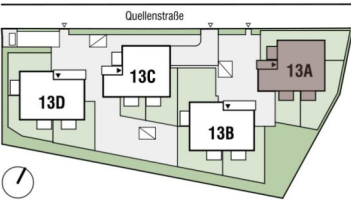
3 ZIMMER 72,59 m² WOHNFLÄCHE

KAUFPREIS EIGENNUTZER: € 542.800,00, ANLEGER: € 483.092,00



GRÜNE STADTVILLEN MÖDLING
Haus 13A | OG2 | Tür 08

Lage Haus



Lage Wohnung



Tür 08	Zimmeranzahl 3
Wohnfläche	72,59 m²
Balkon	9,23 m²
+ Einlagerungsmöglichkeit UG	3,04 m²



1 m 5 m



Abgehängte Decke



Ausstattung



Möblierungsvorschlag



Außenliegender Sonnenschutz

imgruenenmoedling.at

14.11.2024

Die gärtnerische Gestaltung ist nur symbolisch dargestellt. Änderungen vorbehalten. Die Möblierung und Begrünung gilt nur als Möblierungsvorschlag und ist daher nicht Bestandteil des Lieferumfanges und Vertrages. Die Raum- und Wohnungsgrößen, sowie Raumhöhen sind ungefähre Werte und können sich noch geringfügig ändern. Bauübliche Toleranzen sind zulässig. Sämtliche Maße und Maßangaben sind Circaangaben und können sich noch ändern. Haustechnik und Elektroeinrichtungen, abgeh. Decken sowie Poterien sind nur nach Erfordernis dargestellt. Für die Anfertigung von Einbaumöbel sind die Naturmaße zu nehmen. Änderungen während der Bauausführung - infolge Behördenauflagen, haustechnischer und konstruktiver Maßnahmen - vorbehalten.

EIN PROJEKT DER



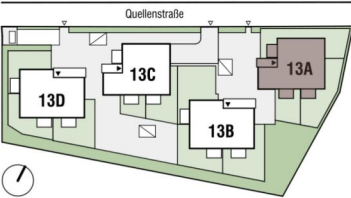
4 ZIMMER 86,97 m² WOHNFLÄCHE

KAUFPREIS EIGENNUTZER: € 640.000,00, ANLEGER: € 569.600,00

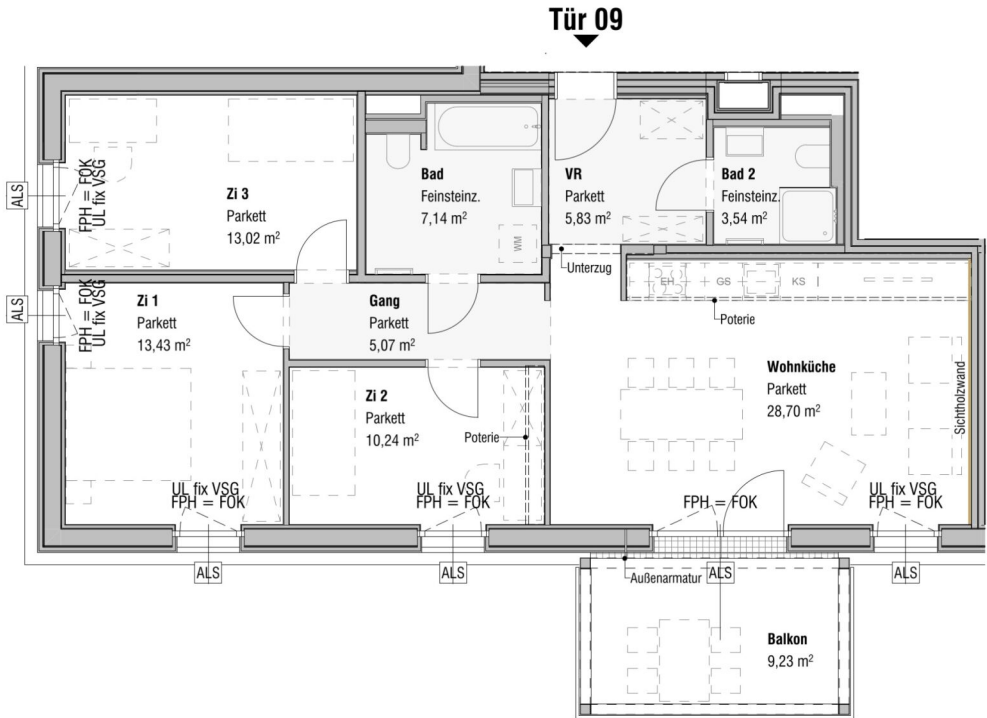


GRÜNE STADTVILLEN MÖDLING
Haus 13A | OG2 | Tür 09

Lage Haus



Lage Wohnung



Tür 09	Zimmeranzahl 4
Wohnfläche	86,97 m²
Balkon	9,23 m²
+ Einlagerungsmöglichkeit UG	3,38 m²



1 m 5 m



Abgehängte Decke



Ausstattung



Möblierungsvorschlag



Außenliegender Sonnenschutz

imgruenenmoedling.at

14.11.2024

Die gärtnerische Gestaltung ist nur symbolisch dargestellt. Änderungen vorbehalten. Die Möblierung und Begrünung gilt nur als Möblierungsvorschlag und ist daher nicht Bestandteil des Lieferumfanges und Vertrages. Die Raum- und Wohnungsgrößen, sowie Raumhöhen sind ungefähre Werte und können sich noch geringfügig ändern. Baubliche Toleranzen sind zulässig. Sämtliche Maße und Maßangaben sind Circaangaben und können sich noch ändern. Haustechnik und Elektroeinrichtungen, abgeh. Decken sowie Poterien sind nur nach Erfordernis dargestellt. Für die Anfertigung von Einbaumöbel sind die Naturmaße zu nehmen. Änderungen während der Bauausführung - infolge Behördenauflagen, haustechnischer und konstruktiver Maßnahmen - vorbehalten.

EIN PROJEKT DER



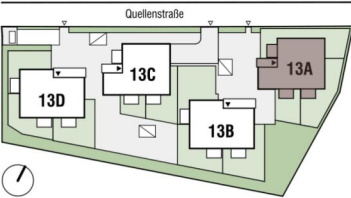
4 ZIMMER 93,86 m² WOHNFLÄCHE

KAUFPREIS EIGENNUTZER: € 746.500,00, ANLEGER: € 664.385,00

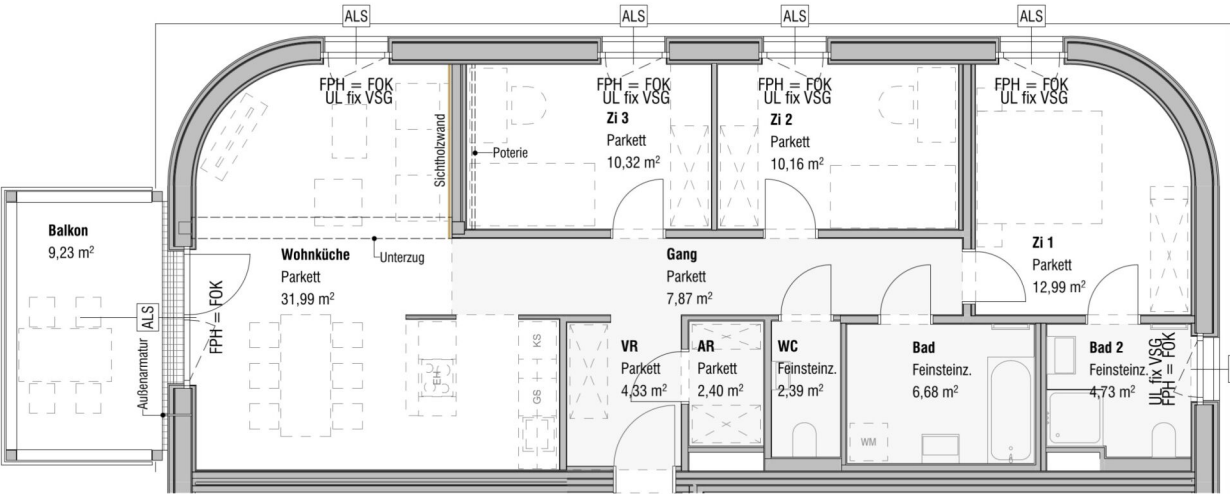
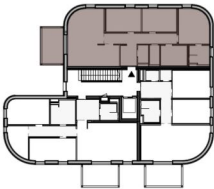


GRÜNE STADTVILLEN MÖDLING
Haus 13A | DG | Tür 10

Lage Haus



Lage Wohnung



Tür 10

Tür 10	Zimmeranzahl 4
Wohnfläche	93,86 m²
Balkon	9,23 m²
+ Einlagerungsmöglichkeit UG	3,28 m²



1 m 5 m



Abgehängte Decke



Ausstattung



Möblierungsvorschlag



Außenliegender Sonnenschutz

imgruenenmoedling.at

14.11.2024

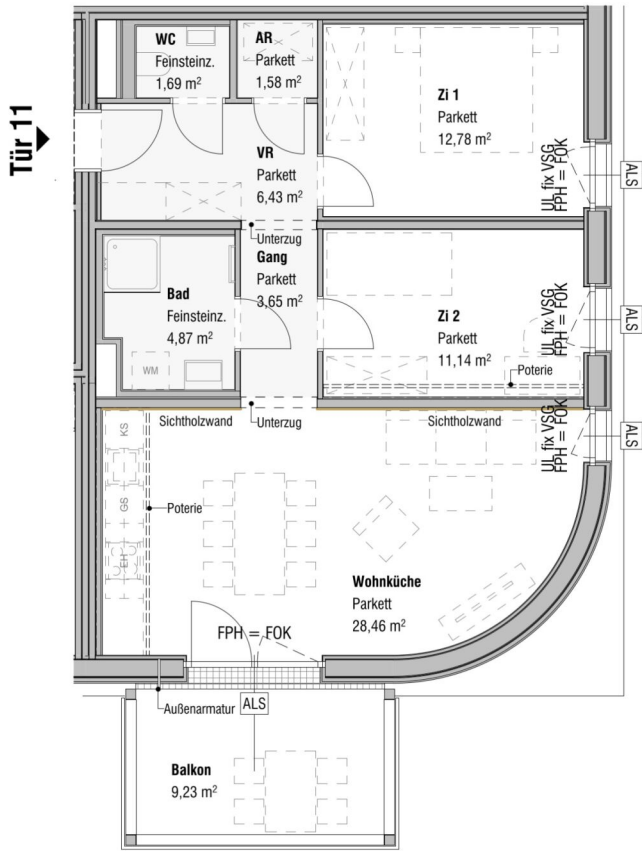
Die gärtnerische Gestaltung ist nur symbolisch dargestellt. Änderungen vorbehalten. Die Möblierung und Begrünung gilt nur als Möblierungsvorschlag und ist daher nicht Bestandteil des Lieferumfanges und Vertrages. Die Raum- und Wohnungsgrößen, sowie Raumhöhen sind ungefähre Werte und können sich noch geringfügig ändern. Bauübliche Toleranzen sind zulässig. Sämtliche Maße und Maßangaben sind Circaangaben und können sich noch ändern. Haustechnik und Elektroeinrichtungen, abgeh. Decken sowie Poterien sind nur nach Erfordernis dargestellt. Für die Anfertigung von Einbaumöbel sind die Naturmaße zu nehmen. Änderungen während der Bauausführung - infolge Behördenauflagen, haustechnischer und konstruktiver Maßnahmen - vorbehalten.

EIN PROJEKT DER



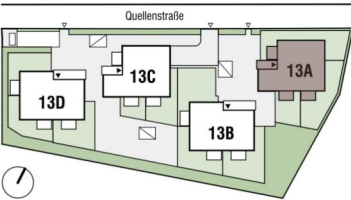
3 ZIMMER 70,6 m² WOHNFLÄCHE

KAUFPREIS EIGENNUTZER: € 570.000,00, ANLEGER: € 507.300,00

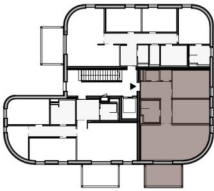


GRÜNE STADTVILLEN MÖDLING
Haus 13A | DG | Tür 11

Lage Haus



Lage Wohnung



Tür 11	Zimmeranzahl 3
Wohnfläche	70,60 m²
Balkon	9,23 m²
+ Einlagerungsmöglichkeit UG	3,28 m²



1 m 5 m



Abgehängte Decke



Ausstattung



Möblierungsvorschlag



Außenliegender Sonnenschutz

imgruenenmoedling.at

14.11.2024

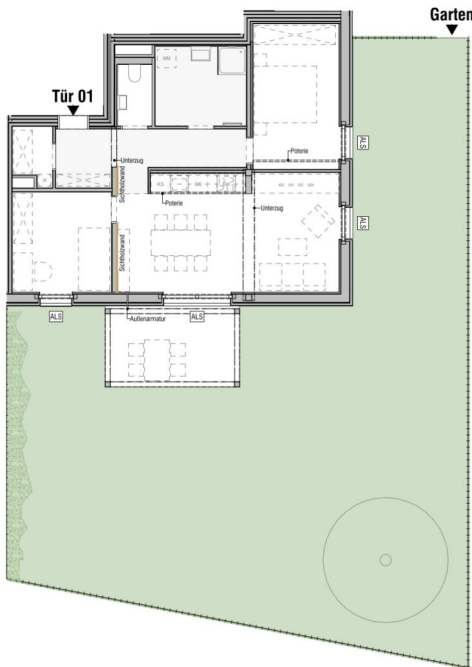
Die gärtnerische Gestaltung ist nur symbolisch dargestellt. Änderungen vorbehalten. Die Möblierung und Begrünung gilt nur als Möblierungsvorschlag und ist daher nicht Bestandteil des Lieferumfanges und Vertrages. Die Raum- und Wohnungsgrößen, sowie Raumhöhen sind ungefähre Werte und können sich noch geringfügig ändern. Bauübliche Toleranzen sind zulässig. Sämtliche Maße und Maßangaben sind Circaangaben und können sich noch ändern. Haustechnik und Elektroeinrichtungen, abgeh. Decken sowie Poterien sind nur nach Erfordernis dargestellt. Für die Anfertigung von Einbaumöbel sind die Naturmaße zu nehmen. Änderungen während der Bauausführung - infolge Behördenauflagen, haustechnischer und konstruktiver Maßnahmen - vorbehalten.

EIN PROJEKT DER



3 ZIMMER 85,09 m² WOHNFLÄCHE

KAUFPREIS EIGENNUTZER: € 680.000,00, ANLEGER: € 605.200,00



Wohnung + Eigengarten

- Einfriedung
- Zugang
- PS Putzschat
- LÜ Lüftungsgitter

Die Bepflanzung ist Teil des Entwässerungskonzepts und darf nur mit Zustimmung der Hausverwaltung verändert werden.



1 m 5 m



Abgehängte Decke



Ausstattung



Möblierungsvorschlag



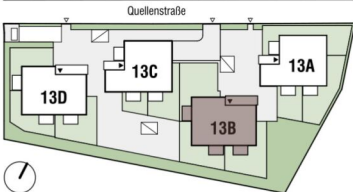
Außenliegender Sonnenschutz

imgruenenmoedling.at

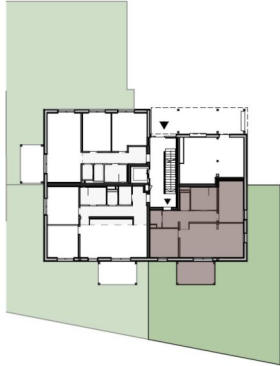
19.11.2024

GRÜNE STADTVILLEN MÖDLING
Haus 13B | EG | Tür 01

Lage Haus



Lage Wohnung



Tür 01	Zimmeranzahl 3
Wohnfläche	70,36 m²
Terrasse	10,65 m²
Garten	170,06 m²
+ Einlagerungsmöglichkeit UG	3,78 m²

Die gärtnerische Gestaltung ist nur symbolisch dargestellt. Änderungen vorbehalten. Die Möblierung und Begrünung gilt nur als Möblierungsvorschlag und ist daher nicht Bestandteil des Lieferumfanges und Vertrages. Die Raum- und Wohnungsgrößen, sowie Raumhöhen sind ungefähre Werte und können sich noch geringfügig ändern. Bauübliche Maße und Maßangaben sind Circaangaben und können sich noch ändern. Haustechnik und Elektroeinrichtungen, abgeh. Decken sowie Poterien sind nur nach Erfordernis dargestellt. Für die Anfertigung von Einbaumöbel sind die Naturmaße zu nehmen. Änderungen während der Bauausführung - infolge Behördenauflagen, haustechnischer und konstruktiver Maßnahmen - vorbehalten.

EIN PROJEKT DER



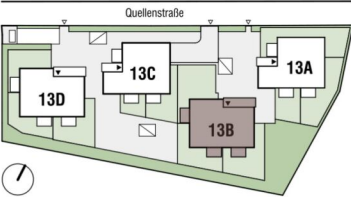
3 ZIMMER 70,36 m² WOHNFLÄCHE

KAUFPREIS EIGENNUTZER: € 519.500,00, ANLEGER: € 462.355,00

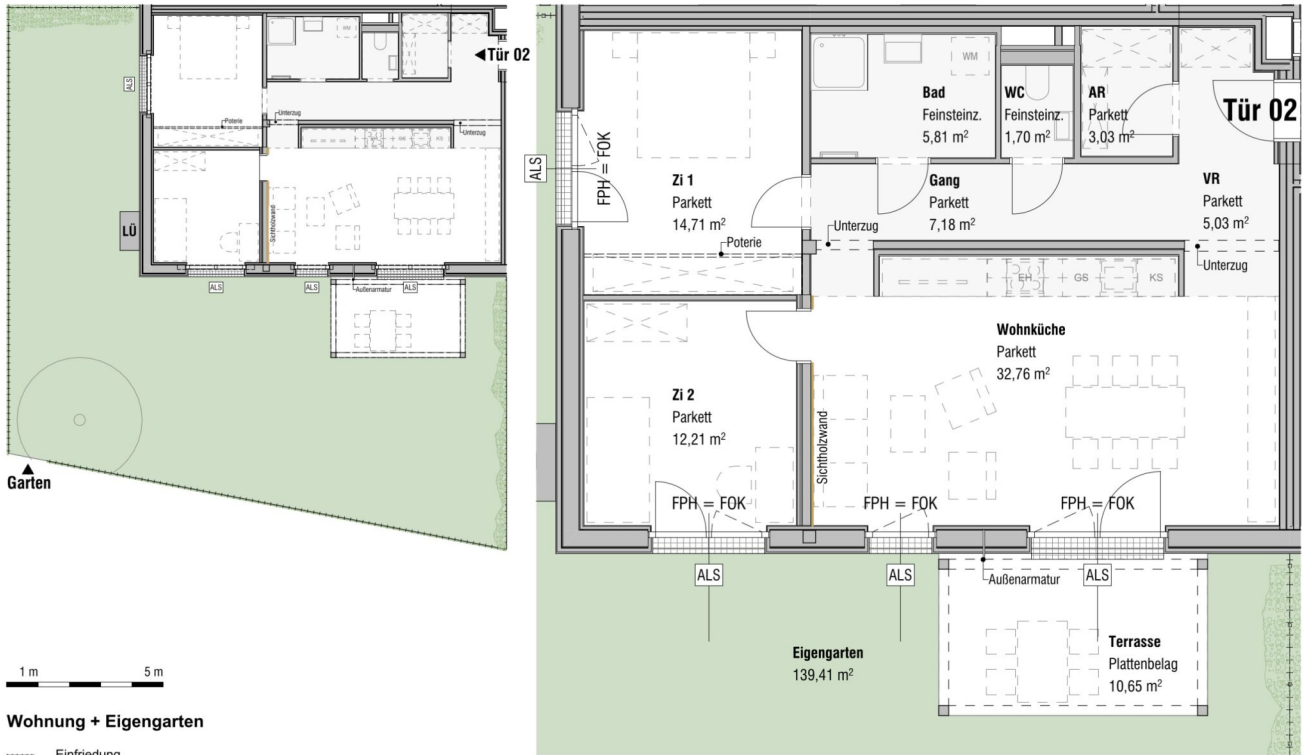
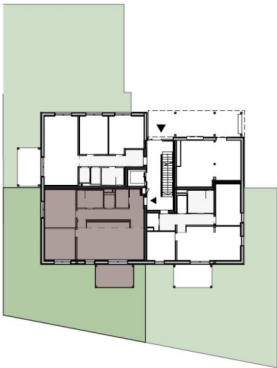


GRÜNE STADTVILLEN MÖDLING
Haus 13B | EG | Tür 02

Lage Haus



Lage Wohnung



- Wohnung + Eigengarten
- Einfriedung
 - Zugang
 - PS Putzschacht
 - LÜ Lüftungsgitter

Die Bepflanzung ist Teil des Entwässerungskonzepts und darf nur mit Zustimmung der Hausverwaltung verändert werden.



Tür 02	Zimmeranzahl 3
Wohnfläche	82,43 m²
Terrasse	10,65 m²
Garten	139,41 m²
+ Einlagerungsmöglichkeit UG	3,38 m²

imgruenenmoedling.at 19.11.2024

EIN PROJEKT DER **ARE** AUSTRIAN REAL ESTATE

3 ZIMMER 82,43 m² WOHNFLÄCHE

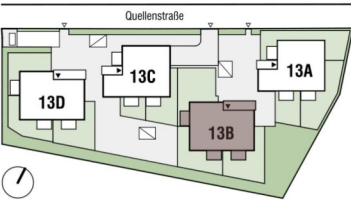
KAUFPREIS EIGENNUTZER: € 565.000,00, ANLEGER: € 502.850,00



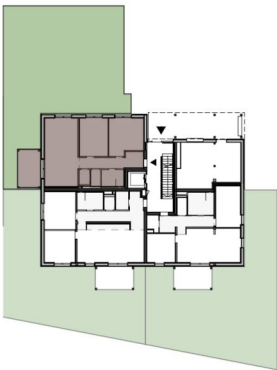
MA
ARCHITEKTEN
GK

GRÜNE STADTVILLEN MÖDLING
Haus 13B | EG | Tür 03

Lage Haus



Lage Wohnung



Wohnung + Eigengarten

- Einfriedung
- Zugang
- PS Putzschart
- LÜ Lüftungsgitter

Die Bepflanzung ist Teil des Entwässerungskonzepts und darf nur mit Zustimmung der Hausverwaltung verändert werden.



1 m 5 m

Abgehängte Decke Ausstattung Möblierungsvorschlag ALS Außenliegender Sonnenschutz

Tür 03	Zimmeranzahl 3
Wohnfläche	76,39 m²
Terrasse	10,65 m²
Garten	189,24 m²
+ Einlagerungsmöglichkeit UG	3,23 m²

imgruenenmoedling.at

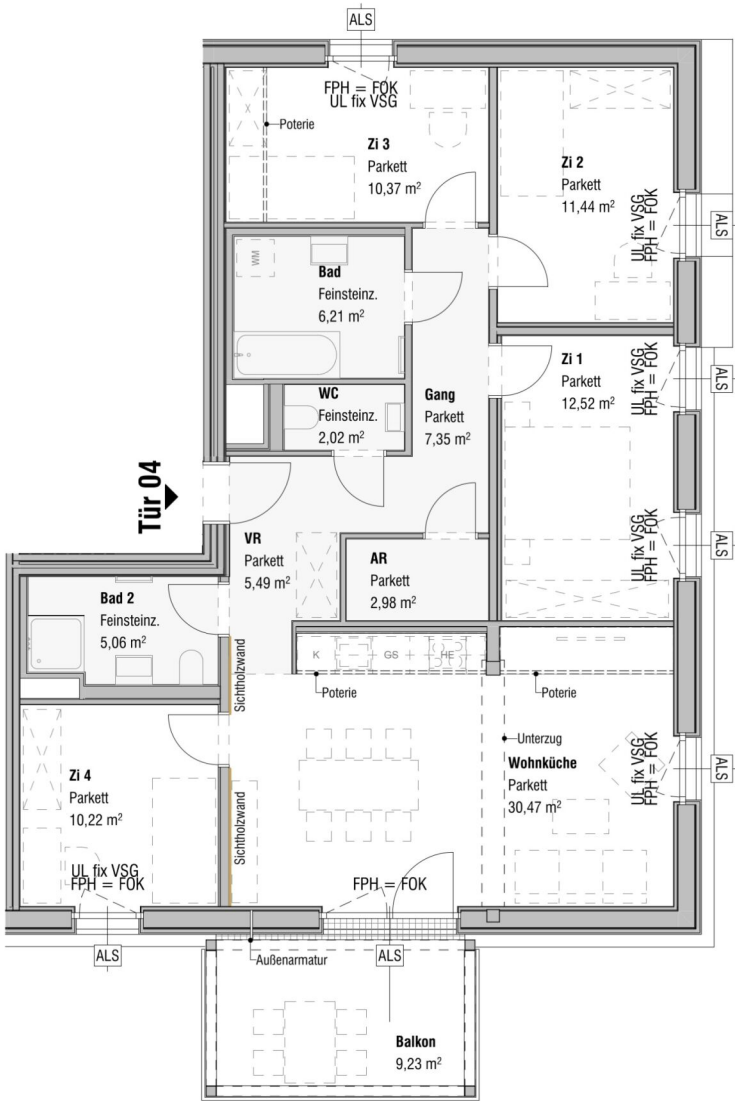
19.11.2024

EIN PROJEKT DER



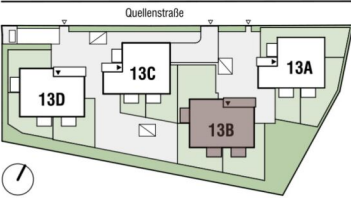
3 ZIMMER 76,39 m² WOHNFLÄCHE

KAUFPREIS EIGENNUTZER: € 548.500,00, ANLEGER: € 488.165,00



GRÜNE STADTVILLEN MÖDLING
Haus 13B | OG1 | Tür 04

Lage Haus



Lage Wohnung



Tür 04	Zimmeranzahl 5
Wohnfläche	104,13 m²
Balkon	9,23 m²
+ Einlagerungsmöglichkeit UG	5,10 m²



1 m 5 m

Abgehängte Decke Ausstattung Möblierungsvorschlag ALS Außenliegender Sonnenschutz

imgruenenmoedling.at

19.11.2024

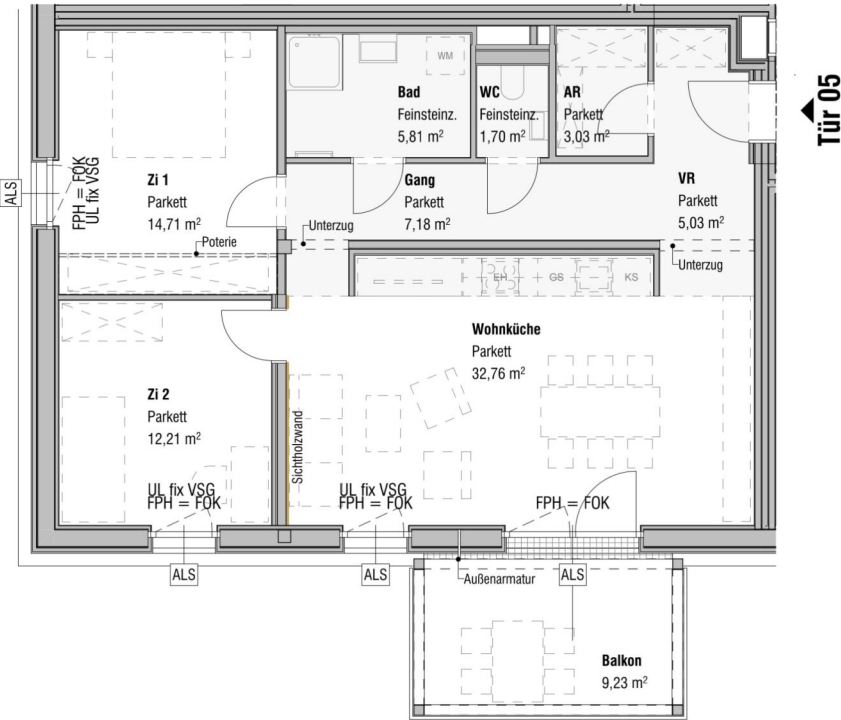
Die gärtnerische Gestaltung ist nur symbolisch dargestellt. Änderungen vorbehalten. Die Möblierung und Begrünung gilt nur als Möblierungsvorschlag und ist daher nicht Bestandteil des Lieferumfanges und Vertrages. Die Raum- und Wohnungsgrößen, sowie Raumhöhen sind ungefähre Werte und können sich noch geringfügig ändern. Baubliche Toleranzen sind zulässig. Sämtliche Maße und Maßangaben sind Circaangaben und können sich noch ändern. Haustechnik und Elektroeinrichtungen, abgeh. Decken sowie Poterien sind nur nach Erfordernis dargestellt. Für die Anfertigung von Einbaumöbel sind die Naturmaße zu nehmen. Änderungen während der Bauausführung - infolge Behördenauflagen, haustechnischer und konstruktiver Maßnahmen - vorbehalten.

EIN PROJEKT DER



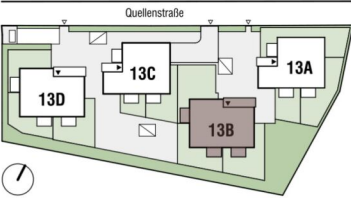
5 ZIMMER 104,13 m² WOHNFLÄCHE

KAUFPREIS EIGENNUTZER: € 685.000,00, ANLEGER: € 609.650,00



GRÜNE STADTVILLEN MÖDLING
Haus 13B | OG1 | Tür 05

Lage Haus



Lage Wohnung



Tür 05	Zimmeranzahl 3
Wohnfläche	82,43 m²
Balkon	9,23 m²
+ Einlagerungsmöglichkeit UG	3,18 m²



1 m 5 m



Abgehängte Decke



Ausstattung



Möblierungsvorschlag



Außenliegender Sonnenschutz

imgruenenmoedling.at

19.11.2024

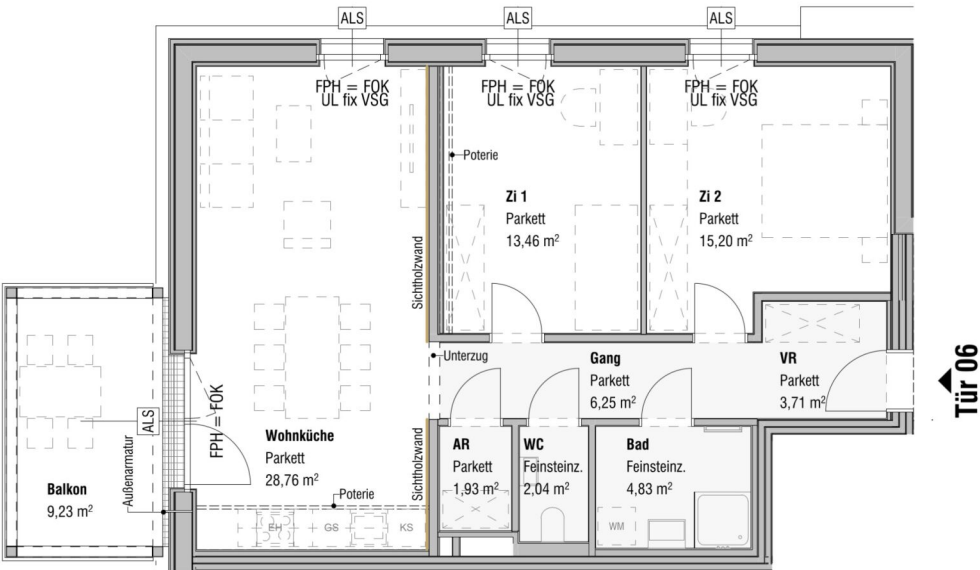
Die gärtnerische Gestaltung ist nur symbolisch dargestellt. Änderungen vorbehalten. Die Möblierung und Begrünung gilt nur als Möblierungsvorschlag und ist daher nicht Bestandteil des Lieferumfanges und Vertrages. Die Raum- und Wohnungsgrößen, sowie Raumhöhen sind ungefähre Werte und können sich noch geringfügig ändern. Bauliche Toleranzen sind zulässig. Sämtliche Maße und Maßangaben sind Circaangaben und können sich noch ändern. Haustechnik und Elektroeinrichtungen, abgeh. Decken sowie Poterien sind nur nach Erfordernis dargestellt. Für die Anfertigung von Einbaumöbel sind die Naturmaße zu nehmen. Änderungen während der Bauausführung - infolge Behördenauflagen, haustechnischer und konstruktiver Maßnahmen - vorbehalten.

EIN PROJEKT DER



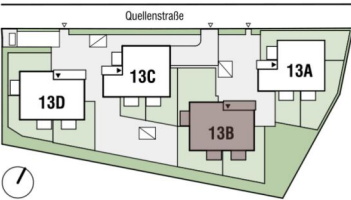
3 ZIMMER 82,43 m² WOHNFLÄCHE

KAUFPREIS EIGENNUTZER: € 558.900,00, ANLEGER: € 497.421,00



GRÜNE STADTVILLEN MÖDLING
Haus 13B | OG1 | Tür 06

Lage Haus



Lage Wohnung



Tür 06	Zimmeranzahl 3
Wohnfläche	76,18 m²
Balkon	9,23 m²
+ Einlagerungsmöglichkeit UG	3,62 m²



1 m 5 m



Abgehängte Decke



Ausstattung



Möblierungsvorschlag



Außenliegender Sonnenschutz

imgruenenmoedling.at

19.11.2024

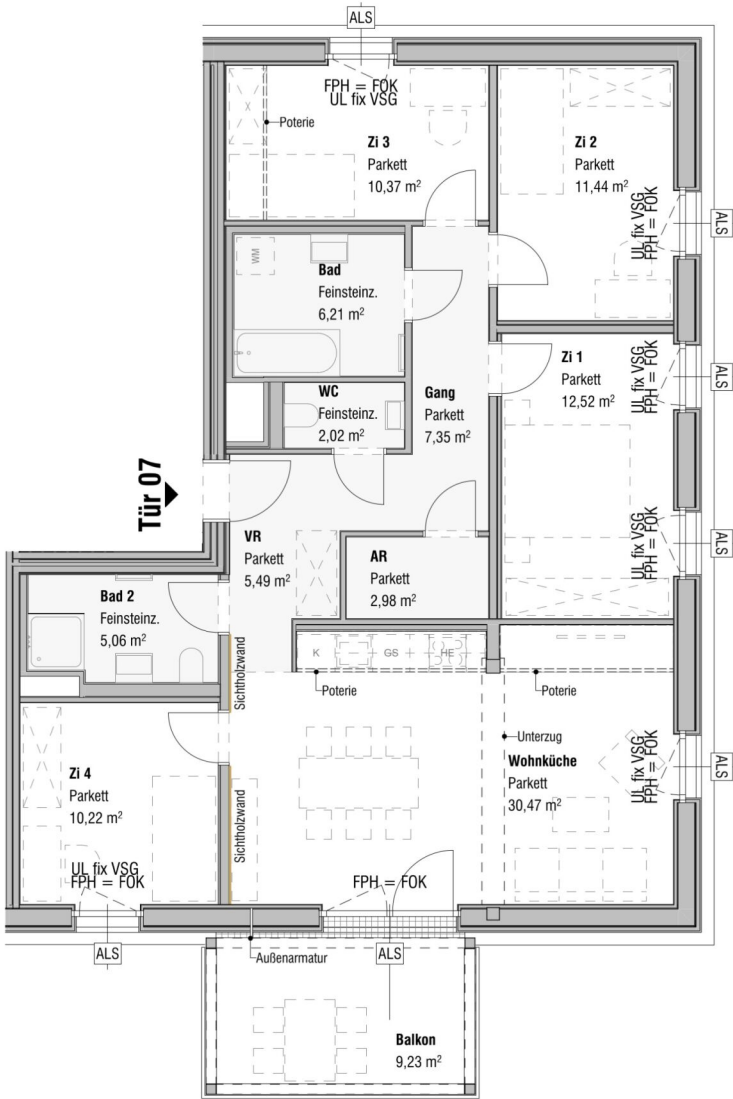
Die gärtnerische Gestaltung ist nur symbolisch dargestellt. Änderungen vorbehalten. Die Möblierung und Begrünung gilt nur als Möblierungsvorschlag und ist daher nicht Bestandteil des Lieferumfanges und Vertrages. Die Raum- und Wohnungsgrößen, sowie Raumhöhen sind ungefähre Werte und können sich noch geringfügig ändern. Bautübliche Toleranzen sind zulässig. Sämtliche Maße und Maßangaben sind Circaangaben und können sich noch ändern. Haustechnik und Elektroeinrichtungen, abgeh. Decken sowie Poterien sind nur nach Erfordernis dargestellt. Für die Anfertigung von Einbaumöbel sind die Naturmaße zu nehmen. Änderungen während der Bauausführung - infolge Behördenauflagen, haustechnischer und konstruktiver Maßnahmen - vorbehalten.

EIN PROJEKT DER



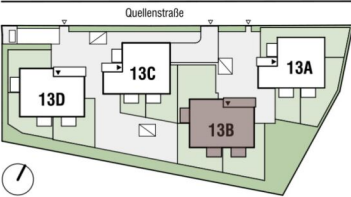
3 ZIMMER 76,18 m² WOHNFLÄCHE

KAUFPREIS EIGENNUTZER: € 545.000,00, ANLEGER: € 485.050,00



GRÜNE STADTVILLEN MÖDLING
Haus 13B | OG2 | Tür 07

Lage Haus



Lage Wohnung



Tür 07	Zimmeranzahl 5
Wohnfläche	104,13 m²
Balkon	9,23 m²
+ Einlagerungsmöglichkeit UG	4,78 m²



1 m 5 m



Abgehängte Decke



Ausstattung



Möblierungsvorschlag



Außenliegender Sonnenschutz

imgruenenmoedling.at

19.11.2024

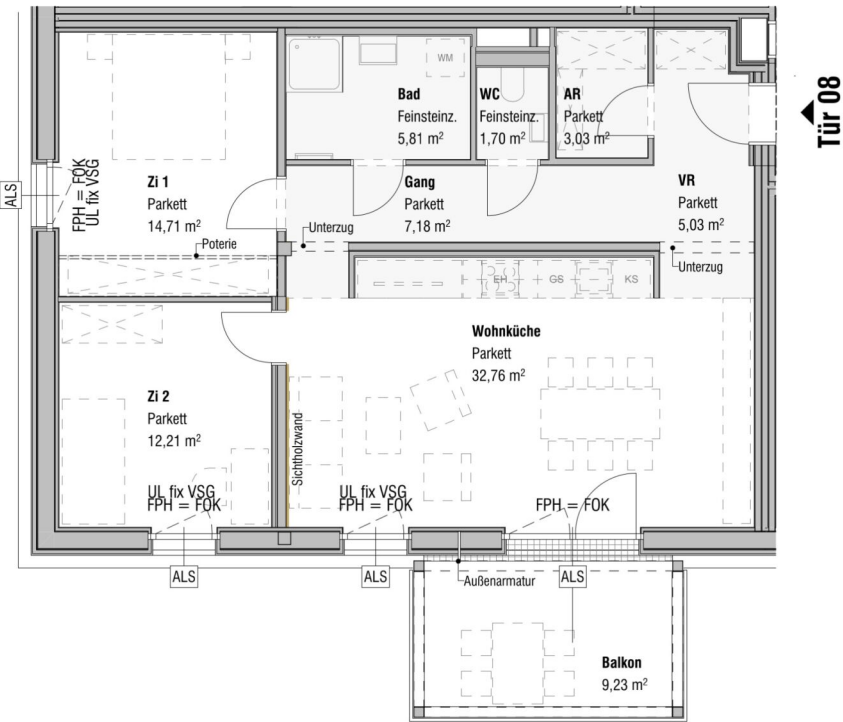
Die gärtnerische Gestaltung ist nur symbolisch dargestellt. Änderungen vorbehalten. Die Möblierung und Begrünung gilt nur als Möblierungsvorschlag und ist daher nicht Bestandteil des Lieferumfanges und Vertrages. Die Raum- und Wohnungsgrößen, sowie Raumhöhen sind ungefähre Werte und können sich noch geringfügig ändern. Bauübliche Toleranzen sind zulässig. Sämtliche Maße und Maßangaben sind Circaangaben und können sich noch ändern. Haustechnik und Elektroeinrichtungen, abgeh. Decken sowie Poterien sind nur nach Erfordernis dargestellt. Für die Anfertigung von Einbaumöbel sind die Naturmaße zu nehmen. Änderungen während der Bauausführung - infolge Behördenauflagen, haustechnischer und konstruktiver Maßnahmen - vorbehalten.

EIN PROJEKT DER



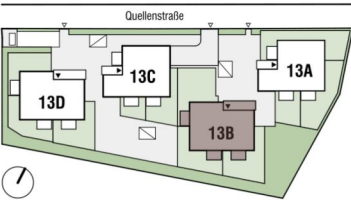
5 ZIMMER 104,13 m² WOHNFLÄCHE

KAUFPREIS EIGENNUTZER: € 698.500,00, ANLEGER: € 621.665,00



GRÜNE STADTVILLEN MÖDLING
Haus 13B | OG2 | Tür 08

Lage Haus



Lage Wohnung



Tür 08	Zimmeranzahl 3
Wohnfläche	82,43 m²
Balkon	9,23 m²
+ Einlagerungsmöglichkeit UG	3,21 m²



1 m 5 m



Abgehängte Decke



Ausstattung



Möblierungsvorschlag



Außenliegender Sonnenschutz

imgruenenmoedling.at

19.11.2024

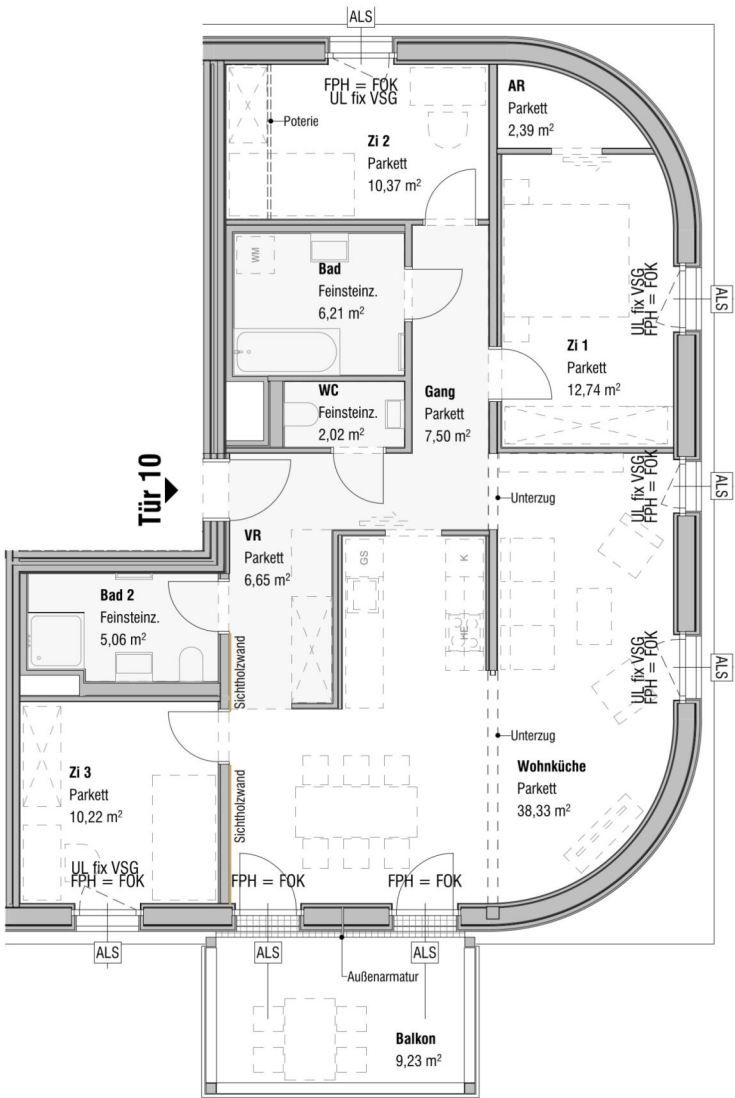
Die gärtnerische Gestaltung ist nur symbolisch dargestellt. Änderungen vorbehalten. Die Möblierung und Begrünung gilt nur als Möblierungsvorschlag und ist daher nicht Bestandteil des Lieferumfanges und Vertrages. Die Raum- und Wohnungsgrößen, sowie Raumhöhen sind ungefähre Werte und können sich noch geringfügig ändern. Bauliche Toleranzen sind zulässig. Sämtliche Maße und Maßangaben sind Circaangaben und können sich noch ändern. Haustechnik und Elektroeinrichtungen, abgeh. Decken sowie Poterien sind nur nach Erfordernis dargestellt. Für die Anfertigung von Einbaumöbel sind die Naturmaße zu nehmen. Änderungen während der Bauausführung - infolge Behördenauflagen, haustechnischer und konstruktiver Maßnahmen - vorbehalten.

EIN PROJEKT DER



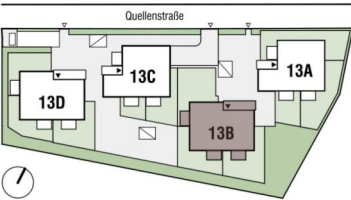
3 ZIMMER 82,43 m² WOHNFLÄCHE

KAUFPREIS EIGENNUTZER: € 570.000,00, ANLEGER: € 507.300,00

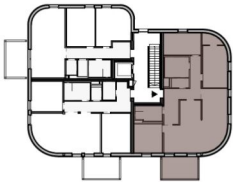


GRÜNE STADTVILLEN MÖDLING
Haus 13B | DG | Tür 10

Lage Haus



Lage Wohnung



Tür 10	Zimmeranzahl 4
Wohnfläche	101,49 m²
Balkon	9,23 m²
+ Einlagerungsmöglichkeit UG	4,11 m²



1 m 5 m

Abgehängte Decke Ausstattung Möblierungsvorschlag ALS Außenliegender Sonnenschutz

imgruenenmoedling.at

19.11.2024

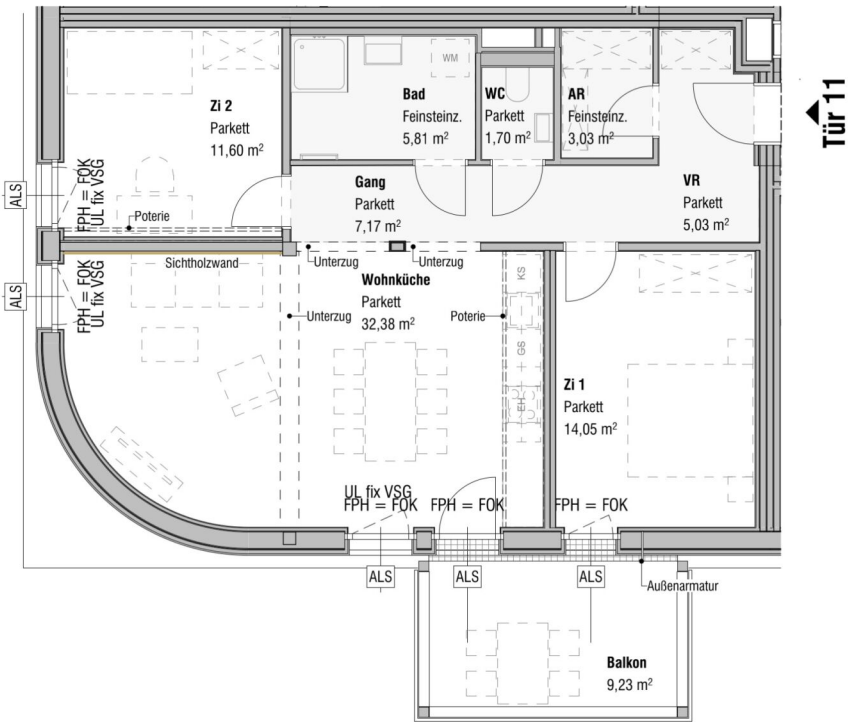
Die gärtnerische Gestaltung ist nur symbolisch dargestellt. Änderungen vorbehalten. Die Möblierung und Begrünung gilt nur als Möblierungsvorschlag und ist daher nicht Bestandteil des Lieferumfanges und Vertrages. Die Raum- und Wohnungsgrößen, sowie Raumhöhen sind ungefähre Werte und können sich noch geringfügig ändern. Bauübliche Toleranzen sind zulässig. Sämtliche Maße und Maßangaben sind Circaangaben und können sich noch ändern. Haustechnik und Elektroeinrichtungen, abgeh. Decken sowie Poterien sind nur nach Erfordernis dargestellt. Für die Anfertigung von Einbaumöbel sind die Naturmaße zu nehmen. Änderungen während der Bauausführung - infolge Behördenauflagen, haustechnischer und konstruktiver Maßnahmen - vorbehalten.

EIN PROJEKT DER



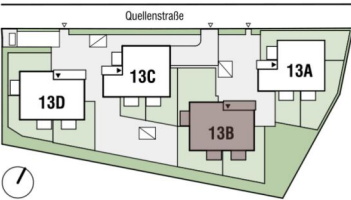
4 ZIMMER 101,49 m² WOHNFLÄCHE

KAUFPREIS EIGENNUTZER: € 779.000,00, ANLEGER: € 693.310,00



GRÜNE STADTVILLEN MÖDLING
Haus 13B | DG | Tür 11

Lage Haus



Lage Wohnung



Tür 11	Zimmeranzahl 3
Wohnfläche	80,77 m²
Balkon	9,23 m²
+ Einlagerungsmöglichkeit UG	3,26 m²



1 m 5 m



Abgehängte Decke



Ausstattung



Möblierungsvorschlag



Außenliegender Sonnenschutz

imgruenenmoedling.at

19.11.2024

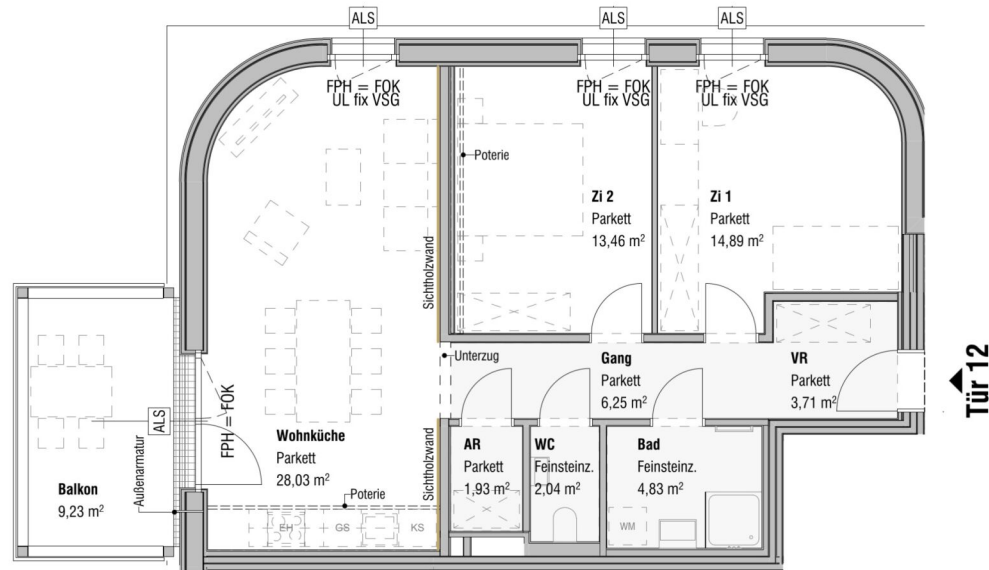
Die gärtnerische Gestaltung ist nur symbolisch dargestellt. Änderungen vorbehalten. Die Möblierung und Begrünung gilt nur als Möblierungsvorschlag und ist daher nicht Bestandteil des Lieferumfanges und Vertrages. Die Raum- und Wohnungsgrößen, sowie Raumhöhen sind ungefähre Werte und können sich noch geringfügig ändern. Bauliche Toleranzen sind zulässig. Sämtliche Maße und Maßangaben sind Circaangaben und können sich noch ändern. Haustechnik und Elektroeinrichtungen, abgeh. Decken sowie Poterien sind nur nach Erfordernis dargestellt. Für die Anfertigung von Einbaumöbel sind die Naturmaße zu nehmen. Änderungen während der Bauausführung - infolge Behördenauflagen, haustechnischer und konstruktiver Maßnahmen - vorbehalten.

EIN PROJEKT DER



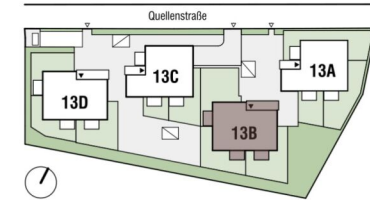
3 ZIMMER 80,77 m² WOHNFLÄCHE

KAUFPREIS EIGENNUTZER: € 649.000,00, ANLEGER: € 577.610,00

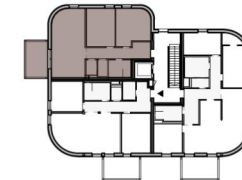


GRÜNE STADTVILLEN MÖDLING
Haus 13B | DG | Tür 12

Lage Haus



Lage Wohnung



Tür 12	Zimmeranzahl 3
Wohnfläche	75,14 m²
Balkon	9,23 m²
+ Einlagerungsmöglichkeit UG	3,91 m²



Abgehängte Decke

Ausstattung

Möblierungsvorschlag

ALS

Außenliegender Sonnenschutz

imgruenenmoedling.at

19.11.2024

Die gärtnerische Gestaltung ist nur symbolisch dargestellt. Änderungen vorbehalten. Die Möblierung und Begrünung gilt nur als Möblierungsvorschlag und ist daher nicht Bestandteil des Lieferumfanges und Vertrages. Die Raum- und Wohnungsgrößen, sowie Raumhöhen sind ungefähre Werte und können sich nur geringfügig ändern. Bauliche Toleranzen sind zulässig. Sämtliche Maße und Maßangaben sind Circaangaben und können sich nur geringfügig ändern. Haustechnik und Elektroeinrichtungen, abgeh. Decken sowie Poterien sind nur nach Erfordernis dargestellt. Für die Anfertigung von Einbaumöbeln ist die Naturmaße zu nehmen. Änderungen während der Bauausführung - infolge Behördenauflagen, haustechnischer und konstruktiver Maßnahmen - vorbehalten.

EIN PROJEKT DER



3 ZIMMER 75,14 m² WOHNFLÄCHE

KAUFPREIS EIGENNUTZER: € 607.000,00, ANLEGER: € 540.230,00

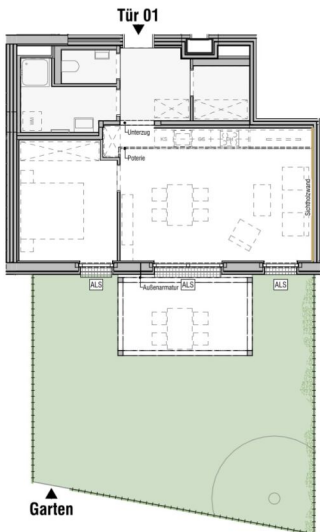


1 m 5 m

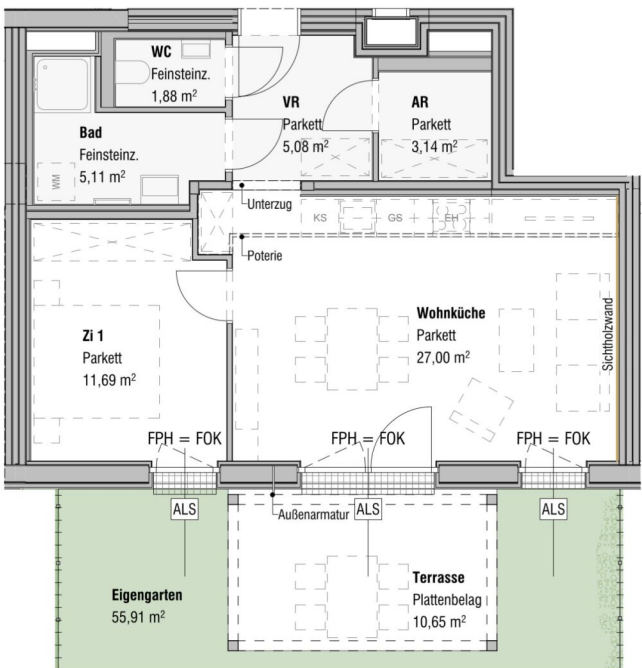
Wohnung + Eigengarten

- Einfriedung
- Zugang
- PS Putzschat
- LU Lüftungsgitter

Die Bepflanzung ist Teil des Entwässerungskonzepts und darf nur mit Zustimmung der Hausverwaltung verändert werden.

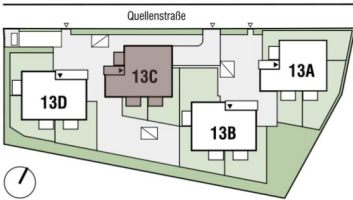


Tür 01



GRÜNE STADTVILLEN MÖDLING
Haus 13C | EG | Tür 01

Lage Haus



Lage Wohnung



Tür 01	Zimmeranzahl 2
Wohnfläche	53,90 m²
Terrasse	10,65 m²
Garten	55,91 m²
+ Einlagerungsmöglichkeit UG	3,02 m²



1 m 5 m

Abgehängte Decke Ausstattung Möblierungsvorschlag ALS Außenliegender Sonnenschutz

imgruenenmoedling.at

14.11.2024

Die gärtnerische Gestaltung ist nur symbolisch dargestellt. Änderungen vorbehalten. Die Möblierung und Begrünung gilt nur als Möblierungsvorschlag und ist daher nicht Bestandteil des Lieferumfanges und Vertrages. Die Raum- und Wohnungsgrößen, sowie Raumhöhen sind ungefähre Werte und können sich noch geringfügig ändern. Bauübliche Toleranzen sind zulässig. Sämtliche Maße und Maßangaben sind Circaangaben und können sich noch ändern. Haustechnik und Elektroeinrichtungen, abgeh. Decken sowie Poterien sind nur nach Erfordernis dargestellt. Für die Anfertigung von Einbaumöbel sind die Naturmaße zu nehmen. Änderungen während der Bauausführung - infolge Behördenauflagen, haustechnischer und konstruktiver Maßnahmen - vorbehalten.

EIN PROJEKT DER



2 ZIMMER 53,9 m² WOHNFLÄCHE

KAUFPREIS EIGENNUTZER: € 375.000,00, ANLEGER: € 333.750,00



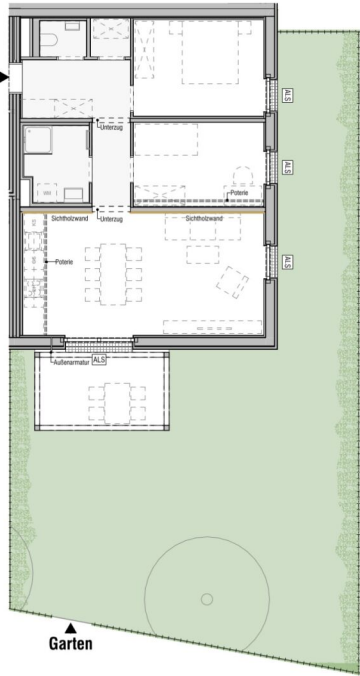
1 m 5 m

Wohnung + Eigengarten

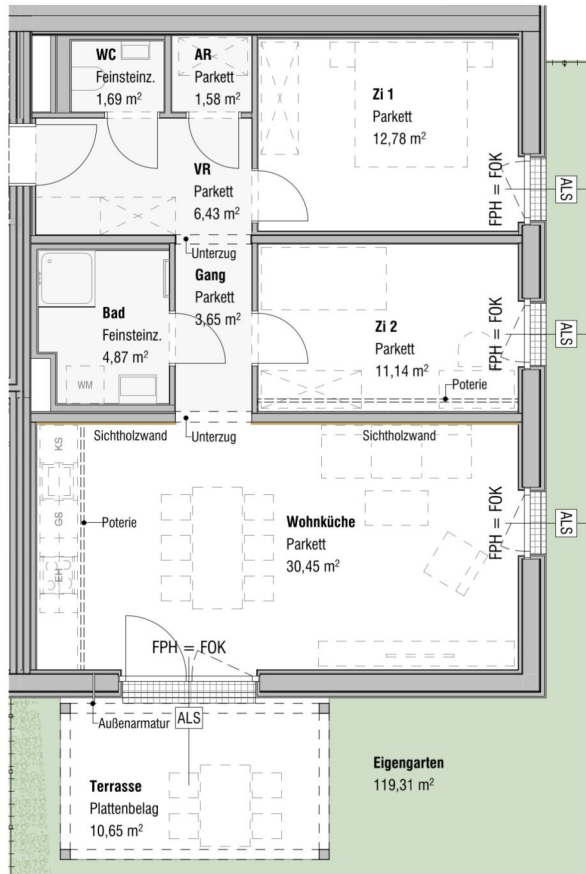
- Einfriedung
- ▶ Zugang
- PS Putzschart
- LU Lüftungsgitter

Die Bepflanzung ist Teil des Entwässerungskonzepts und darf nur mit Zustimmung der Hausverwaltung verändert werden.

Tür 02

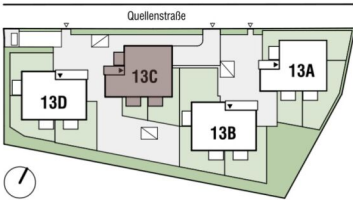


Tür 02

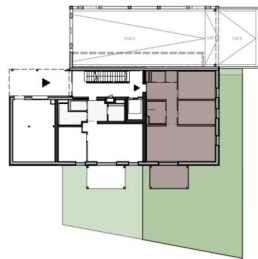


GRÜNE STADTVILLEN MÖDLING
Haus 13C | EG | Tür 02

Lage Haus



Lage Wohnung



Tür 02	Zimmeranzahl 3
Wohnfläche	72,59 m²
Terrasse	10,65 m²
Garten	119,31 m²
+ Einlagerungsmöglichkeit UG	3,10 m²



1 m 5 m

- Abgehängte Decke
- Ausstattung
- Möblierungsvorschlag
- ALS Außenliegender Sonnenschutz

imgruenenmoedling.at

14.11.2024

Die gärtnerische Gestaltung ist nur symbolisch dargestellt. Änderungen vorbehalten. Die Möblierung und Begrünung gilt nur als Möblierungsvorschlag und ist daher nicht Bestandteil des Lieferumfanges und Vertrages. Die Raum- und Wohnungsgrößen, sowie Raumhöhen sind ungefähre Werte und können sich noch geringfügig ändern. Bauliche Toleranzen sind zulässig. Sämtliche Maße und Maßangaben sind Circaangaben und können sich noch ändern. Haustechnik und Elektroeinrichtungen, abgeh. Decken sowie Poterien sind nur nach Erfordernis dargestellt. Für die Anfertigung von Einbaumöbel sind die Naturmaße zu nehmen. Änderungen während der Bauausführung - infolge Behördenauflagen, haustechnischer und konstruktiver Maßnahmen - vorbehalten.

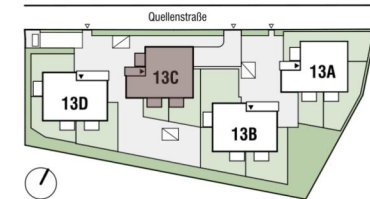
EIN PROJEKT DER



3 ZIMMER 72,59 m² WOHNFLÄCHE

KAUFPREIS EIGENNUTZER: € 518.500,00, ANLEGER: € 461.465,00

Lage Haus



Lage Wohnung



Tür 03

Tür 03	Zimmeranzahl 4
Wohnfläche	95,75 m²
Balkon	9,23 m²
+ Einlagerungsmöglichkeit UG	6,95 m²



Abgehängte Decke

Ausstattung



Möblierungsvorschlag



S Außenliegender Sonnenschutz

imgruenenmoedling.at

14.11.2024

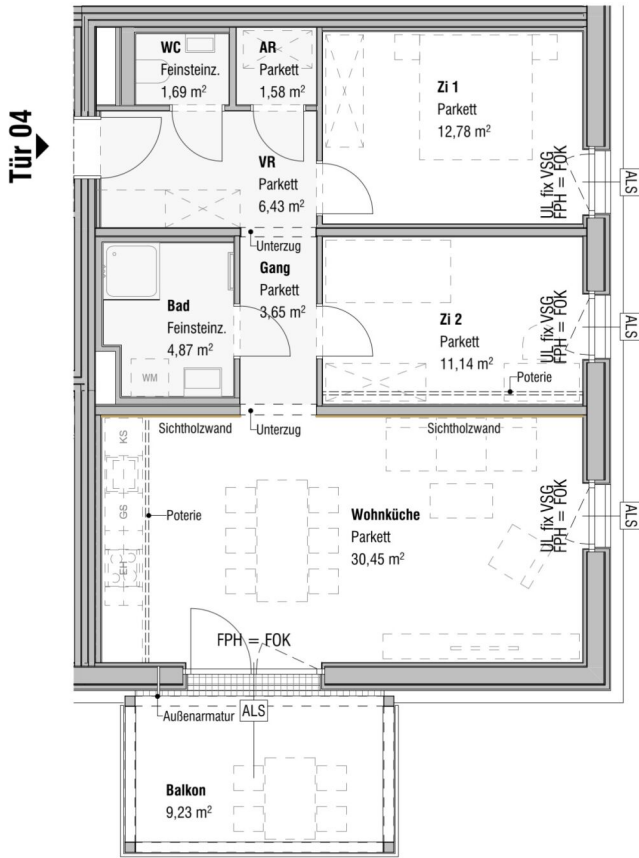
Die gärtnerische Gestaltung ist nur symbolisch dargestellt. Änderungen vorbehalten. Die Möblierung und Begrünung gilt nur als Möblierungsvorschlag und ist daher nicht Bestandteil des Lieferumfanges und Vertrages. Die Raum- und Wohnungsgrößen, sowie Raumhöhen sind ungefähre Werte und können sich nur geringfügig ändern. Bauliche Toleranzen sind zulässig. Sämtliche Maße und Maßangaben sind Circaangaben und können sich nur geringfügig ändern. Haustechnik und Elektroeinrichtungen, abgeh. Decken sowie Poterien sind nur nach Erfordernis dargestellt. Für die Anfertigung von Einbaumöbeln ist die Naturmaße zu nehmen. Änderungen während der Bauausführung - infolge Behördenauflagen, haustechnischer und konstruktiver Maßnahmen - vorbehalten.

EIN PROJEKT DER

ARE AUSTRIAN
REAL
ESTATE

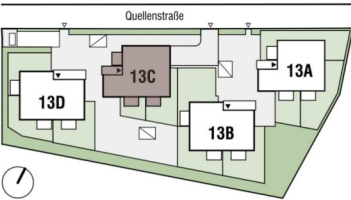
4 ZIMMER 95,75 m² WOHNFLÄCHE

KAUFPREIS EIGENNUTZER: € 659.500,00, ANLEGER: € 586.955,00



GRÜNE STADTVILLEN MÖDLING
Haus 13C | OG1 | Tür 04

Lage Haus



Lage Wohnung



Tür 04	Zimmeranzahl 3
Wohnfläche	72,59 m²
Balkon	9,23 m²
+ Einlagerungsmöglichkeit UG	3,31 m²



1 m 5 m



Abgehängte Decke



Ausstattung



Möblierungsvorschlag



Außenliegender Sonnenschutz

imgruenenmoedling.at

14.11.2024

Die gärtnerische Gestaltung ist nur symbolisch dargestellt. Änderungen vorbehalten. Die Möblierung und Begrünung gilt nur als Möblierungsvorschlag und ist daher nicht Bestandteil des Lieferumfanges und Vertrages. Die Raum- und Wohnungsgrößen, sowie Raumhöhen sind ungefähre Werte und können sich noch geringfügig ändern. Sämtliche Maße und Maßangaben sind Circaangaben und können sich noch ändern. Haustechnik und Elektroeinrichtungen, abgeh. Decken sowie Poterien sind nur nach Erfordernis dargestellt. Für die Anfertigung von Einbaumöbel sind die Naturmaße zu nehmen. Änderungen während der Bauausführung - infolge Behördenauflagen, haustechnischer und konstruktiver Maßnahmen - vorbehalten.

EIN PROJEKT DER



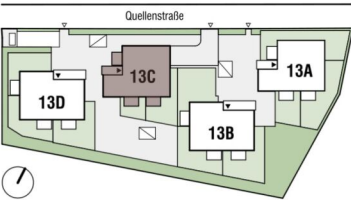
3 ZIMMER 72,59 m² WOHNFLÄCHE

KAUFPREIS EIGENNUTZER: € 527.000,00, ANLEGER: € 469.030,00

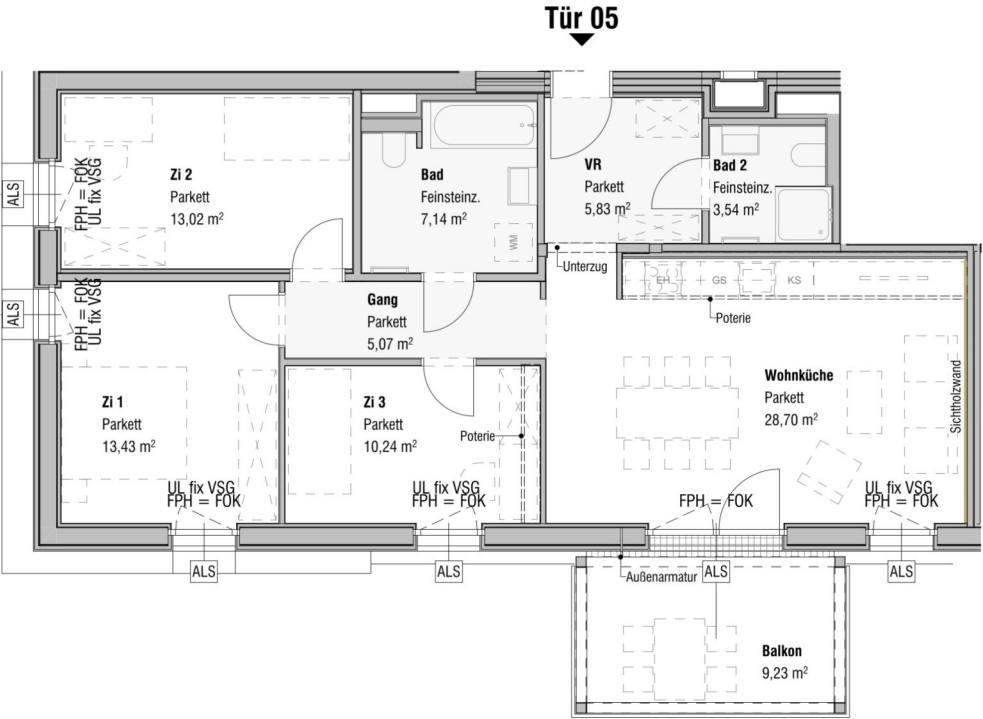


GRÜNE STADTVILLEN MÖDLING
Haus 13C | OG1 | Tür 05

Lage Haus



Lage Wohnung



Tür 05	Zimmeranzahl 4
Wohnfläche	86,97 m²
Balkon	9,23 m²
+ Einlagerungsmöglichkeit UG	4,80 m²



1 m 5 m



Abgehängte Decke



Ausstattung



Möblierungsvorschlag



Außenliegender Sonnenschutz

imgruenenmoedling.at

14.11.2024

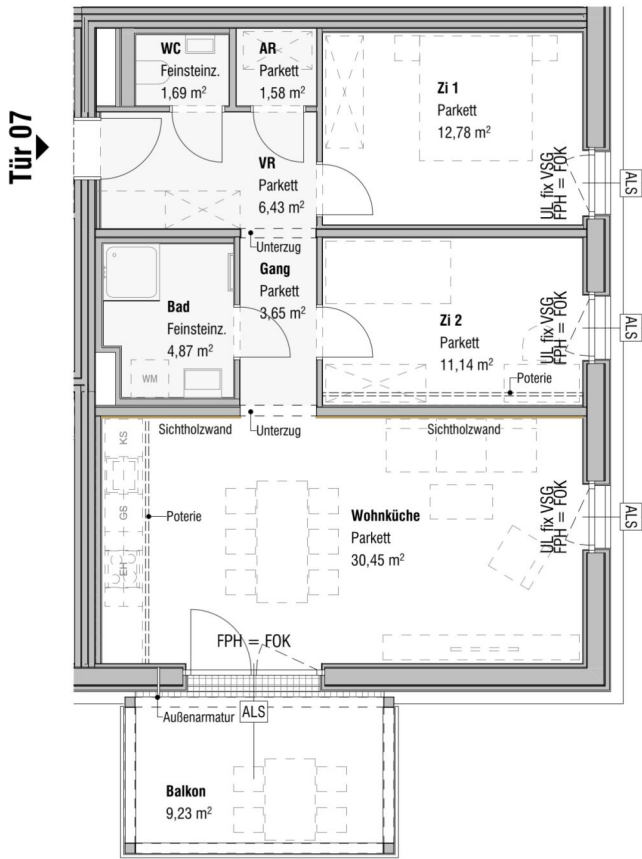
Die gärtnerische Gestaltung ist nur symbolisch dargestellt. Änderungen vorbehalten. Die Möblierung und Begrünung gilt nur als Möblierungsvorschlag und ist daher nicht Bestandteil des Lieferumfanges und Vertrages. Die Raum- und Wohnungsgrößen, sowie Raumhöhen sind ungefähre Werte und können sich noch geringfügig ändern. Bautübliche Toleranzen sind zulässig. Sämtliche Maße und Maßangaben sind Circaangaben und können sich noch ändern. Haustechnik und Elektroeinrichtungen, abgeh. Decken sowie Poterien sind nur nach Erfordernis dargestellt. Für die Anfertigung von Einbaumöbel sind die Naturmaße zu nehmen. Änderungen während der Bauausführung - infolge Behördenauflagen, haustechnischer und konstruktiver Maßnahmen - vorbehalten.

EIN PROJEKT DER



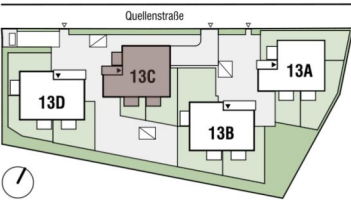
4 ZIMMER 86,97 m² WOHNFLÄCHE

KAUFPREIS EIGENNUTZER: € 625.000,00, ANLEGER: € 556.250,00



GRÜNE STADTVILLEN MÖDLING
Haus 13C | OG2 | Tür 07

Lage Haus



Lage Wohnung



Tür 07	Zimmeranzahl 3
Wohnfläche	72,59 m²
Balkon	9,23 m²
+ Einlagerungsmöglichkeit UG	3,37 m²



1 m 5 m



Abgehängte Decke



Ausstattung



Möblierungsvorschlag



Außenliegender Sonnenschutz

imgruenenmoedling.at

14.11.2024

Die gärtnerische Gestaltung ist nur symbolisch dargestellt. Änderungen vorbehalten. Die Möblierung und Begrünung gilt nur als Möblierungsvorschlag und ist daher nicht Bestandteil des Lieferumfanges und Vertrages. Die Raum- und Wohnungsgrößen, sowie Raumhöhen sind ungefähre Werte und können sich noch geringfügig ändern. Sämtliche Maße und Maßangaben sind Circaangaben und können sich noch ändern. Haustechnik und Elektroeinrichtungen, abgeh. Decken sowie Poterien sind nur nach Erfordernis dargestellt. Für die Anfertigung von Einbaumöbel sind die Naturmaße zu nehmen. Änderungen während der Bauausführung - infolge Behördenauflagen, haustechnischer und konstruktiver Maßnahmen - vorbehalten.

EIN PROJEKT DER



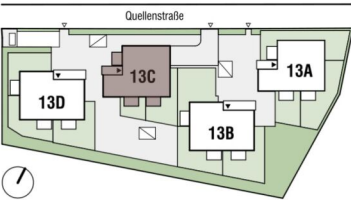
3 ZIMMER 72,59 m² WOHNFLÄCHE

KAUFPREIS EIGENNUTZER: € 542.800,00, ANLEGER: € 483.092,00

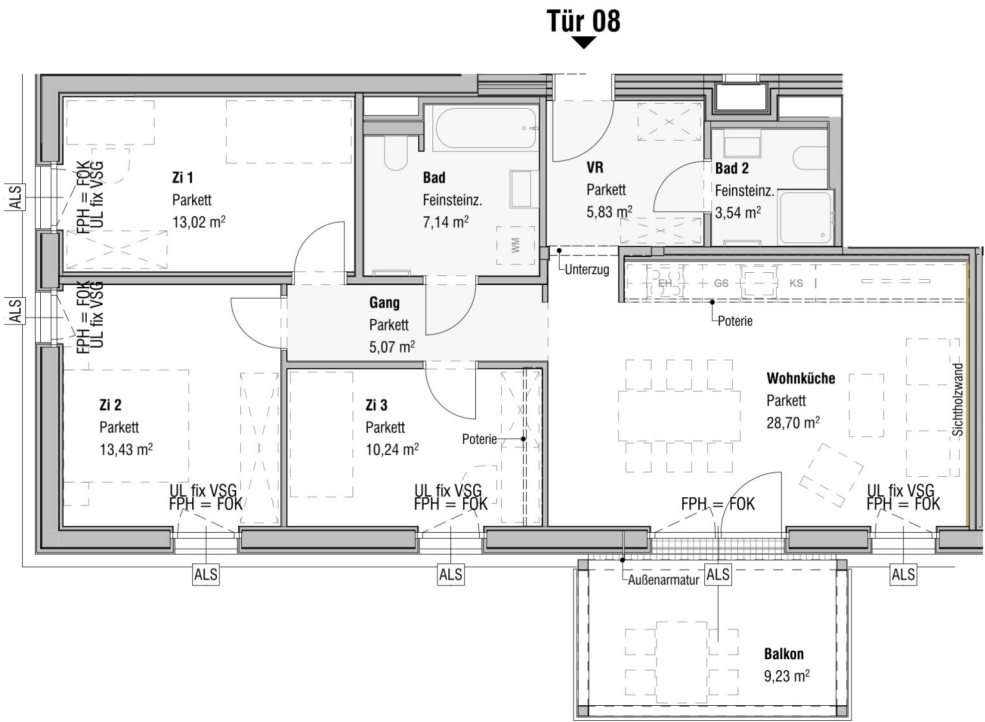


GRÜNE STADTVILLEN MÖDLING
Haus 13C | OG2 | Tür 08

Lage Haus



Lage Wohnung



Tür 08	Zimmeranzahl 4
Wohnfläche	86,97 m²
Balkon	9,23 m²
+ Einlagerungsmöglichkeit UG	3,37 m²



1 m 5 m



Abgehängte Decke



Ausstattung



Möblierungsvorschlag



Außenliegender Sonnenschutz

imgruenenmoedling.at

14.11.2024

Die gärtnerische Gestaltung ist nur symbolisch dargestellt. Änderungen vorbehalten. Die Möblierung und Begrünung gilt nur als Möblierungsvorschlag und ist daher nicht Bestandteil des Lieferumfanges und Vertrages. Die Raum- und Wohnungsgrößen, sowie Raumhöhen sind ungefähre Werte und können sich noch geringfügig ändern. Bautübliche Toleranzen sind zulässig. Sämtliche Maße und Maßangaben sind Circaangaben und können sich noch ändern. Haustechnik und Elektroeinrichtungen, abgeh. Decken sowie Poterien sind nur nach Erfordernis dargestellt. Für die Anfertigung von Einbaumöbel sind die Naturmaße zu nehmen. Änderungen während der Bauausführung - infolge Behördenauflagen, haustechnischer und konstruktiver Maßnahmen - vorbehalten.

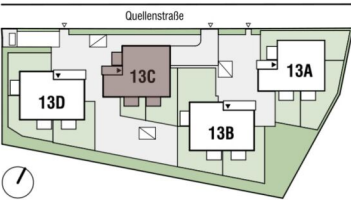
EIN PROJEKT DER



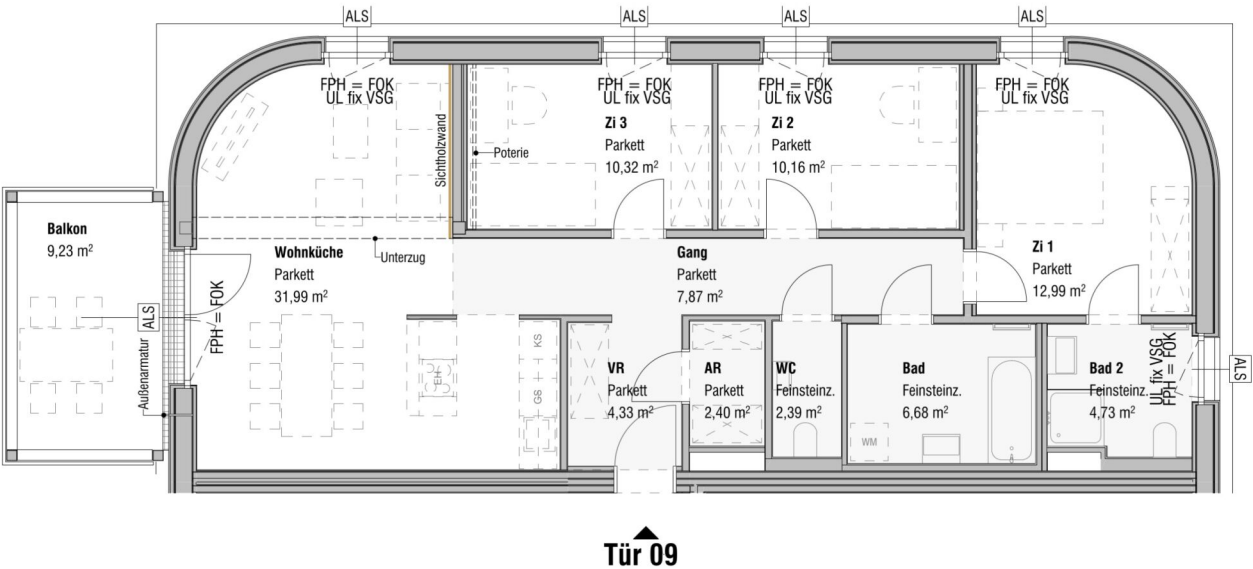
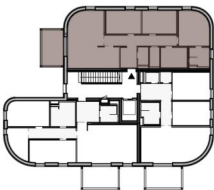
4 ZIMMER 86,97 m² WOHNFLÄCHE

KAUFPREIS EIGENNUTZER: € 640.000,00, ANLEGER: € 569.600,00

Lage Haus



Lage Wohnung



Tür 09	Zimmeranzahl 4
Wohnfläche	93,86 m²
Balkon	9,23 m²
+ Einlagerungsmöglichkeit UG	3,62 m²



1 m 5 m

Abgehängte Decke Ausstattung Möblierungsvorschlag ALS Außenliegender Sonnenschutz

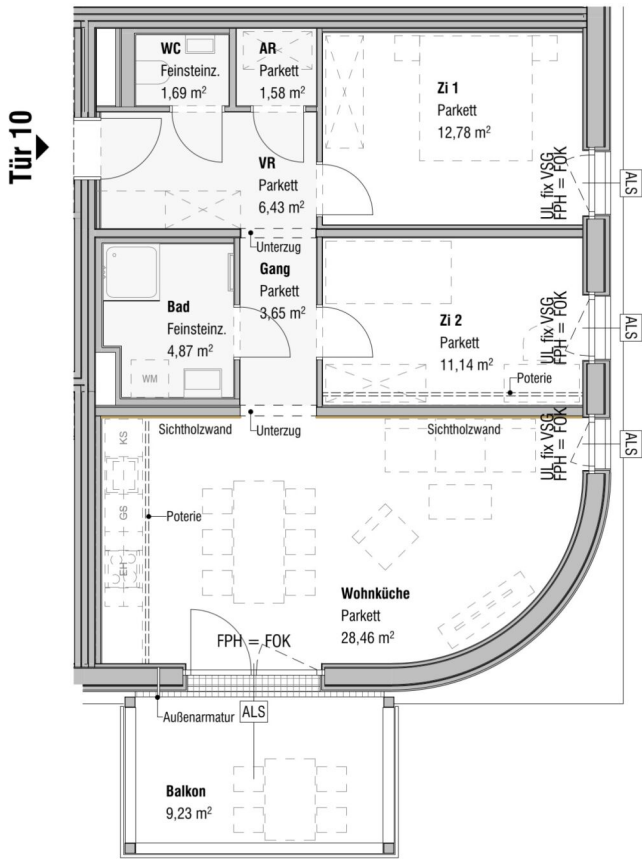
imgruenenmoedling.at

14.11.2024

Die gärtnerische Gestaltung ist nur symbolisch dargestellt. Änderungen vorbehalten. Die Möblierung und Begrünung gilt nur als Möblierungsvorschlag und ist daher nicht Bestandteil des Lieferumfanges und Vertrages. Die Raum- und Wohnungsgrößen, sowie Raumhöhen sind ungefähre Werte und können sich noch geringfügig ändern. Bauübliche Toleranzen sind zulässig. Sämtliche Maße und Maßangaben sind Circaangaben und können sich noch ändern. Haustechnik und Elektroeinrichtungen, abgeh. Decken sowie Poterien sind nur nach Erfordernis dargestellt. Für die Anfertigung von Einbaumöbel sind die Naturmaße zu nehmen. Änderungen während der Bauausführung - infolge Behördenauflagen, haustechnischer und konstruktiver Maßnahmen - vorbehalten.

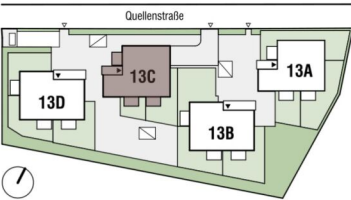
EIN PROJEKT DER

ARE AUSTRIAN
REAL
ESTATE

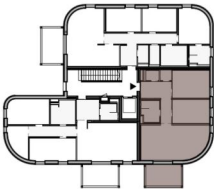


GRÜNE STADTVILLEN MÖDLING
Haus 13C | DG | Tür 10

Lage Haus



Lage Wohnung



Tür 10	Zimmeranzahl 3
Wohnfläche	70,60 m²
Balkon	9,23 m²
+ Einlagerungsmöglichkeit UG	3,36 m²



1 m 5 m



Abgehängte Decke



Ausstattung



Möblierungsvorschlag



Außenliegender Sonnenschutz

imgruenenmoedling.at

14.11.2024

Die gärtnerische Gestaltung ist nur symbolisch dargestellt. Änderungen vorbehalten. Die Möblierung und Begrünung gilt nur als Möblierungsvorschlag und ist daher nicht Bestandteil des Lieferumfanges und Vertrages. Die Raum- und Wohnungsgrößen, sowie Raumhöhen sind ungefähre Werte und können sich noch geringfügig ändern. Sämtliche Maße und Maßangaben sind Circaangaben und können sich noch ändern. Haustechnik und Elektroeinrichtungen, abgeh. Decken sowie Poterien sind nur nach Erfordernis dargestellt. Für die Anfertigung von Einbaumöbel sind die Naturmaße zu nehmen. Änderungen während der Bauausführung - infolge Behördenauflagen, haustechnischer und konstruktiver Maßnahmen - vorbehalten.

EIN PROJEKT DER



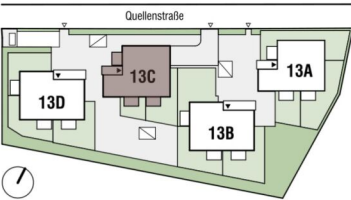
3 ZIMMER 70,6 m² WOHNFLÄCHE

KAUFPREIS EIGENNUTZER: € 570.000,00, ANLEGER: € 507.300,00

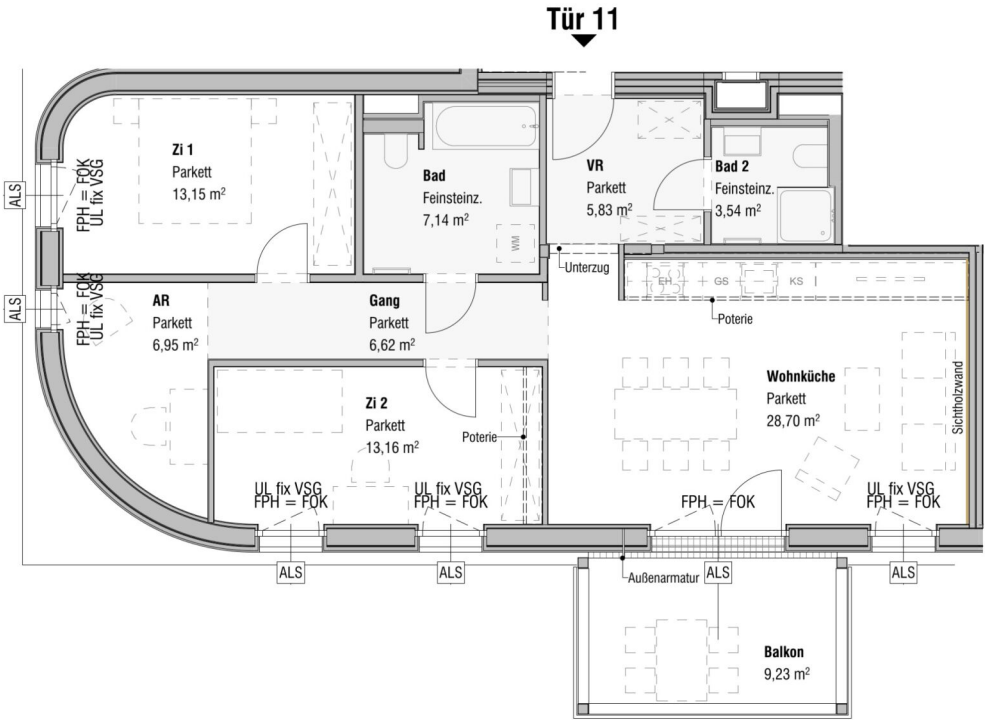
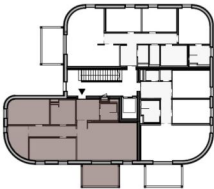


GRÜNE STADTVILLEN MÖDLING
Haus 13C | DG | Tür 11

Lage Haus



Lage Wohnung



Tür 11	Zimmeranzahl 3
Wohnfläche	85,09 m²
Balkon	9,23 m²
+ Einlagerungsmöglichkeit UG	3,31 m²



1 m 5 m



Abgehängte Decke



Ausstattung



Möblierungsvorschlag



Außenliegender Sonnenschutz

imgruenenmoedling.at

14.11.2024

Die gärtnerische Gestaltung ist nur symbolisch dargestellt. Änderungen vorbehalten. Die Möblierung und Begrünung gilt nur als Möblierungsvorschlag und ist daher nicht Bestandteil des Lieferumfanges und Vertrages. Die Raum- und Wohnungsgrößen, sowie Raumhöhen sind ungefähre Werte und können sich noch geringfügig ändern. Bautübliche Toleranzen sind zulässig. Sämtliche Maße und Maßangaben sind Circaangaben und können sich noch ändern. Haustechnik und Elektroeinrichtungen, abgeh. Decken sowie Poterien sind nur nach Erfordernis dargestellt. Für die Anfertigung von Einbaumöbel sind die Naturmaße zu nehmen. Änderungen während der Bauausführung - infolge Behördenauflagen, haustechnischer und konstruktiver Maßnahmen - vorbehalten.

EIN PROJEKT DER

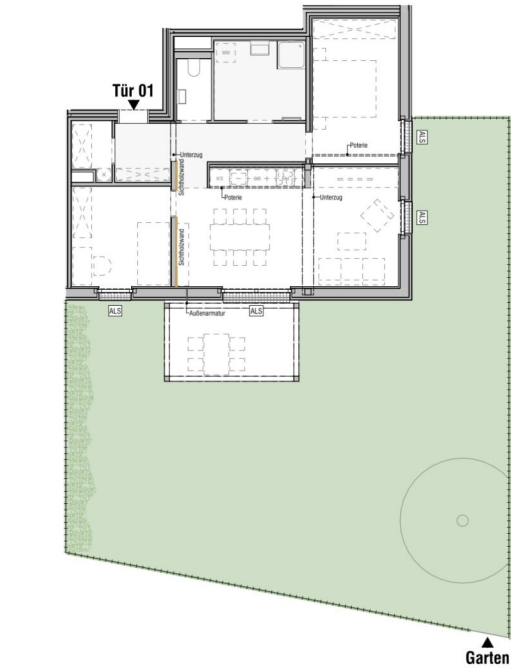


3 ZIMMER 85,09 m² WOHNFLÄCHE

KAUFPREIS EIGENNUTZER: € 680.000,00, ANLEGER: € 605.200,00



MA
ARCHITEKTEN
GK



1 m 5 m

Wohnung + Eigengarten

- Einfriedung
- Zugang
- PS Putzschart
- LÜ Lüftungsgitter

Die Bepflanzung ist Teil des Entwässerungskonzepts und darf nur mit Zustimmung der Hausverwaltung verändert werden.



1 m 5 m



Abgehängte Decke



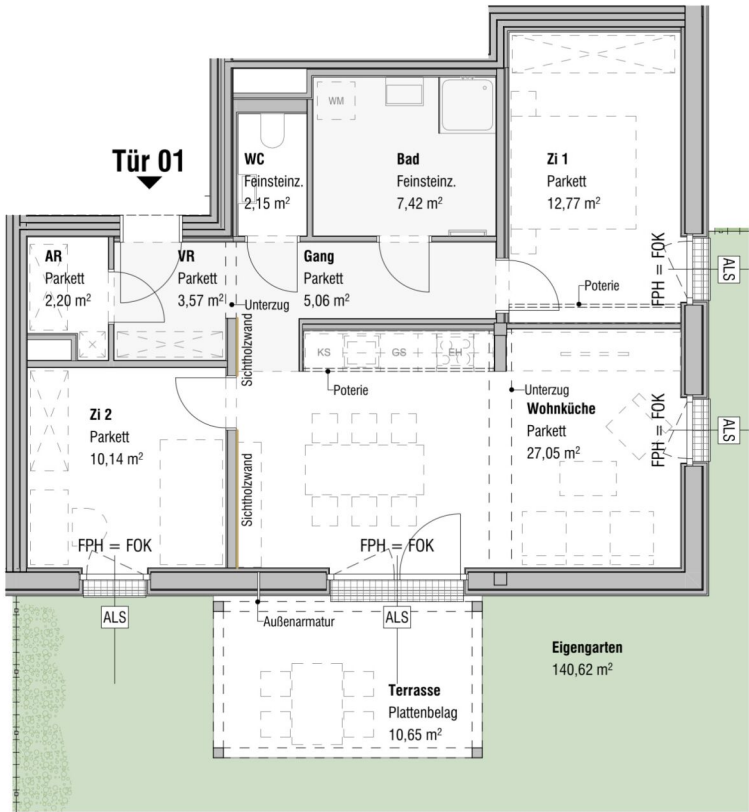
Ausstattung



Möblierungsvorschlag

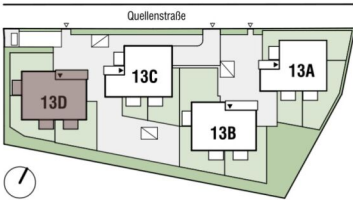


Außenliegender Sonnenschutz

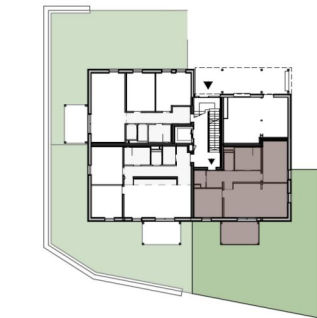


GRÜNE STADTVILLEN MÖDLING
Haus 13D | EG | Tür 01

Lage Haus



Lage Wohnung



Tür 01	Zimmeranzahl 3
Wohnfläche	70,36 m²
Terrasse	10,65 m²
Garten	140,62 m²
+ Einlagerungsmöglichkeit UG	3,44 m²

imgruenenmoedling.at

19.11.2024

EIN PROJEKT DER



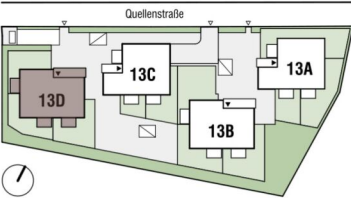
3 ZIMMER 70,36 m² WOHNFLÄCHE

KAUFPREIS EIGENNUTZER: € 525.000,00, ANLEGER: € 467.250,00

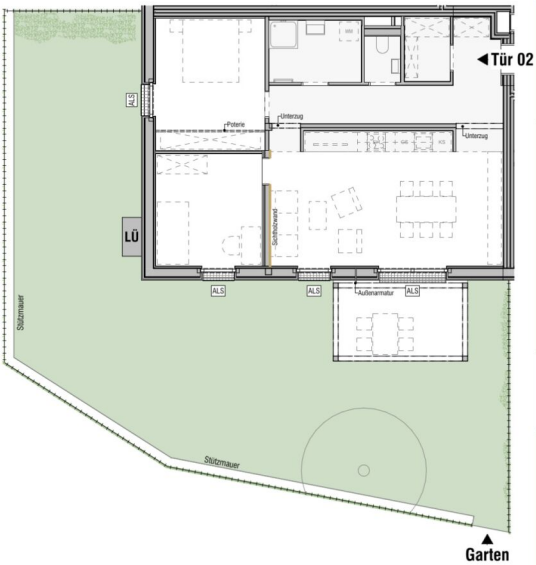


GRÜNE STADTVILLEN MÖDLING
Haus 13D | EG | Tür 02

Lage Haus



Lage Wohnung



1 m 5 m

Wohnung + Eigengarten

- Einfriedung
- ▶ Zugang
- PS Putzschaft
- LÜ Lüftungsgitter

Die Bepflanzung ist Teil des Entwässerungskonzepts und darf nur mit Zustimmung der Hausverwaltung verändert werden.



1 m 5 m

Abgehängte Decke Ausstattung Möblierungsvorschlag ALS Außenliegender Sonnenschutz

Tür 02	Zimmeranzahl 3
Wohnfläche	82,43 m ²
Terrasse	10,65 m ²
Garten	117,54 m ²
+ Einlagerungsmöglichkeit UG	3,26

imgruenenmoedling.at

19.11.2024

EIN PROJEKT DER



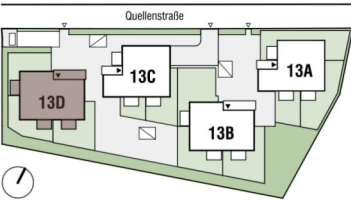
3 ZIMMER 82,43 m² WOHNFLÄCHE

KAUFPREIS EIGENNUTZER: € 575.000,00

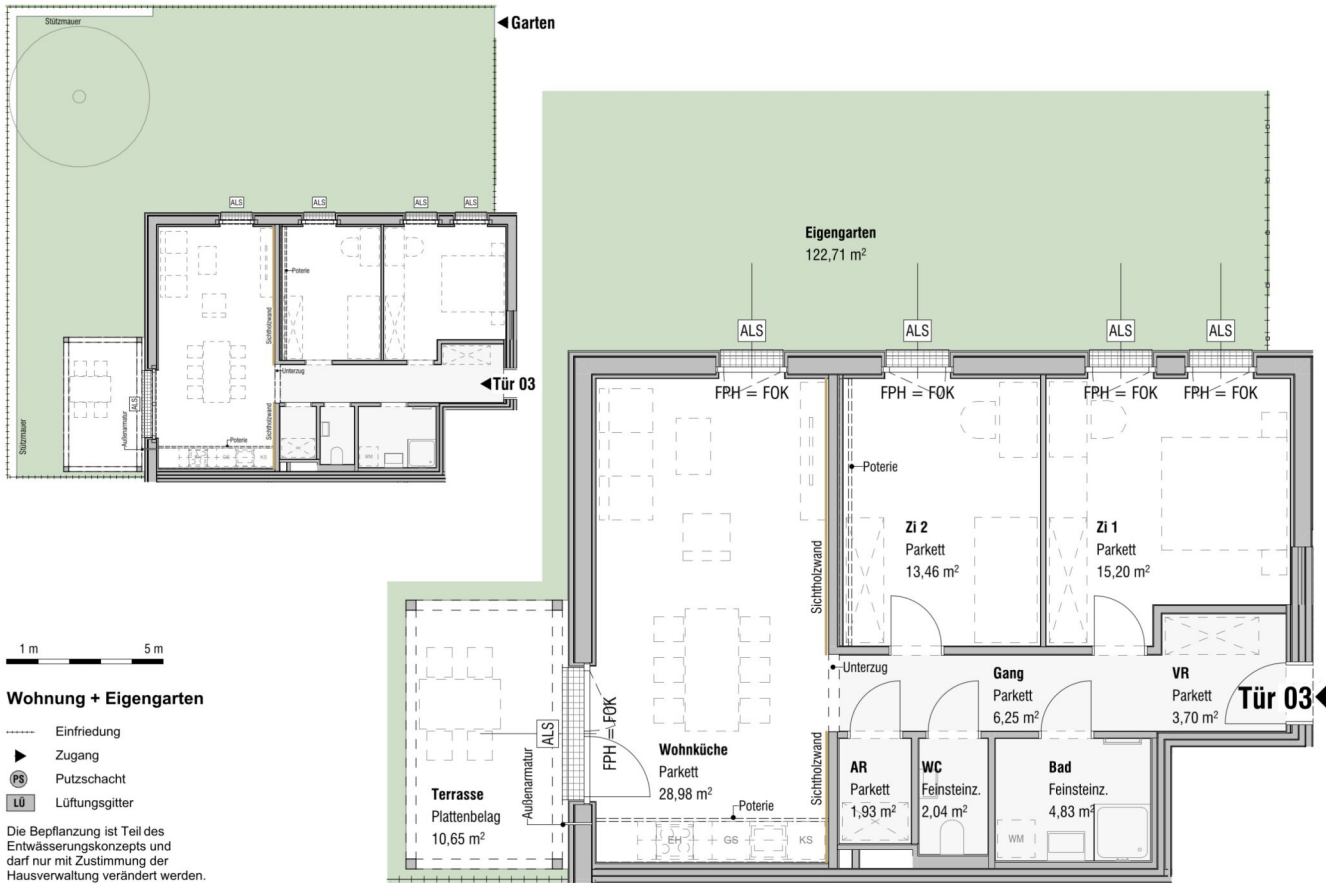


GRÜNE STADTVILLEN MÖDLING
Haus 13D | EG | Tür 03

Lage Haus



Lage Wohnung



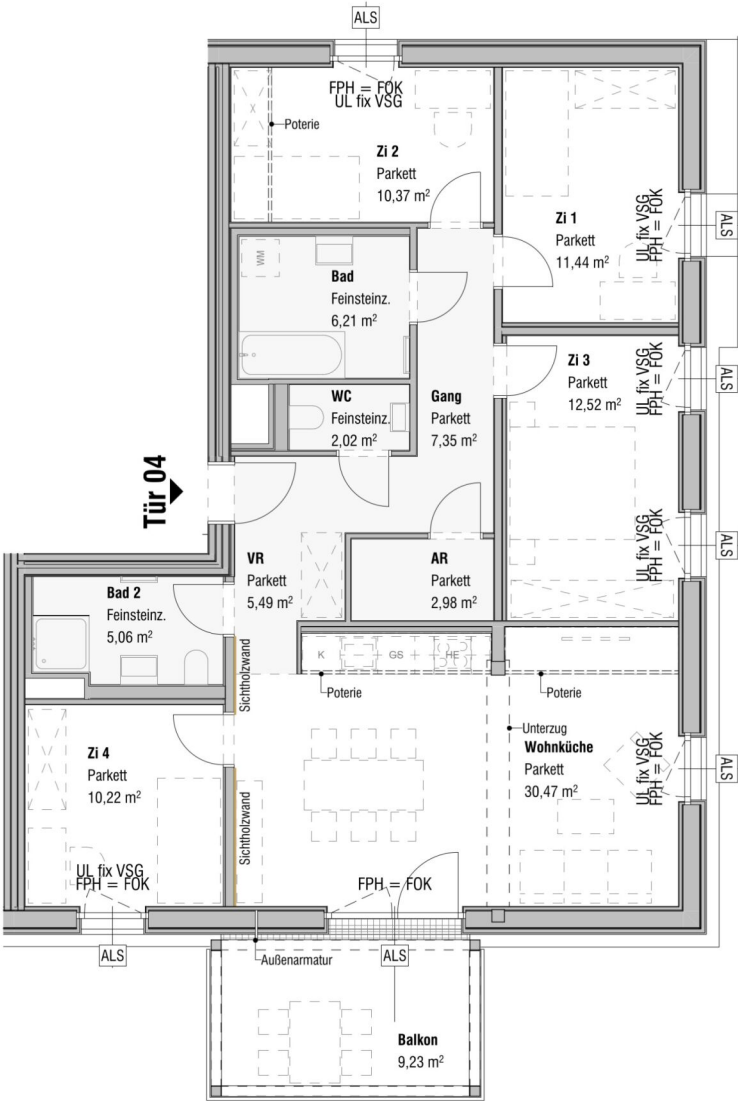
Tür 03	Zimmeranzahl 3
Wohnfläche	76,39 m²
Terrasse	10,65 m²
Garten	122,71 m²
+ Einlagerungsmöglichkeit UG	3,26 m²



imgruenenmoedling.at 19.11.2024

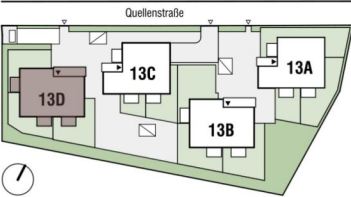
Die gärtnerische Gestaltung ist nur symbolisch dargestellt. Änderungen vorbehalten. Die Möblierung und Begrünung gilt nur als Möblierungsvorschlag und ist daher nicht Bestandteil des Lieferumfanges und Vertrages. Die Raum- und Wohnungsgrößen, sowie Raumhöhen sind ungefähre Werte und können sich noch geringfügig ändern. Bauübliche Toleranzen sind zulässig. Sämtliche Maße und Maßangaben sind Circaangaben und können sich noch ändern. Haustechnik und Elektroeinrichtungen, abgeh. Decken sowie Poterien sind nur nach Erfordernis dargestellt. Für die Anfertigung von Einbaumöbel sind die Naturmaße zu nehmen. Änderungen während der Bauausführung - infolge Behördenauflagen, haustechnischer und konstruktiver Maßnahmen - vorbehalten.





GRÜNE STADTVILLEN MÖDLING
Haus 13D | OG1 | Tür 04

Lage Haus



Lage Wohnung



Tür 04	Zimmeranzahl 5
Wohnfläche	104,13 m²
Balkon	9,23 m²
+ Einlagerungsmöglichkeit UG	5,69 m²



1 m 5 m

Abgehängte Decke Ausstattung Möblierungsvorschlag ALS Außenliegender Sonnenschutz

imgruenenmoedling.at

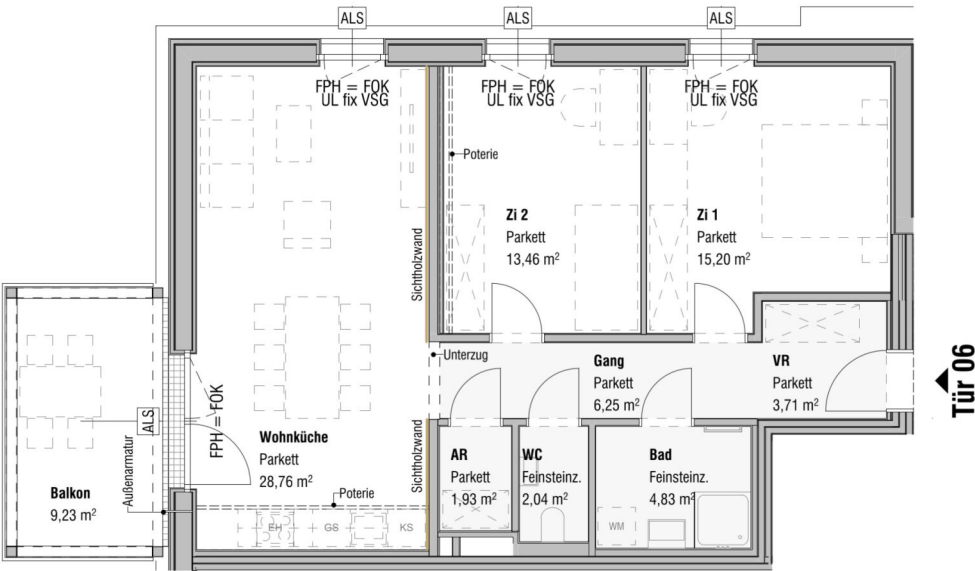
19.11.2024

Die gärtnerische Gestaltung ist nur symbolisch dargestellt. Änderungen vorbehalten. Die Möblierung und Begrünung gilt nur als Möblierungsvorschlag und ist daher nicht Bestandteil des Lieferumfanges und Vertrages. Die Raum- und Wohnungsgrößen, sowie Raumhöhen sind ungefähre Werte und können sich noch geringfügig ändern. Bauübliche Toleranzen sind zulässig. Sämtliche Maße und Maßangaben sind Circaangaben und können sich noch ändern. Haustechnik und Elektroeinrichtungen, abgeh. Decken sowie Poterien sind nur nach Erfordernis dargestellt. Für die Anfertigung von Einbaumöbel sind die Naturmaße zu nehmen. Änderungen während der Bauausführung - infolge Behördenauflagen, haustechnischer und konstruktiver Maßnahmen - vorbehalten.

EIN PROJEKT DER **ARE** AUSTRIAN REAL ESTATE

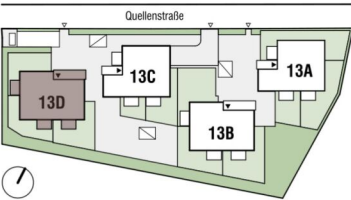
5 ZIMMER 104,13 m² WOHNFLÄCHE

KAUFPREIS EIGENNUTZER: € 695.000,00, ANLEGER: € 618.550,00



GRÜNE STADTVILLEN MÖDLING
Haus 13D | OG1 | Tür 06

Lage Haus



Lage Wohnung



Tür 06	Zimmeranzahl 3
Wohnfläche	76,18 m²
Balkon	9,23 m²
+ Einlagerungsmöglichkeit UG	3,50 m²



1 m 5 m



Abgehängte Decke



Ausstattung



Möblierungsvorschlag



Außenliegender Sonnenschutz

imgruenenmoedling.at

19.11.2024

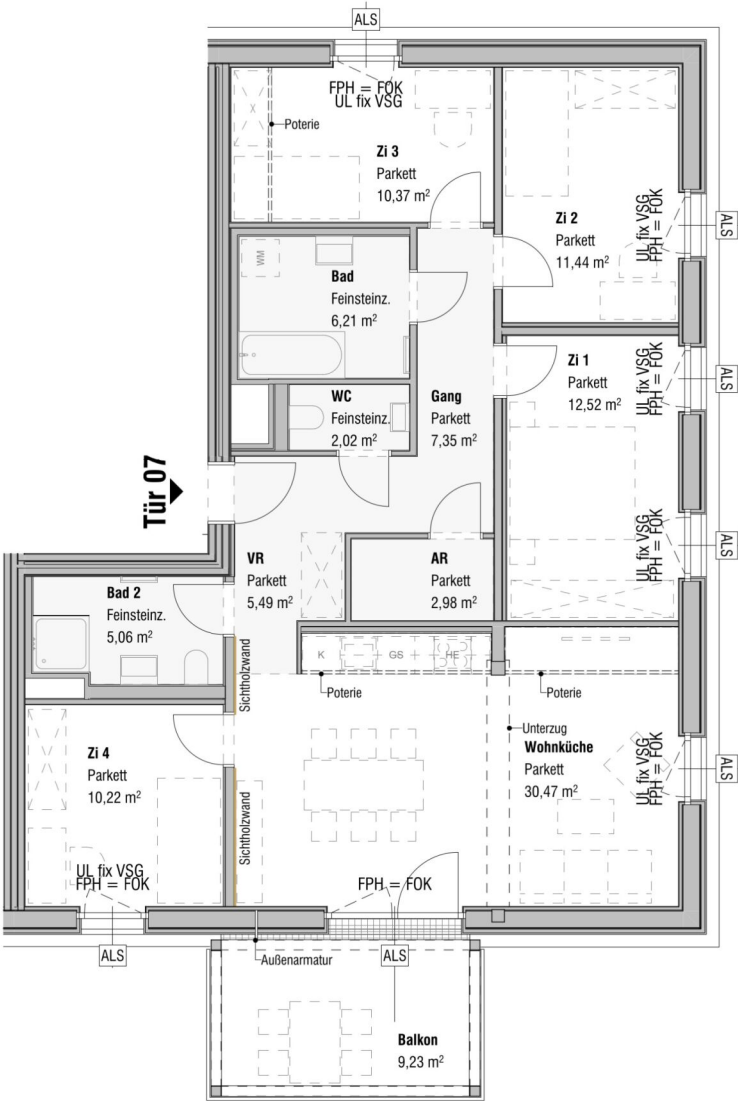
Die gärtnerische Gestaltung ist nur symbolisch dargestellt. Änderungen vorbehalten. Die Möblierung und Begrünung gilt nur als Möblierungsvorschlag und ist daher nicht Bestandteil des Lieferumfanges und Vertrages. Die Raum- und Wohnungsgrößen, sowie Raumhöhen sind ungefähre Werte und können sich noch geringfügig ändern. Bautübliche Toleranzen sind zulässig. Sämtliche Maße und Maßangaben sind Circaangaben und können sich noch ändern. Haustechnik und Elektroeinrichtungen, abgeh. Decken sowie Poterien sind nur nach Erfordernis dargestellt. Für die Anfertigung von Einbaumöbel sind die Naturmaße zu nehmen. Änderungen während der Bauausführung - infolge Behördenauflagen, haustechnischer und konstruktiver Maßnahmen - vorbehalten.

EIN PROJEKT DER



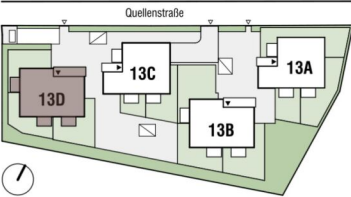
3 ZIMMER 76,18 m² WOHNFLÄCHE

KAUFPREIS EIGENNUTZER: € 550.000,00, ANLEGER: € 489.500,00



GRÜNE STADTVILLEN MÖDLING
Haus 13D | OG2 | Tür 07

Lage Haus



Lage Wohnung



Tür 07	Zimmeranzahl 5
Wohnfläche	104,13 m²
Balkon	9,23 m²
+ Einlagerungsmöglichkeit UG	6,78 m²



1 m 5 m

Abgehängte Decke Ausstattung Möblierungsvorschlag ALS Außenliegender Sonnenschutz

imgruenenmoedling.at

19.11.2024

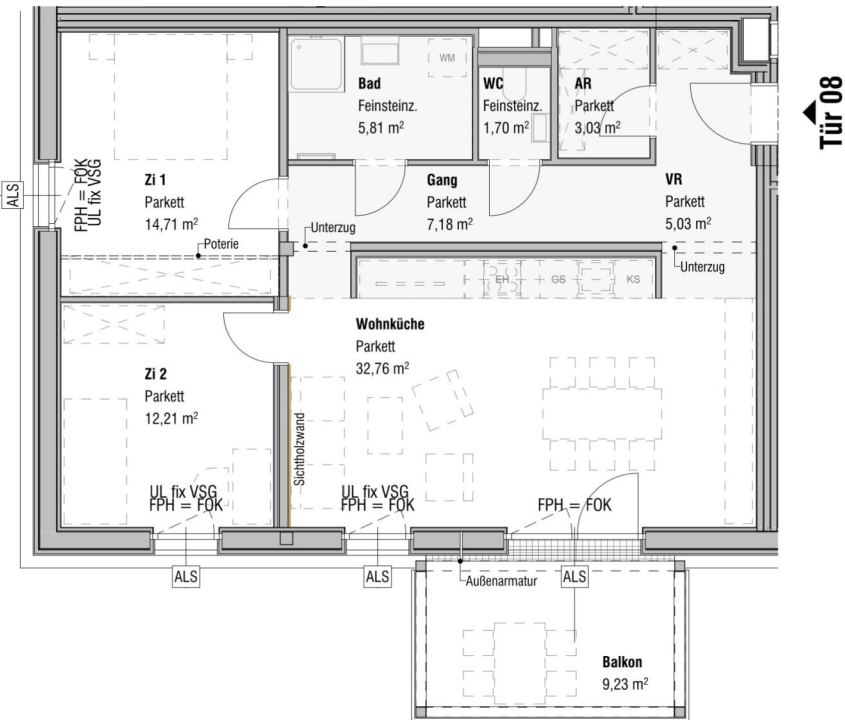
Die gärtnerische Gestaltung ist nur symbolisch dargestellt. Änderungen vorbehalten. Die Möblierung und Begrünung gilt nur als Möblierungsvorschlag und ist daher nicht Bestandteil des Lieferumfanges und Vertrages. Die Raum- und Wohnungsgrößen, sowie Raumhöhen sind ungefähre Werte und können sich noch geringfügig ändern. Bauübliche Toleranzen sind zulässig. Sämtliche Maße und Maßangaben sind Circaangaben und können sich noch ändern. Haustechnik und Elektroeinrichtungen, abgeh. Decken sowie Poterien sind nur nach Erfordernis dargestellt. Für die Anfertigung von Einbaumöbel sind die Naturmaße zu nehmen. Änderungen während der Bauausführung - infolge Behördenauflagen, haustechnischer und konstruktiver Maßnahmen - vorbehalten.

EIN PROJEKT DER



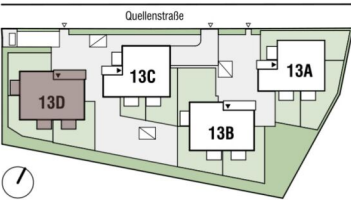
5 ZIMMER 104,13 m² WOHNFLÄCHE

KAUFPREIS EIGENNUTZER: € 709.500,00, ANLEGER: € 631.455,00



GRÜNE STADTVILLEN MÖDLING
Haus 13D | OG2 | Tür 08

Lage Haus



Lage Wohnung



Tür 08	Zimmeranzahl 3
Wohnfläche	82,43 m²
Balkon	9,23 m²
+ Einlagerungsmöglichkeit UG	3,26 m²



1 m 5 m



Abgehängte Decke



Ausstattung



Möblierungsvorschlag



Außenliegender Sonnenschutz

imgruenenmoedling.at

19.11.2024

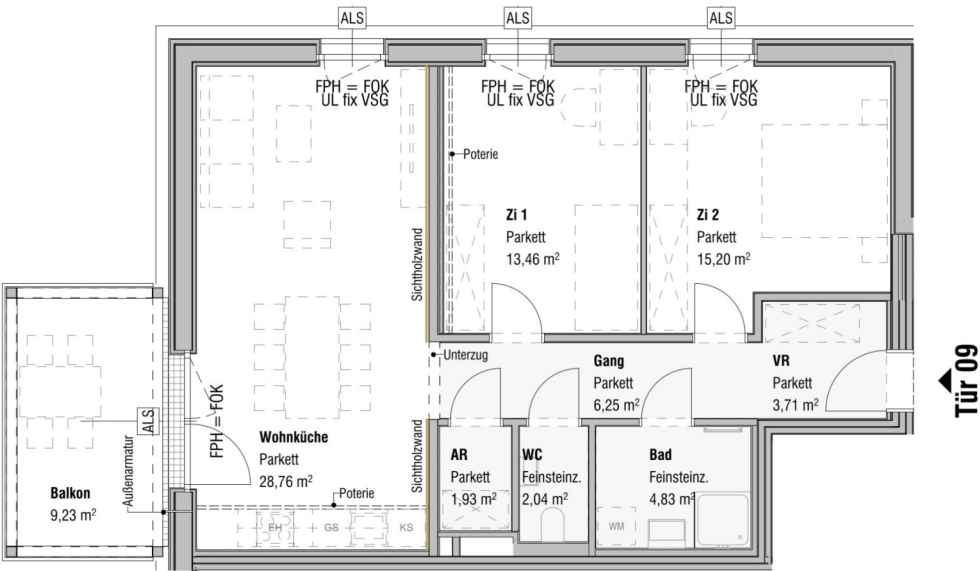
Die gärtnerische Gestaltung ist nur symbolisch dargestellt. Änderungen vorbehalten. Die Möblierung und Begrünung gilt nur als Möblierungsvorschlag und ist daher nicht Bestandteil des Lieferumfanges und Vertrages. Die Raum- und Wohnungsgrößen, sowie Raumhöhen sind ungefähre Werte und können sich noch geringfügig ändern. Bauliche Toleranzen sind zulässig. Sämtliche Maße und Maßangaben sind Circaangaben und können sich noch ändern. Haustechnik und Elektroeinrichtungen, abgeh. Decken sowie Poterien sind nur nach Erfordernis dargestellt. Für die Anfertigung von Einbaumöbel sind die Naturmaße zu nehmen. Änderungen während der Bauausführung - infolge Behördenauflagen, haustechnischer und konstruktiver Maßnahmen - vorbehalten.

EIN PROJEKT DER



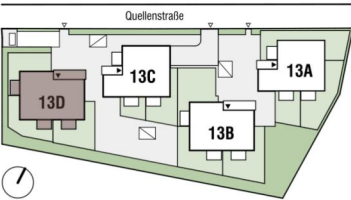
3 ZIMMER 82,43 m² WOHNFLÄCHE

KAUFPREIS EIGENNUTZER: € 580.000,00, ANLEGER: € 516.200,00



GRÜNE STADTVILLEN MÖDLING
Haus 13D | OG2 | Tür 09

Lage Haus



Lage Wohnung



Tür 09	Zimmeranzahl 3
Wohnfläche	76,18 m²
Balkon	9,23 m²
+ Einlagerungsmöglichkeit UG	3,16 m²



1 m 5 m



Abgehängte Decke



Ausstattung



Möblierungsvorschlag



Außenliegender Sonnenschutz

imgruenenmoedling.at

19.11.2024

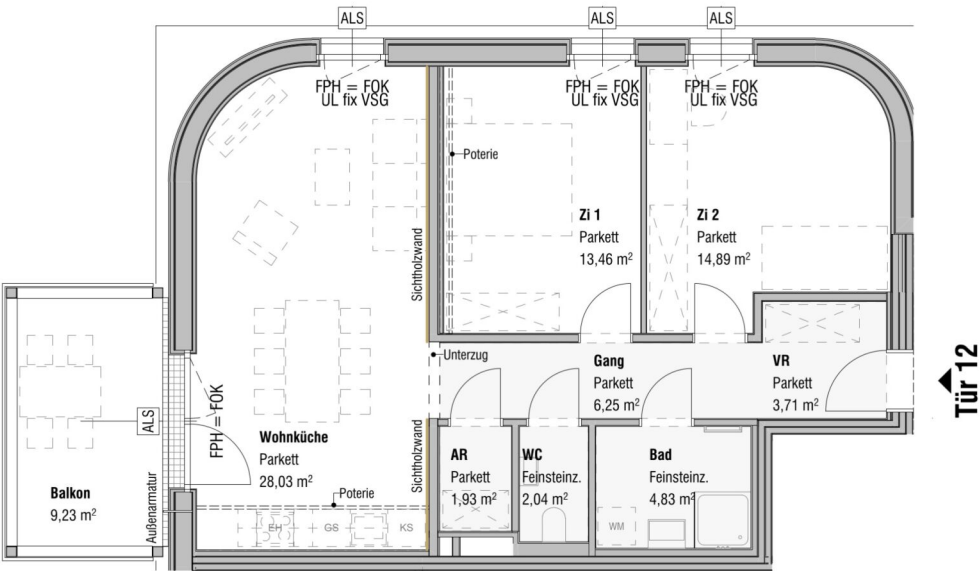
Die gärtnerische Gestaltung ist nur symbolisch dargestellt. Änderungen vorbehalten. Die Möblierung und Begrünung gilt nur als Möblierungsvorschlag und ist daher nicht Bestandteil des Lieferumfangs und Vertrages. Die Raum- und Wohnungsgrößen, sowie Raumhöhen sind ungefähre Werte und können sich noch geringfügig ändern. Bautübliche Toleranzen sind zulässig. Sämtliche Maße und Maßangaben sind Circaangaben und können sich noch ändern. Haustechnik und Elektroeinrichtungen, abgeh. Decken sowie Poterien sind nur nach Erfordernis dargestellt. Für die Anfertigung von Einbaumöbel sind die Naturmaße zu nehmen. Änderungen während der Bauausführung - infolge Behördenauflagen, haustechnischer und konstruktiver Maßnahmen - vorbehalten.

EIN PROJEKT DER



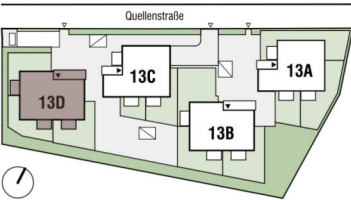
3 ZIMMER 76,18 m² WOHNFLÄCHE

KAUFPREIS EIGENNUTZER: € 562.500,00, ANLEGER: € 500.625,00



GRÜNE STADTVILLEN MÖDLING
Haus 13D | DG | Tür 12

Lage Haus



Lage Wohnung



Tür 12	Zimmeranzahl 3
Wohnfläche	75,14 m²
Balkon	9,23 m²
+ Einlagerungsmöglichkeit UG	3,16 m²



1 m 5 m



Abgehängte Decke



Ausstattung



Möblierungsvorschlag



Außenliegender Sonnenschutz

imgruenenmoedling.at

19.11.2024

Die gärtnerische Gestaltung ist nur symbolisch dargestellt. Änderungen vorbehalten. Die Möblierung und Begrünung gilt nur als Möblierungsvorschlag und ist daher nicht Bestandteil des Lieferumfanges und Vertrages. Die Raum- und Wohnungsgrößen, sowie Raumhöhen sind ungefähre Werte und können sich noch geringfügig ändern. Bautübliche Toleranzen sind zulässig. Sämtliche Maße und Maßangaben sind Circaangaben und können sich noch ändern. Haustechnik und Elektroeinrichtungen, abgeh. Decken sowie Poterien sind nur nach Erfordernis dargestellt. Für die Anfertigung von Einbaumöbel sind die Naturmaße zu nehmen. Änderungen während der Bauausführung - infolge Behördenauflagen, haustechnischer und konstruktiver Maßnahmen - vorbehalten.

EIN PROJEKT DER



3 ZIMMER 75,14 m² WOHNFLÄCHE

KAUFPREIS EIGENNUTZER: € 609.800,00

Unser Blick ist immer nach vorne gerichtet:

Die EHL-Immobiliengruppe lebt ihre Unternehmenswerte.
Täglich. Kompetent. Engagiert. Leidenschaftlich.
In allen Dienstleistungsbereichen.

Vermittlung	Wohnimmobilien	Anlageobjekte
Bewertung	Vorsorgewohnungen	Zinshäuser
Investment	Büroimmobilien	Betriebsliegenschaften
Asset Management	Einzelhandelsobjekte	Grundstücke
Market Research	Logistikimmobilien	Hotels

EHL Wohnen GmbH

Rathausstraße 1 | A-1010 Wien | T +43 1 512 76 90 | wohnung@ehl.at | wohnung.at



Wir leben
Immobilien.

