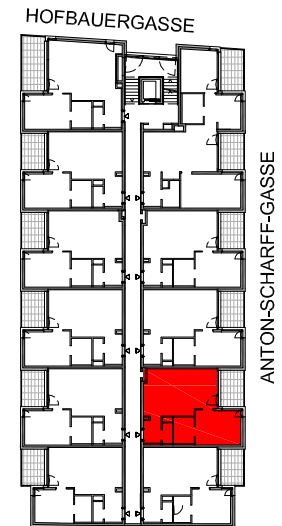
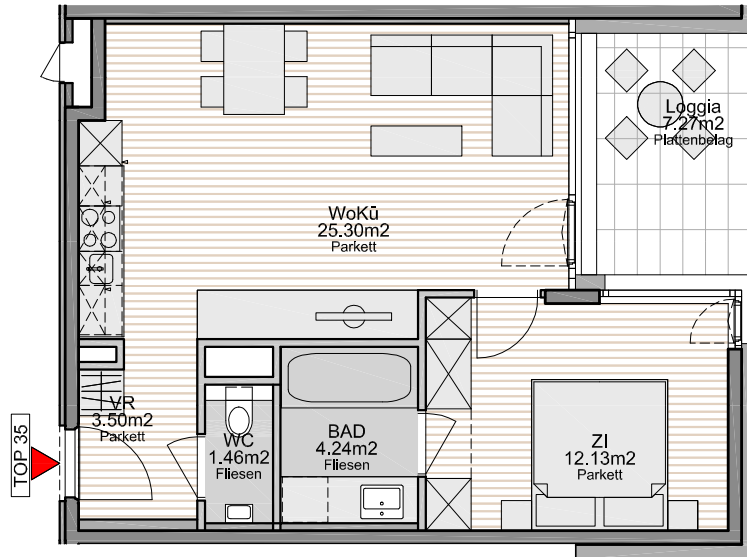


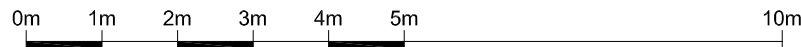
**WOHNUNG 35**  
2-ZIMMER-WHG

**3.OG**  
46.62 m<sup>2</sup>



01 Vorraum	3.50 m <sup>2</sup>
02 WC	1.46 m <sup>2</sup>
03 Bad	4.24 m <sup>2</sup>
04 Zimmer	12.13 m <sup>2</sup>
05 Wohnküche	25.30 m <sup>2</sup>
<hr/>	
<b>Wohnnutzfläche exl. Loggia</b>	<b>46.62 m<sup>2</sup></b>
<hr/>	
06 Loggia	7.27 m <sup>2</sup>

M 1:100



Die Küche ist im Mietpreis enthalten. Die restlichen Möbliierungen sind Einrichtungsvorschläge und nicht inbegriffen.  
Flächenänderungen und technische Änderungen sind vorbehalten