



# Ihre EHL Planmappe

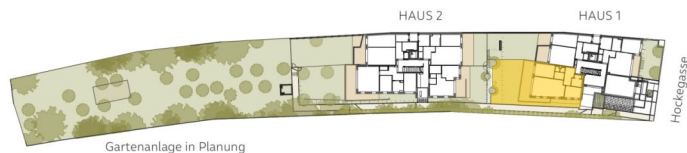
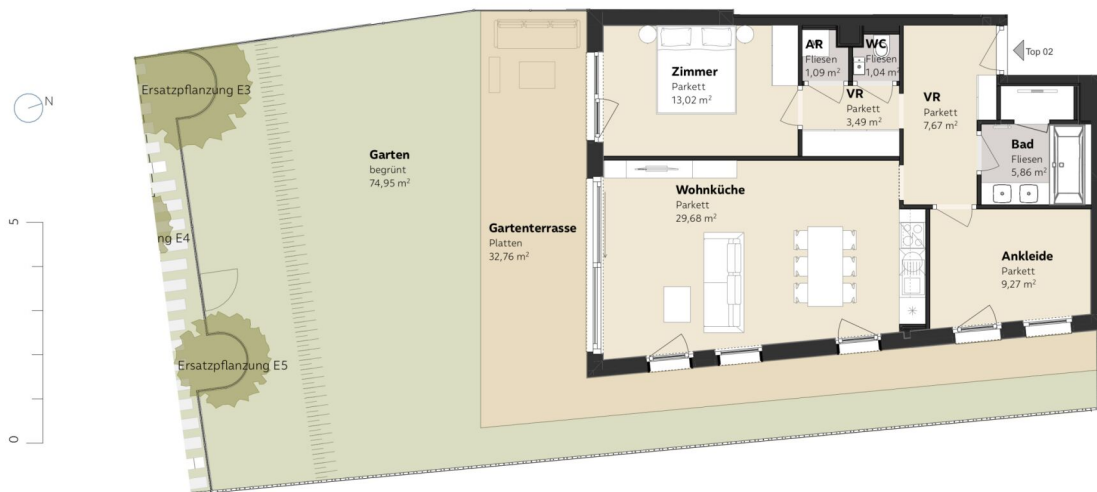
Hockegasse 49, 1180 Wien

Wir leben  
Immobilien.



Haus 1

TOP 2, ERDGESCHOSS



Hockegasse 49 | 1180 Wien



Wohnfläche	71,12 m <sup>2</sup>
<b>Gesamtfläche</b>	<b>71,12 m<sup>2</sup></b>
Garten	74,95 m <sup>2</sup>
Gartenterrasse	32,76 m <sup>2</sup>
Kellerabteil	3,80 m <sup>2</sup>

Stand 07.03.22

Raumhöhe ca. 265,5 cm, außer in Nebenräumen wo eine abgehängte Decke erforderlich ist, z.B.: Bad, WC, Abstellraum, Vorraum, Schrankraum

Unverbindliche Grundrissinformation. Druck- und Satzfehler sowie Irrtümer und Änderungen vorbehalten. Für gelieferte Qualitäten ist ausschließlich die Bau- und Ausstattungsbildung verbindlich. Für Einrichtungsplanungen sind nach terminlicher Abstimmung mit der Verkäuferin Naturmaße zu nehmen. Die dargestellte Möblierung - ausgenommen Dusche, Badewanne, Waschtisch und WC - ist nicht Bestandteil des Lieferumfangs und dient nur als Einrichtungsvorschlag. Alle Quadratmeterangaben sind nach Rohbaumaßen berechnet und berücksichtigen keine Wandbeläge wie beispielsweise Fliesen und Verputz.

EXKLUSIVE VERMARKTUNG



EIN PROJEKT VON



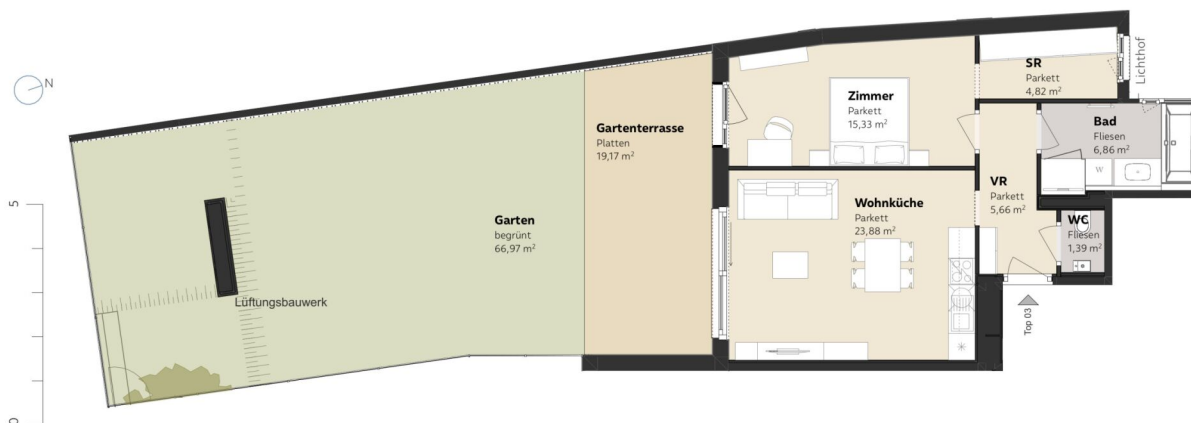
3 ZIMMER 70,94 m<sup>2</sup> WOHNFLÄCHE

KAUFPREIS EIGENNUTZER: € 790.000, ANLEGER: € 732.000

Haus 1

TOP 3, ERDGESCHOSS

Hockegasse 49 | 1180 Wien



Wohnfläche	57,94 m <sup>2</sup>
<b>Gesamtfläche</b>	<b>57,94 m<sup>2</sup></b>
Garten	66,97 m <sup>2</sup>
Gartenterrasse	19,17 m <sup>2</sup>
Kellerabteil	3,80 m <sup>2</sup>

Stand 07.03.22

Raumhöhe ca. 265,5 cm, außer in Nebenräumen wo eine abgehängte Decke erforderlich ist, z.B.: Bad, WC, Abstellraum, Vorraum, Schrankraum

Unverbindliche Grundrissinformation. Druck- und Satzfehler sowie Irrtümer und Änderungen vorbehalten. Für gelieferte Qualitäten ist ausschließlich die Bau- und Ausstattungsbildung verbindlich. Für Einrichtungsplanungen sind nach terminlicher Abstimmung mit der Verkäuferin Naturmaße zu nehmen. Die dargestellte Möblierung - ausgenommen Dusche, Badewanne, Waschtisch und WC - ist nicht Bestandteil des Lieferumfangs und dient nur als Einrichtungsvorschlag. Alle Quadratmeterangaben sind nach Rohbaumaßen berechnet und berücksichtigen keine Wandbeläge wie beispielsweise Fliesen und Verputz.

EXKLUSIVE VERMARKTUNG

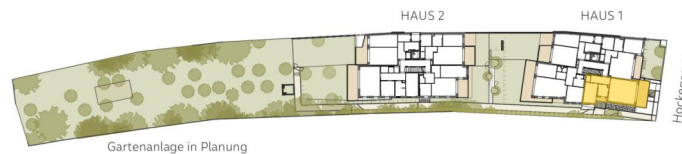
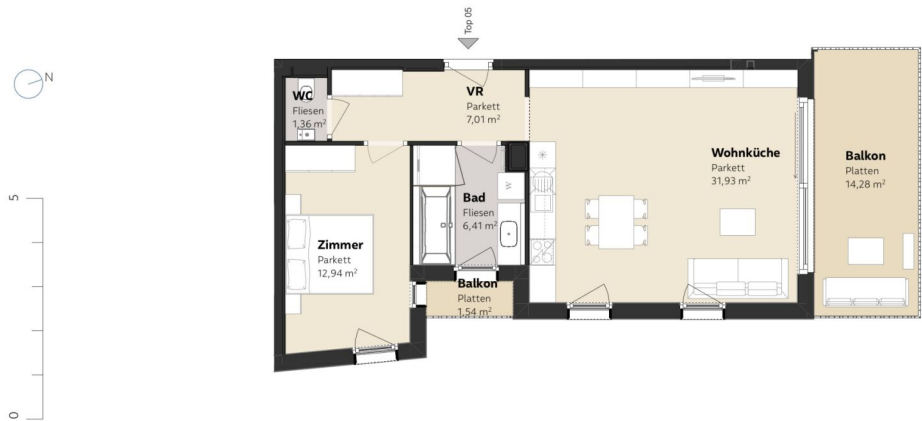


EIN PROJEKT VON



Haus 1  
TOP 5, 1.STOCK

Hockegasse 49 | 1180 Wien



Wohnfläche	59,65 m <sup>2</sup>
<b>Gesamtfläche</b>	<b>59,65 m<sup>2</sup></b>
Balkon	15,82 m <sup>2</sup>
Kellerabteil	4,39 m <sup>2</sup>

Stand 07.03.22

Raumhöhe ca. 267,5 cm, außer in Nebenräumen wo eine abgehängte Decke erforderlich ist, z.B.: Bad, WC, Abstellraum, Vorraum, Schrankraum

Unverbindliche Grundrissinformation. Druck- und Satzfehler sowie Irrtümer und Änderungen vorbehalten. Für gelieferte Qualitäten ist ausschließlich die Bau- und Ausstattungsbildung verbindlich. Für Einrichtungsplanungen sind nach terminlicher Abstimmung mit der Verkäuferin Naturmaße zu nehmen. Die dargestellte Möblierung - ausgenommen Dusche, Badewanne, Waschtisch und WC - ist nicht Bestandteil des Lieferumfangs und dient nur als Einrichtungsvorschlag. Alle Quadratmeterangaben sind nach Rohbaumaßen berechnet und berücksichtigen keine Wandbeläge wie beispielsweise Fliesen und Verputz.

EXKLUSIVE VERMARKTUNG



EIN PROJEKT VON



2 ZIMMER 59,57 m<sup>2</sup> WOHNFLÄCHE

KAUFPREIS EIGENNUTZER: € 610.000, ANLEGER: € 565.000

*Haus 2*  
TOP 5, 1.STOCK

Hockegasse 49 | 1180 Wien



Wohnfläche	58,47 m <sup>2</sup>
<b>Gesamtfläche</b>	<b>58,47 m<sup>2</sup></b>
Balkon	10,32 m <sup>2</sup>
Kellerabteil	4,61 m <sup>2</sup>

Stand 07.03.22

Raumhöhe ca. 270 cm, außer in Nebenräumen wo eine abgehängte Decke erforderlich ist, z.B.: Bad, WC, Abstellraum, Vorraum, Schrankraum

Unverbindliche Grundrissinformation. Druck- und Satzfehler sowie Irrtümer und Änderungen vorbehalten. Für gelieferte Qualitäten ist ausschließlich die Bau- und Ausstattungsbeschreibung verbindlich. Für Einrichtungsplanungen sind nach terminlicher Abstimmung mit der Verkäuferin Naturmaße zu nehmen. Die dargestellte Möblierung - ausgenommen Dusche, Badewanne, Waschtisch und WC - ist nicht Bestandteil des Lieferumfangs und dient nur als Einrichtungs-vorschlag. Alle Quadratmeterangaben sind nach Rohbaumaßen berechnet und berücksichtigen keine Wandbeläge wie beispielsweise Fliesen und Verputz.

EXKLUSIVE VERMARKTUNG

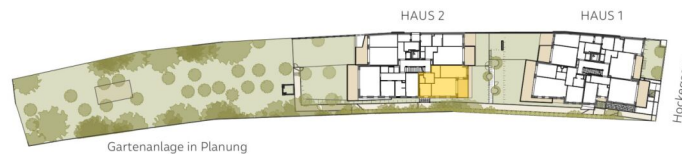
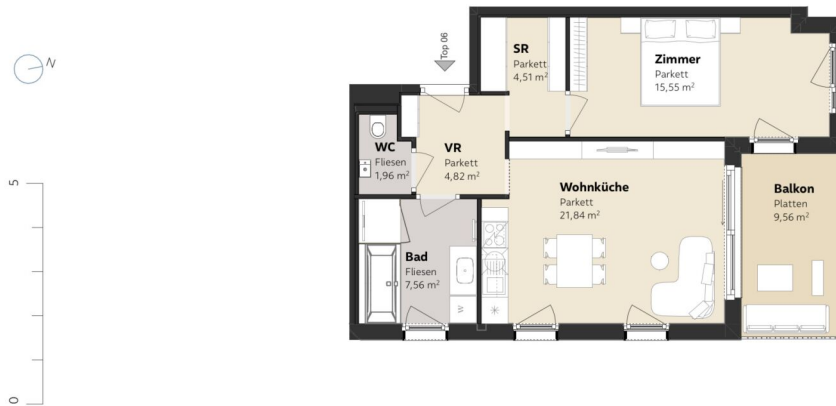


EIN PROJEKT VON



Haus 2  
TOP 6, 1.STOCK

Hockegasse 49 | 1180 Wien



Wohnfläche	56,24 m <sup>2</sup>
<b>Gesamtfläche</b>	<b>56,24 m<sup>2</sup></b>
Balkon	9,56 m <sup>2</sup>
Kellerabteil	4,65 m <sup>2</sup>

Stand 07.03.22

Raumhöhe ca. 270 cm, außer in Nebenräumen wo eine abgehängte Decke erforderlich ist, z.B.: Bad, WC, Abstellraum, Vorraum, Schrankraum

Unverbindliche Grundrissinformation. Druck- und Satzfehler sowie Irrtümer und Änderungen vorbehalten. Für gelieferte Qualitäten ist ausschließlich die Bau- und Ausstattungsbeschreibung verbindlich. Für Einrichtungsplanungen sind nach terminlicher Abstimmung mit der Verkäuferin Naturmaße zu nehmen. Die dargestellte Möblierung - ausgenommen Dusche, Badewanne, Waschtisch und WC - ist nicht Bestandteil des Lieferumfangs und dient nur als Einrichtungsvorschlag. Alle Quadratmeterangaben sind nach Rohbaumaßen berechnet und berücksichtigen keine Wandbeläge wie beispielsweise Fliesen und Verputz.

EXKLUSIVE VERMARKTUNG



EIN PROJEKT VON



2 ZIMMER 56,24 m<sup>2</sup> WOHNFLÄCHE

KAUFPREIS EIGENNUTZER: € 580.000, ANLEGER: € 538.000

Unser Blick ist immer nach vorne gerichtet:

Die EHL-Immobiliengruppe lebt ihre Unternehmenswerte.  
Täglich. Kompetent. Engagiert. Leidenschaftlich.  
In allen Dienstleistungsbereichen.

Vermittlung	Wohnimmobilien	Anlageobjekte
Bewertung	Vorsorgewohnungen	Zinshäuser
Investment	Büroimmobilien	Betriebsliegenschaften
Asset Management	Einzelhandelsobjekte	Grundstücke
Market Research	Logistikimmobilien	Hotels

EHL Wohnen GmbH

Prinz-Eugen-Straße 8-10, 1040 Wien | T +43 1 512 76 90 | [wohnung@ehl.at](mailto:wohnung@ehl.at) | [wohnung.at](http://wohnung.at)



An alliance member of  
 **BNP PARIBAS**  
**REAL ESTATE**

Wir leben  
Immobilien.

