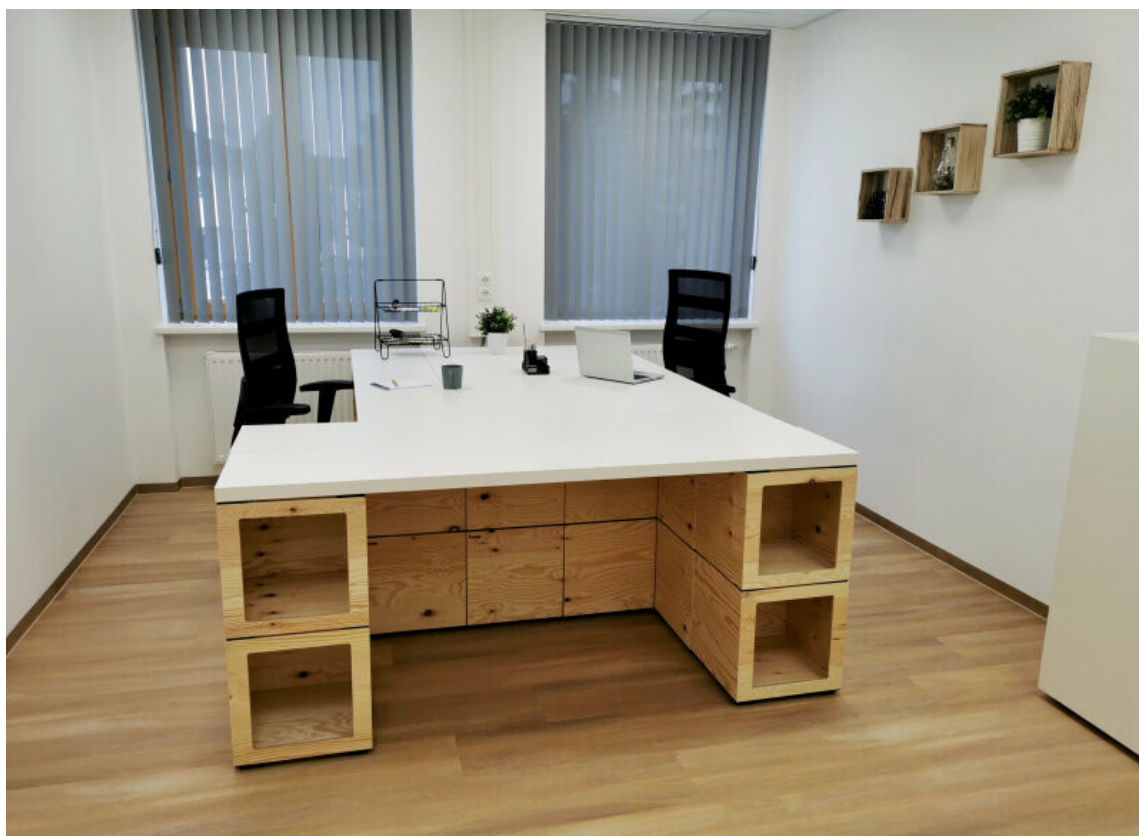


Büro Coworking im Haus "Eferdinger Land" Linzer Str. 4

4070 Eferding



Gesamtmiete: 198,00 €

Summe Miete	165,00 € exkl. USt.
Monatliche Gesamtbelastung USt.	33,00 €

Wir weisen darauf hin, dass zum Auftraggeber ein wirtschaftliches Naheverhältnis besteht.

Referenznummer: **0004003375**

Nutzung	Gewerbe
Eigentumsform	Alleineigentum
HWB-Wert	48 kWh/m ² /a
Nutzfläche	ca. 77 m ²



**Real-Treuhand Immobilien Vertriebs
GmbH**
Josef Riederer
+43 676 8142 1758
riederer@raiffeisen-immobilien.at
Schiferplatz 24
4070 Eferding

