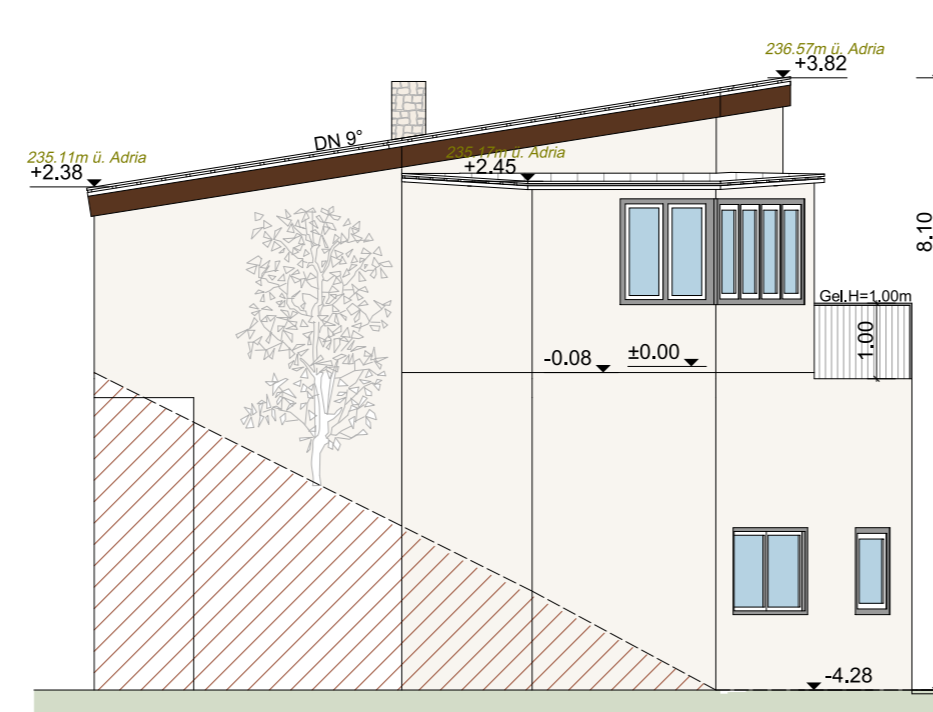
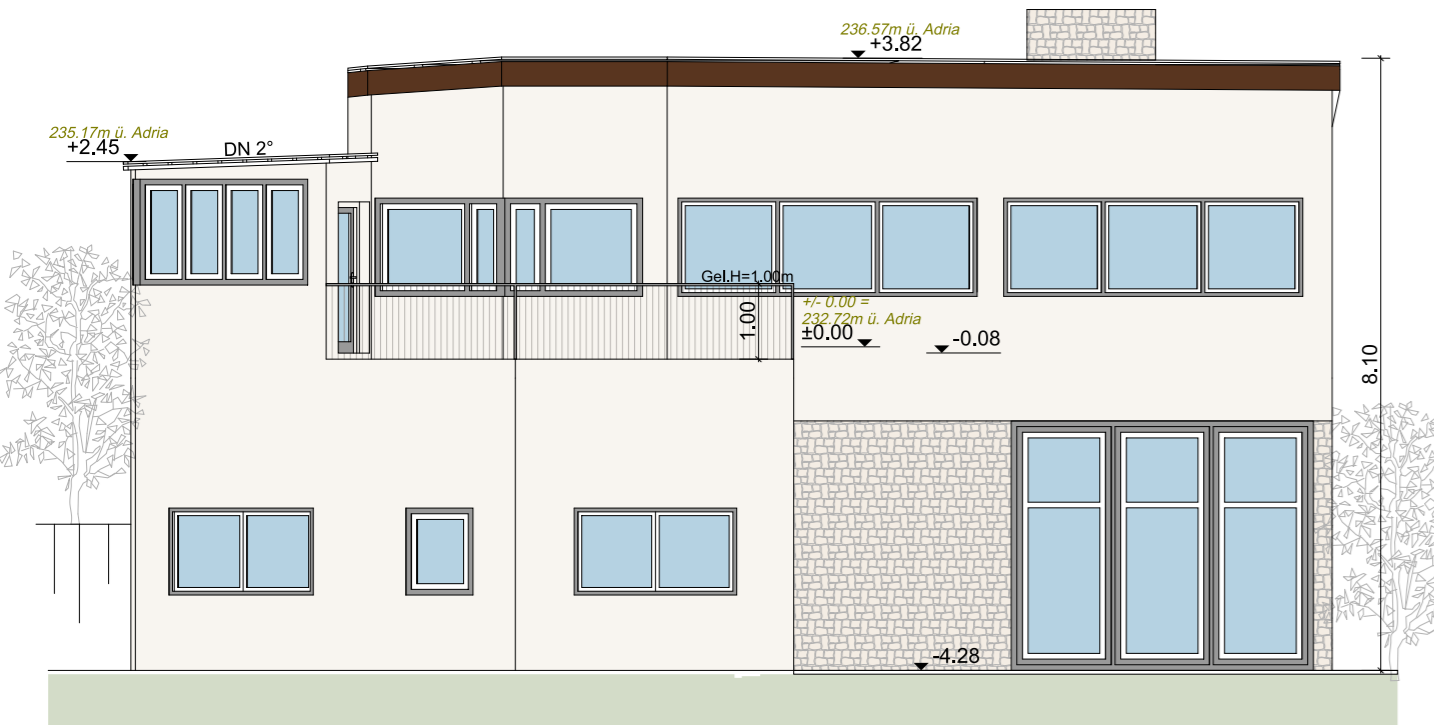




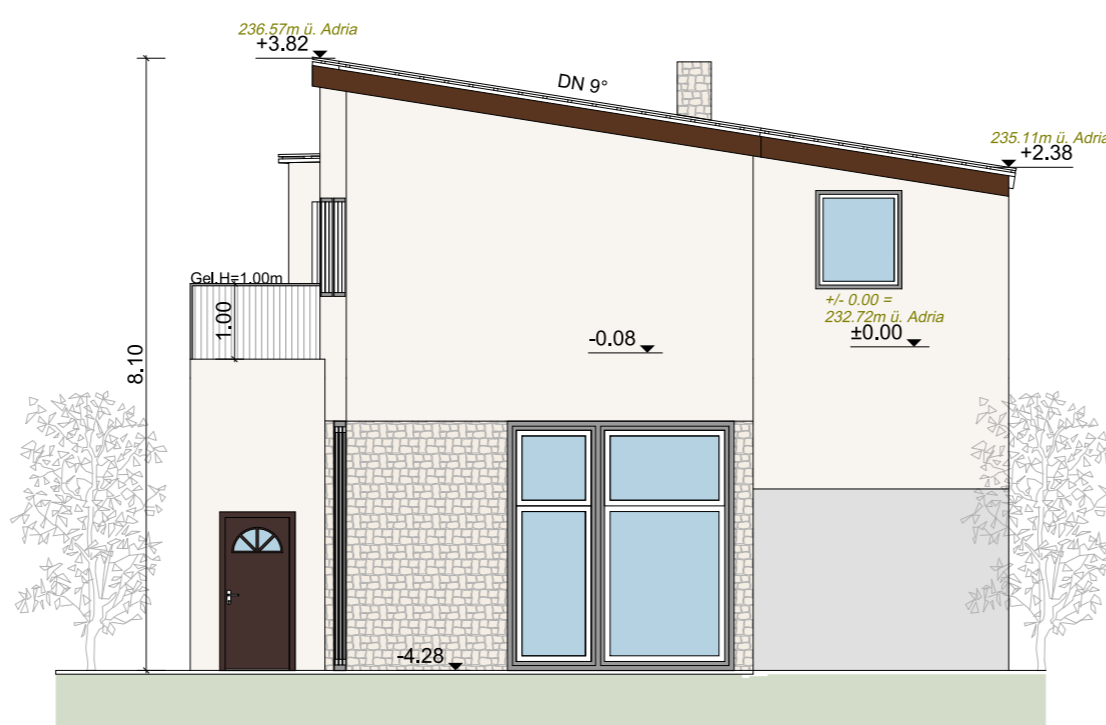
SÜD-OST ANSICHT



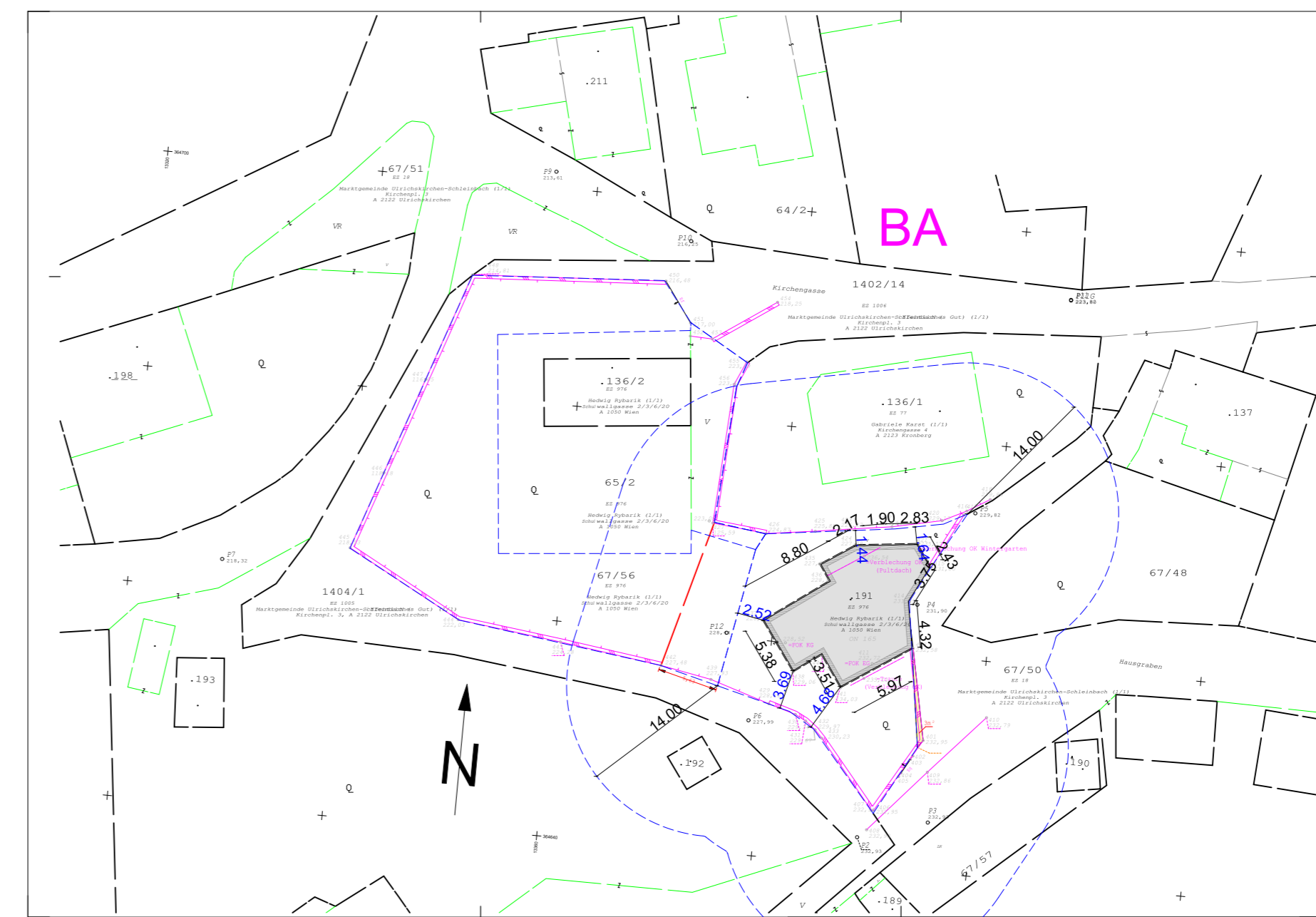
NORD-OST ANSICHT



NORD-WEST ANSICHT

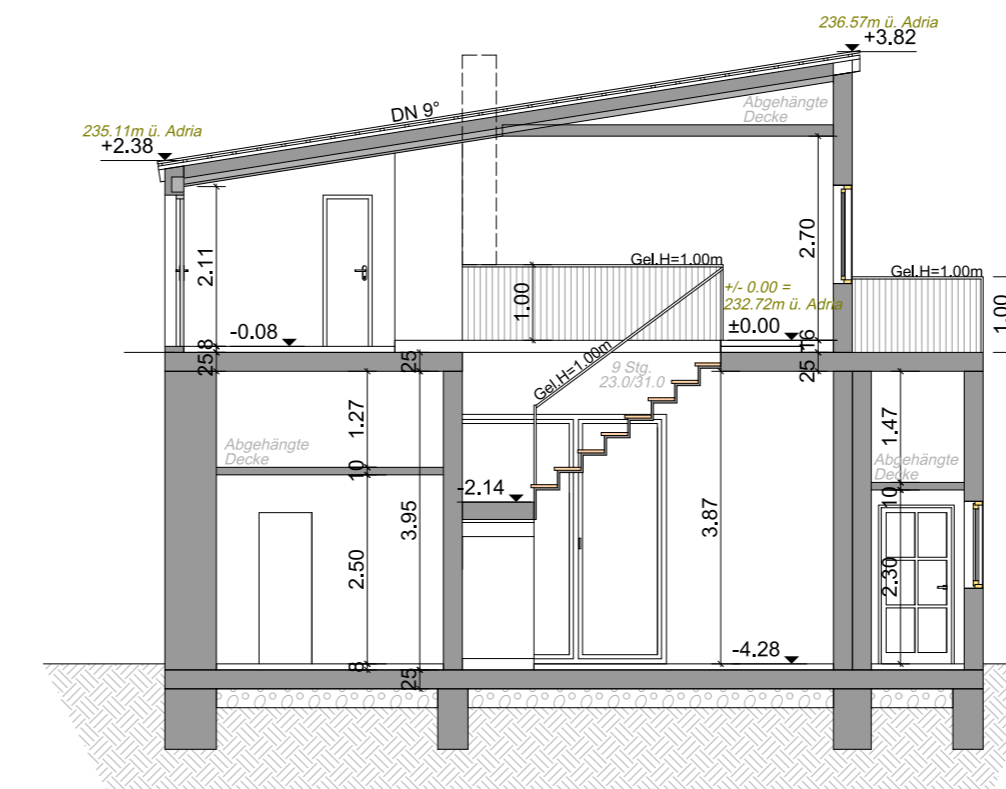


SÜD-WEST ANSICHT



LAGEPLAN 1:500

KG Kronberg (15207)
GZ 10644/22
Vermessung DI Erich Brezovsky
Ingenieurkonsulting für Vermessungswesen
2220 Giesendorf, Bismarckstraße 225
Tel: +43 (0) 2282 60208
www.brezovsky.at | office@brezovsky.at
2120 Mölkbühl, Mollsdorferweg 115
Tel: +43 (0) 2279 0702 | moellbuehl@brezovsky.at
Giesendorf, 04.09.2022



SCHNITT A-A

NUTZFLÄCHENAUFSTELLUNG

ERDGESCHOSS

Wohnraum	41,58m ²
Vorraum	10,25m ²
Küche	7,82m ²
Zimmer	14,62m ²
AR	4,91m ²
AR	2,70m ²
WC	2,31m ²
Bad	4,62m ²
Wohnnutzfläche:	88,81m ²

OBERGESCHOSS

Vorzimmer	3,68m ²
Schlafzimmer	8,60m ²
WC	0,89m ²
Bad	3,04m ²
Esszimmer	17,69m ²
Küche	4,16m ²
Wohnnutzfläche:	77,51m ²
Wintergarten:	9,43m ²
Wohnnutzfläche Gesamt:	166,32m ²

STATISTIK

Höhe über Adria= +/- 0.00 :	232,72m ü. Adria
Grundstücksfläche:	339m ²
Bebaute Fläche Haus:	120,18m ²
in %:	35,45%

LEGENDE

BESTAND	EPS-F	Stahlbeton	Rauchmelder
ABBRUCH	Ziegel	Unbewehrter Beton	Gips (Gipskarton)
NEUBAU	Glas	Estrich	Holz Allgemein
Medien	Gas	Heizung	Stahl
Fernwärme	Strom	Regenwasser	Schmutzwasser
			Wasser

BESTANDSPLAN

über das bestehende Wohnhaus für Frau Inge DAVORAS

in: 2123 Kronberg, Hausgraben 165

A B C

LIEGENSCHAFT:

Gemeinde: Kronberg
Katastralgemeinde: 15207 / Kronberg
Grundstücksnummer: .191
Einlagezahl: 976

ANTRAGSTELLER:

Inge DAVORAS
Plattensteingasse 43, Haus 27
1220 Wien

GRUNDEIGENTÜMER:

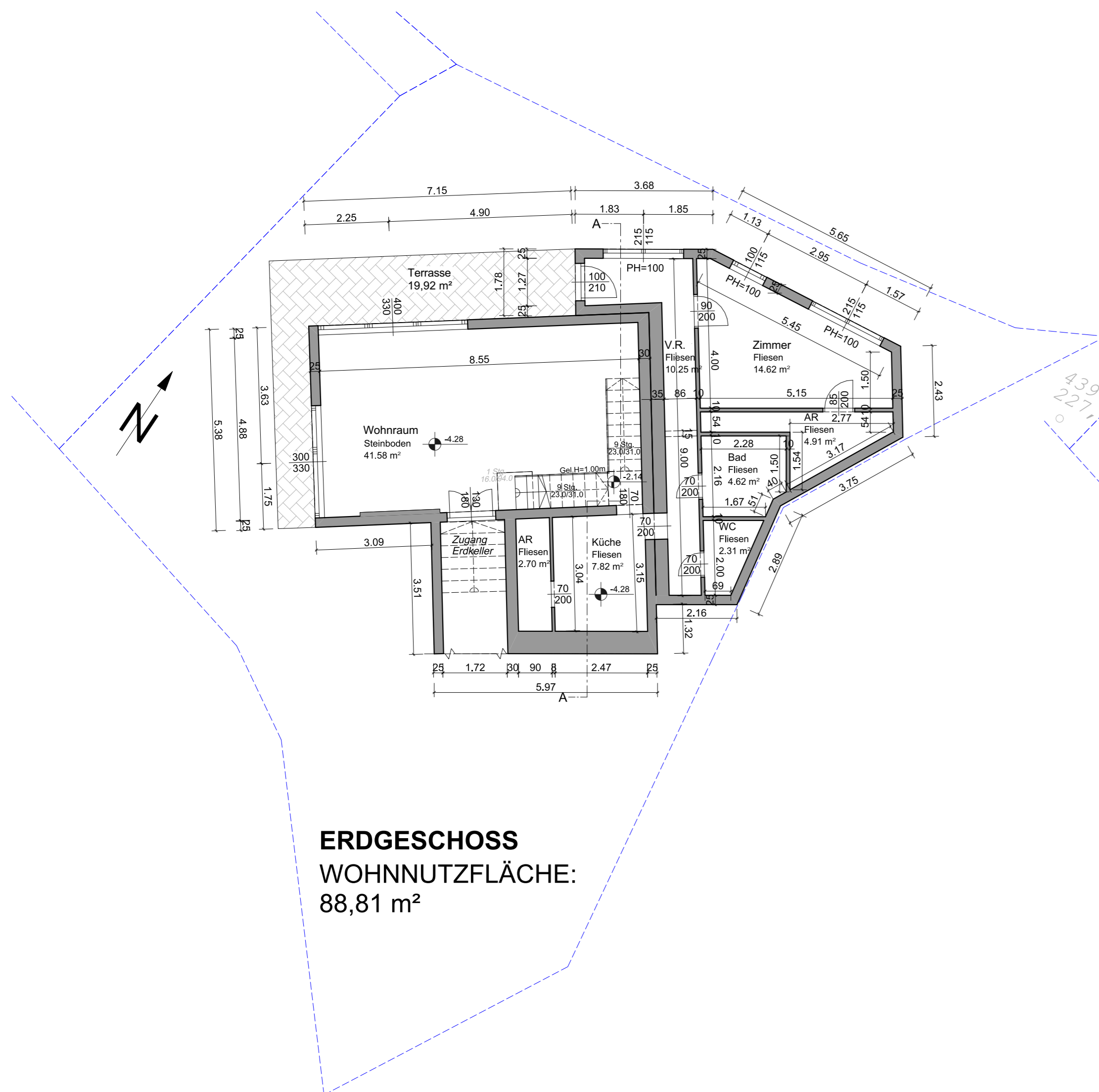
Inge DAVORAS
Plattensteingasse 43, Haus 27
1220 Wien

PLANVERFASSER:

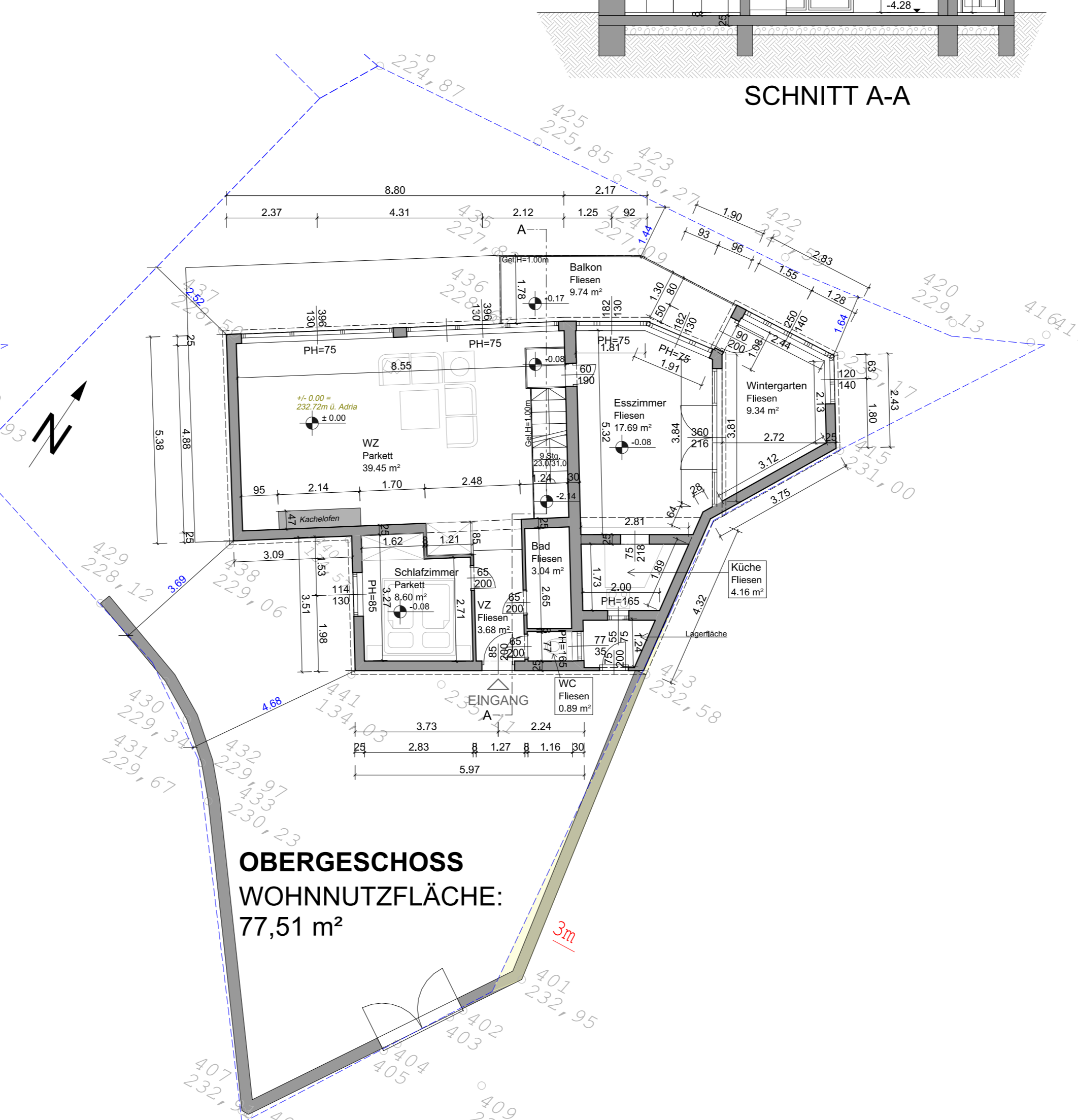
BEHÖRDE:

Planinhalt: Grundrisse (KG, EG) M= 1:100
Schnitte (A-A) M= 1:100
Ansichten M= 1:100
Lageplan M= 1:500
Legende

Datum: 22.08.2022 | PLANNR: 22_043 | PLAN: Davoras_Bestandsplan | Gez.: dbz_BS



ERDGESCHOSS
WOHNUTZFLÄCHE:
88,81 m²



OBERGESCHOSS
WOHNUTZFLÄCHE:
77,51 m²