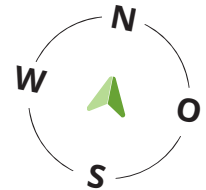
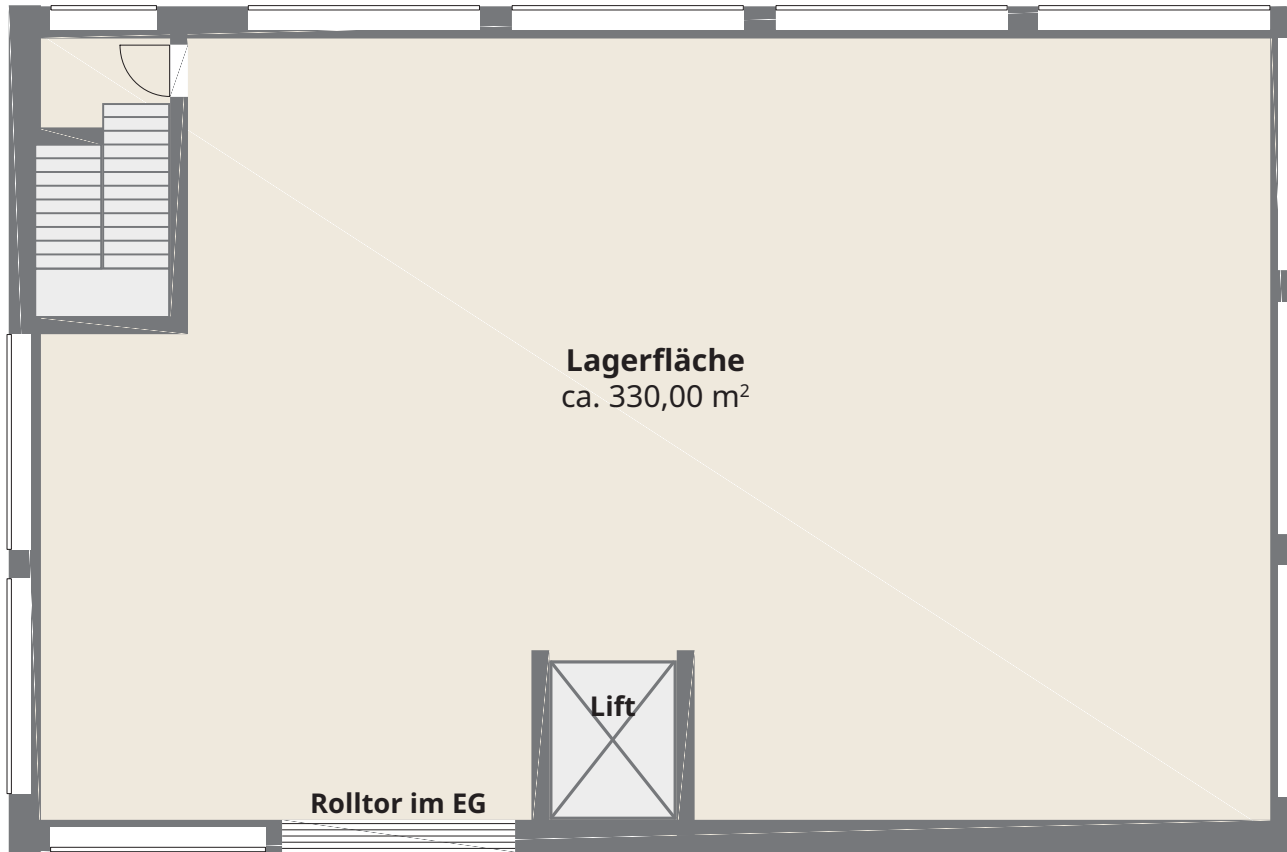


# Planskizze LAGERFLÄCHE | EG & 1. OG

Helmholtzstraße 47, 4020 Linz

Gesamtnutzfläche: ca. 660,00 m<sup>2</sup>

Nutzfläche pro Stockwerk: ca. 330,00 m<sup>2</sup>



2.OG

1.OG

EG

Die vorliegenden Planunterlagen dienen der groben Orientierung und können in Fläche und Aufteilung vom Ist-Stand abweichen (Kein Maßstab). Der Vermittler übernimmt für die Richtigkeit keinerlei Haftung. Die abgebildeten Möbel und Einrichtungsgegenstände sind lediglich symbolhaft dargestellt und nicht Teil der Immobilie. Plan: PROJEKTAS