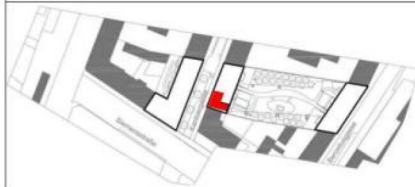
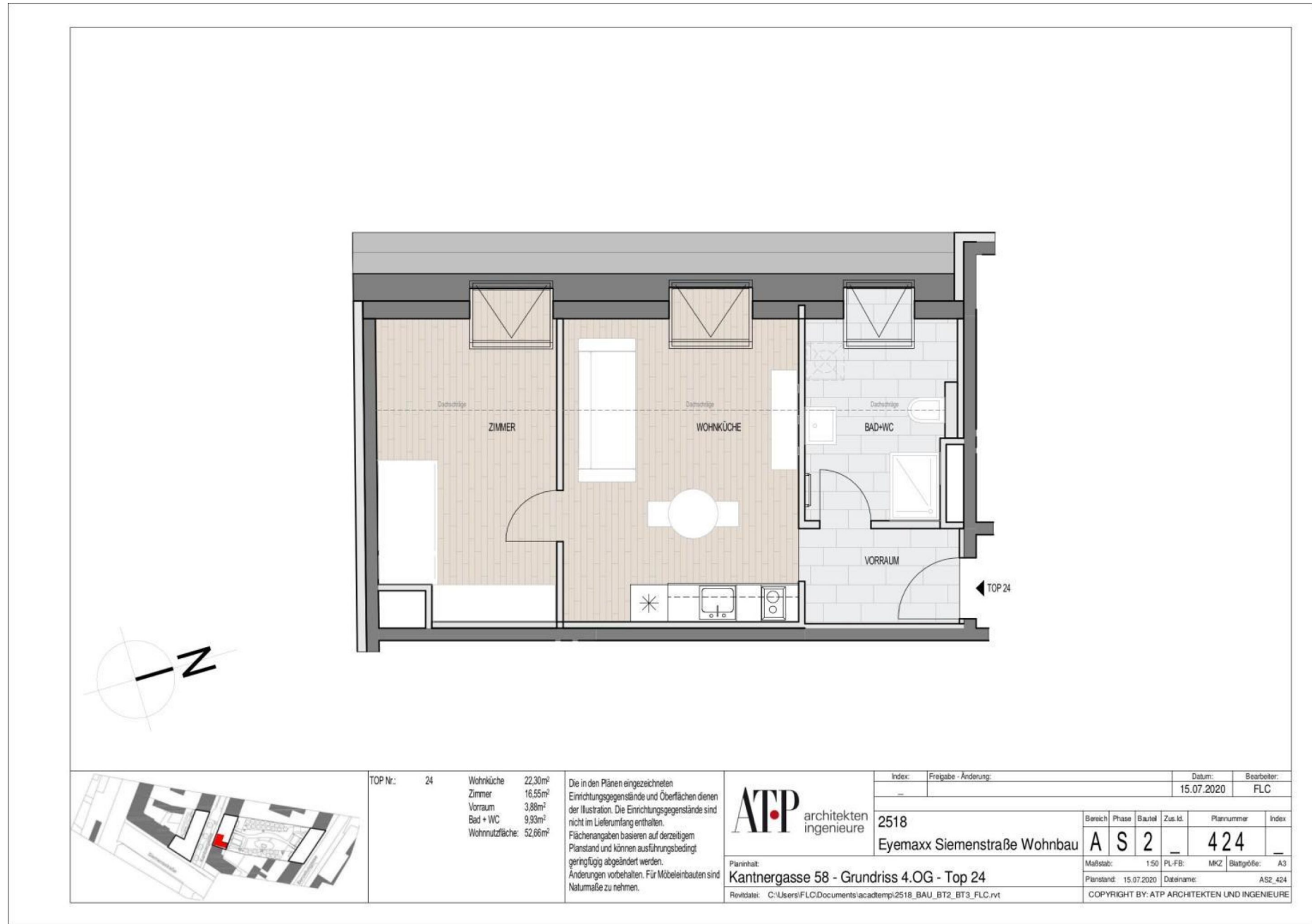


Ihre EHL Planmappe

Kantnergasse 55-58, 1210 Wien

Wir leben
Immobilien.





TOP Nr:	24	Wohnküche	22,30m ²
		Zimmer	16,55m ²
		Vorraum	3,88m ²
		Bad + WC	9,93m ²
		Wohnnutzfläche:	52,66m ²

Die in den Plänen eingezeichneten Einrichtungsgegenstände und Oberflächen dienen der Illustration. Die Einrichtungsgegenstände sind nicht im Lieferumfang enthalten. Flächenangaben basieren auf derzeitigem Planstand und können ausführungsbefehrig geringfügig abgeändert werden. Änderungen vorbehalten. Für Möbelaufbauten sind Naturmaße zu nehmen.

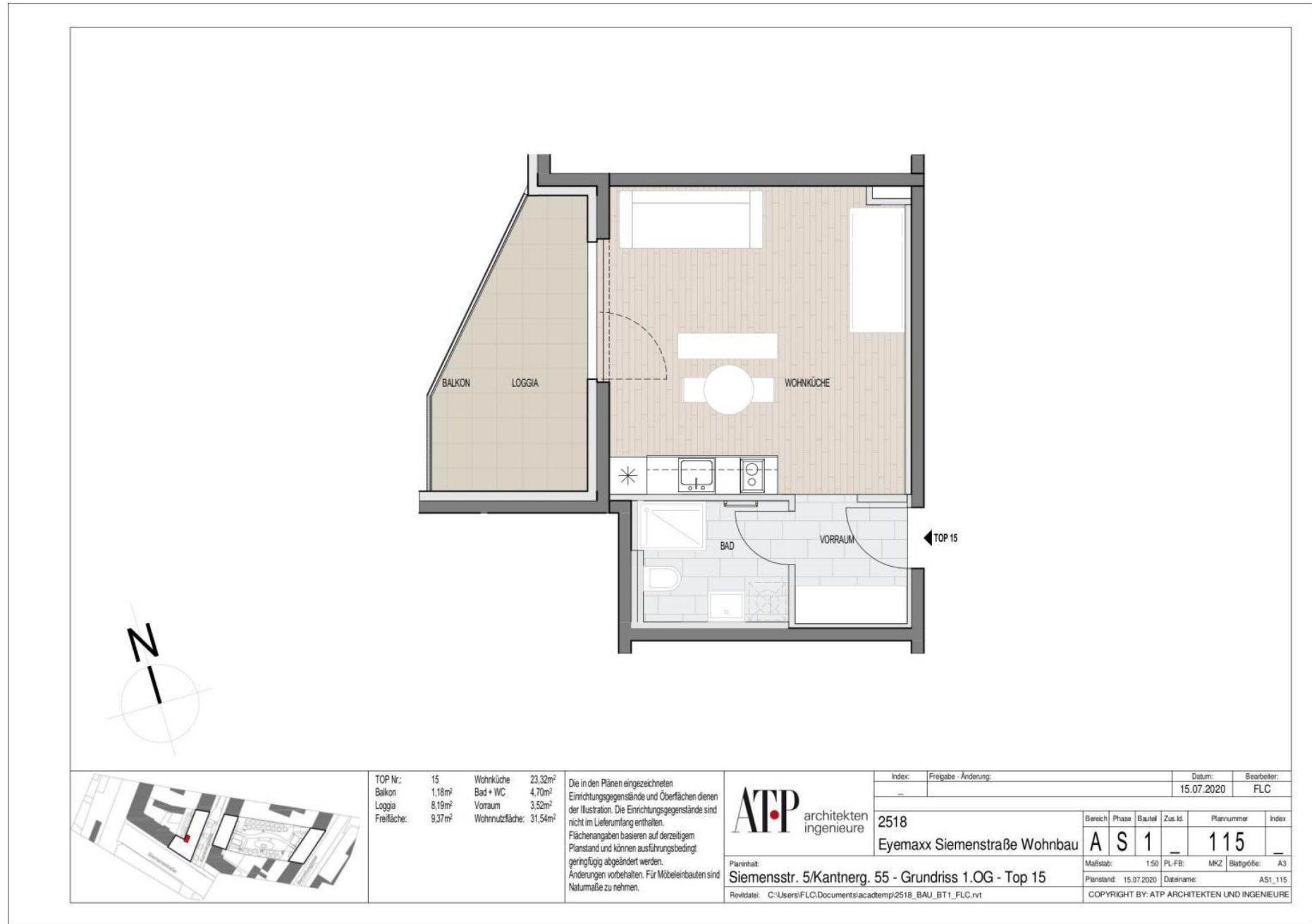
ATP architekten ingenieure

2518
Eyemaxx Siemenstraße Wohnbau

Planinhalt:
Kantnergasse 58 - Grundriss 4.OG - Top 24

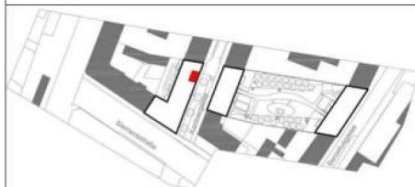
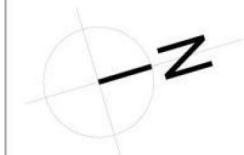
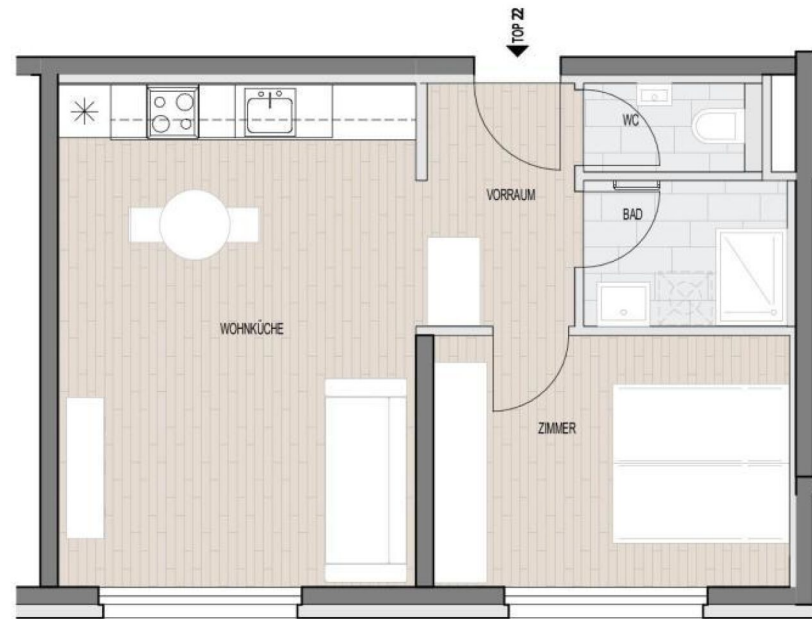
Revizidatei: C:\Users\FLC\Documents\acadtemp\2518_BAU_BT2_BT3_FLC.rvt

Index:	Freigabe - Änderung:	Datum:	Bearbeiter:		
-		15.07.2020	FLC		
Bereich	Phase	Bauitel	Zus. id.	Plannummer	Index
A	S	2	-	424	-
Maßstab:	1:50	PL-FB:	MKZ	Blattgröße:	A3
Planstand:	15.07.2020	Dateiname:	AS2_424		
COPYRIGHT BY: ATP ARCHITEKTEN UND INGENIEURE					



1 ZIMMER 39,73 m² WOHNFLÄCHE

BRUTTOMIETE: 699,00 €



TOP Nr:	22
Wohnküche	23,09m ²
Bad	3,84m ²
WC	1,82m ²
Vorraum	4,81m ²
Zimmer	11,49m ²
Wohnnutzfläche:	45,04m ²

Die in den Plänen eingezeichneten Einrichtungsgegenstände und Oberflächen dienen der Illustration. Die Einrichtungsgegenstände sind nicht im Lieferumfang enthalten. Flächenangaben basieren auf derzeitigem Planstand und können ausführend bedingt geringfügig abgeändert werden. Änderungen vorbehalten. Für Möbelaufbauten sind Naturmaße zu nehmen.



Planinhalt:
Siemensstr. 5/Kantnerg. 55 - Grundriss 2.OG - Top 22

Revidat: C:\Users\FLC\Documents\acadtemp\2518_BAU_BT1_FLG.rvt

Index:	Freigabe - Änderung:	Datum:	Bearbeiter:
-		15.07.2020	FLC

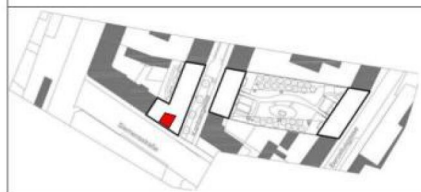
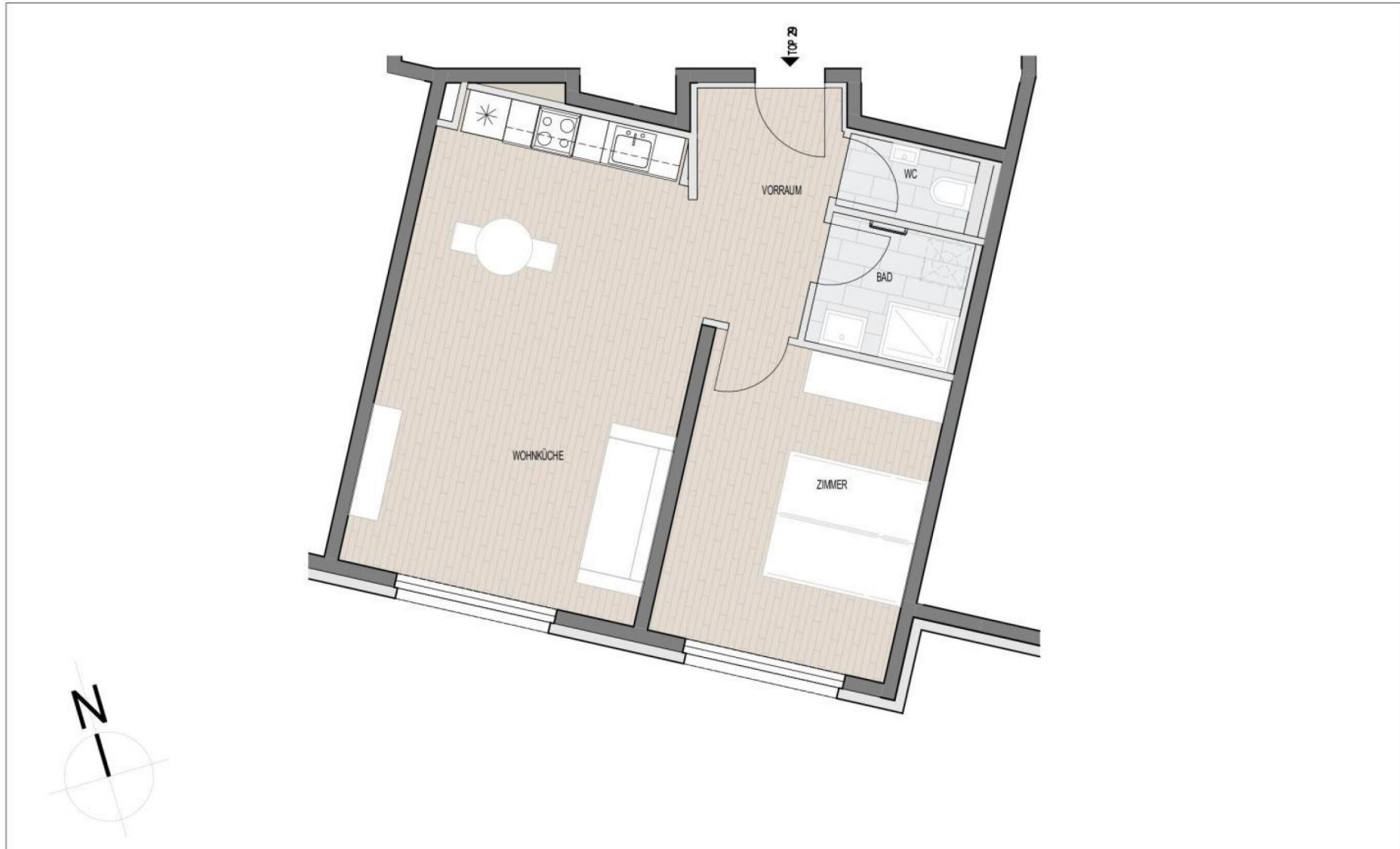
2518
Eyemaxx Siemensstraße Wohnbau

Bereich	Phase	Bautel	Zus. Id.	Plannummer	Index
A	S	1	-	222	-

Maßstab: 1:50 PL-FB: MKZ Blattgröße: A3

Planstand: 15.07.2020 Dateiname: AS1_222

COPYRIGHT BY: ATP ARCHITEKTEN UND INGENIEURE



TOP Nr.:	29	Wohnküche	27,96m ²
		Bad	3,85m ²
		WC	1,94m ²
		Vorraum	5,97m ²
		Zimmer	14,79m ²
		Summe:	54,51m ²

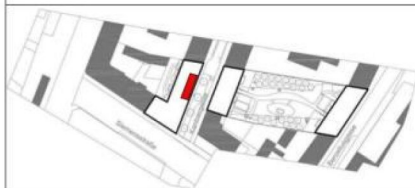
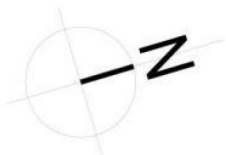
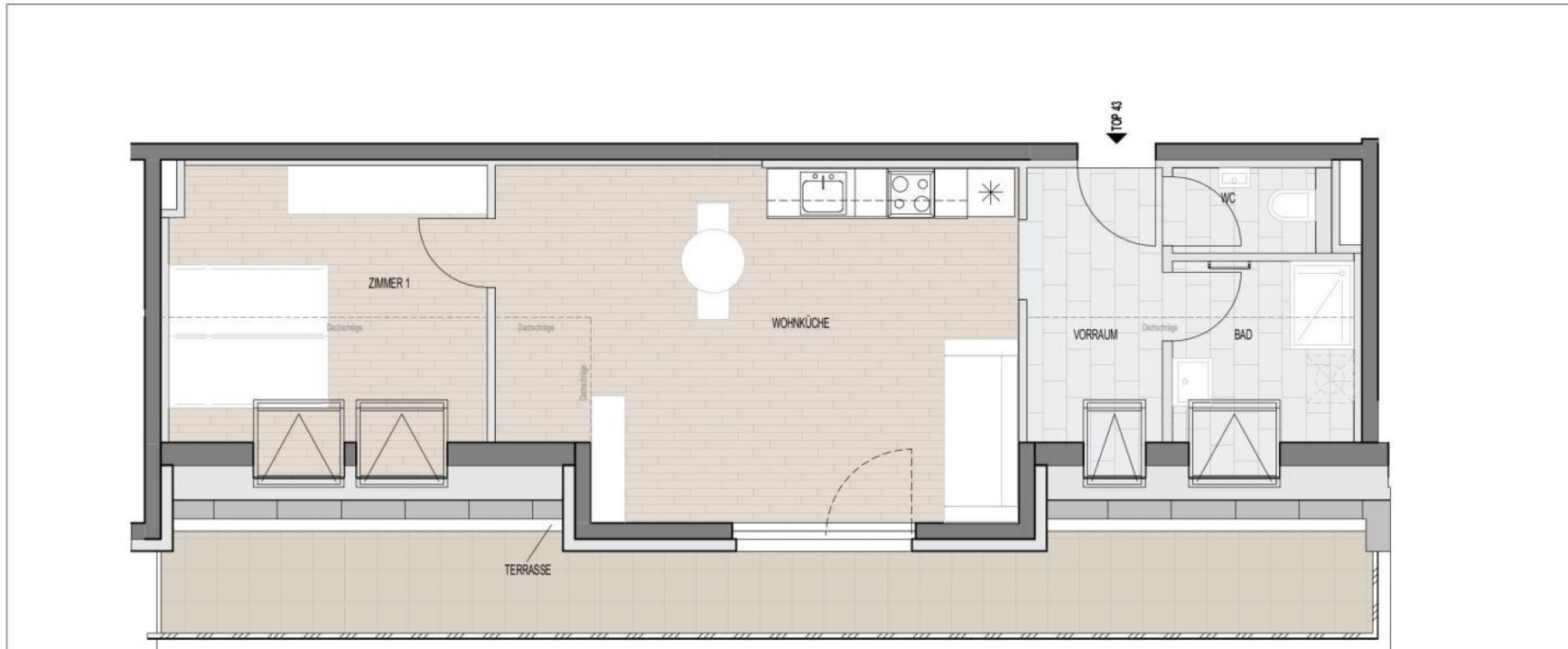
Die in den Plänen eingezeichneten Einrichtungsgegenstände und Oberflächen dienen der Illustration. Die Einrichtungsgegenstände sind nicht im Lieferumfang enthalten. Flächenangaben basieren auf derzeitigem Planstand und können ausführend bedingt geringfügig abgeändert werden. Änderungen vorbehalten. Für Möbelausbauten sind Naturmaße zu nehmen.

ATP architekten ingenieure

Planinhalt:
Siemensstr. 5/Kantnerg. 55 - Grundriss 3.OG - Top 29

Revidierte: C:\Users\FLC\Documents\acadtemp\2518_BAU_BT1_FLG.rvt

Index:	Freigabe - Änderung:	Datum:	Bearbeiter:
-		15.07.2020	FLC
2518	Bereich	Phase	Bauitel
Eyemaxx Siemensstraße Wohnbau	A	S	1
	Zus. id.	Plannummer	Index
		329	
	Maßstab:	1:50	PL-FB: MKZ
	Planstand:	15.07.2020	Dateiname: AS1_329
			Blattgröße: A3
			COPYRIGHT BY: ATP ARCHITEKTEN UND INGENIEURE



TOP Nr.:	43	Wohnküche	23,82m ²
		Zimmer 1	16,16m ²
		Bad	6,56m ²
		WC	1,93m ²
Terrasse	20,16m ²	Vorraum	6,89m ²
Freifläche:	20,16m ²	Wohnnutzfläche:	60,36m ²

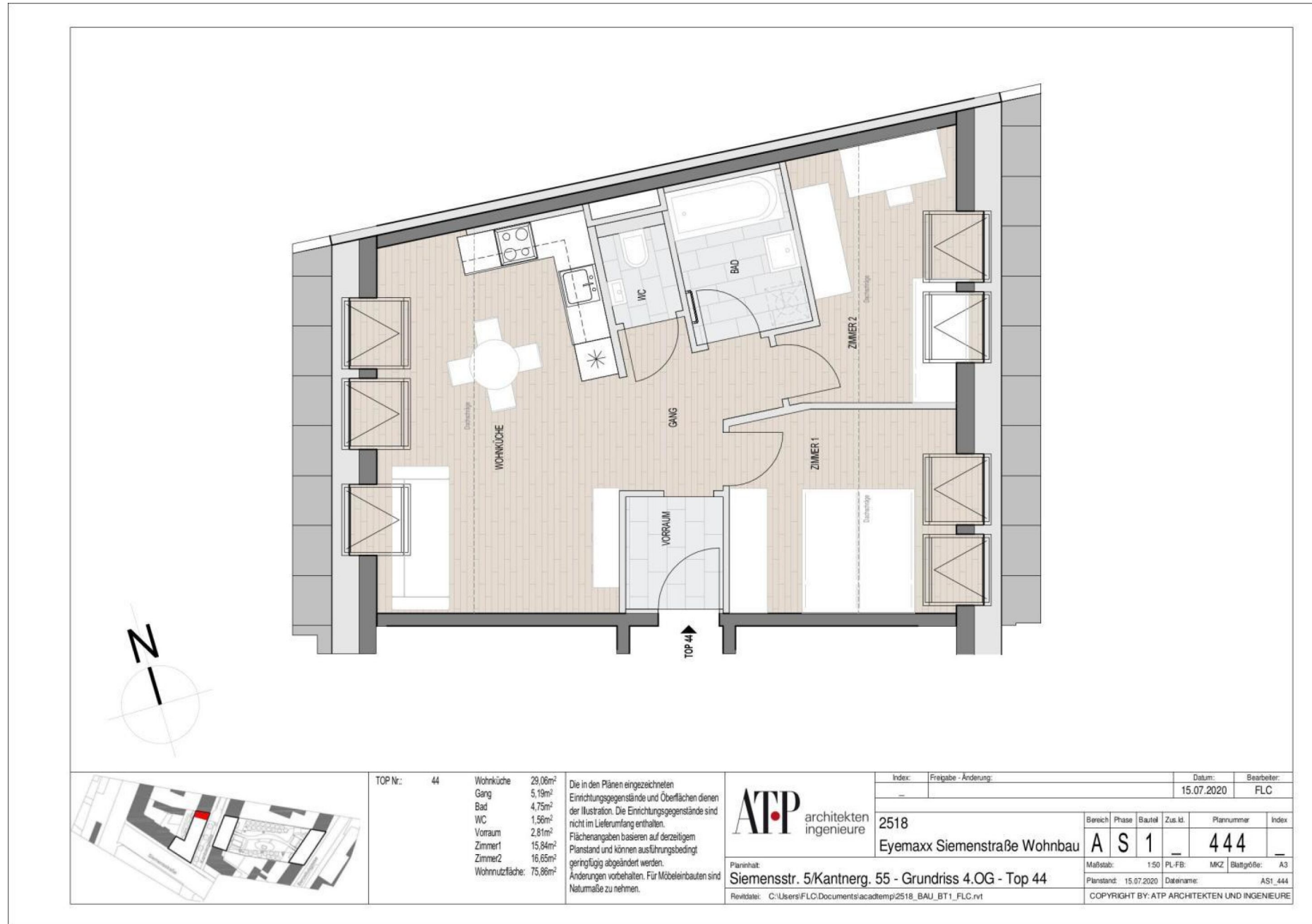
Die in den Plänen eingezeichneten Einrichtungsgegenstände und Oberflächen dienen der Illustration. Die Einrichtungsgegenstände sind nicht im Lieferumfang enthalten. Flächenangaben basieren auf derzeitigem Planstand und können ausführungsbefehlig geringfügig abgeändert werden. Änderungen vorbehalten. Für Möbelaufbauten sind Naturmaße zu nehmen.

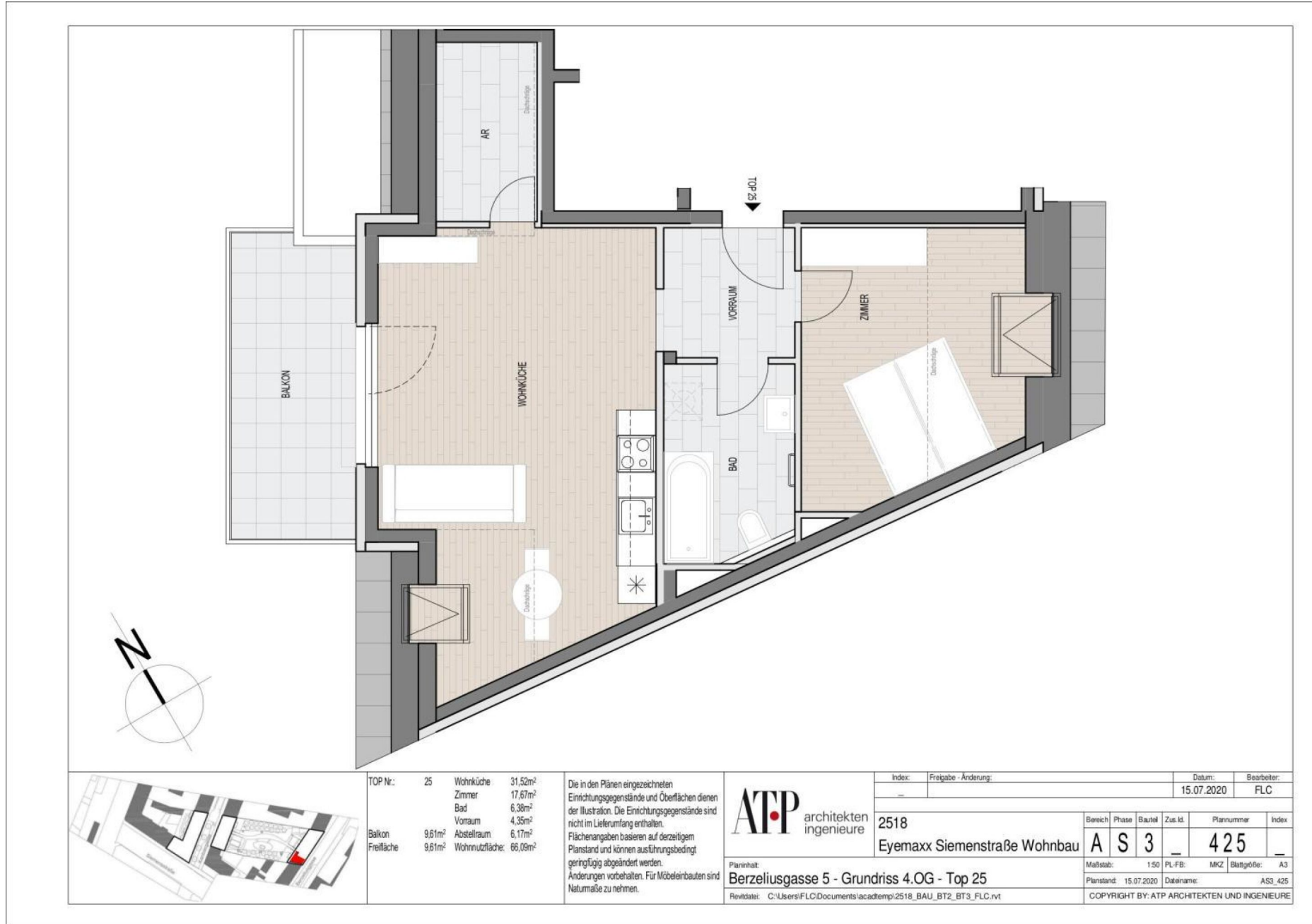


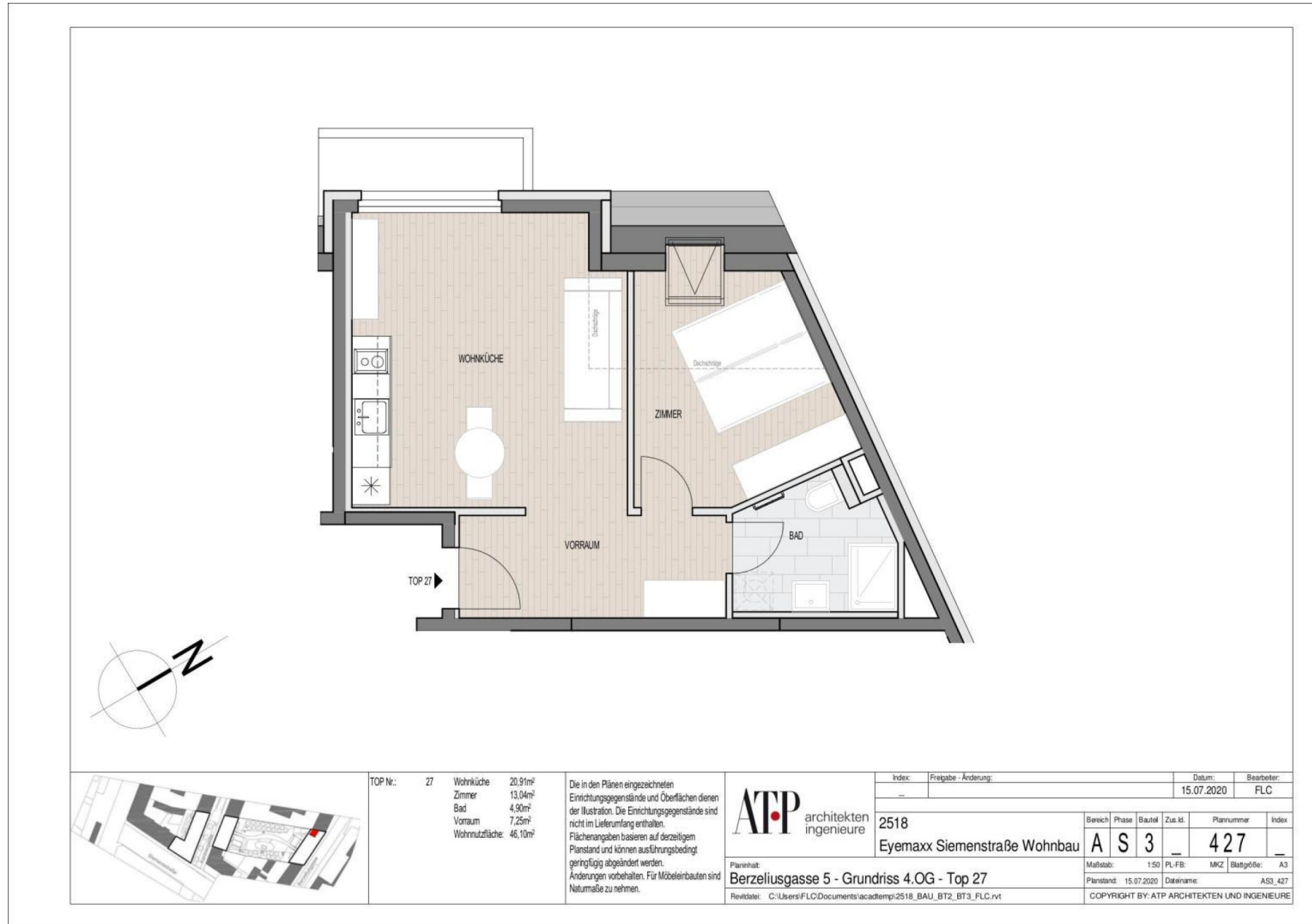
Planinhalt:
Siemensstr. 5/Kantnerg. 55 - Grundriss 4.OG - Top 43

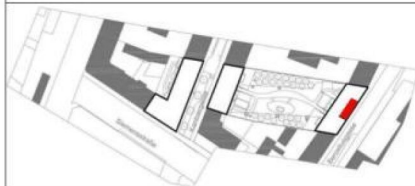
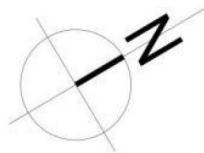
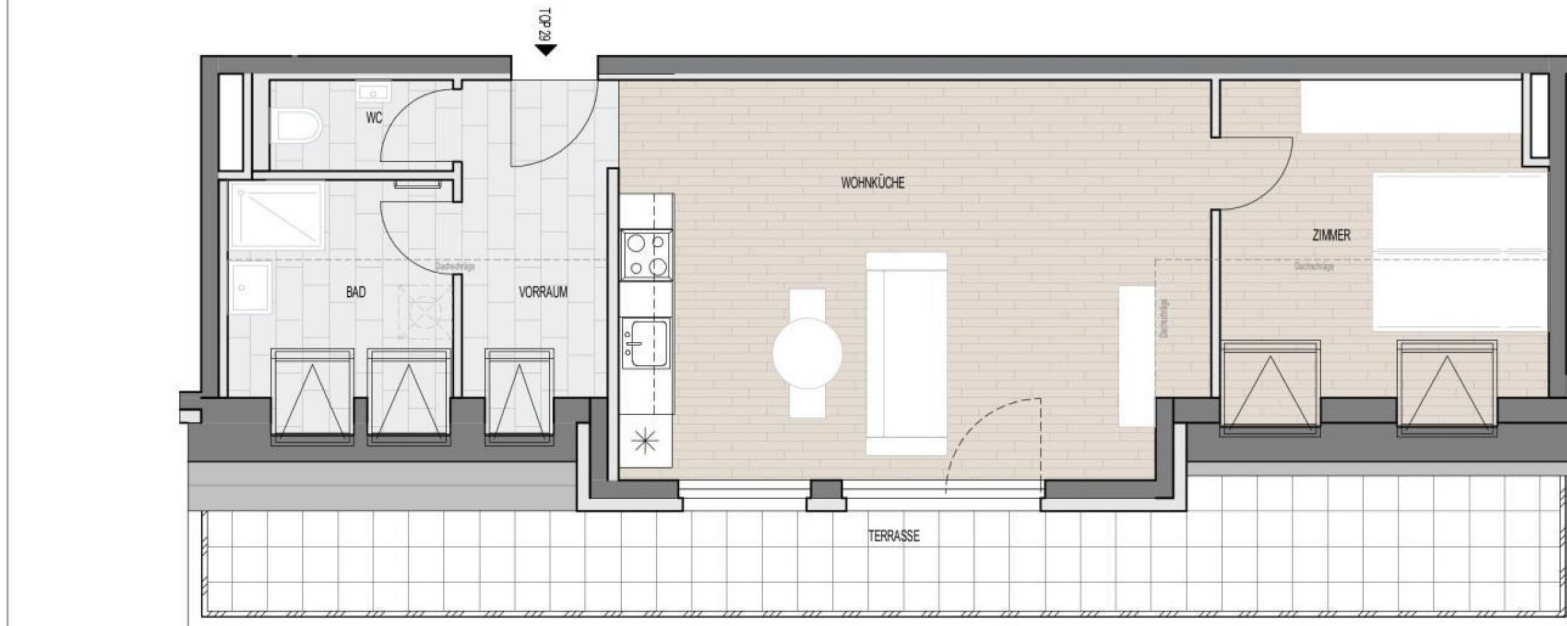
Revised date: C:\Users\FLC\Documents\acadtemp\2518_BAU_BT1_FLG.rvt

Index:	Freigabe - Änderung:	Datum:	Bearbeiter:
-		15.07.2020	FLC
2518		Bereich	Phase
Eyemaxx Siemensstraße Wohnbau		AS1	
		Zus. id.	Plannummer
			443
		Index	
		Maßstab:	1:50
		PL-FB:	MKZ
		Blattgröße:	A3
		Planstand:	15.07.2020
		Dateiname:	AS1_443
COPYRIGHT BY: ATP ARCHITECTEN UND INGENIEURE			









TOP Nr.:	29	Wohnküche	30,12m ²
		Zimmer	15,07m ²
		Bad	8,67m ²
		WC	2,14m ²
		Vorraum	7,47m ²
		Wohnnutzfläche:	63,47m ²
Terrasse	20,26m ²		

Die in den Plänen eingezeichneten Einrichtungsgegenstände und Oberflächen dienen der Illustration. Die Einrichtungsgegenstände sind nicht im Lieferumfang enthalten. Flächenangaben basieren auf derzeitigem Planstand und können ausführungsbedingt geringfügig abgeändert werden. Änderungen vorbehalten. Für Möbelleinbauten sind Naturmaße zu nehmen.



Planinhalt:
Berzeliusgasse 5 - Grundriss 4.OG - Top 29

Revisdatei: C:\Users\FLC\Documents\acadtemp\2518_BAU_BT3_BT3_FLG.rvt

Index:	Freigabe - Änderung:	Datum:	Bearbeiter:
-		15.07.2020	FLC
2518			
Eyemaxx Siemenstraße Wohnbau		Bereich	Phase
		A	S
		3	
Zus. id.	Plannummer	Index	
	429		
Maßstab:	1:50	PL-FB:	MKZ
Planstand:	15.07.2020	Blattgröße:	A3
	Dateiname:		AS3_429
COPYRIGHT BY: ATP ARCHITEKTEN UND INGENIEURE			

Unser Blick ist immer nach vorne gerichtet:

Die EHL-Immobiliengruppe lebt ihre Unternehmenswerte.
Täglich. Kompetent. Engagiert. Leidenschaftlich.
In allen Dienstleistungsbereichen.

Vermittlung	Wohnimmobilien	Anlageobjekte
Bewertung	Vorsorgewohnungen	Zinshäuser
Investment	Büroimmobilien	Betriebsliegenschaften
Asset Management	Einzelhandelsobjekte	Grundstücke
Market Research	Logistikimmobilien	Hotels

EHL Wohnen GmbH

Prinz-Eugen-Straße 8-10, 1040 Wien | T +43 1 512 76 90 | wohnung@ehl.at | wohnung.at



An alliance member of
 **BNP PARIBAS**
REAL ESTATE

Wir leben
Immobilien.

